

Zeitschrift: Bauen + Wohnen = Construction + habitation = Building + home : internationale Zeitschrift

Herausgeber: Bauen + Wohnen

Band: 16 (1962)

Heft: 4: Einfamilienhäuser = Maisons familiales = One-family houses

Artikel: Kleines Stahlhaus am Steilhang in Mill Valley, Kalifornien = Petite maison en acier sur une pente de Mill Valley, Californie = Small steel house on the hill at Mill Valley, California

Autor: Zietzschmann, Ernst

DOI: <https://doi.org/10.5169/seals-331169>

Nutzungsbedingungen

Die ETH-Bibliothek ist die Anbieterin der digitalisierten Zeitschriften auf E-Periodica. Sie besitzt keine Urheberrechte an den Zeitschriften und ist nicht verantwortlich für deren Inhalte. Die Rechte liegen in der Regel bei den Herausgebern beziehungsweise den externen Rechteinhabern. Das Veröffentlichen von Bildern in Print- und Online-Publikationen sowie auf Social Media-Kanälen oder Webseiten ist nur mit vorheriger Genehmigung der Rechteinhaber erlaubt. [Mehr erfahren](#)

Conditions d'utilisation

L'ETH Library est le fournisseur des revues numérisées. Elle ne détient aucun droit d'auteur sur les revues et n'est pas responsable de leur contenu. En règle générale, les droits sont détenus par les éditeurs ou les détenteurs de droits externes. La reproduction d'images dans des publications imprimées ou en ligne ainsi que sur des canaux de médias sociaux ou des sites web n'est autorisée qu'avec l'accord préalable des détenteurs des droits. [En savoir plus](#)

Terms of use

The ETH Library is the provider of the digitised journals. It does not own any copyrights to the journals and is not responsible for their content. The rights usually lie with the publishers or the external rights holders. Publishing images in print and online publications, as well as on social media channels or websites, is only permitted with the prior consent of the rights holders. [Find out more](#)

Download PDF: 27.11.2025

ETH-Bibliothek Zürich, E-Periodica, <https://www.e-periodica.ch>



1

Raphael S. Soriano, San Francisco

Kleines Stahlhaus am Steilhang in Mill Valley, Kalifornien

Petite maison en acier sur une pente de Mill Valley, Californie

Small steel house on the hill at Mill Valley, California

1 Südseite. Die Zimmer liegen in den Kronen der großen Bäume.

Côté sud. Les chambres sont placées à la hauteur des grands arbres.

South side. The rooms are at tree-top level.

2 Eingangsseite mit Autoabstellplatz.

Côté d'accès avec parking.

Entrance side with parking area.

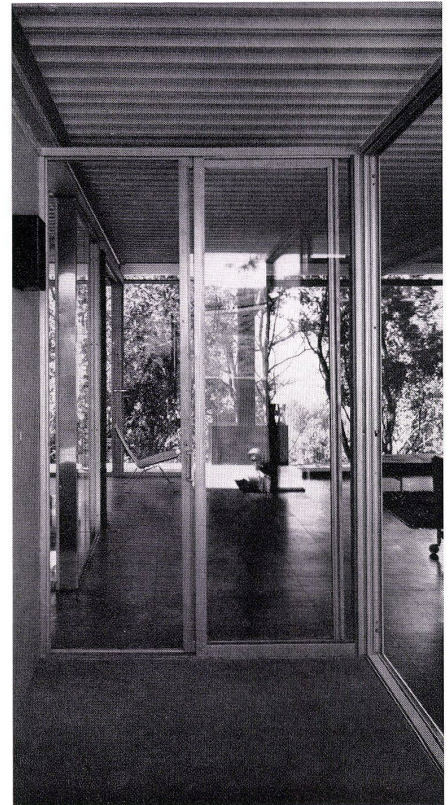
3 Blick vom Eingang ins Wohnzimmer.

Vue de l'entrée vers la salle de séjour.

View from entrance into living-room.



2



3



Das Bauprogramm des kleinen Hauses umfaßte drei Schlafzimmer, ein Wohnzimmer von 6 x 3,6 m, eine Schrankküche, einen Eßraum und zwei Bäder, und dazu einen Autoeinstellplatz. Da der Hang sehr steil und von hohen Bäumen bestanden war, wählte Soriano Stahl als Konstruktion und setzte das ganze Haus eigentlich mitten in die Baumkronen, ausgehend vom oberen Niveau des Hangkopfes. Man kommt über eine kleine Brücke zum Haus, findet rechts einen zweiplätziigen Autoabstellplatz und geht dann durch einen kleinen Gang hinein in das Wohnzimmer, in dem sich, eigentlich als Schrankeinbau, eine kleine Küche befindet. Hinter dieser Küche liegt ein Eßraum von 4,5 x 3 m und, gegen Osten an-

schließend an den Wohnraum, ein größeres Schlafzimmer mit dazugehörigem Bad. An der Eingangsseite befinden sich zwei kleinere Schlafräume, wiederum mit einem Bad. Die gewählte Dachkonstruktion besteht aus korrigierten Stahlblechplatten, die an zwei Stellen große Öffnungen aufweisen, um zusätzlich Licht in die betreffenden Räume einfallen zu lassen. Die tragenden Stützen liegen nur in den beiden Süd- und Nordwänden. Dazwischen sind lediglich dünne und auch noch veränderbare, nicht tragende Wände und Schrankelemente eingefügt. Die Stützen sind mit 10 x 10 cm von außerordentlicher Schlankheit. Die den Boden tragenden Stahlbalken sind 10 cm hoch, die Dachbalken 20 cm bei

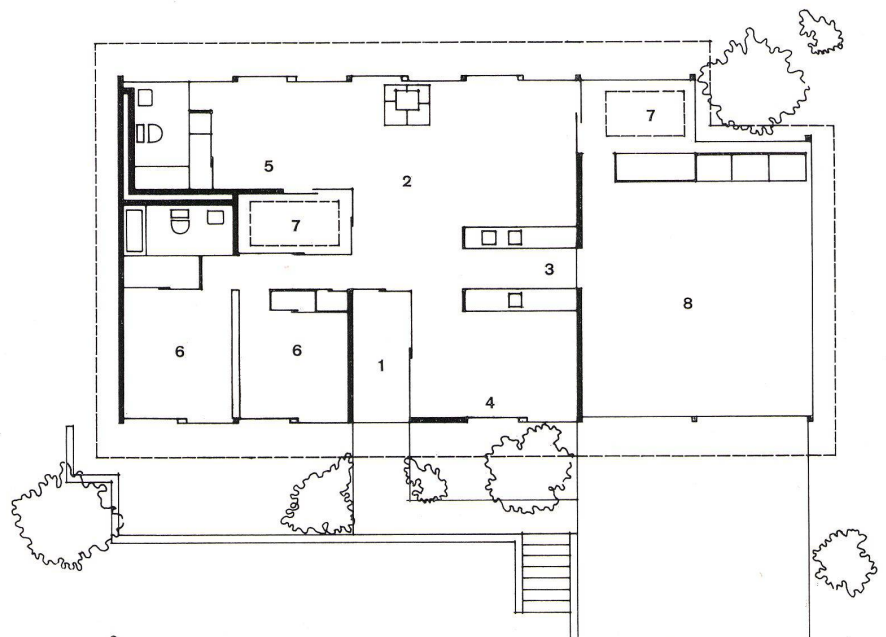
einer Spannweite von 9 m. Sie sind an Ort und Stelle an die Säulen geschweißt. Stahlwinkel verbinden die Rahmen. Badezimmer und Küche werden zusätzlich durch Plastikkuppeln beleuchtet. Das Haus ist schon dreimal ausgezeichnet worden und kostete 26000 \$.

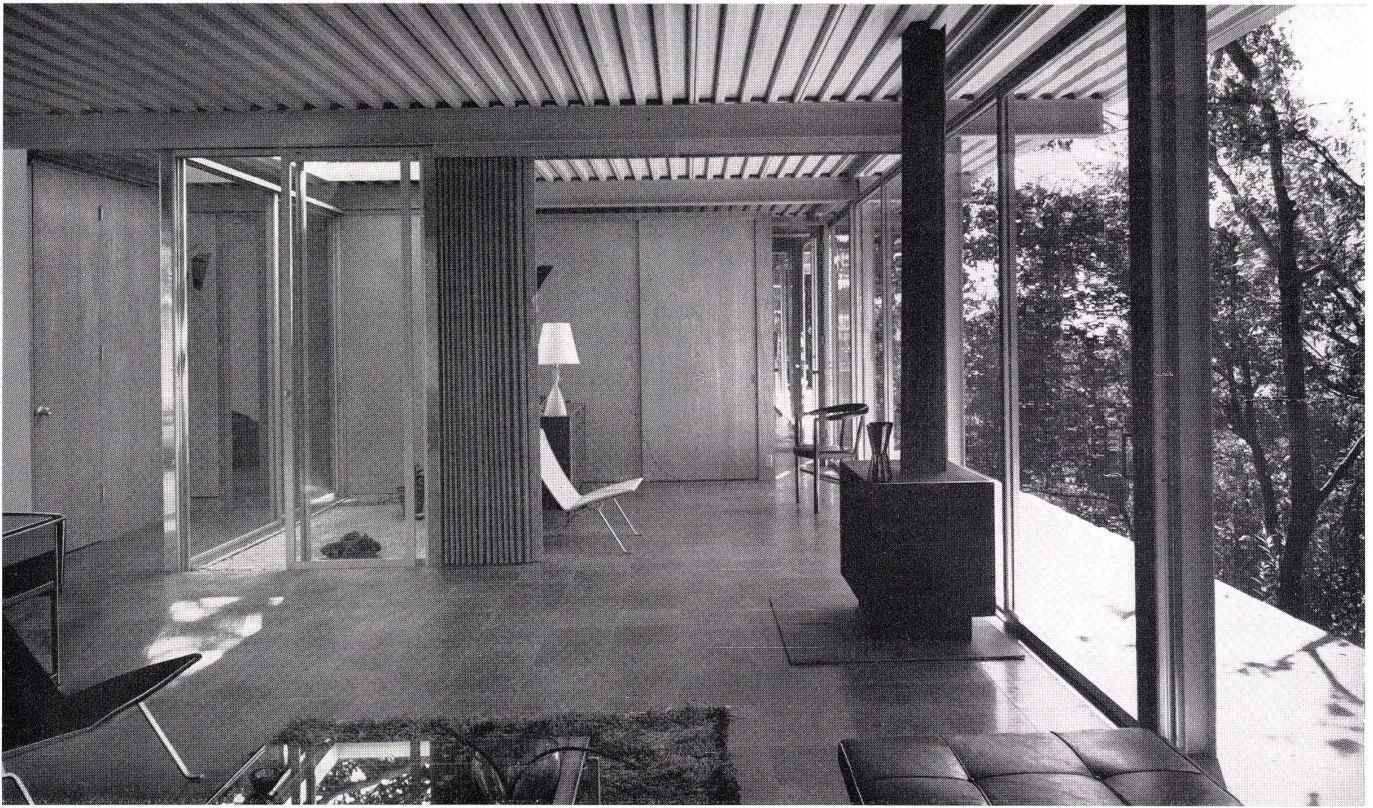
Zie

1 Wohnzimmer mit Blick zum Balkonsitzplatz.
Salle de séjour avec vue sur le groupe de sièges du balcon.
Living-room looking toward balcony seating area.

2
Grundriß 1: 180.
Plan.

- 1 Eingang / Entrée / Entrance
- 2 Wohnraum mit freistehendem Cheminée / Salle de séjour avec cheminée placée dans l'espace / Living-room with isolated Chimney
- 3 Küche / Cuisine / Kitchen
- 4 Eßzimmer / Salle à manger / Dining-room
- 5 Elternschlafzimmer mit Bad / Chambre à coucher des parents avec bain / Parents' bedroom with bath
- 6 Kinderzimmer mit Bad / Chambre des enfants avec bain / Children's room with bath
- 7 Oberlicht / Vitrage supérieur / Skylight
- 8 Garage





Im Wohnzimmer steht ein Cheminée frei vor der Fensterfront.

Dans la salle de séjour, cheminée placée dans l'espace devant les fenêtres.

In the living-room a fireplace stands isolated in front of the windows.

Durchreiche, Herd und Eßzimmer.

Passe-plats, fourneau et salle à manger.

Serving hatch, range and dining-room.

