

Zeitschrift: Bauen + Wohnen = Construction + habitation = Building + home : internationale Zeitschrift

Herausgeber: Bauen + Wohnen

Band: 16 (1962)

Heft: 3: Wohn- und Siedlungsbauten = Habitations familiales et colonies d'habitation = Dwelling houses and housing colonies

Werbung

Nutzungsbedingungen

Die ETH-Bibliothek ist die Anbieterin der digitalisierten Zeitschriften auf E-Periodica. Sie besitzt keine Urheberrechte an den Zeitschriften und ist nicht verantwortlich für deren Inhalte. Die Rechte liegen in der Regel bei den Herausgebern beziehungsweise den externen Rechteinhabern. Das Veröffentlichen von Bildern in Print- und Online-Publikationen sowie auf Social Media-Kanälen oder Webseiten ist nur mit vorheriger Genehmigung der Rechteinhaber erlaubt. [Mehr erfahren](#)

Conditions d'utilisation

L'ETH Library est le fournisseur des revues numérisées. Elle ne détient aucun droit d'auteur sur les revues et n'est pas responsable de leur contenu. En règle générale, les droits sont détenus par les éditeurs ou les détenteurs de droits externes. La reproduction d'images dans des publications imprimées ou en ligne ainsi que sur des canaux de médias sociaux ou des sites web n'est autorisée qu'avec l'accord préalable des détenteurs des droits. [En savoir plus](#)

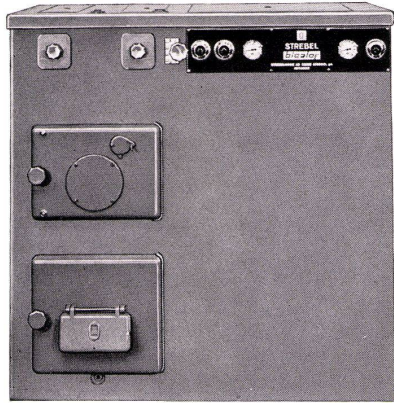
Terms of use

The ETH Library is the provider of the digitised journals. It does not own any copyrights to the journals and is not responsible for their content. The rights usually lie with the publishers or the external rights holders. Publishing images in print and online publications, as well as on social media channels or websites, is only permitted with the prior consent of the rights holders. [Find out more](#)

Download PDF: 22.02.2026

ETH-Bibliothek Zürich, E-Periodica, <https://www.e-periodica.ch>

FÜR WÄRME + WARMWASSER



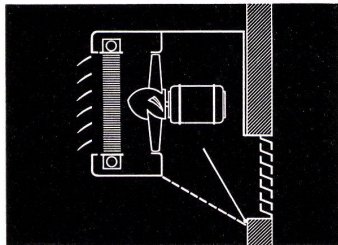
Stibel-**bicalor** der hervorragende Kombikessel für behagliche Wärme in allen Räumen sowie für billiges heißes Wasser – soviel Sie wollen –.

Stibel-**bicalor** ein Qualitätsprodukt; in Leistung, Wirtschaftlichkeit und Lebensdauer weit über dem Durchschnitt.

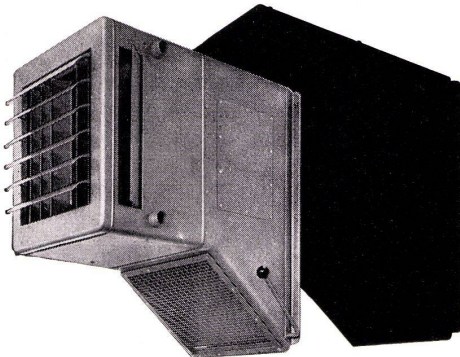
STREBELWERK AG ROTHRIST

STREBEL-**bicalor**

Grabner VSG



Orion-Luftheizapparate



Zum Anschluss an alle gebräuchlichen Heizungssysteme. Hochwertiges Luftheizerelement aus Kupferrohren mit Aluminiumlamellen. Leistungsfähiger, geräuscharmer Ventilator. Das Heizgerät der Zukunft für die verschiedensten Verwendungszwecke.



Orion-Werke AG. Zürich
Hardturmstrasse 185, Telefon (051) 42 16 00



**Normen
vereinfachen und
verbilligen das Bauen**

Göhner Normen

**Gewähr für
pünktliche Lieferung**

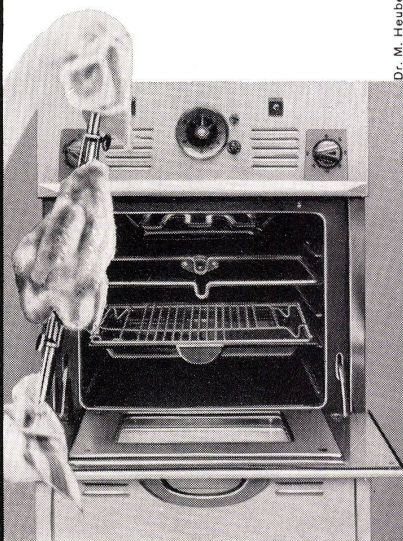
Ernst Göhner AG, Zürich
Hegibachstrasse 47
Telefon 051 / 24 17 80
Vertretungen in
Bern, Basel, St.Gallen, Zug
Biel, Genève, Lugano

Fenster 221 Norm-Typen,
Türen 326 Norm-Typen,
Luftschutzfenster + -Türen,
Garderoben-+Toilettenschränke,
Kombi-Einbauküchen,
Carda-Schwingflügel Fenster.

Verlangen Sie unsere Masslisten
und Prospekte. Besuchen
Sie unsere Fabrikausstellung.

G 2

Köstliche Grilladen...



Dr. M. Heuberger / Gestaltung H. Buholzer

gelingen auch Ihnen mit dem auf bequemer Sichthöhe einbaubaren PROMETHEUS-BEL-DOOR-Backofen. Kein Wunder, dass dieser Backofen jede moderne Hausfrau entzückt, ist er doch mit aushängbarer Tür, Schauglas, Thermostat, Programmschaltuhr, Innenbeleuchtung, Infrarotgrill sowie mit Leuchtschaltern und Grillspieß mit Motor ausgerüstet. Neu ist zudem die praktische, beheizbare Geräteschublade.

Prometheus

Schweizer Mustermesse Basel
Halle 13, Stand 4740

**PROMETHEUS AG
FABRIK ELEKTR. HEIZ- UND
KOCHAPPARATE
LIESTAL TELEFON 061/84 44 71**

geschützt werden. Zudem wird es die Hausfrau besonders schätzen, daß der ausziehbare Grillheizkörper und die aushängbare Backofentüre ihr die Reinigungsarbeiten wesentlich erleichtern. Die Dampfblende findet, wie übrigens andere nicht benötigte Geräte, in der beheizbaren Geräteschublade bequem Platz; diese kann auch für das Vorwärmen von Tafelgeschirr benutzt werden. Überaus praktisch und sinnvoll ist auch die neue Arretierung, die verhindert, daß Fettpfanne, Kuchenblech oder Grillrost in ausgezogenem Zustand vornüberkippen.

Die Elemente des Bel-Door-Herdes (Rechaud, Backofen mit beheizbarer Geräteschublade) lassen sich getrennt an jedem beliebigen Ort in ein Küchenarrangement einbauen.

Neben den Kochherden zeigt die Prometheus AG auch ihre Spezialapparate für Laboratorien der chemischen und pharmazeutischen Industrie und für Spitäler, Apparate für Gewerbe und Industrie sowie Spezialöfen für Raumheizung.

**Ferrum AG, Rapperswil AG
Halle 13, Stand 4980**

Die Firma Ferrum überrascht die Ausstellungsbesucher mit einigen grundlegenden Neukonstruktionen auf dem Sektor Großwäschereianlagen. Besonders erwähnenswert ist die erstmals in der Schweiz hergestellte Großwäschezentrifuge mit Netzbeschickung. Die Maschine faßt pro Charge etwa 90 kg Trockenwäsche. Stündlich können bei vier Chargen 360 kg Wäsche zentrifugiert werden. Das neuartige Beschickungssystem ermöglicht eine erhebliche Rationalisierung und Erleichterung des Schleuderprozesses. Das Beladen und Entladen der Maschine erfolgt mechanisch mittels Hebezeugs. Der rostfreie Laufkorb in randloser Ausführung weist einen Durchmesser von 1200 mm auf. Der innere Laufkorbboden mit Zentralverschluß wird hydraulisch betätigt. Die Maschine ist vollautomatisch gesteuert. Um das Bild der Großmaschinen abzurunden, zeigt die Firma die im In- und Ausland mit bestem Erfolg eingeführte Pullman-Waschmaschine. Das ausgestellte Modell besitzt eine Stundenleistung von 150 kg Trockenwäsche. Dem Besucher fällt besonders die form-schöne Gestaltung und robuste Konstruktion der Ferrum-Maschinen auf. Für mittlere bis kleinere Wäsche-reibetriebe findet der Interessent die separat gruppierten Frontalwasch-automaten «Ferrum-Matic» 10, 19 und 28 kg sowie Schnellläufer-zentrifugen, Trockenmaschinen und Glättmaschinen. R.M.

**Aktiengesellschaft
Oederlin & Cie., Baden
Armaturenfabrik
und Metallgießereien
Halle 5, Stand 1085**

Der Stand dieser Firma bietet sowohl für den Sanitär- und Heizungsfachmann als auch für den technisch orientierten Besucher interessante Aspekte. Neben den bekannten «Romand»-Sanitär-Armaturen, Heizungsarmaturen und Kupferrohr-LötfitTINGS verdienen nachstehende neue Produkte besondere Beachtung:

Gas-Steckdose «Thomas» zum Anschluß von Gasapparaten mittels flexiblen Schlauchs (SVGW-geprüft). Rückstromsicherung «Ocean-Silent», welche nach einem neuen Prinzip geräuschlos und sichere Funktion gewährleistet.

Im Industriesektor liegt das Hauptgewicht der Ausstellung auf den Gußprodukten aus Magnesium- und Aluminiumlegierungen sowie Chromnickelstahl. Es werden Teile in Sand- und Kokillenguß hergestellt. Im übrigen sind zu bemerken säurefeste Armaturen, warm und kaltgepreßte Teile aus Buntmetall-, Leichtmetall- und Kupferspeziallegierungen.

Das Verbindungsmaterial für elektrische Hochspannungsanlagen wurde ergänzt durch Bündelleiter-Abstandhalter 220/380 kV, Verbindungsklemmen für den Stationenbau und Kupfer-Aluminium-Bolzen für Apparateanschlüsse.

Die Verbindung von Kupferrohren mit LötfitTINGS, wie sie sich im Bau-gewerbe, in Klima- und Kälteanlagen sowie im Apparate- und Maschinenbau sehr gut bewährt hat, wird auf Wunsch praktisch vorgeführt.

**Rüegg-Naegeli & Cie. AG,
Zürich
Halle 11, Stand 4194**

Unter dem Motto «wegweisend für das Büro – heute und morgen», zeigt die bekannte Büro-Organisationsfirma Rüegg-Naegeli & Cie. AG, Zürich, an der diesjährigen Mustermesse Büromöbel und Büro-systeme.

Bei den Büromöbeln fällt dieses Jahr die frische, sehr geschmackvolle Farbgebung auf, besonders beim Erga-Stahlpult, das durch neue Details verbessert wurde. Das bekannte Domino-Büromöbelsystem ist mit verschiedenen Gruppierungen besonders gut vertreten und weist darauf hin, daß Domino im modernen Büro dominiert. Auch Knoll International ist durch eine repräsentative Arbeitsplatzgruppe vertreten.

Bei den Systemen springen die übersichtlichen RN-Dispograph-Planungsgeräte sofort in die Augen, wobei das neue, transportable Plan-element im Ringbuchformat neue Möglichkeiten erschließt. Der Vollständigkeit wegen sind auch die übrigen Systeme, die RN-Fächer-kartei, die Visoclass- und Uno-class-Hängeregistraturen, die sehr beliebt sind, zu erwähnen. Man gewinnt den Eindruck, daß RN wirklich seinem Grundsatz «wegweisend für das Büro – heute und morgen» gerecht wird.

**Standard Telephon und Radio AG
Halle 3, Stand 811**

Die STR zeigt auf dem gleichen Platz wie 1961 verschiedene Gebiete ihrer Fabrikation, die bis heute weniger bekannt sind, und aus denen wir drei herausgreifen: Radiostudio-Regiepult. Der Großteil aller Radiostudios in der Schweiz ist mit STR-Regiepulten ausgerüstet, die in Zusammenarbeit mit der Generaldirektion der PTT entwickelt worden sind. Die Mikronverstärker sind im Pult eingebaut. Die Tonzellen sind einzeln regulierbar und