

Zeitschrift: Bauen + Wohnen = Construction + habitation = Building + home : internationale Zeitschrift

Herausgeber: Bauen + Wohnen

Band: 16 (1962)

Heft: 3: Wohn- und Siedlungsbauten = Habitations familiales et colonies d'habitation = Dwelling houses and housing colonies

Artikel: Vorfabrizierte Reihenhäuser in Kaarela bei Helsinki = Maisons en rangée préfabriquées à Kaarela près de Helsinki = Prefabricated terraced houses at Kaarela near Helsinki

Autor: Zietzschmann, Ernst

DOI: <https://doi.org/10.5169/seals-331158>

Nutzungsbedingungen

Die ETH-Bibliothek ist die Anbieterin der digitalisierten Zeitschriften auf E-Periodica. Sie besitzt keine Urheberrechte an den Zeitschriften und ist nicht verantwortlich für deren Inhalte. Die Rechte liegen in der Regel bei den Herausgebern beziehungsweise den externen Rechteinhabern. Das Veröffentlichen von Bildern in Print- und Online-Publikationen sowie auf Social Media-Kanälen oder Webseiten ist nur mit vorheriger Genehmigung der Rechteinhaber erlaubt. [Mehr erfahren](#)

Conditions d'utilisation

L'ETH Library est le fournisseur des revues numérisées. Elle ne détient aucun droit d'auteur sur les revues et n'est pas responsable de leur contenu. En règle générale, les droits sont détenus par les éditeurs ou les détenteurs de droits externes. La reproduction d'images dans des publications imprimées ou en ligne ainsi que sur des canaux de médias sociaux ou des sites web n'est autorisée qu'avec l'accord préalable des détenteurs des droits. [En savoir plus](#)

Terms of use

The ETH Library is the provider of the digitised journals. It does not own any copyrights to the journals and is not responsible for their content. The rights usually lie with the publishers or the external rights holders. Publishing images in print and online publications, as well as on social media channels or websites, is only permitted with the prior consent of the rights holders. [Find out more](#)

Download PDF: 17.01.2026

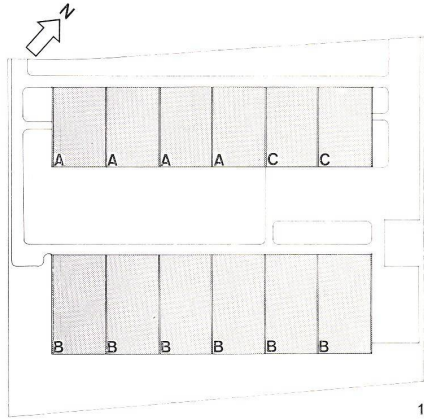
ETH-Bibliothek Zürich, E-Periodica, <https://www.e-periodica.ch>

Vorfabrizierte Reihenhäuser in Kaarela bei Helsinki

Maisons en rangée préfabriquées à Kaarela près de Helsinki

Prefabricated terraced houses at Kaarela near Helsinki

Entwurf 1959, gebaut 1960



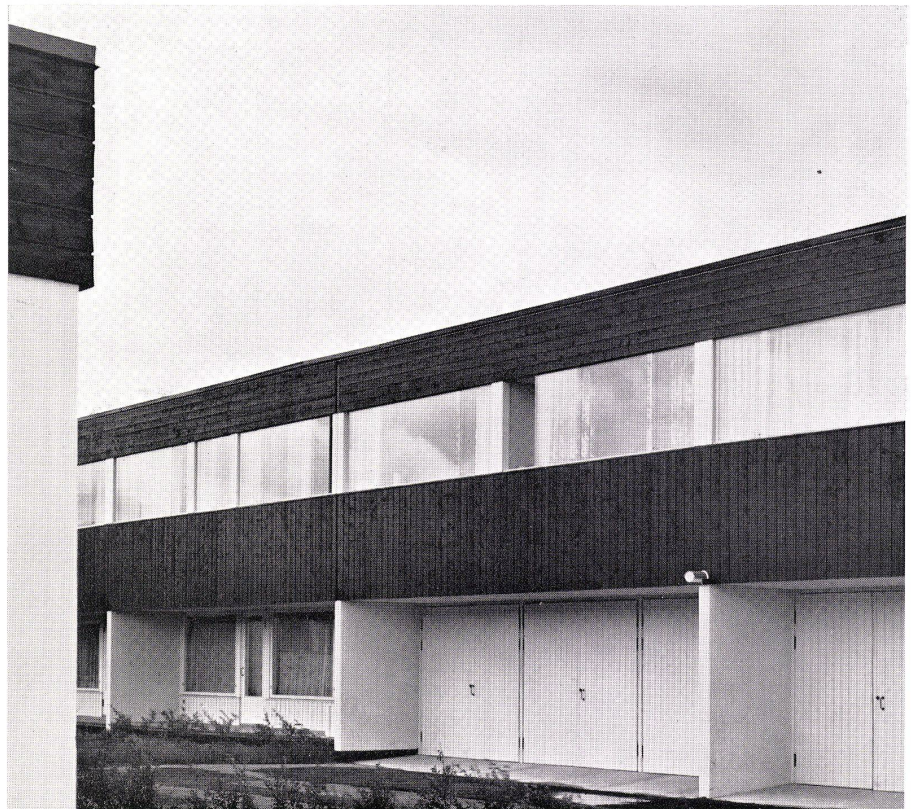
1
Lageplan 1 : 1000.
Situation.
Site plan.

Typ A und C zweistöckig, C mit Untergeschoßgaragen.
Type A et C de 2 étages, C avec garages en sous-sol.
Type A and C two floors, C with basement garages.

Typ B, einstöckig.
Type B de 1 étage.
Type B, one floor.



2



3

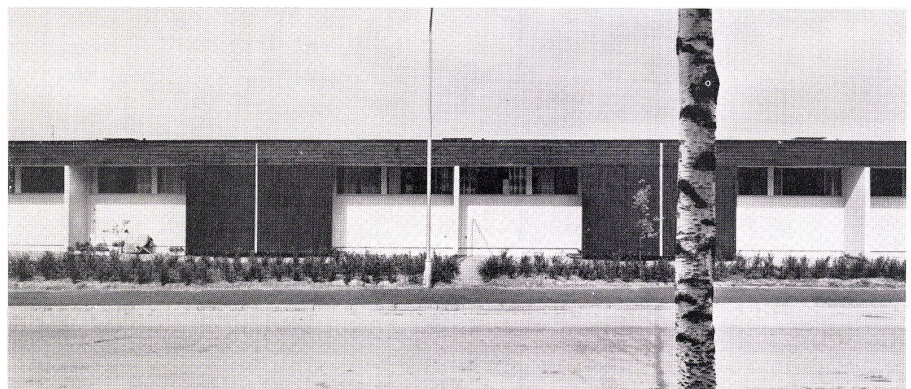
2
Typ A von Südosten. Unten die Wohnzimmer und Eßnischfenster und oben Schlafzimmer.
Type A vu du sud-est. En-bas les salles séjour et les fenêtres de l'aire des repas; en-haut les chambres à coucher.

Type A from south-east. Below, the living-rooms and dining nook windows and, above, the bedrooms.

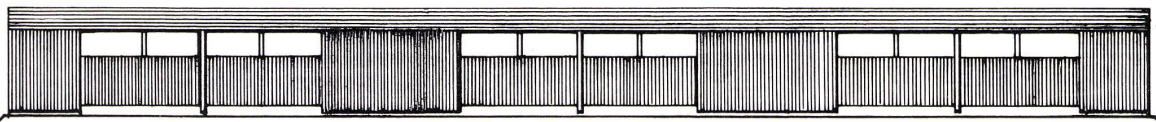
3
Typ C von Südosten mit Kellergaragen.
Type C vu du sud-est avec garages en sous-sol.
Type C from south-east with basement garages.

4
Typ B von Nordwesten. Hinter den Holzschirmen liegen die Eingangstrepfen.
Type B du nord-ouest. Derrière la balustrade de bois, l'escalier d'accès.

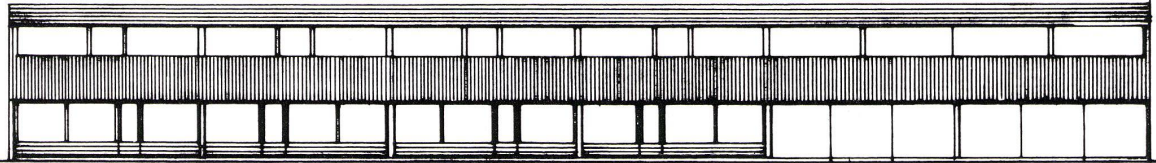
Type B from north-west. Behind the wooden screen are the entrance stairs.



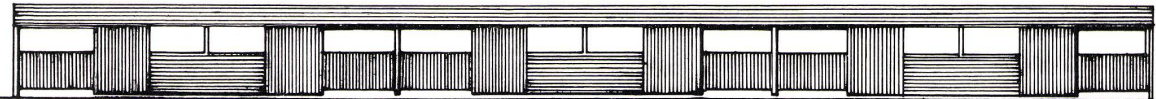
4



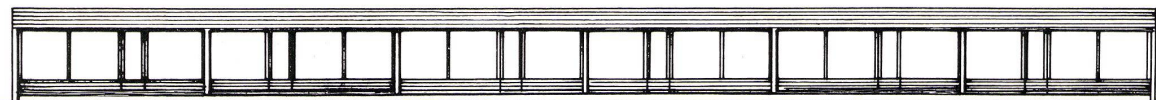
Typ A und C Nordwestfassade 1 : 300.
Type A et C façade nord-ouest.
Type A and C north-west elevation.



Typ A und C Südostfassade 1 : 300.
Type A et C façade sud-est.
Type A and C south-east elevation.

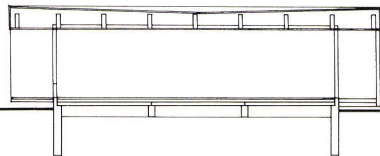


Typ B Nordwestfassade 1 : 300.
Type B façade nord-ouest.
Type B north-west elevation.

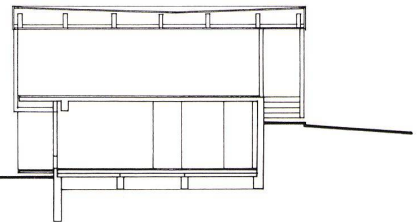


Typ B Südostfassade 1 : 300.
Type B façade sud-est.
Type B, south-east elevation.

Schnitt Typ B 1 : 300.
Section Type B.

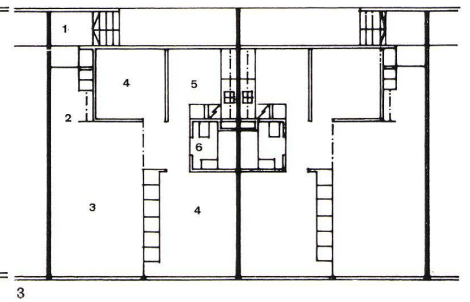
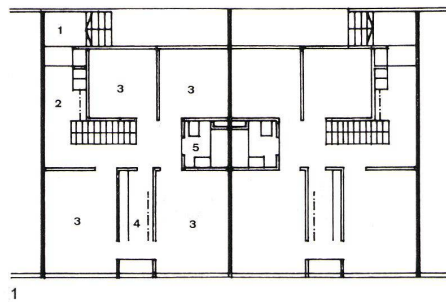


Schnitt Typ A 1 : 300.
Section Type A.



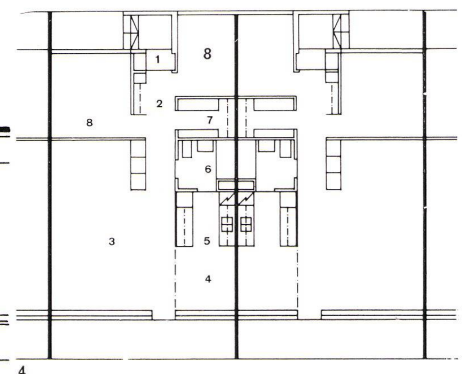
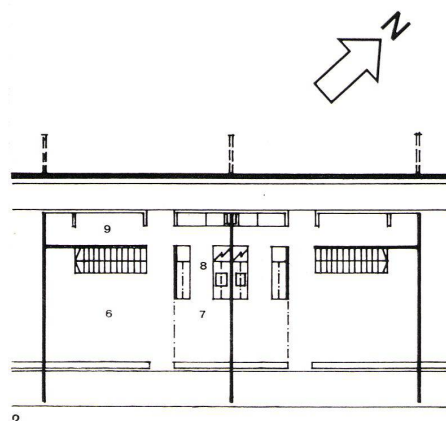
1
Typ A, zweigeschossig.
Type A, de deux étages.
Type A, two floors.
Obergeschoß 1 : 300.
Etage supérieur.
Upper floor.

- 1 Hauseingangspodest / Marche-pied de la porte d'entrée / Entrance landing
- 2 Garderobenraum / Garderobes / Cloakroom
- 3 Schlafzimmer / Chambre à coucher / Bedroom
- 4 Schrankraum / Réduit / Cupboards
- 5 Badezimmer / Bain / Bath
- 2
- Gartengeschoß 1 : 300.
- Etage-jardin.
- Garden level.
- 6 Wohnzimmer / Salle de séjour / Living room
- 7 Eßnische / Niche des repas / Dining nook
- 8 Küche / Cuisine / Kitchen
- 9 Schrankraum / Réduit / Cupboards



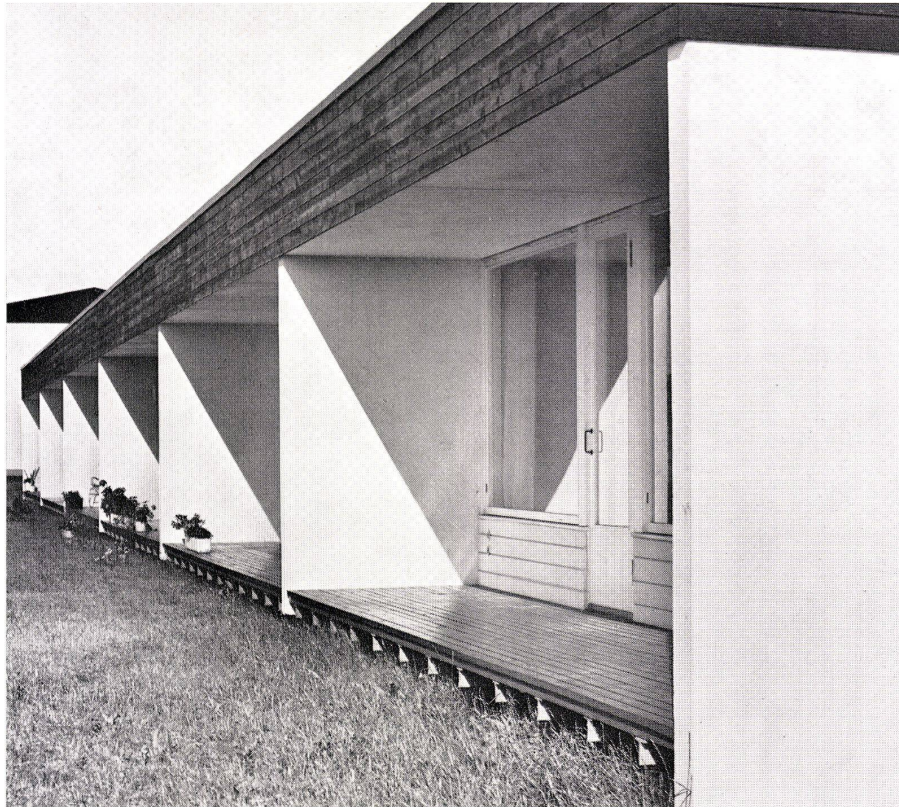
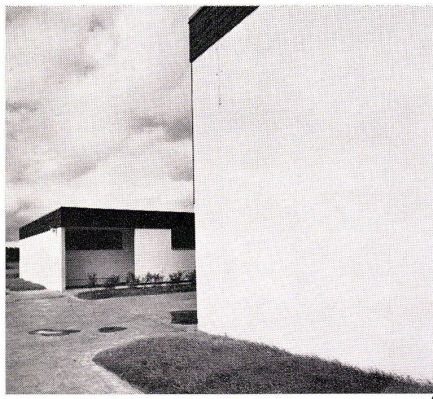
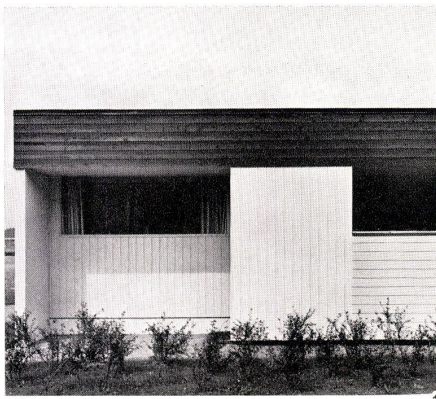
3
Typ C, zweigeschossig; im Untergeschoß Garagen 1 : 300.
Type C de 2 étages; au sous-sol, les garages.
Type C, two floors; garages in basement.

- 1 Hauseingang / Entrée / Entrance
- 2 Garderobenraum / Garderobe / Cloakroom
- 3 Wohnzimmer / Salle de séjour / Living room
- 4 Schlafzimmer / Chambre à coucher / Bedroom
- 5 Küche / Cuisine / Kitchen
- 6 Bad / Bain / Bath



4
Typ B, eingeschossig, 1 : 300.
Type B de 1 étage.
Type B, one floor.

- 1 Hauseingang / Entrée / Entrance
- 2 Garderobenraum / Garderobe / Cloakroom
- 3 Wohnzimmer / Salle de séjour / Living room
- 4 Eßnische / Niche des repas / Dining nook
- 5 Küche / Cuisine / Kitchen
- 6 Bad / Bain / Bath
- 7 Schrankraum / Réduit / Cupboards
- 8 Schlafzimmer / Chambre à coucher / Bedroom



Für industrielle Serienproduktion sind in diesem Beispiel zwei verschiedene Haustypen entwickelt worden; einesteiis ein einstöckiges Reihenhaua (Typ B) andernteils ein zwei- stöckiges Reihenhaua (Typ A) mit einer Variante C, in deren Untergeschoß Garagen liegen. Lediglich die Brandmauern, die auf Pfählen gegründet sind, bestehen aus Beton, alles andere ist in Holz vorfabriziert worden, nämlich Wandelemente, Fenster, Türen und Schränke. Die Decke über Erdgeschoß im Typ A und C ist betoniert. Die Decke über dem ersten Stock und die Decken des Typs B sind aus Holz konstruiert.

Der Grundriß des zweiistöckigen Typs A: Man betritt das Haus von Nordosten über fünf Stufen zu einem hinter einem Windschirm liegenden Hauseingang, kommt in eine kleine, mit Garderobenschränken ausgestattete Halle, aus der die Treppe ins Untergeschoß hin- unterführt. Im oberen und Eingangsgeschoß liegen vier Schlafzimmer, ein Bad und ein Schrankraum, im Gartengeschoß ein großes Wohnzimmer mit Eßnische und Küche. Hinter dem Wohnzimmer wiederum ein als Keller verwendbarer Schrankraum.

Der Typ B ist einstöckig. Man betritt auch ihn von Nordwesten über drei Stufen und kommt in einen kleinen Garderobenraum, aus dem zwei Schlafzimmer und ein Schrankraum zu- gänglich sind sowie das große Wohnzimmer mit Eßnische und die Küche. Hinter der Küche liegt in enger installationstechnischer Ver- bindung das Badezimmer. Zie

1
Detail des Typs B von Nordosten. Blick in zwei Schlaf-
räume.

Détail du type B vu du nord-est. Vue sur deux chambres
à coucher.

Detail of Type B from north-east. View into two bed-
rooms.

2
Hinten Typ A, vorn Hausecke von Typ B.

Derrière type A, devant coin de la maison du type B.

Behind Type A, in front corner of the house of Type B.

3
Typ B von Südosten. Sitzplatz vor dem Wohnzimmer.

Type B vu du sud-est. Places assises devant la salle
de séjour.

Type B from south-east. Seating area in front of the
living-room.

4
Typ A und C von Westen gesehen mit Blick in die zu
den Hauseingängen führenden, hinter einem Holzschirm
versteckten Holztrepfen.

Type A et C vu de l'ouest. Vue sur l'escalier de bois
caché derrière la ballustrade de bois et menant aux
entrées des maisons.

Type A and C from west looking into the wooden stairs
concealed behind a wooden screen and leading to
the house entrances.