

Zeitschrift: Bauen + Wohnen = Construction + habitation = Building + home : internationale Zeitschrift

Herausgeber: Bauen + Wohnen

Band: 16 (1962)

Heft: 2: Dänemark = Danemark = Denmark

Artikel: Laden für optische Instrumente in Kopenhagen = Magasin des instruments optiques à Copenhague = An optician's store in Copenhagen

Autor: Zietzschmann, Ernst

DOI: <https://doi.org/10.5169/seals-331141>

Nutzungsbedingungen

Die ETH-Bibliothek ist die Anbieterin der digitalisierten Zeitschriften. Sie besitzt keine Urheberrechte an den Zeitschriften und ist nicht verantwortlich für deren Inhalte. Die Rechte liegen in der Regel bei den Herausgebern beziehungsweise den externen Rechteinhabern. [Siehe Rechtliche Hinweise.](#)

Conditions d'utilisation

L'ETH Library est le fournisseur des revues numérisées. Elle ne détient aucun droit d'auteur sur les revues et n'est pas responsable de leur contenu. En règle générale, les droits sont détenus par les éditeurs ou les détenteurs de droits externes. [Voir Informations légales.](#)

Terms of use

The ETH Library is the provider of the digitised journals. It does not own any copyrights to the journals and is not responsible for their content. The rights usually lie with the publishers or the external rights holders. [See Legal notice.](#)

Download PDF: 24.05.2025

ETH-Bibliothek Zürich, E-Periodica, <https://www.e-periodica.ch>



Kaare Klint & Vilhelm Wohlert, Kopenhagen

Laden für optische Instrumente in Kopenhagen

Magasin des instruments optiques à Copenhague

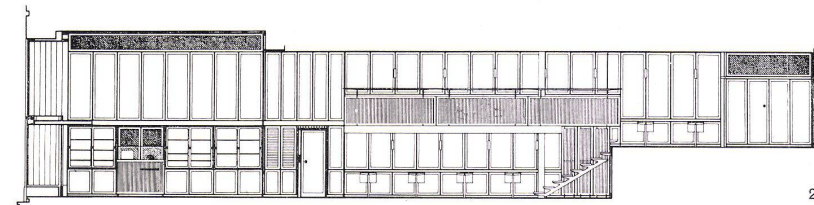
An optician's store in Copenhagen

1 Schaufenster mit Blick in den Laden.
Vitrine avec vue dans le magasin.
Display window looking into the shop.

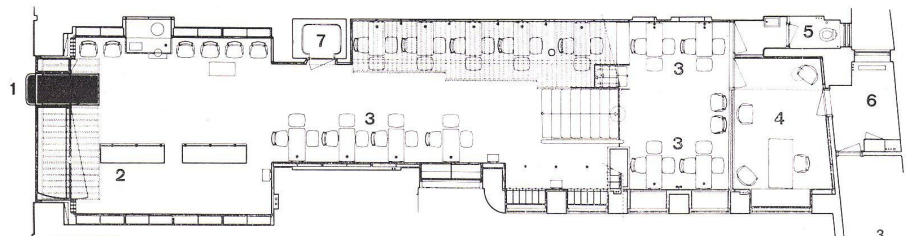
2 Schnitt durch Ladenlokal 1: 200.
Section du magasin.
Section of shop.

3 Grundriß 1: 200.
Plan.

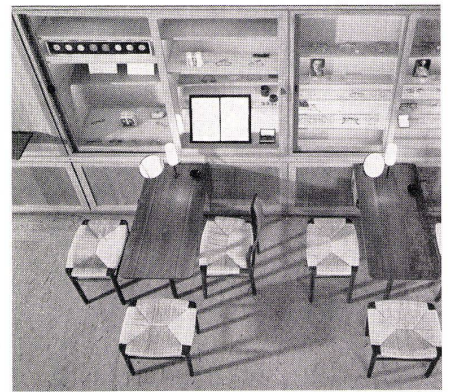
1 Ladeneingang / Entrée de magasin / Shop entrance
2 Verkaufstische / Tables de vente / Sales tables
3 Probiertische mit Spiegel / Tables d'essayage avec miroir / Selection tables with mirror
4 Sprechzimmer / Salle de séance / Consulting-room
5 WC / Lavatory
6 Werkstätte / Ateliers / Shop
7 Lift / Ascenseur / Elevator



2



3



Den Architekten stand ein außerordentlich schmales und tiefes Großstadtgrundstück zum Einbau eines optischen Ladens zur Verfügung. Dabei ist der vorderste, an der Straße liegende Teil der breiteste; es folgt eine sehr schmale Passage, im hinteren Drittel des Grundstückes steht wiederum etwas mehr Platz zur Verfügung. Die Architekten ließen den vorderen Teil zweistöckig stehen und bauten in den mittleren Teil eine Galerie ein. Rückwärtig stand nur ein um ein halbes Geschoß höher liegendes Raumkompartiment zur Verfügung.

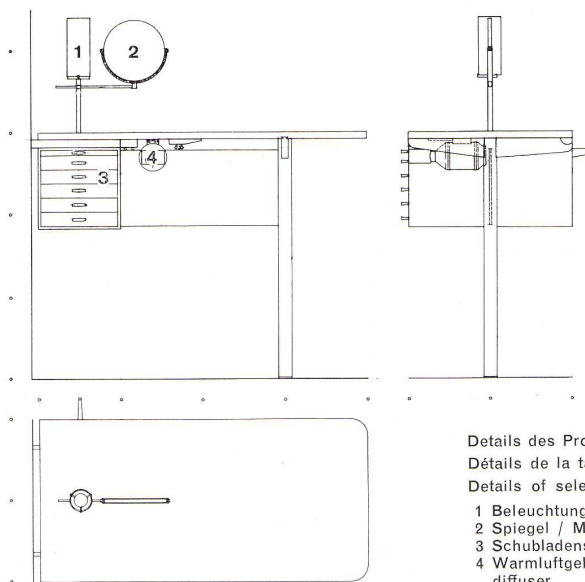
Neben einem schmalen Schaufenster betritt man den eigentlichen Verkaufsraum, wo die Kasse und einige Stühle zum Warten neben zwei größeren Verkaufstischen stehen. Im schmalen Teil sind 9 Probiertische mit Spiegeln angeordnet, denen im hinteren, oberen Teil nochmals 4 Tische folgen. Die Galerie bietet einigen Schauschränken Platz. Zuhinterst im Ladenlokal liegt ein kleines Büro mit Reparaturwerkstatt, sowie ein WC.

Das Schaufenster gewährt vollen Einblick in das ganze Ladenlokal. Der Kämpfer liegt direkt über der Türe und ist derart hoch ausgebildet, daß die Tiefstrahler hinter ihm Platz haben. Über dem Kämpfer erscheint eine fest verglaste, sprossenlose Scheibe, durch die man die Decke des Ladenlokals sieht.

1 Blick vom Ladeninneren gegen das Schaufenster.
Vitrine vue depuis l'intérieur du magasin.
Looking from inside shop toward the display window.

2 Tische zum Anprobieren und erleuchtete Glasvitrinen, rechts Galeriegeländer.
Tables d'essayage et vitrines illuminées, à droite, la balustrade de la galerie.
Selection tables and illuminated windows, right, gallery railing.

3 Blick von der Galerie auf 2 Anprobiertische.
Vue de la galerie sur les deux tables d'essayage.
View from the gallery on to 2 selection tables.



Détails des Probiertisches 1:20.
Détails de la table d'essayage.
Details of selection table.

- 1 Beleuchtung / Eclairage / Illumination
- 2 Spiegel / Miroir / Mirror
- 3 Schubladenstock / Magasin des tiroirs / Stock level
- 4 Warmluftgebläse / Diffuseur d'air chaud / Warm air diffuser



1

Der vorherrschende Baustoff für den gesamten Einbau ist Holz. Es erscheint an allen Wänden in breiten durch schmale Glieder unterteilten Fournierplatten, es erscheint an der Untersicht der Galerie, die durch hohe, schmale Bretter gebildet wird, und es erscheint in der Decke, wo sehr schmale mit einigen Millimetern Abstand verlegte längslaufende Riemen eine Akustikdecke bilden. Auch die Geländer der Galerie bestehen aus Holz, und zwar in einer sehr fein profilierten Gitterform. Nur die Geländerhalter sind aus Eisen und tragen wiederum hölzerne Handläufe.

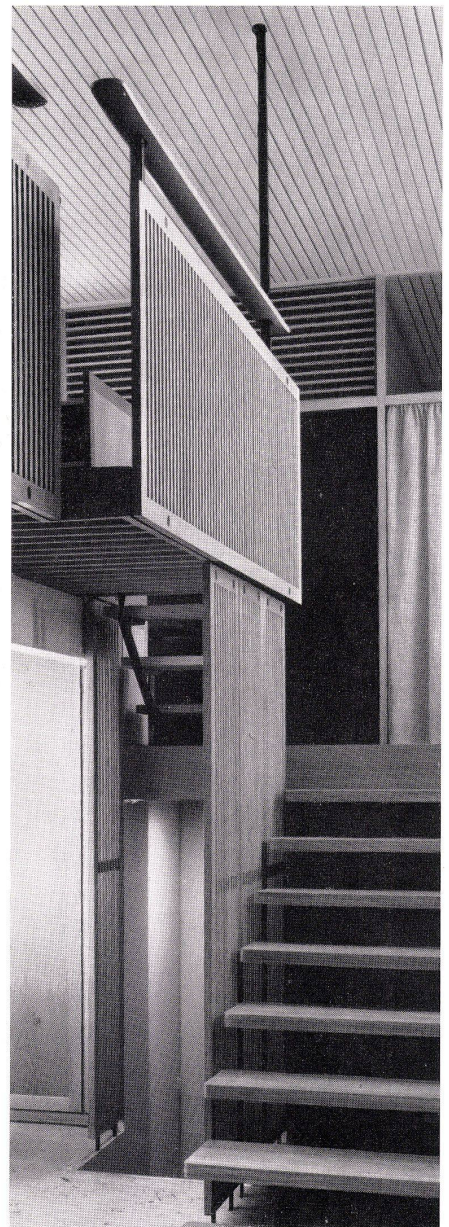
Als Bodenmaterial erscheinen Kunststoffplatten. Die Sitzflächen der Stühle und Hocker

sind aus Rohrgeflecht. Ein Teil der Wände des vorderen und hinteren Teils weist beleuchtete Vitrinen auf. Die in das hintere obere Geschoß führende Treppe besteht aus eleganten Stahlträgern, auf die dicke Holzstufen aufgeschraubt sind. Die Beleuchtung paßt sich unauffällig in das Ensemble ein.

Zie.

1
Die Galerie.
La galerie.
The gallery.

2
Treppenlauf zur Galerie.
Volée d'escalier menant sur la galerie.
Flight of stairs to gallery.

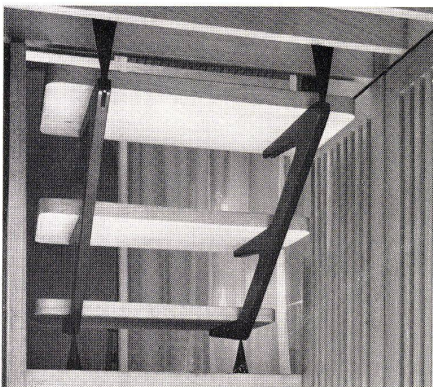


2

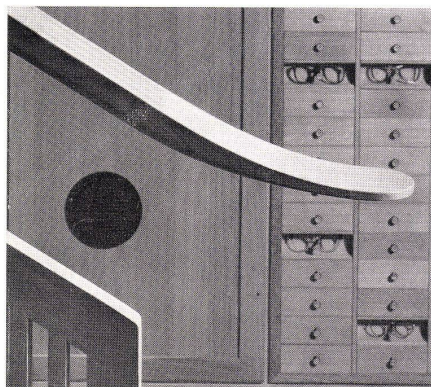
3
Galerietreppe von unten.
Escalier de galerie vu du dessous.
Gallery stairs from beneath.

4
Handlaufende der Galerietreppe.
Bout de la main-courante de l'escalier de galerie.
End of railing of gallery stairs.

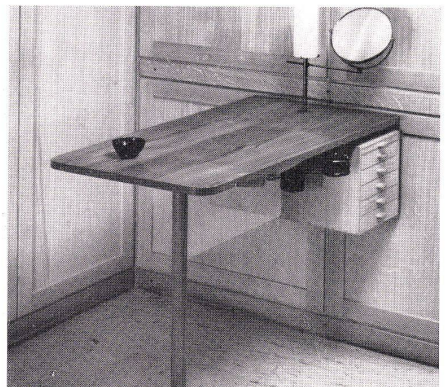
5
Tisch zum Anprobieren der Brillen.
Table d'essayage des lunettes.
Table for selecting glasses.



3



4



5