

**Zeitschrift:** Bauen + Wohnen = Construction + habitation = Building + home : internationale Zeitschrift

**Herausgeber:** Bauen + Wohnen

**Band:** 16 (1962)

**Heft:** 2: Dänemark = Danemark = Denmark

**Artikel:** Fabrik für Rundfunk- und Fernsehapparate in Søborg bei Kopenhagen  
= Usine des appareils de radio et de télévision à Søborg, Copenhagen  
= Factory for radio and television apparatus at Søborg, Copenhagen

**Autor:** Zietzschmann, Ernst

**DOI:** <https://doi.org/10.5169/seals-331140>

### **Nutzungsbedingungen**

Die ETH-Bibliothek ist die Anbieterin der digitalisierten Zeitschriften auf E-Periodica. Sie besitzt keine Urheberrechte an den Zeitschriften und ist nicht verantwortlich für deren Inhalte. Die Rechte liegen in der Regel bei den Herausgebern beziehungsweise den externen Rechteinhabern. Das Veröffentlichen von Bildern in Print- und Online-Publikationen sowie auf Social Media-Kanälen oder Webseiten ist nur mit vorheriger Genehmigung der Rechteinhaber erlaubt. [Mehr erfahren](#)

### **Conditions d'utilisation**

L'ETH Library est le fournisseur des revues numérisées. Elle ne détient aucun droit d'auteur sur les revues et n'est pas responsable de leur contenu. En règle générale, les droits sont détenus par les éditeurs ou les détenteurs de droits externes. La reproduction d'images dans des publications imprimées ou en ligne ainsi que sur des canaux de médias sociaux ou des sites web n'est autorisée qu'avec l'accord préalable des détenteurs des droits. [En savoir plus](#)

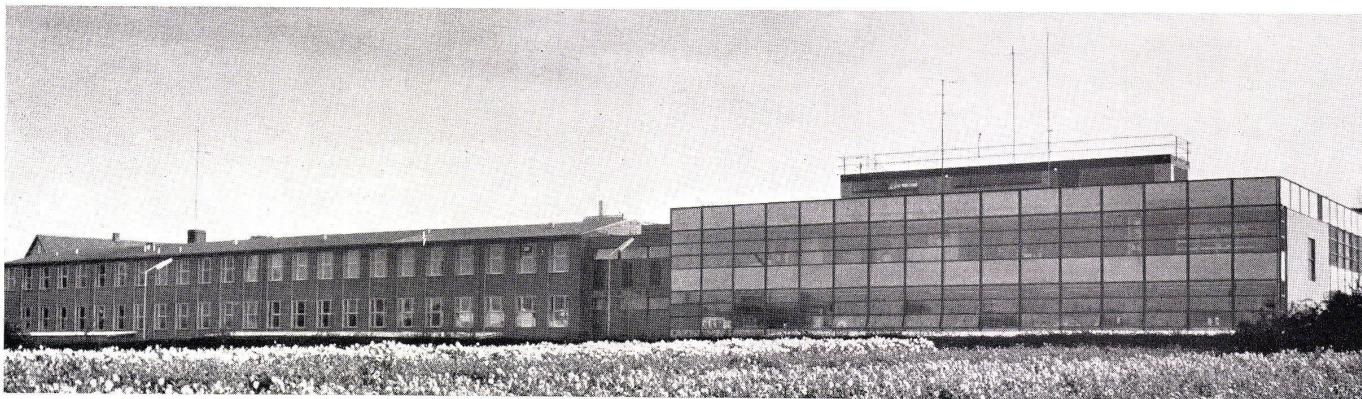
### **Terms of use**

The ETH Library is the provider of the digitised journals. It does not own any copyrights to the journals and is not responsible for their content. The rights usually lie with the publishers or the external rights holders. Publishing images in print and online publications, as well as on social media channels or websites, is only permitted with the prior consent of the rights holders. [Find out more](#)

**Download PDF:** 22.02.2026

**ETH-Bibliothek Zürich, E-Periodica, <https://www.e-periodica.ch>**





Poul Elnegaard, Bent Elnegaard, Kopenhagen

## **Fabrik für Rundfunk- und Fernsehapparate in Søborg bei Kopenhagen**

Usine des appareils de radio et de télévision  
à Søborg, Copenhague

Factory for radio and television apparatus at  
Søborg, Copenhagen

Entwurf 1957, gebaut 1958

1

Gesamtansicht mit Alt- und Neubau.

Vue générale avec l'ancien bâtiment et la nouvelle construction.

General view with and new building.

2

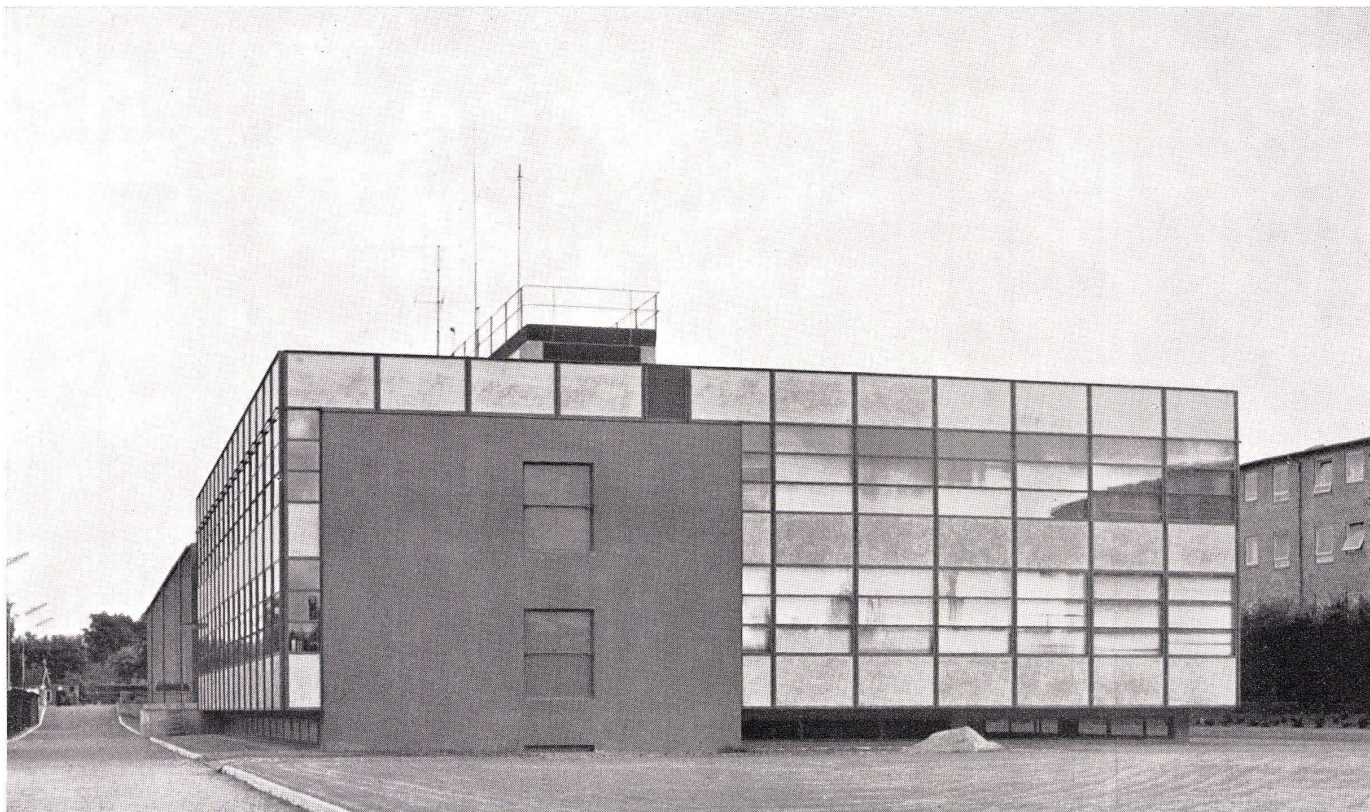
Eine Ecke des Neubaus mit Fassadendetails.

Un coin de la construction nouvelle avec des détails de façade.

A corner of the new building with elevation details.







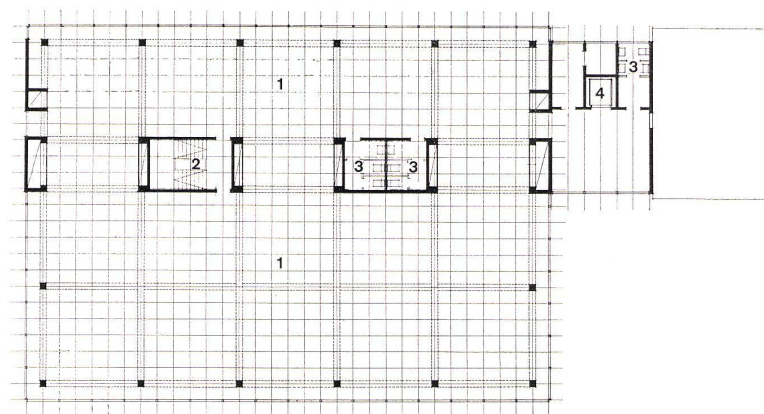
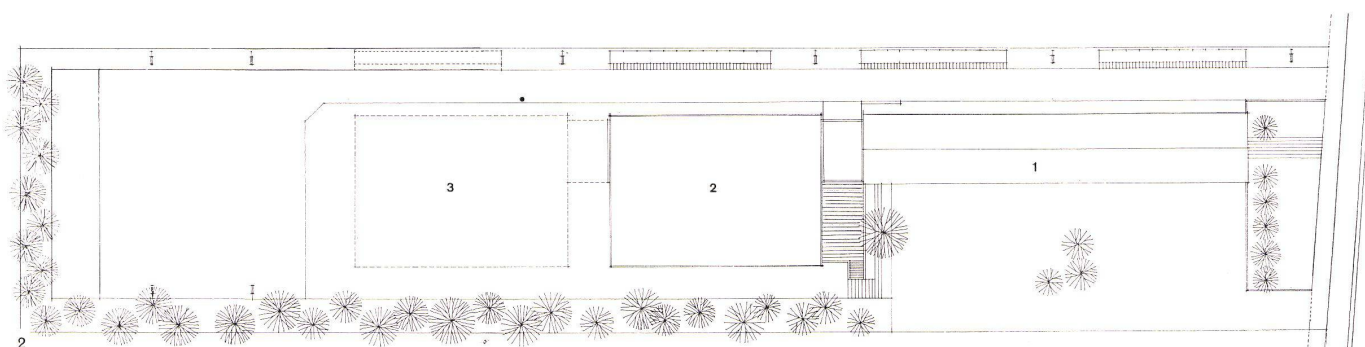
1 Schmalseite der 1. Neubauetappe. Vor die geschlossene Fassadenfläche kommt später der Anbau.  
 Façade étroite de la 1ère étape. Plus tard, l'alle sera construite devant la surface fermée.  
 Narrow facade of the 1st stage. Later the addition will be placed on the closed plane surface.

2 Situation 1 : 1000.  
 Site

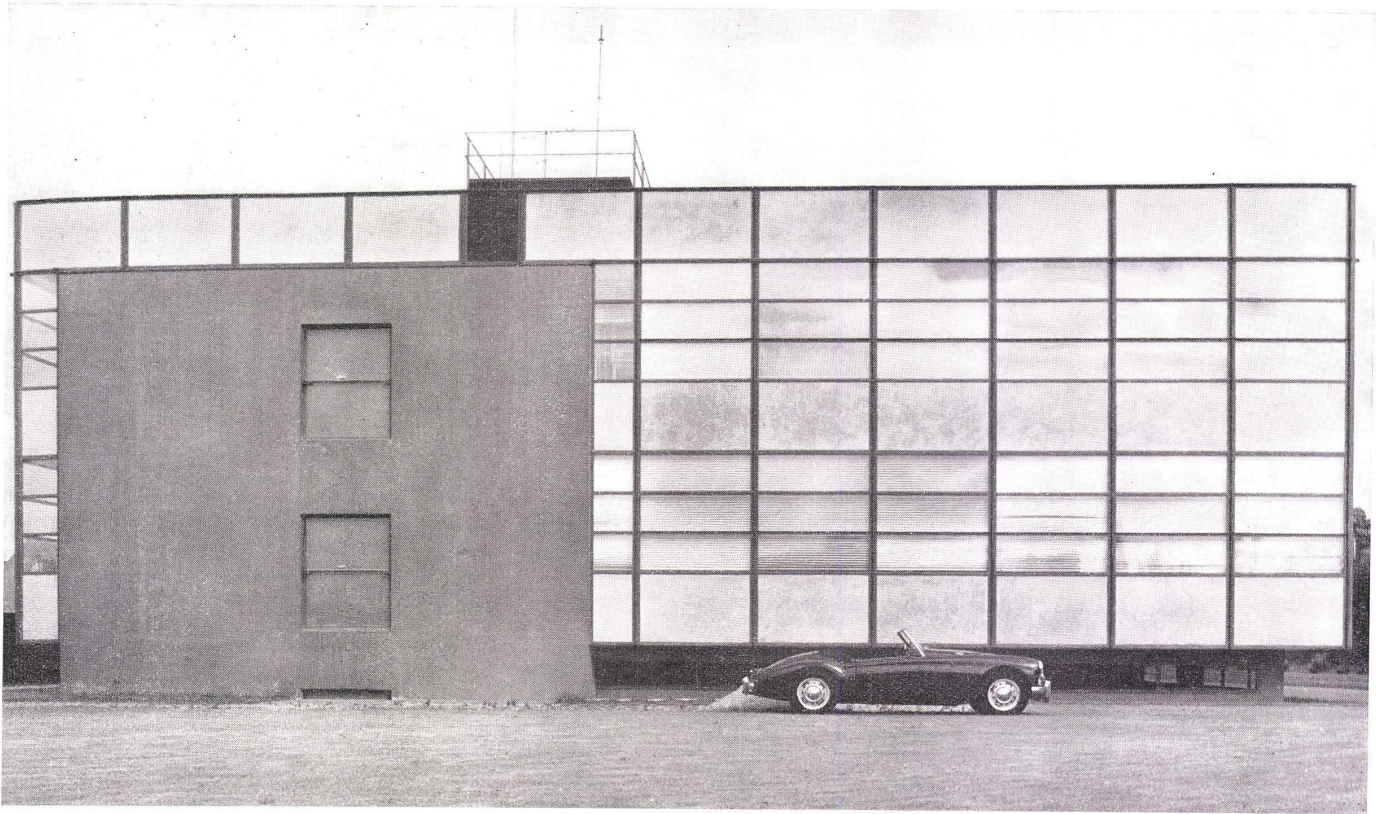
- 1 Bestehendes Fabrikgebäude / Manufacture existante / Existing factory
- 2 Neues Fabrikgebäude / Manufacture nouvelle / New factory
- 3 Projektierte Erweiterung / Extension projetée / Planned development

3 Grundriß 1 : 400.  
 Plan.

- 1 Fabrikationsraum / Aire de fabrication / Area for fabrication
- 2 Treppenhaus / Escalier / Staircase
- 3 WC / Lavatory
- 4 Lift / Ascenseur / Elevator







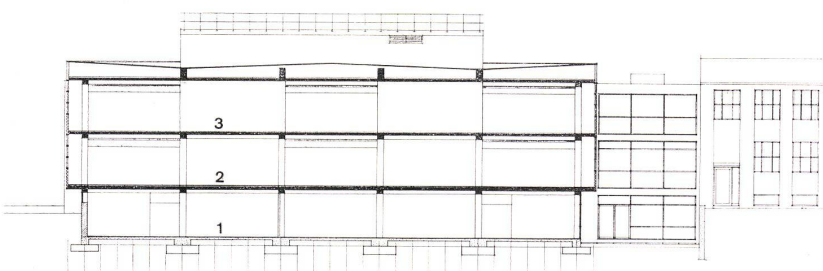
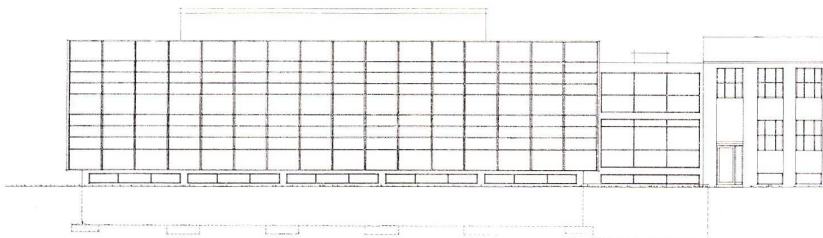
1  
Schmalseite der 1. Neubauetappe.  
Façade étroite de la 1ère étape.  
Narrow facade of the 1st stage.

2  
Rückansicht der 1. Neubauetappe.  
Façade postérieure de la 1ère étape.  
Back facade of the 1st stage.

3  
Schnitt durch Neubau und Anschluß an Altbau.  
Section de la nouvelle construction et le raccord, de  
l'ancien bâtiment.  
Section of new building and junction with old building.

Schnitte 1 : 400.  
Sections.

- 1 Kellergeschoß / Sous-sol / Basement
- 2 Erdgeschoß / Rez-de-chaussée / Groundfloor
- 3 Obergeschoß / Etage supérieur / Upper floor



A/S Bravour, eine dänische Fabrik für Rundfunk- und Fernsehapparate erwarb im Jahre 1943 ein Industriegrundstück von etwa 9000 m<sup>2</sup> in Søborg bei Kopenhagen. Der Betrieb baute hier im Jahre 1945 ein Fabrikgebäude von etwa 2000 m<sup>2</sup> Nutzfläche, das im Laufe der Jahre erweitert wurde. Zuletzt plante man einen Ausbau von etwa 1600 m<sup>2</sup> Nutzfläche, indem man gleichzeitig einen Plan für die Gesamtüberbauung des Grundstücks ausarbeitete.

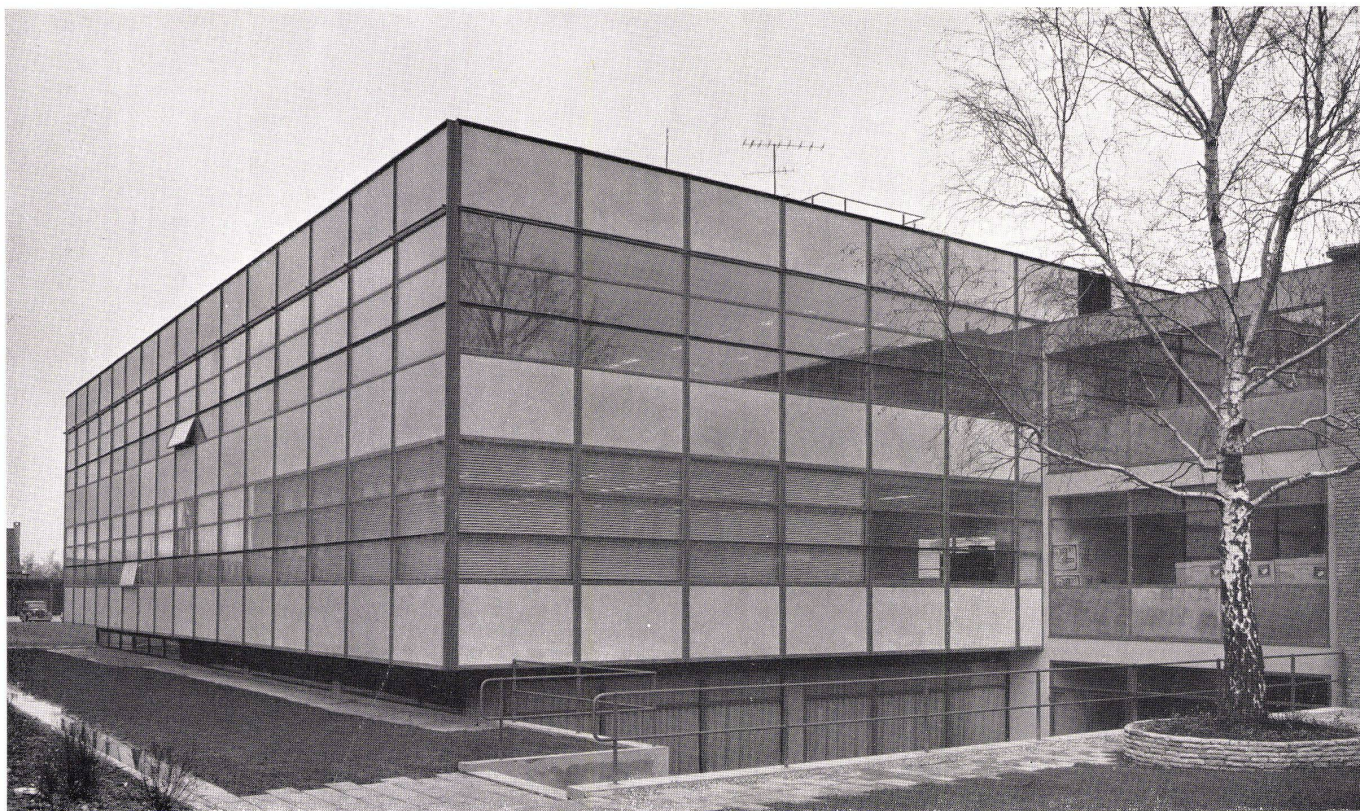
Im Altbau liegen heute Büros und Laboratorien, da dieses Gebäude besser dazu geeignet ist.

Die gesamte Erzeugung von Rundfunk- und Fernsehapparaten ist in das neugebaute Fabrikgebäude verlegt, das mit größerer Haus-tiefe und zusammenhängendem Stockwerk-areal bessere Möglichkeiten für eine moderne Fabrikation gab, die oft eine schnelle Um-stellung der Arbeitsweise erfordert.

Der Erweiterungsbau von 1958 verwendet 1 Meter als Modul. Die tragende Konstruktion besteht aus Stahlsäulen und -balken. Treppe und Toiletten liegen in der Mitte des Ge-bäudes und gehören mit ihren Mauern zu den tragenden Elementen.

Die Fassade ist eine nichttragende Stahl-fassade — Typ Curtainwall — mit doppelter Glasfassade und Brüstungen aus grauem, poliertem Eternit. Warmluft- und Abluft-kanäle liegen unter den Fensterbrüstungen. Außen und innen ist die Betonkonstruktion mit Zementfarbe in hellen und dunklen Tönen gestrichen. Die Beleuchtung ist in schall-dämpfenden Decken eingebaut, die Zulei-tungen befinden sich über den tragenden Flächen hinter dem Parkettfußboden. Zie-





1

Blick in den Kellerabgang zwischen Neubau und Altbau,  
Anschluß an Neubau und 1. Etappe des Neubaus.

La sortie de la cave entre la construction nouvelle et  
l'ancien bâtiment; jonction de la nouvelle construction et  
la 1ère étape de la nouvelle construction.

Exit of the cellar between old and new building; junction  
of new building and 1st stage of new building.

2  
Kantine.  
Cantine.  
Canteen.



2