

Zeitschrift: Bauen + Wohnen = Construction + habitation = Building + home : internationale Zeitschrift

Herausgeber: Bauen + Wohnen

Band: 16 (1962)

Heft: 1

Artikel: Spar- und Anleihebank in Chicago = Banque d'épargne et d'emprunt à Chicago = The Home Federal Savings and Loan in Chicago

Autor: Zietzschmann, Ernst

DOI: <https://doi.org/10.5169/seals-331118>

Nutzungsbedingungen

Die ETH-Bibliothek ist die Anbieterin der digitalisierten Zeitschriften auf E-Periodica. Sie besitzt keine Urheberrechte an den Zeitschriften und ist nicht verantwortlich für deren Inhalte. Die Rechte liegen in der Regel bei den Herausgebern beziehungsweise den externen Rechteinhabern. Das Veröffentlichen von Bildern in Print- und Online-Publikationen sowie auf Social Media-Kanälen oder Webseiten ist nur mit vorheriger Genehmigung der Rechteinhaber erlaubt. [Mehr erfahren](#)

Conditions d'utilisation

L'ETH Library est le fournisseur des revues numérisées. Elle ne détient aucun droit d'auteur sur les revues et n'est pas responsable de leur contenu. En règle générale, les droits sont détenus par les éditeurs ou les détenteurs de droits externes. La reproduction d'images dans des publications imprimées ou en ligne ainsi que sur des canaux de médias sociaux ou des sites web n'est autorisée qu'avec l'accord préalable des détenteurs des droits. [En savoir plus](#)

Terms of use

The ETH Library is the provider of the digitised journals. It does not own any copyrights to the journals and is not responsible for their content. The rights usually lie with the publishers or the external rights holders. Publishing images in print and online publications, as well as on social media channels or websites, is only permitted with the prior consent of the rights holders. [Find out more](#)

Download PDF: 21.02.2026

ETH-Bibliothek Zürich, E-Periodica, <https://www.e-periodica.ch>

Spar- und Anleihebank in Chicago

Banque d'épargne et d'emprunt à Chicago
The Home Federal Savings and Loan in
Chicago

Entwurf 1961

Das Gebäude der Home Federal Savings & Loan Association wird das größte sein, das in den letzten 35 Jahren an der State Street in Chicago gebaut wird.

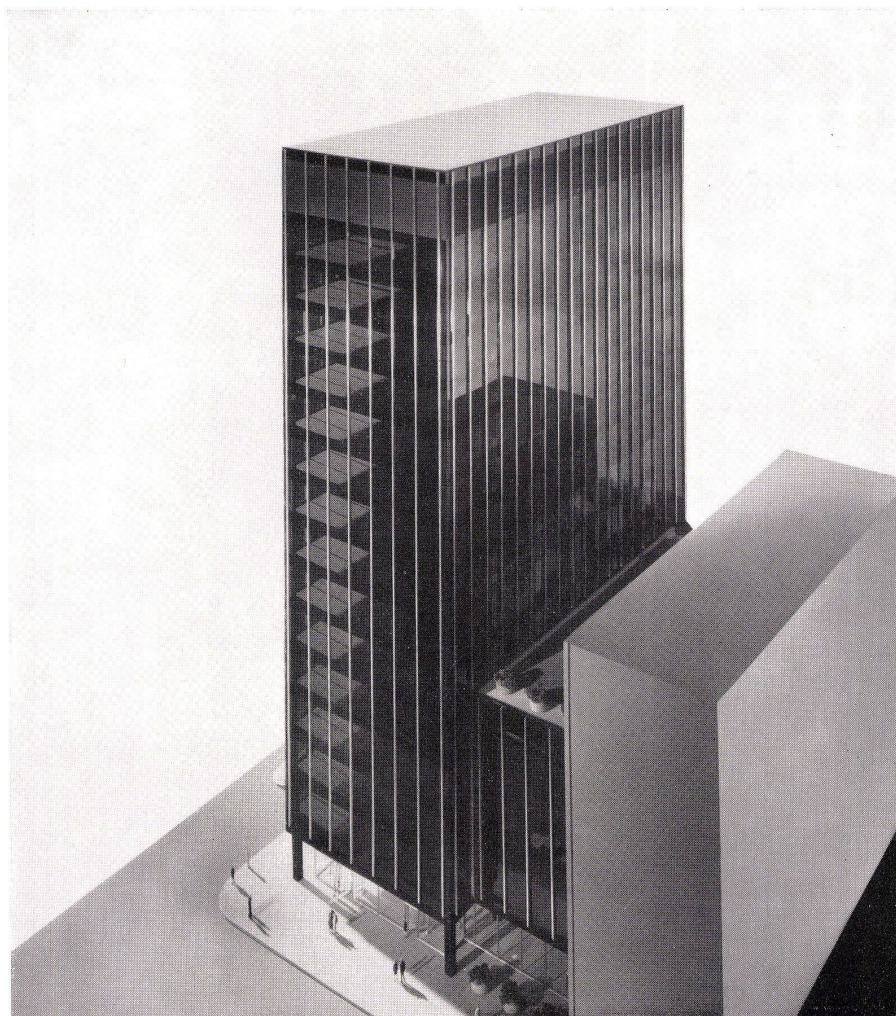
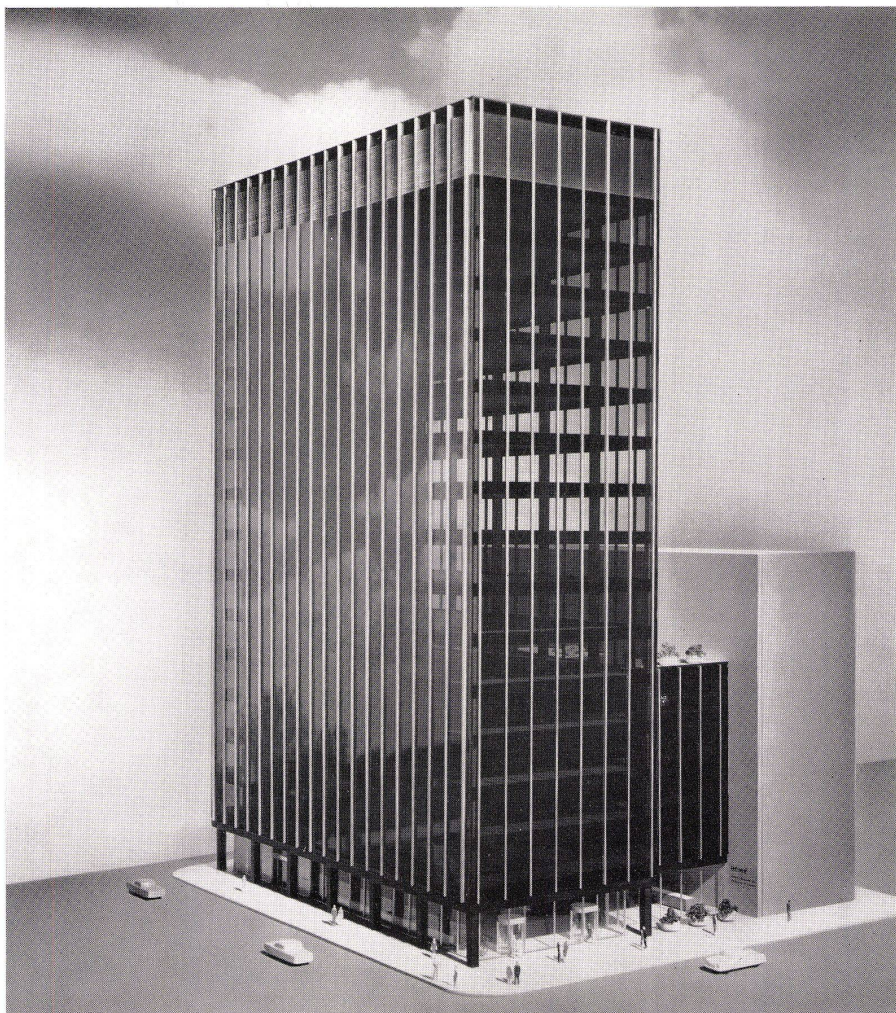
Die geplante Nutzfläche beträgt ungefähr 19000 m², die Höhe 16 Geschosse.

Die Gesellschaft bringt ihre Büros im 1.—5. Obergeschoß unter, die Geschosse 6—15 werden vermietet, und das 16. Geschoß ist für technische Installationen reserviert. Auf Straßenniveau befindet sich die Sparabteilung mit Zugang von der State Street, ein weiterer Eingang zu einer Aufzugshalle ist an der Adams Street vorgesehen. Im Untergeschoß liegen die Safes, eine Cafeteria und ein Aufenthaltsraum für die Angestellten. Ein weiteres Untergeschoß enthält die Post- und Lagerräume, die Registraturabteilung und mechanische Einrichtungen. Rolltreppen führen zu den Geschossen der Bankgesellschaft, die oberen Geschosse werden von Aufzügen bedient.

Das Skelett wird in feuersicherem Stahl ausgeführt. Die Spannweite der Rahmen beträgt 16,8 m.

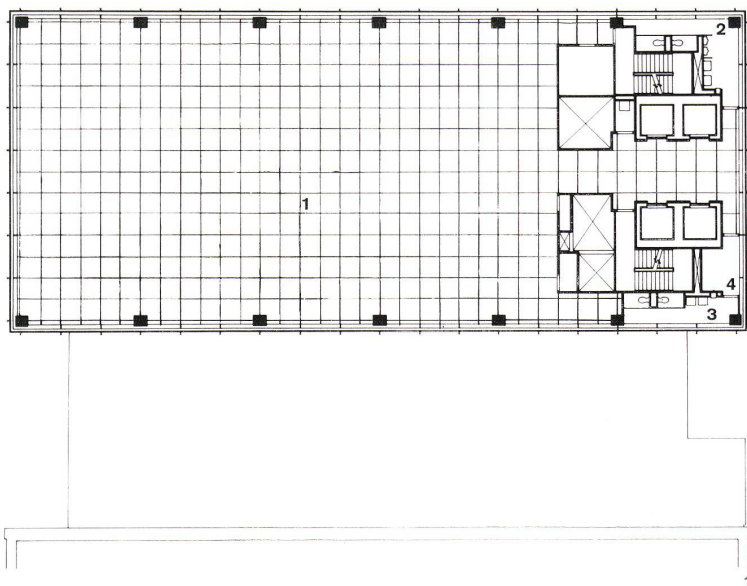
Die Fassade besteht aus grauem blendungsreduzierendem Glas und schwarzen »Span-drelite«-Ausfachungen, beide befestigt durch Neoprene-Gummi-Dichtungen. Die vertikalen Fensterpfosten werden aus hellem anodisiertem Aluminium bestehen. Die Umkleidung der Stützen im 1. Obergeschoß wird in mattschwarzem anodisiertem Aluminium ausgeführt.

Zie



1
Modellansicht von Westen.
Maquette vue de l'est.
Model, view from west.

2
Modellansicht von Süden.
Maquette vue du sud.
Model, view from south.

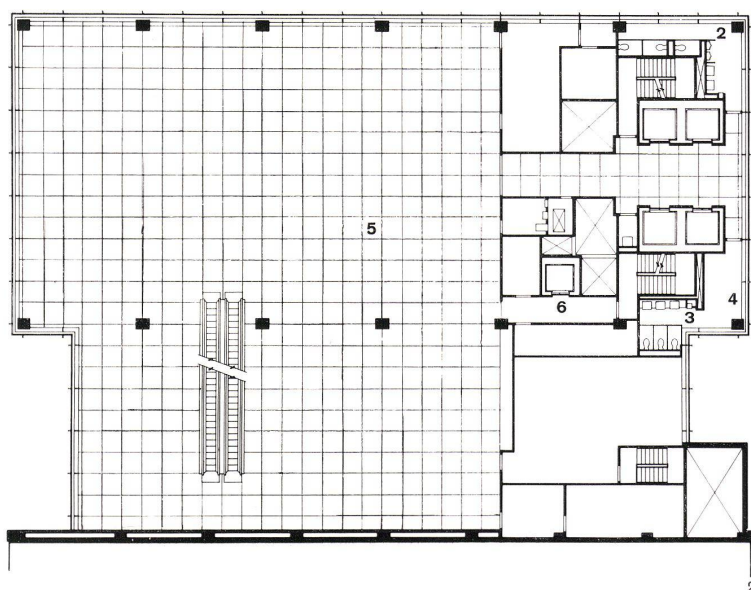


1
Typischer Geschoßplan 1: 400.

Plan courant type.

Standard floor plan.

- 1 Vermietbare Bürofläche / Superficie de bureaux à louer / Office area to let
- 2 Herrentoilette / WC hommes / WC men
- 3 Damentoilette / WC dames / WC women
- 4 Aufenthaltsraum / Salle de séjour / Lounge

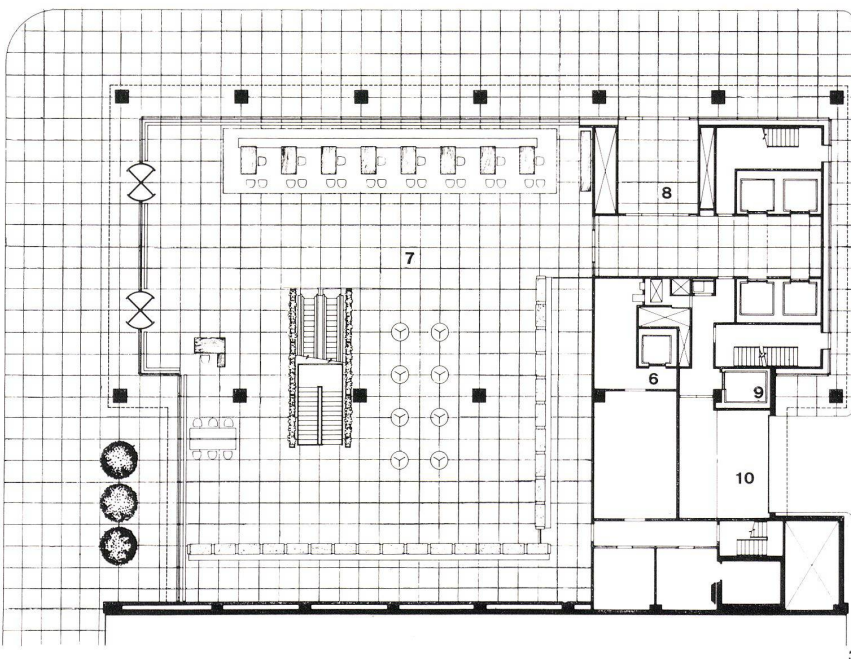


2
1. Geschoß 1: 400.

1er étage.

1st floor.

- 5 Büros der Home Federal mit Rolltreppe ins Erdgeschoß / Bureaux de la Home Federal avec escalier roulant au rez-de-chaussée / Offices of Home Federal with escalator into ground floor
- 6 Dienstaufzug / Ascenseur de service / Office-elevator



3
Erdgeschoß 1: 400.

Rez-de-chaussée.

Ground floor.

- 7 Sparbank / Epargne / Savings lobby
- 8 Vestibule
- 9 Warenaufzug / Ascenseur monte-charge / Freight elevator
- 10 Lastwagenrampe / Plate-forme des camions / Truck platform