

Zeitschrift: Bauen + Wohnen = Construction + habitation = Building + home : internationale Zeitschrift
Herausgeber: Bauen + Wohnen
Band: 16 (1962)
Heft: 1

Werbung

Nutzungsbedingungen

Die ETH-Bibliothek ist die Anbieterin der digitalisierten Zeitschriften auf E-Periodica. Sie besitzt keine Urheberrechte an den Zeitschriften und ist nicht verantwortlich für deren Inhalte. Die Rechte liegen in der Regel bei den Herausgebern beziehungsweise den externen Rechteinhabern. Das Veröffentlichen von Bildern in Print- und Online-Publikationen sowie auf Social Media-Kanälen oder Webseiten ist nur mit vorheriger Genehmigung der Rechteinhaber erlaubt. [Mehr erfahren](#)

Conditions d'utilisation

L'ETH Library est le fournisseur des revues numérisées. Elle ne détient aucun droit d'auteur sur les revues et n'est pas responsable de leur contenu. En règle générale, les droits sont détenus par les éditeurs ou les détenteurs de droits externes. La reproduction d'images dans des publications imprimées ou en ligne ainsi que sur des canaux de médias sociaux ou des sites web n'est autorisée qu'avec l'accord préalable des détenteurs des droits. [En savoir plus](#)

Terms of use

The ETH Library is the provider of the digitised journals. It does not own any copyrights to the journals and is not responsible for their content. The rights usually lie with the publishers or the external rights holders. Publishing images in print and online publications, as well as on social media channels or websites, is only permitted with the prior consent of the rights holders. [Find out more](#)

Download PDF: 22.02.2026

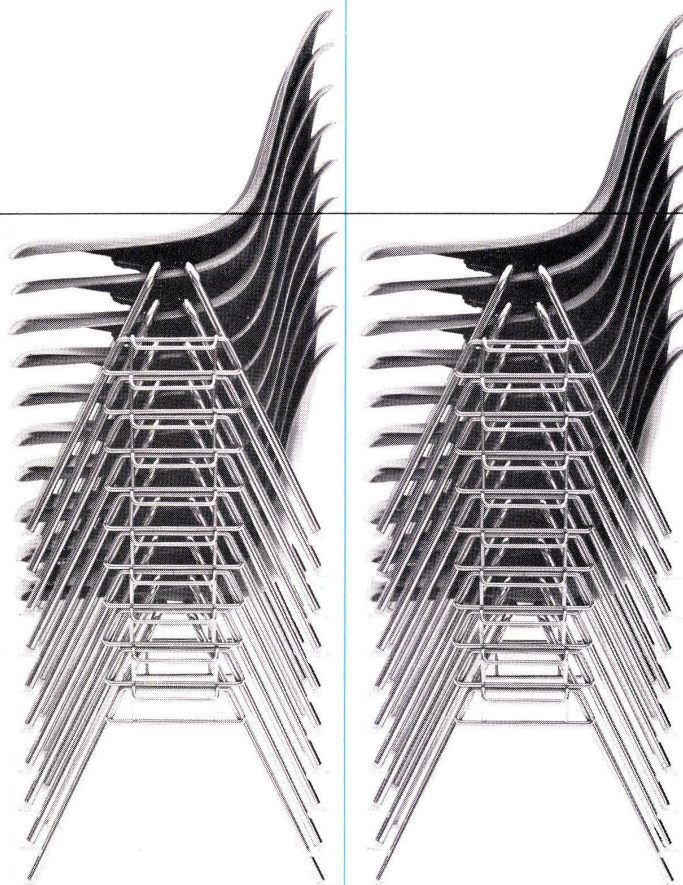
ETH-Bibliothek Zürich, E-Periodica, <https://www.e-periodica.ch>

Herman Miller Collection

Stühle — Stühle — Stühle . . .
nebeneinander gereiht zu einer
Kette, übereinander gestapelt zu
einem Turm.
Die Gestelle — darauf die Fiberglas-
Schalen von Charles Eames —
haben an jeder Seite eine
Hakenleiste, mit der die Stühle zu
einer geraden Linie rutschsicher
verbunden werden. Übereinander
gesteckt, lagern die Stühle auf den
Hakenleisten. Die Sitzschalen
berühren sich nicht und werden so
geschont.
10 Stühle übereinander brauchen
kaum mehr Raum als ein Stuhl
allein. Dichte Stapel auf kleiner
Stapelfläche — viele Stühle auf
einem Platz.

Herman-Miller-Lizenznehmer
für Zentraleuropa: Contura SA,
Birsfelden/Basel,
Tel. 061/413849. Ausstellung und
Verkauf: Zürich, Schiffstraße 32,
Tel. 051/47 1102.
Herman-Miller-Wiederverkäufer:
Aarau: Strebel Wohnungs-
einrichtungen AG
Baden: Hans Lüscher
Basel: Möbel-Genossenschaft
Bern: Teo Jakob
Biel: Möbel-Genossenschaft
Fribourg: J. C. Meyer
Genf: Teo Jakob
Genf: L'Habitation
Lausanne: Coopérative du Meuble
Lausanne: Ch. Richter
La Chaux-de-Fonds:
Marcel Jacot SA.
Lugano: Interform SA.
Luzern: Ueberschlag-Biser
Muttens: E. Hersberger
Schaffhausen: Th. Häberli
Solothurn: Wagner-Teuscher AG
St. Gallen: Möbel-Dörig
Winterthur: Kaech Wohnform
Zürich: Ambiente
Zürich: Möbel-Genossenschaft

Herman  Miller



Karton-Gipsplatten



Hotelumbau über Nacht...

Spitze Termine! Welcher Architekt wird schon verschont davon?

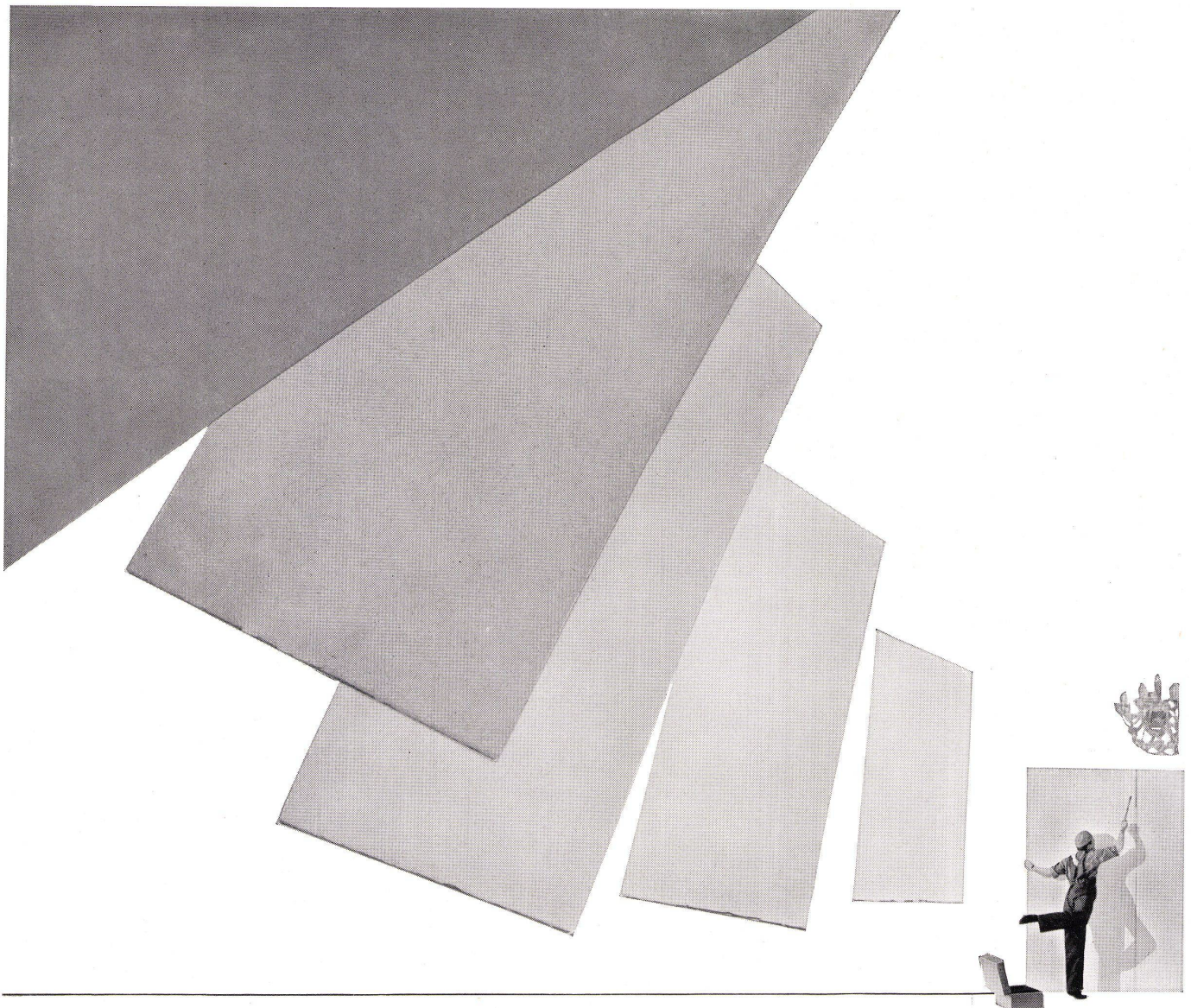
Die Qualität darf aber trotzdem nicht leiden, spätere Folgen könnten untragbar sein.

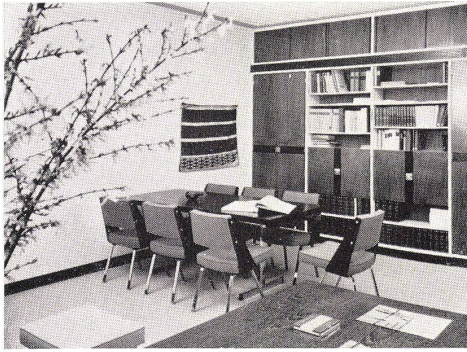
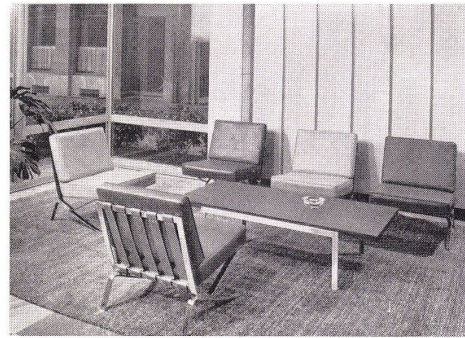
Wenn es pressiert – ja wenn gar Stunden zählen – verwendet man Karton-Gipsplatten als Baustoff. Sie bieten Gewähr für rasches, trockenes und sauberes Verarbeiten. Auch später ist kein Quillen oder Öffnen der Fugen zu befürchten. Ein weiterer Vorteil: sie sind nicht brennbar, wie mancher Schaden wäre dadurch schon verhütet worden. Allein damit können Sie Ihrem Bauherrn eine zusätzliche Garantie bieten. Karton-Gipsplatten sind raumbeständig.

Sie können nach dem Spachteln sofort gestrichen, tapeziert oder verputzt werden. Ist es da nicht naheliegend, dass Sie bei Ihrem nächsten Bauvorhaben Karton-Gipsplatten verwenden? Die Abstufung der Plattenlängen ist sozusagen allen architektonischen Gegebenheiten angepasst, was geringen Materialverschleiss bedeutet. Es bestehen so viele Verwendungsmöglichkeiten für Karton-Gipsplatten, dass wir sie hier nicht aufzählen können. Sie verlangen am besten unseren Spezialprospekt, der Sie genau orientiert.

Gips-Union A.G.

Zürich, Talstrasse 83, Telefon 051/233760





Das Verwaltungsgebäude

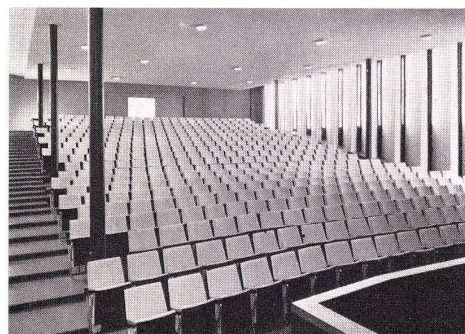
Das moderne, repräsentative Verwaltungsgebäude zeigt in seinen Räumen eine zweckmäßige und konsequente Inneneinrichtung. Die Einheitlichkeit der Arbeitsplätze, die klare Aufgliederung des Raumes und die einfachen, ästhetischen Formen von Stuhl, Tisch, Schreibtisch und Schränken vermitteln die vertrauenswürdige Atmosphäre von Ordnung, Klarheit und Schaffensfreude. Die neuzeitliche Inneneinrichtung unterstützt alles Schöpferische, fördert Ruhe und Überblick und steigert die Leistung. Im Jura, dem Zentrum der Schweizer Uhrenindustrie, wo exakte Qualitätsarbeit schon vor Jahrzehnten zur Tradition geworden ist, befinden sich auch die Stella-Werke AG, Bassecourt. Eine reiche Erfahrung, der Grundsatz der hohen Qualität und Fortschrittlichkeit in allen Problemen der Gestaltung haben unser Schaffen mit dem Vertrauen namhafter Firmen des Handels, der Industrie und der Verwaltung belohnt. Immer mehr werden unsere Fachleute dort zugezogen, wo auf Übereinstimmung, schlichte Eleganz, Präzision und Qualität Wert gelegt wird.



stella

Stella-Werke AG

Bassecourt 066 - 3 71 77

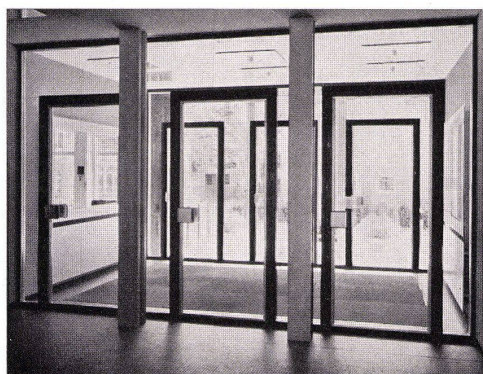


GLISSA LEICHTMETALL FENSTER

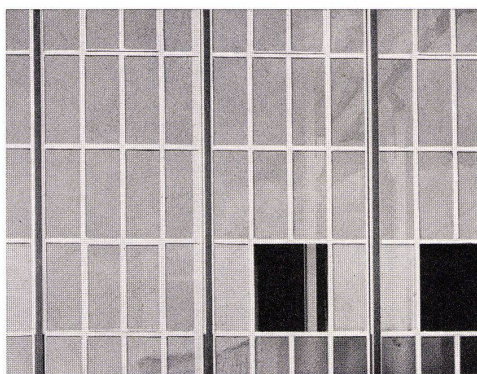


**Modernes GLISSA-Bauprofil-Programm
Konstruktionen für höchste Ansprüche**

Bürogebäude der Radiatorenfabrik
Gebr. Zehnder AG, Gränichen
H. Hauri, dipl. Arch. ETH, Reinach AG



**Schaufenster-Anlagen
Türen — Portale**



**Leichtmetall-Fenster
und Fassadenbau**

**GLISSA AG
Schaffhausen**

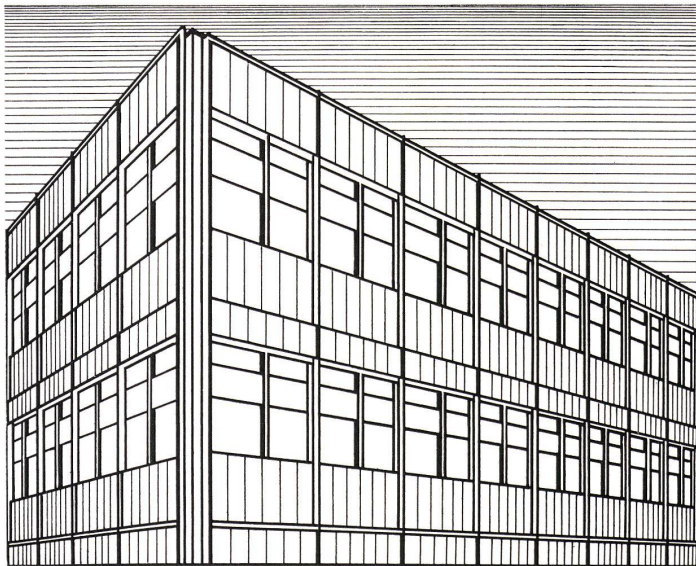


Telefon 053 / 5 92 31

**AL
SEC**

**Leichtmetallprofile
K = 2,25 — 2,5**

Für moderne Fassaden- verkleidungen: Emalco feueremaillierte Aluminium- Platten



Objekt Petermann frères & Cie, Corgémont



Schon die Ägypter verwendeten Email

EMALCO - überdauert Generationen,
altert nicht, ist wetter- und lichtbeständig

EMALCO - liefern wir in jedem
gewünschten Farbton, in allen Nuancen
von Matt bis Hochglanz

EMALCO - ist weitgehend schlagfest,
hochgradig unempfindlich bei Säuren- und
Rauchgaseinwirkungen

EMALCO - verursacht jahrzehntelang
keine Unterhaltskosten

EMALCO - das Material der Zukunft!

Der Architekt erzielt mit glatten oder profi-
lierten Emailplatten bei Brüstungen und
Abdeckungen raffinierte Effekte.

Führende Architekten bedienen sich seit
Jahren dieses ästhetischen Materials
erster Güte für zeitgemäße Bauten.

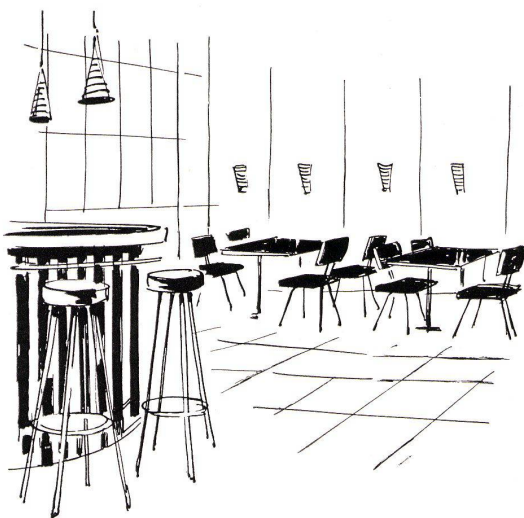
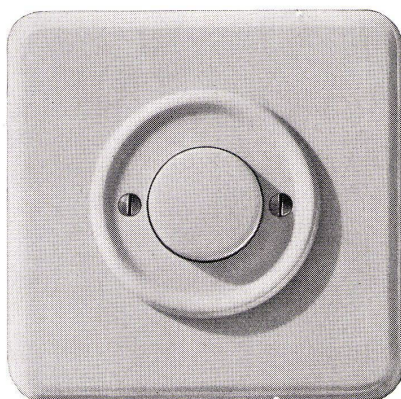
Lassen Sie sich von uns technisch beraten
und verlangen Sie unsern ausführlichen
Prospekt oder unsern Besuch.



Emaillerie Corgémont SA Corgémont BE

Tel. 032 · 972 91/92

Xamax AG
Zürich-Oerlikon
Tel. 051/466484



XAMAX



Wo immer neue Bauten entstehen oder alte eine gründliche Renovation erfahren, werden Xamax-Druckknopfschalter verlangt.

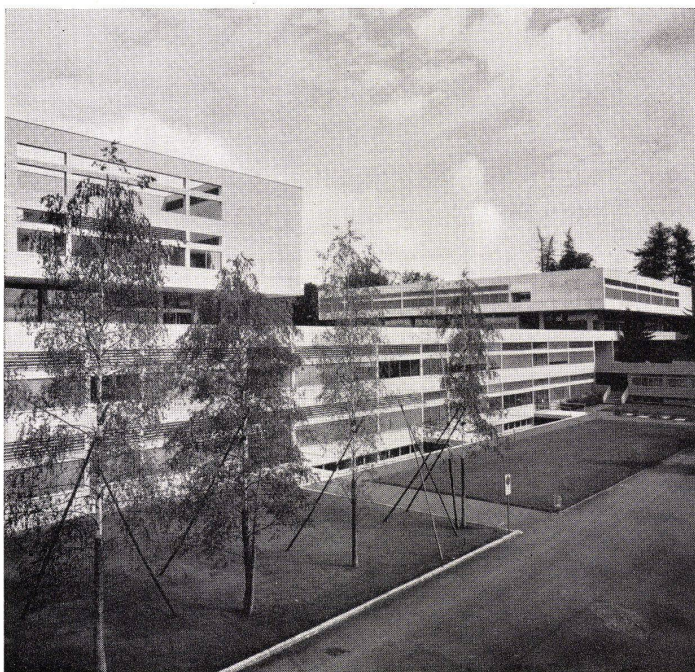
Denn es hat sich herausgestellt, daß durch die Druckbewegung beim Schalten Mauern und Tapeten in der Umgebung des Schalters nicht mehr verschmutzt werden.

Dank seiner hohen Abschaltleistung findet der Druckknopfschalter auch für Saalbeleuchtungen, Sportplätze usw. immer mehr Verwendung. Auf Wunsch senden wir Ihnen gerne unsere Spezialprospekte oder Muster.



DIE ALUMINIUM-ANWENDUNGEN BEI DER NEUEN KANTONSSCHULE FREUDENBERG IN ZÜRICH-ENGE SIND ÄUSSERST VIELSEITIG

Ansicht der Süd-Ost-Seite. Rechts Handelsschule, links Gymnasium,
vorn gemeinsamer Längstrakt für naturwissenschaftliche Fächer.



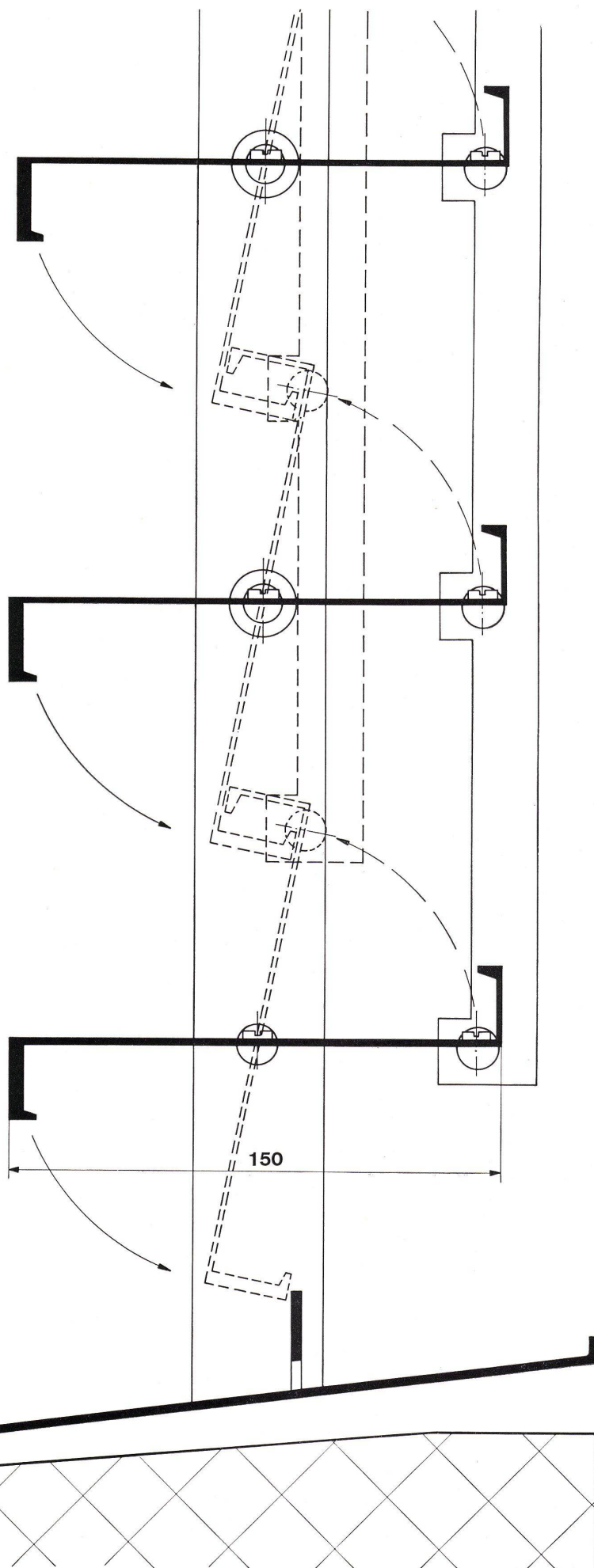
**HORIZONTALE SCHIEBEFENSTER • VERSTELLBARE SONNEN-
SCHUTZLAMELLEN • PLATTEN FÜR ZENT-FRENGER-HEIZUNG
MIT SCHALLSCHLUCK KOMBINIERT • VERGLASUNGEN IM
ERDGESCHOSS UND EINGANGSTÜREN • BRÜSTUNGSVER-
KLEIDUNGEN BEI DEN DACHPARTIEN • FUSSOCKELPROFILE
UND GARDEROBENTEILE • U.A.M. AUS ALUMINIUM**

**WIR LIEFERTEN AN DIE AUSFÜHRENDEN UNTERNEHMER
HALBFABRIKATE AUS UNSERN AIAG-ALUMINIUM-LEGIERUNGEN**

ALUMINIUM-INDUSTRIE-AKTIEN-GESELLSCHAFT

Verkaufsabteilung Zürich 48

Telephon (051) 54 80 80



Brown Boveri wählt Seladongrau

Das größte Industrieunternehmen in der Schweiz hat die zweckmäßige Gestaltung von Arbeitsplätzen in technischen und kaufmännischen Büros untersucht. Die Forderungen nach einem dauerhaften, abwaschbaren und hitzebeständigen Tischbelag führten zur Wahl von KELLCO-Kunststoffplatten. Die Farbe der Beläge war Gegenstand weitgehender Studien. Folgende Kriterien wurden angesetzt:

- auf das menschliche Auge abgestimmter Reflexionswert
- keine unerwünschten Farbtonverschiebungen bei Fluoreszenzbeleuchtung
- neutraler, mit anderen Farben gut kombinierbarer Farbton

Diese Aufgabe hat das KELLCO-Werk mit dem neuen SELADONGRAU 144

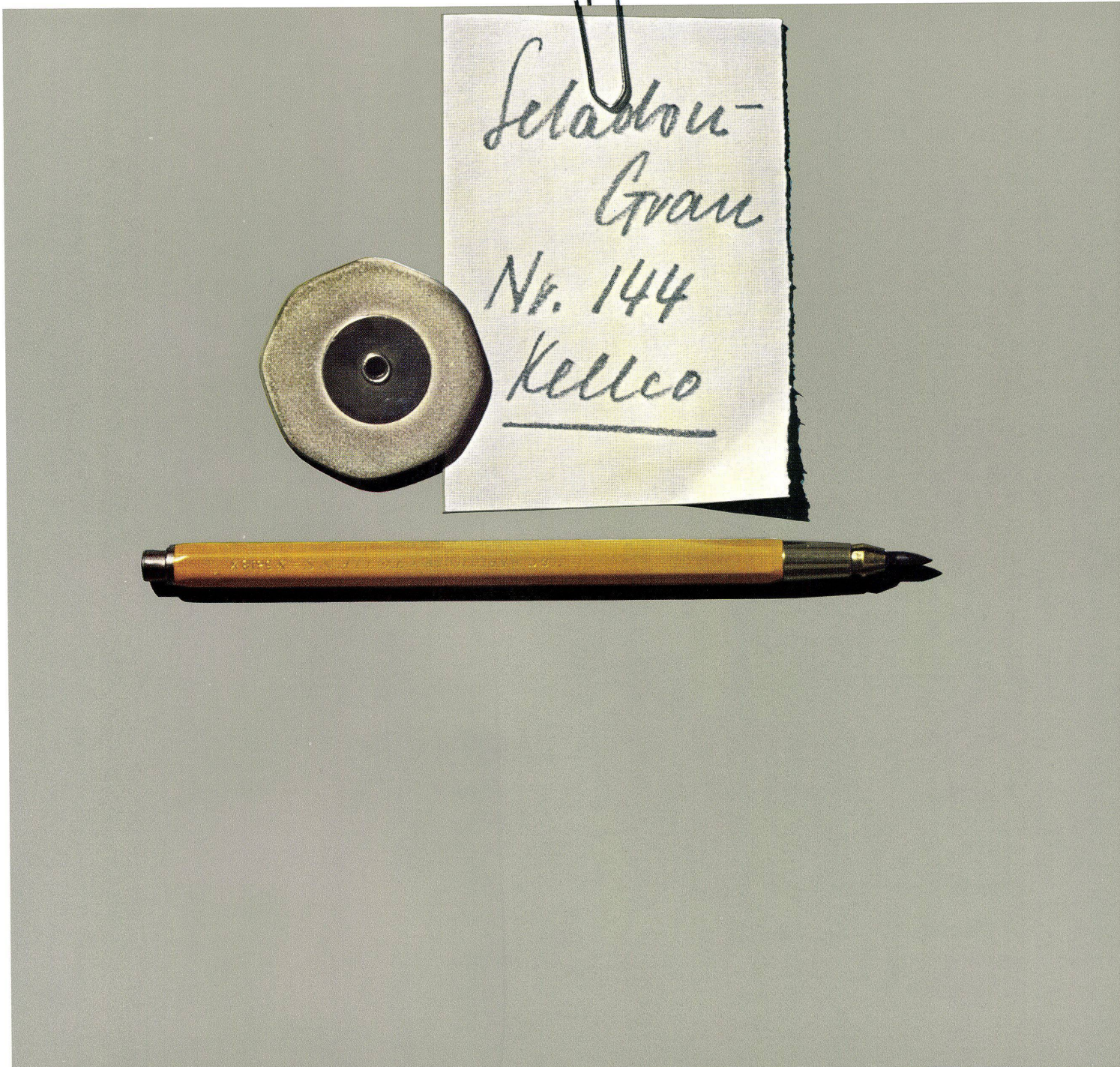
gelöst. Im Büroeinrichtungsprogramm der AG Brown, Boveri & Cie. wird Seladongrau verwendet.

Kellco hat einen aktiven technischen Dienst – einen Stab praktisch geschulter Mitarbeiter. Er steht auch Ihnen unverbindlich zur Verfügung.



Kunststoffplatten

Keller & Co AG Klingnau Tel. 056/511 77



Entscheiden Sie sich für das Beste...

wenn Sie den Belag für Küchenmöbel, Gasttische, Laden-, Coiffeur- und Büroeinrichtungen bestimmen. Wählen Sie ein Material, das Ihnen eine reiche Farbauswahl, gleichzeitig aber auch ein Maximum an Dauerhaftigkeit und praktischen Vorteilen gewährt. KELLCO-Kunststoffplatten bieten Ihnen beides; sie sind folglich das Richtige.

1961 wurde die Uni-Kollektion von KELLCO mit der Anerkennungsurkunde «Die gute Form» ausgezeichnet. 1962 ist sie noch durch einige neue moderne Töne bereichert worden.

Es sind aber nicht nur die dezenten Farben und der warme, unaufdringliche Seidenglanz, die für KELLCO sprechen, sondern die vielen praktischen und zum Teil exklusiven Vorteile dieser erstklassigen Schweizer Kunststoffplatte.



Planen Sie also keine Küche, kein Restaurant, keinen Laden oder welche Art Innenausbau es auch sei, ohne vorher die Vorteile der Kollektion 1962 der Schweizer Kunststoffplatte KELLCO geprüft zu haben. Nur das Beste ist für Ihre Projekte das Richtige.



Jede KELLCO-Platte genießt im Sinne der strengen NEMA-Normen volle Fabrikgarantie. Auf der Rückseite des Garantiescheines sind zudem Ratschläge hinsichtlich Reinigung und Pflege der Platten.



KELLCO ist hitzebeständig bis 150° C. Selbst brennende Zigaretten vermögen diese unverwüstlichen Platten nicht zu beschädigen.



Die porenlose und hygienische Oberfläche der KELLCO-Platte ist unempfindlich gegen Spirituosen, Fruchtsäfte, Weine, Öle, Fette sowie alle im Haushalt normalerweise vorkommenden Chemikalien.



Mit einfachsten Mitteln ist KELLCO im Nu gereinigt.

KELLCO-Platten sind durch und durch hart und zäh. Sie erweisen sich gegen Abnutzung als außerordentlich widerstandsfähig. Sie sind mit einem Wort ein ausgesprochen dauerhafter Belag.

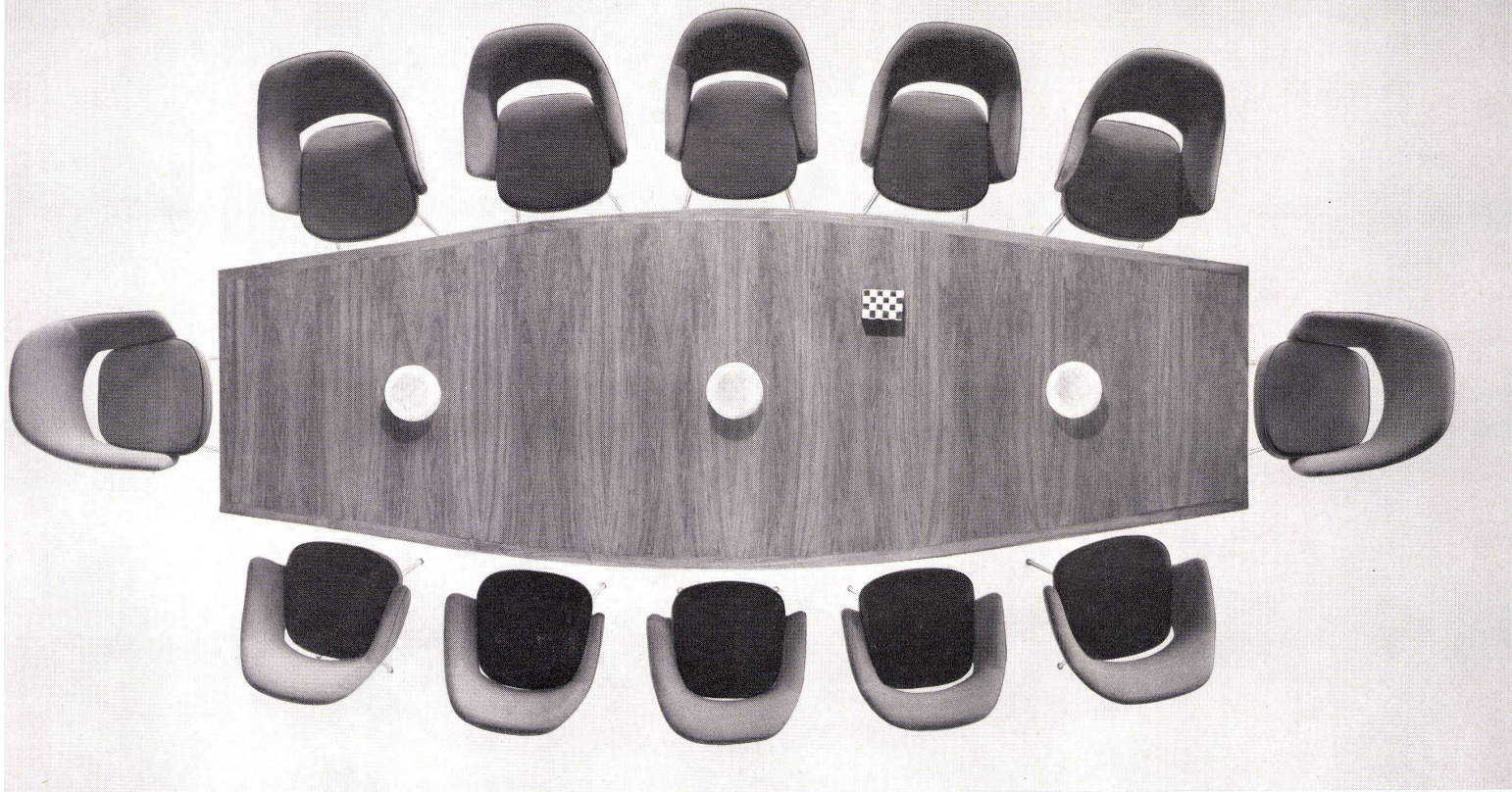



Die 70 Farben und Dessins sind nach den amerikanischen NEMA-Normen im Fadeometer auf Lichtechtheit geprüft.



Die fünf Mitarbeiter im technischen Dienst stehen für Auskünfte und Ratschläge betreffend Anwendungs- und Konstruktionsprobleme kostenlos zur Verfügung.

wählen Sie deshalb KELLCO- Platten



KNOLL  **INTERNATIONAL** Büromöbel-Programm
international bekannt und anerkannt

DOMINO Büromöbel-System

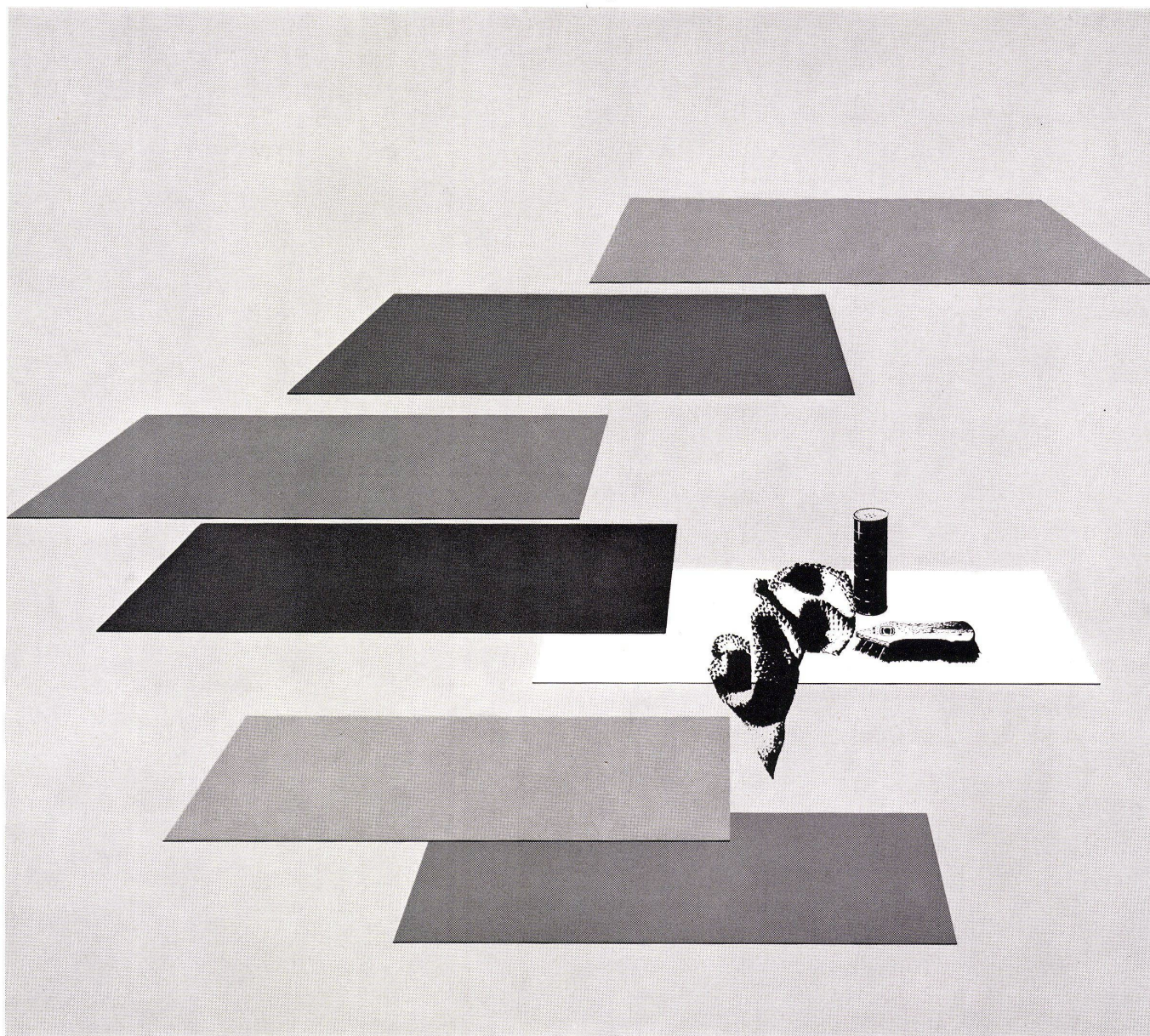
Domino dominiert im modernen Büro

Wer sich heute mit Büromöblierung befasst,
denkt unwillkürlich an diese praktischen, doch
formschönen Büromöbel und lässt sich gerne
gut beraten von

Rüegg-Naegeli

+ Cie AG Zürich Bahnhofstr. 22 Tel. 051/23 37 07





Elanite

Elanite-Kunstharzplatten haben ihre Widerstandsfähigkeit in Versuchen bewiesen und in hartem Gebrauch unzählige Male neu bestätigt. Elanite ist sehr schlag- und kratzfest und dazu weitgehend säuren- und laugenbeständig. Es verhält sich auch hohen Temperaturen gegenüber ausgezeichnet; ohne Schaden zu leiden erträgt es bis zu 180°C Hitze. Elanite-Kunstharzplatten bleiben Jahre hindurch schön, lassen sich mit den üblichen Putzmitteln leicht reinigen und müssen praktisch nie ersetzt werden.

Über seine Widerstandsfähigkeit hinaus hat Elanite aber noch weitere wichtige Vorteile:

Es ist einfach zu verarbeiten. Jede normal eingerichtete Schreinerei ist dazu in der Lage.

70 in hohem Masse lichtechte Farben und Dessins geben Elanite fast unbeschränkte dekorative Möglichkeiten.

Eine wohlüberlegte Reihe von Plattenformaten in Normal- und Übergrößen erlaubt die rationelle Belegung von Werkstücken aller Art, reduziert die Abfälle auf ein Minimum.

Sein Preis — nur Fr.19.80 per m² — ist günstig; denn Elanite ist eine Kapitalanlage auf weite Sicht.

Haben Sie spezielle Fragen zu Elanite? Unsere Fachleute geben Ihnen gerne jede Auskunft.

Wünschen Sie Unterlagen über Elanite? Dürfen wir Ihnen eine Musterkollektion schicken — oder gerade zwei (eine für den Betrieb, die andere für auswärts)? Dann senden Sie uns bitte den untenstehenden Coupon zu und geben Sie uns darauf Ihre Wünsche an. Wir stehen Ihnen gerne zu Diensten.

Elanite

Kunstharzplatten

Generalvertretung und Service
Novelectric AG, Abt. Textolite/Elanite
Claridenstrasse 25
Zürich 2, Tel. 051/25 58 90

Adressen der Elanite-Depositäre in der Schweiz:

Biel: Sabag & Baumaterial AG, Abt. Baumaterial, Centralstrasse, Tel. 032/23062; **Fribourg:** A. Michel SA, 3, Tivoli, tél. 037/23461; **Genève-Carouge:** May & Cie., 10, rue de Veyrier, tél. 022/241207; **Giubiasco:** Edil Centro SA, Materiali Edili, tel. 092/53662; **Gossau SG:** AG Braun & Co., Tel. 071/85593; **La Chaux-de-Fonds:** Nuding, Matériaux de Constructions SA, tél. 039/32222; **Landquart:** Arnold Gfeller, Schreinereibedarf, Tel. 081/51834; **Lausanne-Flon:** W. Leuba, Bois Industriels SA, téléphone 021/225248; **Liestal:** L. & H. Rosenmund, Kanonengasse 33, Telefon 061/841821; **Lugano:** Bariffi & Wullschlegler SA, Via Serafino Balestra 14, tel. 091/24735; **Palése SA,** Via Serafino Balestra 3, telefono 091/22707; **Luzern:** K. Herzog-Elmiger AG, Kupferhammer, Kriens, Tel. 041/21307; **Martigny-Ville:** Bruchez SA, Entreprise d'électricité, tél. 026/61171; **Nänikon ZH:** T. Schlumpf, Tel. 051/969140; **Neuchâtel:** Nuding, Matériaux de Constructions SA, tél. 038/57777; **Oberdiessbach BE:** Gebr. Jenni, Holzhandlung, Tel. 031/683133; **Schaffhausen:** Max Specht, Fischhäuserstrasse 18, Tel. 053/53224; **Zug:** Stadlin & Moos AG, Ibelstrasse, Tel. 042/45454; **Zürich:** Küchler & Cie. AG, Wildbachstrasse 57/59, Tel. 051/345334

Coupon

Ich bitte Sie um
☐ Prospekt-Unterlagen Elanite
☐ 1 Musterkollektion Elanite
☐ 2 Musterkollektionen Elanite
☐ unverbindlichen Besuch eines Elanite-Fachmannes

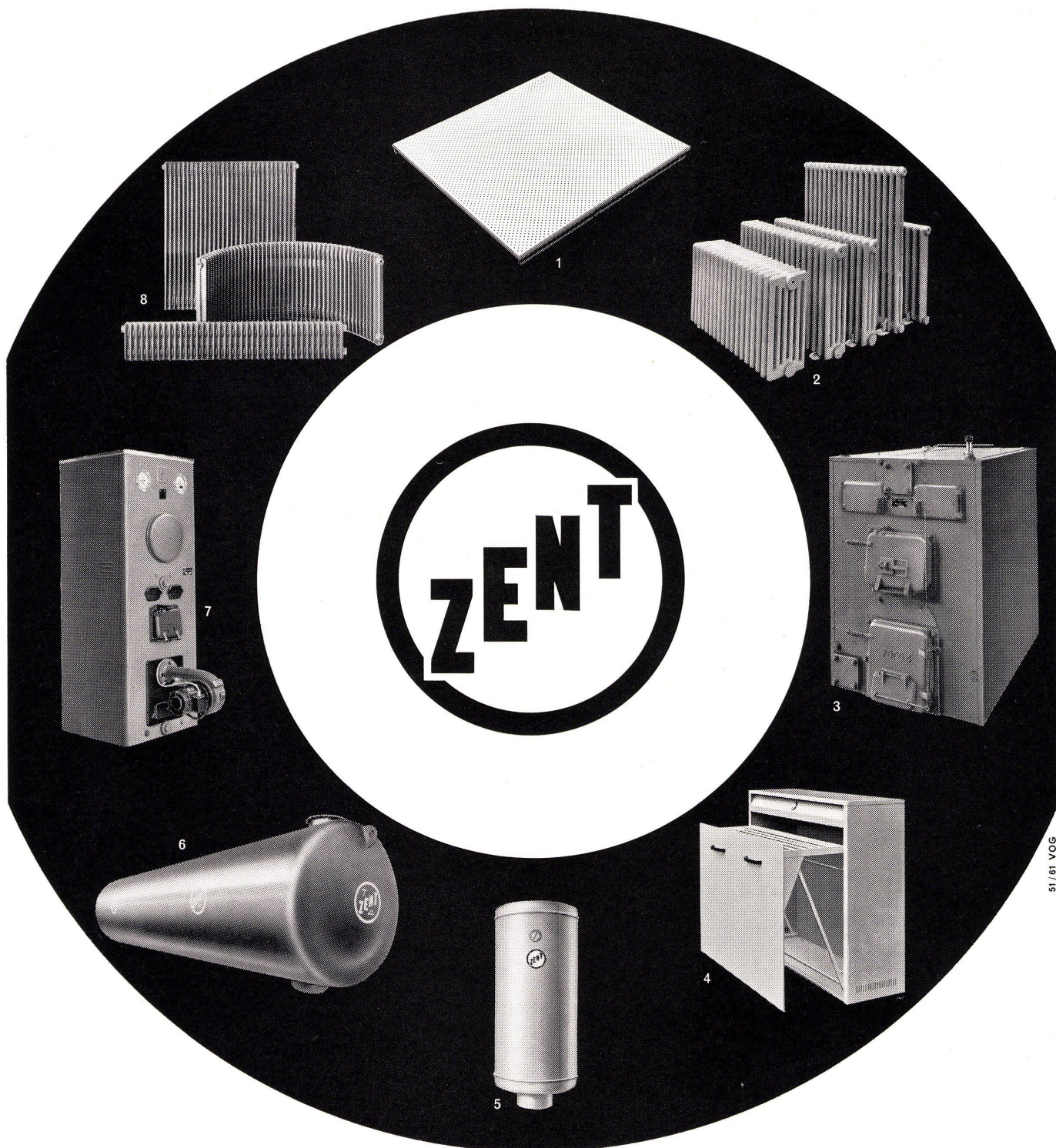
☒ Gewünschtes bitte ankreuzen.

Firma:

Adresse:

Unterschrift:

Datum:



51/61 VOG

ZENT im ZENTrum

Wo es um Heizungsfragen geht, steht die Marke ZENT im Mittelpunkt des Interesses, denn ständige Forschung und eine grosszügige Fortschrittlichkeit geben allen ZENT-Fabrikaten jene technische Vollkommenheit, auf die Sie Anspruch erheben dürfen.

Dank einem umfassenden Fabrikations-Programm sind wir in der Lage, sowohl das Material für normale, serienmässige Heizanlagen, als auch für individuelle Einrichtungen zu liefern.
Offerten und Projekte durch jede gute Heizungs- und Installationsfirma.

Fabrikationsprogramm

- 1 Zent-Frenger-Deckenstrahlungsheizung aus Aluminiumplatten 2 Gusseiserne Radiatoren «Novo» und «Modern»
3 Heizkessel für Zentralheizungen 4 Wäschetrockner Zent-Radical 6
5 Elektrische Wand-, Einbau- und Stehboiler, Magro-Anlagen
6 Öl- und Benzintanks in zylindrischer und rechteckiger Form
7 Zent-Kombi-Gusskessel für Öl- und Koksfeuerung 8 Zent-Lamella Stahlradiatoren
Wir stellen Ihnen unsern neuen Prospekt «Fabrikationsprogramm» gerne zur Verfügung

Zent AG Bern

Wie der Schatten des Waldes...

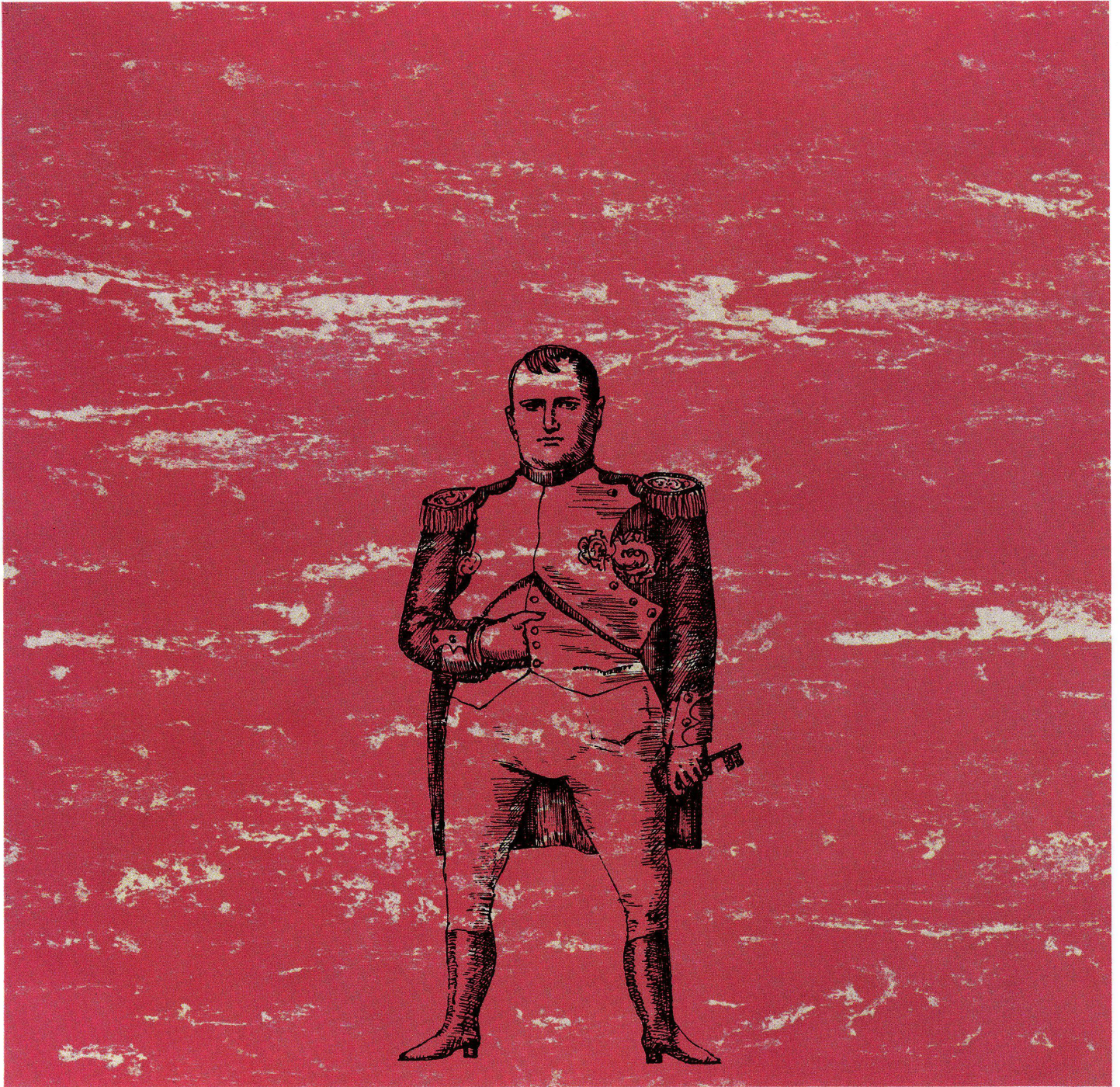


***Schenker*Storen**

Emil Schenker AG
Storenfabrik
Schönenwerd

Sie lieben ihn doch auch, den angenehm-kühlen Schatten des Waldes. Diesen Schatten nun ins eigene Heim oder an Ihre Arbeitsstätte zu zaubern und je nach der Intensität der Sonnenbestrahlung zu regulieren, das ist eine Aufgabe, die die Schenker-Lamellenstoren mit Auszeichnung erfüllen. Unsere Techniker geben Ihnen bereitwillig über jedes Problem der Sonnenabschirmung Auskunft.

Basel Bern Genf Lausanne Lugano Luzern Neuenburg Solothurn St.Gallen Winterthur Zürich



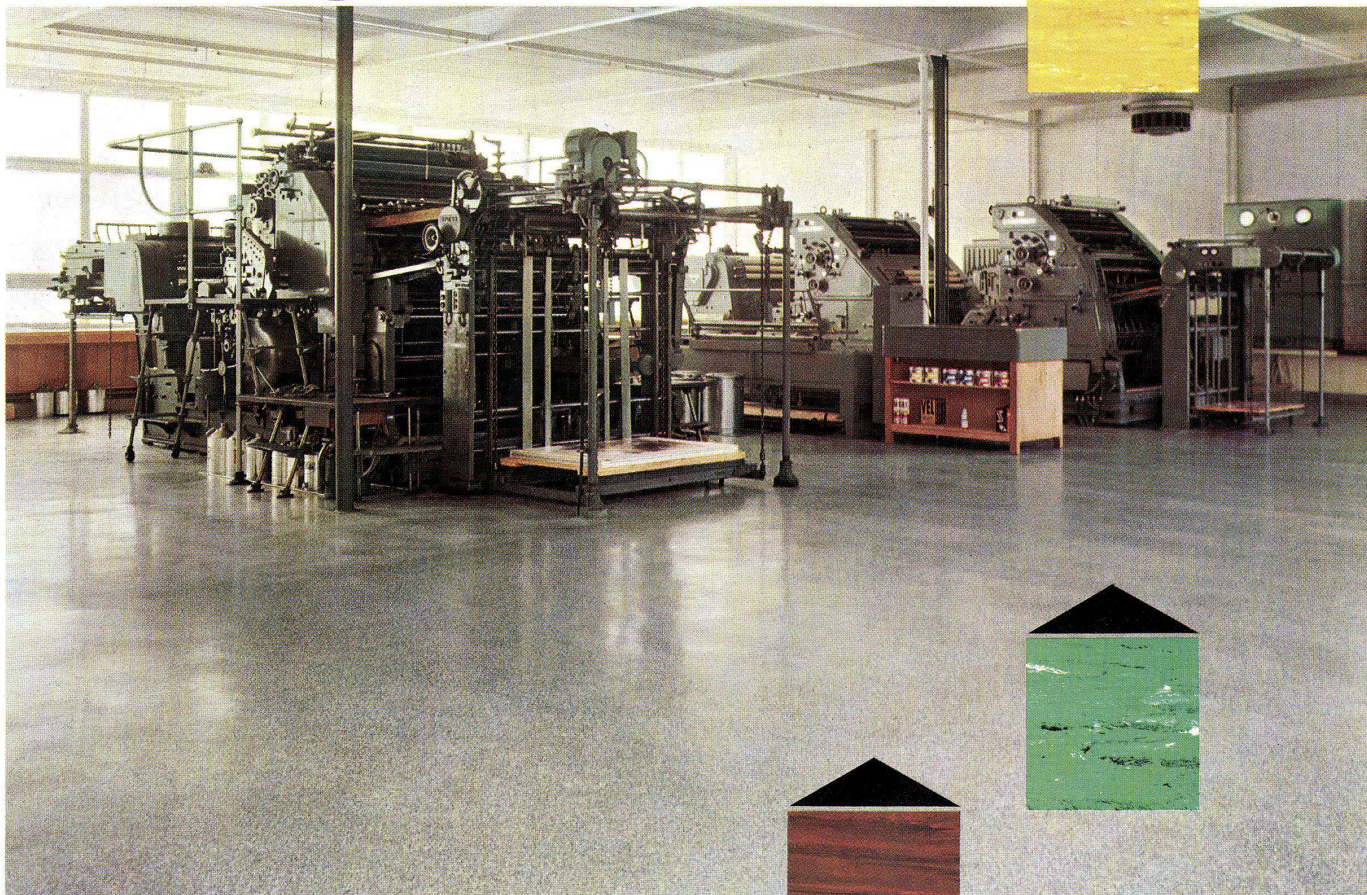
Bonaparte et ses grognards

Napoleon verlangte ungemein viel von Mensch und Material, man denke nur an die Ueberquerung des Grossen St. Bernhard!

Wo heute ein Bodenbelag besonders strapaziert wird, da zeichnet sich Kenflex aus. Seine sprichwörtliche Unverwüstlichkeit lässt ihn auch in viel begangenen Räumen nach Jahren noch in gleicher Schönheit erstrahlen.

K E N F L E X

Kenflex ist rasch verlegt



Das einheitliche quadratische Format von 23 x 23 cm erlaubt rasches Verlegen, was besonders bei Umbauten stark ins Gewicht fällt. Auch in nicht unterkellerten Räumen zeichnet sich KENFLEX aus: gute Isolation, fußwarm, gleitsicher.

Dass KENFLEX-Böden überaus strapazierfähig sind, beweist eine mehr als 10-jährige Erfahrung und Bewährung. Nicht von ungefähr ist KENFLEX der meist verlegte Plastic-Boden der Welt!

Die reiche Farbskala von über 20 Farbtönen und Designs ermöglicht der gestalterischen Phantasie unzählige Kombinationen.

Wählen Sie deshalb KENFLEX

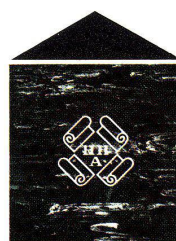
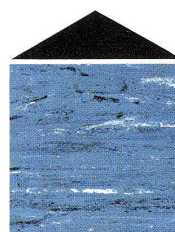
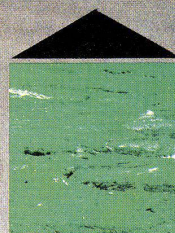
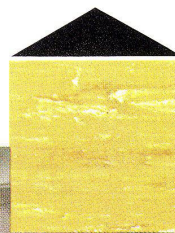
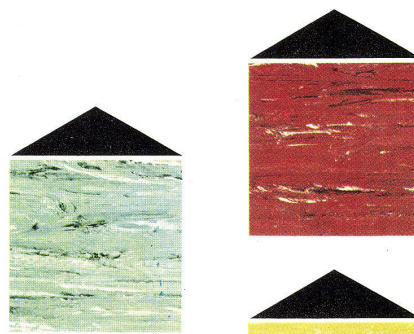
Vinylasbest-Platten für schöne Bodenbeläge, Format 23 x 23 cm in 3,2, 2,5 und 1,6 mm Dicke.

Verlangen Sie die vollständige Farbskala, Musterkartelle und nähere Unterlagen bei der Generalvertretung

Hans Hassler + Co. AG. Aarau

Telephon 064 / 2 21 85

Kasinostrasse 19



Verlegung durch jedes gute Fachgeschäft

VON ROLL

Baumaschinen
Krane und Transportanlagen
Stahl für Betonarmierung
Armierungsnetze

**Qualitätsprodukte
für den Hoch-
und Tiefbau**

Kanalisationsartikel
aus Gusseisen und Stahl
Schachtabdeckungen
Druckröhren und Formstücke

Mineralwolle für thermische
und akustische Isolierung
Emaillierte Gussbadewannen
Heizkessel und Stahlradiatoren

908-2

VON ROLL Gerlafingen

Die mit der Marke **Superform** bezeichneten Fabrikate vermitteln nicht nur einen formschönen Eindruck, sondern stellen auch durch ihre führende Qualität und ihre aussergewöhnlichen Eigenschaften einen besonderen Wert dar.

1 Der Mira Superform-Spülkasten zeichnet sich ganz besonders durch seine Formschönheit aus. Hergestellt aus Styron 475 ist er lichtecht, schlag- und druckfest, absolut gefrierfest sowie korrosionsbeständig. Erhältlich in 5 modernen Farben.

Superform

2 Der Superform-Kunstharzsitz mit wesentlichen technischen Neuerungen:

- a) Innerer Rand des Sitzes gegen die Schüssel hinein verlängert, dadurch kein offener Spalt mehr zwischen Sitz und Schüsselrand. Der Sitz erhält deshalb auch eine wesentliche Verstärkung.
- b) Ferner Stützpuffer verschieden hoch untereinander auswechselbar, dadurch können Spannungen im Sitz vermieden werden.



Der Verwaltungsbau „Schanze“ Zürich ist mit Superform-Anlagen ausgestattet

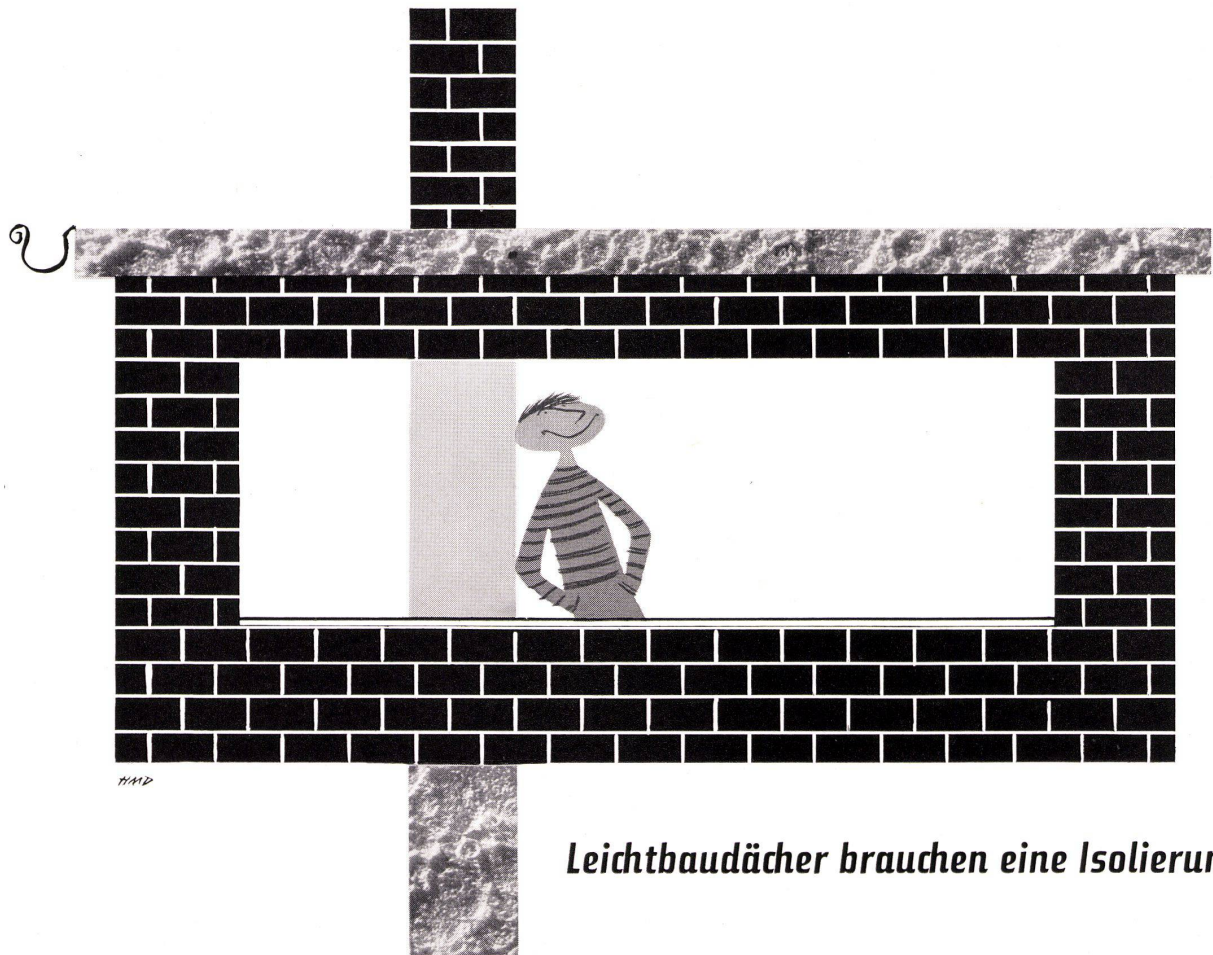
SUPERFORM FÜR HÖCHSTE ANSPRÜCHE!

Zu beziehen bei den Firmen
des Schweiz. Grosshandelsverbandes
der sanitären Branche
F. Huber & Co. Sanitäre Artikel Zürich
Imfeldstrasse 39/43 Tel. 051 28 92 65



3 Der Superform-Spülkasten in der klassischen Form mit den gleichen Eigenschaften wie der Spülkasten MIRA jedoch nur in weiss oder schwarz lieferbar.





Leichtbaudächer brauchen eine Isolierung

Jeder Fachmann wird das bestätigen. Leichtbaudächer lassen sich zwar schnell und kostensparend erstellen, aber durch die verhältnismäßig dünnen Platten können sich in den überdachten Räumen Winterkälte und Sommerhitze ungehindert auswirken. Die Heizungskosten während des Winters würden sehr hoch sein, und im Sommer könnte man vor Hitze kaum darin arbeiten.

Hier helfen Schaumstoffe aus STYROPOR. Dieses Material hat hervorragende Isoliereigenschaften. Nach wissenschaftlichen Meßergebnissen beträgt die Wärmeleitfähigkeit bei 0° C etwa 0,027 kcal/mh °C (Rechenwert nach DIN 4108 im Bauwesen 0,035 kcal/mh °C bei +10° C). Durch sein „Federgewicht“ (bis zu 0,02 g/cm³) werden Deckenkonstruktionen nicht unnötig belastet.

® **STYROPOR**-Isolierung ist Dauerisolierung. Schaumkörper aus STYROPOR altern nicht, saugen kein Wasser auf, schimmeln nicht und verrotten nicht. Die mechanische Festigkeit ist erstaunlich gut. Begehen von Platten aus geschäumtem STYROPOR mit Dachdeckerschuh ist ohne weiteres möglich. Diese Platten lassen sich leicht und sauber bearbeiten.

Die BASF
liefert den Rohstoff STYROPOR.

Auf Wunsch senden wir Ihnen gerne
Adressen von Verarbeiterfirmen.
Senden Sie bitte diesen Coupon an ►



2049

Badische Anilin- & Soda-Fabrik AG
LUDWIGSHAFEN AM RHEIN

unsere Vertretung in der Schweiz:
ORGANCHEMIE AG Postfach Zürich 8/34
Bellerivestraße 67 Tel. 051/47 19 20

Wir interessieren uns für STYROPOR und bitten um
Adressen von Verarbeiterfirmen.

Name: _____

Adresse: _____

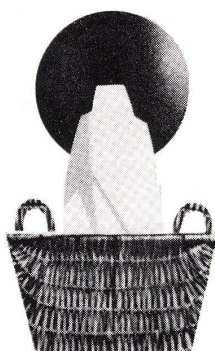
Beruf oder Firma: _____



*Zarte
Wäsche
zart
behandelt*

Uns Schweizern wurde der Sinn für Qualität in die Wiege gelegt. Wir wissen, worauf es ankommt, auch bei der Wäschepflege. Deshalb besteht die Trommel der Schweizer Waschmaschinen aus Chromnickelstahl – einem Material, dem Sie auch die zartesten Sachen anvertrauen dürfen. Selbst harte

Benützung wird diese Trommel überstehen. Nicht die leiseste rauhe Stelle wird Ihr Waschgut bedrohen. Jahrelang werden Sie sich freuen an Ihrer gepflegten Wäsche.



Schweizer Waschmaschinen verdienen Ihr Vertrauen:

**BETTINA • BRILLANT • CLEIS • ELIDA • GALLAY • HUWA • ISABELLE
LAVELLA • MERKER-BIANCA • REGINA • SCHULTHESS • STIMA
UNIMATIC • VERWO • VITELLA • WYSS-MIRELLA • ZENITH • ZEPHIR**

ADORA





Gasherd SOLOTHURN, Details auf der Rückseite dieses Blattes



Die Energie der Zukunft- Gas

Ein Blick in die internationale Energiewirtschaft beweist es: Gas ist heute wieder im Vormarsch! Bedeutende Erdgasquellen wurden erschlossen, neue Rohstoffe - aus Erdöl gewonnene, schwere und leichte Kohlenwasserstoffe, Flüssiggase, Raffineriegase - führen zu neuen Verfahren.

Fragen Sie Ihr Ortsgaswerk, wenn Sie die besonderen Konditionen für die Ausführung von Gasinstallationen erfahren wollen, und lassen Sie sich von ihm auch über die günstigsten Lieferungen von Gasapparaten orientieren. Wir danken Ihnen.

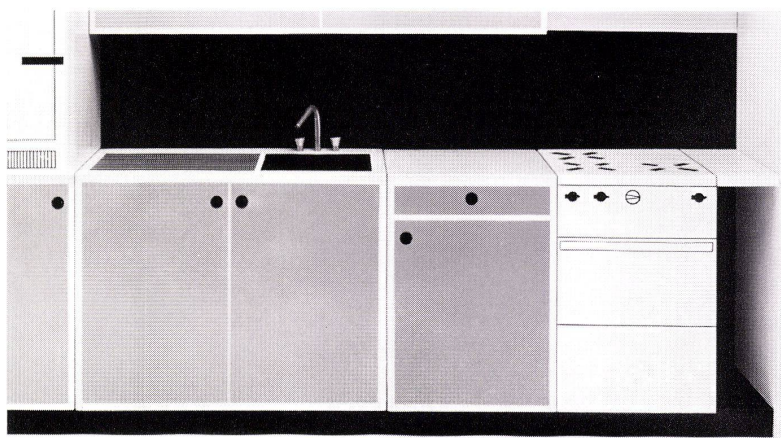


SOLOTHURN

Wer mit Gas plant und Gas installiert, rechnet für heute und denkt für die Zukunft!

SOLOTHURN

ist der ideale Herd zum Einordnen in die moderne Küche. Seine zweckmäßige und dadurch elegante Form paßt harmonisch zu den übrigen Küchenelementen. Bild: mit normierten und arbeitstechnisch richtig angeordneten Bauelementen eingerichtete Küche. Elemente aneinander gereiht, Herd zwischen Rüsttisch und Wand eingeschoben.

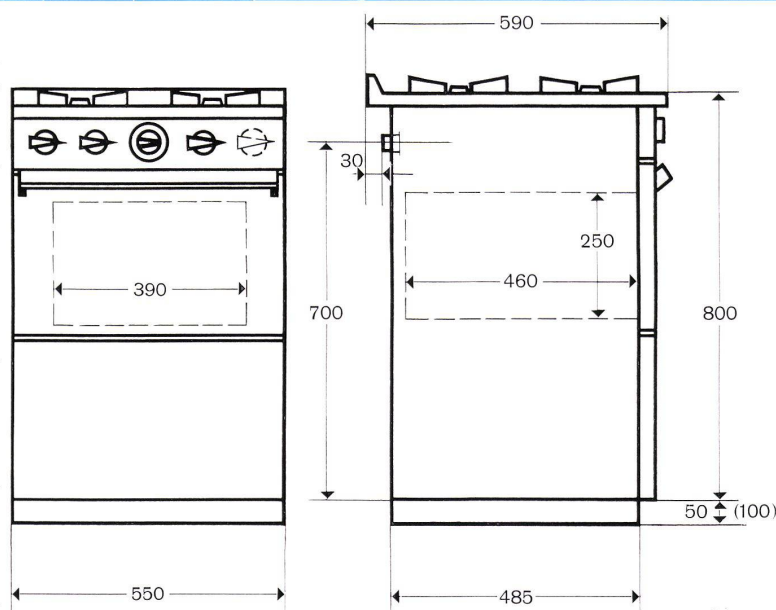


SOLOTHURN, der neue Gasherd, wird pastellweiß emailiert geliefert. Die gutgeformten Bedienungsknöpfe dagegen werden in Rot, Grün oder Grau – ganz nach Wunsch – montiert.

Modell 223	(Standard)	3 Kochstellen	1 Backofen
Modell 224	(Standard)	4 Kochstellen	1 Backofen
Modell 243		3 Kochstellen	1 Backofen Geräteraum
Modell 244		4 Kochstellen	1 Backofen Geräteraum
Modell 284	(Luxus)	4 Kochstellen	1 Backofen mit Infrarot-Grill Geräteraum
Modell 284 S (Luxus)	wie Modell 284		zusätzlich Dreh- spieß mit Motor

Ausrüstung: Kochbrenner in drei verschiedenen Stärken bei jedem Modell. Bedienungsknöpfe gesichert. Automatischer Temperaturregler für den Backofen. Separater Bedienungsknopf für den Infrarot-Grill.

Der geräumige Backofen ist bei allen Modellen hochgestellt und daher sehr bequem bedienbar!



Herd SOLOTHURN 244,
angefügt an einen
Chromstahl-Spültisch



SOLOTHURN

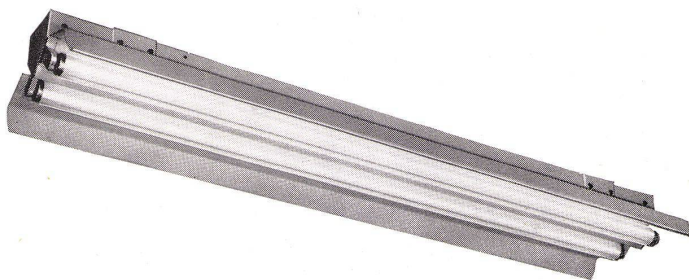
Schweizerische Gasapparate-Fabrik SOLOTHURN 065/2 63 74




SIEMENS



8% Leistungssteigerung



durch verbesserte Beleuchtung mit Siemens-Leuchten in einer Werkhalle. Es ist allerdings nicht damit getan, dass die vorhandenen Lampen durch stärkere ersetzt werden. Denn es müssen schon sämtliche Einflussgrößen berücksichtigt und aufeinander abgestimmt sein. Nur so kann eine Beleuchtung geschaffen werden, die zu einer wirklichen Leistungssteigerung führt.

Setzen Sie sich mit unseren erfahrenen Fachleuten zusammen — und Sie können sicher sein, die beste Lösung zu finden, denn:

Gemeinsam planen lohnt sich immer.

Siemens Elektrizitätserzeugnisse AG
Zürich Bern Lausanne

Thermopal-Kunststoffplatten finden in aller Welt Verwendung in Möbel- und Innenausbau, Hotel-, Laden- und Laboreinrichtungen, Schiffsbau, Liftverkleidungen usw. denn wer rationell denkt, der verarbeitet Thermopal-Produkte, die Dank den ausserordentlichen Massen besonders günstige Kalkulationen erlauben. Die Abmessungen liegen je nach Plattenart bei 170x250 bis zu 200x275 cm

Lieferprogramm:

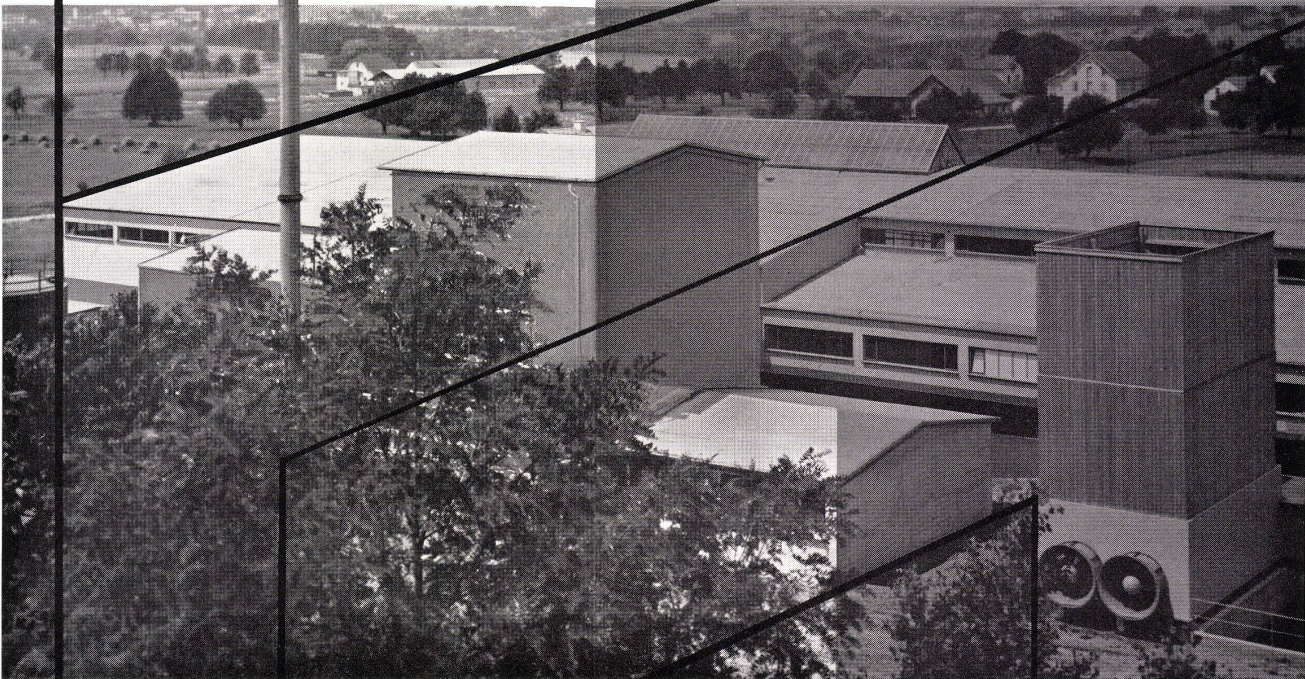
Thermopal-Brillant-Kunststoffplatte 1,3 und 0,9 mm stark, in den Massen 275 x 200 cm und 135 x 200 cm

Thermopal-Hamotex kunststoffbeschichtete Hartfaserplatte 3,5 oder 7 mm stark, 275 x 200 cm und 135 x 200 cm

Thermopal-Spaan kunststoffbeschichtete Spanplatte, verschiedene Dicken, 250 x 170 cm

Sämtliche Ausführungen in matt oder hochglanz erhältlich

thermopal



Kalkulieren Sie versuchsweise mit Thermopal. Das günstige Ergebnis wird es lohnen

Verlangen Sie vollständiges Mustermaterial und Preislisten. Bei speziellen Fällen steht Ihnen unser Verkaufsleiter jederzeit gerne zur Verfügung

THERMOPAL AG
LEIBSTADT / AG 056/52151

futura

**futura-Büromöbel
für elegante Direktions- und
Konferenzräume**

Fabrikanten:

**Girsberger Co
Stuhl- und Tischfabrik
Bützberg Be
Aebi + Cie
Möbelfabrik Huttwil Be**

**Offizielle futura-Vertretungen
mit Ausstellung:**

Aarau: Otto Mathys
Baden: Otto Mathys
Basel: Guhl & Scheibler AG
Alfred Maerki AG
Bellinzona: Gianni Casagrande SA
Bern: Eugen Keller & Co AG
Biel: Walter Richard
Birsfelden: Guhl & Scheibler AG
Burgdorf: Max Jäggi
La Chaux-de-Fonds: Claude Jeannot
Fribourg: H. & G. Labastrou
Genève: O. Bachmann
Baumann-Jeanneret SA
R. Furrer Fils SA
Grenchen: Büromaschinen AG

Langenthal: Oswald Meier
Lugano: Gianni Casagrande SA
Lausanne: Ch. Gavillet
Luzern: Albert Linsi
Moutier: Meubles Hadorn
Neuchâtel: Ph. Ramseyer
Olten: Otto Mathys
Solothurn: Rudolf Baumgartner
Büromaschinen AG
St. Gallen: Oscar Rutishauser & Co
Winterthur: W. H. Schoch & Co
Zug: AG für Büroeinrichtung
Zürich: Büro-Meier
Rud. Furrer Söhne AG
J. F. Pfeiffer AG





Schutzläufer



Guriroll

für Verkaufsläden, Schalterhallen usw.

sofort lieferbar



Abdeck-Läufer
schont schöne Böden!

GUMMI-WERKE RICHTERSWIL A.G. RICHTERSWIL (ZH)

Telefon (051) 95 94 21

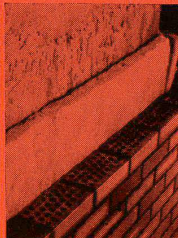
Ohne Isolierung
kein
voller Komfort



Dieser Rohbau garantiert einen Komfort.

Die rohen Wände, Böden und Decken sind mit VETROFLEX gegen Kälte, Wärme und Schall isoliert. Auch die gemütlichste oder luxuriöseste Einrichtung kann diese Grundlage des Komforts nicht ersetzen, wenn sie beim Bau vernachlässigt wurde.

Die VETROFLEX-Isolierung aber wird den Bewohnern ein lärmfreies, ungestörtes Wohnen in angenehmer Zimmertemperatur sichern, so lange das Haus steht. Denn VETROFLEX Glasfasern altern nicht, zerfallen nicht, faulen nicht und haben optimale Isolierwerte. **VETROFLEX-Isolierung – ein Merkmal hoher Bauqualität – Komfort und Geborgenheit im Heim.**



der hier fehlt!



GLASFASERN AG Verkaufsbüro Zürich Telefon 051 27 17 15

GC-Stahlskelette **BGT-Holz / Metallfenster**

unentbehrliche Elemente zeitgemäss gestalteter Hochhäuser

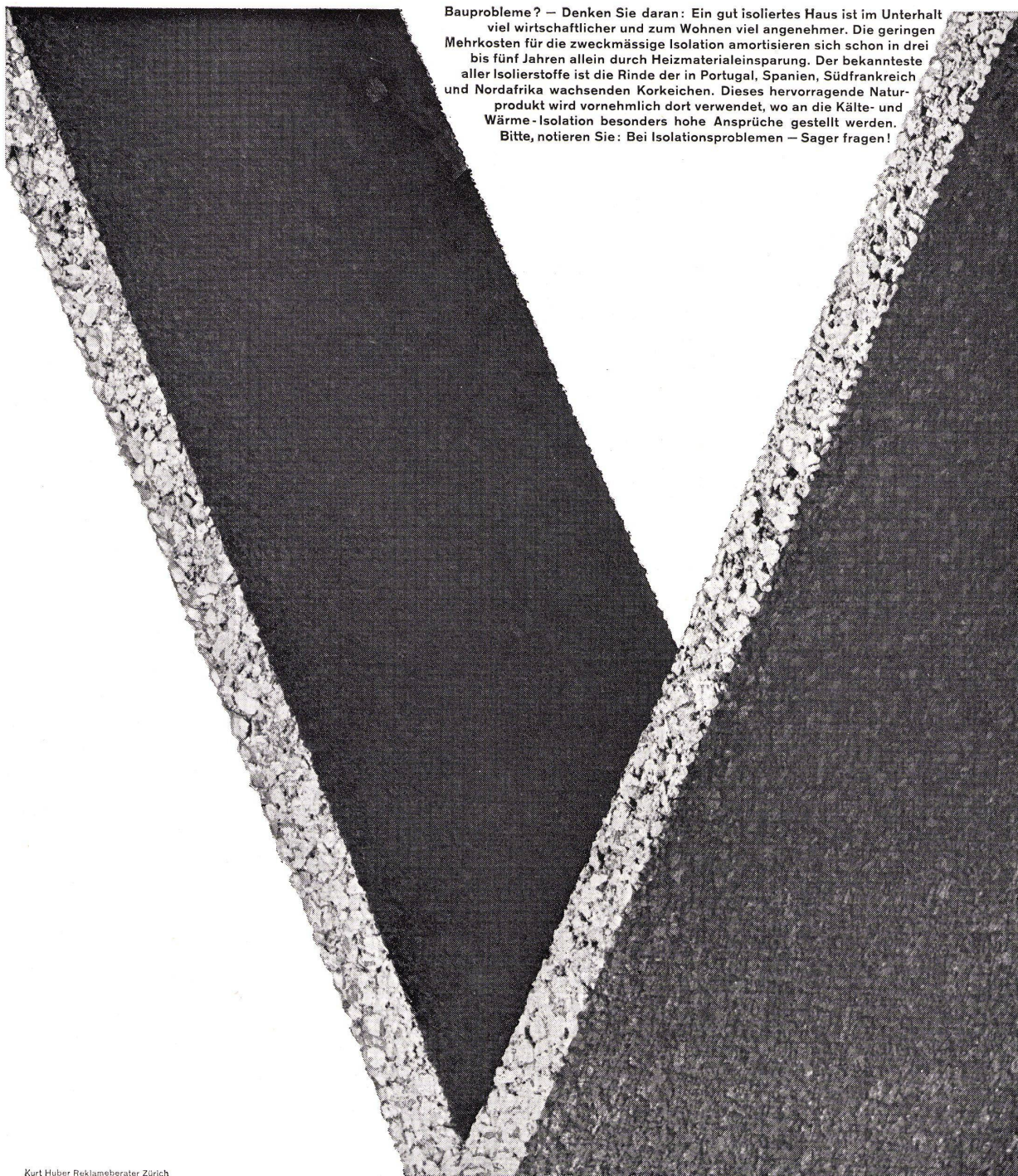
Geilinger & Co. Winterthur



Kork

Sager & Cie Dürrenäsch

Bauprobeme? — Denken Sie daran: Ein gut isoliertes Haus ist im Unterhalt viel wirtschaftlicher und zum Wohnen viel angenehmer. Die geringen Mehrkosten für die zweckmässige Isolation amortisieren sich schon in drei bis fünf Jahren allein durch Heizmaterialeinsparung. Der bekannteste aller Isolierstoffe ist die Rinde der in Portugal, Spanien, Südfrankreich und Nordafrika wachsenden Korkeichen. Dieses hervorragende Naturprodukt wird vornehmlich dort verwendet, wo an die Kälte- und Wärme-Isolation besonders hohe Ansprüche gestellt werden. Bitte, notieren Sie: Bei Isolationsproblemen — Sager fragen!



Kurt Huber Reklameberater Zürich



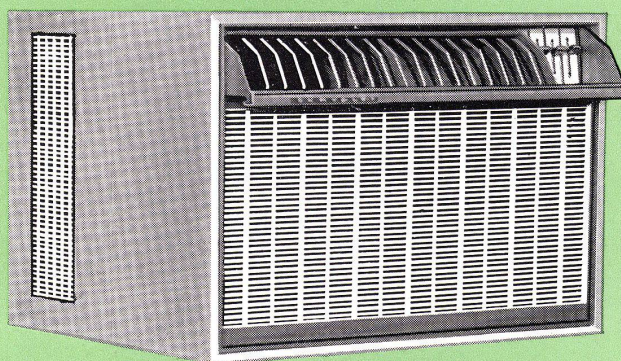
Das moderne Leben mit seiner aufreibenden Hast fordert von uns ein Maximum an Energie und Einsatzfähigkeit. So ist es heute wesentlich, in den Räumen, in denen wir uns aufhalten, sei es zuhause oder im Büro, ein gesundes und entspannendes Klima vorzufinden, um den Anforderungen des Alltags gerecht werden zu können.

Seit 30 Jahren befasst sich die firma CHRYSLER mit dem Problem der Klimatisierung und hat sich seither bemüht, ihre Modelle zu verbessern. Auf diese Weise ist es gelungen, für jedes Problem eine Lösung zu finden und eine umfassende Reihe von Klimageräten in den Chrysler-Werken zu entwickeln: Elegante Raumklimageräte für die Klimatisierung einzelner Räume, Klimaschränke für grössere Gebäude oder zentrale Klimastationen für Wohn-, Büro- oder Industriebauten aller Grössen und Typen. Darüber hinaus ist die Firma Chrysler eines der führenden Weltunternehmen auf dem Gebiet der industriellen Klima- und Kälteanlagen.

Chrysler bietet höchste Qualität und kann dank seiner Erfahrung für jeden Fall die richtige Lösung finden.

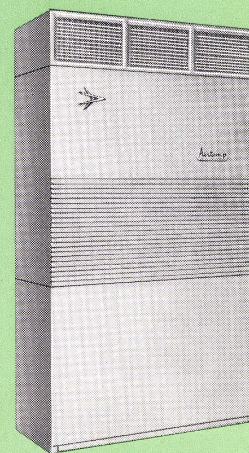
Weiterhin hat Chrysler grosse Erfahrung auf dem Gebiet der Warmluftheizung gewonnen. Es wurden sowohl öl- als auch gasbefeuerte Geräte von höchster Qualität entwickelt. Überdies können diese Warmluftanlagen durch Kühlaufsätze zu Sommer- und Winterklimaanlagen erweitert werden, die während des ganzen Jahres für ein ideales Klima sorgen, unabhängig von den herrschenden Aussentemperaturen und den Launen des Wetters. Ihre Chrysler Airtemp-Vertretung gibt Ihnen gern nähere Auskunft für Ihren speziellen Fall.

überall Komfort...



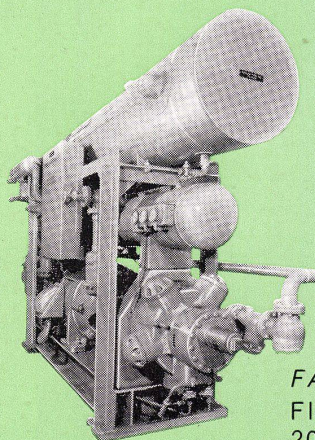
WOHNUNGEN:

Raumklimageräte von
2.000 bis 4.900 kcal/h.



BÜROS:

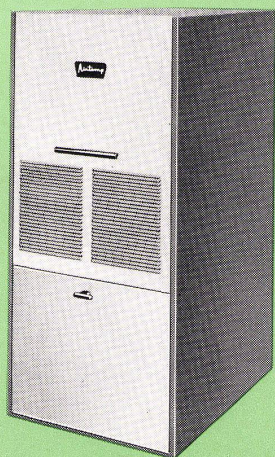
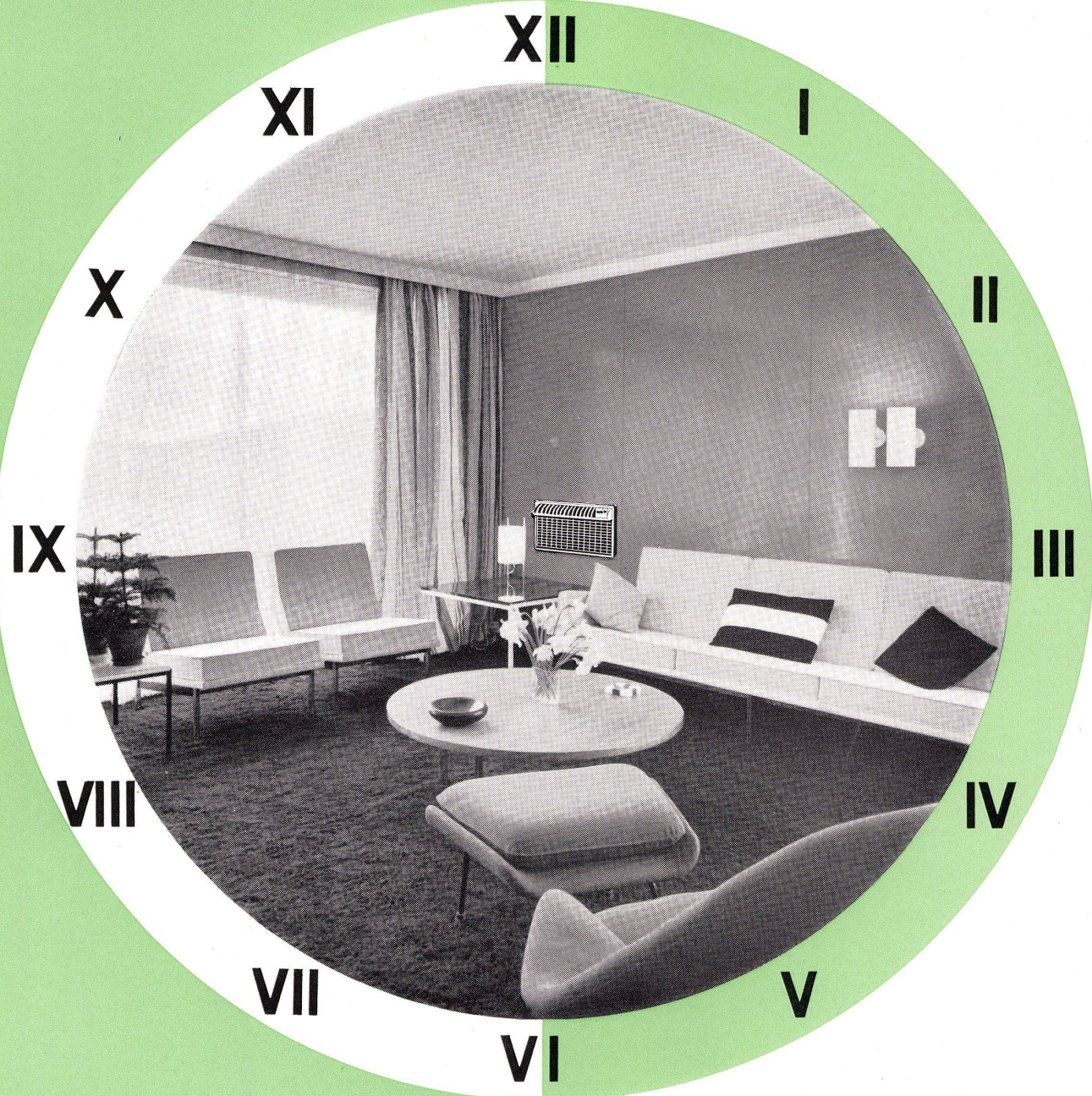
Klimaschränke von 9.000
bis 105.000 kcal/h.



FABRIKEN:

Flüssigkeitskühler von
20.000 bis 2.400.000 kcal/h

CHRYSLER



BEHEIZUNG:
Ölbefeuerte Warm-
luftgeräte von 16.500
bis 62.500 kcal/h.

INTERNATIONAL S.A.

genf - schweiz

...stets Komfort

MIT



GENERALVERTRETER FÜR DIE KLIMAGERÄTE IN DER
SCHWEIZ

NOVELAIR S. A. GARTENSTRASSE, 14 ZÜRICH (SCHWEIZ)

GENERALVERTRETER FÜR DIE HEIZUNGSAPPARATE IN
DER SCHWEIZ

TEMP A. G. SCHMIDGASSE, 10 ZUCH (SCHWEIZ)

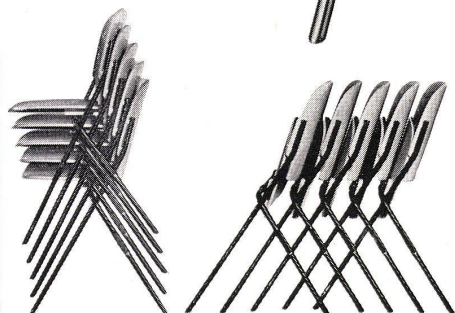
Die modernen,
formschönen und
bequemen Embru-Stühle
für Konferenzsäle,
Gemeindesäle,
Versammlungsräume
aller Art, zeichnen sich
aus durch grösste Solidität
und zeitlose Eleganz.

embru

Embru-Werke, Rütli ZH
Telefon 055 4 48 44



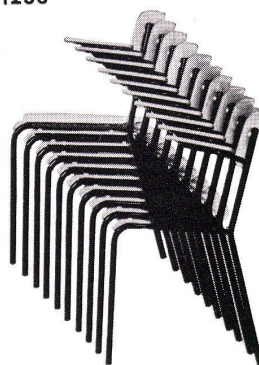
1265



1255



1256



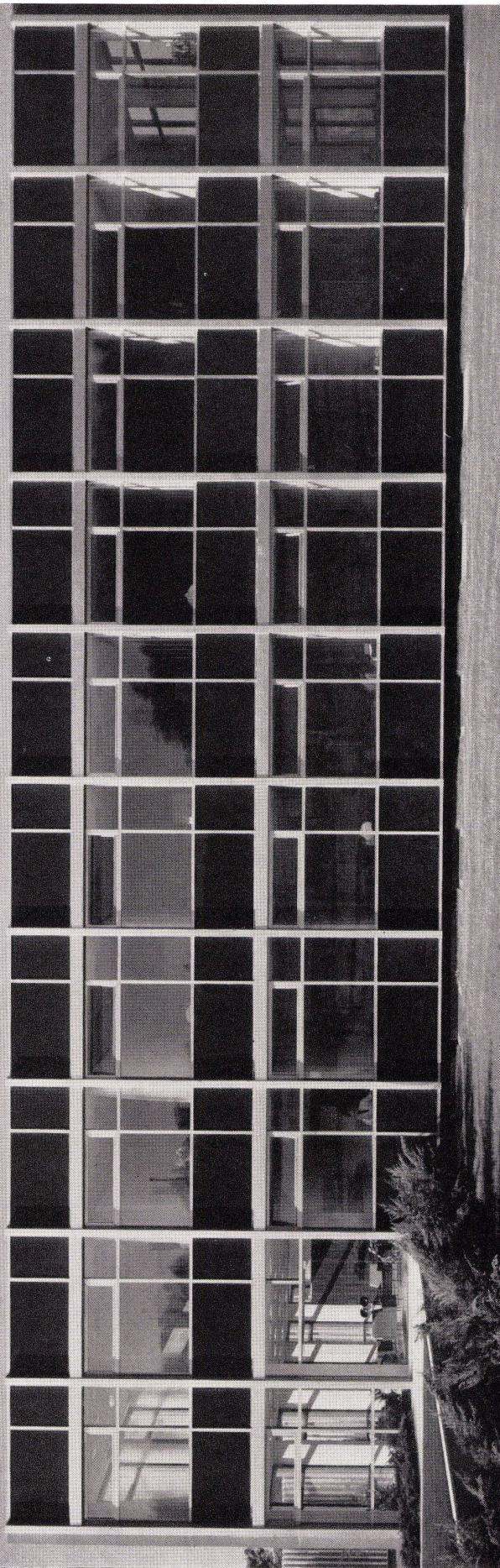
SCHMIDLIN

SCHMIDLIN

SCHMIDLIN

SCHMIDLIN

SCHMIDLIN



Verwaltungs- und Laborgebäude
USI Chemicals Baar/Zug
Architekten:
F. Stucky + R. Meuli, Zug
Suter & Suter, BSA/SIA, Basel

ISAL, die führende Fenster- und
Fassadenkonstruktion
System Schmidlin

Bezugsquellennachweis:



Hans Schmidlin AG
Holz- und Metallbau
Aesch Basel Zürich Genf
Telefon 061 / 82 32 82

Wir leiden in geheizten Räumen an zu trockener Luft!

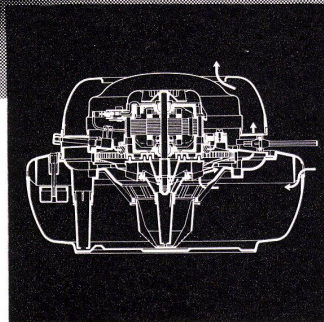


Warum? ...weil jede Heizung trockene Luft schafft

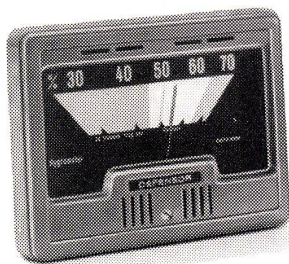
Nach modernen medizinischen und materialtechnischen Erkenntnissen muss in geheizten Wohn- und Arbeitsräumen die Luftfeuchtigkeit 50-60% betragen, während diese erfahrungsgemäss meist nur bei 20-30% liegt.

Schützen Sie sich, Ihre Familie und Ihre Mitarbeiter vor den kostspieligen Folgen zu trockener Luft mit dem formschönen Elektro-Luftbefeuchter

Technische Daten:
Leistung 500 g Wasser/Std.
Gewicht 3,2 kg / ø 358 mm



DEFENSOR-Hygrometer misst die im Raume vorhandene Luftfeuchtigkeit, zeigt an, wann aktiv befeuchtet werden muss.



DEFENSOR 505[®]

Verlangen Sie ausführliche Unterlagen
oder unverbindliche Vorführung in Ihrem Elektro- oder Haushaltgeschäft

DEFENSOR AG ZÜRICH

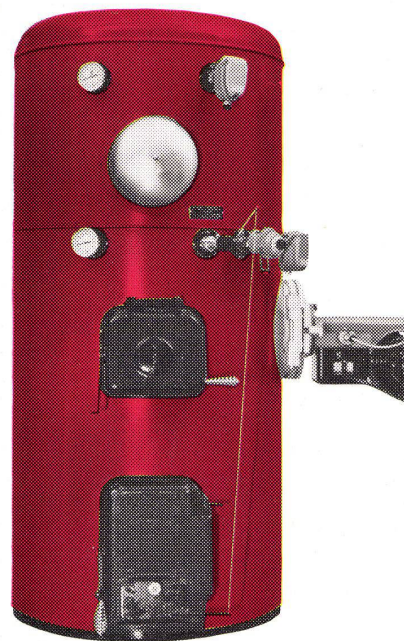


50 Fass Heizöl gespart

In einem einzigen Jahr 50 Fass Heizöl gespart! Rund 10000 Liter! — Das ist der Unterschied in den Betriebskosten zwischen einer Hoval-Anlage und einem gewöhnlichen Heizkessel, kombiniert mit Boiler, in einer Überbauung mit gleichen Mehrfamilienhäusern.

Ob es um ein Ein- oder Mehrfamilienhaus geht: Es lohnt sich, den Hoval-Kessel zu wählen. Denn der Hoval-Kessel ist sparsam und komfortabel. Er heizt und liefert gleichzeitig warmes Wasser im Überfluss. Er läuft automatisch dank der neuen Hoval-Automatik. Und was besonders begehrt ist: Im Hoval-Kessel können Öl und feste Brennstoffe ohne Umstellung verfeuert werden!

Hoval Feldmeilen ZH: Tel. 051/73 12 82 Lausanne: Tel. 021/23 17 82
Bern: Tel. 031/9 42 55 In Deutschland: Friedr. Krupp, Essen

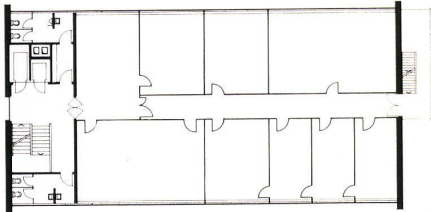


Hoval-Kessel

in 8 europäischen Ländern

RWD Kunstharztüren mit Stahlzargen RWD Kunstharzelementwände

Als Beispiel der Grundriss eines Büro-Hochhauses mit mobilen Trennwänden



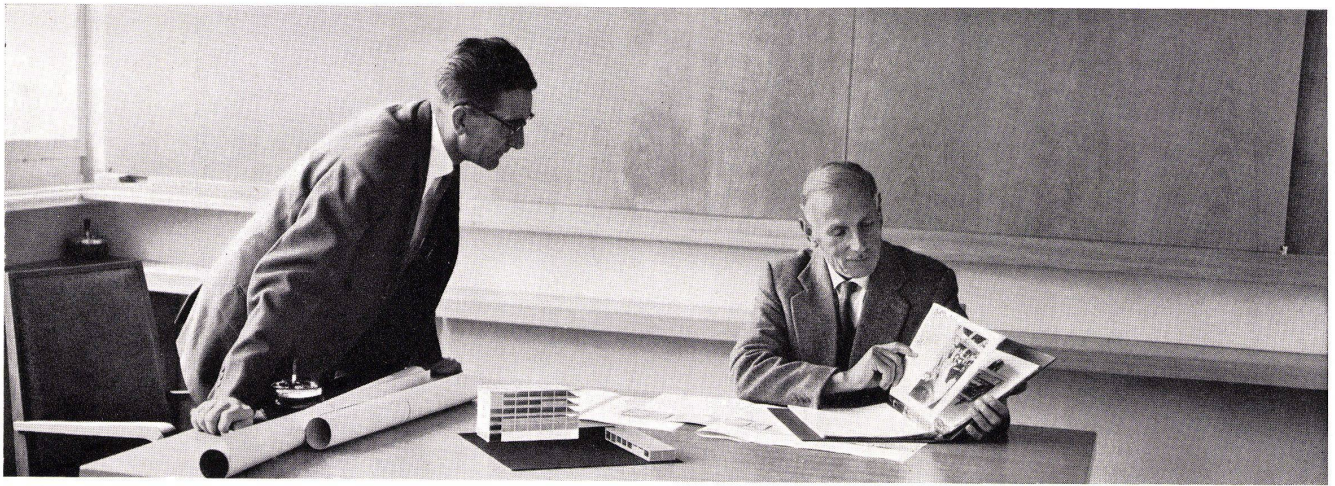
Zum modernen Bau gehören die zeitgemässen RWD Kunstharztüren mit Stahlzargen: farb- und formschön, unverwüstlich, schallhemmend — für höchste ästhetische und praktische Anforderungen geschaffen. RWD Kunstharztüren erübrigen die Malerarbeit; bei gleichbleibender Schönheit entstehen keine Unterhaltskosten. Die präzisen kaltgezogenen Stahlzargen mit Gummidichtung garantieren ein geräuschloses und genaues Schliessen der Ganz-Kunststoff-Türen.

Freie Raumgestaltung mit mobilen, schallisolierenden Trennwänden! RWD Kunstharzelementwände bestehen aus einzelnen, genormten Teilen, die überall montiert werden können. Sie halten strenger Beanspruchung stand, sind unempfindlich und sauber. Wir liefern RWD-Kunstharzelementwände als Vollwände mit verglasten Einsätzen und mit eingebauten Türen für Industrie- und Verwaltungsgebäude. Spitäler, Schulen und Hotels. Verlangen Sie ausführliche Prospekte, Referenzen und Projektvorschläge.



RWD

Reppisch-Werke AG
Dietikon-Zürich Tel. 051/88 68 22



3

Was ist in einer Kühlschrank-Garantie eingeschlossen?

Es gibt Garantien und Garantien. Wir stellen deshalb einige Punkte klar, die Bauherren und Architekten interessieren.

1. Normale Garantien für Kühlschränke umfassen die Kältemaschine für 3, 5 oder mehr Jahre, während alle anderen Teile bereits nach 1 oder max. 2 Jahren aus der Garantie ausgeschlossen sind.

Die einzigartige SIBIR-VOLL-Garantie aber umfasst die Funktion aller Teile des ganzen Schrankes während fünf Jahren.

2. Für eine SIBIR-Garantiearbeit gibt es keine Kosten: Material, Arbeit, Reise, Transport etc. sind eingeschlossen — nicht bei jeder Kühlschrankmarke eine Selbstverständlichkeit.

3. Es gibt keinen besseren — und nach der Garantiezeit — keinen billigeren Service. Weshalb? SIBIR-Kühlschränke sind Absorber-Apparate, die keine teuren Reparaturen verursachen können.

Prüfen Sie, ob es zweckmässiger oder günstiger Kühlschränke gibt. Wir behaupten nein. Über 250 000 SIBIR-Kunden in der Schweiz geben uns recht.

Weitere Auskünfte im EW, Elektro-Fachgeschäft oder bei uns.

SIBIR Schlieren, Telefon 988 444

SIBIR

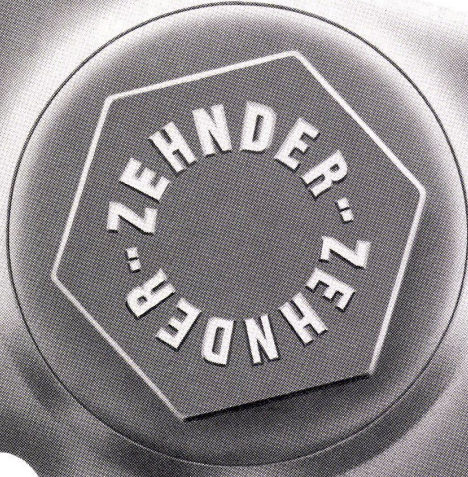


Der Name Zehnder auf den Verschlusschrauben der Stahlrohr-Radiatoren

ist das Kennzeichen für ein seit 30 Jahren bewährtes Fabrikat

Lieferbar in allen Bauhöhen von 30-700 cm und in Bautiefen von 62, 100, 136, 173, 210 mm

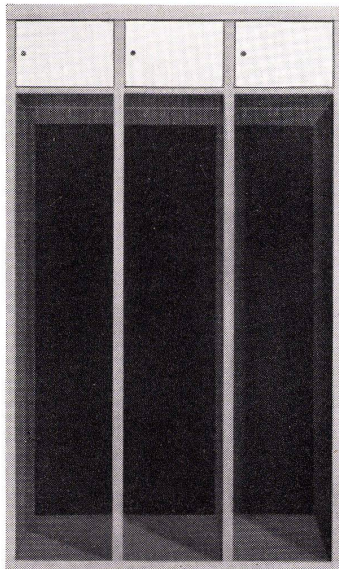
Gebrüder Zehnder AG, Radiatorenfabrik, Gränichen b/Aarau



«Die gute Form 1961» — Diese an der Muba verliehene Auszeichnung spricht für sich. Zusammen mit der zweckmässigen Konstruktion und den harteingebrannten Farben haben unsere neuen Kleiderschranksysteme trotz niedrigem Anschaffungspreis einen hohen Gebrauchswert. Verlangen Sie noch heute unseren Prospekt KS.

Kleiderschränke

offen oder geschlossen

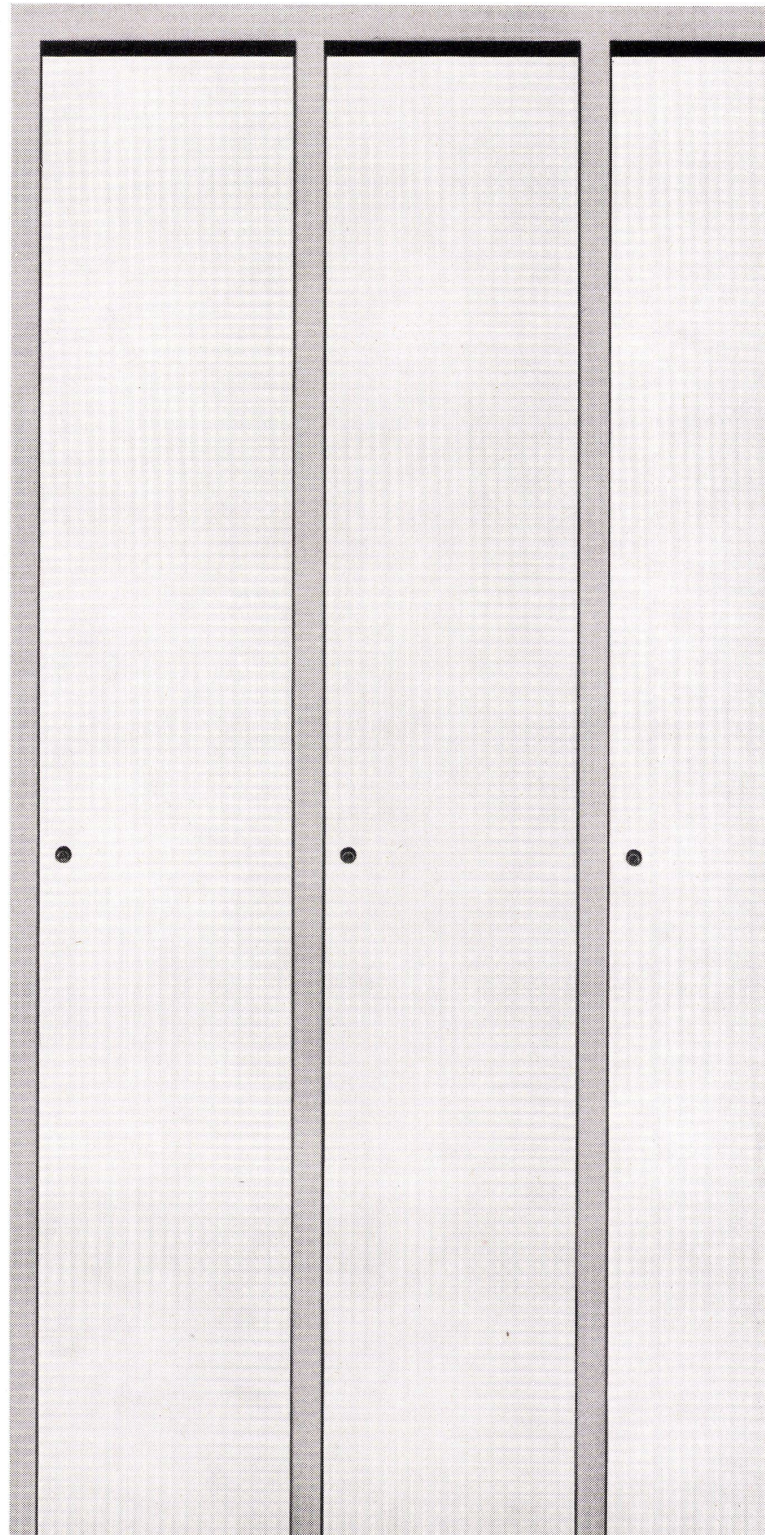


Metallbau AG

Zürich

Anemonenstrasse 40
Zürich 9/47
051/52 13 00

norm®



Faktor Gewicht

Lastwagen und Kran besorgen nicht alles. Auch die Männer auf dem Bau bekommen das Gewicht des Materials zu spüren. Es ist längst erwiesen: schwere Baustoffe verzögern nicht nur den Transport, sie hemmen auch den Arbeitsfluß.



Wählen Sie als Architekt und Bauherr Werkstoffe von geringem Gewicht. Verwenden Sie für den Innenausbau Pavatex*-Holzfaserplatten und Durolux*-Decorplatten. Rasch sind sie transportiert, schnell auf- und abgeladen, und selbst große Flächen sind in kurzer Zeit sauber verkleidet. Die Arbeitsleistung wächst mit Pavatex. Pavatex ist leicht und trotzdem dauerhaft!

Pavatex AG Jenatschstraße 4, Zürich 2, Tel. 051/23 76 76

* Pavatex und Durolux
sind geschützte Markenbezeichnungen

Laufen Jura

Der neue praktische Doppelbecken-
Spültisch Modell «Léman» No. 18
140 x 60 cm



Wir fabrizieren:

Sanitäre Apparate

Spültische, Lavabos usw.

Glasierte Steingut- Wandplatten

weiss, crème und farbig

Steinzeug- Bodenplatten

Steinzeug-Mosaik

Ziegel und Backsteine

Elektroporzellan

Sind Spültische aus Feuerton modern? Die praktischen Erfahrungen beweisen es – ja! Keramik-Spültische sind für moderne Küchen sogar das Richtige. Die Hausfrau weiss es am besten: Kein anderes Material kann die porenfreie Oberfläche mit der sauberen Glasur ersetzen. Im Nu glänzt der Laufener Spültisch wieder blitzblank und wie neu. Die mühelose Reinigung ist sein besonderer Vorzug.

In vielen modernen und praktischen Formen gibt es heute Spültische für die arbeitssparende, neuzeitliche Küche. Gönnen Sie sich Erleichterung in Ihren täglichen Hausarbeiten! Ein interessanter Prospekt erklärt Ihnen alle Einzelheiten, auf die es ankommt; Einzelheiten über die Form, oder – was nicht ausser Acht zu lassen ist – über die Einbaumöglichkeit. Verlangen Sie den Prospekt mit einer Postkarte oder am Telephon.

Verkauf durch den Sanitär-Grosshandel.

Ein Zentrum der keramischen Industrie

Tonwarenfabrik Laufen AG
AG für Keramische Industrie Laufen
Tel. 061/89 6711



**Munter
wie der Fisch
im Wasser**



**fühl ich mich
in meinem Bad,
seit der Fussboden
mit COLOVINYL
belegt ist.**

GIUBIASCO
colovinyl®

die schweizerische Vinyl - Asbest - Bodenplatte,
fett- und säurebeständig, für sogenannte «feuchte»
und strapazierte Räume, für Ladengeschäfte,
Coiffeursalons, Laboratorien, Entrees, Hallen, Bade-
zimmer, Küchen.

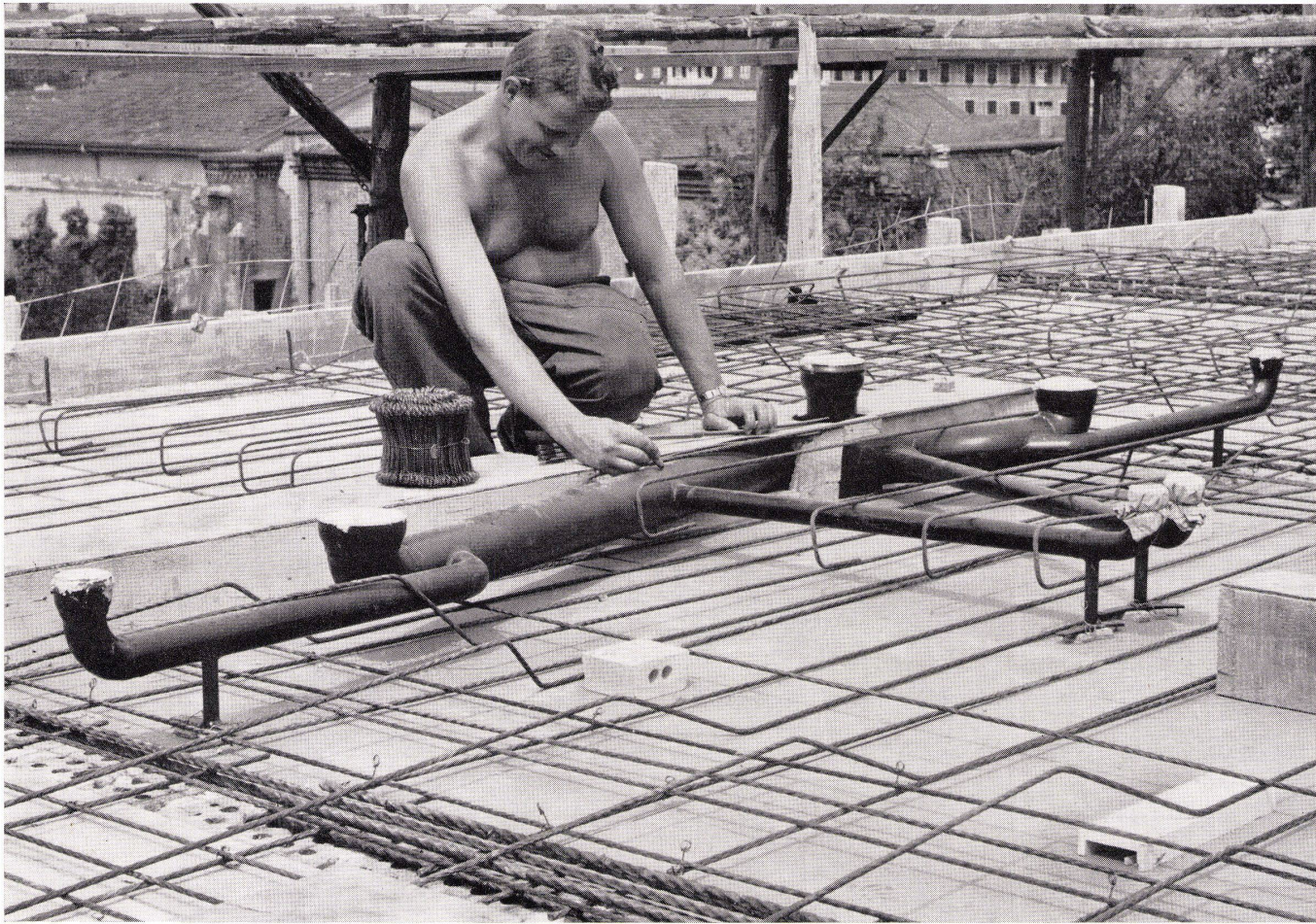


Linoleum AG., Giubiasco/TI Tel. 092/5 12 71

KS Stahlablaufrohre


Werden industriell
vorfabriziert und
montagebereit auf die
Baustelle geliefert.
Sie bewähren sich
seit 45 Jahren.

Kürzeste, formschöne Leitungsführung
weniger Stemmstellen
einfachere, raschere Montage
wesentliche Platzeinsparung
höhere Bruchfestigkeit
ausgezeichneter Korrosionsschutz
geringeres Gewicht
kürzere Bauzeit
kleinere Baukosten
prompte Lieferung



KS
rohre
ARFA

ARFA Röhrenwerke AG Basel 2
Telefon 061 3555 55



Fensterelemente + Fassadenplatten
in Leichtmetall
Eigene, patentierte Konstruktionen

GAUGER

GAUGER & CO. AG. ZÜRICH
STAHL + METALLBAU

Fassadenelemente



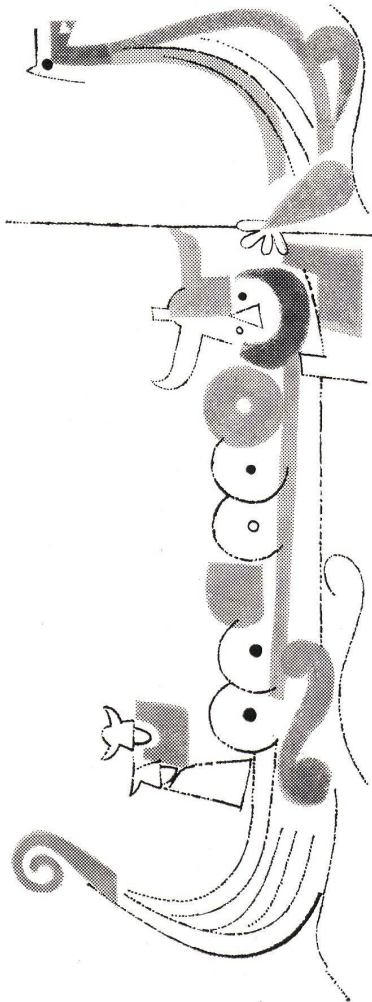
Knoll International Büromöbel



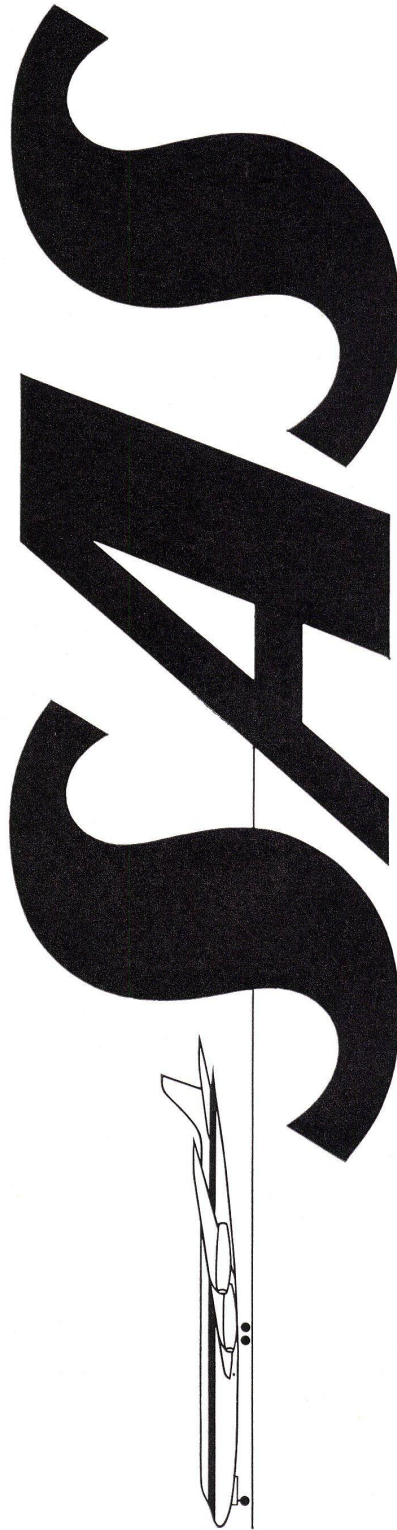
Einheitlich und vielseitig ist die Büromöbelserie Knoll International. Einheitlich und vielseitig für die übereinstimmende Gestaltung der verschiedenartigsten Räume. Einheitlich, aber nicht uniform: die Zahl und Größe der Schreibtische, Aktenschränke, Hilfstische, Stühle und Fauteuils, die Auswahl der Materialien und Farben lassen eine weite Spanne für den persönlichen Ausdruck. Wohnbedarf-Innenarchitekten helfen Ihnen Ihre Büroräume planen und gestalten. Sie stehen zu Ihrer Verfügung.



Unsere Piloten, Stewards und Hostessen - das ganze SAS-Flugteam - sind echte Wikinger. Aber erschrecken Sie nicht! Natürlich sind es nicht die bärtigen Wikinger, die mit grossen Schnabelschiffen die Welt eroberten . . . und doch haben sie vieles gemeinsam. Statt tückische Felsenriffe zuverlässig zu umfahren, fliegen heute ihre Nachfahren mit modernen Flugzeugen über die ganze Welt. Erleben Sie an Bord der SAS das «gewisse Etwas» der skandinavischen Gastfreundschaft, die Zuverlässigkeit und frohe Atmosphäre der modernen Wikinger!



Scandinavian Airlines System



Auskunft durch Ihr Reisebüro oder durch
SAS Zürich, Bahnhofstrasse 13 Tel. 051 / 2711 94
SAS Genève, 30, Quai Général Guisan, Tél. 022 / 26 33 66

Dauerhaft, leicht zu reinigen

schalldämmend, gleitsicher, repräsentativ. Diese und viele andere Eigenschaften machen SUCOFLOOR zum begehrten Plastic-Bodenbelag seit bald 20 Jahren. Seine anregenden Farben mit der modernen Maserierung verleihen jedem Raum eine besondere Note. Moderne Architekten und Bauherren denken an die Zukunft — sie wählen SUCOFLOOR.

SUCOFLOOR, der erste Plastic-Bodenbelag der Schweiz für Banken, Büros, Restaurants, Hotels, Spitäler, Schulen, Turnhallen, Treppen, Küchen, Badzimmer usw.



Einige Referenzen:

Schweiz. Bankgesellschaft, Zürich
Zellweger AG, Uster
Rathaus – Post, Altstätten SG
Landesbank Liechtenstein
Autophon AG, Solothurn
Schweiz. Bankverein, Zürich
Omega S.A., Genève
Villiger Söhne AG, Pfeffikon LU
St.Gallische Kreditanstalt, St.Gallen

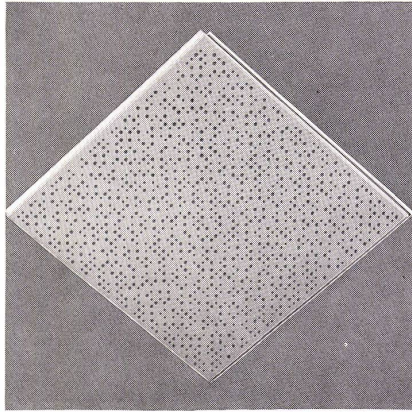
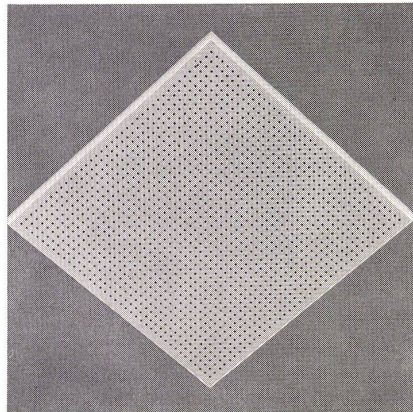
SUCOFLOOR ist ein Produkt der
Firma Suhner & Co. AG, Herisau

SUCOFLOOR

Plastic-Bodenbelag

**Akustik
Schall-
isolation
Ventilation
Lärm-
bekämpfung**

GARTENMANN ISOLATIONEN



NAVITEX

Akustik-Platten für Decken und Wände



ECHOSTOP

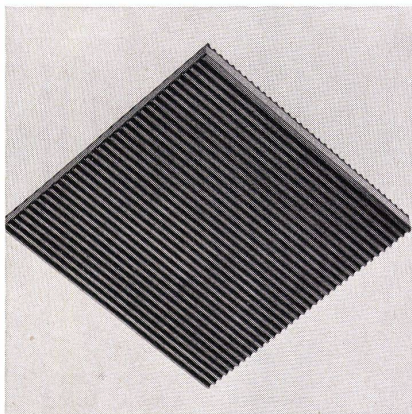
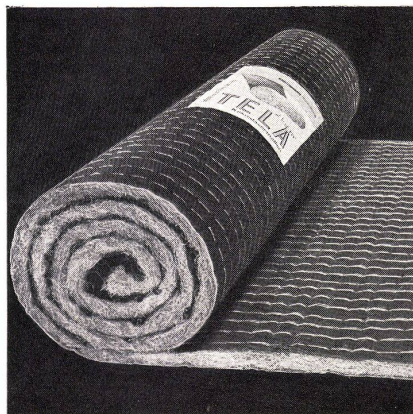
Stuckplatten für Akustik und Ventilation

TELA-Matten

für Trittschall- und Wärme-Isolationen

ELASTORIB

Isoliermaterial gegen Erschütterungen



Ein kleiner Auszug aus unserem
Arbeitsprogramm. Benützen Sie
unseren technischen Dienst für die
Lösung Ihrer Probleme auf dem
Gebiete der Lärmbekämpfung,
der akustischen Korrektur, des
Trittschalls, der Erschütterungs-
isolation und der Wärmeisolation

Jederzeit demontable Decken durch das
neue Gartenmann Einlegemontagesystem

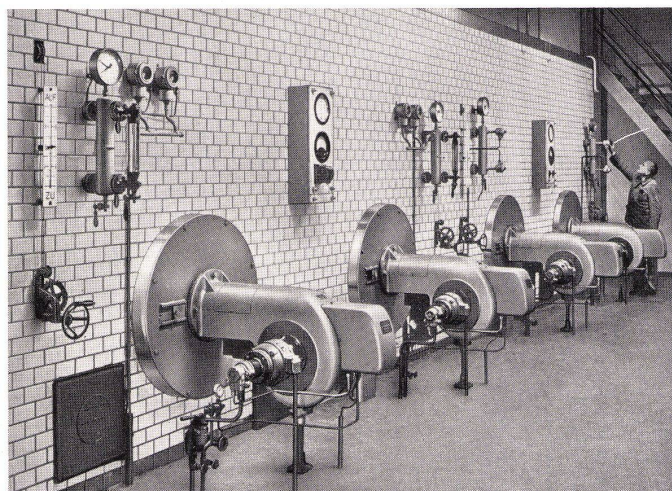
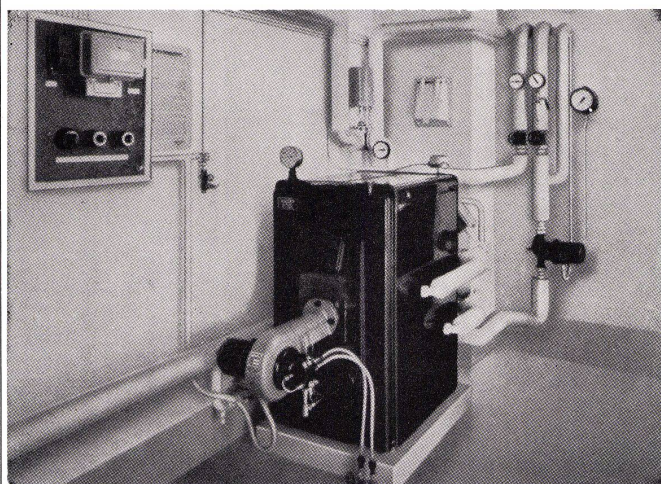


C. Gartenmann & Cie AG

BERN/BASEL/ZÜRICH/GENÈVE
Fabrik und Lager in Zollikofen / Bern

OERTLI

Dieser Name steht über 100 000 mal für Qualität!



Über 100 000 OERTLI-Ölbrenner sind bereits verkauft worden! Mit sprichwörtlicher Zuverlässigkeit versehen sie ihren Dienst überall in der Schweiz, in Europa und in Übersee. OERTLI-Ölbrenner haben sich im Laufe von mehr als 30 Jahren durch ihre Betriebssicherheit und Wirtschaftlichkeit einen hervorragenden Ruf erworben. Wir sind in der glücklichen Lage, für jedes Objekt die richtige Ölfeuerungs-Anlage zu planen und zu liefern. Vom Kleinst-Brenner für Zentralheizungen bis zur größten Industrie-Feuerung, sogar mit elektronischen Regelgeräten und Lochkarten-Steuerung! Und sollte einmal eine Düse verstopft oder sonst eine Kleinigkeit nicht in Ordnung sein, so profitieren unsere Kunden vom einzigartigen OERTLI-Service. Allein in der Schweiz stehen über 230 Monteure mit mehr als 140 roten Service-Autos für Montage und Kundendienst zur Verfügung.

Ing. W. Oertli AG, Dübendorf-Zürich, Telefon 051/85 05 11

zeitgemäss bauen

bauen mit

GRIESSER



Aadorf
052 4 71 12

Basel
061 34 63 63

Bern
031 2 26 42

Genf
022 33 82 04

Lausanne
021 26 18 40

Lugano
091 3 44 31

Luzern
041 2 72 42

St.Gallen
071 23 14 76

Zürich
051 23 73 98

Solomatic Raff- und Rollstoren
Alucolor Aluminium-Rollladen
Holz- und Stahlrollladen

Jalousieladen

Stoffrouleaux
Sonnenstoren
Verdunkelungsanlagen

Roll- und Scherengitter

Kipp- und Schwenktore
Andere Torkonstruktionen
Trennwände Holoplast