

Zeitschrift: Bauen + Wohnen = Construction + habitation = Building + home : internationale Zeitschrift

Herausgeber: Bauen + Wohnen

Band: 15 (1961)

Heft: 12: Einfamilienhäuser = Maisons familiales = One-family houses

Artikel: Versuchshaus im südlichen Kalifornien = Maison d'essai en Californie méridionale = Experimental house in Southern California

Autor: Zietzschmann, Ernst

DOI: <https://doi.org/10.5169/seals-330937>

Nutzungsbedingungen

Die ETH-Bibliothek ist die Anbieterin der digitalisierten Zeitschriften auf E-Periodica. Sie besitzt keine Urheberrechte an den Zeitschriften und ist nicht verantwortlich für deren Inhalte. Die Rechte liegen in der Regel bei den Herausgebern beziehungsweise den externen Rechteinhabern. Das Veröffentlichen von Bildern in Print- und Online-Publikationen sowie auf Social Media-Kanälen oder Webseiten ist nur mit vorheriger Genehmigung der Rechteinhaber erlaubt. [Mehr erfahren](#)

Conditions d'utilisation

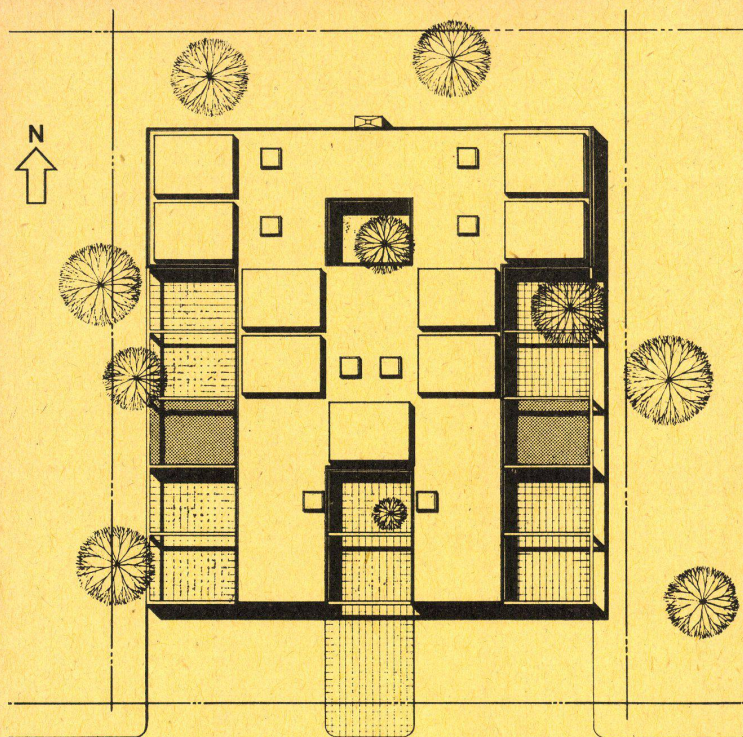
L'ETH Library est le fournisseur des revues numérisées. Elle ne détient aucun droit d'auteur sur les revues et n'est pas responsable de leur contenu. En règle générale, les droits sont détenus par les éditeurs ou les détenteurs de droits externes. La reproduction d'images dans des publications imprimées ou en ligne ainsi que sur des canaux de médias sociaux ou des sites web n'est autorisée qu'avec l'accord préalable des détenteurs des droits. [En savoir plus](#)

Terms of use

The ETH Library is the provider of the digitised journals. It does not own any copyrights to the journals and is not responsible for their content. The rights usually lie with the publishers or the external rights holders. Publishing images in print and online publications, as well as on social media channels or websites, is only permitted with the prior consent of the rights holders. [Find out more](#)

Download PDF: 21.02.2026

ETH-Bibliothek Zürich, E-Periodica, <https://www.e-periodica.ch>



Samuel Dory Carson, Los Angeles

Versuchshaus im südlichen Kalifornien

Maison d'essai en Californie méridionale
Experimental House in Southern California

Entwurf 1959–60

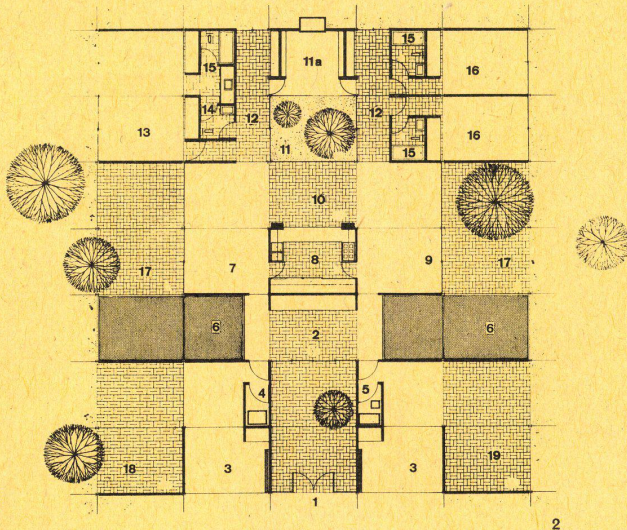
Auftraggeber: eine Familie mit zwei Kindern.
Hauptthema: für jedes Familienmitglied möglichst eigene Raumgruppen zu schaffen.
Man betritt das Haus zwischen zwei Garagen und kommt von einem Eingangsraum, der rechts und links von Wasserbecken flankiert wird, einesteils links in den Wohnraum für Erwachsene, andernteils rechts in ein Spielzimmer der Kinder. Zwischen diesen beiden liegt die Küche und weiter im Norden das Esszimmer. Es folgen zwei Korridore, von denen der eine links in das Elternschlafzimmer mit Bad, Toilettenzimmer und Ankleideraum führt, der andere in die beiden Kinderzimmer mit je einem Bad. Zwischen den beiden Korridoren liegt ein kleiner Innengarten und eine Bibliothek. Der Grundriß besteht aus 35 beinahe quadratischen Einheiten von 3 x 3,9 m. Der Bau soll in Stahlskelett aus 4zölligen im Querschnitt H-förmigen Säulen und 4"-I-Balken konstruiert werden. Die Haupträume sollen große Oberlichter mit seitlicher Verglasung bekommen, die Nebenräume kleine kreisförmige Oberlichter. Vor Wohn- und Spielraum sind Aufenthaltsräume in Gartenart vorgesehen, die aber durch Storen gedeckt werden.

Zie.

1
Situationsplan 1:200.
Plan de situation.
Site plan.

2
Grundriß 1:200.
Plan.

1 Eingangstor mit Eingangshof / Porte d'entrée de la cour d'accès / Entrance gate and forecourt
2 Eingangshalle / Hall d'entrée / Entrance hall
3 Garage
4 Waschmaschine / Machine à laver / Washing-machine
5 Technische Installationen / Installations techniques / Technical installations



13 Elternschlafzimmer / Chambre à coucher des parents / Parents' bedroom
14 Toilettenraum / Toilettens / Powder room
15 Bad / Salle de bain / Bathroom
16 Kinderschlafzimmer / Chambre à coucher des enfants / Children's bedroom
17 Überdeckbare Außenräume / Aires extérieures pouvant être recouvertes / Coverable open-air areas
18 Wirtschaftshof / Cour de service / Service yard
19 Arbeitshof / Cour de travail / Work yard

3
Isometrie von Süden.
Isométrie vue du sud.
Isometry seen from the south.

4
Perspektive des Innengartens mit den Schlafzimmerkorridoren und Blick zur Bibliothek.
Perspective du jardin intérieur avec corridors des chambres à coucher et vue sur la bibliothèque.
Perspective of garden courtyard with bedroom corridors seen from the library.

