

Zeitschrift: Bauen + Wohnen = Construction + habitation = Building + home : internationale Zeitschrift

Herausgeber: Bauen + Wohnen

Band: 15 (1961)

Heft: 12: Einfamilienhäuser = Maisons familiales = One-family houses

Artikel: Haus eines Schiffsbauers in San Pedro bei Los Angeles = Maison d'un constructeur de vaisseaux à San Pedro, Los Angeles = House of a shipbuilder in San Pedro, Los Angeles

Autor: Zietzschmann, Ernst

DOI: <https://doi.org/10.5169/seals-330926>

Nutzungsbedingungen

Die ETH-Bibliothek ist die Anbieterin der digitalisierten Zeitschriften auf E-Periodica. Sie besitzt keine Urheberrechte an den Zeitschriften und ist nicht verantwortlich für deren Inhalte. Die Rechte liegen in der Regel bei den Herausgebern beziehungsweise den externen Rechteinhabern. Das Veröffentlichen von Bildern in Print- und Online-Publikationen sowie auf Social Media-Kanälen oder Webseiten ist nur mit vorheriger Genehmigung der Rechteinhaber erlaubt. [Mehr erfahren](#)

Conditions d'utilisation

L'ETH Library est le fournisseur des revues numérisées. Elle ne détient aucun droit d'auteur sur les revues et n'est pas responsable de leur contenu. En règle générale, les droits sont détenus par les éditeurs ou les détenteurs de droits externes. La reproduction d'images dans des publications imprimées ou en ligne ainsi que sur des canaux de médias sociaux ou des sites web n'est autorisée qu'avec l'accord préalable des détenteurs des droits. [En savoir plus](#)

Terms of use

The ETH Library is the provider of the digitised journals. It does not own any copyrights to the journals and is not responsible for their content. The rights usually lie with the publishers or the external rights holders. Publishing images in print and online publications, as well as on social media channels or websites, is only permitted with the prior consent of the rights holders. [Find out more](#)

Download PDF: 22.02.2026

ETH-Bibliothek Zürich, E-Periodica, <https://www.e-periodica.ch>

Richard Neutra, Benno Fischer,
Serge Koschin, John Blanton, Los Angeles

Haus eines Schiffsbauers in San Pedro bei Los Angeles

Maison d'un constructeur de vaisseaux à
San Pedro, Los Angeles

House of a Shipbuilder in San Pedro,
Los Angeles

Entwurf 1956–57, gebaut 1957–58

Hoch über dem Stillen Ozean gelegen mit Blick auf den Hafen von San Pedro, wo die Werft des Besitzers liegt, hat Richard Neutra ein großes Haus für einen Schiffsbauer errichtet. Es liegt an einem Osthang, der terrassiert war; man erreicht es in der oberen Etage von einem Autohof aus.

Eine sehr kleine Passage öffnet sich überraschend gegen einen mit dem Wohnraum durch große Öffnungen verbundenen Eingangsraum. Der Wohnraum selbst läßt dem Eintretenden das zauberhafte Schauspiel eines Blicks über den Stillen Ozean offen. Der Raum ist auf seine ganze Länge und auf zwei Seiten verglast und öffnet sich auf eine breite Aussichtsterrasse. Gegen Süden anschließend liegt ein Frühstückszimmer, das durch eine Schiebetüre mit einer zweiten, tiefen Terrasse verbunden ist. Sie ist durch Schiebefensterwände vor Wind geschützt und kann durch eine elektrische Deckenheizung und einen Gasofen beheizt werden. Dahinter befindet sich die Küche. In einem gegen Norden liegenden Extraflügel befinden sich zwei Schlafräume mit je einem Bad und einem Ankleidezimmer. Ein zusätzlicher Schlafraum liegt hinter der Küche gegen Westen.

Über zwei Treppen gelangt man hinunter auf das Niveau des Gartengeschoßes, das sich mit einem Gästezimmer und einem großen mit Bar und Cheminée versehenen Spiel- und Aufenthaltsraum gegen eine breite untere Gartenterrasse öffnet, in deren Mitte ein

großes Schwimmbecken liegt. Gegen den Hang befinden sich auf die ganze Länge des Hauses die Kellerräume.

Die Küche ist aufs beste ausgestattet mit Kühlschrank, Kühlmaschine, elektronischem und normalem elektrischem Herd und Bratofen.

Im Ausbau des Hauses begegnet man an vielen Stellen der äußerst feingliedrigen und materialmäßig teuren Ausstattung eines Luxus Schiffes. Viele Dinge wurden in den Schiffswerkstätten des Bauherrn hergestellt. Wir nennen z. B. die äußere Treppe, die aus geschweißten Aluminiumprofilen mit rostfreien Stahlspanngabeln als Geländer hergestellt ist. Für das Cheminée im Wohnzimmer wurde hell glänzendes Aluminium ohne Nähte verwendet. Die Decke besteht aus Fiberglas, wie es auf Booten gebraucht wird. Neutras Vorliebe für sichtbare Deckenbalken mit darübergelegten Deckenkonstruktionen und unter diese Deckenbalken gesetzte Schiebewände aus Aluminiumprofilen und Glas geben diesem Haus wie vielen anderen sein persönliches Gesicht. Zie.

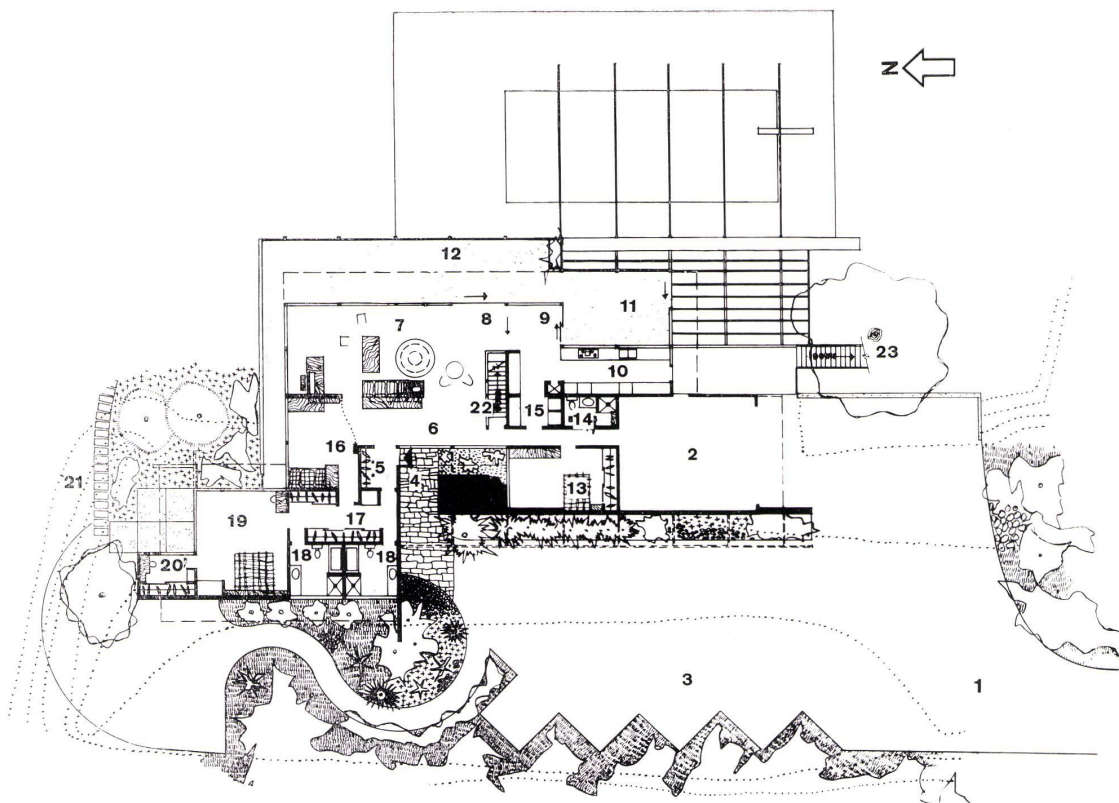
Blick von der Gartenterrasse auf den großen Spiel- und Aufenthaltsraum des Gästegeschoßes. Darüber die auskragende Wohnzimmerterrasse.

Vue de la terrasse-jardin sur la grande salle de séjour et de jeu de l'étage des hôtes. Au-dessus, la terrasse-séjour en console.

View from the garden terrace toward the large play lounge on the guest level. Above, the projecting living-room terrace.







Seite / page 446

1 Ansicht des Hauses von Norden mit Blick über das Schwimmbecken.
Vue de la maison, du nord, avec vue sur la piscine.
View of the house from north looking over swimming pool.

2 Ansicht von Osten mit Blick auf die Frühstücksterrasse vor der Küche und das Schwimmbecken.
Vue de l'est sur la terrasse-petit-déjeuner devant la cuisine et la piscine.
View from east looking on to the breakfast terrace in front of the kitchen and the swimming pool.

Seite / page 447

1 Grundriß Eingangsgeschoß 1:200.
Etagage d'entrée.
Entrance level.

1 Autozufahrt / Accès des voitures / Driveway
2 Garage

3 Parkplatz für die Gäste / Parking des hôtes / Parking lot for guests

4 Eingang / Entrée / Entrance

5 Garderobenraum / Aire-garderobe / Cloakrooms

6 Vorhalle des Wohnzimmers / Vestibule de la salle de séjour / Vestibule

7 Wohnzimmer mit frei stehendem Cheminée / Salle de séjour et cheminée / Living-room with fireplace

8 Eßbecke / Aire des repas / Dining nook

9 Frühstückszimmer / Petit-déjeuner / Breakfast room

10 Küche / Cuisine / Kitchen

11 Frühstücksterrasse / Terrasse petit-déjeuner / Breakfast terrace

12 Wohnzimmerterrasse / Terrasse de la salle de séjour / Living-room terrace

13 Gastzimmer / Chambre des hôtes / Guest room

14 Bad / Salle de bain / Bathroom

15 Service

16 Studio

17 Schlafügel-Korridor / Dépendance-nuit; le corridor / Bedroom wing, corridor

18 Bäder / Bains / Baths

19 Großer Schlafraum / Grande chambre à coucher / Large bedroom

20 Ankleideraum / Garderobe / Dressing-room

21 Weg ins Gartengeschoß / Accès à l'étage-jardin / Access to garden level

22 Innere Treppe / Escalier intérieur / Inside stairway

23 Äußere Treppe zum Gartengeschoß / Escalier extérieur menant à l'étage-jardin / Outside stairway to garden level

2 Gartengeschoß 1:200.

Etagage-jardin.

Garden level.

24 Großes Gartenspielzimmer mit Cheminée und Bar / Grande chambre de jeu-jardin, cheminée et bar / Large garden playroom with fireplace and bar

25 Garderobenvorraum / Vestibule de garde-robe / Cloak-room vestibule

26 Werkraum / Atelier / Workshop

27 Gastzimmer / Chambre des hôtes / Guest room

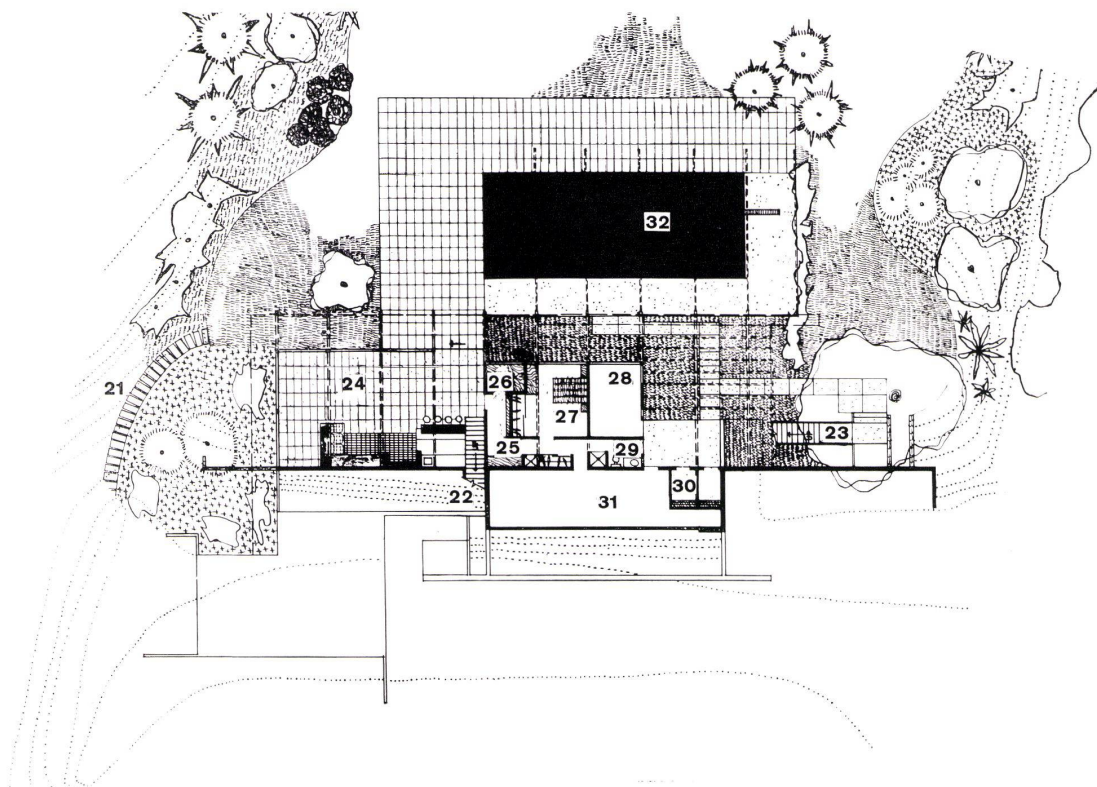
28 Arbeitszimmer / Studio de travail / Studio

29 Bad / Bain / Bath

30 Umkleidekabinen / Cabines-garderobe / Dressing cubicles

31 Keller / Cave / Cellar

32 Swimming pool





1
Die von der Frühstücksterrasse in den Garten hinunter-
führende Treppe.

L'escalier menant de la terrasse petit-déjeuner au jardin.

The stairway leading down from the breakfast terrace into
the garden.

2
Ein Aluminiumrohr trägt die Stufen der Treppe. Die Stufen
bestehen aus Kunststein, der in einen Metallrahmen ein-
gegossen wurde.

Un tube d'aluminium porte les marches de l'escalier. Les
marches sont en pierres artificielles posées dans un cadre
de métal.

An aluminium tube supports the steps, which are of
artificial stone poured into a metal frame.



Seite / page 449

1
Blick, vorbei an einem an der Decke hängenden Glas-
schrank, vom Eingangsraum in den Wohnraum und auf die
Stadt, die Werft und den Ozean.

Vue, à côté d'une armoire vitrée suspendue, du vestibule
sur la salle de séjour et sur toute la ville, le port et l'océan.

View past a glassed cupboard suspended from the
ceiling, from the entrance area, out over the living-room
and the city, the harbour and the ocean.

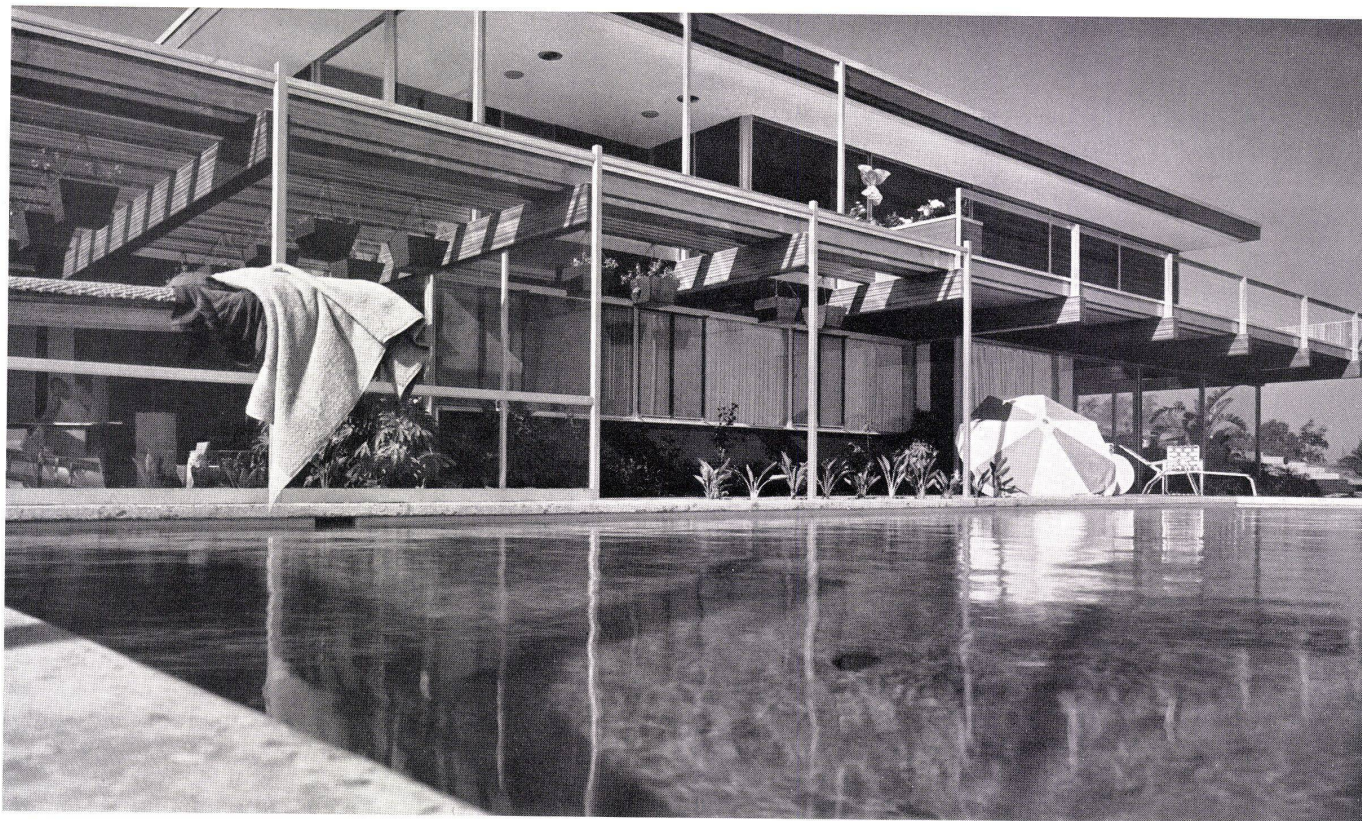
2
Spiel- und Aufenthaltsraum im Gartengeschoß mit Bar.
Salle de jeu et de séjour sur l'étage-jardin avec bar.
Play lounge on garden level, with bar.



1



2



Das Haus spiegelt sich im großen Schwimmbecken.
La maison se reflète dans la grande piscine.
The house is reflected in the large swimming pool.

Vom Wohnzimmer aus genießt man die phantastische
Aussicht über Stadt, Werft und Ozean.
Depuis la salle de séjour vue admirable sur toute la ville,
le port et l'océan.
From the living-room there is a fantastic view over the
city, harbour and ocean.

