

Zeitschrift: Bauen + Wohnen = Construction + habitation = Building + home : internationale Zeitschrift

Herausgeber: Bauen + Wohnen

Band: 15 (1961)

Heft: 11: Schalenbau

Artikel: Garten-Restaurant in Xochimilco = Restaurant touristique à Xochimilco = Tourist restaurant at Xochimilco

Autor: [s.n.]

DOI: <https://doi.org/10.5169/seals-330898>

Nutzungsbedingungen

Die ETH-Bibliothek ist die Anbieterin der digitalisierten Zeitschriften auf E-Periodica. Sie besitzt keine Urheberrechte an den Zeitschriften und ist nicht verantwortlich für deren Inhalte. Die Rechte liegen in der Regel bei den Herausgebern beziehungsweise den externen Rechteinhabern. Das Veröffentlichen von Bildern in Print- und Online-Publikationen sowie auf Social Media-Kanälen oder Webseiten ist nur mit vorheriger Genehmigung der Rechteinhaber erlaubt. [Mehr erfahren](#)

Conditions d'utilisation

L'ETH Library est le fournisseur des revues numérisées. Elle ne détient aucun droit d'auteur sur les revues et n'est pas responsable de leur contenu. En règle générale, les droits sont détenus par les éditeurs ou les détenteurs de droits externes. La reproduction d'images dans des publications imprimées ou en ligne ainsi que sur des canaux de médias sociaux ou des sites web n'est autorisée qu'avec l'accord préalable des détenteurs des droits. [En savoir plus](#)

Terms of use

The ETH Library is the provider of the digitised journals. It does not own any copyrights to the journals and is not responsible for their content. The rights usually lie with the publishers or the external rights holders. Publishing images in print and online publications, as well as on social media channels or websites, is only permitted with the prior consent of the rights holders. [Find out more](#)

Download PDF: 22.02.2026

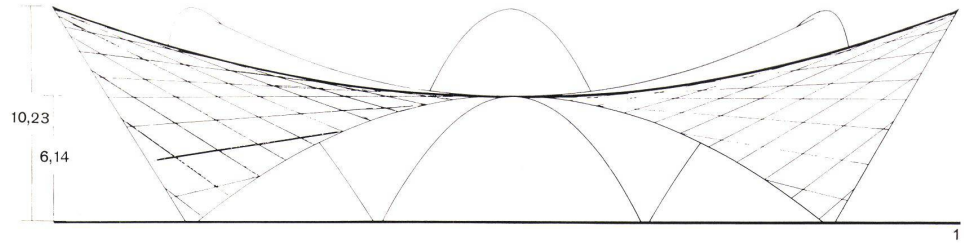
ETH-Bibliothek Zürich, E-Periodica, <https://www.e-periodica.ch>

Garten-Restaurant in Xochimilco

Restaurant touristique à Xochimilco

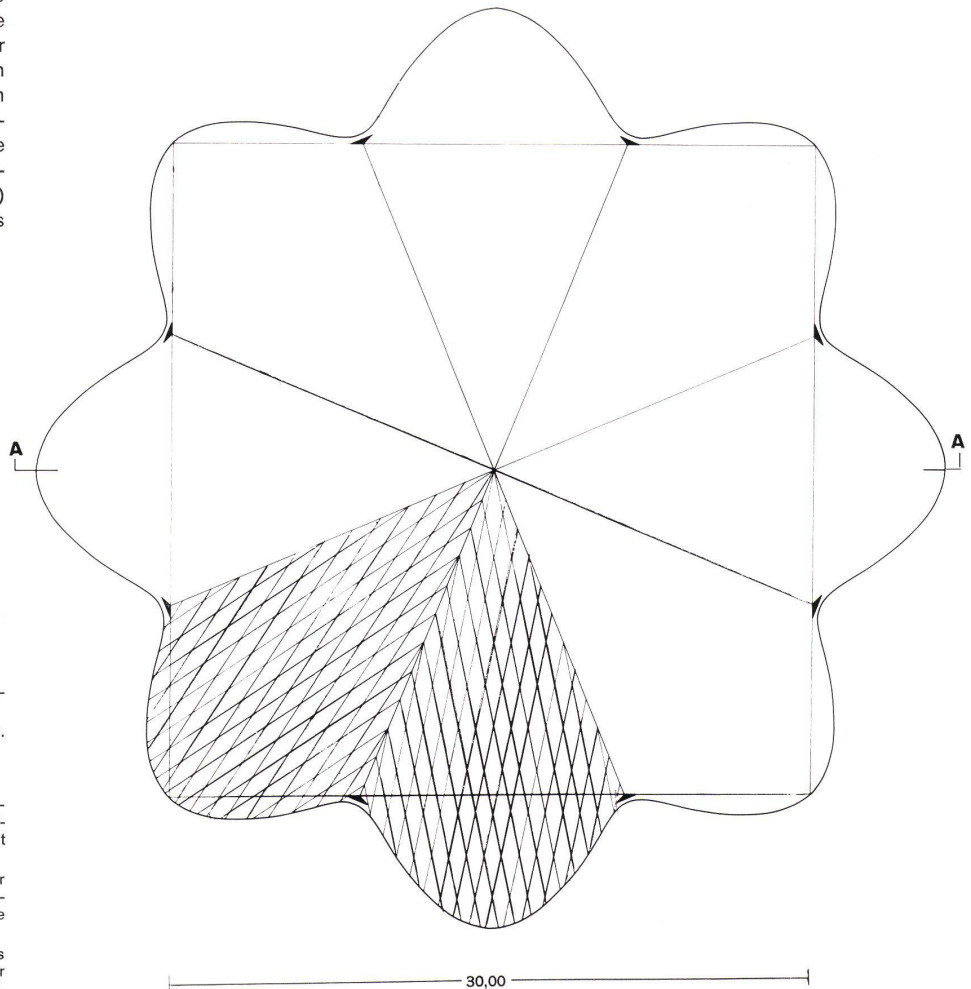
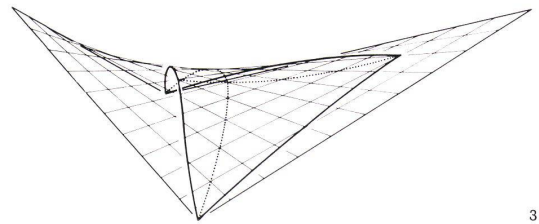
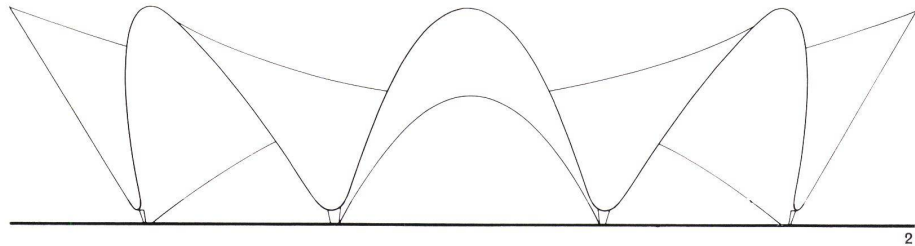
Tourist restaurant at Xochimilco

Gebaut 1958



Das von Álvarez Ordóñez und Candela entworfene Ausflugsrestaurant liegt inmitten der hängenden Gärten von Xochimilco. Die Schale setzt sich aus acht gleichen Flächen zusammen. Jede Fläche ist ein Ausschnitt aus einem hyperbolischen Paraboloid.

Die Schnitte sind so gewählt, daß die beiden seitlichen Begrenzungen jeder Fläche Parabeln sind (sie erscheinen im Grundriß als Gerade); die im Grundriß gekurvte vordere Begrenzung jeder Fläche ist im Aufriß eine Hyperbel. Die Ausbildung der Kehlen als Parabeln ist vorteilhaft für den Kräftefluß in der Konstruktion. In den Kehlen sammeln sich die Kräfte aus der Schale und werden zum Auflager geführt. Die parabolische Führung des Randes ermöglicht die direkte Ableitung der Kräfte ohne Erzeugung von Biegemomenten. Die Fußpunkte der Schale liegen an den Eckpunkten eines Achteckes, das in ein Quadrat mit einer Seitenlänge von 30 m eingeschrieben ist. Der Abstand der Fußpunkte voneinander, d.h. die Seitenlänge des Achteckes, beträgt 12,42 m; die Entfernung zwischen zwei diagonal gegenüberliegenden Fußpunkten 32,47 m. Die Schale hat eine Stärke von 4 cm. Die Bewehrung der Schale besteht aus Eisen mit einem Durchmesser von 7,8 mm, die nach zwei Richtungen in einem Abstand von 10 cm liegen. Die Kehlen sind gegenüber der Schale verstärkt; ihre Bewehrung wird durch $8 \times 1,8$ cm gebildet. Die in den Fußpunkten entstehenden Horizontalkräfte werden durch ein Zugband ($5 \times 2,5$ cm) aufgenommen, das entlang der Seiten des Achteckes geführt ist.

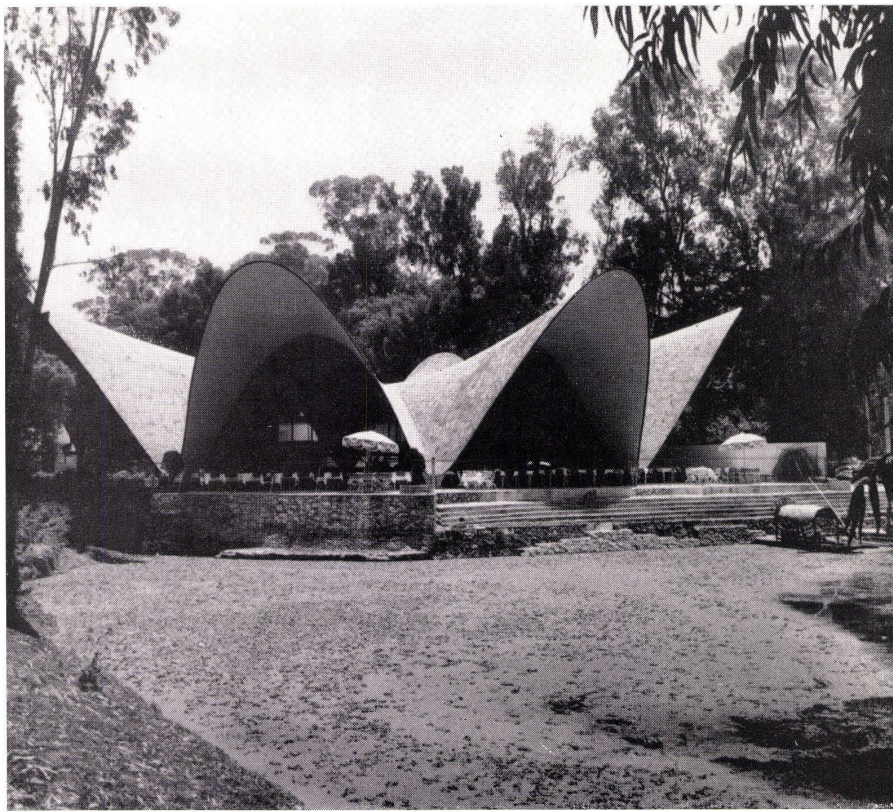


1 Schnitt AA.
Section AA.

2 Ansicht.
Élévation.
View.

3 Perspektivische Darstellung eines dreieckförmigen Ausschnittes.
Représentation en perspective d'une partie triangulaire.
Perspective representation of a triangular part.

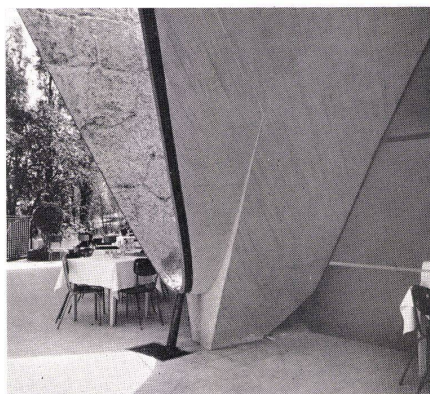
4 Gesamtübersicht mit Einzeichnung der geraden Erzeugenden jeder Fläche. Die Schale setzt sich aus 8 gleichen Flächen zusammen. Jede Fläche ist ein Ausschnitt aus einem hyperbolischen Paraboloid.
Vue générale avec indication de la génératrice pour chaque surface. Le voile est formé de 8 surfaces semblables. Chaque surface est une partie d'une hyperboloïde parabolique.
General view with indication of straight generatrices producing the surface. The shell is made up of 8 similar surfaces. Each surface is a part of a hyperbolic paraboloid.



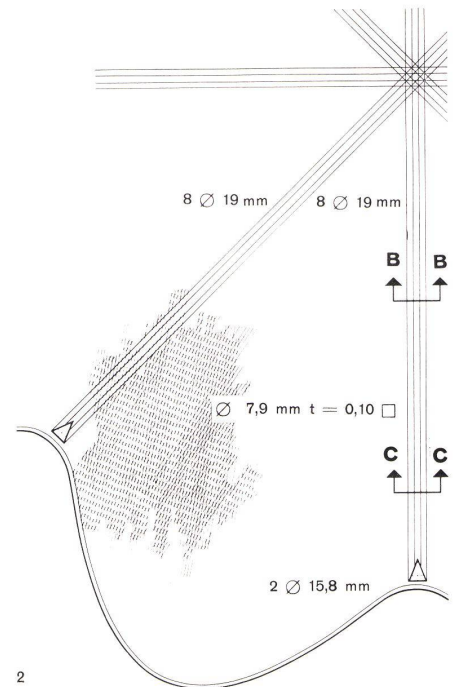
1
Das Restaurant liegt unmittelbar am Hauptkanal innerhalb der hängenden Gärten von Xochimilco.
Le restaurant est placé directement sur la rive du canal principal sur les jardins suspendus de Xochimilco.
The restaurant is situated directly on the main canal in the floating gardens of Xochimilco.

2
Armierungsplan 1 : 50.
Plan de l'armature.
Plan of reinforcement.

3
Detail der Auflagerung. Um die Schale vom Boden zu lösen, wurde sie auf einen Sporn aufgesetzt. Das Regenwasser wird durch ein außen sichtbares Rohr abgeleitet. Die Lösung scheint gestalterisch wenig glücklich zu sein.
Détail de l'appui. Afin de détacher le voile du sol, il est placé sur un éperon. Les eaux de pluie s'écoulent dans



3



2

un tuyau visible à l'extérieur. La solution en question n'est pas heureuse.

Detail of support point. In order to get the shell off the ground, it was placed on a spur. Rain water is led off through a conduit visible on the outside. This appears to be defective from the design standpoint.

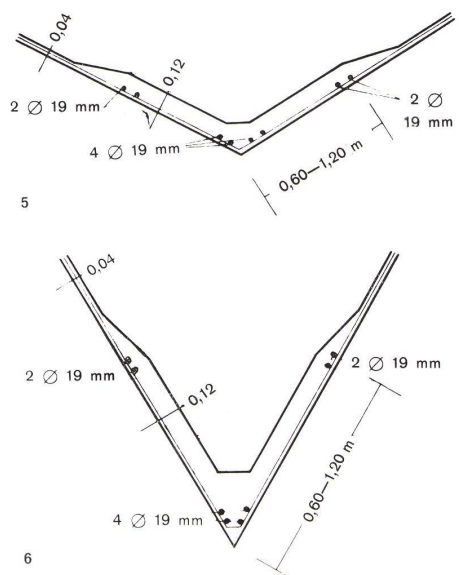
4
Innenansicht.
Façade intérieure.
Interior elevation.

5
Schnitt BB durch die Kehle.
Section BB de la noue.
Section BB of the valley.

6
Schnitt CC durch die Kehle.
Section CC de la noue.
Section CC of the valley.



4



6