

Zeitschrift: Bauen + Wohnen = Construction + habitation = Building + home : internationale Zeitschrift
Herausgeber: Bauen + Wohnen
Band: 15 (1961)
Heft: 11: Schalenbau

Werbung

Nutzungsbedingungen

Die ETH-Bibliothek ist die Anbieterin der digitalisierten Zeitschriften auf E-Periodica. Sie besitzt keine Urheberrechte an den Zeitschriften und ist nicht verantwortlich für deren Inhalte. Die Rechte liegen in der Regel bei den Herausgebern beziehungsweise den externen Rechteinhabern. Das Veröffentlichen von Bildern in Print- und Online-Publikationen sowie auf Social Media-Kanälen oder Webseiten ist nur mit vorheriger Genehmigung der Rechteinhaber erlaubt. [Mehr erfahren](#)

Conditions d'utilisation

L'ETH Library est le fournisseur des revues numérisées. Elle ne détient aucun droit d'auteur sur les revues et n'est pas responsable de leur contenu. En règle générale, les droits sont détenus par les éditeurs ou les détenteurs de droits externes. La reproduction d'images dans des publications imprimées ou en ligne ainsi que sur des canaux de médias sociaux ou des sites web n'est autorisée qu'avec l'accord préalable des détenteurs des droits. [En savoir plus](#)

Terms of use

The ETH Library is the provider of the digitised journals. It does not own any copyrights to the journals and is not responsible for their content. The rights usually lie with the publishers or the external rights holders. Publishing images in print and online publications, as well as on social media channels or websites, is only permitted with the prior consent of the rights holders. [Find out more](#)

Download PDF: 22.02.2026

ETH-Bibliothek Zürich, E-Periodica, <https://www.e-periodica.ch>



Herman Miller Collection

bringt zwei neue Stühle von Eames heraus: die La Fonda Stühle. Benannt nach dem Restaurant La Fonda del Sol im Time-Life-Building New York. Entworfen für die „Sonnenschenke“, deren Atmosphäre durch das Dekor lateinamerikanischer Länder bestimmt wird. Leicht hell bunt spielerisch. La Fonda Stühle. Sie stehen an Esstischen, an Kaffeetischen, frei im Raum und überragen die Tische nicht. Von der vierfach gegliederten Stützsäule spreizen sich vier schlanke Fusstreben anstelle der vier Beine, somit ein ruhiges Gesamtbild

ergebend. Der kleine Stuhl hat keine Armlehnen, gibt Bewegungsfreiheit für die Arme, braucht wenig Platz, kann leicht mit einer Hand hin- und hergerückt werden. Bei dem grösseren Stuhl gehen Armlehnen und Rückenschale ineinander über.

Materialien:

Sitzschalen aus Fiberglas. Sitz- und Lehnfläche mit Schaumgummi und farbigen Stoffen komfortabel gepolstert. Die Ränder mit weichem Plastikprofil eingefasst, Stützsäule und Fusstreben aus Aluminium.



Herman-Miller-Lizenznehmer
für Zentraleuropa: Contura SA,
Birsfelden/Basel,
Tel. 061/413849. Ausstellung und
Verkauf: Zürich, Schiffflände 32,
Tel. 051/47 1102.
Herman-Miller-Wiederverkäufer:
Aarau: Strebel Wohnungs-
einrichtungen AG
Baden: Hans Lüscher
Basel: Möbel-Genossenschaft
Bern: Teo Jakob
Biel: Möbel-Genossenschaft
Fribourg: J. C. Meyer
Genf: Teo Jakob
Genf: L'Habitation
Lausanne: Coopérative du Meuble
Lausanne: Ch. Richter
La Chaux-de-Fonds:
Marcel Jacot SA.
Lugano: Interform SA.
Luzern: Ueberschlag-Biser
Muttzn: E. Hersberger

Schaffhausen: Th. Häberli
Solothurn: Wagner-Teuscher AG
St. Gallen: Möbel-Dörig
Winterthur: Kaech Wohnform
Zürich: Ambiente
Zürich: Möbel-Genossenschaft

Herman  Miller

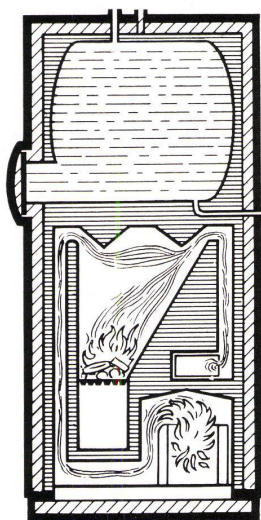
Aus dem Land der langen Winter kommt CTC die Schweden-Heizung!



Nordisches Klima und Freude am Fortschritt lehrte die Schweden, ihre Raumheizung vorbildlich zu lösen. Schon 1933 entwickelte dort CTC, Europas grösste Stahlheizkessel-Fabrik, ihre erste Heizkessel-Boiler-Kombination. Diese Kombination, eine neue Norm für Sparsamkeit und Komfort, wurde zum Welterfolg. 200 000 installierte CTC-Kombikessel in aller Welt zeugen davon! 200 000 Referenzen!

CTC-Kombikessel, seit Jahren in schweizerischer Lizenz hergestellt. Wahlweise Verfeuerung von Kohle, Holz, Oel, Abfällen in zwei getrennten Feuerstellen. Jeder bewährte Oelbrenner kann angebaut werden. Erhöhter Wirkungsgrad dank durchdachter Rauchgasführung. Warmwasserbereitung direkt über dem Feuerraum, also praktisch ohne Wärmeverlust. Preisgünstiges Heisswasser für Küche und Bad auch im Sommer in Hülle und Fülle.

Ausführliche Dokumentation über das umfassende CTC-Kessel-Programm für Ein- und Mehrfamilienhäuser, Wohnblöcke, gewerbliche Betriebe sowie Verwaltungsgebäude durch die CTC Wärmespeicher GmbH, Neugasse 6, Zürich 5, Telefon 051 / 42 85 40



CTC

die moderne
Heizkessel-Boiler-
Kombination

Der Name Zehnder auf den Verschlusschrauben der Stahlrohr-Radiatoren

ist das Kennzeichen für ein seit 30 Jahren bewährtes Fabrikat

Lieferbar in allen Bauhöhen von 30-700 cm und in Bautiefen von 62, 100, 136, 173, 210 mm

Gebrüder Zehnder AG, Radiatorenfabrik, Gränichen b/Aarau

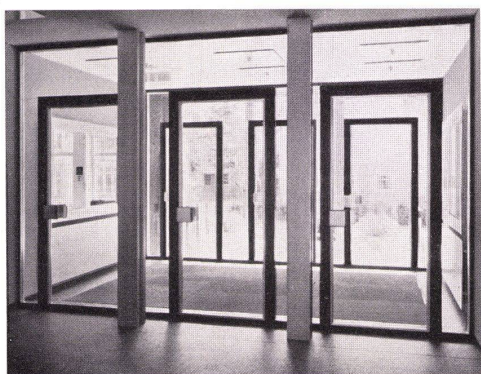


GLISSA LEICHTMETALL FENSTER

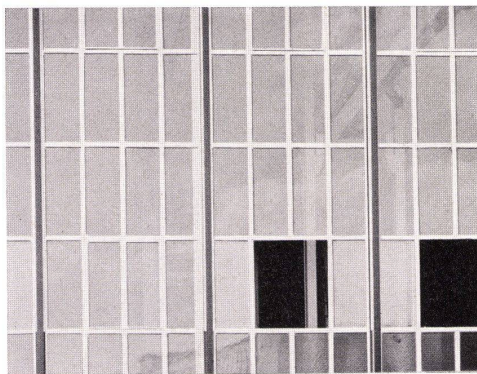


**Modernes GLISSA-Bauprofil-Programm
Konstruktionen für höchste Ansprüche**

Bürogebäude der Radiatorenfabrik
Gebr. Zehnder AG, Gränichen
H. Hauri, dipl. Arch. ETH, Reinach AG



**Schaufenster-Anlagen
Türen — Portale**



**Leichtmetall-Fenster
und Fassadenbau**

**GLISSA AG
Schaffhausen**



Telefon 053 / 5 92 31

**AL
SEC**

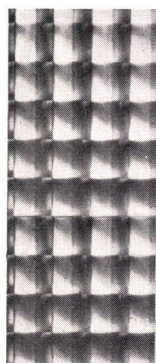
**Leichtmetallprofile
K = 2,25 — 2,5**

Durchscheinend – aber nicht durchsichtig!



Gussglas

Ein Raum soll unterteilt werden. Die freie Durchsicht ist unerwünscht, doch soll die Belichtung und eine spürbare Transparenz gesichert bleiben. Welches Material verwenden Sie in diesem Falle zur Raumtrennung? Die Lösung: Das Gussglas Glaverbel. Es ist stark lichtdurchlässig und doch praktisch undurchsichtig. Unter mehr als 75 Mustern können Sie auswählen. Das gibt Ihnen Gewähr, dass Sie für jeden Bedarf das richtige Glas finden können. Viele sind zudem auch in gelben, roten, blauen, grünen und rosa Tönen erhältlich.



Glaverbel SA

Bruxelles, 79, Avenue Louise

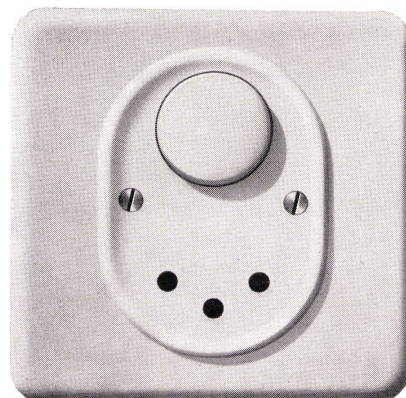
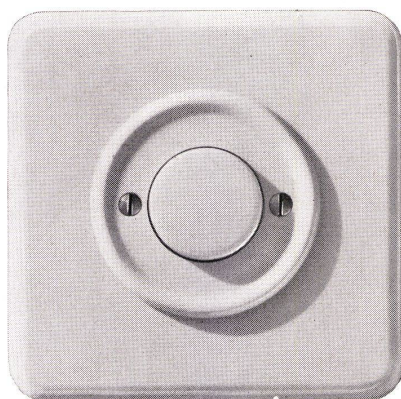
über 75 Dessins



Alle Auskünfte über die technischen und physikalischen Eigenschaften von Thermopane, Gussglas, Fensterglas, Spiegelglas und Filon (mit Nylon verstärkte Fiberglasplatten) erhalten Sie durch **Jac. Huber & Bühler, Biel**, Mattenstrasse 137, Tel. 032/38833

Xamax AG
Zürich-Oerlikon
Tel. 051/466484

XAMAX



Wo immer neue Bauten entstehen oder alte eine gründliche Renovation erfahren, werden Xamax-Druckknopfschalter verlangt. Denn es hat sich herausgestellt, daß durch die Druckbewegung beim Schalten Mauern und Tapeten in der Umgebung des Schalters nicht mehr verschmutzt werden. Dank seiner hohen Abschaltleistung findet der Druckknopfschalter auch für Saalbeleuchtungen, Sportplätze usw. immer mehr Verwendung. Auf Wunsch senden wir Ihnen gerne unsere Spezialprospekte oder Muster.

Belebend
wirkt die Farbe
auch im Arbeitsraum



und eine
harmonische
Gestaltung
erhöht
die Leistung

GIUBIASCO

colovinyl

Planen Sie mit **COLOVINYL**, diesem tausendfach bewährten, farblich so gediegenen Plattenbelag auf PVC-Asbest-Basis. **COLOVINYL** ist fett- und säurebeständig, geeignet für strapazierte Räume, wie Restaurants, Ladengeschäfte, Coiffeursalons, Entrées, Hallen und für sogenannte «feuchte» Räume, wie Laboratorien, Badezimmer, Küchen.

COLOVINYL ist ästhetisch, praktisch und wirtschaftlich.

Linoleum AG, Giubiasco/Schweiz, Tel. 092/5 12 71

Faktor Beanspruchung

In den Wohnzimmern sind bereits Maler und Tapezierer am Werk. Wie aber werden Räume und Möbel verkleidet, die besonderer Beanspruchung ausgesetzt sind: Badezimmer, Küchen, Korridore, Arbeitstische, Schränke?



Wählen Sie als Architekt und Bauherr den besonders widerstandsfähigen Werkstoff Durolux*, die Decorplatte mit kunstharzveredelter Oberfläche. Durolux-Platten sind glas- hart, ritz-, kratz- und stoßfest, sowie unempfindlich gegen schwache Laugen und Säuren. Sie sind in zahlreichen aparten Farben und Dessins erhältlich und bleiben auch während vieler Jahre makellos und frisch. Durolux hält der Beanspruchung stand!

Pavatex AG

Jenatschstraße 4, Zürich 2, Tel. 051/23 76 76

* Durolux ist eine geschützte Markenbezeichnung



Elida 3

mit einer eingebauten Zentrifuge

Norm

Für den Einbau in genormte

Küchenkombinationen

Einbau in bestehende Kombinationen möglich

Masse **770 x 550 x 600 mm**
Waschprogramme vollautomatisch und individuell

Elida 3 Norm, 3 kg Einbau-
 automat mit Zentrifuge, Masse-
 770 x 550 x 600 mm, ohne
 Sockel und ohne Abdeckung.
 Die **Elida 3 Norm** besitzt voll-
 automatische Wasch-
 programme für alle Wäsche-
 arten, ein Spezialprogramm für
 Feinwäsche, einen zusätzlichen
 Schongang, Stopschalter,
 einen beliebig verstellbaren
 Regelthermostaten und eine
 eingebaute Zentrifuge.
Elida 3, beweglicher Etagen-
 automat, Ausrüstung wie
 Elida 3 Norm.

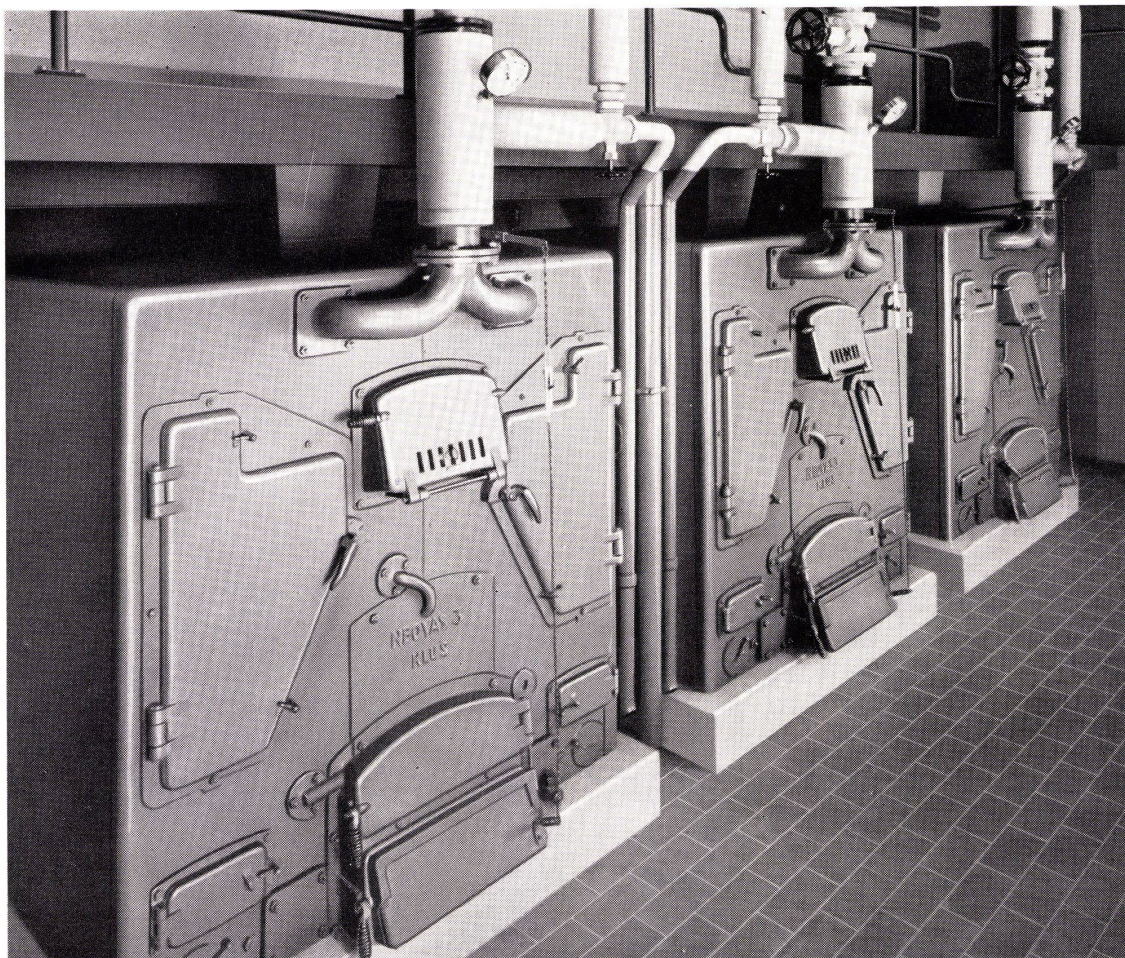
Technische Details: Trommel
 und Bottich aus Chromnickel-
 stahl 18/8, eingebaute
 Zentrifuge mit 1200 Touren pro
 Minute, automatische Wasch-
 mittelzufuhr, Türgriff mit
 Sicherheitseinrichtungen links
 oder rechts montiert lieferbar,
 Motorschutzschalter, Laugen-
 filter, elektrische Laugenpumpe,
 Heizung mit Trockengang-
 schutz.
Anschlüsse: Erd-Steckdose
 1 x 220 V oder 1 x 380/220 V,
 Absicherung 10 A, Anschluss-
 wert 2 kW

Weitere Modelle aus dem Elida-
 Fabrikationsprogramm:
Elida 4 Elite, 4 kg Vollautomat
 mit Boiler; **Elida 5 Elite**, 5 kg
 Vollautomat mit Boiler; **Elida 5**,
 5 kg Vollautomat, Drucktasten,
 Thermoelektrik; **Elida 5 Gas**,
 5 kg Vollautomat, mit Gas-
 heizung; **Elida 5 de luxe**, 5 kg
 Vollautomat, mit Boiler

Bitte verlangen Sie Prospekte
 und Offerte
 Primus Elida AG,
 Binningen/Basel
 Telefon 061/38 66 00

Elida

Kluser Heizkessel Neovas 3



VON ROLL

Gesellschaft der
Ludw. von Roll'schen
Eisenwerke AG.
Eisenwerk Klus, Klus

**Der bewährte Kessel für Koks-
feuerung kann ohne weiteres auf
Oelfeuerung umgestellt werden**

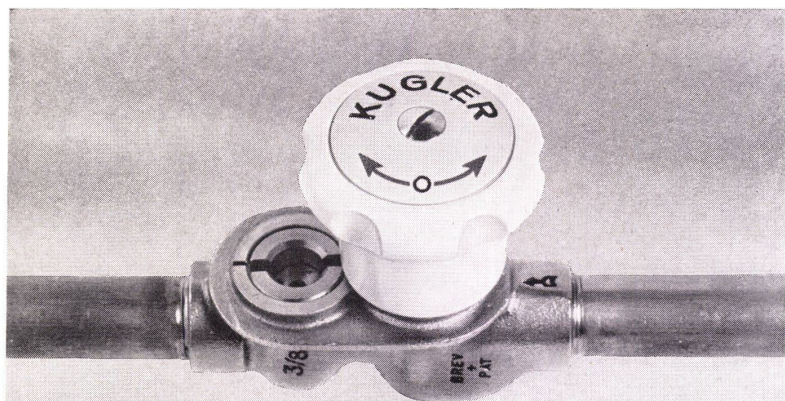
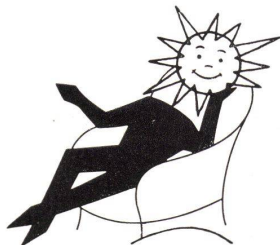
kugler

Fonderie + Robinetterie SA Genève-Zürich

Chauffage par

rayonnement...

le véritable confort !

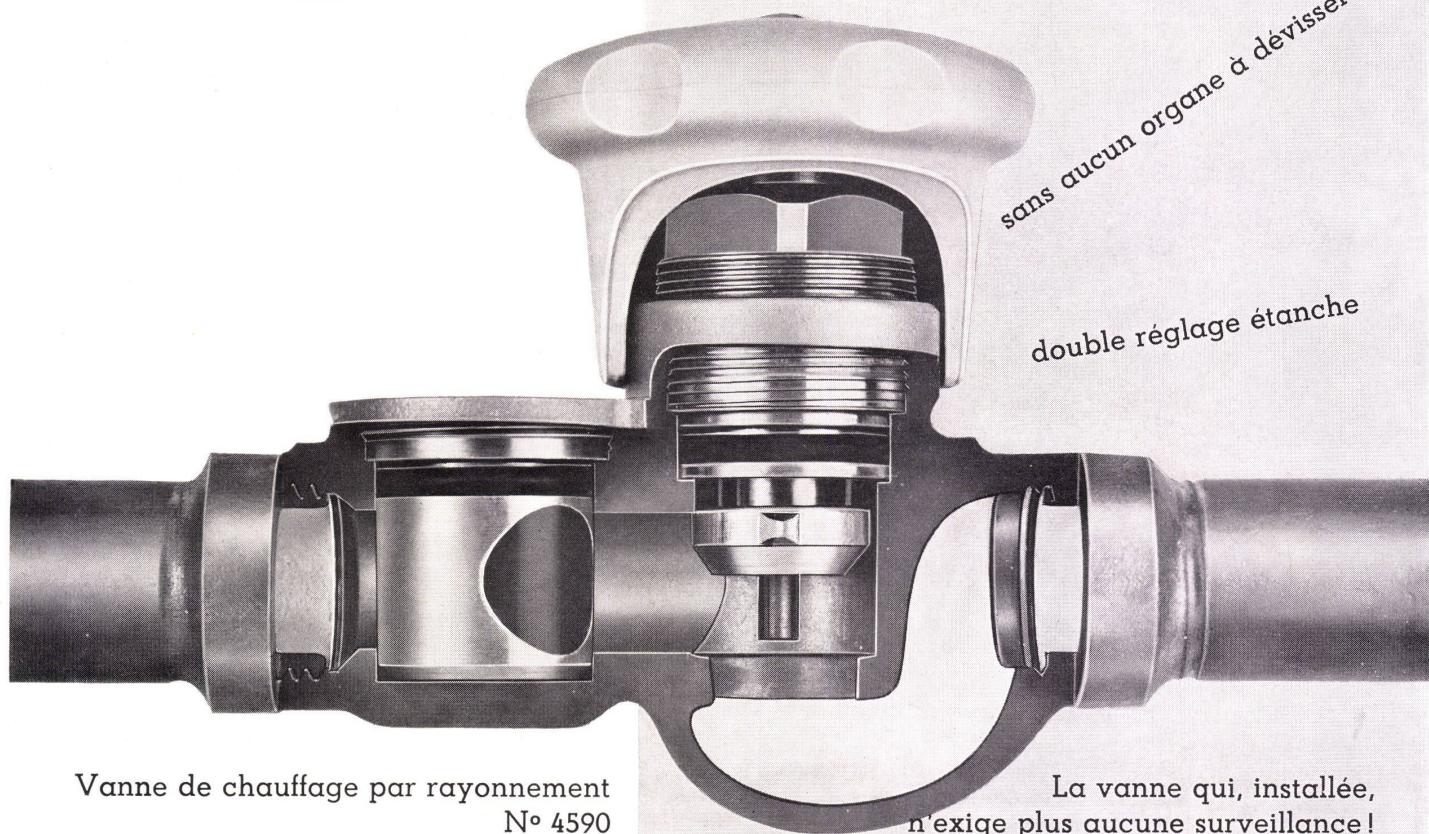


passage pour l'air

réglage instantané externe

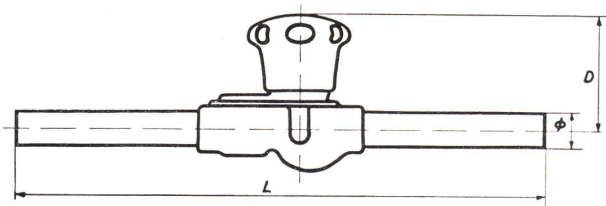
sans aucun organe à dévisser

double réglage étanche



Vanne de chauffage par rayonnement
N° 4590

La vanne qui, installée,
n'exige plus aucune surveillance !



Cotes d'encombrement

Ø	D	L
3/8"	56	377
1/2"	57	395
3/4"	71	412
1"	81	442

kugloring



«Ich sehe klar: Für unsere neue Wäschereianlage wählen wir Schulthess!»

Grosse Wäschereianlagen müssen straff geplant werden. Raumverhältnisse, täglicher Wäscheanfall, Art des Waschgutes — dies alles bedingt gründliches Überlegen und eine Aussprache mit erfahrenen Fachleuten.

Schulthess richtet jährlich für viele Millionen Franken Grossanlagen ein. Ihr Fabrikationsprogramm umfasst alles, was ein Spital, eine Anstalt, ein Hotel, ein Heim oder auch Industrie- und Gewerbebetriebe benötigen. Dank unserer reichen Erfahrung zeigen wir dem Kunden den für ihn günstigsten, kostensparendsten Weg.

Dazu kommt, dass Schulthess alle Waschautomaten von 4-60 kg und sämtliche Pullman-Anlagen bis 230 kg Ladegewicht mit Lochkarten steuert. Der Wäschemeister schiebt nur noch die auf das Waschgut abgestimmte Karte ein und sofort beginnt der Automat das richtige Waschprogramm.

Verlangen Sie eine unverbindliche Besprechung mit Schulthess, bevor Sie sich in irgend einer Richtung festlegen. Das wird sich für Ihr Investitions-Budget vorteilhaft auswirken.



Bäckereien, Metzgereien, Hotels, Heime, Anstalten, Spitäler, Sanatorien, öffentliche Körperschaften, Industriebetriebe — für alle baut Schulthess die zweckmässigste Wäschereianlage.

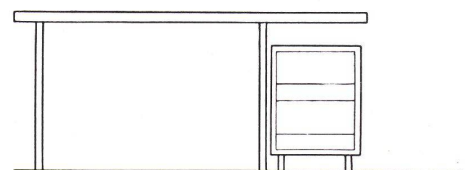
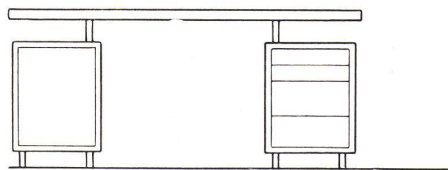
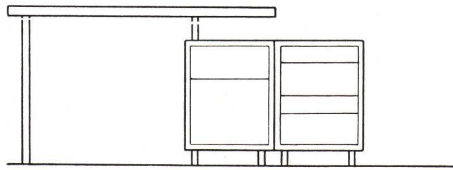
SCHULTHESS

Maschinenfabrik Ad. Schulthess & Co. AG Zürich

Zürich	Stockerstrasse 57	Tel. 051/27 44 50
Bern	Aarberggasse 29	Tel. 031/ 303 21
Chur	Bahnhofstrasse 9	Tel. 081/ 208 22
Lausanne	16, avenue du Simplon	Tel. 021/26 21 24
Neuenburg	9, rue des Epancheurs	Tel. 038/ 587 66



Das Modell 10



Das Modell 10 ist eine Tisch-Schreibtisch-Kombination, bestehend aus 10 Grundelementen. Alle Teile sind so präzise gearbeitet, dass sie sich – für jeden Arbeitsplatz individuell – mühelos kombinieren und gegeneinander austauschen lassen.

Wir zeigen Ihnen hier an fünf Beispielen das wohldurchdachte Prinzip des Modell 10. Ein ausführliches Prospektblatt steht zu Ihrer Verfügung. Bitte schreiben oder telefonieren Sie uns. Wir beraten Sie gerne.

Modell 10 als Büroschreibtisch
Eine wohlproportionierte Platte, aus Macaré furniert. Rechts Korpus mit 2 Schubladen u. Hängeregistratur. Links Eisenbügel aus schwarz eingebranntem Vierkanthrohr. Plattengrösse 160x70 cm, Höhe 72 cm.
Preis dieser Kombination **Fr. 475.—**

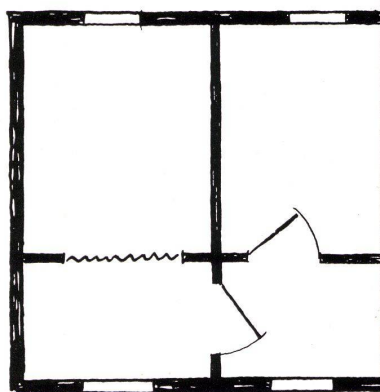
Modell 10 als Konferenztisch
Grosse Macaré-Platte, wie oben. Zwei Eisenbügel. Nach Belieben kann dieser Tisch mit verschiedenen Schubladen ausgestattet werden. Masse wie oben.
Preis dieser Kombination **Fr. 198.—**

Werkgenossenschaft

Wohnhilfe

Oberdorfstrasse 32, Zürich 1, Telefon 051 / 34 25 74





Im Grundriß wird schon isoliert . . .

Die künftigen Bewohner sollen nicht mit Schrecken an die hohen Heizungskosten im Winter denken müssen; sie sollen aber auch nicht gezwungen sein, die Feste der Nachbarn „akustisch“ mitzufeiern.

Ein hervorragendes Isoliermaterial nach dem neuesten Stand der Technik ist [®]STYROPOR. **STYROPOR,** dieser schneeweiße, hochporöse Schaumstoff hat eine ausgezeichnete thermische und akustische Isolierfähigkeit. Eine ca. 1,0 cm dicke Platte verbessert zum Beispiel – je nach Aufbau der Massivdecke – die Trittschalldämmung um 13-15 Phon.

Weitere Eigenschaften von Schaumstoffen aus STYROPOR: federleichtes Gewicht (spez. Gewicht 0,02 g/cm³), saugt aufgrund der geschlossenen Zellenstruktur kein Wasser auf, gute mechanische Festigkeit, leicht zu verarbeiten, beständig gegen Säuren und Laugen, kein Nährboden für Schimmel- und Fäulnispilze, schwer entflammbar.

Die BASF
liefert den Rohstoff STYROPOR.

Auf Wunsch senden wir Ihnen gerne
Adressen von Verarbeiterfirmen.
Senden Sie bitte diesen Coupon an ►

BASF

2049

Badische Anilin- & Soda-Fabrik AG
LUDWIGSHAFEN AM RHEIN

unsere Vertretung in der Schweiz:
ORGACHEMIE AG Postfach Zürich 8/34
Bellerivestraße 67 Tel. 051/47 19 20

Wir interessieren uns für STYROPOR und bitten um
Adressen von Verarbeiterfirmen.

Name: _____

Adresse: _____

Beruf oder Firma: _____



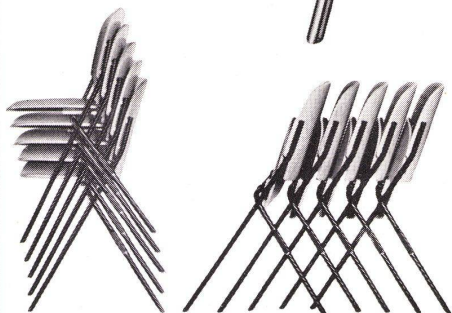
Die modernen,
formschönen und
bequemen Embru-Stühle
für Konferenzsäle,
Gemeindesäle,
Versammlungsräume
aller Art, zeichnen sich
aus durch grösste Solidität
und zeitlose Eleganz.

embru

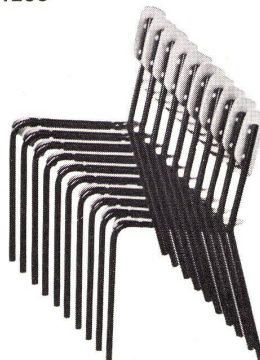
Embru-Werke, Rüti ZH
Telefon 055 4 48 44



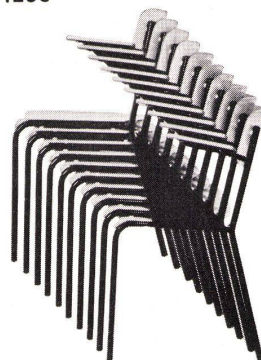
1265



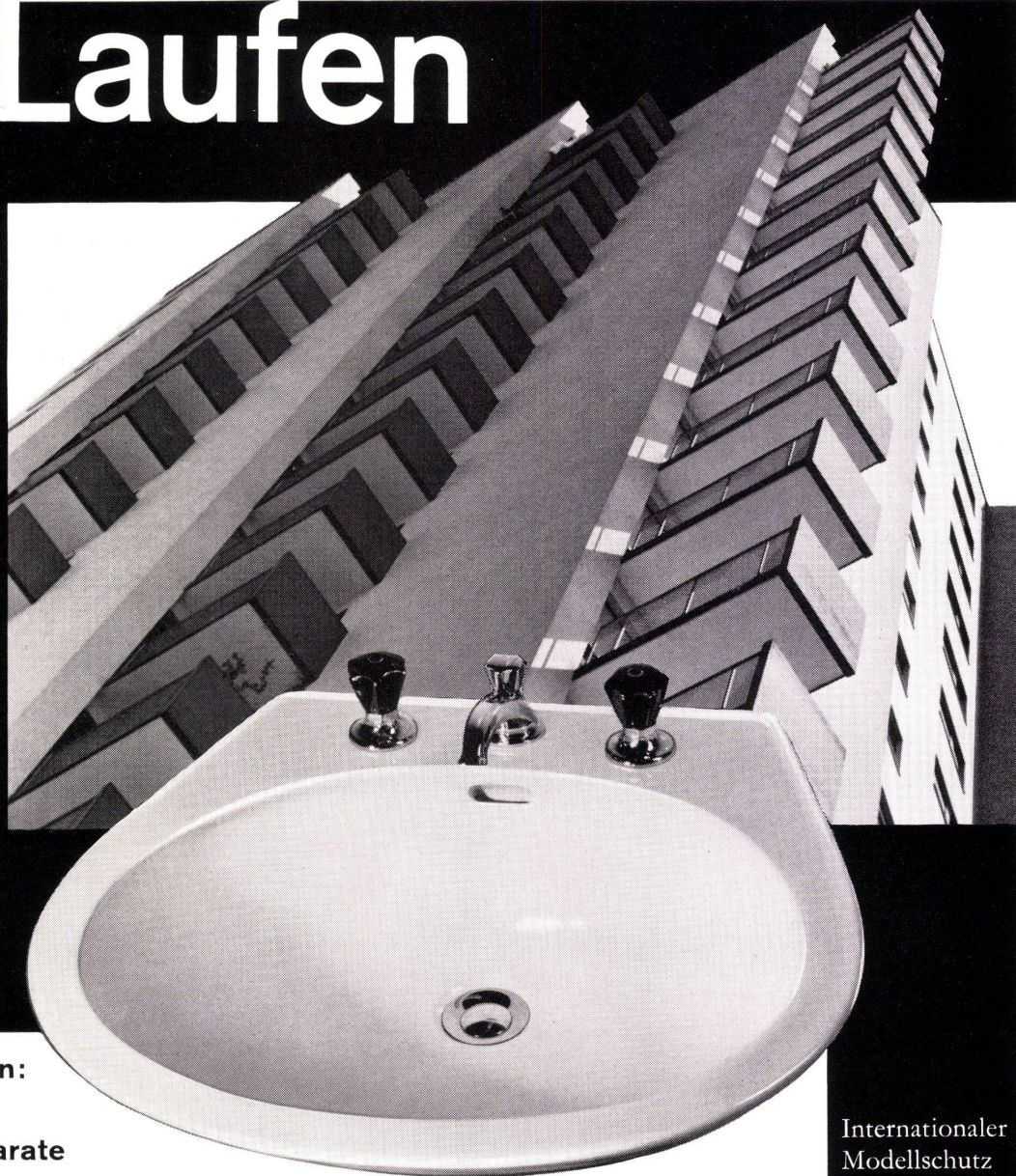
1255



1256



Laufen



Wir fabrizieren:

Sanitäre Apparate

Spültische, Lavabos usw.

Glasierte

Steingut-Wandplatten

weiss, crème und farbig

Steinzeug-Bodenplatten

Steinzeug-Mosaik

Ziegel und Backsteine

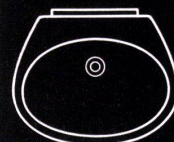
Elektroporzellan

Die Architekten sind sich einig: Die bestechende Linienführung stempelt das neue Modell «CLASSICA» zum Waschtisch unserer Zeit. Seine besonderen Merkmale: Die kantenlose Muschelform und der ringsum laufende Spritzrand.

In modernen Bauten werden CLASSICA-Waschtische aus Sanitärporzellan immer mehr in einem der wohlabgestimmten Farbtöne bevorzugt, wie gelb, grün, korallin, blau, grau oder schwarz.

Verkauf durch den Sanitär-Grosshandel.

Internationaler
Modellschutz



52 x 42 cm

57 x 49 cm

62 x 51 cm



AG für Keramische Industrie Laufen
Tonwarenfabrik Laufen AG

Wo überall wurde die Natur nicht schon als Vorbild genommen? – nicht umsonst –, sie bildet den untrüglichen Maßstab. Auch KELLCO hat ihr in die Karten geschaut, damals, als der KELLCO-Seidenglanz-Finish geschaffen wurde. Dieser hat sich als richtig erwiesen – gerade heute, wo Kunststoffplatten mehr und mehr auch für Wohnräume verwendet werden. Ganz besonders aber schmeichelt der Seidenglanz unsern neuen Pastellfarben in der Kollektion 1961.

Hier die neuen, modernen Uni-Töne: zinkgelb – stahlblau – lachsrot – gletschergrün – lindengrün – staubgrau.

Diese Farben geben Ihnen neue Möglichkeiten, großflächig mit Kunststoffplatten zu gestalten. Diese Nuancen haben dem suchenden Architekten bis heute gefehlt. – KELLCO hat sie in vollkommener Farbabstimmung geschaffen. Prüfen Sie unsere neuen Pastellfarben kritisch – Sie werden zugeben, daß KELLCO einmal mehr einen Schritt voraus ist.

Keller & Co. AG, Klingnau Telefon 056 5 11 77



Taufrische Oberflächen...



entscheiden Sie sich für das Beste—



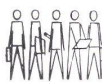
wenn Sie in Ihren Projekten Kunststoffplatten vorschreiben. Wählen Sie ein Schweizer Produkt, welches Ihnen nebst einer reichen Farbauswahl auch das Maximum an Qualität und Service bietet. Verlangen Sie also, kurz gesagt, KELLCO-Platten.

Die Kollektion 1961 wurde in der Graureihe und den hellen Uni-Farben erweitert, nämlich gerade in jenen Tonestufen, welche Sie im modernen Küchen- und Ladenbau usw. fordern. Es sind aber nicht nur die dezenten Farben, hübschen Dessins und der warme Seidenglanz, welche für KELLCO sprechen, sondern ebenso sehr die vielen praktischen Vorteile dieser erstklassigen Schweizer Kunststoffplatte.

Planen Sie also kein Restaurant, keine Küche, keinen Laden oder welche Art Innenausbau es auch sei, ohne vorher die Vorteile der Kollektion 1961 der Schweizer Kunststoffplatte KELLCO geprüft zu haben. Nur das Beste ist auf weite Sicht das Wirtschaftlichste, und nur das Beste ist für Ihre Projekte das Richtige.



Jede KELLCO-Platte genießt im Sinne der NEMA-Normen volle Fabrikgarantie.



Die 5 Mitarbeiter im technischen Dienst stehen für Auskünfte betreffend Anwendungs- und Konstruktionsprobleme kostenlos zur Verfügung. Dieser technische Dienst gibt den Verarbeitern Ratschläge in Zusammenhang von KELLCO hinsichtlich der Verarbeitung und Konstruktion.

Wollen Sie Holz mit KELLCO kombiniert einsetzen, so stellt Ihnen der technische Dienst Rahmen aus den bekanntesten Holzarten mit entsprechenden KELLCO-Füllungen im Format A 4 zur Verfügung. Dieses Spezialsortiment erlaubt Ihnen, aus über 300 interessanten Kombinationen das Richtige zu wählen.



Die porenlose und hygienische Oberfläche der KELLCO-Platte ist unempfindlich gegen Spirituosen, Fruchtsäfte, Weine, Öle und Fette sowie alle im Haushalt normalerweise vorkommenden Chemikalien. Mit einfachsten Mitteln ist KELLCO im Nu gereinigt.

KELLCO-Platten sind bis 150° C hitzebeständig, und die 70 Farben und Dessins sind nach den NEMA-Normen auf Lichtehtechtheit geprüft. Der harte Belag ist gegenüber Abnutzung außerordentlich widerstandsfähig.

Die Kollektion der 70 Muster oder Prospekte senden wir Ihnen auf Wunsch gerne zu.

wählen Sie deshalb KELLCO- Platten

Keller & Co. AG, Klingnau Telefon 056 5 11 77

Ohne Isolierung
kein
voller Komfort



Dieser Rohbau garantiert einen Komfort

Die rohen Wände, Böden und Decken sind mit VETROFLEX gegen Kälte, Wärme und Schall isoliert. Auch die gemütlichste oder luxuriöseste Einrichtung kann diese Grundlage des Komforts nicht ersetzen, wenn sie beim Bau vernachlässigt wurde.

Die VETROFLEX-Isolierung aber wird den Bewohnern ein lärmfreies, ungestörtes Wohnen in angenehmer Zimmertemperatur sichern, so lange das Haus steht. Denn VETROFLEX Glasfasern altern nicht, zerfallen nicht, faulen nicht und haben optimale Isolierwerte. **VETROFLEX-Isolierung – ein Merkmal hoher Bauqualität – Komfort und Geborgenheit im Heim.**

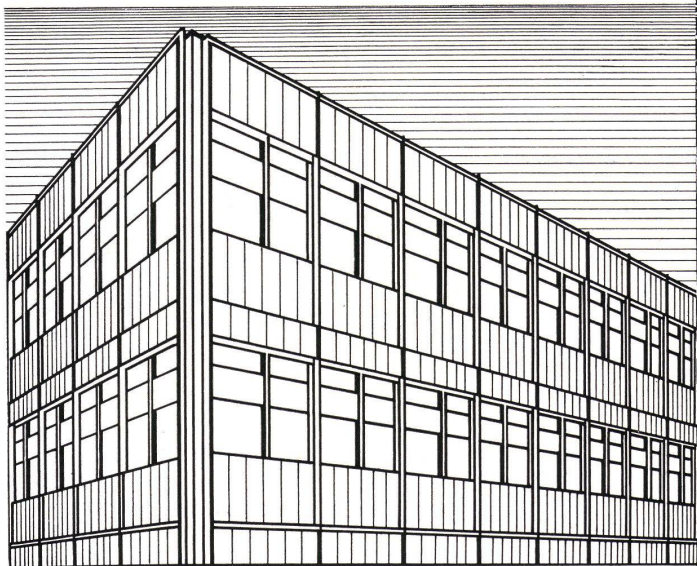


der hier fehlt!



GLASFASERN AG Verkaufsbüro Zürich Telefon 051 271715

Für moderne Fassaden- verkleidungen: Emalco feueremaillierte Aluminium- Platten



Objekt Petermann frères & Cie, Corgémont

EMALCO - überdauert Generationen,
altert nicht, ist wetter- und lichtbeständig

EMALCO - liefern wir in jedem
gewünschten Farbton, in allen Nuancen
von Matt bis Hochglanz

EMALCO - ist weitgehend schlagfest,
hochgradig unempfindlich bei Säuren- und
Rauchgaseinwirkungen

EMALCO - verursacht jahrzehntelang
keine Unterhaltskosten

EMALCO - das Material der Zukunft!

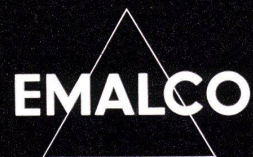
Der Architekt erzielt mit glatten oder profi-
lierten Emailplatten bei Brüstungen und
Abdeckungen raffinierte Effekte.

Führende Architekten bedienen sich seit
Jahren dieses ästhetischen Materials
erster Güte für zeitgemäße Bauten.

Lassen Sie sich von uns technisch beraten
und verlangen Sie unsern ausführlichen
Prospekt oder unsern Besuch.



Schon die Ägypter verwendeten Email



Emaillerie Corgémont SA Corgémont BE
Tel. 032 · 972 91/92

futura

**futura-Büromöbel
für elegante Direktions- und
Konferenzräume**

Fabrikanten:

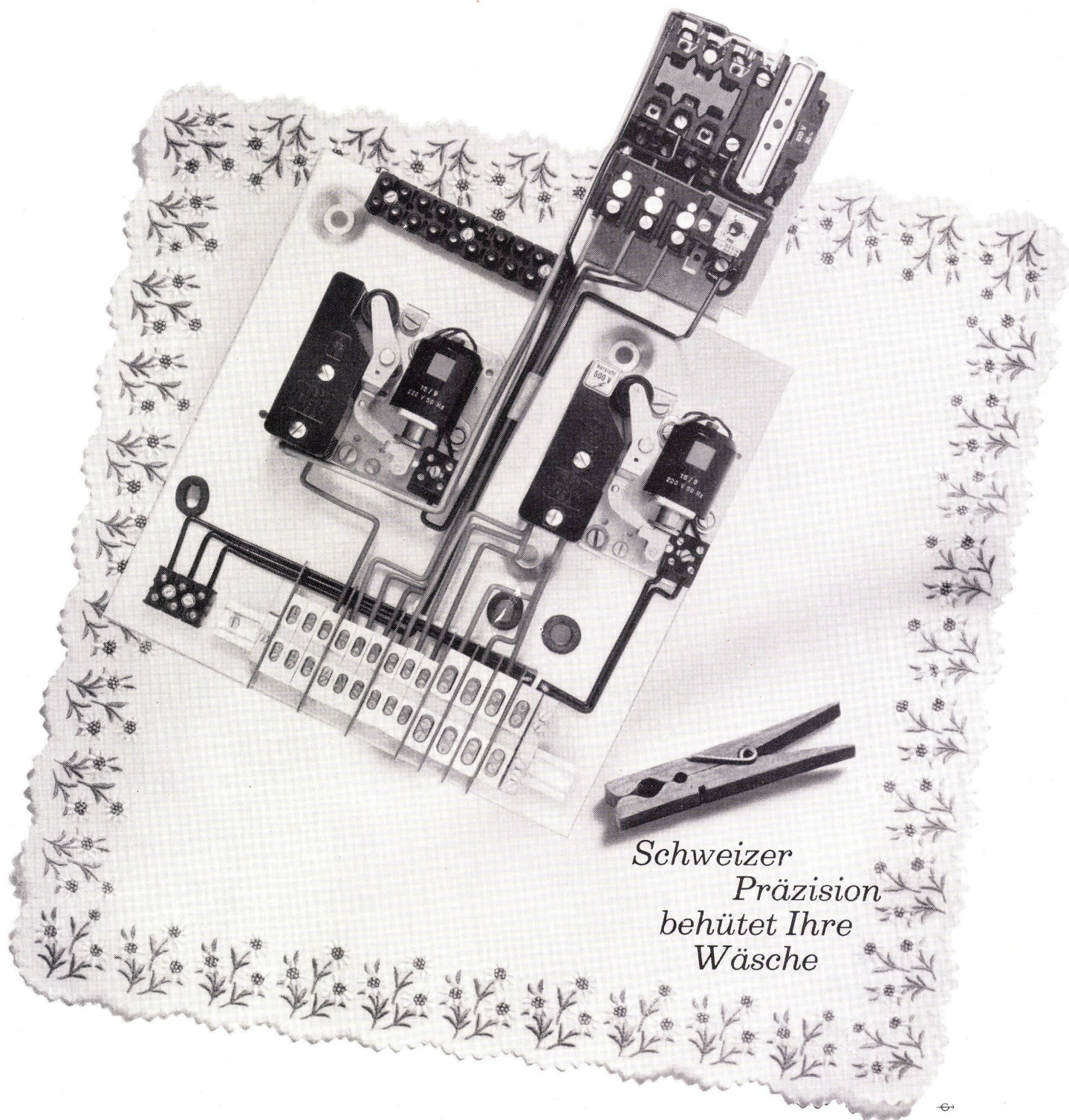
**Girsberger Co
Stuhl- und Tischfabrik
Bützberg Be
Aebi + Cie
Möbelfabrik Huttwil Be**

**Offizielle futura-Vertretungen
mit Ausstellung:**

Aarau: Otto Mathys
Baden: Otto Mathys
Basel: Guhl & Scheibler AG
Alfred Maerki AG
Bellinzona: Gianni Casagrande SA
Bern: Eugen Keller & Co AG
Biel: Walter Richard
Birsfelden: Guhl & Scheibler AG
Burgdorf: Max Jäggi
La Chaux-de-Fonds: Claude Jeannot
Fribourg: H. & G. Labastrou
Genève: O. Bachmann
Baumann-Jeanneret SA
R. Furrer Fils SA

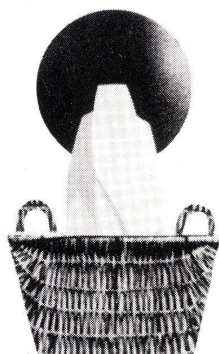
Grenchen: Büromaschinen AG
Langenthal: Oswald Meier
Lugano: Gianni Casagrande SA
Lausanne: Ch. Gavillet
Luzern: Albert Linsi
Moutier: Meubles Hadorn
Neuchâtel: Ph. Ramseyer
Olten: Otto Mathys
Solothurn: Rudolf Baumgartner
Büromaschinen AG
St. Gallen: Oscar Rutishauser & Co
Winterthur: W. H. Schoch & Co
Zürich: Büro-Meier
Facit-Vertrieb AG
Rud. Furrer Söhne AG





*Schweizer
Präzision
behütet Ihre
Wäsche*

Ein Präzisions-Schaltwerk steuert die Schweizer Waschmaschine. Es sorgt dafür, dass jede Art von Wäsche das ihr gemässe Waschprogramm durchläuft. Mit der Genauigkeit einer Uhr funktionieren die einzelnen Waschvorgänge. Die richtige Temperatur wird exakt gehalten, das ist wichtig



für gute Waschresultate. Die Schweizer Waschmaschine verdient Ihr Vertrauen – sie wird Ihre Wäsche schonend pflegen, jahre- und jahrzehntelang.

Schweizer Waschmaschinen verdienen Ihr Vertrauen: Adora · Bettina · Brilliant · Cleis · Elida · Gallay · Huwa · Isabelle · Lavella · Merker · Bianca · Regina · Schulthess · Stima · Unimatic · Verwo · Vitella · Wyss · Mirella · Zenith · Zephir



Chromstahl-Kombination BONO / FRANKE, Details auf der Rückseite



Gas

Die sparsame Energie –

Rechnen Sie bitte selber nach. Rechnen Sie mit Gas und dann vergleichen Sie: die modernen Gasapparate sind sparsamer, sie bringen mehr Komfort, sie arbeiten mit der lebendigen Flamme, sie sind leicht zu regulieren. Viele Fachleute, Architekten und Hausbesitzer haben ihr Urteil über Gas gründlich revidiert!

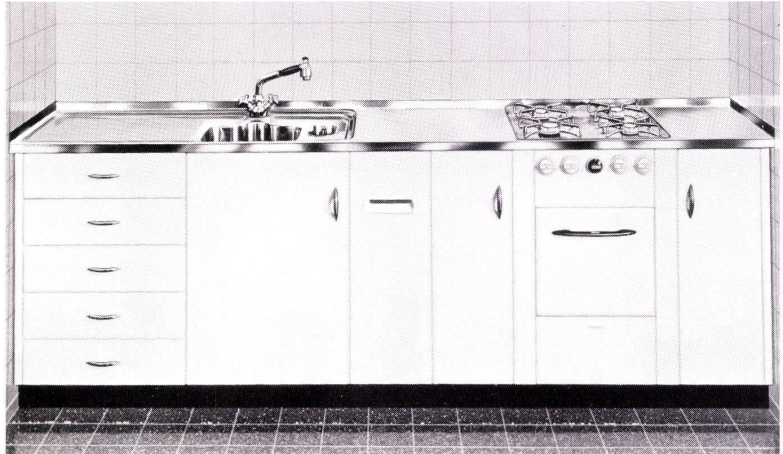
Fragen Sie Ihr Ortsgaswerk, wenn Sie die besonderen Konditionen für die Ausführung von Gasinstallationen erfahren wollen, und lassen Sie sich von ihm auch über die günstigsten Lieferungen von Gasapparaten orientieren. Wir danken Ihnen.



Wer mit Gas plant und Gas installiert, rechnet für heute und denkt für die Zukunft!

Einbau-Gasherd BONO

Nach der neuen Norm 55/60/90 ist die Planung der Küche einfach. Und Bono stellt den Gasherd her, der sich ohne weiteres in solche Normelemente einbauen läßt. Bild: Küchen-Kombination Bono/Franke, Spültisch, verschiedenartige Einbauelemente und Bono-Gasherd unter einer durchgehenden, fugenlosen Chromstahlabdeckung zusammengefaßt.

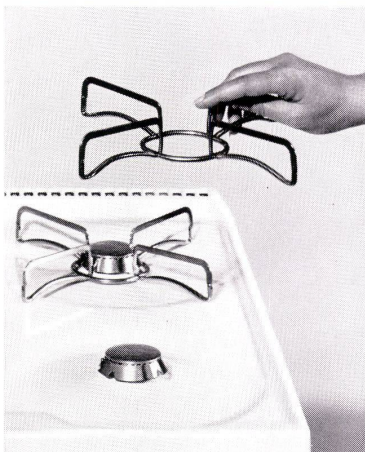
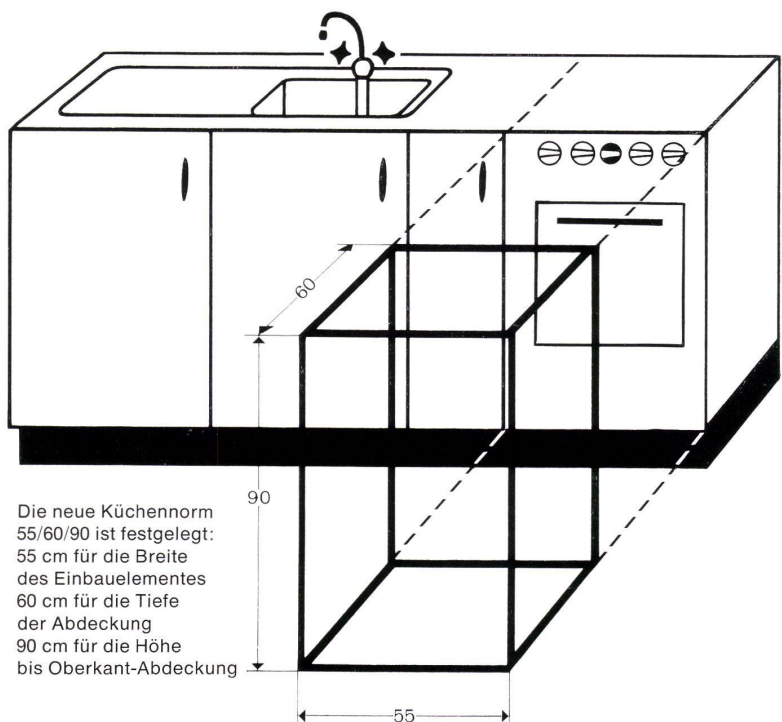


Der Bono-Einbauherd ist mit 2, 3 oder 4 Kochstellen ausgerüstet, wovon eine mit Starkbrenner. Die Bedienungsknöpfe sind gesichert. Bei allen Modellen ist der Backofen mit einem automatischen Temperaturregler und mit der Bono-Vollzündsicherung ausgerüstet, die auf Wunsch auch bei den Kochstellen eingebaut wird. Sie stellt bei ungewolltem Verlöschen der Flamme an den Brennern oder im Backofen die Gaszufuhr automatisch ab. Die Front der Bono-Einbauherde ist pastellweiß oder, auf besonderen Auftrag, auch in anderen Farben lieferbar.

Montage

Der Bono-Einbauherd läßt sich ohne weiteres in die Nische jeder Küchenkombination nach neuer Norm einschieben. Mit vier Bodenstellschrauben wird er gerade nivelliert und durch die Aufhängebolzen unter der Chromstahlplatte so gehalten, daß die Brenneranschlüsse genau unter die Aussparungen in der Platte zentriert sind.

Die Fabrik stellt gerne detaillierte Einbau-Skizzen zur Verfügung.



Der neue **Kochgeschirrträger** aus rostsicherem Chromnickelstahl ist solid, unverwüstlich und überaus praktisch. Zum Reinigen kann er vom Brenneraufsatz abgehoben werden. Die vier Trägerarme sind einzeln gefedert, auch Pfannen mit unebenem Boden stehen darauf fest und sicher.



Bono

FRANKE

Bono-Apparate AG, Schlieren ZH, Telephon 051 / 98 79 33

Karton-Gipsplatten



Hotelumbau über Nacht...

Spitze Termine! Welcher Architekt wird schon verschont davon?

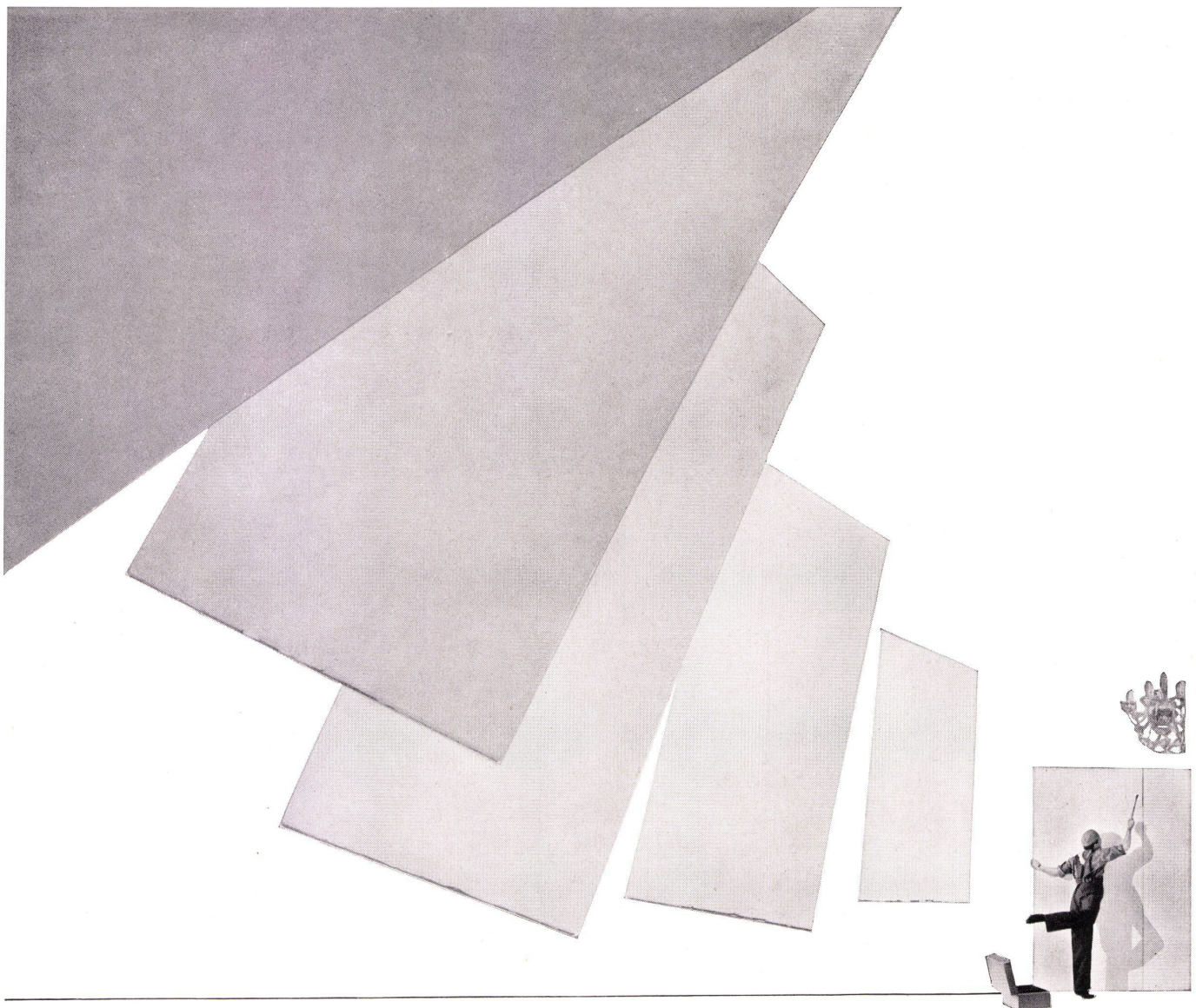
Die Qualität darf aber trotzdem nicht leiden, spätere Folgen könnten untragbar sein.

Wenn es pressiert — ja wenn gar Stunden zählen — verwendet man Karton-Gipsplatten als Baustoff. Sie bieten Gewähr für rasches, trockenes und sauberes Verarbeiten. Auch später ist kein Quillen oder Öffnen der Fugen zu befürchten. Ein weiterer Vorteil: sie sind nicht brennbar, wie mancher Schaden wäre dadurch schon verhütet worden. Allein damit können Sie Ihrem Bauherrn eine zusätzliche Garantie bieten. Karton-Gipsplatten sind raumbeständig.

Sie können nach dem Spachteln sofort gestrichen, tapeziert oder verputzt werden. Ist es da nicht naheliegend, dass Sie bei Ihrem nächsten Bauvorhaben Karton-Gipsplatten verwenden? Die Abstufung der Plattenlängen ist sozusagen allen architektonischen Gegebenheiten angepasst, was geringen Materialverschleiss bedeutet. Es bestehen so viele Verwendungsmöglichkeiten für Karton-Gipsplatten, dass wir sie hier nicht aufzählen können. Sie verlangen am besten unseren Spezialprospekt, der Sie genau orientiert.

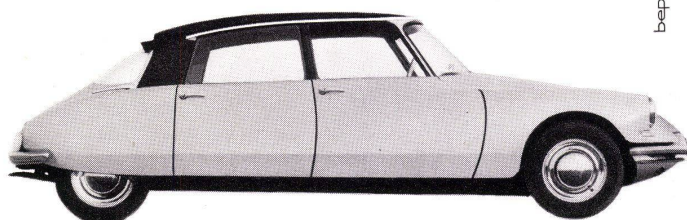
Gips-Union A.G.

Zürich, Talstrasse 83, Telefon 051/23 37 60





Citroën ID19 et DS19 semblent créées d'un seul jet des mains d'un demiurge de génie. Elles sont pourtant les fruits d'un patient travail de recherche où sont intervenues des exigences innombrables et souvent contradictoires. **S**eules une vision synthétique de l'ensemble des problèmes et une conception de travail où ceux-ci sont traités non pas isolément, mais les uns par rapport aux autres, pouvaient aboutir à un résultat si harmonieux.



CITROËN ID19/DS19

10 Jahre Bodenbelag



TERRAFLEX

**in der Fraumünsterpost in Zürich.
Pro Jahr ca. 2 000 000 Besucher: ein
schlagender Beweis für höchste Qualität.**

10 Jahre Bewährung bei geringster Abnutzung. Die millionenfache Strapazierung bei jeder Witterung, im Sommer wie im Winter, konnte diesem unverwüstlichen, marktältesten Vinyl-Asbest-Bodenbelag nichts anhaben. Qualität macht sich bezahlt. In 26 verschiedenen Farbtönen.

Der Fraumünsterpost-Hausmeister Herr Pf. sagt: «Glänzend bewährt, geringer Unterhalt. Die grosse Fläche (400 m²) benötigt jährlich nur noch 200 kg Seife, statt wie früher 600 kg bei andern Bodenbelägen; mit 4 Putzfrauen in 1 Std. gereinigt; grosses Schallschluckvermögen».

Import:

**FLACHDACH AG • TOITURES PLATES SA
BERN**

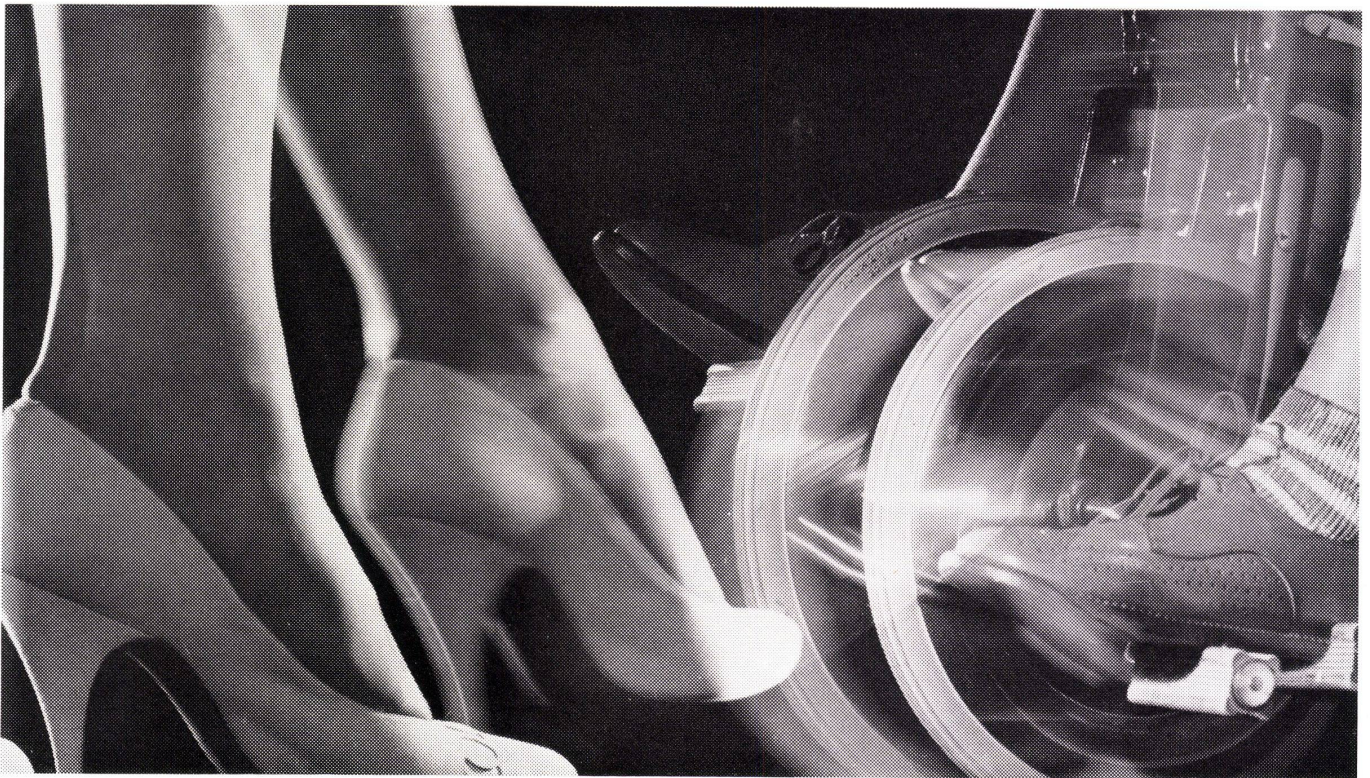
Zentralvertrieb Ostschweiz:
PROPATEC AG, Abteilung Baumaterialien Zürich

JOHNS-MANVILLE

JM
PRODUCTS

Das Zeichen für
Qualität

Er hält alles aus...



teson

der besondere, der außerordentliche Spannteppich für höchste Beanspruchung in Wohnräumen, Läden, Restaurants und Büros. Nahtlos bis 5x9 m. Große, moderne Farbskala. Gut und leicht zu reinigen. Auch als Einzelteppich eingefäßt lieferbar.

teson ag

Zürich

Claridenstraße 30

Telefon 051 / 23 88 56



dralon®

Bei der Wahl von Möbelbezugsstoffen werden immer bewährte Qualität und moderne Eigenschaften den Ausschlag geben. Möbelbezugsstoffe aus DRALON bieten Ihnen beides, — bewährte Qualität und moderne Eigenschaften! «Sehr strapazierfähig, hoch lichtecht, leicht sauber zu halten, mottensicher und angenehm beim Sitzen», das bieten Ihnen Möbelbezugsstoffe aus DRALON. Das Richtige für Sie!

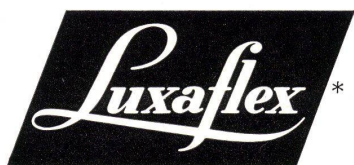
Buntweberei AG, Gossau, SG
 Möbelstoffweberei Langenthal AG, Langenthal
 Weberei Haag AG, Münchwilen TG
 Victor Rhein AG, Zürich, Möbelstoffe en gros



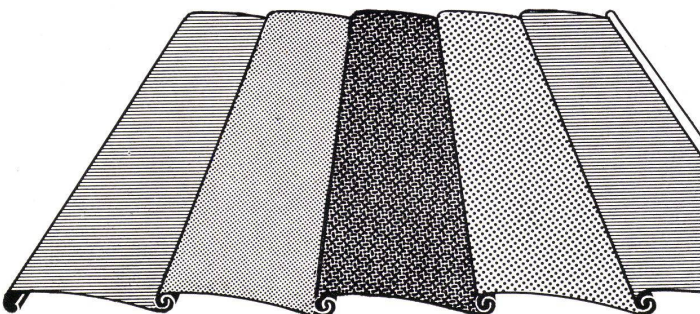
NEU!



*Luxaflex ist die eingetragene Schutzmarke der HUNTER DOUGLAS HOLLAND 6111/RAI 1/1-1



Aluminium-Sonnenstoren



bieten exklusive Vorteile:

- idealer Sonnen- und Wetterschutz zugleich, dank spezieller wetterbeständiger Lackierung der Aluminium-Schindeln
- 11 moderne Farben für jede gewünschte Kombination
- kein Lichtverlust — denn die Unterseite der Luxaflex Aluminium-Sonnenstore ist immer weiss
- keine Beschädigung durch Brand
- keine besondere Wartung

Verlangen Sie nähern Aufschluss von

BRETSCHER+CO

Metallbau

Winterthur 6, Zürcherstr. 262

Tel. 052/633 26/27

oder vom LUXAFLEX Verkaufsförderungs-Büro, Postfach 234, Zürich 34

**LUXAFLEX —
immer
auf der Höhe
der modernen
Architektur**



Storenbau AG Basel

Holestr. 89

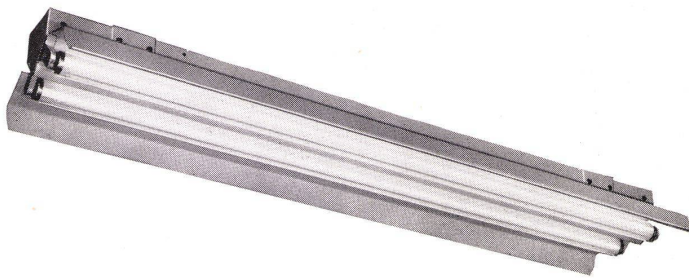
Tel. 061/39 90 90




SIEMENS



8% Leistungssteigerung



durch verbesserte Beleuchtung mit Siemens-Leuchten in einer Werkhalle. Es ist allerdings nicht damit getan, dass die vorhandenen Lampen durch stärkere ersetzt werden. Denn es müssen schon sämtliche Einflussgrößen berücksichtigt und aufeinander abgestimmt sein. Nur so kann eine Beleuchtung geschaffen werden, die zu einer wirklichen Leistungssteigerung führt.

Setzen Sie sich mit unseren erfahrenen Fachleuten zusammen — und Sie können sicher sein, die beste Lösung zu finden, denn:

Gemeinsam planen lohnt sich immer.

Siemens Elektrizitätserzeugnisse AG
Zürich Bern Lausanne



COCKTAIL

die neue Spannteppich-
Kollektion

Mit COCKTAIL beginnt eine neue Aera in Spannteppichen.
Sie können heute eine Auswahl aus einer nicht gekannten Vielfalt
an Farben, Strukturen und Materialien treffen.
Rationelle Fabrikationsmethoden und neue Verlegetechniken ergeben
eine spezielle Preisgestaltung, die es erlaubt,
COCKTAIL-Spannteppiche in jedem Raum zu verwenden.

Mit Spannteppichen wohnt sich's schöner —
COCKTAIL verwirklicht jeden Wunsch.

Verkauf und Fachberatung durch das Stammhaus:
HANS HASSLER & CO AG AARAU
und durch die Hassler-Häuser:

Bossart & Co AG Bern	Hans Hassler AG Luzern	J. Wyss SA Neuchâtel
Bossart & Co AG Biel	H. Rüegg-Perry AG Zürich	

Jedes gute Fachgeschäft führt COCKTAIL-Spannteppiche

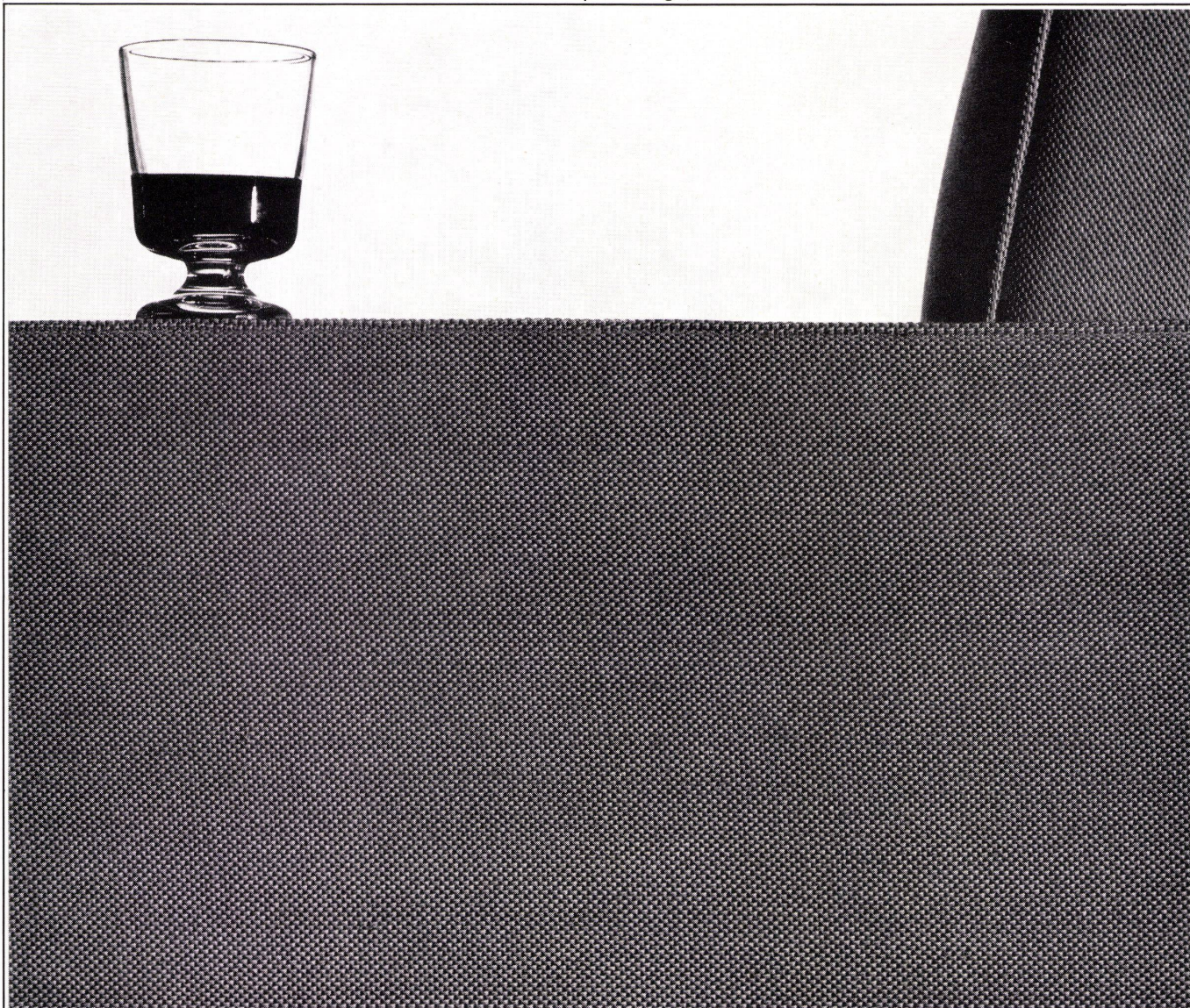
Polo¹⁾ + Scotchgard²⁾ ein neuer Möbelstoff mit neuen Eigenschaften

Polo¹⁾ ist ein neuer Stoff, entworfen durch die Textilabteilung der Knoll International, in der Schweiz gewoben aus Nylon-Taslan-Garn der Firma Du Pont, ausserordentlich haltbar, weich im Griff, elastisch, dehnbar und deshalb leicht zu verarbeiten. Als Polster luftdurchlässig und angenehm im Gebrauch.

Scotchgard²⁾ ist die neue Ausrüstung – eine Erfindung der Minnesota Mining Manufacturing Company – die dem Stoff neue Eigenschaften verleiht, das Eindringen von Schmutz verhindert, Oel, Tinte, Rotwein als Tropfen so isoliert, dass sie leicht zu entfernen sind.

Der neue Polo-Stoff mit seiner sensationellen Scotchgard-Ausrüstung wird durch die Wohnbedarf AG in der Schweiz in 6 exklusiven Farben hergestellt, auf Wohnbedarf-Modellen gezeigt und als Meterware angeboten. Für Grossbezüger stehen Musterkarten zur Verfügung.

Polo + Scotchgard, der neue Stoff für abnorm starke Beanspruchung (Hotel, Restaurant, Büro, Auto)



Wohnbedarf

Zürich Talstrasse 11 Telefon 051/27 59 30
Basel Aeschenvorstadt 43 Telefon 061/24 02 85

Wer soll sie planen?

Ein Spezialist natürlich, — ein erfahrener Fachmann, der es versteht, die Küche funktionell richtig in den Grundriss einzugliedern. Er muss mit allen Einzelheiten des modernen Küchenbaues vertraut sein, denn der Komfort offenbart sich in scheinbaren Kleinigkeiten.

Immer häufiger werden wir zur Detailplanung individueller Küchen von Architekten, Installateuren und

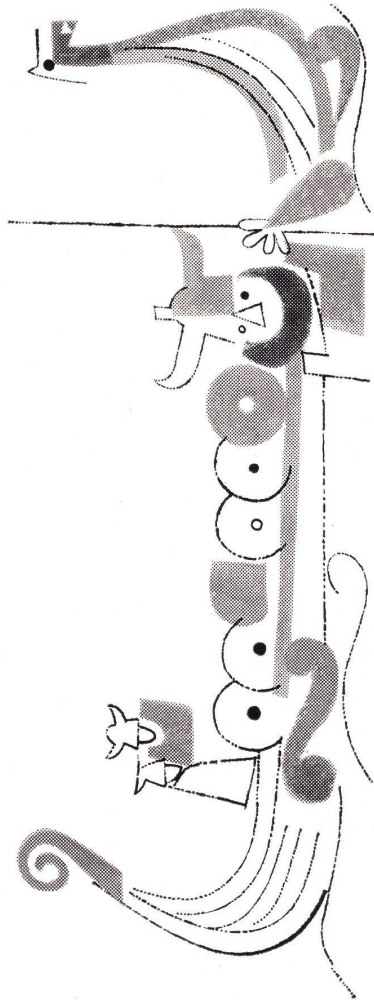


Bauherren schon im Planungsstadium beigezogen. Sie tun gut daran, denn sie wissen, dass wir über eine ausserordentlich vielseitige Erfahrung verfügen. Troesch-Küchen sind keine Experimentierküchen.

TROESCH

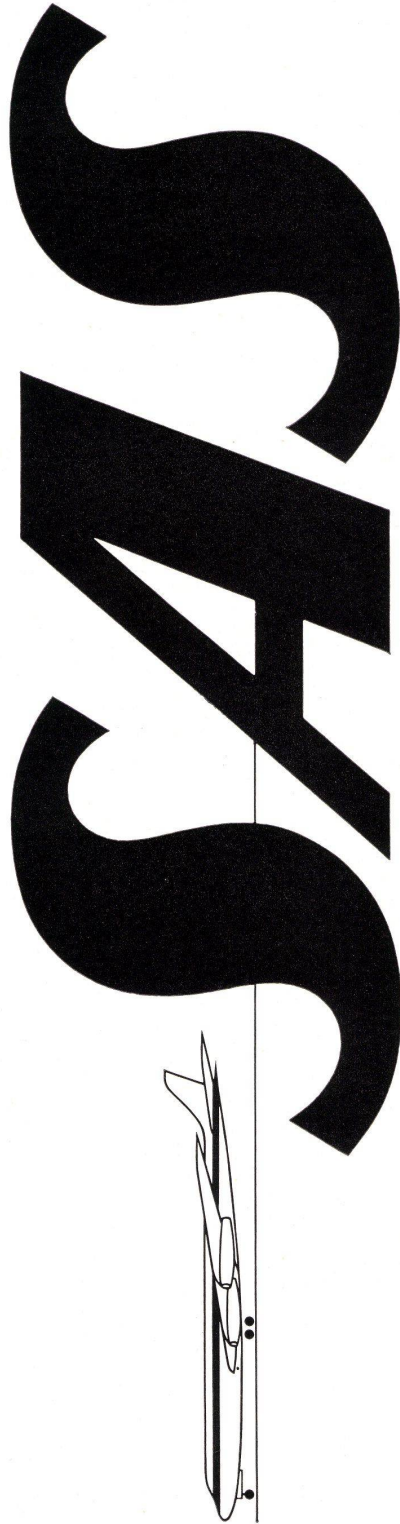
Küchen zeugen von grosser Fachkenntnis

Bern, Effingerstrasse 10, Tel. 031/2 21 51
Zürich, Ausstellungsstrasse 80, Tel. 051/42 22 77
Basel, Steinentorstrasse 26, Tel. 061/24 58 60



Unsere Piloten, Stewards
und Hostessen - das ganze
SAS-Flugteam - sind echte Wikinger.
Aber erschrecken Sie nicht! Natürlich
sind es nicht die bärtigen Wikinger,
die mit grossen Schnabelschiffen die
Welt eroberten . . . und doch haben
sie vieles gemeinsam. Statt tückische
Felsenriffe zuverlässig zu umfahren,
fliegen heute ihre Nachfahren mit
modernen Flugzeugen über die ganze
Welt. Erleben Sie an Bord der SAS
das «gewisse Etwas» der
skandinavischen Gastfreundschaft,
die Zuverlässigkeit und frohe
Atmosphäre der modernen Wikinger!

Scandinavian Airlines System

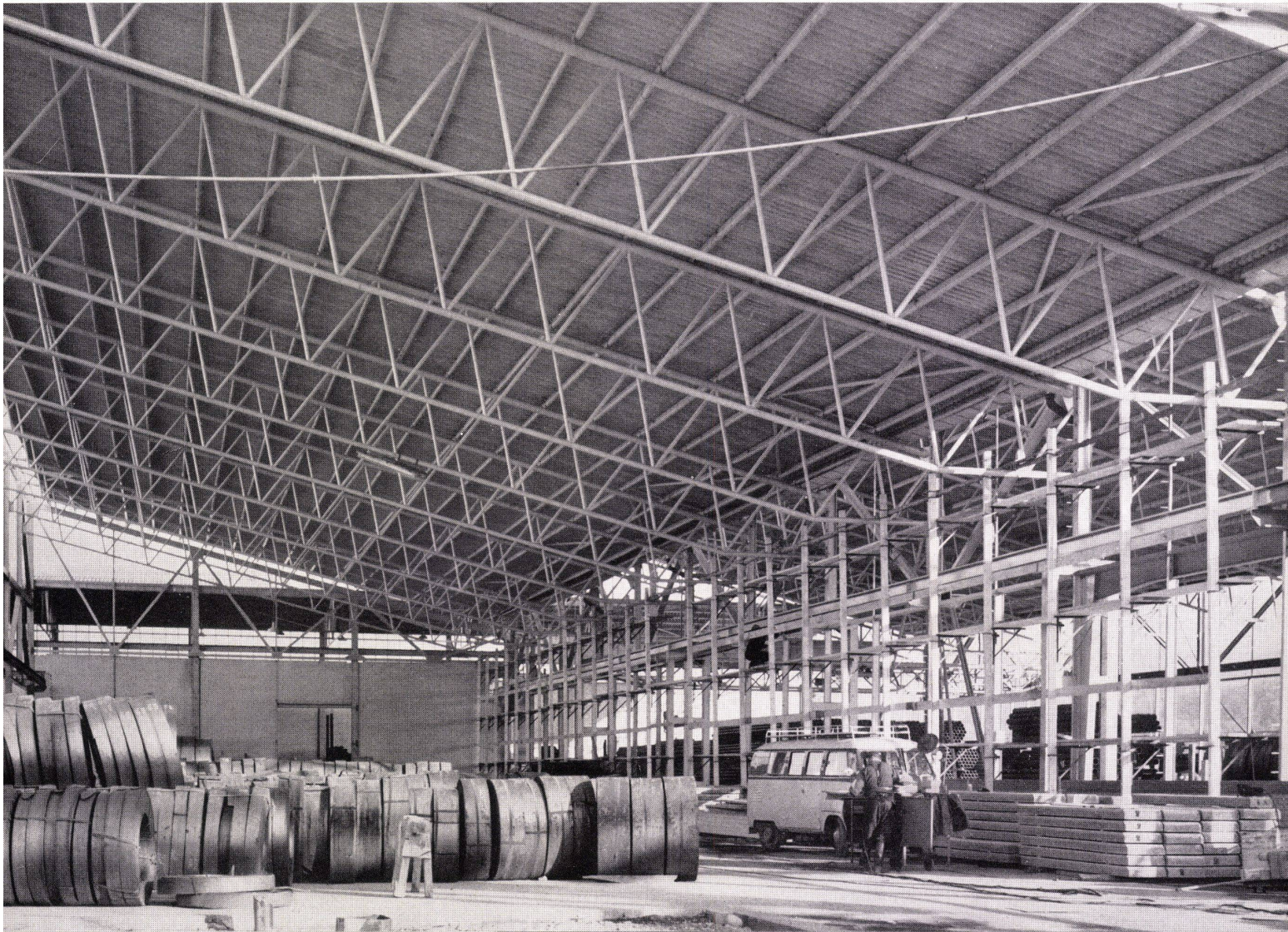


Auskunft durch Ihr Reisebüro oder durch
SAS Zürich, Bahnhofstrasse 13 Tel. 051 / 2711 94
SAS Genève, 30, Quai Général Guisan, Tél. 022 / 2633 66

Rohrkonstruktionen
leichter
schöner
wirtschaftlicher

constructions tubulaires
moins lourdes
plus esthétiques
plus économiques

stahl



ARFA **rohre**

ARFA Röhrenwerke AG Basel 2
Telefon 061 35 55 55

ARFA Usine à Tubes SA Bâle 2
Téléphone 061 35 55 55