

Zeitschrift: Bauen + Wohnen = Construction + habitation = Building + home : internationale Zeitschrift
Herausgeber: Bauen + Wohnen
Band: 15 (1961)
Heft: 10: 1930-1960

Werbung

Nutzungsbedingungen

Die ETH-Bibliothek ist die Anbieterin der digitalisierten Zeitschriften auf E-Periodica. Sie besitzt keine Urheberrechte an den Zeitschriften und ist nicht verantwortlich für deren Inhalte. Die Rechte liegen in der Regel bei den Herausgebern beziehungsweise den externen Rechteinhabern. Das Veröffentlichen von Bildern in Print- und Online-Publikationen sowie auf Social Media-Kanälen oder Webseiten ist nur mit vorheriger Genehmigung der Rechteinhaber erlaubt. [Mehr erfahren](#)

Conditions d'utilisation

L'ETH Library est le fournisseur des revues numérisées. Elle ne détient aucun droit d'auteur sur les revues et n'est pas responsable de leur contenu. En règle générale, les droits sont détenus par les éditeurs ou les détenteurs de droits externes. La reproduction d'images dans des publications imprimées ou en ligne ainsi que sur des canaux de médias sociaux ou des sites web n'est autorisée qu'avec l'accord préalable des détenteurs des droits. [En savoir plus](#)

Terms of use

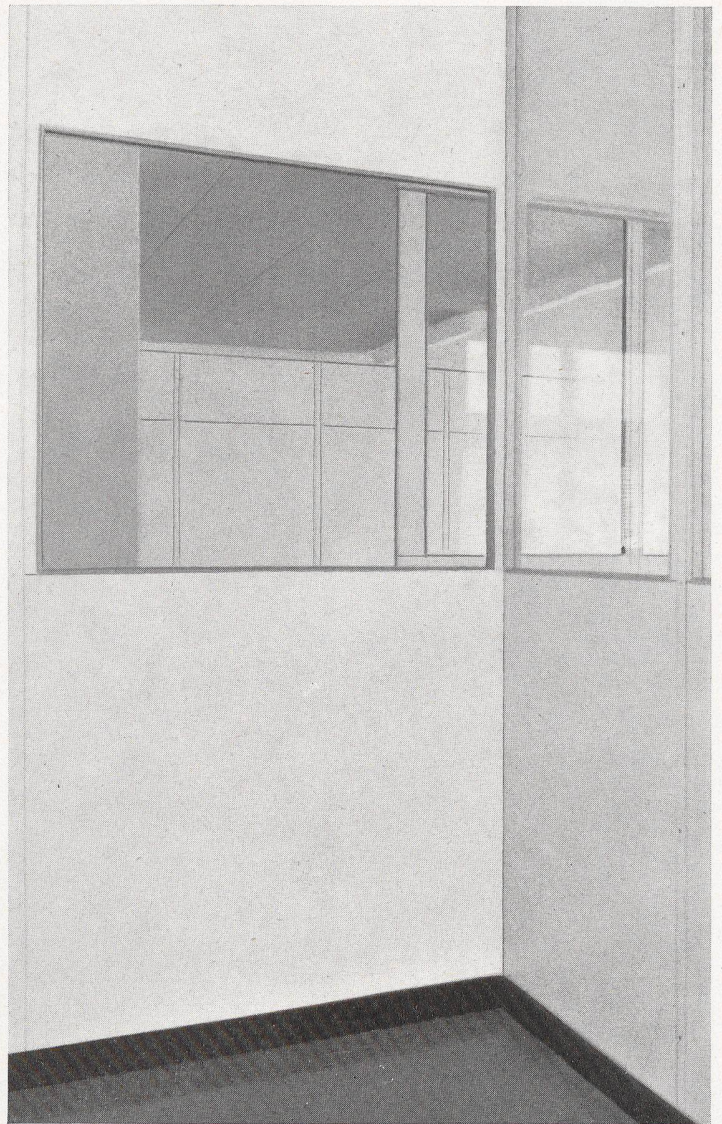
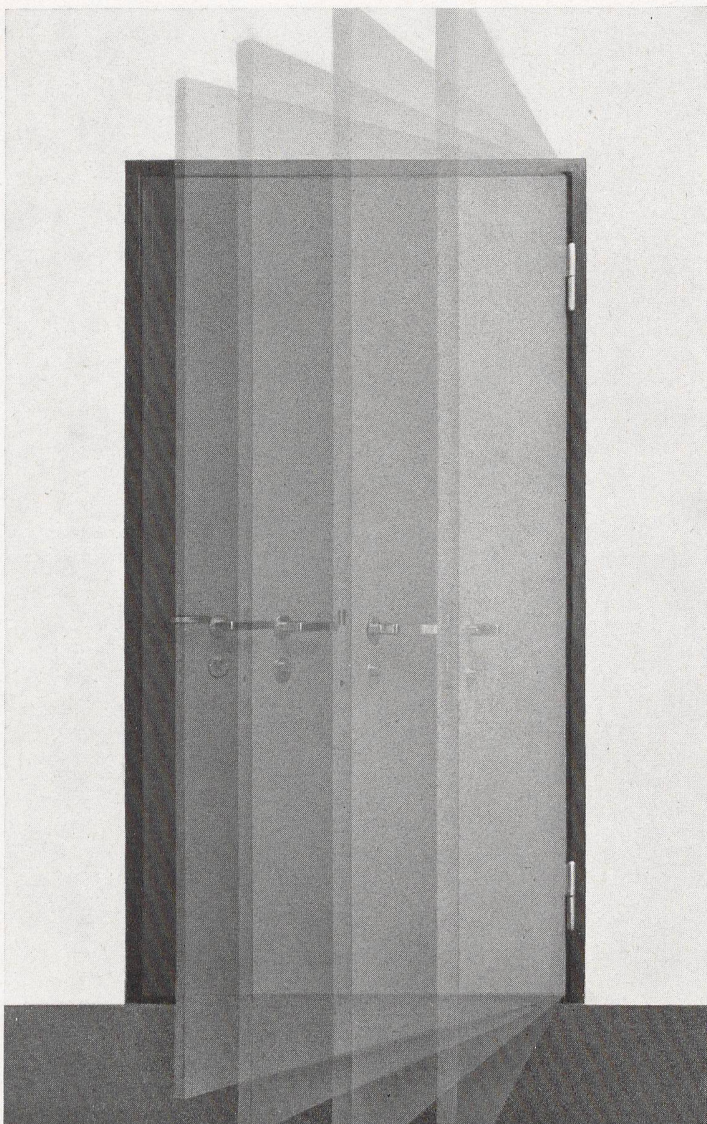
The ETH Library is the provider of the digitised journals. It does not own any copyrights to the journals and is not responsible for their content. The rights usually lie with the publishers or the external rights holders. Publishing images in print and online publications, as well as on social media channels or websites, is only permitted with the prior consent of the rights holders. [Find out more](#)

Download PDF: 23.02.2026

ETH-Bibliothek Zürich, E-Periodica, <https://www.e-periodica.ch>

RWD Kunstharztüren mit Stahlzargen und Kunstharzelementwände

Reppisch-Werke AG. Dietikon-Zürich Telefon 051 / 88 68 22

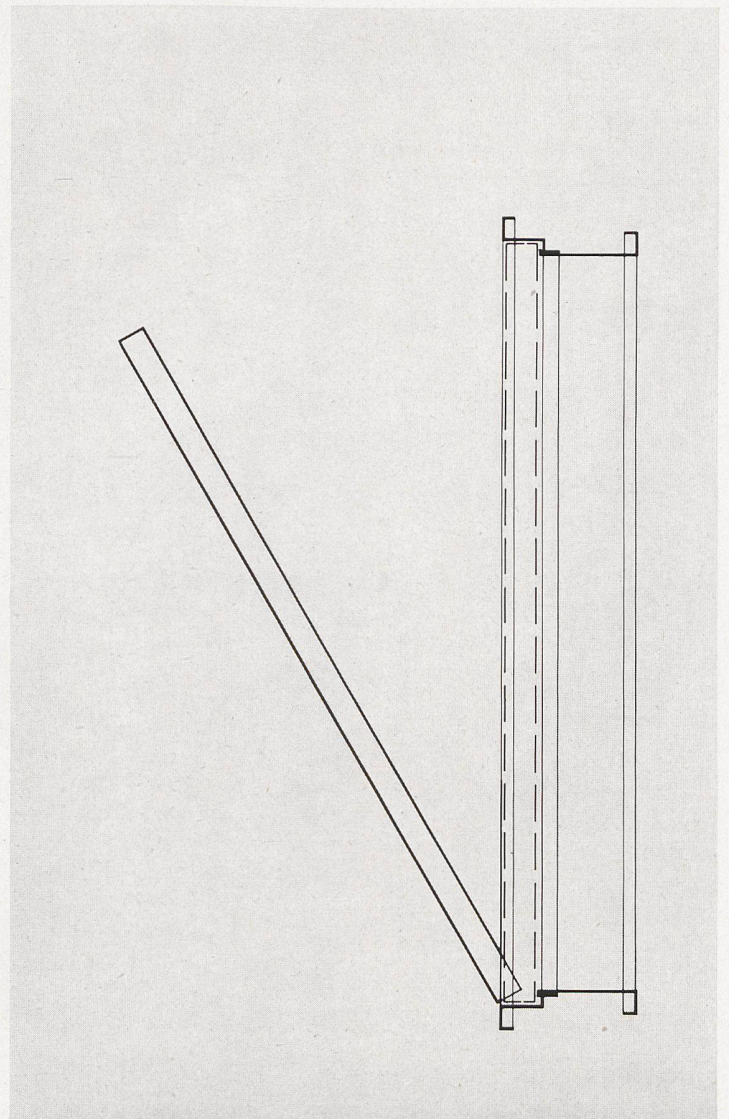
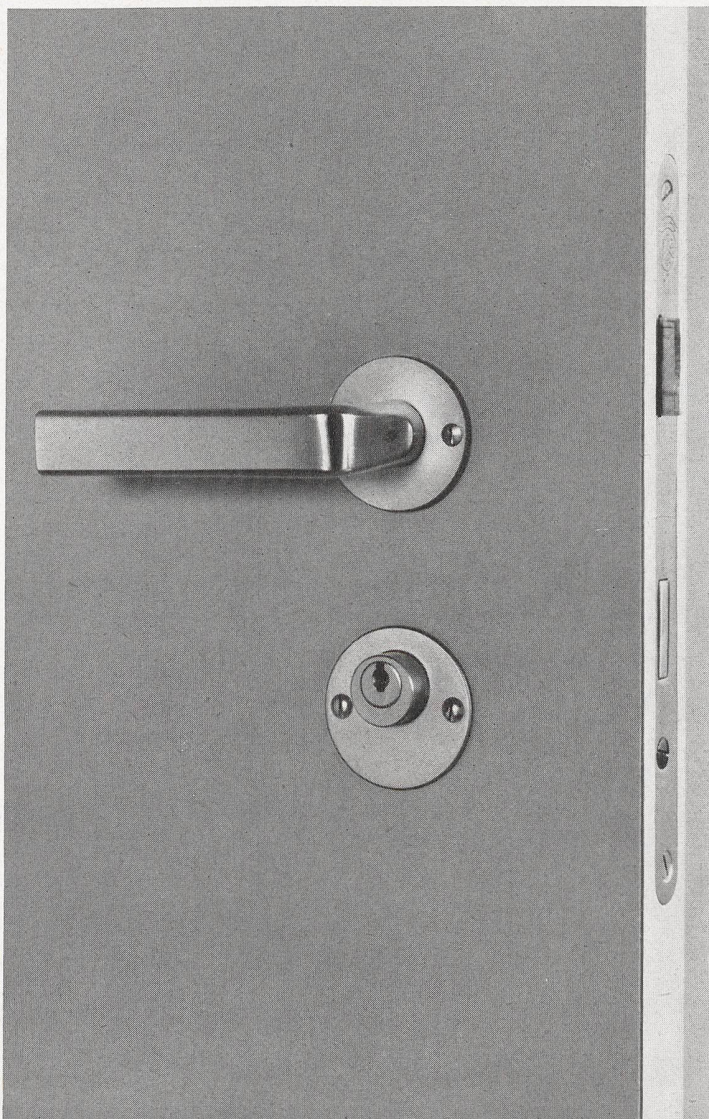


RWD Kunstharztüren mit Stahlzargen

fügen sich harmonisch in jeden Bau ein; sie sind formschön, unverwundlich, schalldämmend und erfüllen höchste ästhetische und praktische Anforderungen. Ihre hervorragende Bewährung in Industrie, Handel, Gewerbe, aber auch in öffentlichen Bauten, Spitälern, Schulhäusern, Laboratorien und Hotels ist eindeutig erwiesen.



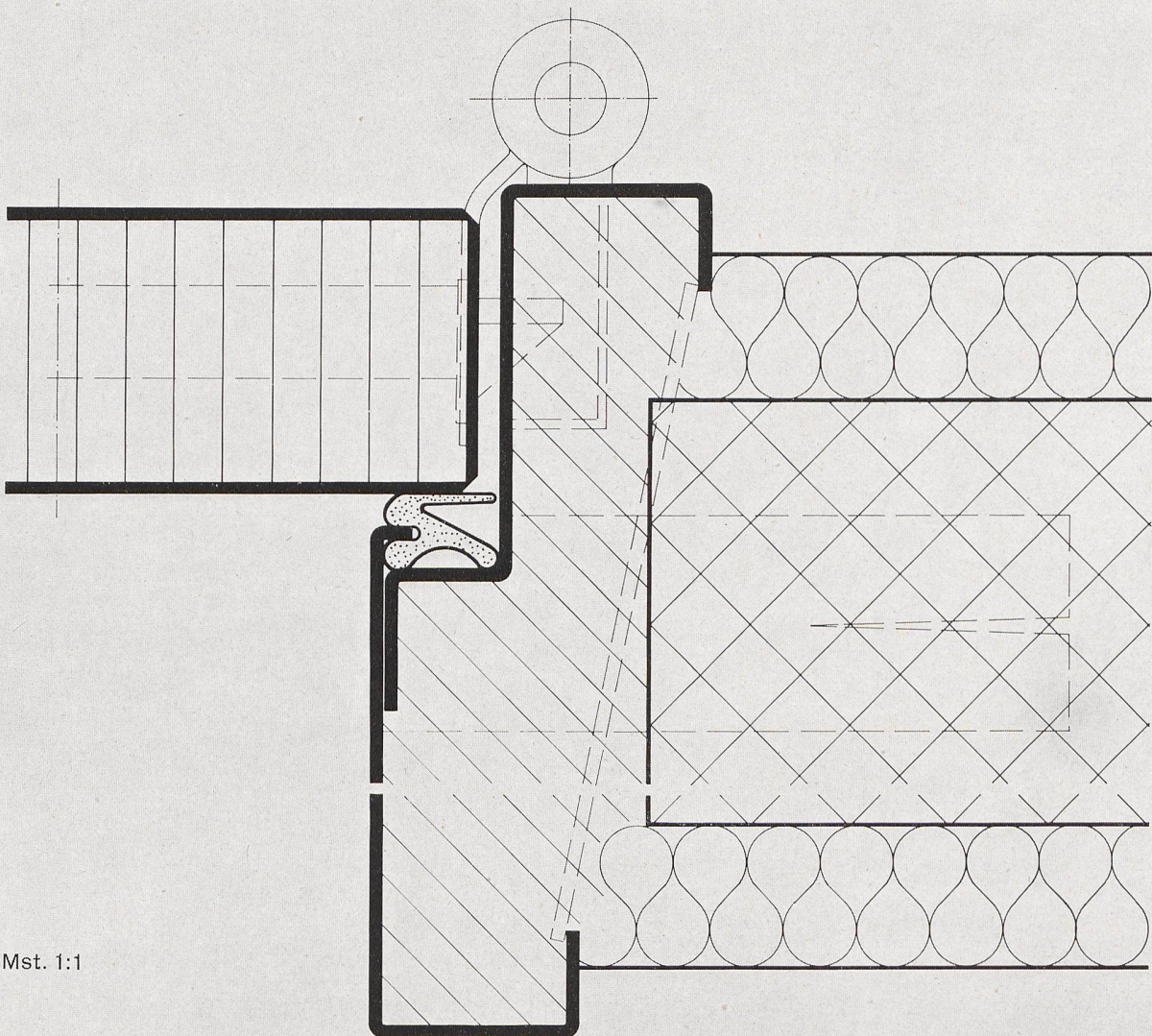
Die Türflügel aus erstklassigem Kunstharzmaterial sind vollkommen glatt und härter als Leichtmetall; die Oberfläche ist kratz- und stossicher, abriebfest, säurebeständig und weitgehend feuerhemmend. RWD-Kunstharztüren erübrigen jegliche Malerarbeit: bei gleichbleibender Schönheit entstehen während Jahrzehnten keine Unterhaltskosten. Die kalt profilierten, sehr präzise gearbeiteten Stahlzargen gewährleisten einfache und rasche Montage. RWD-Kunstharztüren bedeuten das Ergebnis 25-jähriger Fabrikationserfahrung und Forschungsarbeit. Sie werden in einem technisch vollkommen ausgebauten Betrieb mit modernsten elektronisch gesteuerten Anlagen angefertigt. Ihre rationelle Herstellung erlaubt die Lieferung zu erstaunlich günstigen Preisen.



Fabrikationsbeschreibung:

Türflügel 40 mm stark, stumpf einschlagend, allseitig mit 1,5 mm dicken Kunstharzplatten belegt, 11 Farben nach RWD-Kollektion. Geräuscharmes RWD-Einsteckschloss, zum Teil aus Nylon, mit RWD-Drücker-Garnitur. Bodenabschluss mit oder ohne Schwelle. Eck-Stahlzarge kalt profiliert, mit 3 Bändern, blank, 1 Schwellenwinkel. Bei Zargentiefen über 200 mm mit zusätzlichem Verbindungswinkel, 6 Flacheisenanker, Schliesslöcher mit mauerseitigem Schlosskasten. Alles elektrisch geschweisst und fertig grundiert. Funktionell richtig durchgebildete Gummidichtung mit gutem Sitz. Farbe dunkelgrau.

Reppisch-Werke AG. Dietikon-Zürich Telefon 051 / 88 68 22



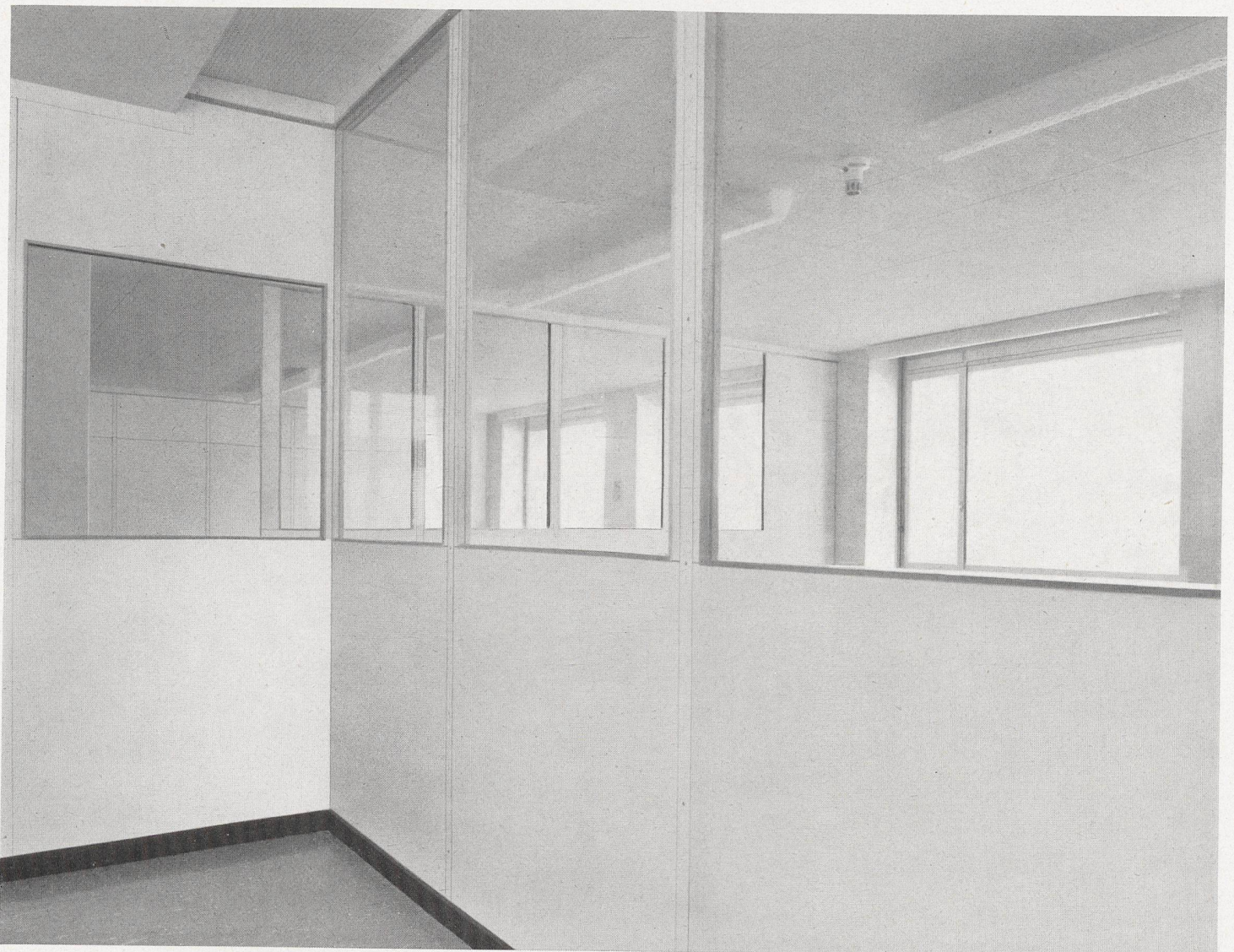
Mst. 1:1

RWD Kunstharzelementwände

Unabhängige Raumgestaltung mit RWD-Kunstharzelementwänden!
Die Tendenz im fortschrittlichen Industrie-, Geschäfts-, und Wohnungsbau geht dahin, alle Räume mit mobilen, schalldämmenden Trennwänden zu unterteilen. RWD Kunstharzelementwände sind im Hinblick auf diese Entwicklung schon vor Jahren in unser Fabrikationsprogramm aufgenommen worden und stehen



heute dem Architekten und Bauherrn als ausgereifte Konstruktion zur Verfügung. Sie bestehen aus einzelnen Teilen, die mühelos in kürzester Zeit montiert und demontiert werden können, ohne Decken, Wände, Böden zu beschädigen. RWD Kunstharzelementwände trotzen strengster Beanspruchung; sie sind unempfindlich gegen Stösse, Feuchtigkeit und lassen sich leicht reinigen. Wir liefern RWD-Kunstharzelementwände je nach Anforderung als Vollwände, – mit verglasten Einsätzen oder eingebauten Türen. Prüfen Sie ihre Eignung bei jedem Bauvorhaben und fragen Sie uns an: wir unterbreiten Ihnen gerne detaillierte Vorschläge und Berechnungen.
Reppisch-Werke AG. Dietikon-Zürich Telefon 051 / 88 68 22



zeitgemäss bauen

bauen mit

GRIESSER



Aadorf
052 4 71 12

Basel
061 34 63 63

Bern
031 2 26 42

Genf
022 33 82 04

Lausanne
021 26 18 40

Lugano
091 3 44 31

Luzern
041 2 72 42

St.Gallen
071 23 14 76

Zürich
051 23 73 98

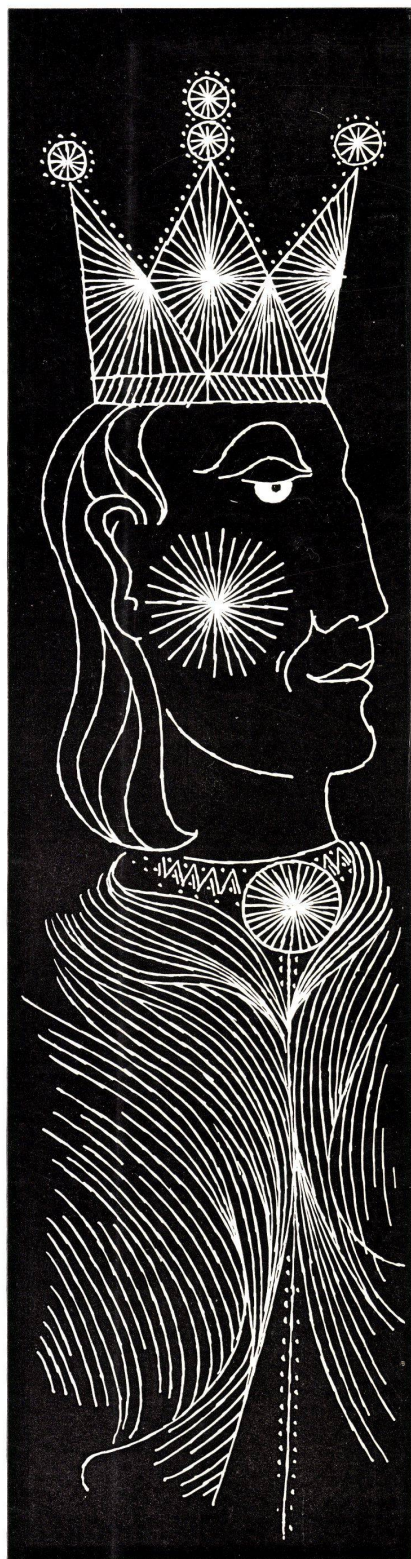
Solomatic Raff- und Rollstoren
Alucolor Aluminium-Rolladen
Holz- und Stahlrolladen

Jalousieladen

Stoffrouleaux
Sonnenstoren
Verdunkelungsanlagen

Roll- und Scherengitter

Kipp- und Schwenktore
Andere Torkonstruktionen
Trennwände Holoplast



PARQUET



PARKETT

Königlich wohnen Sie auf BW-Parkett

BAUWERK AG

Telefon 071 / 7 37 33

St. Margrethen SG