

Zeitschrift: Bauen + Wohnen = Construction + habitation = Building + home : internationale Zeitschrift
Herausgeber: Bauen + Wohnen
Band: 15 (1961)
Heft: 10: 1930-1960

Werbung

Nutzungsbedingungen

Die ETH-Bibliothek ist die Anbieterin der digitalisierten Zeitschriften auf E-Periodica. Sie besitzt keine Urheberrechte an den Zeitschriften und ist nicht verantwortlich für deren Inhalte. Die Rechte liegen in der Regel bei den Herausgebern beziehungsweise den externen Rechteinhabern. Das Veröffentlichen von Bildern in Print- und Online-Publikationen sowie auf Social Media-Kanälen oder Webseiten ist nur mit vorheriger Genehmigung der Rechteinhaber erlaubt. [Mehr erfahren](#)

Conditions d'utilisation

L'ETH Library est le fournisseur des revues numérisées. Elle ne détient aucun droit d'auteur sur les revues et n'est pas responsable de leur contenu. En règle générale, les droits sont détenus par les éditeurs ou les détenteurs de droits externes. La reproduction d'images dans des publications imprimées ou en ligne ainsi que sur des canaux de médias sociaux ou des sites web n'est autorisée qu'avec l'accord préalable des détenteurs des droits. [En savoir plus](#)

Terms of use

The ETH Library is the provider of the digitised journals. It does not own any copyrights to the journals and is not responsible for their content. The rights usually lie with the publishers or the external rights holders. Publishing images in print and online publications, as well as on social media channels or websites, is only permitted with the prior consent of the rights holders. [Find out more](#)

Download PDF: 23.02.2026

ETH-Bibliothek Zürich, E-Periodica, <https://www.e-periodica.ch>

ELCO

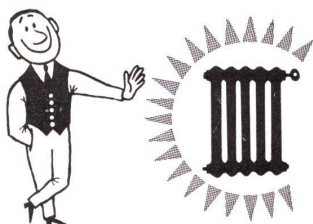


Elco-Ölfeuerungen werden überall eingebaut, wo Wert auf eine absolut zuverlässige und sparsame Wärmequelle gelegt wird.

Zürich, Militärstraße 76
Telefon 051 25 07 51

ELCO-ÖLFEUERUNGEN AG

Mehr Wärme — weniger Brennstoff



**EMB-
UMWÄLZPUMPEN**
für Zentralheizungen



EMB Elektromotorenbau AG
Birsfelden
Tel. 061/4118 50

Spengler



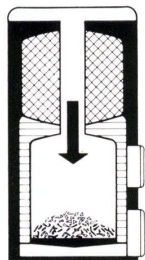
arbeiten

Moderne Verformung in
traditionell-dauerhafter
Scherrer-Qualität.

JAKOB **SCHERRER** SÖHNE

Allmendstrasse 7 Zürich 2/59
Tel. 051/25 79 80

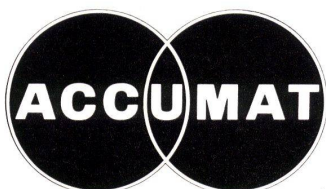
ACCUMAT



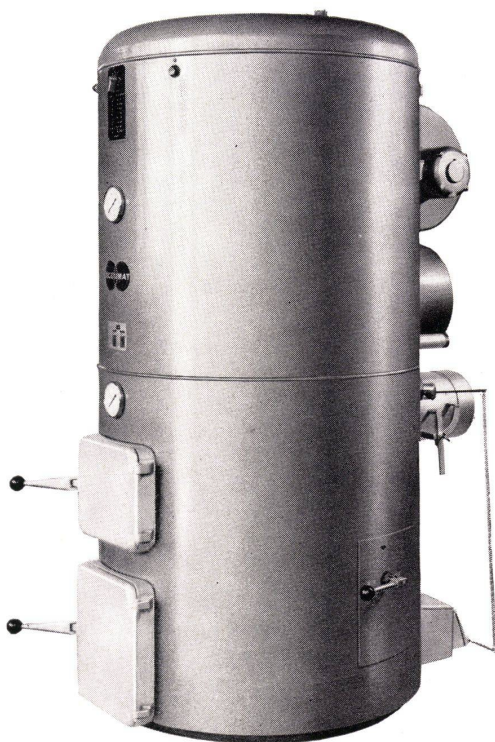
Für Einfamilienhäuser, Mehrfamilienhäuser, Restaurants, Hotels, Schulen, Spitäler, Anstalten, Fabriken usw., kurz überall dort, wo es auf Betriebssicherheit und hohe Wirtschaftlichkeit ankommt.

Wer hohe Ansprüche stellt

an Wirtschaftlichkeit, Betriebssicherheit und Wohnkomfort, wählt den ACCUMAT. Diese universelle Kombination von Zentralheizungskessel und Boiler mit dem neuartigen Vertikal-Brenner verfeuert ohne Umstellung Heizöl, feste Brennstoffe und Abfälle. Volle Nennleistung auch bei Koksfeuerung. Grosse Brennstoffersparnis dank optimaler Wärmeausnutzung. Billiges Warmwasser praktisch unbeschränkt im Sommer und im Winter. Technische Unterlagen und Referenzliste stehen Ihnen zur Verfügung.



ACCUM AG GOSSAU ZH



Innenbau:

Gruppe	Wo einzusetzen	Geeignet	Bedingt geeignet
Boden	Bungalow Wohnungsbau, Hallen und Messestände in vorgefertigter Bauweise.	Fußböden, Unterboden bei Schutz der Trittfäche durch Belag.	Ohne Versiegelung der Trittfäche mit Lack, Belag oder Teppichboden ist die Spanplatte als Fußboden nicht geeignet.
Wand	Innenausbauten im Wohnungsbau, Industriebau, Ladenbau, Schiffbau. Wärmedämmende und günstige akustische Eigenschaften. Vorgefertigte Bauteile.	Wandbekleidungen in Brüstungs-, Tür-, Decken- und Raumhöhe, verdeckte und betonte Fuge, auf Lattenrost, fächerförmig, geschweift. Einbauwand, Regalwand, feste, versetzbare, bewegliche Trennwände, Türen, Eßnischen, Kabinen, Heizungsverkleidungen usw.	
Decke	Wie oben – zusätzlich im Hallenbau.	Deckenverkleidungen, Kasettendecken usw. Mit verdeckter und betonter Fuge, abgehängt, auf Lattenrost, fächerförmig, bogenförmig, mit eingebauten Lichtbändern.	Bogenförmig
Ladenbau	Theken, Schau- fenster, Vitrinen, Vertäfelungen, Schalter, Regale usw.	Alle plattenartigen Teile.	
Landfahrzeuge	Innenausbau von D-Zug-Wagen, Baustellenwagen, Wohnwagen, Ausstellungswagen.	Plattenartige Teile, die nicht Bestandteil der Konstruktion sind.	Teile, die starken Erschütterungen ausgesetzt sind.
Wasserfahrzeuge	Kabinen, Wandungen, Trennwände, Eigner-, Offiziers-, Mannschaftsräume, Passagiersalons, Brückenausbau.	Möbel, Innenausbauten und Trennwände, die den Bedingungen «feuerhemmend» entsprechen müssen.	

Außenbau

Wand	Wochenendbau, Bungalow, Freizeitklausen, Verkaufsstände, Hallen, Leichtbauten und Unterstände, Gebäuden, Zäune, Schilder usw.	Als Bauelement (besonders Fertigbauweise), Spanplatte muß durch geeignete Behandlung wetterfest gemacht werden.	Als Mauervorhang, im Wohnungsbau oder Industriebau. Wenig praktische Erfahrung.
Dach	Wie oben.	Flach- oder Satteldach, einfach- oder doppelwandig, je nach Verwendungszweck. Schnittflächen versiegeln, Platte durch Abdeckung (Bitumenpappe) schützen.	Im Hallenbau, Wohnungsbau und Industriebau. Wenig praktische Erfahrung. H.H.