

Zeitschrift: Bauen + Wohnen = Construction + habitation = Building + home : internationale Zeitschrift

Herausgeber: Bauen + Wohnen

Band: 15 (1961)

Heft: 9

Artikel: St. Catherine's College in Oxford = Colle St. Cathérine à Oxford

Autor: [s.n.]

DOI: <https://doi.org/10.5169/seals-330844>

Nutzungsbedingungen

Die ETH-Bibliothek ist die Anbieterin der digitalisierten Zeitschriften auf E-Periodica. Sie besitzt keine Urheberrechte an den Zeitschriften und ist nicht verantwortlich für deren Inhalte. Die Rechte liegen in der Regel bei den Herausgebern beziehungsweise den externen Rechteinhabern. Das Veröffentlichen von Bildern in Print- und Online-Publikationen sowie auf Social Media-Kanälen oder Webseiten ist nur mit vorheriger Genehmigung der Rechteinhaber erlaubt. [Mehr erfahren](#)

Conditions d'utilisation

L'ETH Library est le fournisseur des revues numérisées. Elle ne détient aucun droit d'auteur sur les revues et n'est pas responsable de leur contenu. En règle générale, les droits sont détenus par les éditeurs ou les détenteurs de droits externes. La reproduction d'images dans des publications imprimées ou en ligne ainsi que sur des canaux de médias sociaux ou des sites web n'est autorisée qu'avec l'accord préalable des détenteurs des droits. [En savoir plus](#)

Terms of use

The ETH Library is the provider of the digitised journals. It does not own any copyrights to the journals and is not responsible for their content. The rights usually lie with the publishers or the external rights holders. Publishing images in print and online publications, as well as on social media channels or websites, is only permitted with the prior consent of the rights holders. [Find out more](#)

Download PDF: 23.02.2026

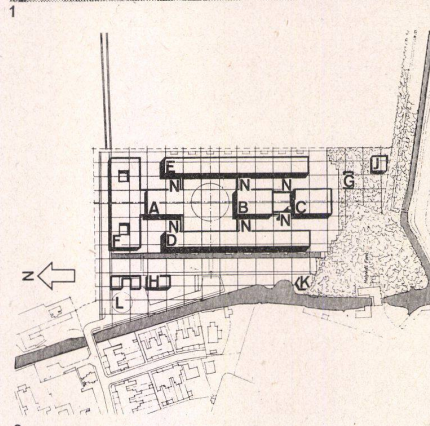
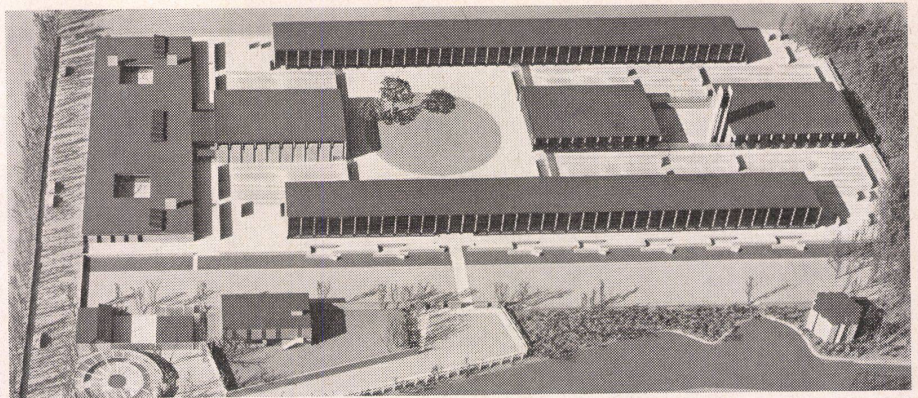
ETH-Bibliothek Zürich, E-Periodica, <https://www.e-periodica.ch>

Arne Jacobsen und Knud Holscher

St. Catherine's College in Oxford

Collège St. Cathérine à Oxford.

Entwurf 1960, im Bau



1
Modellansicht von Westen.
Vue de maquette de l'ouest.
West view of model.

2
Lageplan 1:6000.
Plan de situation.
Site plan.

- A Eßsaal / Salle à manger / Dining-hall
- B Bibliothek / Bibliothèque / Library
- C Auditorium / Auditoire / Lecture hall
- D Westtrakt mit Arbeits- und Schlafzimmer für Studenten / Bâtiment ouest avec studios de travail et chambres à coucher des étudiants / West building with studies and bedrooms for students.
- E Osttrakt mit Arbeits- und Schlafzimmer für Studenten / Bâtiment est avec studios de travail et chambres à coucher des étudiants / East building with studies and bedrooms for students
- F Gemeinschafts-, Verwaltungs- und Diensträume / Salles de communauté, d'administration et de service / Common rooms, administration and service block
- G Kapelle / Chapelle / Chapel
- H Vorsteherwohnungen / Appartement du concierge / Master's house
- J Spielfeld / Terrain de jeu / Playing-field
- K Musikgebäude / Bâtiment de musique / Music building
- L Fahrradplatz / Vélos / Cycles
- N Überdeckte Wege / Chemins couverts / Covered ways

3
Vor den Wohn- und Arbeitsräumen der Studenten auf der Westseite. Im Hintergrund das Wohngebäude der Vorsteher.

Devant les studios d'étude et chambres à coucher des étudiants ouest, à l'arrière-plan le bâtiment du concierge.

In front of the students' studies and bedrooms, on the west side, in the background the Master's house.

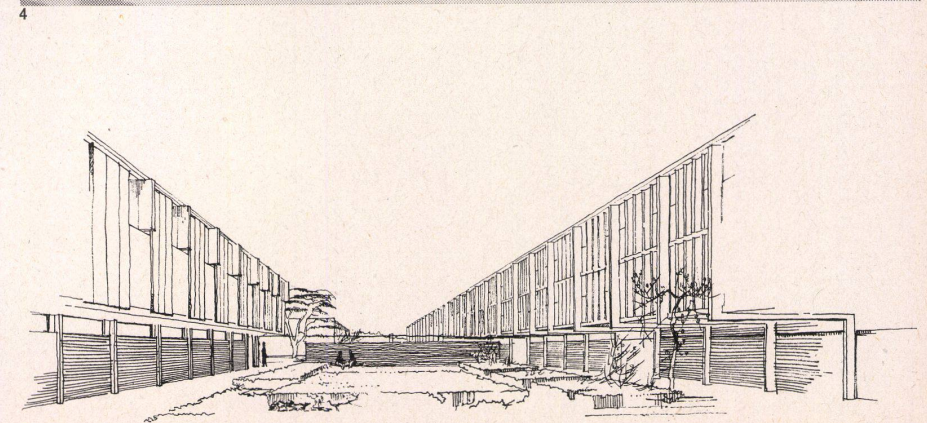
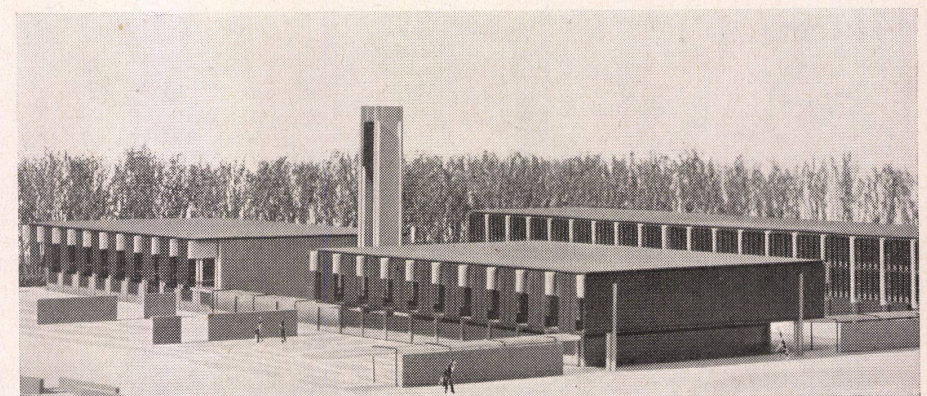
4
Südwestansicht. Im Vordergrund das Auditorium, hinten links das Bibliotheksgebäude.

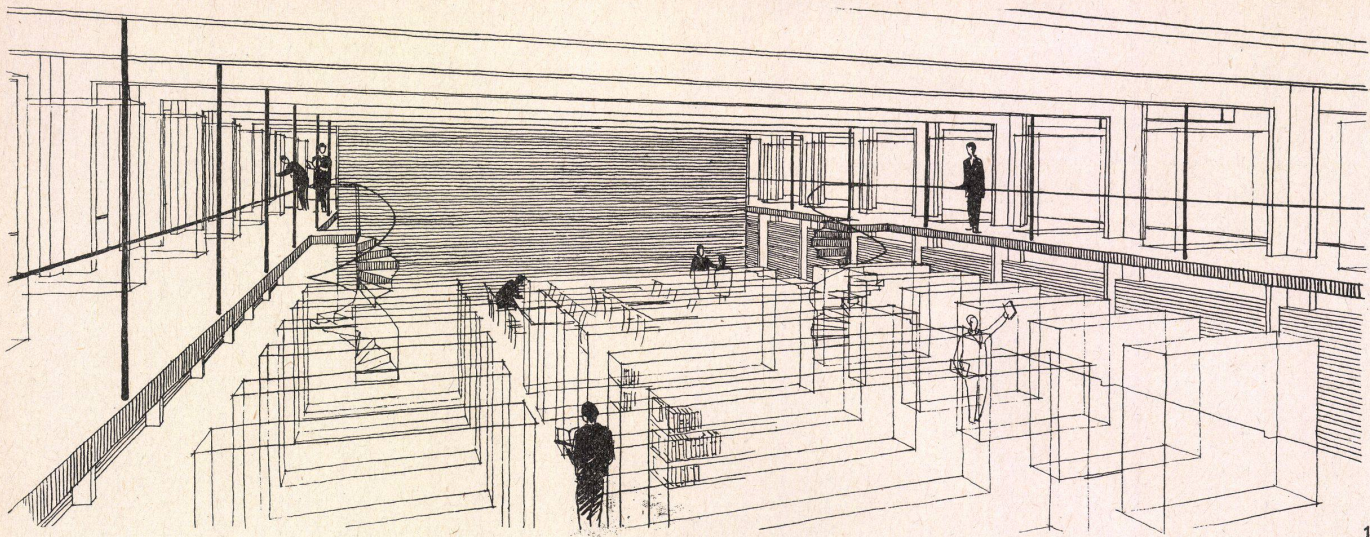
Vue sud-ouest. Au premier plan l'auditoire, en arrière, à gauche le bâtiment de la bibliothèque.

Southwest view. In the foreground the auditorium, behind to the left the library building.

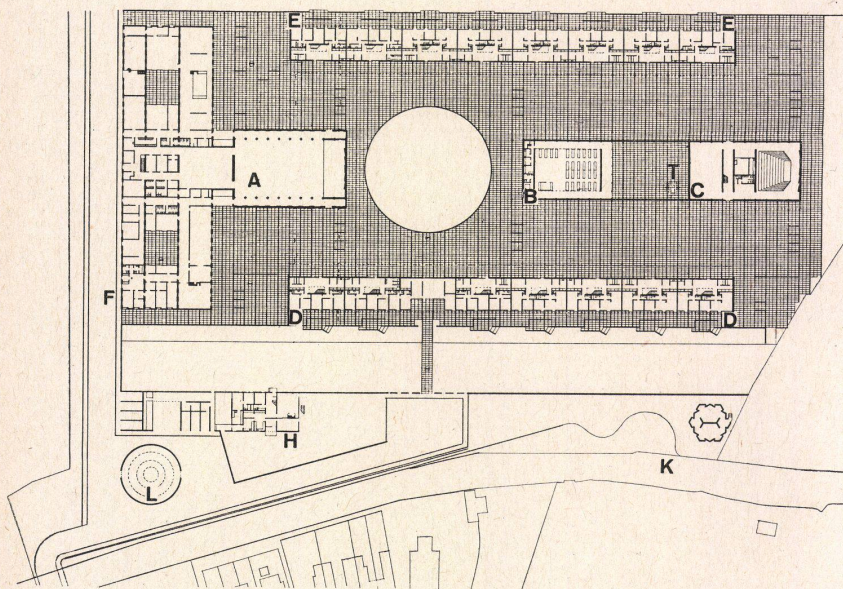
5
Links die Ostfassade des Bibliotheksgebäudes und rechts der Wohn- und der Arbeitstrakt der Studenten auf der Westseite.

A gauche, la façade est du bâtiment de bibliothèque et à droite l'aile de travail et d'habitation des étudiants, ouest.
To the left the east elevation of the library building and to the right the residential and working section for students on the west side.





1
Bibliothek.
Bibliothèque.
Library.

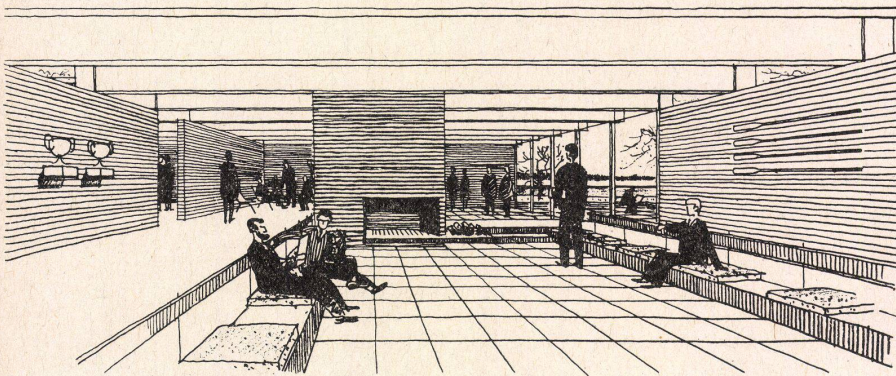


2
Grundriß Erdgeschoß 1:2000.
Plan de rez-de-chaussée.
Plan of ground floor.

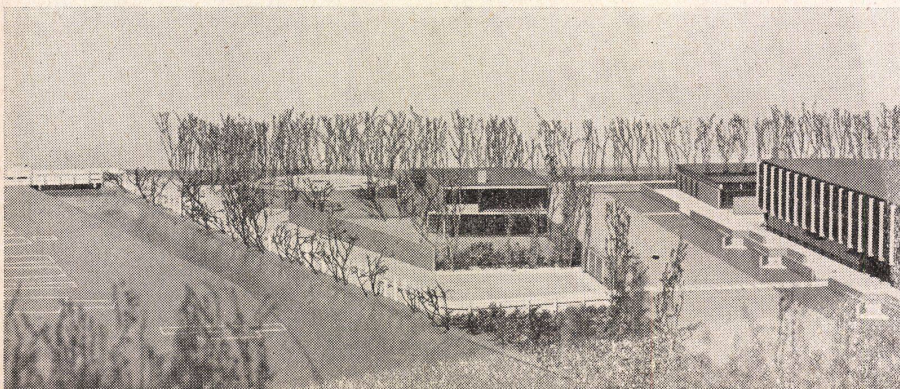
- A Eßsaal / Salle à manger / Dining-hall
- B Bibliothek / Bibliothèque / Library
- C Auditorium / Auditoire / Lecture hall
- D Westtrakt mit Arbeits- und Schlafzimmer für Studenten / Bâtiment ouest avec studios de travail et chambres à coucher des étudiants / West block with studies and bedrooms for students
- E Osttrakt mit Arbeits- und Schlafzimmer für Studenten / Bâtiment est avec studios de travail et chambres à coucher des étudiants / East block with studies and bedrooms for students
- F Gemeinschafts-, Verwaltungs- und Diensträume / Salle de communauté, d'administration et de service / Common rooms, administration and service rooms
- H Wohnung des Vorstehers / Maison du concierge / Master's house
- K Musikgebäude / Bâtiment de musique / Music rooms
- L Fahrräder / Vélos / Cycles
- T Glockenturm / Clocher / Clock tower

3
Kaminplatz im Gemeinschaftsraum für die Schüler der Unterstufe.
Coin de cheminée dans la salle de communauté pour les élèves du degré inférieur.
Fireplace sitting area in the Junior Common Room.

4
Das Gebäude mit der Wohnung des Vorstehers von Süden gesehen.
Le bâtiment du concierge, vu du sud.
South view of the Master's house.



3



4

Das College enthält eine Oberrealschule und ein humanistisches Gymnasium, an denen je 200 Knaben studieren.

Das Baugelände mißt 315 a. Bauherrin ist die Universität. Am 4. November wird die englische Königin den Grundstein legen. Der erste Teil soll im Oktober 1962, der ganze Bau im Jahre 1964 bezugsbereit sein. Die Kosten werden auf 1,1 Millionen Pfund geschätzt.

In den beiden langen Wohnbauten auf der Ost- und Westseite befinden sich 292 Zimmer, in denen die Studenten wohnen und arbeiten. Für die Lehrer werden 46 Wohnungen gebaut. Alle Studentenzimmer sind 3 m breit und 2,3 m hoch; die Tiefe der Zimmer beträgt 4 bis 5 m.

Die beiden langgestreckten Wohnbauten haben je im Abstand von 3,15 m 7,5 m hohe Betonquerwände, auf welche vorfabrizierte Betondecken und Betondachplatten gelegt sind. Die Tragelemente der übrigen Bauten werden ebenfalls vorfabriziert: die Pfeiler im Kreuzprofil und 1,5 m hohe Träger über dem Eßsaal, der Bibliothek und den Auditorien; über dem Gemeinschafts- und Verwaltungsbau sind die Träger 60 cm hoch.

Die Wände werden mit gelblichgrauen Backsteinen gemauert. Die Fenstergläser sind in Bronzerahmen gefaßt.

üe