

Zeitschrift: Bauen + Wohnen = Construction + habitation = Building + home : internationale Zeitschrift

Herausgeber: Bauen + Wohnen

Band: 15 (1961)

Heft: 8: Lebendige Schule = Ecole vivante = Living school

Artikel: Mittelschule in Joliet, Illinois = Ecole secondaire à Joliet, Illinois = Junior High School in Joliet, Illinois

Autor: [s.n.]

DOI: <https://doi.org/10.5169/seals-330815>

Nutzungsbedingungen

Die ETH-Bibliothek ist die Anbieterin der digitalisierten Zeitschriften auf E-Periodica. Sie besitzt keine Urheberrechte an den Zeitschriften und ist nicht verantwortlich für deren Inhalte. Die Rechte liegen in der Regel bei den Herausgebern beziehungsweise den externen Rechteinhabern. Das Veröffentlichen von Bildern in Print- und Online-Publikationen sowie auf Social Media-Kanälen oder Webseiten ist nur mit vorheriger Genehmigung der Rechteinhaber erlaubt. [Mehr erfahren](#)

Conditions d'utilisation

L'ETH Library est le fournisseur des revues numérisées. Elle ne détient aucun droit d'auteur sur les revues et n'est pas responsable de leur contenu. En règle générale, les droits sont détenus par les éditeurs ou les détenteurs de droits externes. La reproduction d'images dans des publications imprimées ou en ligne ainsi que sur des canaux de médias sociaux ou des sites web n'est autorisée qu'avec l'accord préalable des détenteurs des droits. [En savoir plus](#)

Terms of use

The ETH Library is the provider of the digitised journals. It does not own any copyrights to the journals and is not responsible for their content. The rights usually lie with the publishers or the external rights holders. Publishing images in print and online publications, as well as on social media channels or websites, is only permitted with the prior consent of the rights holders. [Find out more](#)

Download PDF: 23.02.2026

ETH-Bibliothek Zürich, E-Periodica, <https://www.e-periodica.ch>



Skidmore, Owings und Merrill, Levon Seron

Mittelschule in Joliet, Illinois

Ecole secondaire à Joliet, Illinois
Junior High School in Joliet, Illinois

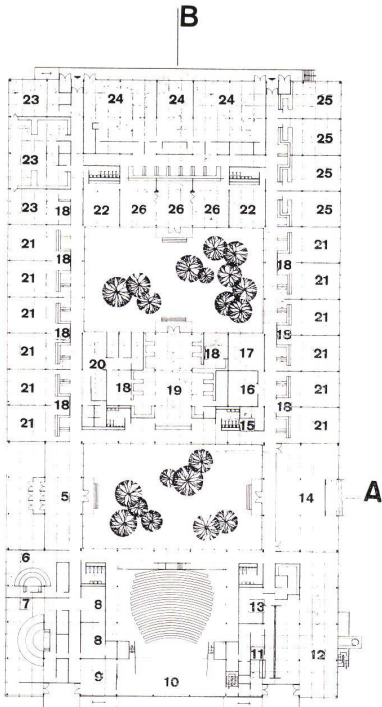
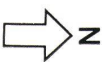
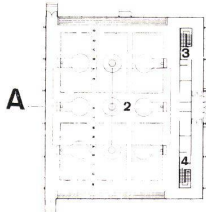
Entwurf 1955, gebaut 1955—57

- 1 Haupteingang. Links die Doppelturnhalle.
Entrée principale. A gauche la halle de gymnastique double.
Main entrance. To the left the double gymnasium.
- 2 Schnitt AA durch Turnhalle, Eingang und Schulgebäude 1:1300.
Section AA de la halle de gymnastique, entrée et bâtiment d'école.
Section AA through the gymnasium, entrance and school-building.

- 3 Lageplan 1:4000.
Plan de situation.
Site plan.
- 4 Grundriß 1:1300.
Plan.
1 Eingang / Entrée / Entrance
2 Doppelturnhalle / Halle de gymnastique double / Double gymnasium
3 Zu den Knabengarderoben / Attenant aux garderobes des garçons / To boys' lockers
4 Zu den Mädchengarderoben / Attenant aux garderobes des filles / To girls' lockers



3



B

4



5

Die Schule in Joliet, einer blühenden Stadt des mittleren Westens, steht inmitten eines großen Eichenwaldes.

Das Raumprogramm wurde in mehreren Sitzungen von der Schulleitung und den Lehrern gemeinsam mit den Architekten diskutiert und festgelegt. Weil in der Stadt geeignete Räumlichkeiten fehlen, wurde großes Gewicht darauf gelegt, Räume zu schaffen, die nicht nur von der Schule, sondern auch von der Öffentlichkeit benutzt werden können, zum Beispiel die Aula und die Turnhalle als Theatersaal. Einen wesentlichen Punkt des Raumprogrammes bildeten die Erweiterungsmöglichkeiten, weil sehr wahrscheinlich in den nächsten Jahren das ganze Schul- und Lehrprogramm erneuert wird. Vorläufig können 600 Schüler der 7. und 8. Schulklasse (12–15jährige) aufgenommen werden; nach dem Vollausbau werden es 900 Schüler sein.

Die Schule ist in 4 Raumgruppen aufgeteilt.

Die erste Gruppe bildet die doppelte Turnhalle außerhalb des großen Baukörpers. Die beiden Hallen sind aber nicht unterteilt, sondern gegeneinander geöffnet.



6

- 5 Eingangshalle / Hall d'entrée / Lobby
- 6 Gesang / Chant / Choral
- 7 Orchester / Orchestre / Orchestral
- 8 Musikübungszimmer / Salle d'exercice de musique / Music practice
- 9 Bühnengarderobe / Garderobe / Off stage
- 10 Bühne und Aula / Scène et aula / Stage and auditorium
- 11 Küche / Cuisine / Kitchen
- 12 Speisesaal / Salle à manger / Cafeteria
- 13 Lehrerzimmer / Corps enseignant / Faculty
- 14 Ausstellungen usw. / Expositions, loisirs, etc. / Activities
- 15 Installationsraum / Salle des installations / Mechanical
- 16 Lager / Magasin / Store
- 17 Vortragsraum / Salle de conférences / Speech
- 18 Diskussionszimmer / Parloir / Conference
- 19 Bibliothek / Bibliothèque / Library

- 20 Schulverwaltung / Administration de l'école / Administration
- 21 Klassenzimmer / Salle de leçon / General academic
- 22 Spezialklasse für zurückgebliebene Schüler / Classe spéciale / Special education
- 23 Hauswirtschaftsräume / Arts ménagers / Home arts
- 24 Werkstätten / Ateliers / Shop
- 25 Schulzimmer für naturwissenschaftlichen Unterricht / Classe pour l'enseignement des sciences naturelles / Science rooms
- 26 Handarbeits- und Handfertigkeitsträume / Travaux manuels / Arts and Crafts

5
Schnitt BB 1:1300.
Section BB.

6
Ansicht von Nordosten.
Vue du nord-est.
View from the north-east.

7
Blick von der Eingangshalle in einen Innenhof. Im Hintergrund der Raum für Ausstellungen usw., rechts im Hintergrund der Aufbau des Theatersaales.
Vue du hall d'entrée vers une cour intérieure. A l'arrière-plan, la salle des expositions, etc., à droite, au fond, superstructure de la salle de théâtre.
View from the entrance hall into an inner yard. In the background is the hall for exhibitions, etc., to the right in the background the theatre superstructure.

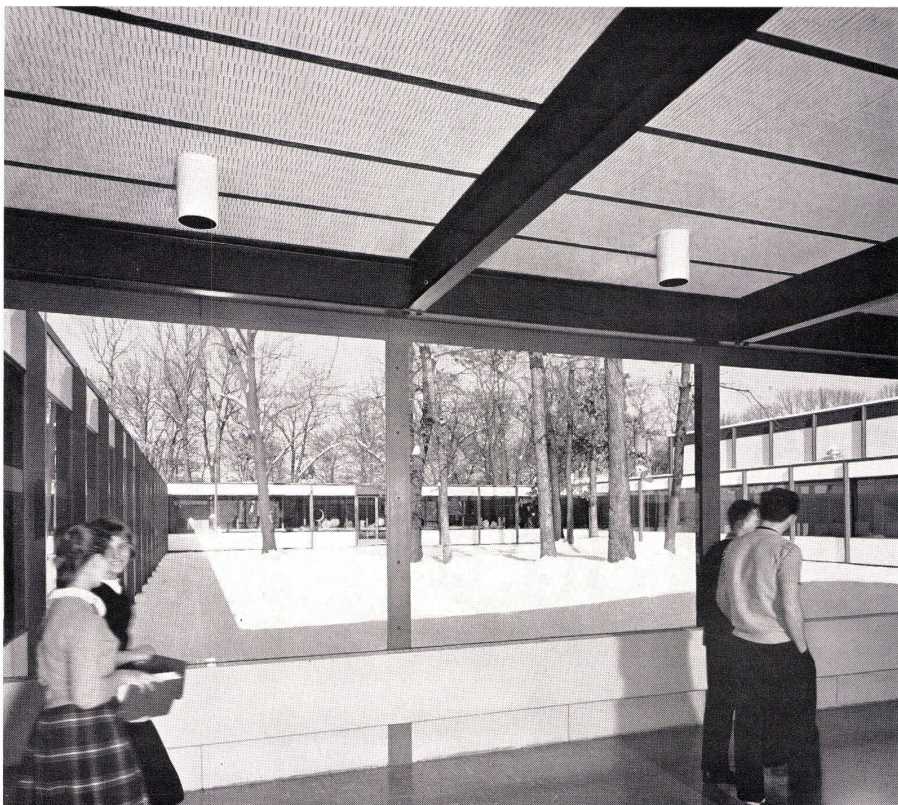
Der Ostteil des eigentlichen Schulgebäudes enthält Räume, die von einer großen Anzahl Leute gemeinsam benützt werden: vor allem den Theatersaal mit Bühne und Garderoben, den Speisesaal mit den Küchenräumen sowie die Musiksäle und Musikübungszimmer. Dieser »laute« Bauteil wird vom ruhigeren, dem eigentlichen Unterrichtsteil, durch die Eingangshalle und die Halle getrennt, in welcher Ausstellungen stattfinden oder von einer Schülergruppe besondere Arbeiten ausgeführt werden, wie das Malen von Bühnenbildern oder ähnliches.

Der mittlere Teil enthält die Räume mit den 12 Klassenzimmern, der Bibliothek und der Verwaltung. Je 2 Unterrichtsräume zusammen besitzen jeweils einen kleinen Diskussionsraum. Die Garderoben der Schüler sind vom Korridor weg in eine Nische gerückt und mit Schließfächern versehen.

Im Westteil liegen die Werkstätten, die Handfertigkeits- und Hauswirtschaftsräume sowie die Zimmer für den naturwissenschaftlichen Unterricht.

Die Schule ist bekannt für ein reges Musikleben. Die Schüler führen in der Aula, die 400 Personen Platz bietet, Konzerte auf. Hier finden aber auch gute Theateraufführungen statt. In der Turnhalle, die 1200 Sitzplätze faßt, ist eine bewegliche Bühne eingerichtet.

Im Speisesaal werden gegenwärtig in 2 Schichten und später in 3 Schichten je 300 Schüler



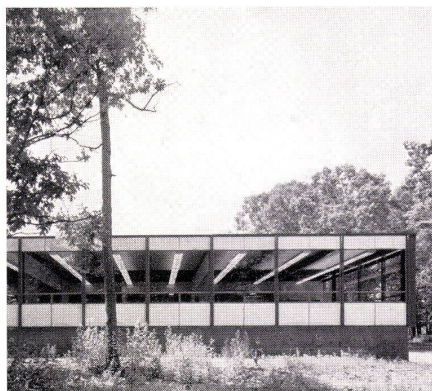
7



bedient. In der Bibliothek können sich 60 bis 70 Schüler aufhalten. Zurückgebliebene Kinder werden in kleinen Gruppen in 2 Spezialräumen unterrichtet.

Die Stützen des Stahlskeletts stehen je im Abstand von 7,20 m. Die Schule wurde auf dem Modul von 2,40 m aufgebaut. Die Stahlkonstruktion ist nicht verkleidet.

Die Decken der Klassenzimmer bestehen abwechselnd aus schallreflektierenden und schallabsorbierenden Platten. Je nach der Gebrauchsweise eines Raumes ist die Nachhallzeit länger oder kürzer. Die Deckenelemente wurden wie die Wand- und Fassadenelemente nach eingehenden Studien vorfabriziert (siehe Konstruktionsblatt). üe



1
Ansicht von Nordwesten.
Vue du nord-ouest.
View from the north-west.

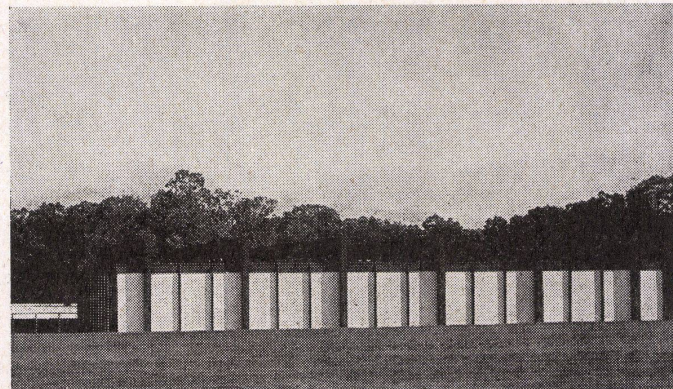
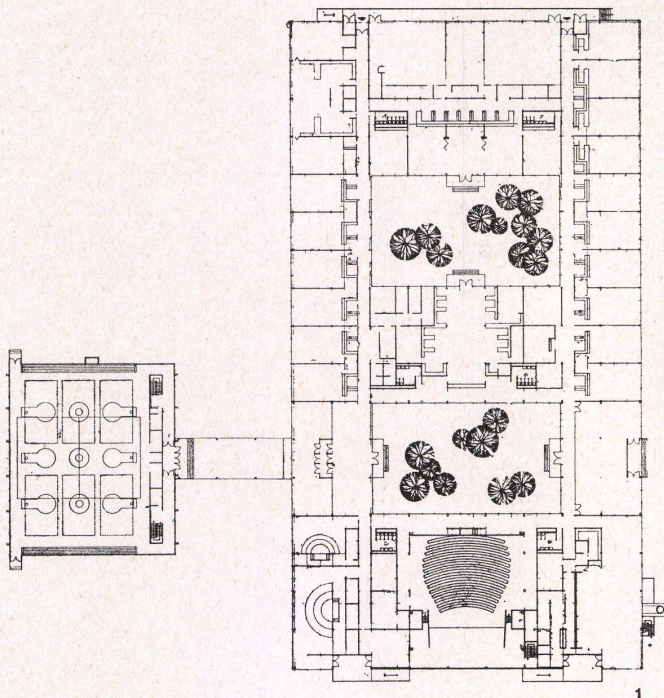
2
Klassenzimmer von außen.
Classe vue de extérieur.
Classroom seen from outside.

3
Klassenzimmer.
Classe.
Classroom.



Stahlbinder
der TurnhalleFermes en acier de la halle de gymnastique
Steel trusses of gymnasium

Skidmore, Owings & Merrill

Mittelschule in Joliet,
IllinoisEcole secondaire à Joliet, Illinois
Junior High School in Joliet, Illinois

1 Grundriß Stahlskelett 1:1300.
Plan du squelette d'acier.
Plan of steel skeleton.

2 Ansicht des Binders 1:100.
Élévation de la ferme.
View of truss.

3 Horizontalschnitt durch Stütze AA 1:100.
Section horizontale du pilier AA.
Horizontal section of pillar AA.

4 Querschnitt durch Vollwandträger und Ansicht von Aufhängung und Balken I 1:50.
Section de la ferme et élévation de la suspension et de la poutre I.
Section of truss and view of suspension and girder I.

5 Horizontalschnitt durch Aufhängung BB 1:50.
Section horizontale de la suspension BB.
Horizontal section of suspension BB.

6 Querschnitt durch Vollwandträger und Ansicht von Aufhängung und Balken II 1:50.
Section de la ferme et élévation de la suspension et de la poutre II.

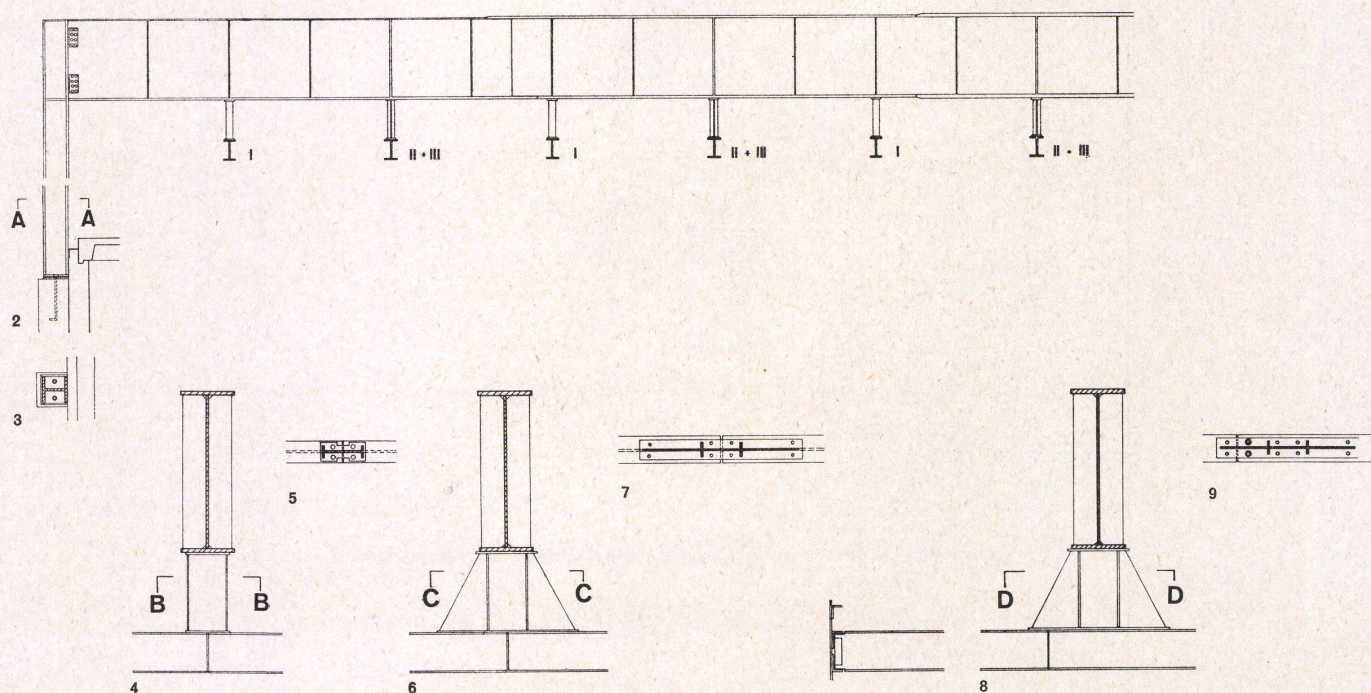
Section of truss and view of suspension and girder II.

7 Horizontalschnitt durch Aufhängung CC 1:50.
Section horizontale de la suspension CC.
Horizontal section through suspension CC.

8 Querschnitt durch Vollwandträger und Ansicht von Aufhängung und Balken III 1:50.
Section de la ferme et élévation de la suspension et de la poutre III.

Section through truss and view of suspension and girder III.

9 Horizontalschnitt durch Aufhängung DD 1:50.
Section horizontale de la suspension DD.
Horizontal section through suspension DD.



Mittelschule in Joliet, Illinois

Ecole secondaire à Joliet, Illinois
Junior High School in Joliet, Illinois

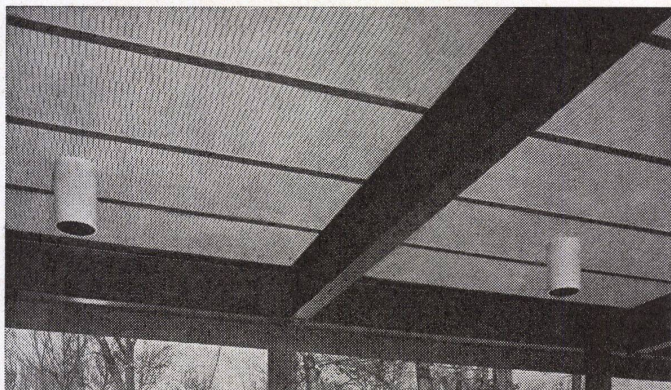
Deckenplatten

Revêtement du plafond
Ceiling panels

Konstruktionsblatt

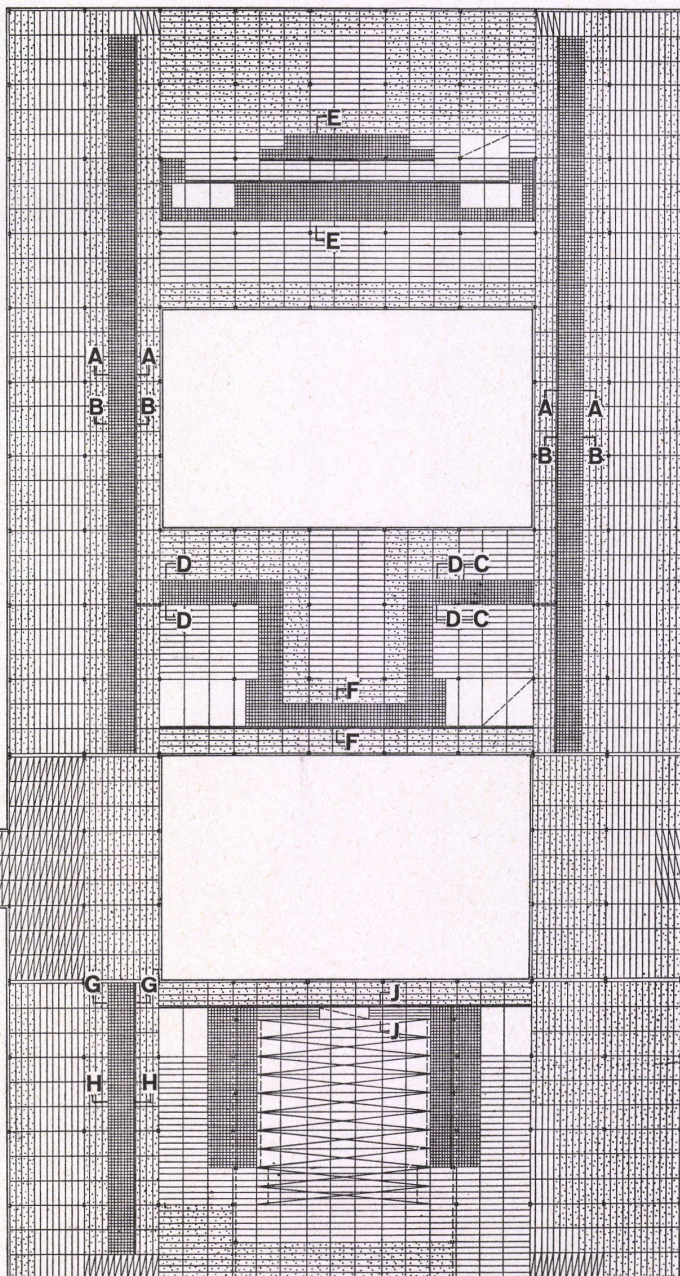
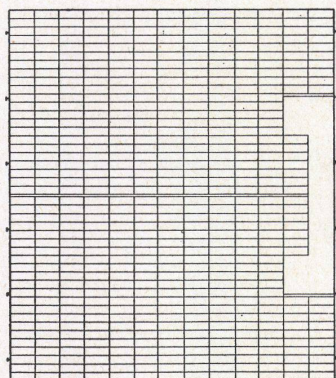
Plan détachable
Design sheet

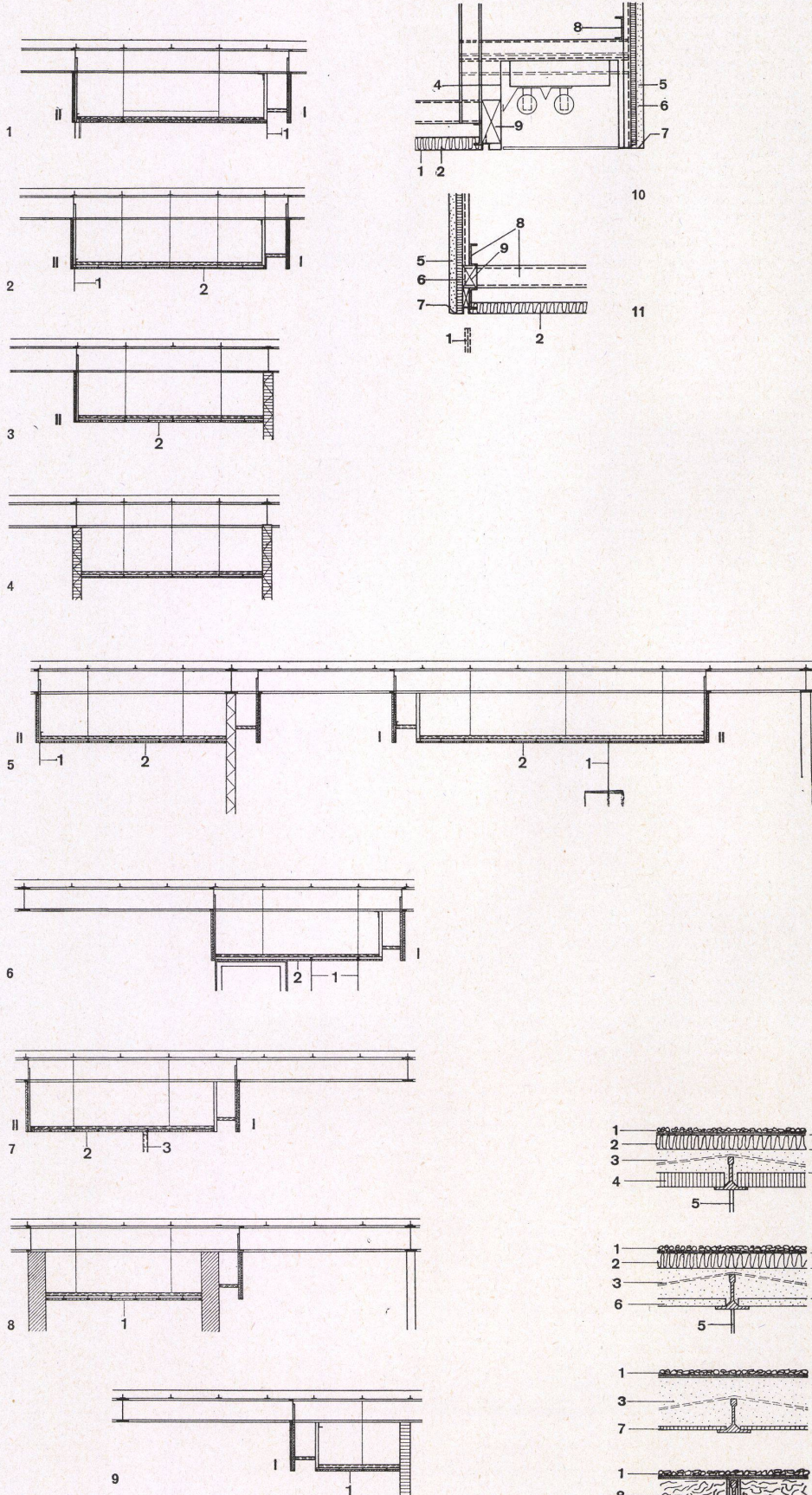
8/1961



Deckenplan 1:650.
Plan de plafond.
Ceiling plan.

- | | | | |
|--|---|--|---|
| | Akustikplatte.
Plaque acoustique.
Acoustic formboard. | | Platte der untergehängten Decke.
Plaque du plafond suspendu.
Suspended ceiling tile. |
| | Gipsplatte.
Plaque de plâtre.
Gypsum formboard. | | Wegnehmbare Gipsplatte (Öf-
nung zu Installationskanal).
Plaque de plâtre démontable (Ou-
verture vers les conduites d'instal-
lation). |
| | Holzfaserplatte auf Haupt-
T-Träger (nur in Turnhalle).
Plaque de fibre de bois sur
la ferme principale (dans la
salle de gymnastique seu-
lement).
Woodfiber deck on bulb
tees (only in gymnasium). | | Asbestzementplatte.
Plaque d'asbeste.
Asbestos cement formboard. |



**Mittelschule in Joliet,
Illinois**Ecole secondaire à Joliet, Illinois
Junior High School in Joliet, Illinois1
Schnitt AA 1:75.
Section AA.2
Schnitt BB 1:75.
Section BB.3
Schnitt CC 1:75.
Section CC.4
Schnitt DD 1:75.
Section DD.5
Schnitt EE 1:75.
Section EE.6
Schnitt FF 1:75.
Section FF.7
Schnitt GG 1:75.
Section GG.8
Schnitt HH 1:75.
Section HH.9
Schnitt JJ 1:75.
Section JJ.10
Detail I 1:10.
Détail I.11
Detail II 1:10.
Détail II.

1 Glas / Verre / Glass
 2 Akustikplatte / Plaque acoustique / Acoustic panel
 3 Türe / Porte / Door
 4 Lichtkanal / Lumière du jour / Light duct
 5 Verputz / Crépi / Rendering
 6 Platte / Plaque / Rocklath
 7 Verkleidungsleiste 2,1 cm / Liste de revêtement 2,1 cm / 1/4" casing bead
 8 U-Eisen geschweißt, 3,8 cm / Profil en U soudé, 3,8 cm / 1 1/2" U-weld
 9 Füllholz / Bois de revêtement / Filler

12-15
 Dachkonstruktionen 1:10.
 Constructions du toit.

Roof constructions.

1 Kiesklebedach / Superstructure / Built-up roof
 2 Wärmedämmplatte / Isolation / Insulation
 3 Gips gegossen / Pâtre coulé / Poured gypsum
 4 Akustikplatte / Plaque acoustique / Acoustic formboard
 5 Stahlträger / Ferme du acier / Bulb tees
 6 Gipsplatte / Plaque de plâtre / Gypsum formboard
 7 Asbestzementplatte / Plaque asbeste / Asbestos formboard
 8 Holzfaserplatte / Plaque de fibre de bois / Wood fibre deck

