

Zeitschrift: Bauen + Wohnen = Construction + habitation = Building + home : internationale Zeitschrift
Herausgeber: Bauen + Wohnen
Band: 15 (1961)
Heft: 7

Werbung

Nutzungsbedingungen

Die ETH-Bibliothek ist die Anbieterin der digitalisierten Zeitschriften auf E-Periodica. Sie besitzt keine Urheberrechte an den Zeitschriften und ist nicht verantwortlich für deren Inhalte. Die Rechte liegen in der Regel bei den Herausgebern beziehungsweise den externen Rechteinhabern. Das Veröffentlichen von Bildern in Print- und Online-Publikationen sowie auf Social Media-Kanälen oder Webseiten ist nur mit vorheriger Genehmigung der Rechteinhaber erlaubt. [Mehr erfahren](#)

Conditions d'utilisation

L'ETH Library est le fournisseur des revues numérisées. Elle ne détient aucun droit d'auteur sur les revues et n'est pas responsable de leur contenu. En règle générale, les droits sont détenus par les éditeurs ou les détenteurs de droits externes. La reproduction d'images dans des publications imprimées ou en ligne ainsi que sur des canaux de médias sociaux ou des sites web n'est autorisée qu'avec l'accord préalable des détenteurs des droits. [En savoir plus](#)

Terms of use

The ETH Library is the provider of the digitised journals. It does not own any copyrights to the journals and is not responsible for their content. The rights usually lie with the publishers or the external rights holders. Publishing images in print and online publications, as well as on social media channels or websites, is only permitted with the prior consent of the rights holders. [Find out more](#)

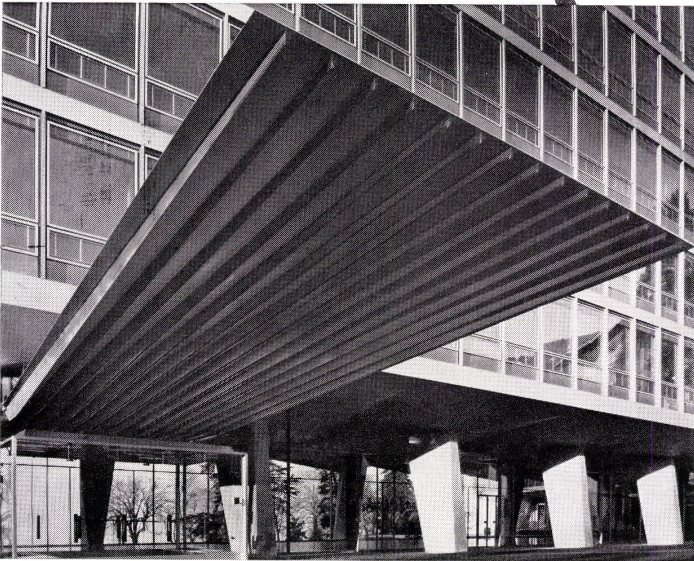
Download PDF: 08.01.2026

ETH-Bibliothek Zürich, E-Periodica, <https://www.e-periodica.ch>



**DIE ALUMINIUM-ANWENDUNGEN BEIM NEUEN
VERWALTUNGS-GEBÄUDE NESTLÉ IN VEEVEY
SIND ÄUSSERST VIELSEITIG**

**Vordach des Haupteingangs in selbsttragender Bauweise
aus grossformatigen Extrudal-Profilen**



**FENSTERELEMENTE • BRÜSTUNGS- UND FASSADEN-
VERKLEIDUNGEN • SONNENSCHUTZ-LAMELLEN • VORDACH-
KONSTRUKTION • SPENGLERARBEITEN • INNENAUSBAU •
SCHALLSCHLUCK-DECKEN • U. A. M. • AUS ALUMINIUM**

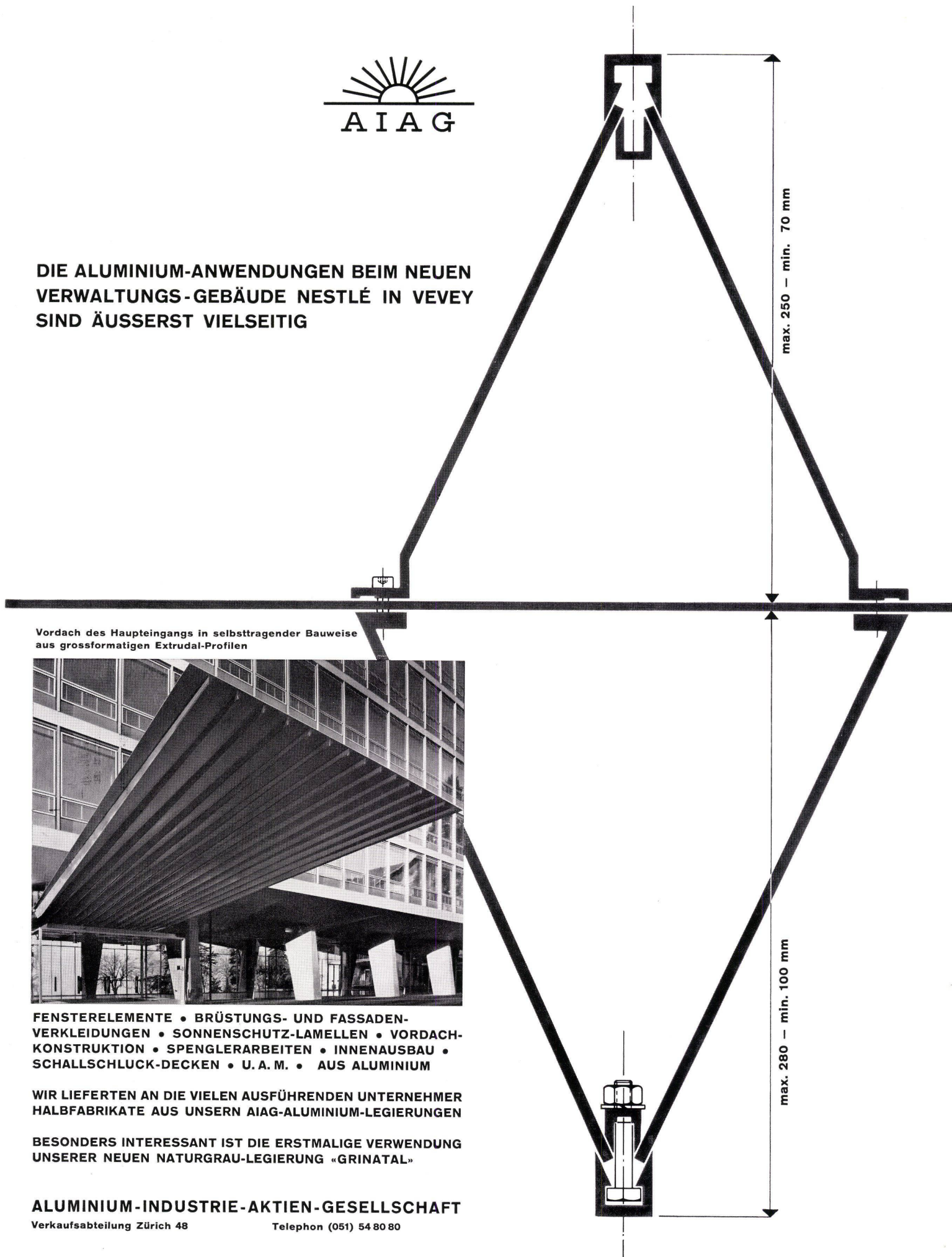
**WIR LIEFERTEN AN DIE VIELEN AUSFÜHRENDEN UNTERNEHMER
HALBFABRIKATE AUS UNSERN AIAG-ALUMINIUM-LEGIERUNGEN**

**BESONDERS INTERESSANT IST DIE ERSTMALIGE VERWENDUNG
UNSERER NEUEN NATURGRAU-LEGIERUNG «GRINATAL»**

ALUMINIUM-INDUSTRIE-AKTIEN-GESELLSCHAFT

Verkaufsabteilung Zürich 48

Telephon (051) 54 80 80



Die schönen Stamoid-Farben: tomate



stamoid
eingetragene Schutzmarke

Stamoid—das Plasticleder in den schönen
Farben, der Werkstoff mit den modernen
Eigenschaften:
Lichtecht, abwaschbar, abreibfest? **Ja**
Alterungsbeständig? **Ja**
Wärme- und kältebeständig? **Ja**

Reissfest, knick- und bruchfest? **Ja**
Leicht zu verarbeiten? **Ja**
Oben: Farbe tomate 2673
Qualität für Polsterbezüge DK 210.
Auskunft und Kollektionen:
Stamm & Co. Eglisau Tel. 051 / 96 32 22

Polster-Stamoid



Polster-Stamoid erhalten Sie in formfester oder dehnbarer Ausführung, undurchlässig oder «atmend», d. h. feinst perforiert. Alle Stamoid-Qualitäten zeichnen sich aus durch die starke, stabilisierende Gewebeunterlage. Die grosse Auswahl an Farben und Strukturen bietet dem Gestalter viele Möglichkeiten.

Wand- und Türen- verkleidungs-Stamoid



Diese besondere Stamoid-Qualität eignet sich für die Verkleidung von Wänden, Türen, Einbaumöbeln, Schränken und erfüllt gleichermassen schützende wie dekorative Funktionen. Die Kollektion enthält nebst vielen neutralen auch lebhafte Akzent-Farben.

Vorhang-Stamoid



Vorhang-Stamoid ist ein feines, plastic-beschichtetes Gewebe von chintzartigem Aussehen und Griff. Es ist lichtdurchlässig (aber nicht durchsichtig), wasserabweisend und abwaschbar. Man verwendet es vor allem in der Küche, im Badezimmer, im Duscherraum oder vor Waschnischen.

Auskunft + Kollektionen: Stamm & Co. Eglisau

Telefon 051/96 32 22

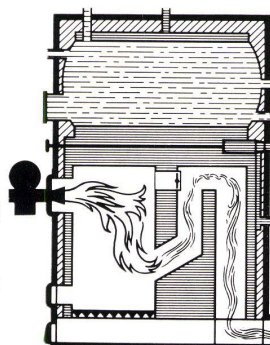
Aus dem Land der langen Winter kommt CTC die Schweden-Heizung!



Nordisches Klima und Freude am Fortschritt lehrte die Schweden, ihre Raumheizung vorbildlich zu lösen. Schon 1933 entwickelte dort CTC, Europas grösste Stahlheizkessel-Fabrik, ihre erste Heizkessel-Boiler-Kombination. Diese Kombination, eine neue Norm für Sparsamkeit und Komfort, wurde zum Welterfolg. 200 000 installierte CTC-Kombikessel in aller Welt zeugen davon! 200 000 Referenzen!

CTC-Kombikessel 440, seit Jahren in schweizerischer Lizenz hergestellt. Besonders hohe Leistung bei Verfeuerung von festen Brennstoffen. Ohne Umbau jederzeit auf Oel umstellbar. Der Oelbrenner wird mit einfachem Handgriff eingeschwenkt. Erhöhter Wirkungsgrad dank durchdachter Rauchgasführung. Warmwasserbereitung direkt über dem Feuerraum, also praktisch ohne Wärmeverlust. Preisgünstiges Heisswasser für Küche und Bad auch im Sommer in Hülle und Fülle.

Ausführliche Dokumentation über das umfassende CTC-Kessel-Programm für Ein- und Mehrfamilienhäuser, Wohnblöcke, gewerbliche Betriebe sowie Verwaltungsgebäude durch die CTC Wärmespeicher GmbH, Neugasse 6, Zürich 5, Telefon 051 / 42 85 40



CTC

die moderne
Heizkessel-Boiler-
Kombination

58 Variationen

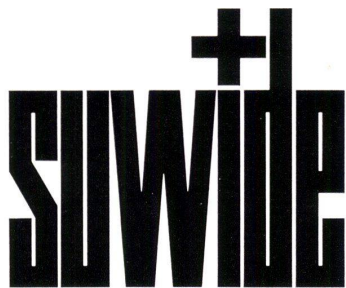
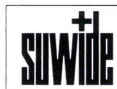


Virtuoses Spiel mit Suwide, der modernen Wandbekleidung aus PVC-Plastic. Schaffen Sie in Ihrem Haus, in Ihren Räumen die Harmonie, die Ihrem Empfinden entspricht. Mit Suwide! Probieren Sie seine wundervollen Farbakkorde aus — seine Dessins im Zusammenspiel mit Ihren Möbeln. Suwide bietet Ihnen 58 Möglichkeiten, einen Raum ausdrucksvoll zu gestalten.

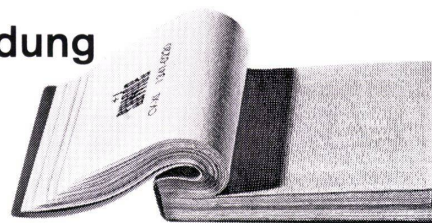
Suwide hat dazu erstaunliche technische Vorteile: Suwide ist kratzfest, reissfest und lichtecht. Es lässt sich wie jede gute Tapete aufziehen. Suwide kann mit Wasser und Seife tatsächlich abgebürstet werden. Es ist unverwundlich.

Wenn immer Sie einen Raum gestalten wollen, denken Sie an Suwide, die moderne Wandbekleidung aus PVC-Plastic. Suwide bietet die grösste Auswahl an Farben, Dessins und Strukturen. Verlangen Sie die Suwide-Kollektion.

Kollektion und Verkauf durch die Tapetenhändler des VST oder
Gebr. Winter & Co., Abteilung Kunststoffe
Nauenstrasse 65, Basel, Telefon 061 / 34 99 44



Wandbekleidung aus PVC-Plastic



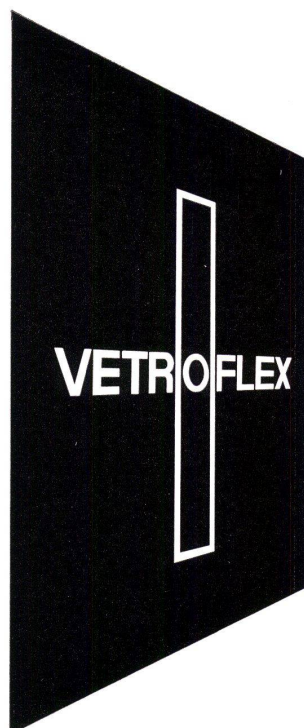
Einige Referenzen

Städtisches Altersheim Trottenstrasse, Zürich, ca. 4000 m ² Architekten F. Rebmann, dipl. SIA + Th. Schmid, dipl. SIA, Zürich	Heil- und Pflegeanstalt Wil SG ca. 2500 m ² Kantonales Hochbauamt, St. Gallen	Hotel du Rhône, Genève ca. 5000 m ² Neubau und Renovationen
Seminar St. Michel, Zug ca. 4000 m ² Hafner & Wiederkehr, dipl. Arch., Zug	Augenspital Basel ca. 3000 m ² Eya & Burckhardt SIA, Basel	Kulmhotel St. Moritz, Neubau ca. 4500 m ² P. A. Furger, dipl. Arch., Luzern
Hoffmann-La Roche, Basel Verwaltungshochhaus ca. 6000 m ² D. R. Rohn, Architekt BSA/SIA, Zürich	Krankenhaus Walenstadt ca. 4500 m ² Kantonales Hochbauamt, St. Gallen	Hotel Cornavin, Genève ca. 3500 m ² Engeli R., Pahud R. et Bigar C., Genève
Kantonsspital Olten ca. 6000 m ² Architekten H. Frey BSA/SIA + E. Schindler BSA/SIA, Zürich	Handwerkerbank Basel ca. 2500 m ² Architekten F. Bräuning + A. Dürig BSA/SIA, Basel	Clinique de la Source, Lausanne ca. 2000 m ² Pierre Bonnard, architecte, Lausanne
		Hotel Palace Bürgenstock ca. 2500 m ² Architektur-Büro Frey & Cie., Luzern

Xamax AG
Zürich 50-Oerlikon
Tel. 051/466484



Wo immer neue Bauten entstehen oder alte eine gründliche Renovation erfahren, werden Xamax-Druckknopfschalter verlangt. Denn es hat sich herausgestellt, daß durch die Druckbewegung beim Schalten Mauern und Tapeten in der Umgebung des Schalters nicht mehr verschmutzt werden. Dank seiner hohen Abschaltleistung findet der Druckknopfschalter auch für Saalbeleuchtungen, Sportplätze usw. immer mehr Verwendung. Auf Wunsch senden wir Ihnen gerne unsere Spezialprospekte oder Muster.



ideales Material
hervorragende Isolierwerte
nicht alternd
besonders wirtschaftlich

**VETROFLEX-Produkte für alle
Bau- und Industrie-Isolierungen
gegen Wärme, Kälte und Schall**

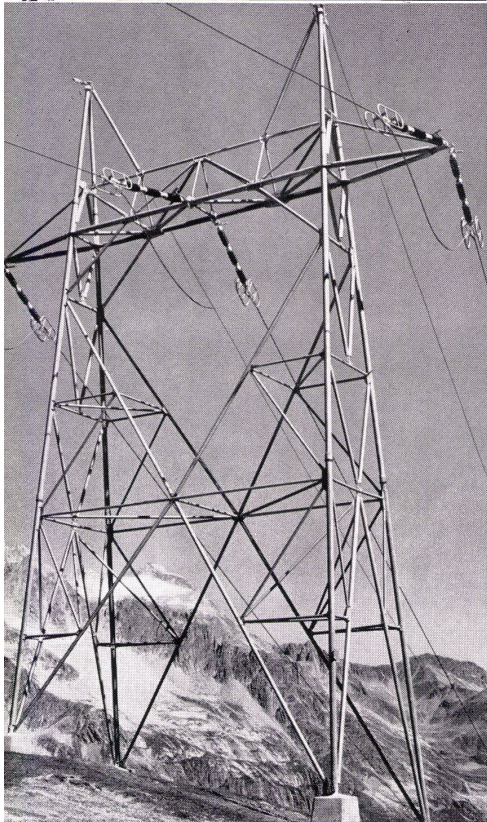
**Nennen Sie uns bitte Ihre
Isolierprobleme; wir beraten Sie
gerne und dienen Ihnen mit
allen Unterlagen, Mustern und
Berechnungen**

**GLASFASERN AG
Verkaufsbüro Zürich
Nüscherstraße 30
Telefon 051 271715**

Modernes Bauen mit ARFA-Stahlrohren

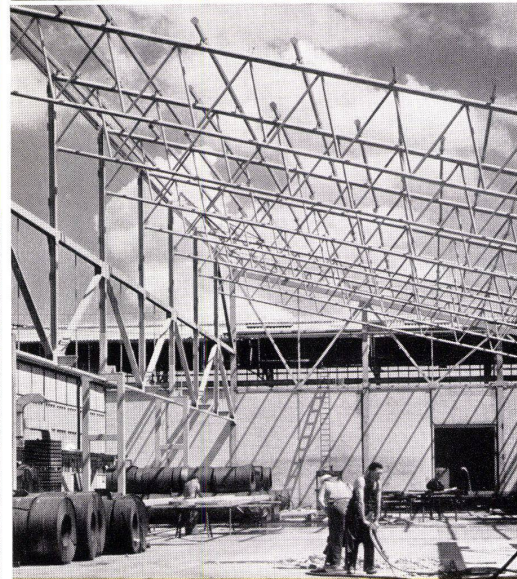
Moderne Gerüste sind Stahlrohrgerüste. Hunderttausende Meter von ARFA-Gerüstrohren werden jährlich verlangt. Weshalb? Sie bieten Sicherheit, weil sie aus einwandfreiem Material sorgfältig hergestellt sind.

Rohrkonstruktionen wirken leicht. Sie verunstalten die Landschaft nicht wie schwerfälligere Konstruktionen. Rohrmasten sind zudem auch wirtschaftlicher. Mit der Reduktion des Gewichtes reduzieren sich auch die Kosten für Material, Transport, Verzinkung und Montage.

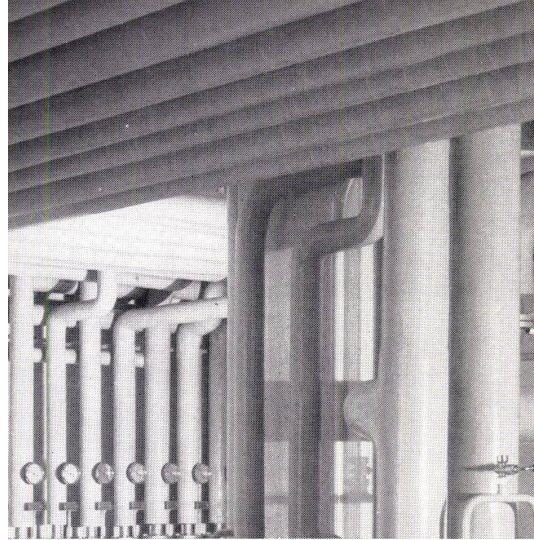


ARFA Röhrenwerke AG Basel Schweiz
Telefon 061 — 35 55 55 Telex 62239

Mit Stahlrohren kann das Gewicht eines Dachbinders wesentlich vermindert werden. Diese Gewichtsersparnis wirkt sich nicht nur auf die eigentliche Dachkonstruktion aus. Auch bei Stützen und Fundamenten werden Einsparungen erzielt. Und ausserdem sind Rohrkonstruktionen sehr ästhetisch.

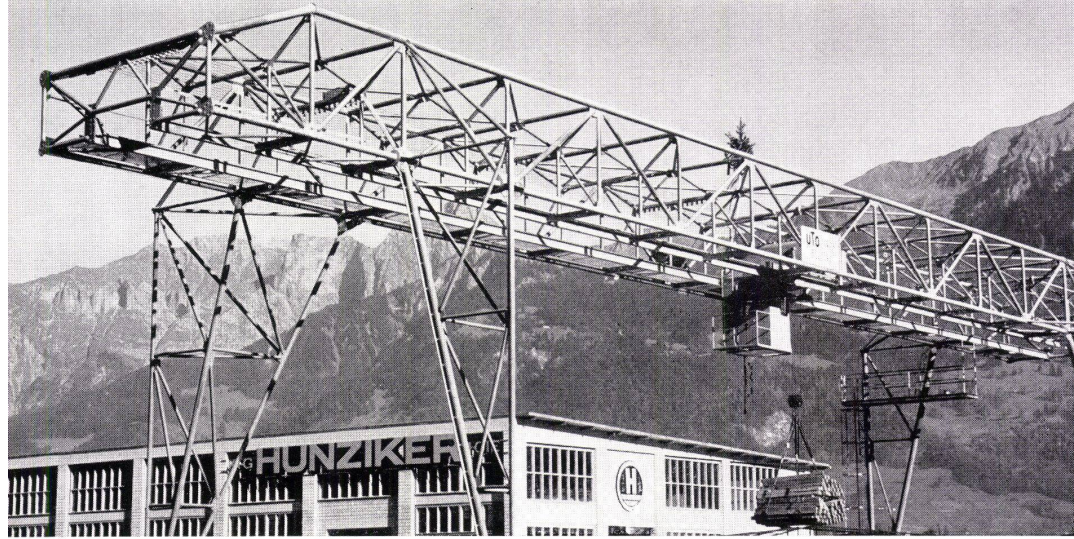
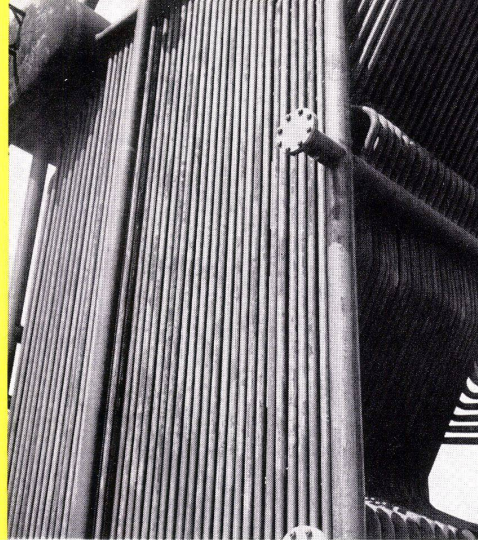


ARFA



Heizungsrohre müssen Sicherheit bieten. Erst wenn diese Forderung erfüllt ist, darf der Preis eine Rolle spielen. Bei ARFA-Siederohren ist jedes einzelne Rohr mit 100 atü Kaltwasser auf Dichtigkeit geprüft. Deshalb bieten sie in hohem Masse Sicherheit – aber dank rationeller, neuzeitlicher Produktion sind sie auch noch wirtschaftlicher.

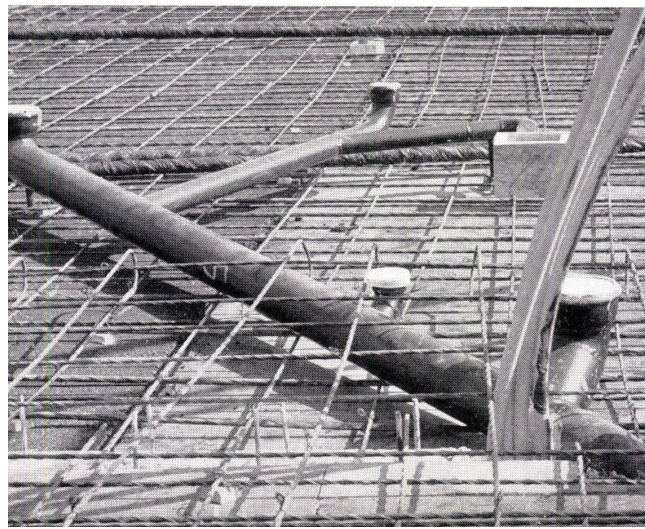
ARFA-Rohre bieten Ihnen eine einwandfreie Qualität, sie bieten Ihnen Sicherheit. ARFA-Rohre werden durch die Lloyd's Register of Shipping und das Bureau Veritas für den Einbau in Schiffskessel zugelassen. Sie werden auch in USA in grossen Mengen im Kesselbau verwendet. An Kesselrohre werden sehr hohe Ansprüche gestellt. ARFA-Rohre erfüllen sie.



Modernes Bauen mit ARFA-Stahlrohren

Kranbrücken aus ARFA-Stahlrohren sind leichter als Profilkonstruktionen. Damit lassen sich aber nicht nur Einsparungen bei der Kranbrücke erzielen. Auch die Kranbahn, die Stützen, die Fundamente und der Antrieb können wirtschaftlicher dimensioniert werden.

ARFA



ARFA-Stahlablaufrohre sind praktisch und helfen die Baukosten senken. Sie beanspruchen viel weniger Raum. Damit werden die Deckenstärken geringer, die Mauerschlitze enger, die Nutzfläche grösser. Sie erfordern weniger Stemmstellen als Formstückleitungen. Dies senkt die Montagezeit und ermöglicht das Einlegen in Beton. Sie bieten auch Sicherheit, denn sie sind mit einem Speziallack ausgezeichnet gegen Korrosion geschützt.

ARFA Röhrenwerke AG Basel 2/Schweiz
Telefon 061 - 35 55 55 Telex 62239



klimatisiert jeden Raum



SIFRAG BERN ZÜRICH BASEL LAUSANNE

SIFRAG

Luft- und Klimatechnik Frei AG

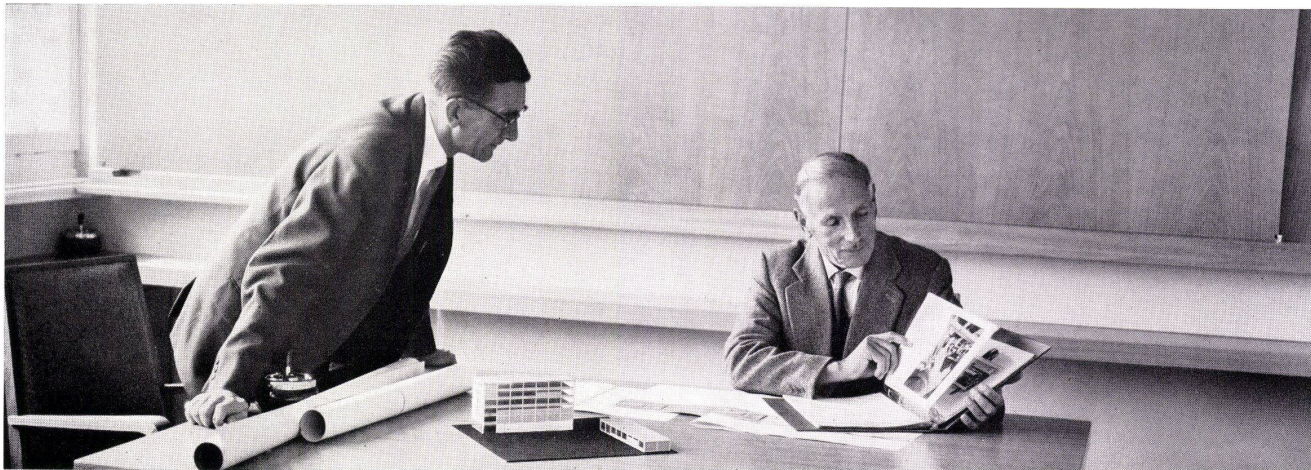
Bern 031 / 66 25 25

Zürich 051 / 25 15 51

Basel 061 / 23 11 42

Lausanne 021 / 23 74 09

**Spezialfirma für
luft- und klimatechnische Anlagen**



1

Wie gross sollen Kühlschränke sein?

Dass Kühlschränke in Neuwohnungen eingebaut werden, ist heute selbstverständlich. Welche Grösse entspricht den Anforderungen in der Schweiz?

Für unser Land — bei täglicher Anlieferung von Milch und Butter, mehrmaligem Einkauf pro Woche, gemässigtem Klima und Familien von 3 bis 6 Personen — haben sich 60 bis 70 Liter Kühlraum als weit ausreichend erwiesen.

SIBIR-Kühlschränke sind zudem ideal ausgebaut: Milchflaschen, Literflaschen, Kühlpackungen etc. passen genau in die vorgesehenen Räume — der vorhandene Raum kann voll ausgenutzt werden.

SIBIR-Kühlschränke helfen mit, die Baukosten zu senken. Dank der weitaus grössten Fabrikation sind sie ausserordentlich günstig — und vor allem punkto Unterhalt und Service einmalig billig! Prüfen Sie, ob es zweckmässigere oder günstigere Kühlschränke gibt. Wir behaupten nein. Über 250 000 SIBIR-Kunden in der Schweiz geben uns recht.

Weitere Auskünfte im EW, Elektro-Fachgeschäft oder bei uns.
SIBIR Schlieren, Telefon 988 444

SIBIR



Oelheizung?
Selbstverständlich!

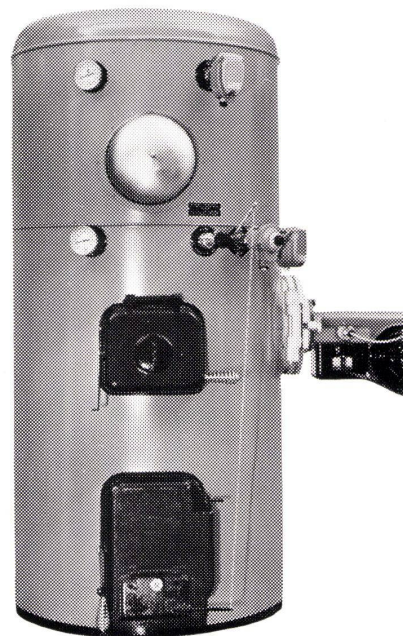
Aber wohin mit den
Papier- und
Holzabfällen?



Wohin mit den Papierabfällen, den Kartonschachteln, der Holz-
wolle, den leeren Kisten? Seit die Ölfeuerung zur Selbstver-
ständlichkeit geworden ist, stellt sich diese Frage im modernen
Haushalt täglich. Beim Hoval-Kessel können Sie automatisch
mit Öl feuern und trotzdem Holz- und Papierabfälle in den
Kessel werfen und dort verbrennen. Die Wärme wird für die
Zentralheizung oder die Warmwasserbereitung ausgenützt.

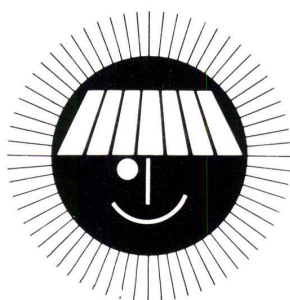
Ferner ist der Hoval-Kessel ein leistungsfähiger, vollautomati-
scher Warmwasserbereiter, der Ihnen im Sommer und Winter
bei aller Sparsamkeit praktisch unbeschränkt Warmwasser
liefert. Ist das nicht ein Komfort, den auch Sie sich wünschen?
Verlangen Sie darum kostenlos nähere Unterlagen.

Ing. G. Herzog + Co., Feldmeilen ZH, Telefon 051/73 12 82
Filiale Lausanne, rue Centrale 5, Telefon 021/23 17 82
Büro Bern, Stadtbachstraße 42a, Telefon 031/9 42 55



Hoval-Kessel

in 8 europäischen Ländern

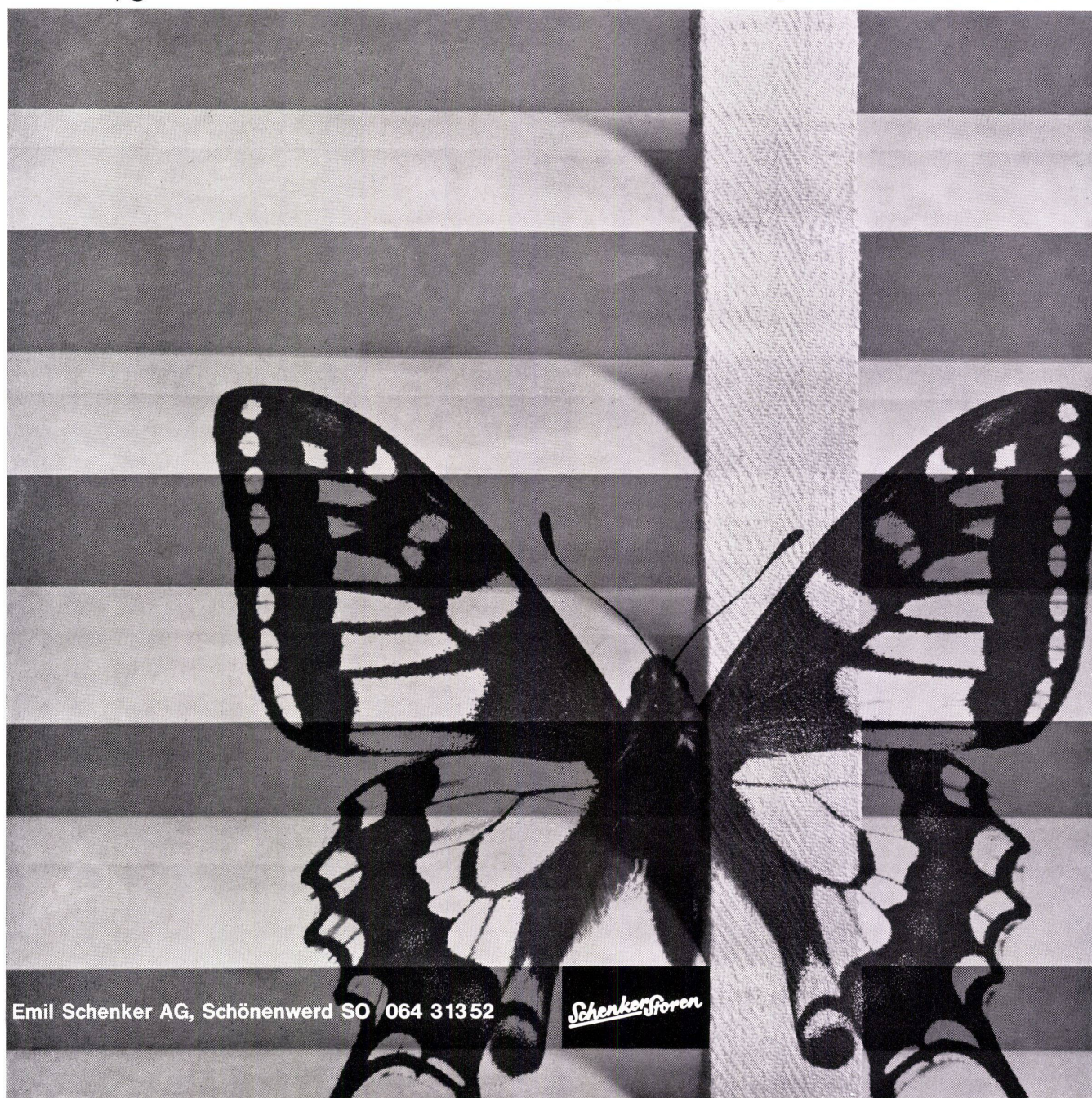


Schenker Lamellenstoren haben sich tausendfach bewährt und sind bekannt für beste Qualität und einwandfreies Funktionieren. Trotzdem wurde nochmals verbessert — nochmals eine bedeutende Neuerung lanciert: Die Lärmverminderung.

Die unangenehmen Störgeräusche, das metallene Zirpen, hat Schenker praktisch ausgeschaltet, indem statt wie bis anhin Stahlband-Aufzüge, nun synthetisch gewobene Textilbänder verwendet werden. Diese laufen weich und ruhig und verleihen der neuen Schenkerstore eine unerhörte Robustheit. Die Stahlbandbrüche und die damit verbundenen Reparaturen sind nun ausgemerzt und die Lebensdauer entscheidend vergrössert worden.

Verlangen Sie für Ihr nächstes Bauvorhaben Unterlagen über die neue «REFLEX MIT TEXTBAND» von der Fabrik oder von einer unserer Vertretungen in Basel, Bern, Genf, Lausanne, Lugano, Luzern, Neuenburg, Solothurn, St. Gallen, Winterthur, Zürich.

Leichte, geräuscharme Schenker Raffstoren



Emil Schenker AG, Schönenwerd SO 064 313 52

SchenkerStoren

auch eine Frage für den Architekten.
Wenn Sie bewußt KELLCO-Kunststoffplatten
als gestalterisches Moment einsetzen, so ge-
schieht dies aus einem ganz bestimmten Grund.
Sie spielen mit den Farben – oder mit der
kubischen Wirkung der Tische zum Beispiel.

Was nun, wenn genau diese bewußten Akzente
durch Tischtücher überhängt werden?

KELLCO-Kunststoffplatten entheben Sie dieser
Frage, denn bei KELLCO-Kunststoffplatten
werden dank der makellosen Oberfläche Tisch-
tücher überflüssig. Das weiß der Gastwirt, und
darum wünscht er KELLCO-Kunststoffplatten.
Lesen Sie bitte auf der Rückseite über unseren
neuen Garantieservice.



Tischtuch – ja oder nein...

Keller & Co. AG, Klingnau Telefon 056 5 11 77



entscheiden Sie sich für das Beste—



wenn Sie den Belag für Gasttische und Abstellflächen bestimmen. Sie verlangen sicher ein Material, das Ihnen farblich viele Gestaltungsmöglichkeiten gibt und gleichzeitig aber auch funktionell ein Maximum bietet. KELLCO-Platten sind deshalb das Richtige. Die Kollektion 1961 ist in der Graureihe und den hellen Uni-Tönen erweitert worden, so daß heute die Tonwerte noch besser abgestuft sind. Es sind aber nicht nur die schönen Farben und der warme, unaufdringliche Seidenglanz, die für KELLCO sprechen, sondern ebenso sehr die vielen praktischen und zum Teil exklusiven Vorteile dieser erstklassigen Schweizer Kunststoffplatte.



Keller & Co. AG in Klingnau war die erste Fabrik, welche für jede von ihr fabrizierte Platte im Sinne der strengen NEMA-Normen volle Garantie gewährte und diese Sicherheit heute sogar schriftlich garantiert. Ihr Schreinermeister übergibt Ihnen oder der Bauherrschaft einen Garantieschein und belegt damit, daß die verwendeten Kunststoffplatten die hochwertigen KELLCO-Platten sind.



Ein Team von 5 bestqualifizierten und besonders geschulten Praktikern sowie ein modern ausgerüstetes und wissenschaftlich geleitetes Laboratorium stehen unseren Kunden für jede Beratung über Anwendung und Verarbeitung von Kunststoffplatten kostenlos zur Verfügung.



KELLCO-Platten weisen eine richtungslose Oberfläche mit Seidenglanzfinish auf.

Die 70 Farben und Dessins sind nach NEMA-Normen im Fadeometer auf Lichtechtheit geprüft.



Die Oberfläche ist geschlossen und porenfrei. Die Kunstharze wirken bakterientötend. KELLCO ist folglich ausgesprochen hygienisch und mit einfachsten Mitteln im Nu gereinigt.

KELLCO ist bis 150° C hitzebeständig.

Spirituosen, Fruchtsäfte, Kaffee, Tee, Öle, Fette, Weine, Bier und alle normalerweise im Haushalt vorkommenden Chemikalien können einer KELLCO-Platte nichts anhaben.

Weil durch und durch zäh und hart, ist KELLCO gegen Abnutzung außerordentlich widerstandsfähig.

Die Kollektion der 70 Farben und Dessins oder Prospekte senden wir Ihnen auf Wunsch gerne zu.



Richten Sie kein Restaurant, keine Bar, kein Tea-Room ein, ohne vorher die Vorteile und die Kollektion 1961 der Schweizer Kunststoffplatte KELLCO geprüft zu haben. Nur das Beste ist auf weite Sicht das Wirtschaftlichste, und nur das Beste ist für Ihre Projekte das Angemessene.

wählen Sie deshalb KELLCO— Platten

Keller & Co. AG, Klingnau Telefon 056 5 11 77



«Ich sehe klar: Für unsere neue Wäschereianlage wählen wir Schulthess!»

Grosse Wäschereianlagen müssen straff geplant werden. Raumverhältnisse, täglicher Wäscheanfall, Art des Waschgutes — dies alles bedingt gründliches Überlegen und eine Aussprache mit erfahrenen Fachleuten.

Schulthess richtet jährlich für viele Millionen Franken Grossanlagen ein. Ihr Fabrikationsprogramm umfasst alles, was ein Spital, eine Anstalt, ein Hotel, ein Heim oder auch Industrie- und Gewerbebetriebe benötigen. Dank unserer reichen Erfahrung zeigen wir dem Kunden den für ihn günstigsten, kostensparendsten Weg.

Dazu kommt, dass Schulthess alle Waschautomaten von 4-60 kg und sämtliche Pullman-Anlagen bis 230 kg Ladegewicht mit Lochkarten steuert. Der Wäschemeister schiebt nur noch die auf das Waschgut abgestimmte Karte ein und sofort beginnt der Automat das richtige Waschprogramm.

Verlangen Sie eine unverbindliche Besprechung mit Schulthess, bevor Sie sich in irgend einer Richtung festlegen. Das wird sich für Ihr Investitions-Budget vorteilhaft auswirken.



Bäckereien, Metzgereien, Hotels, Heime, Anstalten, Spitäler, Sanatorien, öffentliche Körperschaften, Industriebetriebe — für alle baut Schulthess die zweckmässigste Wäschereianlage.

SCHULTHESS

Maschinenfabrik Ad. Schulthess & Co. AG Zürich

Zürich	Stockerstrasse 57	Tel. 051/27 44 50
Bern	Aarberggasse 29	Tel. 031/ 303 21
Chur	Bahnhofstrasse 9	Tel. 081/ 208 22
Lausanne	16, avenue du Simplon	Tel. 021/26 21 24
Neuenburg	9, rue des Epancheurs	Tel. 038/ 587 66



Laufen Jura



Der neue Waschtisch SARINE aus Sanitärporzellan, in drei Grössen, weiss oder farbig erhältlich.

Wir fabrizieren:

Sanitäre Apparate

Spültische, Lavabos usw.

Glasierte Steingut-Wandplatten

weiss, crème und farbig

Steinzeug-Bodenplatten

Steinzeug-Mosaik

Ziegel und Backsteine

Elektroporzellan

Man sieht es Fritzli an: Sauberkeit macht gute Laune! Es ist uns heute aber auch leicht gemacht, die hygienischen Ansprüche mit unserem natürlichen Verlangen nach Wohlbefinden und Lebensfreude zu verbinden. Keramische Apparate aus Sanitärporzellan sind das Stichwort. Kennen Sie die neuen Modelle? Sie sind form-schön, an allen Stellen leicht zugänglich und daher leicht zu reinigen. Mit dem grossen Becken, dem Spritzrand und den ausreichenden Abstellflächen entsprechen sie den Wünschen des Alltags. Apparate aus Sanitärporzellan erfreuen das Auge und vermitteln ein Gefühl der Sauberkeit und Frische.

Verkauf durch den Sanitär-Grosshandel.

AG für Keramische Industrie Laufen
Tonwarenfabrik Laufen AG
Tel. 061 89 67 11

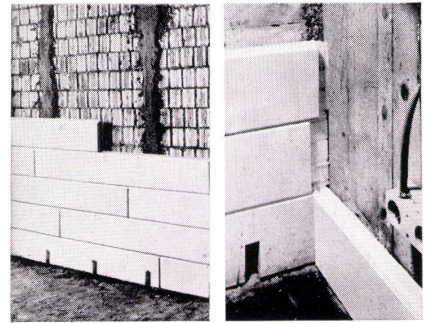
ein Zentrum der keramischen Industrie



**Die Duplex-Bauweise ist
billiger dank Rationalisierung
und besser durch erhöhte
Wärmeisolierung.
Das Mauerwerk braucht nur
noch den statischen
Anforderungen zu genügen.**

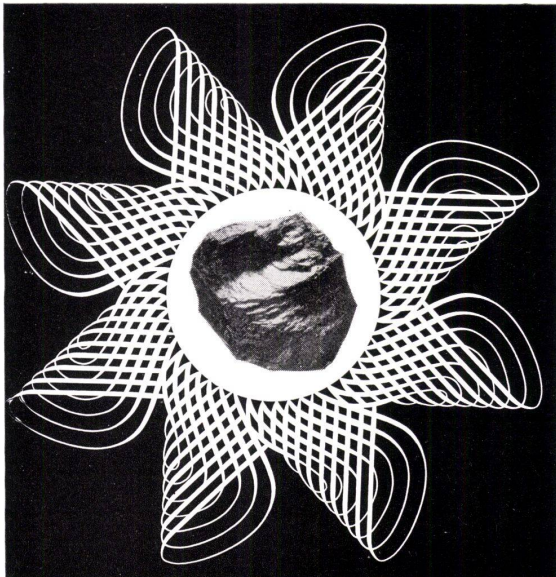
Eine Duplex-Platte von 7 cm Stärke, die gleichzeitig als innere verlorene Schalung dient, ergibt zusammen mit einem Sichtbetonmauerwerk von 15 cm den k-Wert von 0,644. Damit sind die Vorteile und Auswertungsmöglichkeiten dieser Platten schon bewiesen. Durch das stockwerkhohe Versetzen wird eine innere Holzschalung überflüssig. Sie hat den Vorteil, dass man sie trocken versetzen kann, sodass keine zusätzliche Feuchtigkeit in den Bau gebracht

wird. Eine wesentliche Einsparung wird erzielt durch den Wegfall des Grundputzes. Verwenden auch Sie Duplex Isolier- und Schalungsplatten; ihre Vorzüge sind klar: bessere Isolierung, Einsparung des Grundputzes, Gewinn an Raum, trockenes Versetzen, Verkürzung der Bauzeit. Architekten und Baufachleuten stellen wir gern unsere neue Tabelle mit Vergleichszahlen über Preise und Isolationswerte zu. Gips-Union AG Zürich, Talstr. 83, (051) 23 37 60



Duplex Isolier- und Schalungsplatten





**Kostenlose und unverbindliche
Beratung
für alle Heizprobleme**

**Informations gratuites et sans
aucun engagement pour
tous problèmes de chauffage**

PROCARBO und ihr Beratungsdienst

Die PROCARBO ist eine schweizerische Genossenschaft, die sich zum Ziele gesetzt hat, für eine rationellere Verwendung der festen Brennstoffe in der Schweiz zu arbeiten. Sie geht dabei vor allem von folgenden Überlegungen aus:

- Die energiewirtschaftliche Situation Europas und der Schweiz lassen es als sicher erscheinen, daß die gesamte Energieversorgung in den kommenden Jahren angespannt sein wird. Internationale Verwicklungen haben gezeigt, daß unsere Energiewirtschaft jede Einseitigkeit vermeiden und auf zwei Beinen stehen soll: den festen Brennstoffen und dem Öl.
- Sparsamste Energieverwendung ist heute Gebot; die PROCARBO arbeitet darum für moderne Geräte, die den Brennstoff mit höchstmöglichem Wirkungsgrad ausnutzen.
- Darüber hinaus hat die Kohlentechnik Geräte und Grundlagen entwickelt, die die Verwendung der Kohle sauberer und bequemer machen und die es zu fördern und bekannt zu machen gilt.

Um diese Bestrebungen und Vorarbeiten einem möglichst weiten Kreis zugute kommen zu lassen, hat die PROCARBO einen Beratungsdienst geschaffen, der vor allem Architekten, Bauherrschaften, Gewerbetreibenden und Liegenschaftenbesitzern, darüber hinaus aber jedermann zur Beratung zur Verfügung steht.

Setzen Sie sich mit uns in Verbindung. Wir stehen mit Rat und Tat zur Verfügung und zeigen Ihnen gerne Referenzanlagen.

PROCARBO et son service d'informations

PROCARBO est une coopérative suisse qui a pour but de favoriser en Suisse l'utilisation rationnelle des combustibles solides. Elle s'appuie essentiellement pour cela sur les constatations suivantes:

- La situation de l'économie énergétique en Europe et en Suisse permet d'affirmer que l'approvisionnement en énergie sera difficile au cours des années à venir. Les événements internationaux ont montré que notre économie énergétique doit éviter de devenir unilatérale et doit au contraire s'appuyer sur deux bases: les combustibles solides et l'huile minérale.
- La plus grande économie dans l'utilisation de l'énergie est de riguer aujourd'hui; c'est pourquoi PROCARBO soutient les appareils modernes permettant d'utiliser le combustible avec le maximum de rendement.
- La technique du charbon a en outre créé des appareils et établi des bases qui rendent l'usage du charbon plus propre et plus commode et qu'il s'agit d'utiliser et de faire connaître.

Pour faire profiter de ces efforts et de ces travaux préparatoires les plus larges milieux possible, PROCARBO a créé un service de conseil qui est à la disposition de chacun, mais surtout des architectes, entrepreneurs, artisans et propriétaires d'immeubles.

Nous vous prions de vous mettre en rapport avec nous. Nous sommes à votre entière disposition pour vous conseiller et vous aider, et vous présenterons volontiers des installations modèles.

PROCARBO

Hauptsitz / Siège principal: Freigutstraße 7, Zürich 2
Telephon (051) 27 14 90/91
Büro Basel: Schützenmattstraße 43, Tel. (061) 24 59 52
Büro Lausanne: 3, chemin de Mornex, Tel. (021) 22 14 54



Gasherd BONO, Details auf der Rückseite dieses Blattes



Gas

Die lebendige Flamme-

Ja, unser Gas ist lebendig, es lebt und wärmt. Es ist leicht und stufenlos regulierbar und als Netzenergie in Verbindung mit den heutigen, modernen Gasapparaten überlegen. Die Versorgung von Wohnbauten mit Gas erhöht den Arbeits- und Wohnkomfort - sie ist eine Aufwertung.

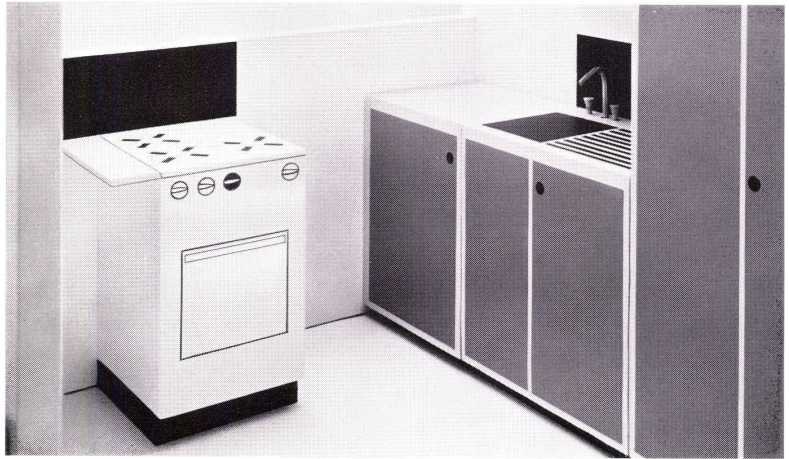
Fragen Sie Ihr Ortsgaswerk, wenn Sie die besonderen Konditionen für die Ausführung von Gasinstallationen erfahren wollen, und lassen Sie sich von ihm auch über die günstigsten Lieferungen von Gasapparaten orientieren. Wir danken Ihnen.



Wer mit Gas plant und Gas installiert, rechnet für heute und denkt für die Zukunft!

Der Gasherd BONO in der modernen Küchen-Architektur

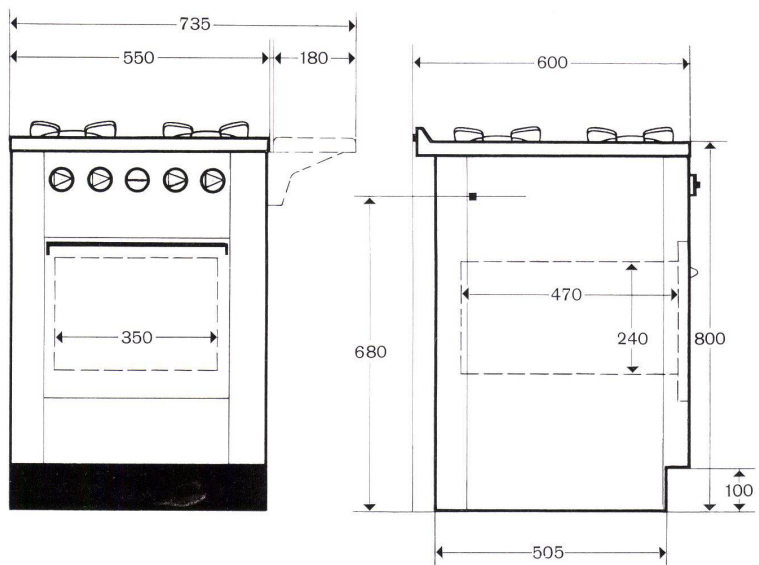
Wegen seiner zweckmäßigen Form und seinen normierten Abmessungen kann der Bono-Herd zu jeder Küchen-Kombination gestellt, aber auch eingeschoben oder eingebaut werden. Die Herdplatte ist nach hinten verlängert und gestattet, den Herd dicht an die Wand zu stellen. Bild: mit normierten und arbeitstechnisch richtig angeordneten Bauelementen eingerichtete Küche. **Herd freistehend**, mit zusätzlicher Abstellplatte.



Bono baut Gasherde mit 2, 3 oder 4 Kochstellen, wovon eine mit Starkbrenner. Bedienungsknöpfe gesichert. — Bei allen Typen ist der Backofen mit automatischem Temperaturregler ausgerüstet. Extrazubehör sind Abschlußdeckel, Abstellplatten, Geräteschublade, Grillspieß. — Vier verstellbare Nivellierunterlagen gestatten, den Herd auf unebenem Boden mühelos ins Blei zu stellen.

Der Bono-Herd ist pastellweiß, sein Sockel schwarz emailliert. Auf Wunsch sind weitere Farbkombinationen lieferbar.

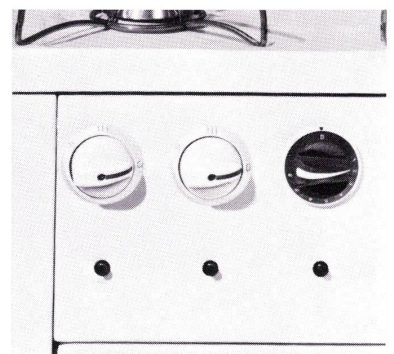
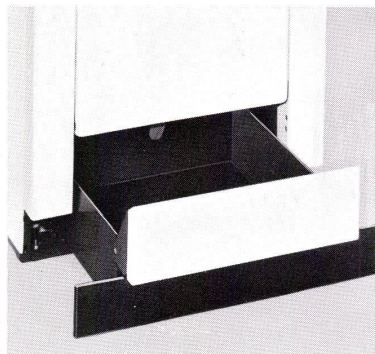
Abmessungen	normal	oder auf Wunsch
Höhe Herd	800	850 900
Höhe Frontplatte	700	750 800
Höhe Anschluß	680	730 780



Für die Montage auf einem bauseits erstellten Zementsockel ist der Herd auch ohne den schwarzen Sockel erhältlich.

Die große, geräumige **Geräteschublade** (380 x 420 mm) ist ein praktisches Extrazubehör zum Aufbewahren von Küchenutensilien aller Art. Sie schließt staubdicht und ist auch innen rostsicher emailliert.

Die **Vollzündsicherung** für die Brenner und für den Backofen stellt die Gaszufuhr beim ungewollten Verlöschen der Flamme automatisch ab. Sie wird auf Wunsch in jeden Bono-Gasherd eingebaut.



Bono

Bono-Apparate AG, Schlieren ZH, Telephon 051/98 79 33

futura

**futura-Büromöbel
für elegante Direktions- und
Konferenzräume**

Fabrikanten:

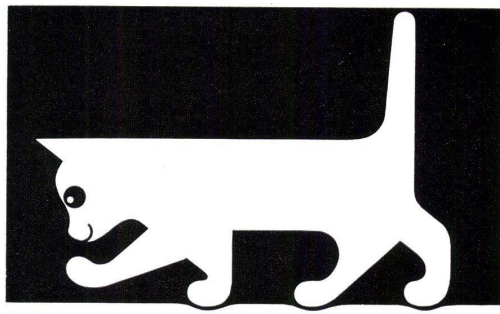
**Girsberger Co
Stuhl- und Tischfabrik
Bützberg Be
Aebi + Cie
Möbelfabrik Huttwil Be**

**Offizielle futura-Vertretungen
mit Ausstellung:**

Aarau: Otto Mathys
Baden: Otto Mathys
Basel: Guhl & Scheibler AG
Alfred Maerki AG
Bellinzona: Gianni Casagrande SA
Bern: Eugen Keller & Co AG
Biel: Walter Richard
Birsfelden: Guhl & Scheibler AG
Burgdorf: Max Jäggi
La Chaux-de-Fonds: Claude Jeannot
Fribourg: H. & G. Labastrou
Genève: O. Bachmann
Baumann-Jeanneret SA
R. Furrer Fils SA

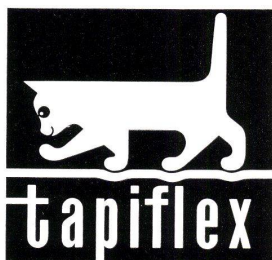
Grenchen: Büromaschinen AG
Langenthal: Oswald Meier
Lugano: Gianni Casagrande SA
Lausanne: Ch. Gavillet
Luzern: Albert Linsi
Moutier: Meubles Hadorn
Neuchâtel: Ph. Ramseyer
Olten: Otto Mathys
Solothurn: Rudolf Baumgartner
Büromaschinen AG
St. Gallen: Oscar Rutishauser & Co
Winterthur: W. H. Schoch & Co
Zürich: Büro-Meier
Facit-Vertrieb AG
Rud. Furrer Söhne AG





tapiflex

**- die neue
Generalvertretung
von Hassler!**



ein PVC-Bodenbelag mit unlösbar
verbundener Rohfilzunterlage

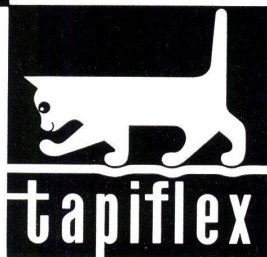
schützt jeden Raum
gegen Lärm,
Kälte und Wärme



ist außerordentlich
preisgünstig und
wirtschaftlich im
Unterhalt



ist ein in aller Welt bewährter
Bodenbelag, der allen Anforderungen
unserer Zeit entspricht:

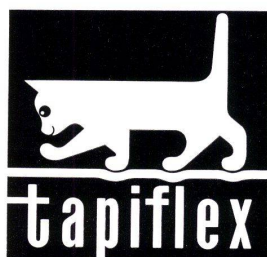


schalldämmend
dank der starken
Filzunterlage



chemikalienbeständig – weitgehend säure- und laugenfest
unverwüstlich – auf internationaler Ebene seit Jahren
unter Beweis gestellt
formbeständig – hält sich ausgezeichnet,
auch bei Boden- und Deckenheizung
leicht zu verlegen

Verlangen Sie bitte Musterkollektionen und Preise



HASSLER

HANS HASSLER & CO. AG.
KASINOSTRASSE 19
AARAU · TEL. (064) 2 21 85
TEPPICHE, BODENBELÄGE





Der Weg zu wirksamer Isolierung

Wann wärmt eine Daunendecke am besten? Ohne Frage dann, wenn die Daunen leicht und locker sind, wenn sie möglichst viel Luft einschließen.

Das gilt auch für Kunststoffe. Je mehr Luft im Material eingeschlossen ist, desto besser ist die Isolierwirkung.

® STYROPOR besteht bis zu 98 % aus Luft, eingeschlossen in Millionen winzig kleiner Zellen. Das ist der Grund, weshalb geschäumtes STYROPOR – wie die Praxis beweist – so hervorragend isoliert. Nach wissenschaftlichen Meßergebnissen beträgt die Wärmeleitfähigkeit bei 0° C 0,027 kcal/mh °C, Rechenwert nach DIN 4108 im Bauwesen 0,035 kcal/mh °C bei +10° C, die Trittschalldämmung 13–15 Phon bei etwa 10 mm starken STYROPOR-Platten. Weitere Vorteile von Schaumstoffen aus STYROPOR: federleichtes Gewicht (spez. Gewicht 0,02 g/cm³), sehr geringe Wasseraufnahme, gute mechanische Festigkeit, leicht zu verarbeiten, beständig gegen Säuren und Laugen, kein Nährboden für Schimmel- und Fäulnispilze, schwer entflammbar.

Die BASF
liefert den Rohstoff STYROPOR.

Auf Wunsch senden wir Ihnen gerne
Adressen von Verarbeiterfirmen.
Senden Sie bitte diesen Coupon an ►

BASF

2049

Badische Anilin- & Soda-Fabrik AG
LUDWIGSHAFEN AM RHEIN

unsere Vertretung in der Schweiz:
ORGANCHEMIE AG
Bellerivestraße 67
Postfach
Zürich 8/34

Wir interessieren uns für STYROPOR und bitten um
Adressen von Verarbeiterfirmen.

Name: _____

Adresse: _____

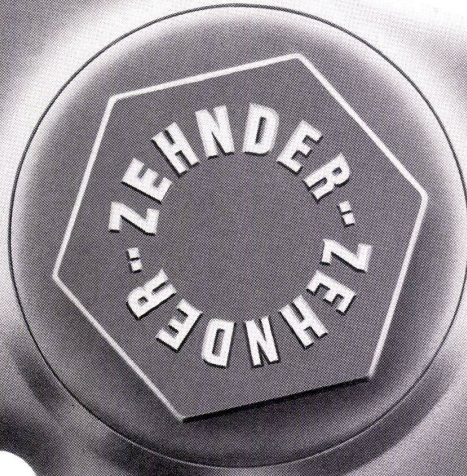
Beruf oder Firma: _____

Der Name Zehnder auf den Verschlusschrauben der Stahlrohr-Radiatoren

ist das Kennzeichen für ein seit 30 Jahren bewährtes Fabrikat

Lieferbar in allen Bauhöhen von 30-700 cm und in Bautiefen von 62, 100, 136, 173, 210 mm

Gebrüder Zehnder AG, Radiatorenfabrik, Gränichen b/Aarau



I h hauser vsg



fabrikbau
chr gfelder ag
in flamatt
architekten
atelier 5 bern

metall bau
hirsch biel 8
tel 032 4 45 14
büro zürich
beethovenstr 48
tel 051 25 64 64

hirsch
metall
bau

leicht
metall
fenster
fassaden

biel

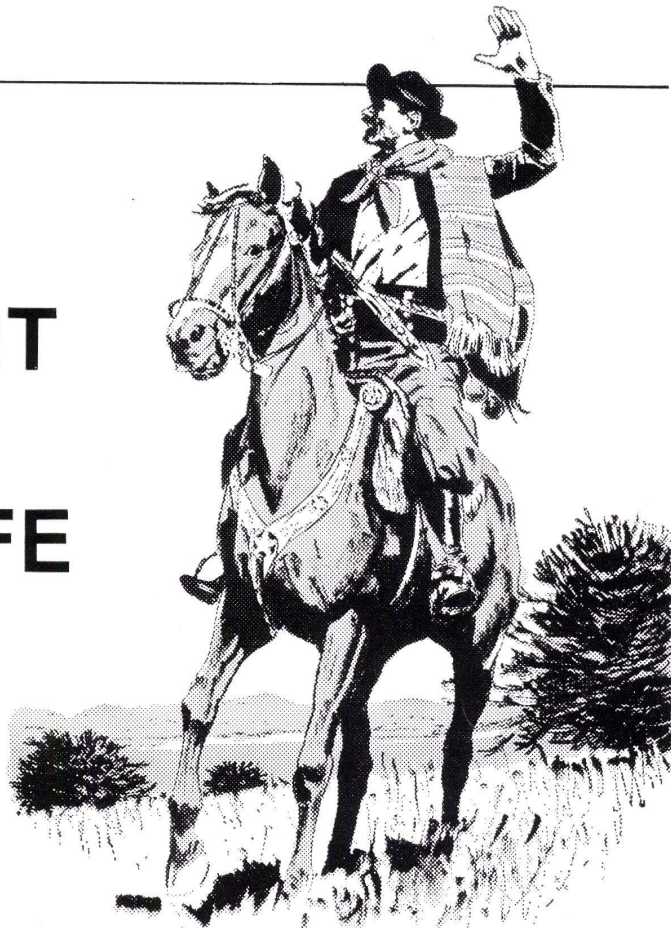


PAN AM REDUZIERT DIE JET- FLUGTARIFE NACH SÜD- AMERIKA

*Sie sparen bis
Fr. 945.- auf einem
Retour-Billett nach
Buenos Aires
via New York!*



Die Fluglinie mit der grössten Erfahrung der Welt



Jetzt können Sie ab Paris oder London nach Buenos Aires fliegen zum günstigsten Tarif, den es je gab. Auch bei den Flügen mit dem neuen niedrigen **Rainbow** Economy Tarif nach den meisten grösseren Städten Südamerikas machen Sie ähnliche Ersparnisse.

Interessant – unter diesen ausserordentlich vorteilhaften Bedingungen können Sie in New York sogar einen Zwischenhalt für Geschäft oder Vergnügen einschalten, ohne Zuschlag.

PAN AM bietet Ihnen das unbezahlbare Plus der Erfahrung. In Ihrem Billett ist dieses unbezahlbare Plus inbegriffen – Pan Am's Erfahrung. Bis heute sind über 1250 000 internationale Jet-Passagiere mit der Pan Am geflogen – der Fluglinie mit der grössten Übersee-Jet-Flotte der Welt, die seit 33 Jahren für internationale Reisen führend ist.

Wenden Sie sich an Ihr IATA-Reisebüro. Man wird dort gerne Ihre Reservierungen bestellen und für alle Details Ihrer Reise besorgt sein. Pan American World Airways, Bahnhofstrasse 46, Zürich 1 – Tel. 051/23 77 04

PAN AMERICAN

Die Kombination in einer Küche	besteht aus verschiedenen Elementen	worunter der Herd
eine Therma-Kombination	besteht aus Therma-Elementen	worunter der neue Therma-Herd
industriell hergestellt	aus einer bestimmten Zahl von vorfabrizierten Elementen	worunter der Therma-Herd mit dem neuen breiten Backofen
individuell gewählt	die Elemente wie Spültrog mit Kübelfach, Boiler, Kühlschrank, Flaschen- und Pfannenauszug, Tüchltrockner, Rüstnische, Schubladenstock, Wärmeschrank, Schrank- abteil, ein zweiter Herd ohne Platten, mit Kontaktgrill oder langer Bratplatte	der Therma-Herd in der neuen Konzeption, dessen Komfortgrad Sie selbst bestimmen, vom einfachen bis zum luxuriös ausgestatteten Modell mit Timer, Leuchtschaltern, beheiztem Gerätefach – der Herd, der Ihnen den einzigartigen Grillierkomfort bietet mit dem leistungsfähigen Infrarotgrill und dem exklusiven Schwergrillrost
einheitlich wirkend	weil alle Elemente aus der Therma-Fabrikation aufeinander abgestimmt sind	weil die Proportionen des neuen Therma-Herdes auf die Kombination abgestimmt sind

therma



günstig im Preis

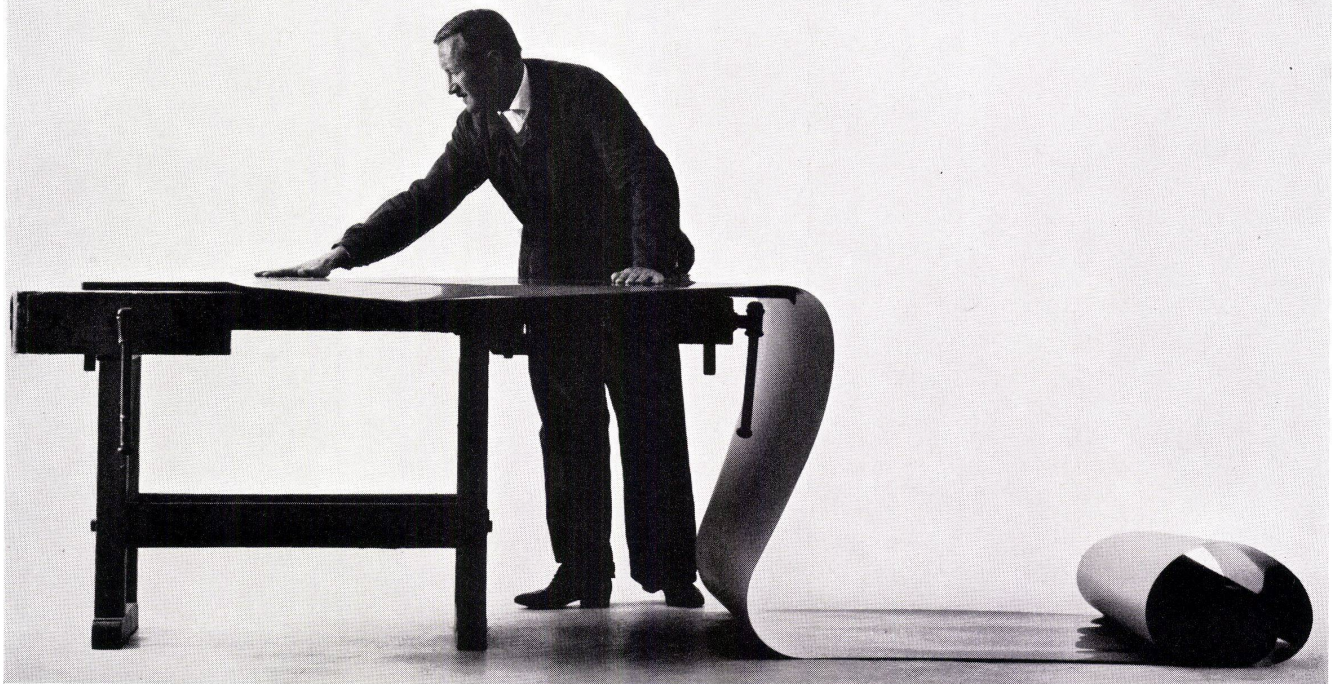
bitte verlangen Sie die
komplette Dokumentation

Telefon 058/714 41

Therma-Ausstellungen
und Büros in Zürich, Bern,
Basel, Lausanne und Genf

Therma AG Schwanden GL

**Aufrollen,
zuschneiden,
verkleben,
tiefziehen!**



Benelit, die neue Hart-PVC-Fournierfolie, veredelt Möbel, verkleidet Türen, Decken und Wände; belegt Sperrholz, Span-, Faser- und Asbestplatten.

Benelit ist besser als Oelfarbe: vollkommen glatt, viel dauerhafter — und kaum teurer, der Detailpreis beträgt nur Fr. 7.90 per m².

28 Unitöne. Farbe und Material absolut lichteht, kratzunempfindlich, chemikalienbeständig.

Eine völlig antistatische Folie: Vorteil beim Verarbeiten und Reinhalten.

Thermoplastisch, elastisch, 0,4 mm dick, durchgehend gefärbt. Einwandfrei von Hand und maschinell zu bearbeiten mit Säge, Hobel, Bohrer und Fräse.

Benelit wird prompt geliefert, in praktischen Rollen (30 m x 120 cm). Einfache Lagerung. Fragen Sie unsere Fachleute. Bestellen Sie ausführliche Unterlagen.

Benelit, ein Werkstoff der Zukunft, Ihr Werkstoff!

Novelectric AG, Abt. Textolite/Elanite
Claridenstr. 25, Zürich 2, Tel. 051/255890
Generalvertretung für die Schweiz

Benelit



Nizzablau –

leicht, luftig, frisch.

In dieser und in jeder Farbe
ist Plastofloor Dätwyler die Grundlage
gediegener Raumgestaltung
und angenehmen Wohnens.

Plastofloor Dätwyler, ein Produkt der
Dätwyler AG, Altdorf-Uri

**Plastofloor
Dätwyler**

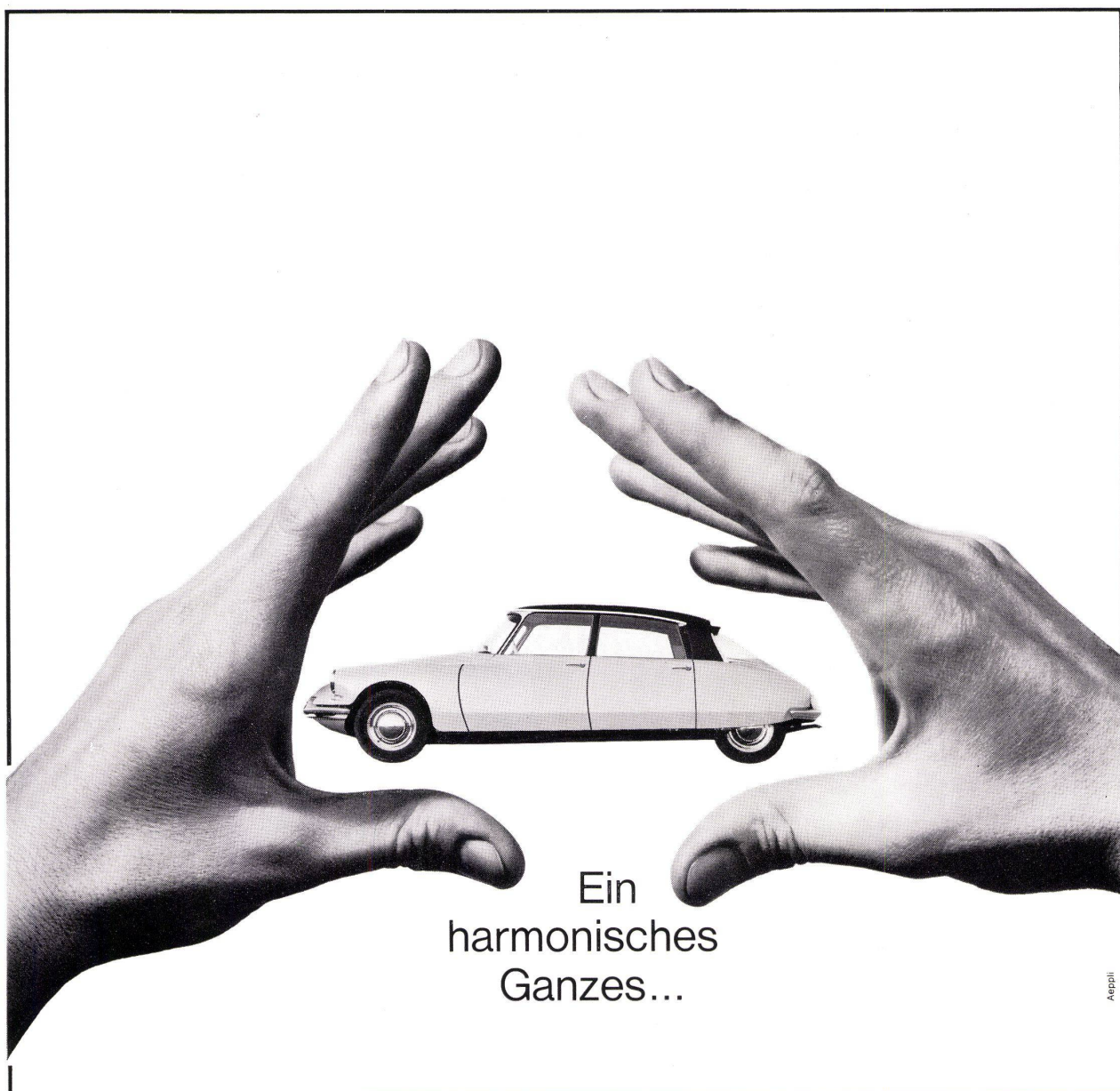


Plastofloor

Plastofloor Dätwyler, der bewährte Kunststoffbelag für Böden und Treppen. Die besonderen Eigenschaften und die abgestuften Belagsdicken machen Plastofloor Dätwyler überall verwendbar. Plastofloor ist unverwundlich, gleitsicher, leicht zu reinigen und unempfindlich gegen Fette, Öle, Laugen und die meisten Säuren. Die charakteristische korkhaltige Unterschicht verleiht dem Belag eine wohltuende Weichheit, schützt vor Kälte und dämpft den Lärm. Plastofloor ist lieferbar in flexiblen Bahnen oder in Platten. Lieferung und Verlegung durch den Fachhandel. Permanente Ausstellungen in den Baumessen von Lausanne, Bern, Basel und Zürich.

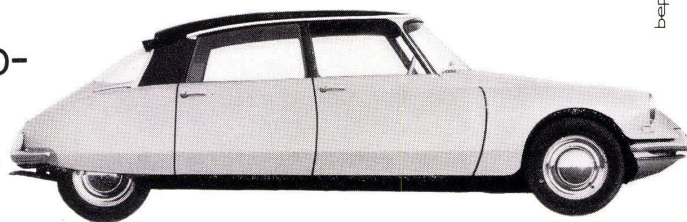
Dätwyler AG
Schweizerische Draht-, Kabel-
und Gummiwerke, Altdorf-Uri
Telefon (044) 2 13 13

Dätwyler



Ein
harmonisches
Ganzes...

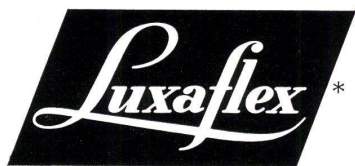
Citroën ID 19 und DS 19 scheinen mit einer einzigen, genialen Handbewegung geschaffen. **D**ennoch sind sie die Früchte geduldiger Forschungsarbeit, die zahlreiche, oft gegensätzliche Anforderungen auf einen gemeinsamen Nenner zu bringen vermochte. **N**ur eine konstruktive Synthese aller Probleme und geradezu visionäre Konzeption der Planung – im Einzelnen wie im Ganzen – konnten zu einer so harmonischen Lösung führen.



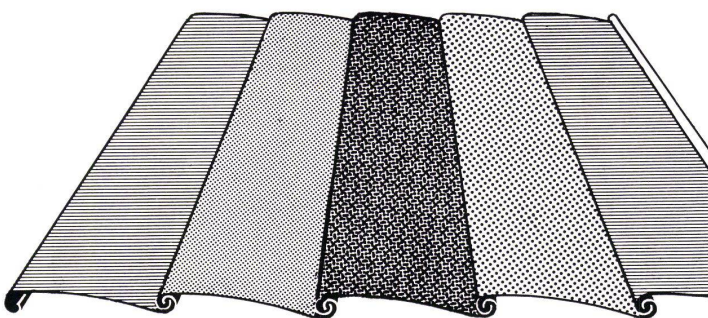
CITROËN ID19/DS19



*Luxaflex ist die eingetragene Schutzmarke der HUNTER DOUGLAS HOLLAND 6111/RAI 1/1-1



Aluminium- Sonnenstoren



bieten exklusive Vorteile:

- idealer Sonnen- und Wetterschutz zugleich, dank spezieller wetterbeständiger Lackierung der Aluminium-Schindeln
- 11 moderne Farben für jede gewünschte Kombination
- kein Lichtverlust — denn die Unterseite der Luxaflex Aluminium-Sonnenstore ist immer weiss
- keine Beschädigung durch Brand
- keine besondere Wartung

Verlangen Sie nähern Aufschluss von

BRETSCHER + CO

Metallbau

Winterthur 6, Zürcherstr. 262

Tel. 052/633 26/27

oder vom LUXAFLEX Verkaufsförderungs-Büro, Postfach 234, Zürich 34

**LUXAFLEX —
immer
auf der Höhe
der modernen
Architektur**

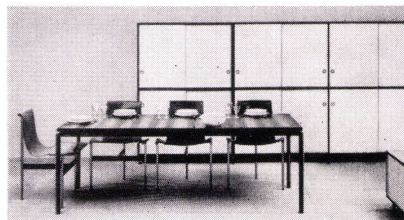


Storenbau AG Basel

Holeestr. 89

Tel. 061/39 90 90

M 125 das Möbel aus Elementen = ein Ganzes zum Aufbauen, Gliedern, Anfügen



In jeder Wohnung gibt es bestimmte Verbindungswege, die nicht durch kleine Möbel verstellt sein dürfen. Wir brauchen freien Raum, in dem wir uns bewegen, ausruhen und unsere Gäste bewirten.

Wir brauchen aber auch abgeschlossenen Raum, Kastenraum, in dem wir unsere Gegenstände aufbewahren. Wir brauchen also Möbel, die vielen und verschiedenartigen Gegenständen Raum bieten — und uns dabei nicht im Wege stehen.

Am zweckmässigsten ist ein Möbel aus Elementen zum Aufbauen, Gliedern, Anfügen. Zum Beispiel eine Schrankwand, die allen verfügbaren Raum ausnutzt, kleine Kastenmöbel überflüssig macht und uns Raum schenkt. Ein M 125.

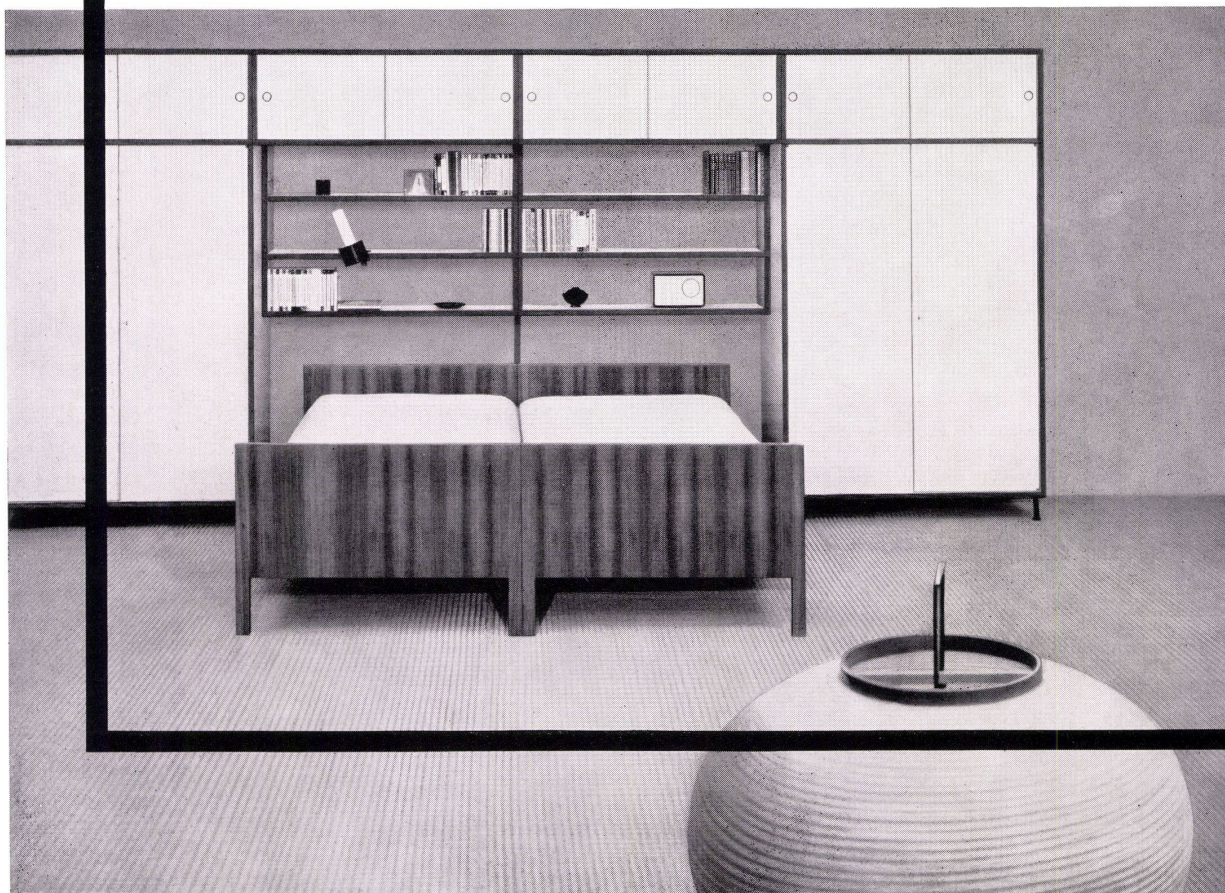
M 125 ist eine Erfindung für unsere Zeit. Es ist zu einem vielseitigen Möbel entwickelt worden. Es besteht aus Serienteilen, die sich beliebig kombinieren lassen. M 125 kann erweitert oder reduziert werden. Es ist immer ein ganzes Möbel, das den Anspruch auf Komfort und Qualität erfüllt. Alle Flächen sind mit Plastikfolie in gebrochenem Weiss furniert, das nicht vergilbt. Alle Kanten sind mit exotischem Nussbaum dunkel belegt.

Mit M 125 sparen wir Raum im Schlafzimmer, verbinden wir Wohn- und Esszimmer und teilen gleichzeitig einen grossen Raum. Mit M 125 schaffen wir Platz für Kleider und Wäsche und alle unsere Gegenstände. Mit M 125 geben wir unserer Wohnung einen ästhetischen Akzent.

M 125 wird nach Bedarf zusammengestellt und komplett montiert geliefert.

Wohnbedarf Zürich Talstr. 11 Tel. 051-25 82 06 Wohnbedarf Basel Aeschenvorstadt 43 Tel. 061-24 02 85

wohnbedarf



zeitgemäss bauen

bauen mit

GRIESSER

Aadorf
052 4 71 1
Basel
061 34 63 6
Bern
031 2 26 4

Genf
022 33 82 0

Lausanne
021 26 18 4
Lugano
091 3 44 3
Luzern
041 2 72 4

St.Gallen
071 23 14 7

Zürich
051 23 73 9

Solomatic Raff- und Rollstoren
Alucolor Aluminium-Rolladen
Holz- und Stahlrolladen

Jalousieladen

Stoffrouleaux
Sonnenstoren
Verdunkelungsanlagen

Roll- und Scherengitter

Kipp- und Schwenktore
Andere Torkonstruktionen
Trennwände Holoplast