

Zeitschrift: Bauen + Wohnen = Construction + habitation = Building + home : internationale Zeitschrift

Herausgeber: Bauen + Wohnen

Band: 15 (1961)

Heft: 6: Einfamilienhäuser mit Holz gebaut = Maisons familiales en bois = Wood houses

Artikel: Haus nach dem Modul von 2,4 x 2,4 x 2,4 m = Maison selon le module 2,4 x 2,4 x 2,4 m = House based on the module 8" x 8" x 8"

Autor: [s.n.]

DOI: <https://doi.org/10.5169/seals-330775>

Nutzungsbedingungen

Die ETH-Bibliothek ist die Anbieterin der digitalisierten Zeitschriften auf E-Periodica. Sie besitzt keine Urheberrechte an den Zeitschriften und ist nicht verantwortlich für deren Inhalte. Die Rechte liegen in der Regel bei den Herausgebern beziehungsweise den externen Rechteinhabern. Das Veröffentlichen von Bildern in Print- und Online-Publikationen sowie auf Social Media-Kanälen oder Webseiten ist nur mit vorheriger Genehmigung der Rechteinhaber erlaubt. [Mehr erfahren](#)

Conditions d'utilisation

L'ETH Library est le fournisseur des revues numérisées. Elle ne détient aucun droit d'auteur sur les revues et n'est pas responsable de leur contenu. En règle générale, les droits sont détenus par les éditeurs ou les détenteurs de droits externes. La reproduction d'images dans des publications imprimées ou en ligne ainsi que sur des canaux de médias sociaux ou des sites web n'est autorisée qu'avec l'accord préalable des détenteurs des droits. [En savoir plus](#)

Terms of use

The ETH Library is the provider of the digitised journals. It does not own any copyrights to the journals and is not responsible for their content. The rights usually lie with the publishers or the external rights holders. Publishing images in print and online publications, as well as on social media channels or websites, is only permitted with the prior consent of the rights holders. [Find out more](#)

Download PDF: 20.02.2026

ETH-Bibliothek Zürich, E-Periodica, <https://www.e-periodica.ch>



Peter Blake und Julian Neski

Haus nach dem Modul von 2,4 x 2,4 x 2,4 m

Maison selon le module 2,4 x 2,4 x 2,4 m

House based on the module 8' x 8' x 8'

Entwurf 1955, gebaut 1956

1 Ansicht von Süden. Links die gedeckte Terrasse vor dem Wohnraum. Rechts Eltern- und Gästezimmer.

Vue du sud. À gauche la terrasse couverte devant la salle de séjour. À droite chambre des parents et des hôtes.

View from the south. To the left the covered terrace in front of the living-room. To the right the rooms for the parents and guests.

2 Grundriß 1:100.

Plan.

1 Gedeckte Terrasse/Terrasse couverte/Covered terrace

2 Wohn- und Eßraum / Salle de séjour et aire des repas / Living and dining-room

3 Küche / Cuisine / Kitchen

4 Hauswirtschaftsraum und Heizung / Economat et chauffage / Utilities room and heating

5 WC und Dusche / WC et douches / Toilet and showers

6 WC und Badezimmer / WC et salle de bain / Toilet and bathroom

7 Elternzimmer / Chambre à coucher des parents / Parents' bedroom

8 Gästezimmer / Chambre des hôtes / Guests' room

9 Kinderspielraum / Salle de jeu des enfants / Children's playroom

10 Kinderzimmer / Chambre des enfants / Nursery

3 Nordansicht.

Vue du nord.

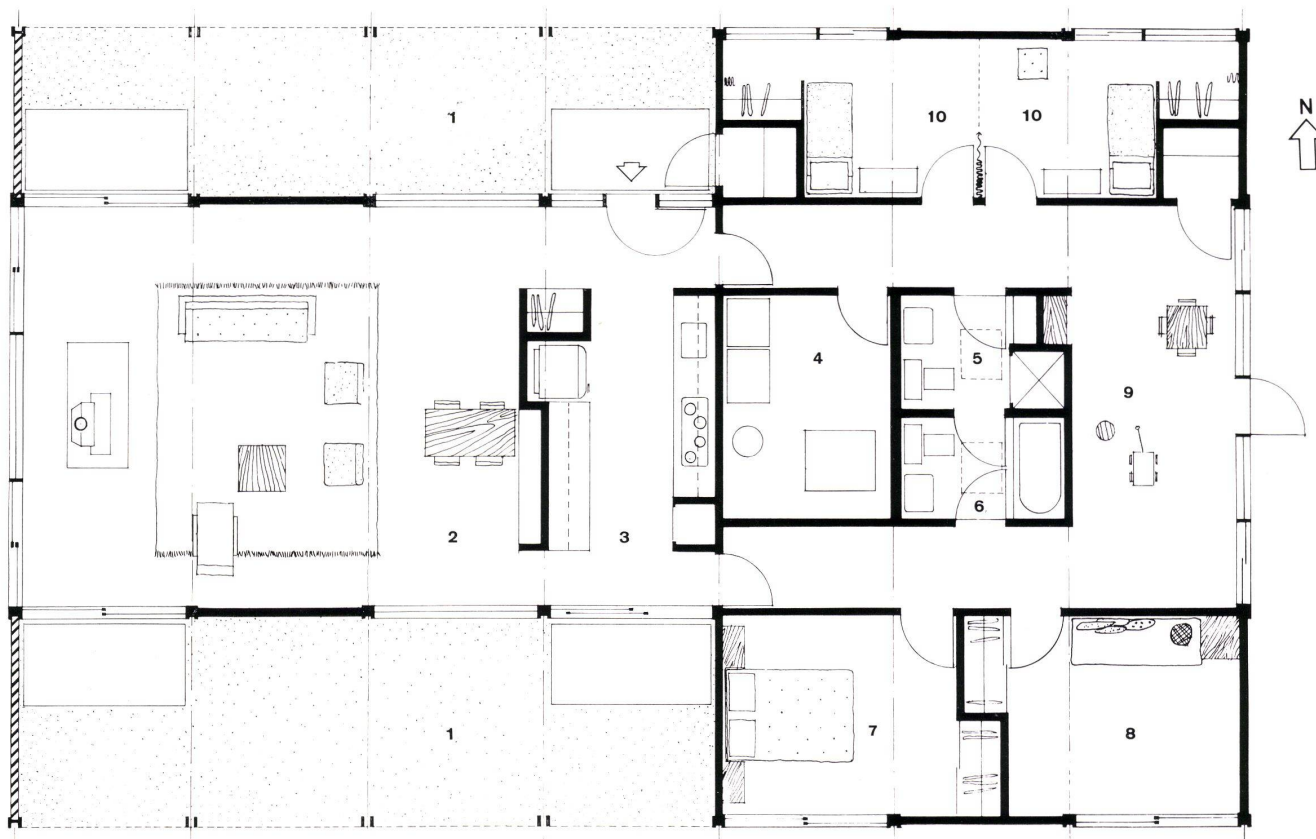
View from the north.

4

Der Wohnraum und Ausgang zum nicht überdeckten Sitzplatz auf der Westseite.

La salle de séjour et la sortie sur la terrasse non-couverte du côté ouest.

The living-room and the exit to the open terrace on the west.





3

Das Haus in Pound Ridge, 80 km von New York, ist auf einem dreidimensionalen Raster von 2,4x2,4x2,4 m aufgebaut. Weder funktionelle noch ästhetische Überlegungen führten zur Wahl dieser Maßeinheit; entscheidend war vielmehr ein praktischer Grund: es wurden Glasschiebetüren von 2,4 x 2,4 m Größe verwendet, die man auf dem Baumarkt als vorfabrizierte Standardelemente kaufen kann.

Die Wohn- und Schlafräume sind um einen Installationskern herum gebaut. Die Räume dieses inneren Kerns (Küche, WC, Badezimmer, Heizung, Hauswirtschaftsraum) werden durch Oberlichter belichtet. Von der

Küche aus überblickt man alle Zugänge, die zum Wohnraum und von diesem zum Schlafteil führen.

In dem Haus wohnt ein junges Ehepaar mit zwei Kindern. Der Schlafteil ist vom Wohnteil deutlich getrennt. Das Kinderspielzimmer liegt vom Wohnzimmer entfernt. Die beiden Kinderzimmer, die durch eine Faltwand voneinander geschieden sind, können zu einem Raum verbunden werden.

Das vom Wohnraum entfernt liegende Kinderspielzimmer besitzt einen direkten Ausgang ins Freie. Vor dem Wohnraum auf der Südseite und auf der Nordseite liegen gedeckte

Sitzplätze, eine Anordnung, die außerordentlich angenehm ist: je nach Witterung kann der wärmere Südplatz oder der kühlere Nordplatz gebraucht werden, und immer ist der Durchblick durch die verschiedenen Raumfolgen gewährleistet. Ein Ausgang auf der Westseite führt vom Wohnraum direkt in den Garten und unter die schattenspendenden Bäume.

Die besondere Bauweise des Hauses erlaubt eine Erweiterung auf der Ostseite je im Abschnitt von 2,4 m.

Die H-förmigen Stützen des Holzskelettes bestehen aus »Flanschen« von 5 x 20 cm, die Stege sind 5 x 10 cm groß. üe



4