

Zeitschrift: Bauen + Wohnen = Construction + habitation = Building + home : internationale Zeitschrift

Herausgeber: Bauen + Wohnen

Band: 15 (1961)

Heft: 5: Kirchliche Bauten = Bâtiments ecclésiastiques = Ecclesiastical buildings

Werbung

Nutzungsbedingungen

Die ETH-Bibliothek ist die Anbieterin der digitalisierten Zeitschriften auf E-Periodica. Sie besitzt keine Urheberrechte an den Zeitschriften und ist nicht verantwortlich für deren Inhalte. Die Rechte liegen in der Regel bei den Herausgebern beziehungsweise den externen Rechteinhabern. Das Veröffentlichen von Bildern in Print- und Online-Publikationen sowie auf Social Media-Kanälen oder Webseiten ist nur mit vorheriger Genehmigung der Rechteinhaber erlaubt. [Mehr erfahren](#)

Conditions d'utilisation

L'ETH Library est le fournisseur des revues numérisées. Elle ne détient aucun droit d'auteur sur les revues et n'est pas responsable de leur contenu. En règle générale, les droits sont détenus par les éditeurs ou les détenteurs de droits externes. La reproduction d'images dans des publications imprimées ou en ligne ainsi que sur des canaux de médias sociaux ou des sites web n'est autorisée qu'avec l'accord préalable des détenteurs des droits. [En savoir plus](#)

Terms of use

The ETH Library is the provider of the digitised journals. It does not own any copyrights to the journals and is not responsible for their content. The rights usually lie with the publishers or the external rights holders. Publishing images in print and online publications, as well as on social media channels or websites, is only permitted with the prior consent of the rights holders. [Find out more](#)

Download PDF: 17.01.2026

ETH-Bibliothek Zürich, E-Periodica, <https://www.e-periodica.ch>

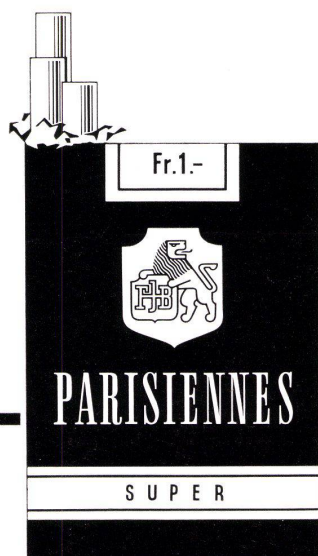
Sabez

bringt neu

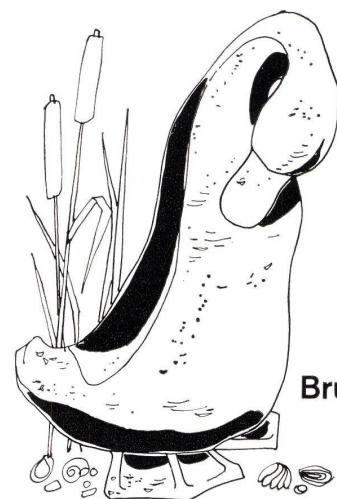


Waschtisch Carina H Hôpital No. 7100, dazu passend Abstell-
tablar No. 8740. Das neue Tablar ist links, rechts oder zwischen
zwei Waschtischen montierbar. (Internationaler Musterschutz
angemeldet.)
Sabez Sanitär-Bedarf AG., Sanitäre Apparate und Armaturen
Zürich 8/32, Kreuzstrasse 54, Telefon 051/24 67 33

so mild...
die meistgerauchte
des Jahres

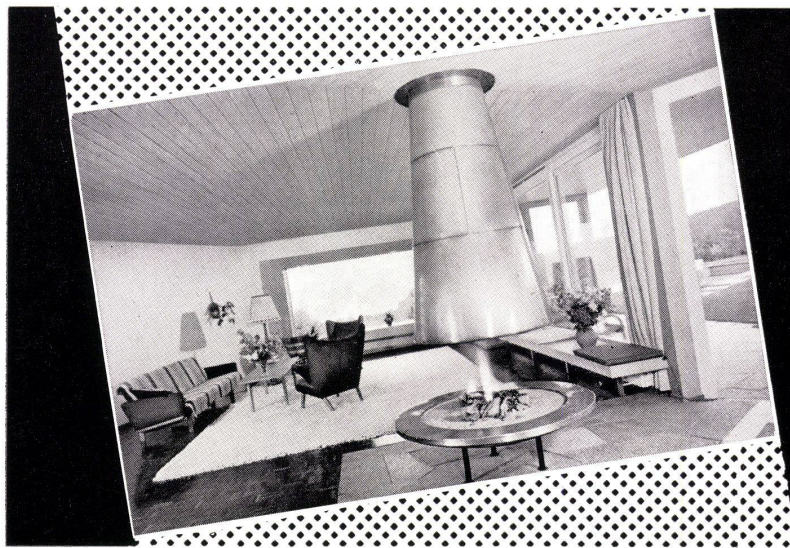



SANKT GALLER KUNST + BAVKERAMIK



Brunnenfiguren

Töpferei am Weg, St. Gallen, Martinsbrückstrasse 62, Tel. 071/241180
Verkauf: Boutique zum Schwibbogen, Oberdorfstrasse 21, Zürich



**Moderne
Cheminées**

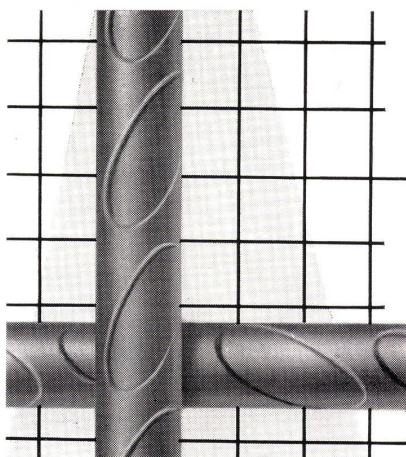
**Gediegene
Sichtmauer-
werke**

rüegg

**Walter Rüegg
Cheminéebau
Zumikon-Zh
051 / 90 35 24**

Wettbewerbe (ohne Verantwortung der Redaktion)

Ablieferungs- termin	Objekt	Ausschreibende Behörde	Teilnahmeberechtigt	Siehe Heft
15. Mai 1961	Kirche in Yverdon	Paroisse d'Yverdon	Protestantische Architekten, die im Kanton Waadt heimatberechtigt oder seit mindestens 1. Januar 1960 niedergelassen sind	März 1961
15. Mai 1961	Gestaltung des Bodmer-Areals, Zürich	Stadtrat von Zürich	Architekten, die in der Stadt Zürich heimatberechtigt oder seit dem 1. Januar 1958 niedergelassen sind	Dezember 1960
31. Mai 1961	Stadttheater in St. Gallen	Hochbauamt St. Gallen	Architekten, die in den Kantonen St. Gallen, Thurgau und Appenzell heimatberechtigt oder seit mindestens 1. Januar 1960 niedergelassen sind	März 1961
1. Juni 1961	Katholische Kirche Meggen	Katholische Kirchgemeinde Meggen	siehe Heft 5/1961	Mai 1961
15. Juni 1961	Industrial Design	VSK, Wangen	Schweizerische oder in der Schweiz seit Ende 1960 niedergelassene Entwerfer	März 1961
16. Juni 1961	Erweiterungsbau der kaufmännischen Berufsschule Baden	Kaufmännische Berufsschule Baden	Schweizer Architekten, die seit mindestens 1. Januar 1960 im Bezirk Baden ansässig sind	März 1961
30. Juni 1961	Gemeindehaus in Wallisellen	Gemeinderat Wallisellen	Architekten, die in Wallisellen heimatberechtigt oder seit mindestens 1. Januar 1960 ansässig sind	März 1961
30. Juni 1961	Kantonsschule in Zug	Regierungsrat des Kantons Zug	Architekten, die im Kanton Zug heimatberechtigt oder seit 1. Januar 1959 niedergelassen sind oder die Maturität an der Kantonsschule Zug bestanden haben	Februar 1961



**Die Profilierung der
PERFEKT Stahldrahtnetze erhöht**
die maximale statische Haftfestigkeit gegenüber glatten Drähten
um rund 300%

⊕ Patent und Auslandpatente

EMIL HITZ

Fabrik für Drahtgeflechte

Zürich 3/45 Grubenstrasse 29 Telefon 051-33 25 50

Zweigbetrieb Basel

Obere Rebgasse 40 Telefon 061-32 45 92