

Zeitschrift: Bauen + Wohnen = Construction + habitation = Building + home : internationale Zeitschrift

Herausgeber: Bauen + Wohnen

Band: 15 (1961)

Heft: 5: Kirchliche Bauten = Bâtiments ecclésiastiques = Ecclesiastical buildings

Artikel: Denkmal für Präsident Roosevelt in Washington

Autor: [s.n.]

DOI: <https://doi.org/10.5169/seals-330763>

Nutzungsbedingungen

Die ETH-Bibliothek ist die Anbieterin der digitalisierten Zeitschriften auf E-Periodica. Sie besitzt keine Urheberrechte an den Zeitschriften und ist nicht verantwortlich für deren Inhalte. Die Rechte liegen in der Regel bei den Herausgebern beziehungsweise den externen Rechteinhabern. Das Veröffentlichen von Bildern in Print- und Online-Publikationen sowie auf Social Media-Kanälen oder Webseiten ist nur mit vorheriger Genehmigung der Rechteinhaber erlaubt. [Mehr erfahren](#)

Conditions d'utilisation

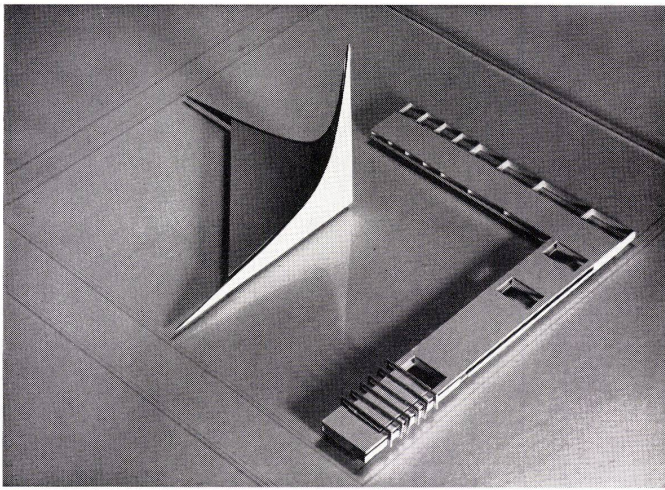
L'ETH Library est le fournisseur des revues numérisées. Elle ne détient aucun droit d'auteur sur les revues et n'est pas responsable de leur contenu. En règle générale, les droits sont détenus par les éditeurs ou les détenteurs de droits externes. La reproduction d'images dans des publications imprimées ou en ligne ainsi que sur des canaux de médias sociaux ou des sites web n'est autorisée qu'avec l'accord préalable des détenteurs des droits. [En savoir plus](#)

Terms of use

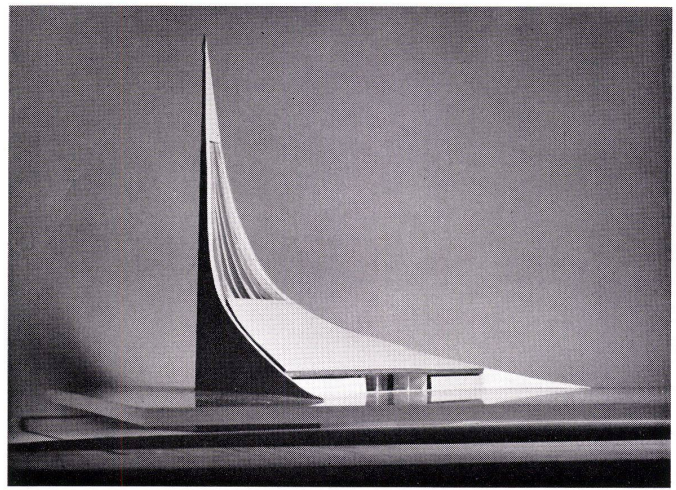
The ETH Library is the provider of the digitised journals. It does not own any copyrights to the journals and is not responsible for their content. The rights usually lie with the publishers or the external rights holders. Publishing images in print and online publications, as well as on social media channels or websites, is only permitted with the prior consent of the rights holders. [Find out more](#)

Download PDF: 22.02.2026

ETH-Bibliothek Zürich, E-Periodica, <https://www.e-periodica.ch>



1



2

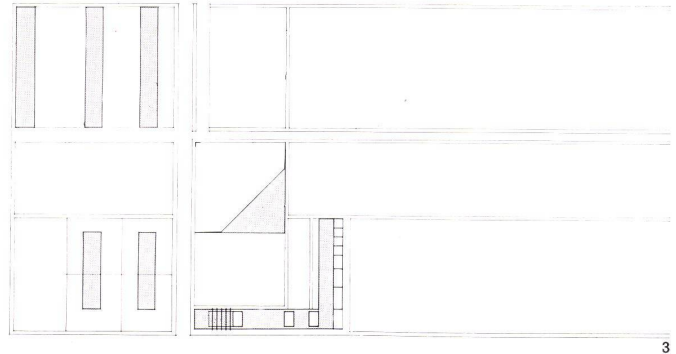
Toivo Korhonen
und Jaakko Laapotti

Kirchgemeindegemeinschaftszentrum in Lauritsaala

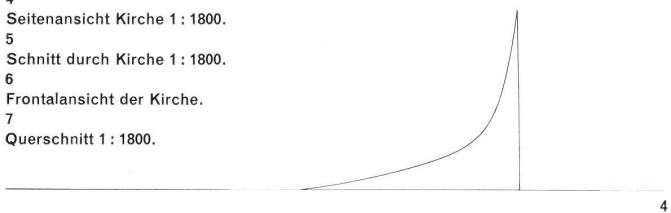
Entwurf 1959

- 8
Grundriß 1 : 1800.
1 Sakristei
2 Warteraum
3 Toiletten
4 Warteraum
5 Chor, Radio, Kantor

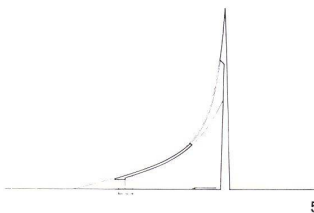
- 1
Modellansicht von Norden.
2
Modell der Kirche von Süden gesehen.
3
Lageplan 1 : 4500.
4
Seitenansicht Kirche 1 : 1800.
5
Schnitt durch Kirche 1 : 1800.
6
Frontalansicht der Kirche.
7
Querschnitt 1 : 1800.



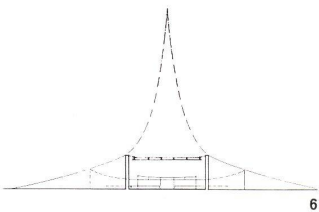
3



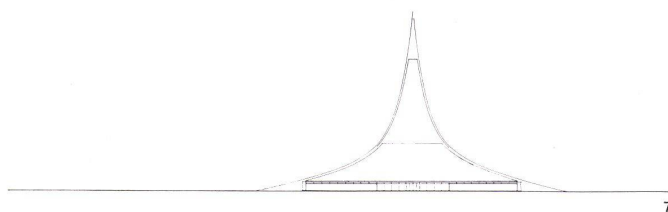
4



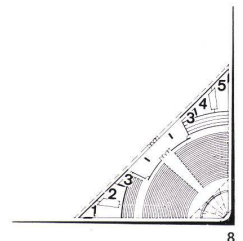
5



6



7



8

Denkmal für Präsident Roosevelt in Washington

Das Denkmal ist in unserer Zeit fragwürdig geworden, sei es weil wir nicht in der Lage sind, die adäquate Form zu schaffen, sei es – und das ist wahrscheinlicher – weil uns das Denkmal als Ausdruck von Werten und als «Monument zur Erinnerung» befremdet. In einem großen Wettbewerb für ein Denkmal des amerikanischen Präsidenten F.D. Roosevelt sind alle «Nöte des Denkmals» offenbart worden. Es sind nur wenig überzeugende Vorschläge eingereicht worden. Zu diesen gehört auch das Projekt der ersten Preisträger, der Architekten William Pedersen und Bradford Tilney und des Bildhauers Norman Hoberman. Acht Stelen aus Stahlbeton werden mit Marmor verkleidet. In die Verkleidung sind wesentliche Gedanken Roosevelts mit 20 bis 30 cm hohen Lettern gemeißelt. Die höchste Stele

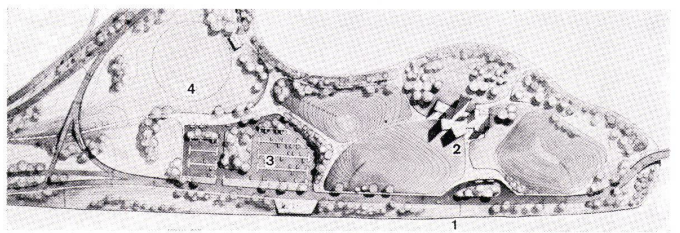
ist zirka 50 m hoch. Das Denkmal wird auf einer Halbinsel am Potomac errichtet. Die Kosten belaufen sich auf rund 18 Millionen Franken.

g

- 1
Lageplan.
1 Potomac
2 Denkmal
3 Parkplatz
4 Cricketplatz

2 und 3
Der Besucher des Denkmals sieht die Stelen zunächst versteckt hinter den Bäumen. Erst nahe bei den Schriftwänden überblickt er die ganze Anlage.

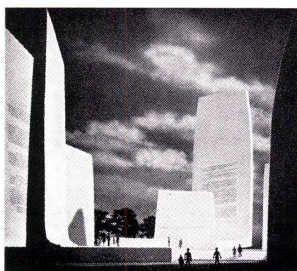
- 4
Schnitt durch die höchste und die niedrigste Stele.



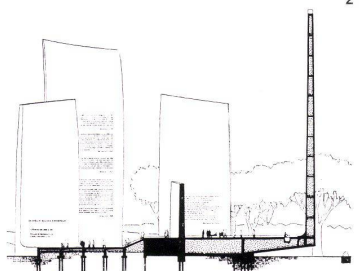
1



2



3



4