

Zeitschrift: Bauen + Wohnen = Construction + habitation = Building + home : internationale Zeitschrift

Herausgeber: Bauen + Wohnen

Band: 15 (1961)

Heft: 5: Kirchliche Bauten = Bâtiments ecclésiastiques = Ecclesiastical buildings

Artikel: Kirche St. Augustinus in Düsseldorf-Ellern = Eglise St. Augustinus à Dusseldorf-Ellern = St. Augustinus Church in Dusseldorf-Ellern

Autor: [s.n.]

DOI: <https://doi.org/10.5169/seals-330752>

Nutzungsbedingungen

Die ETH-Bibliothek ist die Anbieterin der digitalisierten Zeitschriften auf E-Periodica. Sie besitzt keine Urheberrechte an den Zeitschriften und ist nicht verantwortlich für deren Inhalte. Die Rechte liegen in der Regel bei den Herausgebern beziehungsweise den externen Rechteinhabern. Das Veröffentlichen von Bildern in Print- und Online-Publikationen sowie auf Social Media-Kanälen oder Webseiten ist nur mit vorheriger Genehmigung der Rechteinhaber erlaubt. [Mehr erfahren](#)

Conditions d'utilisation

L'ETH Library est le fournisseur des revues numérisées. Elle ne détient aucun droit d'auteur sur les revues et n'est pas responsable de leur contenu. En règle générale, les droits sont détenus par les éditeurs ou les détenteurs de droits externes. La reproduction d'images dans des publications imprimées ou en ligne ainsi que sur des canaux de médias sociaux ou des sites web n'est autorisée qu'avec l'accord préalable des détenteurs des droits. [En savoir plus](#)

Terms of use

The ETH Library is the provider of the digitised journals. It does not own any copyrights to the journals and is not responsible for their content. The rights usually lie with the publishers or the external rights holders. Publishing images in print and online publications, as well as on social media channels or websites, is only permitted with the prior consent of the rights holders. [Find out more](#)

Download PDF: 21.02.2026

ETH-Bibliothek Zürich, E-Periodica, <https://www.e-periodica.ch>

Emil Steffann und Nikolaus Rosiny

Kirche St. Augustinus in Düsseldorf-Ellern

Eglise St. Augustinus à Dusseldorf-Ellern
St. Augustinus Church in Dusseldorf-Ellern

Entwurf 1960, im Bau

Das Projekt ist eine Wettbewerbsarbeit. Anstelle der auffälligen Behelfskirche soll auf dem gleichen Grundstück eine neue Kirche mit einer Sakristei, einem Gemeindesaal, zwei Jugendräumen und einer Pfarrbibliothek errichtet werden.

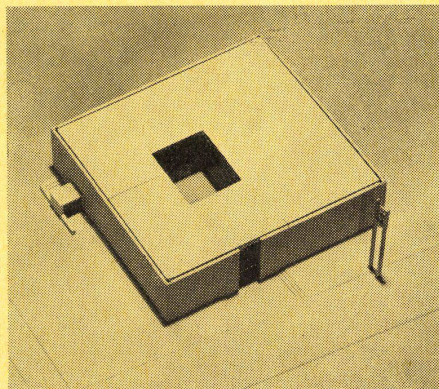
Die alte Kirche muß so lange benutzbar bleiben, bis der Neubau des Hauptschiffes, der daneben errichtet wird, fertiggestellt ist (siehe Lageplan).

Der Bauplatz liegt innerhalb einer 2- und 3geschossigen offenen Bebauung.

Die Gestalt der geplanten Kirche wird durch ihre Lage an einer verkehrsreichen Straße mitbestimmt. Sie bildet mit der Sakristei und dem Pfarrsaal, die sich unter dem gleichen Dach befinden, eine konzentrische, auf einen Innenhof ausgerichtete Anlage. Die Räume erhalten das Licht vom Innenhof, während fensterlose Mauern die rechteckige Baugruppe nach außen abschließen.

Die durch die Lage des Bauplatzes bedingte strenge Trennung von innen und außen bildet das eigentliche Thema dieses Projektes.

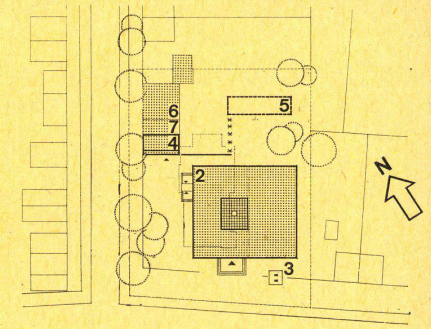
Die umschließende Mauer hat nicht allein die praktische Funktion, den Lärm abzusichern; sie versinnbildlicht auch in einer vielleicht ungewohnten, aber gegenwartsnahen Form die Kirche als »Ecclesia«, als ein von der Welt abgesonderter und gegen sie abgegrenzter Bezirk der »Herausgerufenen« in einem wörtlichen und ursprünglichen Sinne.



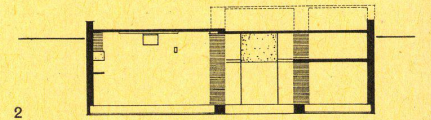
Vier umschließende Mauern, die den Hof begrenzen, und vier Pfeiler im Innern, die das Dach tragen, bilden den Kirchenbau. In diesen ummauerten Bezirk sind die Trennwände und die dem Gottesdienst dienenden Geräte nicht eigentlich eingebaut, sondern so hineingestellt, daß jedes Ding seinen ganz bestimmten Ort hat. So ist der Bau ein Gehäuse, das zwar nach außen sehr bescheiden in Erscheinung tritt, aber innerhalb seiner vier Wände die verschiedenartigsten Möglichkeiten des Gottesdienstes begünstigt.

1 Lageplan 1:2000.
Plan de situation.
Site plan.

- 1 Kirche 1. Bauabschnitt / Eglise 1ère étape de construction / Church, 1st construction stage
- 2 Kirche und Pfarrsaal 2. Bauabschnitt / Eglise et salle de la cure, 2ème étape / Church and parish hall, 2nd construction stage
- 3 Glockenträger / Chaise de clocher / Belfry
- 4 Erweiterung Küsterwohnung mit Jugendheim und Pfarrbibliothek / Prolongement de l'appartement du sacristain avec home des jeunes et bibliothèque de la cure / Extension of sacristan's flat with youth home and parish library
- 5 Variante Jugendheim / Variante home des jeunes / Variant of youth home
- 6 Pfarrhaus / Cure / Parsonage
- 7 Küsterwohnung / Appartement du sacristain / Sacristan's flat

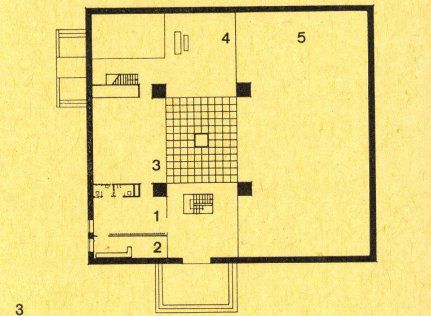


2 Schnitt durch Kirche, Hof und Sakristei 1:700.
Section de l'église, cour et sacristie.
Section of church, yard and sacristy.



3 Grundriß Obergeschoß 1:700.
Plan de l'étage supérieur.
Plan of upper floor.

- 1 Vorraum Pfarrsaal mit Garderobe / Vestibule de la salle de la cure et garderober / Anteroom of parish hall with cloakroom
- 2 Teeküche und Abstellraum / Cuisinette et réduit / Kitchenette and storage room
- 3 Pfarrsaal / Salle de la cure / Parish hall
- 4 Sängerempore und Orgel / Tribunes des chanteurs et orgues / Choir and organ
- 5 Luftraum Kirche / Espace vide de l'église / Air space over church



4 Grundriß Erdgeschoß 1:700.
Plan de rez-de-chaussée.
Plan of ground floor.

- 1 Hauptschiff mit 196 Plätzen / Nef à 196 places / Principal nave with 196 seats
- 2 Ambo / Ambon / Ambulatory
- 3 Madonna / Madonne / Madonna
- 4 Nebenschiff mit 72 Plätzen / Nef à 72 places / Smaller nave with 72 seats
- 5 Taufstein / Fonts baptismaux / Baptismal font
- 6 Nebeneingang / Entrée secondaire / Side entrance
- 7 Sakristei / Sacristie / Sacristy
- 8 Küster / Sacristain / Sacristan
- 9 Kapelle / Chapelle / Chapel
- 10 Ausgang zum Pfarrsaal / Accès de la salle de la cure / Access to parish hall
- 11 Innenhof / Cour intérieure / Inner courtyard
- 12 Beichtstühle / Confessionnal / Confessional

