

Zeitschrift: Bauen + Wohnen = Construction + habitation = Building + home : internationale Zeitschrift

Herausgeber: Bauen + Wohnen

Band: 15 (1961)

Heft: 5: Kirchliche Bauten = Bâtiments ecclésiastiques = Ecclesiastical buildings

Werbung

Nutzungsbedingungen

Die ETH-Bibliothek ist die Anbieterin der digitalisierten Zeitschriften auf E-Periodica. Sie besitzt keine Urheberrechte an den Zeitschriften und ist nicht verantwortlich für deren Inhalte. Die Rechte liegen in der Regel bei den Herausgebern beziehungsweise den externen Rechteinhabern. Das Veröffentlichen von Bildern in Print- und Online-Publikationen sowie auf Social Media-Kanälen oder Webseiten ist nur mit vorheriger Genehmigung der Rechteinhaber erlaubt. [Mehr erfahren](#)

Conditions d'utilisation

L'ETH Library est le fournisseur des revues numérisées. Elle ne détient aucun droit d'auteur sur les revues et n'est pas responsable de leur contenu. En règle générale, les droits sont détenus par les éditeurs ou les détenteurs de droits externes. La reproduction d'images dans des publications imprimées ou en ligne ainsi que sur des canaux de médias sociaux ou des sites web n'est autorisée qu'avec l'accord préalable des détenteurs des droits. [En savoir plus](#)

Terms of use

The ETH Library is the provider of the digitised journals. It does not own any copyrights to the journals and is not responsible for their content. The rights usually lie with the publishers or the external rights holders. Publishing images in print and online publications, as well as on social media channels or websites, is only permitted with the prior consent of the rights holders. [Find out more](#)

Download PDF: 16.01.2026

ETH-Bibliothek Zürich, E-Periodica, <https://www.e-periodica.ch>



Loose Cushion-Gruppe: Nelson Design

Modern, aber zeitlos durch ausgewogene
Linienführung. Herman Miller Collection



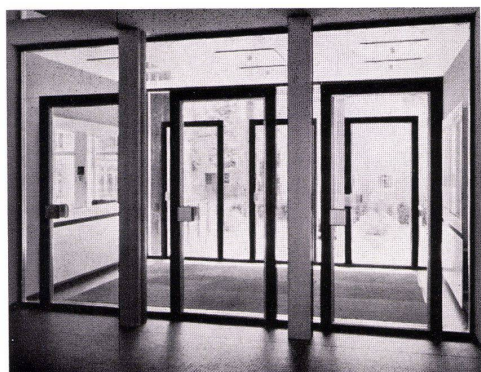
Herman Miller-Lizenznehmer für Zentraleuropa: Contura S.A., Birsfelden/Basel
Telephon 061 / 41 38 49 – Ausstellung und Verkauf: Zürich 1, Schiffstraße 32,
Telephon 051 / 47 11 02 – Herman Miller-Wiederverkäufer: Aarau: Strebel Wohnungs-
einrichtungen AG – Baden: Hans Lüscher – Basel: Alfred Maerki AG; Möbel-
Genossenschaft – Bern: Teo Jakob – Biel: Möbel-Genossenschaft – Fribourg: J. C. Meyer –
Genf: Teo Jakob; L'Habitation – Lausanne: Coopérative du Meuble; Ch. Richter –
La Chaux-de-Fonds: Marcel Jacot S.A. – Lugano: Interform S.A. – Luzern: Überslag-Biser –
MuttENZ: E. Hersberger – Schaffhausen: Th. Häberli – Solothurn: Wagner-Teuscher AG –
St. Gallen: Möbel-Dörig – Winterthur: Kaech Wohnform – Zürich: Ambiente; Möbel-
Genossenschaft

GLISSA LEICHTMETALL FENSTER

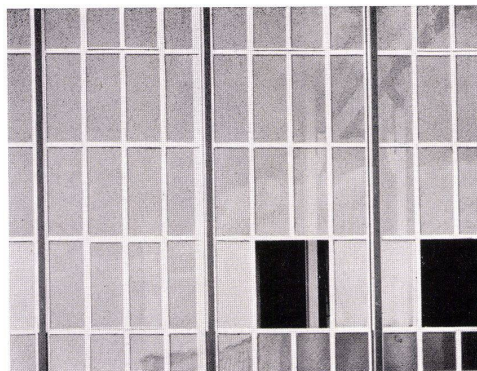


Modernes GLISSA-Bauprofil-Programm
Konstruktionen für höchste Ansprüche

Bürogebäude der Radiatorenfabrik
Gebr. Zehnder AG, Gränichen
H. Hauri, dipl. Arch. ETH, Reinach AG



Schaufenster-Anlagen
Türen — Portale



Leichtmetall-Fenster
und Fassadenbau

GLISSA AG
Schaffhausen



Telefon 053 / 5 92 31

AL
SEC

Leichtmetallprofile
K = 2,25 — 2,5

Plafonit

Deckenputz auf Spiegelglas

– etwas Neues? Dieses Experiment ist mit Plafonit-Decken- und -Wandputz gelungen. Plafonit haftet auf spiegelglatten Betonflächen, ganz gleich ob sie mit Holz-, Eisenblech- oder Hartpavatexpplatten geschalt wurden. Plafonit ist nicht teurer als eine übliche Verputzart, haftet aber sicher und erspart Ihnen Ärger.

In den letzten Jahren sind häufig Bauschäden aufgetreten, bei welchen sich der Deckenputz an Massivbetondecken ablöste. Dies veranlasste unser Labor in Zusammenarbeit mit der EMPA ausgedehnte Versuche durchzuführen. Unsere Vertreter besitzen eine interessante und aufschlussreiche Dokumentation darüber.

Telefonieren Sie uns (051) 23 37 60, wann Ihnen der Besuch eines unserer Vertreter angenehm ist. Auf Wunsch senden wir Ihnen auch einen Auszug des EMPA-Berichts über die Haftung von Zementspritzanwurf und gipshaltigen Verputzmörteln an verschiedenartigen Betonoberflächen.

Gips-Union AG., Zürich, Talstrasse 83



Plafonit verhütet Deckenschäden

Plafonit — ein Produkt der



**Die neue Zeit
will**

Textolite

Wenn Sie heute Ihr Büro neu gestalten könnten – was würden Sie tun? Sie würden nach neuen Werkstoffen Ausschau halten. Unweigerlich müßten Sie dabei auf Textolite stoßen.

Und wenn Sie morgen Ihr Haus, Ihre Küche, Ihren Eßraum – Ihre Bar oder Ihr Restaurant neu bauen dürften – täten Sie es ohne Textolite?

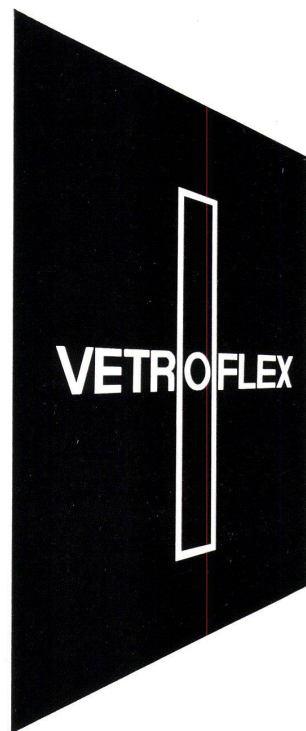
In der ganzen Welt gilt Textolite als die begehrteste Kunstharzplatte: musterhaft sauber, makellos schön, unverwundlich auch in härtestem Gebrauch. Kälte und Hitze widersteht es, selbst glimmenden Zigaretten.

Weder Fett noch Tinte oder Säure nimmt es an. Kein Flecklein bleibt und nach Jahren sieht es frisch und appetitlich aus, wie am ersten Tag.

70 frische Farben zeigt die neue Textolite-Kollektion – 70 neue Möglichkeiten, Ihre Räume mit frohen Farben aufzuheitern! Unbeschränkt ist die Anwendungsmöglichkeit von Textolite. Aber seien Sie auf der Hut: nur Textolite ist Textolite – das original-amerikanische, von der General Electric USA erfundene und hergestellte Textolite. Verlangen Sie bitte ausdrücklich die neue Textolite-Farbkarte.

Novelectric AG. Zürich
Generalvertretung der Textolite- und Elanite-Kunstharzplatten
Claridenstraße 25, Telefon 051 / 25 58 90
Service in der ganzen Schweiz





ideales Material
hervorragende Isolierwerte
nicht alternd
besonders wirtschaftlich

**VETROFLEX-Produkte für alle
Bau- und Industrie-Isolierungen
gegen Wärme, Kälte und Schall**

**Nennen Sie uns bitte Ihre
Isolierprobleme; wir beraten Sie
gerne und dienen Ihnen mit
allen Unterlagen, Mustern und
Berechnungen**

**GLASFASERN AG
Verkaufsbüro Zürich
Nüschererstraße 30
Telefon 051 271715**



Nizzablau –

leicht, luftig, frisch.

In dieser und in jeder Farbe
ist Plastofloor Dätwyler die Grundlage
gediegener Raumgestaltung
und angenehmen Wohnens.
Plastofloor Dätwyler, ein Produkt der
Dätwyler AG, Altdorf-Uri

**Plastofloor
Dätwyler**



Plastofloor

Plastofloor Dätwyler, der bewährte Kunststoffbelag für Böden und Treppen. Die besonderen Eigenschaften und die abgestuften Belagsdicken machen Plastofloor Dätwyler überall verwendbar. Plastofloor ist unverwüstlich, gleitsicher, leicht zu reinigen und unempfindlich gegen Fette, Öle, Laugen und die meisten Säuren. Die charakteristische korkhaltige Unterschicht verleiht dem Belag eine wohltuende Weichheit, schützt vor Kälte und dämpft den Lärm. Plastofloor ist lieferbar in flexiblen Bahnen oder in Platten. Lieferung und Verlegung durch den Fachhandel. Permanente Ausstellungen in den Baumessen von Lausanne, Bern, Basel und Zürich.

Dätwyler AG
Schweizerische Draht-, Kabel-
und Gummiwerke, Altdorf-Uri
Telefon (044) 2 13 13

Dätwyler

futura

**futura-Büromöbel
für elegante Direktions- und
Konferenzräume**

Fabrikanten:

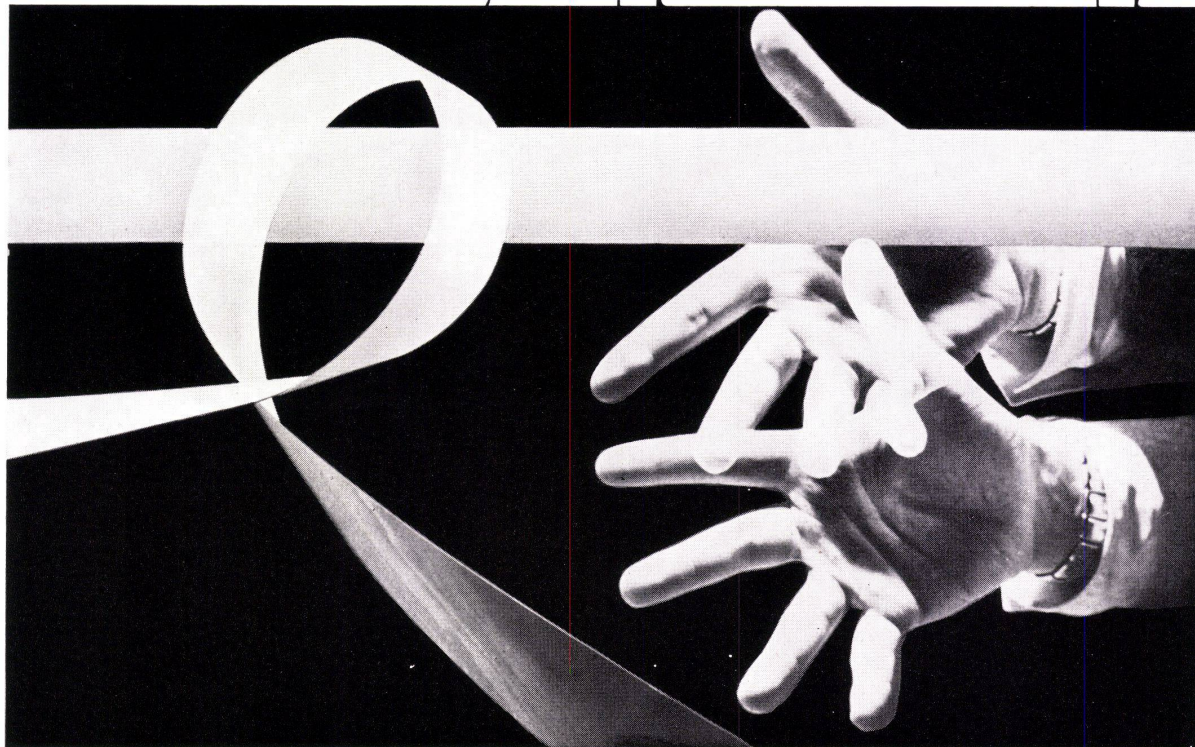
**Girsberger Co
Stuhl- und Tischfabrik
Bützberg Be
Aebi + Cie
Möbelfabrik Huttwil Be**

**Offizielle futura-Vertretungen
mit Ausstellung:**

Aarau: Otto Mathys
Baden: Otto Mathys
Basel: Guhl & Scheibler AG
Alfred Maerki AG
Bellinzona: Gianni Casagrande SA
Bern: Eugen Keller & Co AG
Biel: Walter Richard
Birsfelden: Guhl & Scheibler AG
Burgdorf: Max Jäggi
La Chaux-de-Fonds: Claude Jeannot
Fribourg: H. & G. Labastrou
Genève: O. Bachmann
Baumann-Jeanneret SA
R. Furrer Fils SA

Grenchen: Büromaschinen AG
Langenthal: Oswald Meier
Luzern: Albert Linsi
Moutier: Meubles Hadorn
Neuchâtel: Ph. Ramseyer
Olten: Otto Mathys
Solothurn: Rudolf Baumgartner
Büromaschinen AG
St. Gallen: Oscar Rutishauser & Co
Winterthur: W. H. Schoch & Co
Zürich: Büro-Meier
Facit-Vertrieb AG
Rud. Furrer Söhne AG





Woran erkennt man eine Qualitäts-Lamelle?

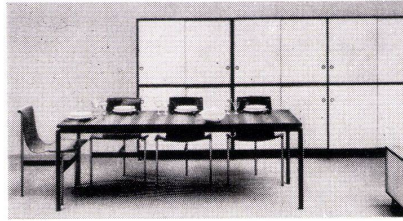
Wenn Sie eine Aluminium-Lamelle um einen Dorn von 35 mm \varnothing biegen und die Lamelle federt beim Loslassen sofort in die ursprüngliche Lage zurück, dann ist es eine Luxaflex Lamelle. Zauberhafte Flexibilität und wetterfeste Lackierung zeichnen die im Thermofort-Verfahren hergestellten Luxaflex Lamellen aus. Breiten von 25, 30, 35 und 50 mm für Innen- und Aussenstoren. Das eingebrannte Kunstharz-Email (18 Farben und verschiedene Dessins) verbleicht nicht und blättert nicht ab.

Luxaflex Lamellen werden seit vielen Jahren von bekannten Schweizer Storenfabriken zu Lamellenstoren und Rollstoren verarbeitet. Luxaflex Verkaufsförderungs-Büro, Postfach 234, Zürich 34.



**Verlangen Sie immer
Luxaflex Lamellen!**

M 125 das Möbel aus Elementen = ein Ganzes zum Aufbauen, Gliedern, Anfügen



In jeder Wohnung gibt es bestimmte Verbindungswege, die nicht durch kleine Möbel verstellt sein dürfen. Wir brauchen freien Raum, in dem wir uns bewegen, ausruhen und unsere Gäste bewirten.

Wir brauchen aber auch abgeschlossenen Raum, Kastenraum, in dem wir unsere Gegenstände aufbewahren. Wir brauchen also Möbel, die vielen und verschiedenartigen Gegenständen Raum bieten — und uns dabei nicht im Wege stehen.

Am zweckmässigsten ist ein Möbel aus Elementen zum Aufbauen, Gliedern, Anfügen. Zum Beispiel eine Schrankwand, die allen verfügbaren Raum ausnutzt, kleine Kastenmöbel überflüssig macht und uns Raum schenkt. Ein M 125.

M 125 ist eine Erfindung für unsere Zeit. Es ist zu einem vielseitigen Möbel entwickelt worden. Es besteht aus Serienteilen, die sich beliebig kombinieren lassen. M 125 kann erweitert oder reduziert werden. Es ist immer ein ganzes Möbel, das den Anspruch auf Komfort und Qualität erfüllt. Alle Flächen sind mit Plastikfolie in gebrochenem Weiss furniert, das nicht vergilbt. Alle Kanten sind mit exotischem Nussbaum dunkel belegt.

Mit M 125 sparen wir Raum im Schlafzimmer, verbinden wir Wohn- und Esszimmer und teilen gleichzeitig einen grossen Raum. Mit M 125 schaffen wir Platz für Kleider und Wäsche und alle unsere Gegenstände. Mit M 125 geben wir unserer Wohnung einen ästhetischen Akzent.

M 125 wird nach Bedarf zusammengestellt und komplett montiert geliefert.

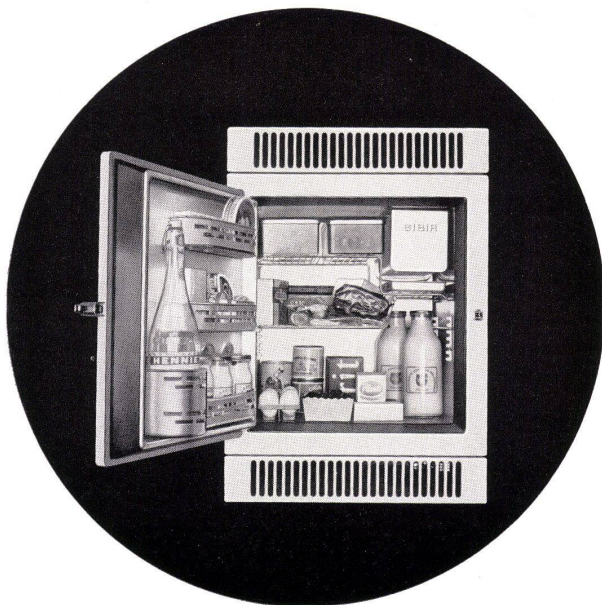
Wohnbedarf Zürich Talstr. 11 Tel. 051-25 82 06 Wohnbedarf Basel Aeschenvorstadt 43 Tel. 061-24 02 85

wohnbedarf



Die Bauherrschaft

Für die Bauherrschaft sind drei Punkte besonders massgebend: Qualität, Preis und Garantie. Allein eine 5-jährige Voll-Garantie, nicht nur auf die Funktion des Kühlaggregates, sondern auf die Funktion des ganzen Schrankes, schützt vor unangenehmen Überraschungen - eine Garantie, die ausschliesslich SIBIR gewährt.



Der durchdachte Innenausbau, die einzigartige Aluminium-Innenverkleidung und günstige Preise haben dazu beigetragen, dass der SIBIR zum verbreitetsten Kühlschrank der Schweiz wurde. Über 200 000 Apparate, das ist mehr als die Hälfte aller installierten Kühlschränke, stehen in unserem Lande in Betrieb.

Verlangen Sie Prospekte und Einbaupläne 1:10 im Elektrofachgeschäft, beim EW oder direkt bei uns.

Kühlapparate GmbH
Schlieren
Tel. 051/988 444

Kühlschrank für jedermann

SIBIR

Speziell die heutigen Küchen werden immer mehr und mehr normiert.

Die rationelle Bauweise einerseits oder das Zusammenfügen verschiedener Typen andererseits bringt es mit sich.

Um einer Uniformierung entgegenzutreten, hat KELLCO ein neues Farbsortiment geschaffen, das den Bedürfnissen des modernen Küchenbaues entspricht.

Aus vorsichtigen Erwägungen, Wünschen aus breiter Basis und vielen Umfragen ist unsere neue PASTELL-Serie entstanden. Mit dieser Pastell-Serie spielt Ihnen KELLCO neue Gestaltungsmöglichkeiten in die Hände – neue Farben – in der altbewährten KELLCO-Schweizer-Qualität. Lesen Sie bitte auf der Rückseite über unseren neuen Garantieservice.



Spielraum innerhalb der Norm... Keller & Co. AG, Klingnau Telefon 056 5 11 77



entscheiden Sie sich für das Beste—



wenn Sie die Kunststoffplatten für die Küche bestimmen. Sie verlangen ein Material, das Ihnen farblich große Bewegungsfreiheit in der Gestaltung gibt und gleichzeitig aber auch funktionell ein Maximum bietet. KELLCO-Platten sind deshalb das Richtige. Die Kollektion 1961 wurde in der Graureihe und den hellen Uni-Farben erweitert, also ausgerechnet in jenen Tonestufen, die im modernen Küchenbau bevorzugt werden. Es sind aber nicht nur die dezenten Farben und der warme, unaufdringliche Seidenglanz, die für KELLCO sprechen, sondern ebenso sehr die vielen praktischen und zum Teil exklusiven Vorteile dieser erstklassigen Schweizer Kunststoffplatte.



Planen Sie keine Küche, ohne vorher die Vorteile und die Kollektion 1961 der Schweizer Kunststoffplatte KELLCO geprüft zu haben. Nur das Beste ist auf weite Sicht das Wirtschaftlichste, und nur das Beste ist für Ihre Projekte das Richtige.

Keller & Co. AG in Klingnau war die erste Fabrik, welche für jede von ihr produzierte Platte im Sinne der strengen NEMA-Normen volle Garantie gewährte und diese Sicherheit heute sogar durch einen Garantieschein schriftlich belegt.

Ein Team von 5 bestqualifizierten und speziell geschulten Praktikern sowie ein modern ausgerüstetes und geleitetes Laboratorium stehen unseren Kunden für jede Beratung in bezug auf Anwendung und Verarbeitung von Kunststoffplatten kostenlos zur Verfügung.

KELLCO-Platten weisen eine richtungslose Seidenglanzoberfläche auf.

70 Farben und Dessins sind nach NEMA-Normen im Fadeometer auf Lichtechtheit geprüft.

Die Oberfläche ist geschlossen und porenfrei. Die verwendeten Kunstharze sind bakterientötend. KELLCO ist folglich ausgesprochen hygienisch und mit einfachsten Mitteln im Nu gereinigt.

KELLCO ist bis 150° C hitzebeständig und somit für den Küchenbau besonders geeignet.

Alle normalerweise im Haushalt vorkommenden Chemikalien sowie Spirituosen, Fruchtsäfte, Fette, Öle, Weine, Bier, Kaffee und Tee schaden der KELLCO-Platte nicht.

Der KELLCO-Belag ist durch und durch hart und zäh und gegen Abnutzung außerordentlich widerstandsfähig.

Die Musterkollektion der 70 Farben und Dessins oder Prospekte senden wir Ihnen auf Anfrage gerne zu.

wählen Sie deshalb KELLCO- Platten

Keller & Co. AG, Klingnau Telefon 056 5 11 77



«Ich sehe klar: Für unsere neue Wäschereianlage wählen wir Schulthess!»

Grosse Wäschereianlagen müssen straff geplant werden. Raumverhältnisse, täglicher Wäscheanfall, Art des Waschgutes — dies alles bedingt gründliches Überlegen und eine Aussprache mit erfahrenen Fachleuten.

Schulthess richtet jährlich für viele Millionen Franken Grossanlagen ein. Ihr Fabrikationsprogramm umfasst alles, was ein Spital, eine Anstalt, ein Hotel, ein Heim oder auch Industrie- und Gewerbebetriebe benötigen. Dank unserer reichen Erfahrung zeigen wir dem Kunden den für ihn günstigsten, kostensparendsten Weg.

Dazu kommt, dass Schulthess alle Waschautomaten von 4-60 kg und sämtliche Pullman-Anlagen bis 230 kg Ladegewicht mit Lochkarten steuert. Der Wäschemeister schiebt nur noch die auf das Waschgut abgestimmte Karte ein und sofort beginnt der Automat das richtige Waschprogramm.

Verlangen Sie eine unverbindliche Besprechung mit Schulthess, bevor Sie sich in irgend einer Richtung festlegen. Das wird sich für Ihr Investitions-Budget vorteilhaft auswirken.



Bäckereien, Metzgereien, Hotels, Heime, Anstalten, Spitäler, Sanatorien, öffentliche Körperschaften, Industriebetriebe — für alle baut Schulthess die zweckmässigste Wäschereianlage.

SCHULTHESS

Maschinenfabrik Ad. Schulthess & Co. AG Zürich

Zürich	Stockerstrasse 57	Tel. 051/27 44 50
Bern	Aarberggasse 29	Tel. 031/ 3 03 21
Chur	Bahnhofstrasse 9	Tel. 081/ 2 08 22
Lausanne	16, avenue du Simplon	Tel. 021/26 21 24
Neuenburg	9, rue des Epancheurs	Tel. 038/ 5 87 66





PAN AM REDUZIERT DIE JET- FLUGTARIFE NACH SÜD- AMERIKA



*Sie sparen bis
Fr. 945.- auf einem
Retour-Billett nach
Buenos Aires
via New York!*



Die Fluglinie mit der grössten Erfahrung der Welt

Jetzt können Sie ab Paris oder London nach Buenos Aires fliegen zum günstigsten Tarif, den es je gab. Auch bei den Flügen mit dem neuen niedrigen **Rainbow** Economy Tarif nach den meisten grösseren Städten Südamerikas machen Sie ähnliche Ersparnisse.

Interessant – unter diesen ausserordentlich vorteilhaften Bedingungen können Sie in New York sogar einen Zwischenhalt für Geschäft oder Vergnügen einschalten, ohne Zuschlag.

PAN AM bietet Ihnen das unbezahlbare Plus der Erfahrung. In Ihrem Billett ist dieses unbezahlbare Plus inbegriffen – Pan Am's Erfahrung. Bis heute sind über 1250 000 internationale Jet-Passagiere mit der Pan Am geflogen – der Fluglinie mit der grössten Übersee-Jet-Flotte der Welt, die seit 33 Jahren für internationale Reisen führend ist.

Wenden Sie sich an Ihr IATA-Reisebüro. Man wird dort gerne Ihre Reservierungen bestellen und für alle Details Ihrer Reise besorgt sein. Pan American World Airways, Bahnhofstrasse 46, Zürich 1 – Tel. 051/23 77 04

PAN AMERICAN



SILENT GLISS, die Marke der modernsten geräuschlosen Vorhangeinrichtungen, ist auf der Rückseite der Profile eingeprägt.

Profil 1011



Geräuschlose Vorhangschienen:

Drei Gründe, die für die Marke SILENT GLISS sprechen

1

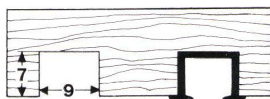
SILENT GLISS ist ein ganzes Vorhangzug-System. Es hilft Ihnen, von der einfachen bis zur anspruchsvollen Vorhangeinrichtung jeden Wunsch zu erfüllen.

2

SILENT GLISS vereinigt Formschönheit mit vielen praktischen Vorzügen, diskrete Eleganz mit technischem Raffinement. SILENT GLISS gewährt Ihnen bei der Raumgestaltung volle Freiheit.

3

Strenge Qualitätskontrollen und Dauerprüfungen garantieren für unbeschränkte Zeit ein sicheres Funktionieren der geräuschlosen Vorhangeinrichtungen SILENT GLISS.



So wird das Profil SILENT GLISS 1011 eingesetzt. Schnellste Vorhangschienenmontage mit dem Einschlagwerkzeug CENTER.

Beratung, Prospekte und Handmuster unverbindlich durch:

Metallwarenfabrik F.J. Keller & Co. Lyss (Bern) Tel. 032 85742/43



bürgt für Licht- und Farbechtheit, hohe Schlagfestigkeit, alle Farben ausführbar in hochglanz, seidenglanz und matt
EMAILLERIE CORGEMONT SA
Corgémont



Gestaltung: Felix Bader Zürich

Aluminiumbrüstungsbänder elfenbeinfarbig feueremailliert

Hochhaus ZUR SCHANZE Zürich
Architekten W. Stüchelin + R. Herter
BSA / SIA Zürich

**MURODAL-
eine
völlig neue
Wand-
verkleidung**



MURODAL ist eine völlig neuartige Wandplatte auf PVC-Asbest-Basis, die ebenso neuartige Eigenschaften aufweist: wasser-, fett- und säurebeständig, stossfest, leicht zu verlegen — auch um Ecken herum. MURODAL verträgt Dübeln und Nageln und lässt sich bohren, schneiden und sägen. Die angenehm matte und homogene Oberfläche ist ausserordentlich leicht sauber zu halten. Neun Pastellfarben sind jenen der COLOVINYL-Bodenplatten angepasst; sie lassen sich auch untereinander zu gediegenen Kombinationen zusammenstellen. MURODAL ist in Plattengrößen von 12,5 x 12,5 cm und 12,5 x 25 cm erhältlich; alle Farben sind im Preise gleich — ein besonderer Vorteil dieses modernen Wandbelags.

MURODAL ist ideal für Läden, Laboratorien, Lebensmittelgeschäfte, Metzgereien, Coiffeursalons, Badezimmer, Küchen, Entrées und Hallen.

GIUBIASCO

MURODAL®

Auskünfte durch die

Linoleum AG., Giubiasco/TI Tel. 092/5 12 71



die neue stadt

Inhalt mit 132 Abbildungen und Plänen:

Richtlinien und Arbeitsprogramm zum Studienprojekt für eine neue Stadt

Standortwahl für die Studienstadt

Soziologische Grundlagen der Studienstadt

Erwerbsarbeit und ihre städtische Einordnung

Planung des Wohnens

Dienste in der Studienstadt – Flächenbedarf – Erholung

Verkehrsplanung der Studienstadt

Plastische Gestaltung der neuen Stadt

Auswirkungen der neuen Stadt auf die Landschaft

Zusammenfassender Bericht zum Studienprojekt:

I. Die neue Stadt in der Entwicklung

II. Das Bauprogramm der neuen Stadt

III. Das Projekt einer neuen Stadt

IV. Was lehrt uns die vorliegende Arbeit?



Preis Fr. 14.50

Erhältlich direkt vom
Verlag Bauen + Wohnen GmbH,
Vogelsangstr. 48, Zürich 6
Telefon 051 28 95 66

Ihr
Haus...
ein



Haus



- 1 Zent-Lamella-Radiatoren
- 2 Zent-Guss-Radiatoren
- 3 Zent-Frenger-Strahlungsheizung
- 4 Zent-Radical 6 Wäschetrockner
- 5 Zent-F O C O - Heizkessel
- 6 Zent-Boiler
- 7 Zent-Kombi-Guss-Heizkessel

Ihr Haus... ein ZENT-Haus
Seine technische Konzeption...
ein Meisterwerk des Architekten.
Seine Wärme-Anlagen...
die Leistung fortschrittlicher
Fachleute.
ZENT-Fabrikate — robust und
preiswert — dienen dank ihrer
technischen Vollkommenheit

ein Leben lang.
Sie erhalten alles,
was ZENT herstellt, bei den
Fachfirmen der Heizungs-
und Installationsbranche.
Auskünfte und Prospekte
jederzeit auch durch die
ZENT AG Bern
Telephon 031 / 65 54 11



VOGELSANGER 27/61

Zent AG Bern



für das Haus der Zukunft

Sägen kreischen, Hämmer klopfen: Durch das ganze Haus dröhnt der Lärm der Handwerker. Werden aber die Räume auch richtig gegen Schall isoliert? Werden akustisch angenehme Wohn- und Arbeitsstätten geschaffen?

Faktor Schall



Wählen Sie als Architekt und Bauherr zur Schallisolation Pavatex*-Holzfaserplatten. Als Bodenunterlage isolieren sie wirksam gegen Trittschall und andere Erschütterungen. Im Raume selbst verhindern Pavatex-Akustikplatten jede störende Echobildung und schaffen einwandfreie akustische Verhältnisse. Denken Sie daran: Pavatex ist tausendfach erprobt. Mit Pavatex lösen Sie Ihre Akustikprobleme!

Pavatex AG Jenatschstraße 4, Zürich 2, Tel. 051/23 76 76

* Pavatex ist eine geschützte Fabrik- und Handelsmarke

ELOTEX



der ungestreckte
PVA -Leim
mit der hohen
Reserve

Fugenverleimung
im Orgelbau
mit Elotex

Hier, bei ständiger
Vibration,
genügte nur ein
hochwertiger
ungestreckter
PVA-Leim

Auch für Ihre Arbeit
ist kein Leim
gut genug



DR. M. EBNÖTHER AG CHEMISCHE FABRIK SEMPACH-STATION TEL. 041.78 15 15

Laufen Jura

Der neue praktische
Doppelbecken-Spültisch
Modell «Léman» No. 18
140 x 60 cm



Wir fabrizieren:

Sanitäre Apparate

Spültische, Lavabos usw.

Glasierte Steingut-Wandplatten

weiss, crème und farbig

Steinzeug-Bodenplatten

Steinzeug-Mosaik

Ziegel und Backsteine

Elektroporzellan

Sind Spültische aus Feuerton modern? Die praktischen Erfahrungen beweisen es – ja! Keramik-Spültische sind für moderne Küchen sogar das Richtige. Die Hausfrau weiss es am besten: Kein anderes Material kann die porrenfreie Oberfläche mit der sauberen Glasur ersetzen. Im Nu glänzt der Laufener Spültisch wieder blitzblank und wie neu. Die mühelose Reinigung ist sein besonderer Vorzug. In vielen modernen und praktischen Formen gibt es heute Spültische für die arbeitssparende, neuzeitliche Küche. Gönnen Sie sich Erleichterung in Ihren täglichen Hausarbeiten! Ein interessanter Prospekt erklärt Ihnen alle Einzelheiten, auf die es ankommt; Einzelheiten über die Form, oder – was nicht ausser Acht zu lassen ist – über die Einbaumöglichkeit. Verlangen Sie den Prospekt mit einer Postkarte oder am Telephon.

Tonwarenfabrik Laufen AG
AG für Keramische Industrie Laufen
Tel. 061/89 6711





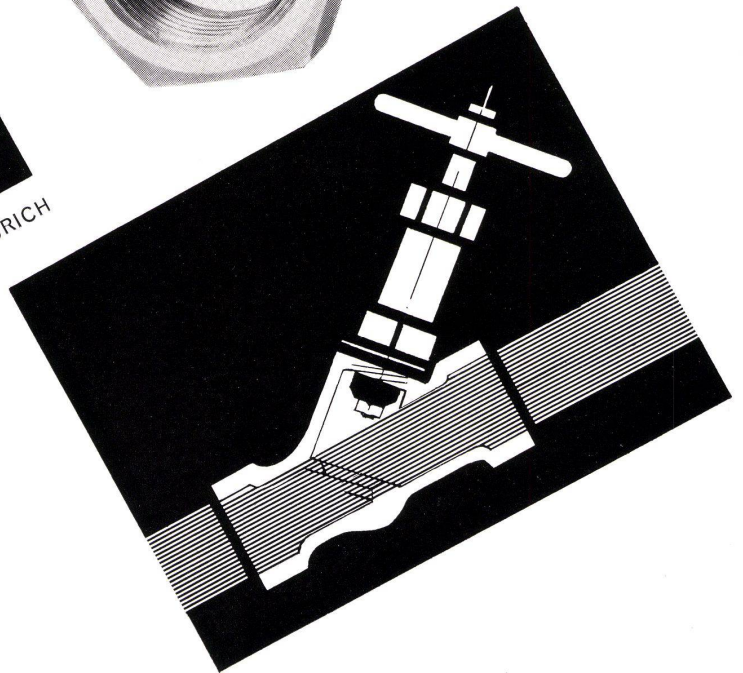
integral

(bisher Freifluß)
mit vollem, geradem Durchgang

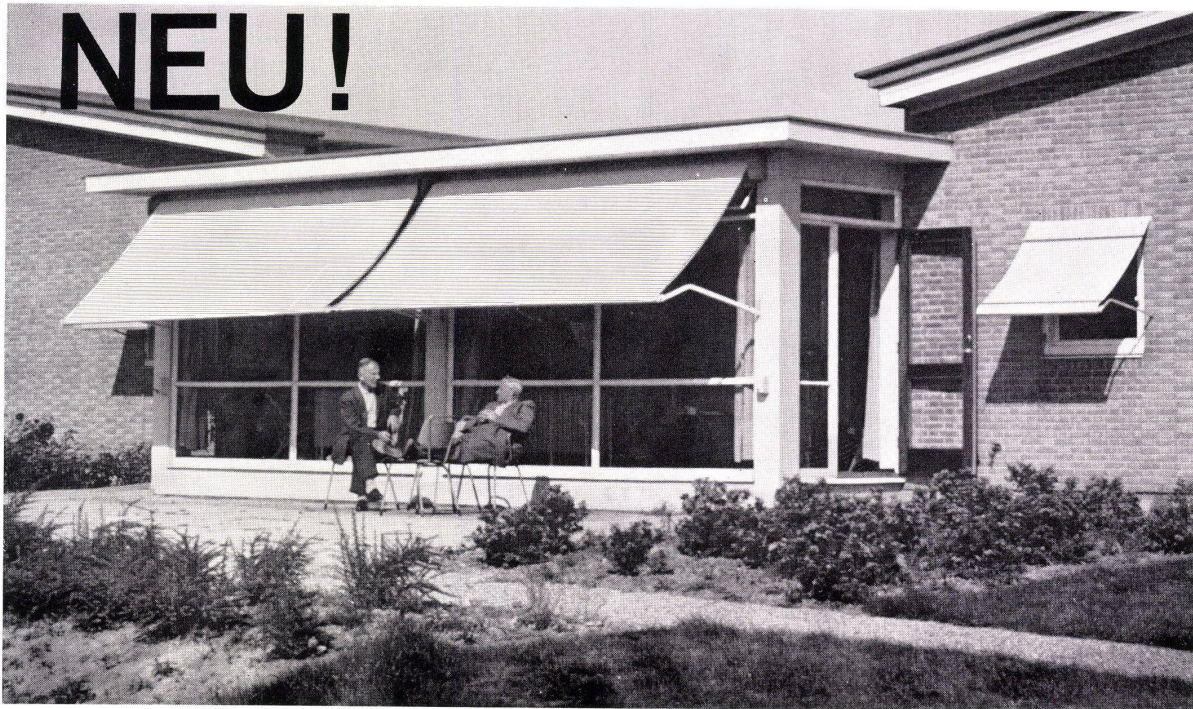
kugler

METALLGIESSEREI + ARMATURENFABRIK AG GENÈVE UND ZÜRICH

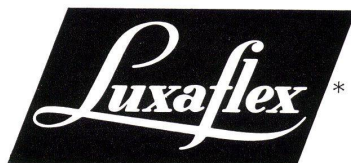
Seit mehr als 100 Jahren
auf dem Armaturengewerbe
spezialisiert



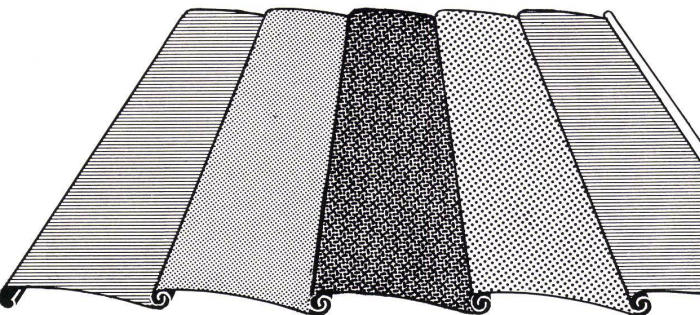
NEU!



*Luxaflex ist die eingetragene Schutzmarke der HUNTER DOUGLAS HOLLAND 6111/RAI 1/1-1



Aluminium-Sonnenstoren



bieten exklusive Vorteile:

- idealer Sonnen- und Wetterschutz zugleich, dank spezieller wetterbeständiger Lackierung der Aluminium-Schindeln
- 11 moderne Farben für jede gewünschte Kombination
- kein Lichtverlust — denn die Unterseite der Luxaflex Aluminium-Sonnenstore ist immer weiss
- keine Beschädigung durch Brand
- keine besondere Wartung

Verlangen Sie nähern Aufschluss von

BRETSCHER + CO

Metallbau

Winterthur 6, Zürcherstr. 262

Tel. 052/633 26/27

oder vom LUXAFLEX Verkaufsförderungs-Büro, Postfach 234, Zürich 34

**LUXAFLEX —
immer
auf der Höhe
der modernen
Architektur**



Storenbau AG Basel

Holestr. 89

Tel. 061/39 90 90



Das ist der Unterschied im Heizoel-Verbrauch

Bis rund 30% Ölersparnis für Heizung und Warmwasser beim Hoval-Kessel: Das ist die Bilanz der Betriebskosten verschiedener Heizkessel-Systeme in einer Überbauung mit gleichen Mehrfamilienhäusern.

Möchten nicht auch Sie von einer sparsamen und erst noch komfortablen Heizung und Warmwasserbereitung profitieren? Ob es sich um ein Ein- oder Mehrfamilienhaus, um ein Hotel oder um ein Schulhaus handelt, der Hoval-Kessel und die Hoval-Automatik werden Ihnen interessante Vorteile bieten.

Ing. G. Herzog + Co., Feldmeilen ZH, Telefon 051 73 12 82
Lausanne Telefon 021 23 17 82 Bern Telefon 031 942 55



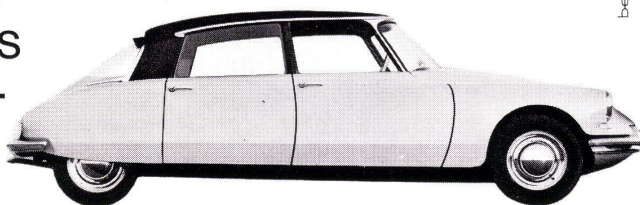
Hoval-Kessel

in 8 europäischen Ländern



Sicherheit
und
Eleganz...

Mit der Vereinigung dieser beiden Forderungen hat Citroën eine neue Epoche der Automobilkonstruktion eingeleitet. **S**tatt zwischen zwei scheinbaren Gegensätzen zu wählen, hat er diese vermählt, um daraus eine neue Synthese zu formen. **W**ahre Eleganz ist nie zusätzliches Aggregat, sondern organische Eigenschaft. **D**iese natürliche Eleganz, die ihren Ausdruck im herrlichen Fluss der Gesamtlinie der Citroën-Modelle ID/DS 19 findet, ist das Resultat funktionellen und konsequenten Denkens.



CITROËN ID19/DS19

10 Jahre Bodenbelag



TERRAFLEX

**in der Fraumünsterpost in Zürich.
Pro Jahr ca. 2 000 000 Besucher: ein
schlagender Beweis für höchste Qualität.**

10 Jahre Bewährung bei geringster Abnutzung. Die millionenfache Strapazierung bei jeder Witterung, im Sommer wie im Winter, konnte diesem unverwüstlichen, marktältesten Vinyl-Asbest-Bodenbelag nichts anhaben. Qualität macht sich bezahlt. In 26 verschiedenen Farbtönen.

Der Fraumünsterpost-Hausmeister Herr Pf. sagt: «Glänzend bewährt, geringer Unterhalt. Die grosse Fläche (400 m²) benötigt jährlich nur noch 200 kg Seife, statt wie früher 600 kg bei andern Bodenbelägen; mit 4 Putzfrauen in 1 Std. gereinigt; grosses Schallschluckvermögen».

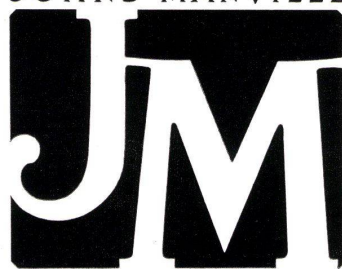
Import:

**FLACHDACH AG • TOITURES PLATES SA
BERN**

Zentralvertrieb Ostschweiz:

PROPATEC AG, Abteilung Baumaterialien Zürich

JOHNS-MANVILLE



PRODUCTS

Das Zeichen für
Qualität

Gebrüder Zehnder AG, Radiatorenfabrik, Gränichen bei Aarau

ZEHNDER

Stahlrohr-Radiatoren seit 1930

GEBERIT spült ohne Lärm!!

Ruhige Wohnungen —
kein Wunschtraum mehr!

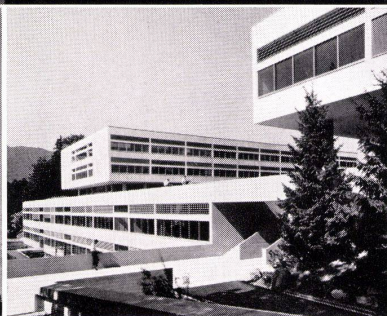
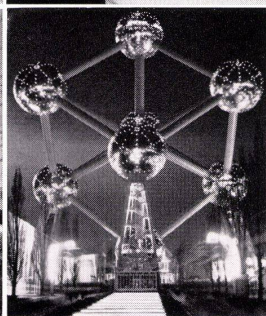
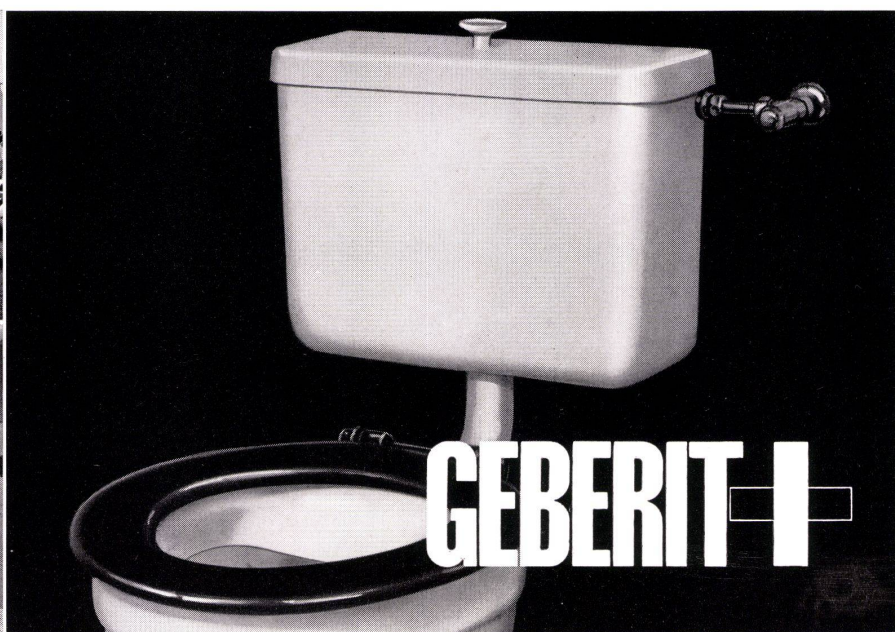
GEBERIT-Spülkasten —
die moderne
Klosettspüleinrichtung!

GEBERIT, der hunderttausendfach bewährte, unverwüstliche PVC-Spülkasten funktioniert ohne störende Geräusche, bewährt sich in allen Druck- und Wasserverhältnissen — selbst im aggressivsten chlor- und kalkhaltigen Wasser —, ist vorbildlich in der Spülwirkung und formschön.

Deshalb wird er in Hotels, Krankenhäusern, Hochhäusern, Wohnsiedlungen usw. in Europa und Uebersee verwendet.

GEBERT+CIE Armaturenfabrik

Rapperswil am Zürichsee Tel. 055 / 2 03 44



In diesen uns bekanntgewordenen Neubauten wurden GEBERIT-Spülkasten bevorzugt.

1: Verwaltungsbau B des Flughaf Zürich-Kloten. 2: Krankenhaus «Oststadt» Hannover. 3: Siedlung «Heiligenfeld» Zürich. 4: Chirurgische Klinik Düsseldorf. 5: Atomium in Brüssel (nachträglich eingebaut). 6: Schwestern-Hochhaus Zürich. 7: Hotel «Deutscher Kaiser» München. 8: Verwaltungsbau Hoffmann-La Roche, Basel. 9: Gymnasium Freudenberg Zürich. 10: Verwaltungsbau der Luxembourger Eisenbahn in Luxembourg.

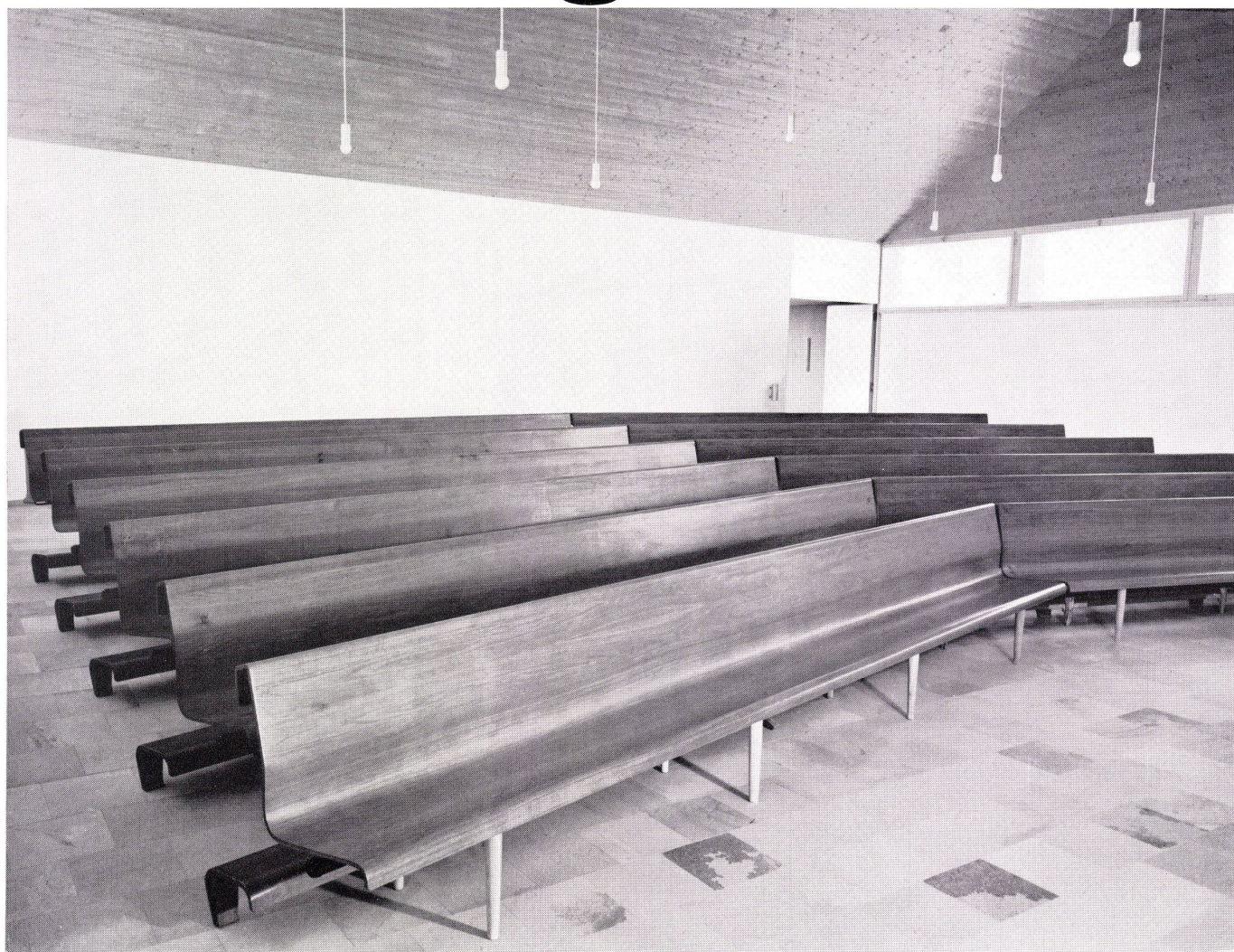
Die letzte Publikation enthielt irrtümlich einen Verwaltungsbau «Schanze» in Zürich, in welchem keine Geberit-Spülkasten sind.

Werkstätten für Formsperrholz

G. Esser Benken SG 055 843 45 J. Boillat Malleray JB 032 527 76



Lignoform

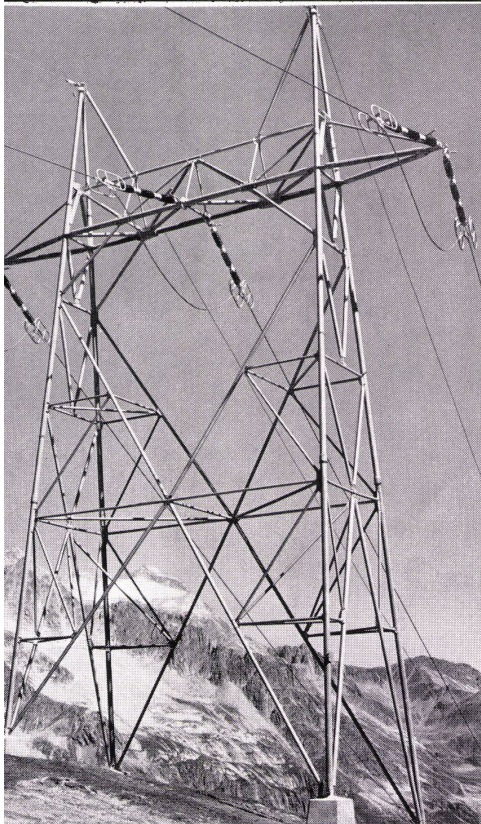


Kapelle des Diakonissen-Heims «Bergfrieden» Braunwald, Architekt Hans Graf, Aarau. Bänke, je 6 m lang, und gleichlaufende Fußbänke mit Formsperrholzschalen. Die Sitz- und Fußbänke

haben Eichendeckblatt (geräuchert). Die Heizung wurde unterhalb der Bänke eingebaut. Die Bänke aus Formsperrholzschalen sind leicht. Aus Bankabschnitten lassen sich Stühle bauen, die

eine veränderliche Bestuhlung gestatten. Eck- und Wandbänke in Kirchen, Schulen, Tram-Wartehallen in Zürich und Basel, Restaurants, Hotels, Spitälern, Wohnungen, Karrosserien, Waggons.

Rohrkonstruktionen wirken leicht. Sie verunstalten die Landschaft nicht wie schwerfällige Konstruktionen. Rohrmasten sind zudem auch wirtschaftlicher. Mit der Reduktion des Gewichtes reduzieren sich auch die Kosten für Material, Transport, Verzinkung und Montage.

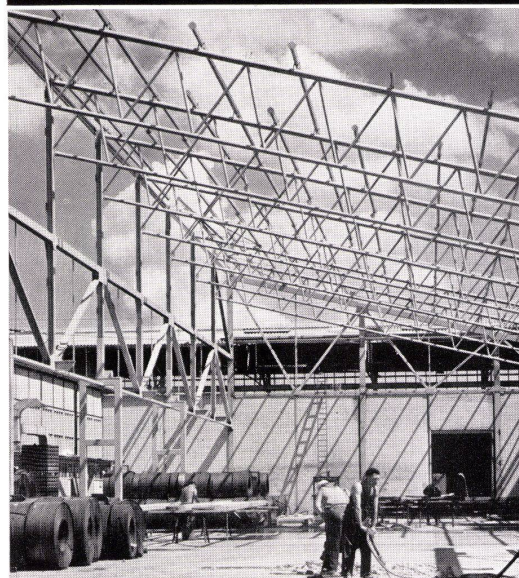


ARFA Röhrenwerke AG Basel Schweiz
Telefon 061 — 35 55 55 Telex 62239

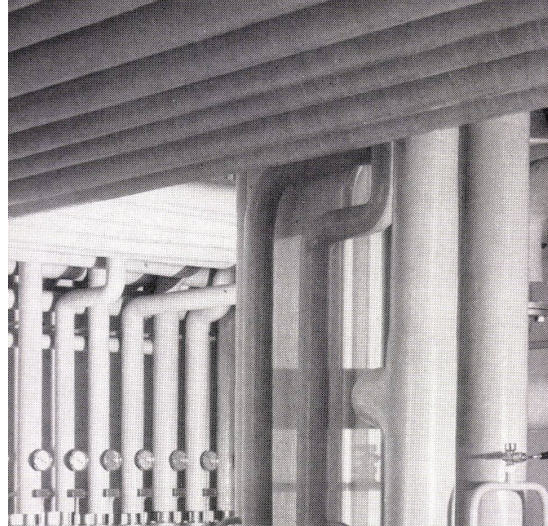
Moderne Gerüste sind Stahlrohrgerüste. Hunderttausende Meter von ARFA-Gerüstrohren werden jährlich verlangt. Weshalb? Sie bieten Sicherheit, weil sie aus einwandfreiem Material sorgfältig hergestellt sind. Vorteilhaft sind sie auch, weil sie in grossen Mengen produziert werden.



Mit Stahlrohren kann das Gewicht eines Dachbinders wesentlich vermindert werden. Diese Gewichtsersparnis wirkt sich nicht nur auf die eigentliche Dachkonstruktion aus. Auch bei Stützen und Fundamenten werden Einsparungen erzielt. Und ausserdem sind Rohrkonstruktionen sehr ästhetisch.

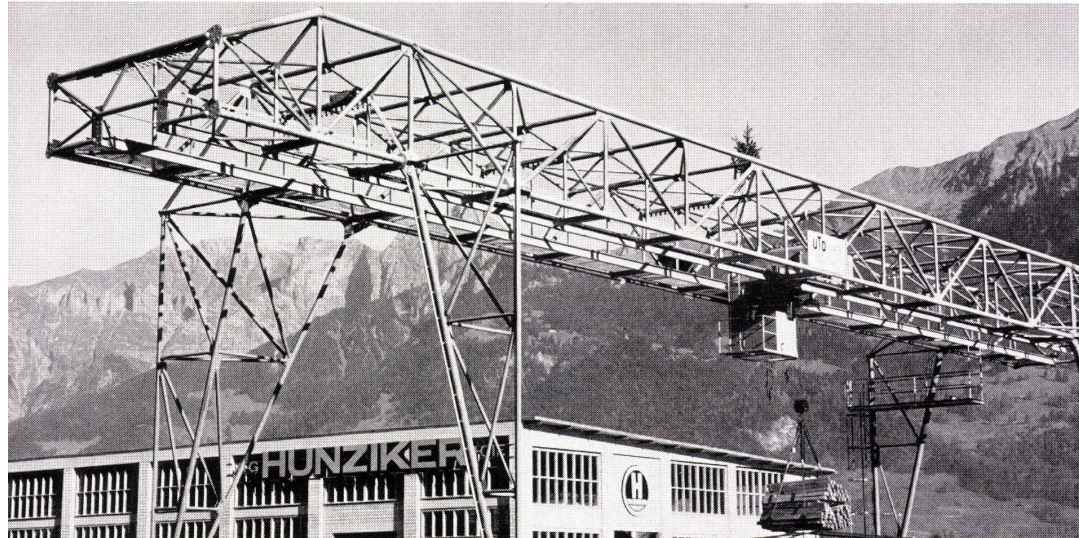


ARFA



Heizungsrohre müssen Sicherheit bieten. Erst wenn diese Forderung erfüllt ist, darf der Preis eine Rolle spielen. Bei ARFA-Siederohren ist jedes einzelne Rohr mit 100 atü Kaltwasser auf Dichtigkeit geprüft. Deshalb bieten sie in hohem Masse Sicherheit – aber dank rationeller, neuzeitlicher Produktion sind sie auch noch wirtschaftlicher.

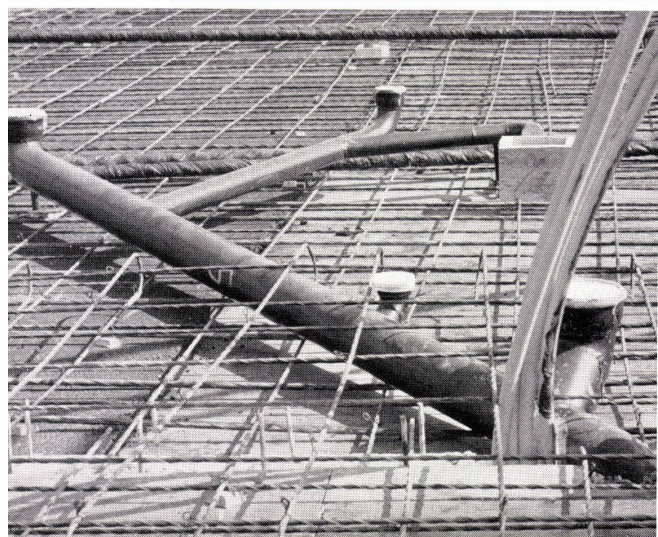
ARFA-Rohre bieten Ihnen eine einwandfreie Qualität, sie bieten Ihnen Sicherheit. ARFA-Rohre werden durch die Lloyd's Register of Shipping und das Bureau Veritas für den Einbau in Schiffskessel zugelassen. Sie werden auch in USA in grossen Mengen im Kesselbau verwendet. An Kesselrohre werden sehr hohe Ansprüche gestellt. ARFA-Rohre erfüllen sie.



Modernes Bauen mit ARFA-Stahlrohren

Kranbrücken aus ARFA-Stahlrohren sind leichter als Profilkonstruktionen. Damit lassen sich aber nicht nur Einsparungen bei der Kranbrücke erzielen. Auch die Kranbahn, die Stützen, die Fundamente und der Antrieb können wirtschaftlicher dimensioniert werden.

ARFA



ARFA-Stahlablaufrohre sind praktisch und helfen die Baukosten senken. Sie beanspruchen viel weniger Raum. Damit werden die Deckenstärken geringer, die Mauerschlitze enger, die Nutzfläche grösser. Sie erfordern weniger Stemmstellen als Formstückleitungen. Dies senkt die Montagezeit und ermöglicht das Einlegen in Beton. Sie bieten auch Sicherheit, denn sie sind mit einem Speziallack ausgezeichnet gegen Korrosion geschützt.

ARFA Röhrenwerke AG Basel 2/Schweiz
Telefon 061 — 35 55 55 Telex 62239

Der neue Therma-Herd

zu befragen

zu befragen

zu befragen

Prospekt gratis

erlaubt, den Benutzer

nach der Lust zum Braten
und zum Backen

nach der Lust auf Grilladen,
nach dem Wunsch
auf neuzeitliche Ernährung,
nach Diäterfordernissen

nach dem Grad des Grillierkomforts

Therma AG Schwanden GL

nach seinen Wünschen
jeglicher Art zu befragen

und zu beantworten mit einem normalen
32 cm breiten Backofen, mit einem
extrabreiten Backofen 40 cm und mit einem
Doppelbackofen 32 und 40 cm, unbeleuchtet
oder beleuchtet

und zu beantworten mit dem Infrarotgrill und
seiner aussergewöhnlich hohen Leistung

zu beantworten mit dem neuen Grillgerät mit
hitzespeicherndem Schwergrillrost und mit
dem automatischen Drehspieß

Büros in Zürich, Bern, Basel, Lausanne, Genf



therma

norm®

Metallbau AG Zürich
Anemonenstraße 40, Zürich 9/47
Telefon 051 52 13 00

Genormte Fensterbänke aus Stahl-
und Aluminiumblech bieten nur Vorteile.

Sie entsprechen der zeitgemäßen
Architektur, lassen sich präzise einplanen und
schnell versetzen; sie verhindern
Rißbildung und Wasserschnäuze; sind
dauerhaft und preisgünstig.

Verlangen Sie bitte unsere Prospekte.

Fensterbänke

12
14
16 cm
18
21
24
30

Die schönen Stamoid-Farben: asbest



Hans Vetter Zürich

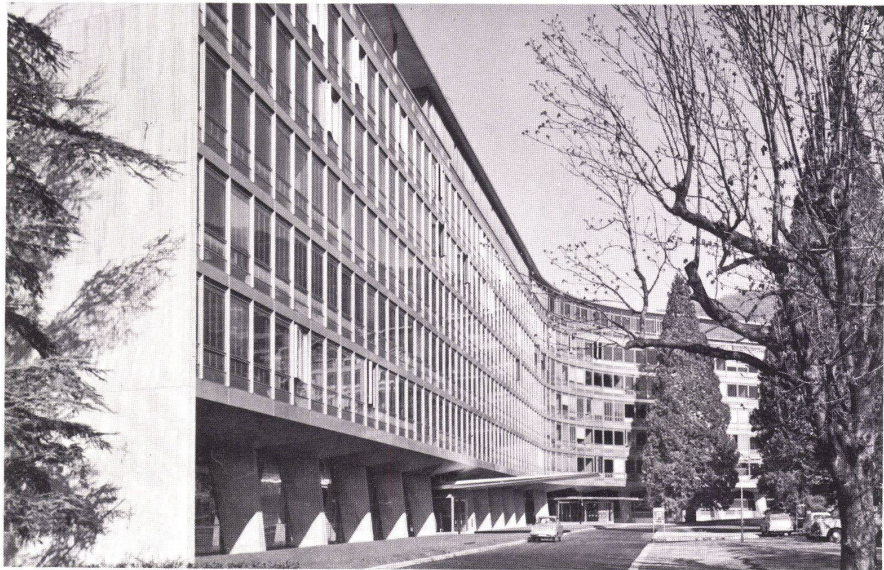
neues wand-stamoid

Qualität DK 1811: leichter, noch schmiegsamer. So preisgünstig, dass sich die Frage «Stamoid oder Tapete» in neuem Lichte stellt. Im Bild Farbe 5142, asbest; als Teppich «Stamflor» extradicht, Farbe mais. ✕ Bitte wenden!

Wand-Stamoid, die meistverwendete Wandverkleidung im Verwaltungsgebäude Nestlé

Viele Referenzen von Rang sprechen für das Vertrauen, das Bauherr und Architekt dem Werkstoff Stamoid entgegenbringen. Einige Beispiele: Neues Verwaltungsgebäude NESTLÉ in Vevey; Architekt: Prof. Jean Tschumi BSA/SIA, Lausanne.* Verwaltungsgebäude Gebrüder SULZER Aktiengesellschaft in Winterthur; Architekten: Suter & Suter BSA/SIA, Basel.* Kantonsschule Freudenberg in Zürich, sämtliche Klassenzimmer des Realgymnasiums und der Handelsschule; Architekt: Prof. Jacques Schader BSA/SIA, Zürich.* CIBA-Bürobau 490, Basel, und CIBA-Werk Stein/AG.* Klinik Sonnenhof in Bern, Türenverkleidungen; Architekt: Hans Jordi FSA, Bern.

Das neue Verwaltungsgebäude Nestlé in Vevey



stamoid®

Wand-Stamoid

die schützende und dekorative Verkleidung für Wände, Türen, Einbaumöbel. Dank guter Elastizität widersteht es den normalen Spannungen in den Wänden. Es ist lichteht, abwaschbar, weitgehend schlag- und kratzfest. Die neue Kollektion enthält nebst vielen neutralen auch lebhaftere Akzentfarben.

Polster-Stamoid

erhalten Sie in formfester oder dehnbarer Ausführung, undurchlässig oder «atmend». Wie alle Stamoid-Qualitäten zeichnet es sich aus durch die starke, stabilisierende Gewebeunterlage, ist es knick- und bruchfest, lichteht, abwaschbar, wärme-, kälte- und alterungsbeständig. Jetzt noch mehr Farben, noch mehr Strukturen!

Vorhang-Stamoid

ist ein feines, lichtdurchlässiges Gewebe mit Kunstharz-Ausrüstung. Im Griff und Aussehen erinnert es an Chintz, in den modernen Eigenschaften an Polster-Stamoid. Wasserabweisend, behält es in Küche und Badzimmer seine Frische. Abwaschbar. Lässt sich besser schweißen als gewöhnliches Plastic.

stamflor

extradichter Hochflor-Teppich nach Mass: Centimetergenau in jeder Breite (nahtlos bis 350 cm!), jeder Länge, jeder vorgezeichneten, auch unregelmässigen Form erhältlich. Stamflor ist lichtbeständig, mottenfest. Staubundurchlässig dank Kunstharzbeschichtung. Neuzeitlich in den Farben, grosszügig in der Wirkung.

Auskunft, Kollektionen, Bezugsquellen:
Stamm & Co. Eglisau
Telefon 051/96 32 22