

Zeitschrift: Bauen + Wohnen = Construction + habitation = Building + home : internationale Zeitschrift
Herausgeber: Bauen + Wohnen
Band: 15 (1961)
Heft: 4: Industriebauten = Bâtiments de l'industrie = Factories

Werbung

Nutzungsbedingungen

Die ETH-Bibliothek ist die Anbieterin der digitalisierten Zeitschriften auf E-Periodica. Sie besitzt keine Urheberrechte an den Zeitschriften und ist nicht verantwortlich für deren Inhalte. Die Rechte liegen in der Regel bei den Herausgebern beziehungsweise den externen Rechteinhabern. Das Veröffentlichen von Bildern in Print- und Online-Publikationen sowie auf Social Media-Kanälen oder Webseiten ist nur mit vorheriger Genehmigung der Rechteinhaber erlaubt. [Mehr erfahren](#)

Conditions d'utilisation

L'ETH Library est le fournisseur des revues numérisées. Elle ne détient aucun droit d'auteur sur les revues et n'est pas responsable de leur contenu. En règle générale, les droits sont détenus par les éditeurs ou les détenteurs de droits externes. La reproduction d'images dans des publications imprimées ou en ligne ainsi que sur des canaux de médias sociaux ou des sites web n'est autorisée qu'avec l'accord préalable des détenteurs des droits. [En savoir plus](#)

Terms of use

The ETH Library is the provider of the digitised journals. It does not own any copyrights to the journals and is not responsible for their content. The rights usually lie with the publishers or the external rights holders. Publishing images in print and online publications, as well as on social media channels or websites, is only permitted with the prior consent of the rights holders. [Find out more](#)

Download PDF: 07.01.2026

ETH-Bibliothek Zürich, E-Periodica, <https://www.e-periodica.ch>



Fachfirma für den Bau von
Kanälen im Beton mit neuzeit-
lichen Verfahren

Zürich, Weinbergstraße 114
Telefon (051) 26 02 56

Als Spezialunternehmung für den Bau von Kanälen und Leitungsnetzen in Industrie- und Fabrik-Neubauten bieten wir wichtige Vorteile:

Die zweckentsprechende Installation für den fortschrittlichen Industriebetrieb, mit vielseitigen Anschlußmöglichkeiten bei einem später erforderlichen Ausbau oder bei Netzerweiterungen.

Bei größeren Rohrquerschnitten bieten wir außerdem mit unserem patentierten Ductube-Druckluftverfahren gegenüber allen übrigen Rohr-Installationen bessere statische Verhältnisse. Sie sparen damit erhebliche Mehrkosten für Beton und zusätzliche Armierung.

In vermehrtem Maße können daher größere Kanäle in die Beton-Geschoßdecken eingebracht werden.

Die schöne architektonische Raumgestaltung wird gewahrt, ohne daß die Anmaßung von verunstaltenden Aufputzrohren mit teuren und unhygienischen Doppeldecken-Konstruktionen überbrückt werden müßten.

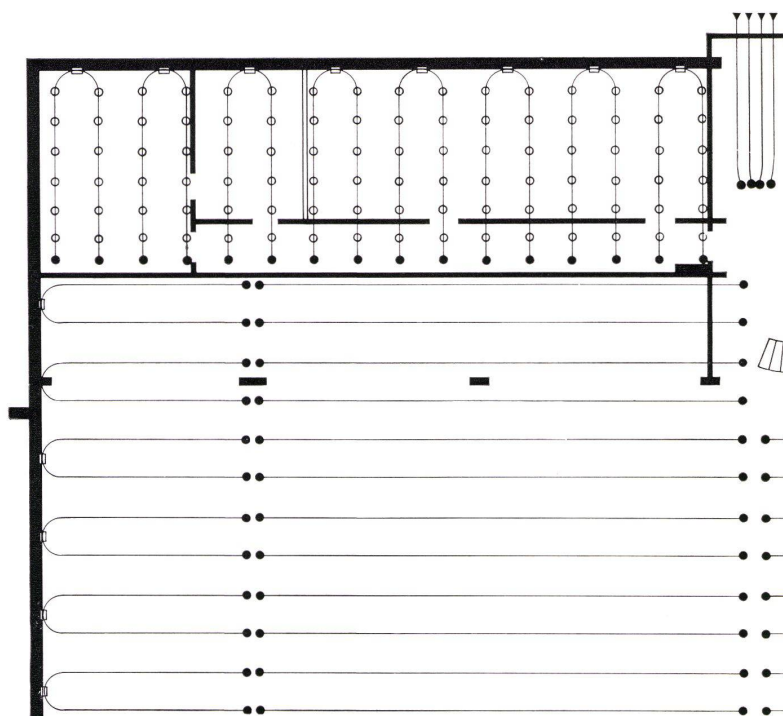
Neuzeitliche rationelle Arbeitsverfahren ermöglichen unsere konkurrenzlosen Preisangebote, die, je nach Umfang des Leitungsnetzes, je Betonierungsetappe 25 bis 40 % unter den bisherigen Rohrinstallationen liegen.

Verlangen Sie unsere Referenzliste.

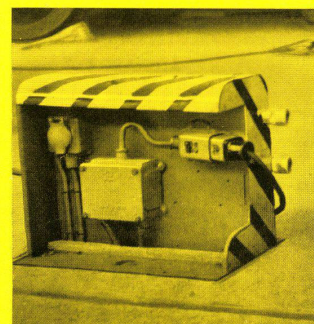
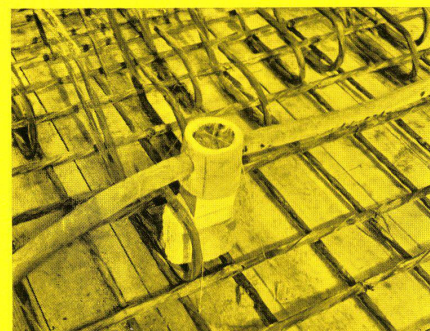
Dürfen wir Ihnen in Projektierungs- und Ausführungsfragen unverbindlich unsere Vorschläge unterbreiten?

Wir stehen zu Ihrer Verfügung.

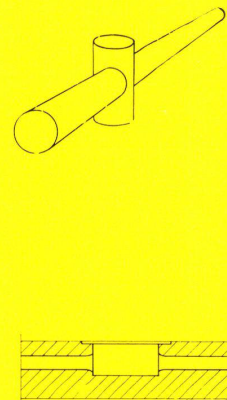
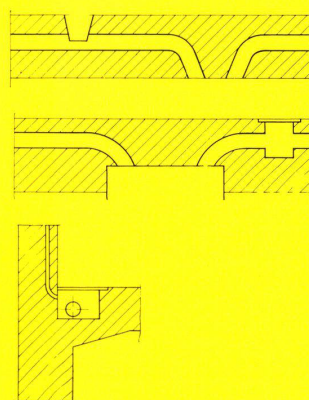
Beispiel einer Leitungsplanung mit Verteilung und Anschlußstellen für einen Fabrikbau

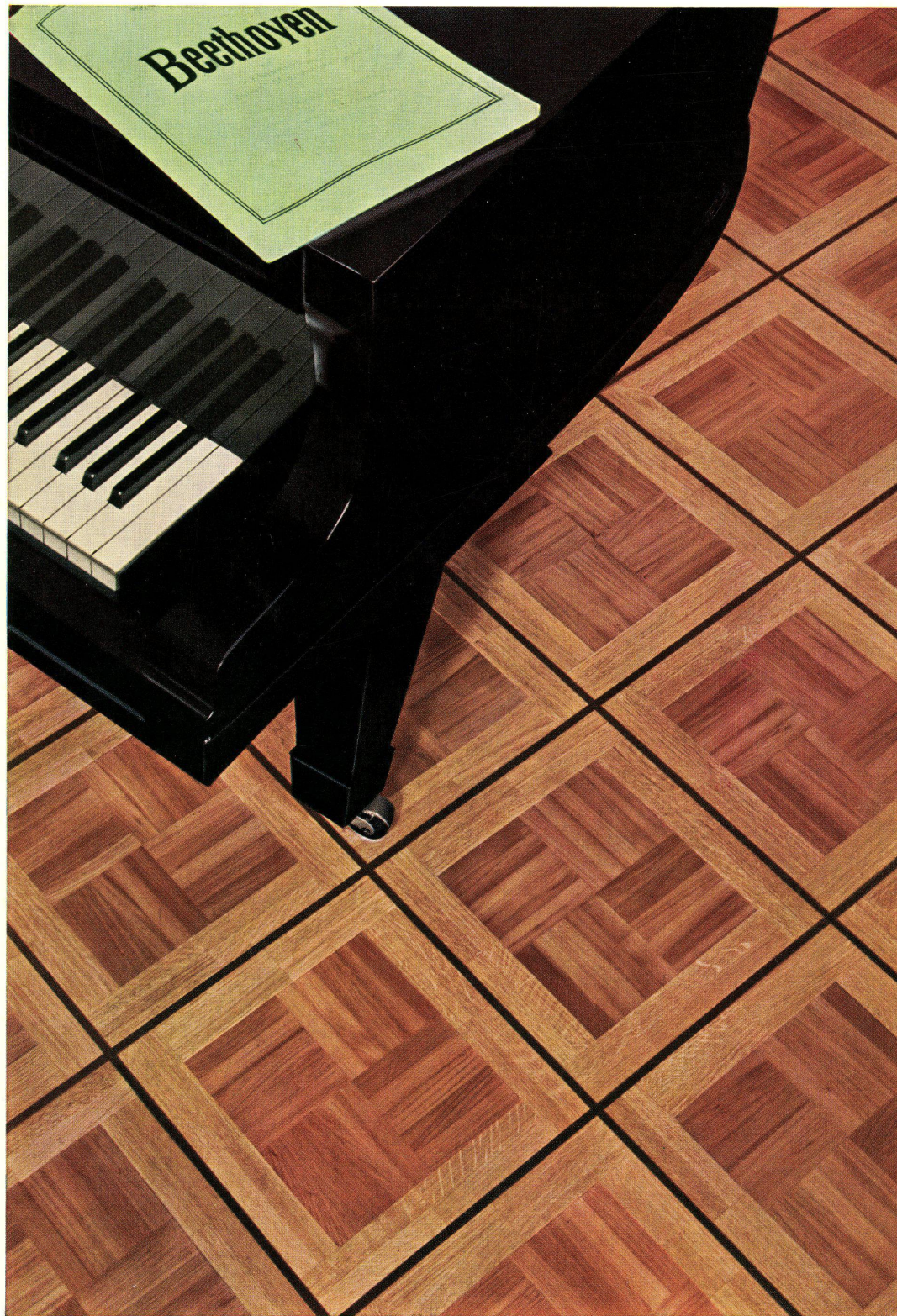
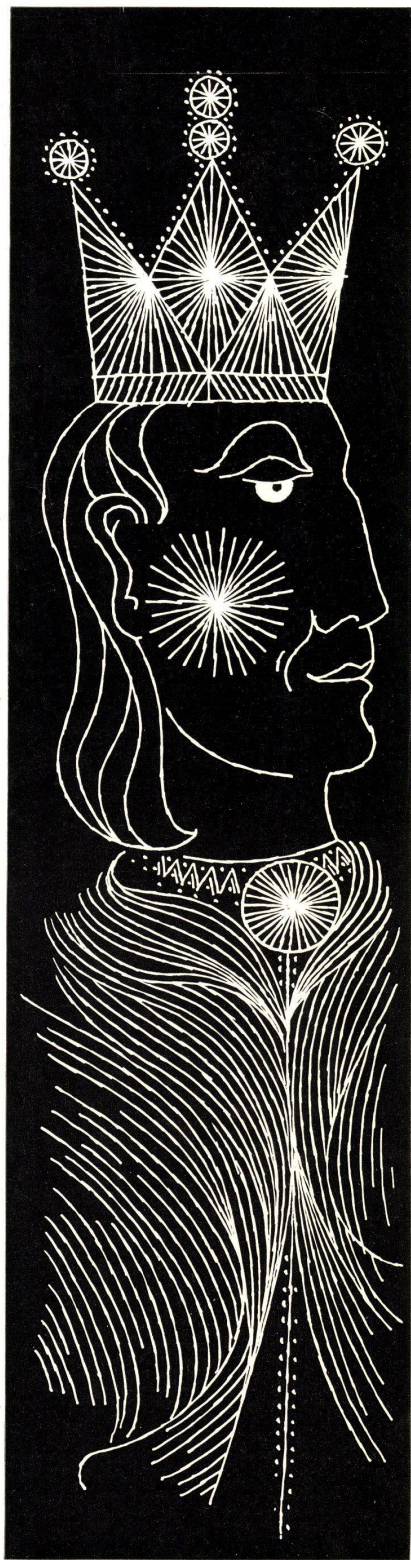


DUCTUBE



Anordnungen von Leitungsinstallationen und -anschlüssen
in Betongeschossen





PARQUET



PARKETT

Königlich wohnen Sie auf BW-Parkett

BALWERK AG

Telefon 071 / 7.37 33

St. Margrethen SG