

**Zeitschrift:** Bauen + Wohnen = Construction + habitation = Building + home : internationale Zeitschrift  
**Herausgeber:** Bauen + Wohnen  
**Band:** 15 (1961)  
**Heft:** 4: Industriebauten = Bâtiments de l'industrie = Factories

## **Werbung**

### **Nutzungsbedingungen**

Die ETH-Bibliothek ist die Anbieterin der digitalisierten Zeitschriften auf E-Periodica. Sie besitzt keine Urheberrechte an den Zeitschriften und ist nicht verantwortlich für deren Inhalte. Die Rechte liegen in der Regel bei den Herausgebern beziehungsweise den externen Rechteinhabern. Das Veröffentlichen von Bildern in Print- und Online-Publikationen sowie auf Social Media-Kanälen oder Webseiten ist nur mit vorheriger Genehmigung der Rechteinhaber erlaubt. [Mehr erfahren](#)

### **Conditions d'utilisation**

L'ETH Library est le fournisseur des revues numérisées. Elle ne détient aucun droit d'auteur sur les revues et n'est pas responsable de leur contenu. En règle générale, les droits sont détenus par les éditeurs ou les détenteurs de droits externes. La reproduction d'images dans des publications imprimées ou en ligne ainsi que sur des canaux de médias sociaux ou des sites web n'est autorisée qu'avec l'accord préalable des détenteurs des droits. [En savoir plus](#)

### **Terms of use**

The ETH Library is the provider of the digitised journals. It does not own any copyrights to the journals and is not responsible for their content. The rights usually lie with the publishers or the external rights holders. Publishing images in print and online publications, as well as on social media channels or websites, is only permitted with the prior consent of the rights holders. [Find out more](#)

**Download PDF:** 16.01.2026

**ETH-Bibliothek Zürich, E-Periodica, <https://www.e-periodica.ch>**

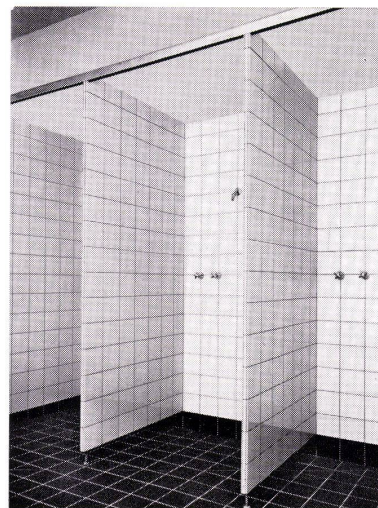


# WAPROTECT

DIE NEUE, VORFABRICIERTE,  
3 CM STARKE  
TRENNWAND

Sihlquai 139 Zürich 5 Telefon 051/42 76 00

**SPONAGEL & CO.**



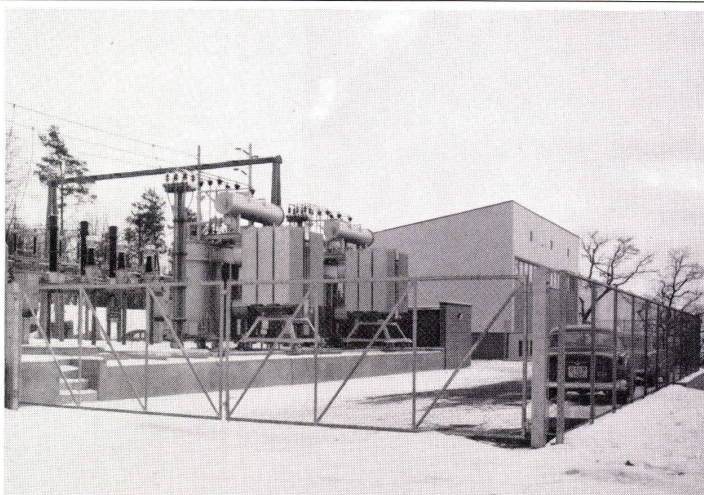
## Wettbewerbe (ohne Verantwortung der Redaktion)

Ablieferungs- termin	Objekt	Ausschreibende Behörde	Teilnahmeberechtigt	Siehe Heft
17. April 1961	Schulhaus im Fegetzareal in Solothurn	Stadtbauamt Solothurn	Architekten, die seit mindestens 1. November 1959 im Kanton Solo- thurn niedergelassen sind	Januar 1961
17. April 1961	Altersheim in Zofingen	Bauverwaltung Zofingen	Schweizer Architekten, die im Kan- ton Aargau heimatberechtigt oder seit 1. Januar 1959 ansässig sind	März 1961
28. April 1961	Primarschulhaus in Opfikon	Schulgemeinde Opfikon	Architekten, die im Bezirk Bülach heimatberechtigt oder seit minde- stens 1. Januar 1958 niedergelassen sind, sowie zehn eingeladene Archi- tekten	Februar 1961
2. Mai 1961	Aargauische Hypothekenbank in Brugg	Aargauische Hypothekenbank Brugg	siehe Heft 12/1960	Januar 1961
15. Mai 1961	Kirche in Yverdon	Paroisse d'Yverdon	Protestantische Architekten, die im Kanton Waadt heimatberechtigt oder seit mindestens 1. Januar 1960 nie- dergelassen sind	März 1961
15. Mai 1961	Gestaltung des Bodmer-Areals, Zürich	Stadtrat von Zürich	Architekten, die in der Stadt Zürich heimatberechtigt oder seit dem 1. Januar 1958 niedergelassen sind	Dezember 1960
31. Mai 1961	Stadttheater in St. Gallen	Hochbauamt St. Gallen	Architekten, die in den Kantonen St. Gallen, Thurgau und Appenzell heimatberechtigt oder seit minde- stens 1. Januar 1960 niedergelassen sind	März 1961
31. Mai 1961	Primarschulhaus im Wilerfeld, Olten	Stadtbauamt Olten	Architekten, die im Kanton Solo- thurn heimatberechtigt oder seit min- destens 1. Juli 1959 niedergelassen sind	März 1961

## Müller & Co. Zaunfabrik Löhningen SH

Telefon 053/691 17


Filialen in Zürich, Basel,  
St. Gallen,  
Winterthur, Chur




erstellen für Industriebauten,  
Fabriken und Privathäuser  
imprägnierte Holz-, Drahtgeflecht-  
und Knotengitterzäune.

Verlangen Sie  
Katalog und Preisliste.

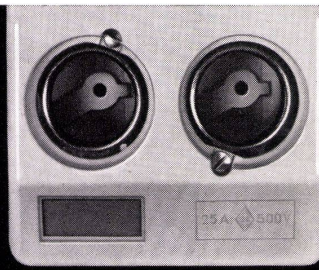




**GARDY**



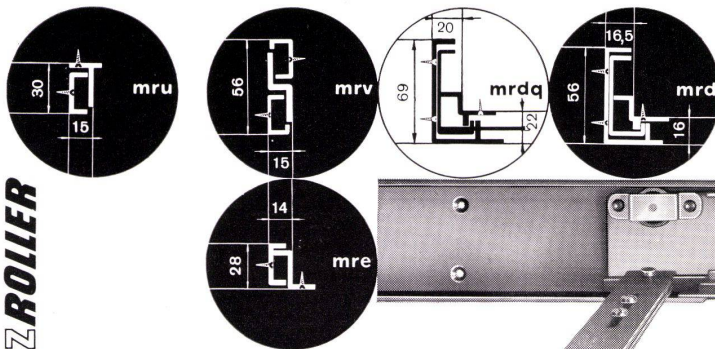
**ELEKTRO-MATERIAL AG**  
Zürich Basel Bern Genf Lausanne Lugano



# Die bewährte **GARDY**-Sicherung


15. Juni 1961	Industrial Design	VSK, Wangen	Schweizerische oder in der Schweiz seit Ende 1960 niedergelassene Entwerfer	März 1961
16. Juni 1961	Erweiterungsbau der kaufmännischen Berufsschule Baden	Kaufmännische Berufsschule Baden	Schweizer Architekten, die seit mindestens 1. Januar 1960 im Bezirk Baden ansässig sind	März 1961
30. Juni 1961	Gemeindehaus in Wallisellen	Gemeinderat Wallisellen	Architekten, die in Wallisellen heimatberechtigt oder seit mindestens 1. Januar 1960 ansässig sind	März 1961
30. Juni 1961	Kantonsschule in Zug	Regierungsrat des Kantons Zug	Architekten, die im Kanton Zug heimatberechtigt oder seit 1. Januar 1959 niedergelassen sind oder die Maturität an der Kantonsschule Zug bestanden haben	Februar 1961
4. Sept. 1961	Kantonales Verwaltungsgebäude in Frauenfeld	Hochbauamt Frauenfeld	Architekten, die seit mindestens 1. Januar 1960 im Kanton Thurgau niedergelassen sind oder auf Schweizergebiet wohnen und Bürger des Kantons Thurgau sind	März 1961
4. Sept. 1961	Regierungsgebäude in Frauenfeld	Hochbauamt Frauenfeld	Architekten, die seit mindestens 1. Januar 1960 im Kanton Thurgau niedergelassen sind oder auf Schweizergebiet wohnen und Bürger des Kantons Thurgau sind	März 1961
18. Sept. 1961	Sekundarschulhaus und Überbauung in Pratteln	Einwohnergemeinde Pratteln	Architekten, die in den Kantonen Baselland und Baselstadt heimatberechtigt oder seit mindestens 1. Januar 1960 niedergelassen sind	April 1961
10. Nov. 1961	Städtisches Verwaltungsgebäude in Bern	Städtische Baudirektion II der Stadt Bern	siehe Heft 4/1961	April 1961

MERZ-ROLLER



**Merz-Roller Schubladenführungen sind besser!**

Wir liefern für jeden Zweck das passende Modell: einfacher Auszug, doppelter Auszug und Differenzialauszug.



**Spezialausführungen auf Anfrage. Bezug durch den Fachhandel.**  
A. Merz-Meyer,  
Metallwarenfabrik, St. Margrethen / St. G.