

Zeitschrift: Bauen + Wohnen = Construction + habitation = Building + home : internationale Zeitschrift
Herausgeber: Bauen + Wohnen
Band: 15 (1961)
Heft: 4: Industriebauten = Bâtiments de l'industrie = Factories

Werbung

Nutzungsbedingungen

Die ETH-Bibliothek ist die Anbieterin der digitalisierten Zeitschriften auf E-Periodica. Sie besitzt keine Urheberrechte an den Zeitschriften und ist nicht verantwortlich für deren Inhalte. Die Rechte liegen in der Regel bei den Herausgebern beziehungsweise den externen Rechteinhabern. Das Veröffentlichen von Bildern in Print- und Online-Publikationen sowie auf Social Media-Kanälen oder Webseiten ist nur mit vorheriger Genehmigung der Rechteinhaber erlaubt. [Mehr erfahren](#)

Conditions d'utilisation

L'ETH Library est le fournisseur des revues numérisées. Elle ne détient aucun droit d'auteur sur les revues et n'est pas responsable de leur contenu. En règle générale, les droits sont détenus par les éditeurs ou les détenteurs de droits externes. La reproduction d'images dans des publications imprimées ou en ligne ainsi que sur des canaux de médias sociaux ou des sites web n'est autorisée qu'avec l'accord préalable des détenteurs des droits. [En savoir plus](#)

Terms of use

The ETH Library is the provider of the digitised journals. It does not own any copyrights to the journals and is not responsible for their content. The rights usually lie with the publishers or the external rights holders. Publishing images in print and online publications, as well as on social media channels or websites, is only permitted with the prior consent of the rights holders. [Find out more](#)

Download PDF: 16.01.2026

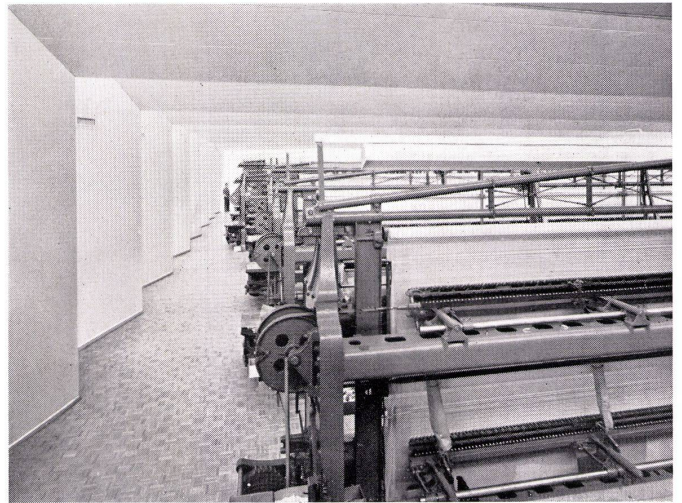
ETH-Bibliothek Zürich, E-Periodica, <https://www.e-periodica.ch>

Alponit-Resisto

für Industriebauten
in aller Welt

Spezialanstrich für höchste Ansprüche

abriebfest
schmutzabweisend
säure- und laugenbeständig
abwaschbar
lichtecht



GEORG FEY & CO.

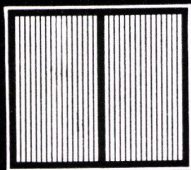
Lackfabrik / Vernis & Couleurs / Paints & Laqueurs

St. Margrethen SG (Schweiz)

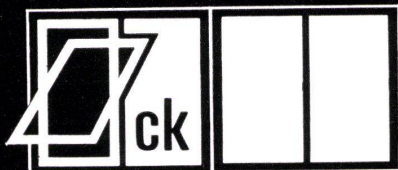
Telefon 071 734 66



Carl Kauter, St Gallen



Fensterfabrik und Glaserei



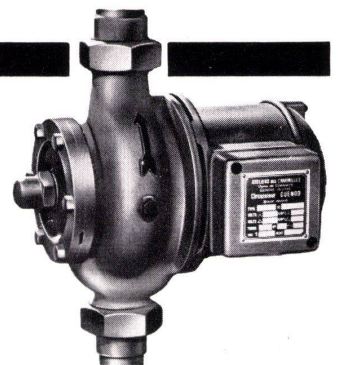
Espenmoosstraße 6, Tel. (071) 245537



Wünschen Sie:
angenehme Wärme,
sparsamen Betrieb
Komfort . . .
bestimmt,
nicht wahr?

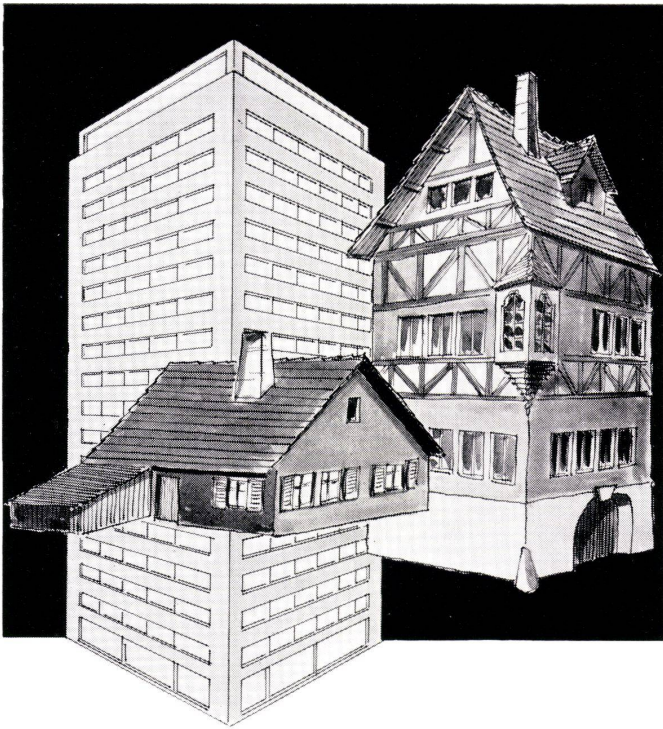
Dann wählen Sie
ohne Zweifel:
**CUÉNOD-Brenner Typ
SUPER-DELTA
CUÉNOD-Umwälzpumpe**

Sie sind geräuschlos,
betriebssicher und geben
Ihrem Heim die eigentliche
«Komfort-Versicherung»
bei niedrigsten Heizkosten.



**ATELIERS DES CHARMILLES S.A.
USINE DE CHATELAINE**

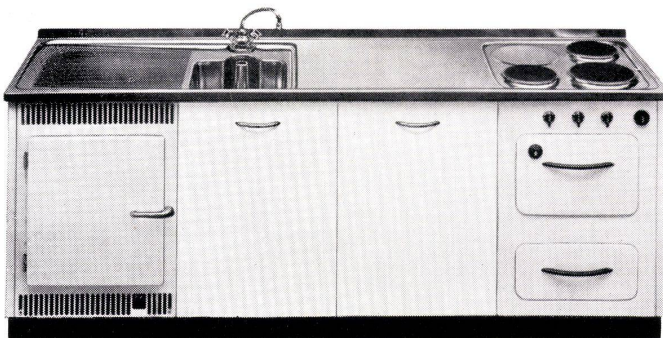
Châtelaine-Genève, Telefon 022 33 24 40
Zürich 5, Neugasse 116, Telefon 051 42 51 16



... in jedes Haus eine METALL-ZUG Küchenkombination!

Wieviel Komfort bieten doch moderne Küchenkombinationen! Nur schon die durchgehende Chromstahlabdeckung erleichtert die Arbeit und das Sauberhalten. Die genormten Unterteilungen mit Boiler, Kühlschrank, Kehrlicheimerabteil, Einrichtungen für Pfannen und Flaschen, sind raumsparend und praktisch. So erhält jede Küche ihre klare, arbeitstechnisch richtige Konzeption, genau nach den Wünschen der Hausfrau.

Dank der Normierung lassen sich die Einbauelemente in der Kombination beliebig gruppieren.



Verlangen Sie Prospekte oder Beratung
durch die

METALLWARENFABRIK ZUG
Tel. 042 / 4 01 51

Muba, Halle 13, Stand 4842

Keller & Co., AG., Klingnau Halle 8a, Stand 54 und 3155

Die Musterkollektion 1961 weist 6 neue Pastelltöne auf. Diese Farben wurden nach Konsultierung maßgebender Architekten und Farbsachverständiger gewählt. Sie ermöglichen neue Farbkombinationen im Küchen- und Innenausbau. An Modellen im Maßstab 1:10 werden Farbzusammenstellungen demonstriert, bei denen die neuen Muster vorherrschen. Bewußt wird von zu bunten Lösungen Abstand genommen und dafür werden moderne Varianten gezeigt. Für den Architekten und den Schreinermeister werden auch einige Konstruktionsdetails von Küchenfronten dargestellt. Damit will die Firma Keller & Co. AG. betonen, daß neben einer harmonischen Farbgebung die architektonische Gestaltung für das Aussehen einer Küche oder Inneneinrichtung maßgebend ist.

Kellpax-Produkte aus beidseitig metallbewehrtem Sperrholz werden in konzentrierter Form im Stand gezeigt: Moderne Fassadenverkleidungen, Wandtafeln, Schaufensteranlagen usw. Den Hauptteil bilden aber die Kellpax-Leichtmetalltüren für Wohn- und Geschäftshäuser, Fabriken, Garagen, Molkereien, Metzgereien und Kühlräume. Kellpax-Türen und -Tore sind feuchtigkeitsunempfindlich und verlieren auch bei extremen Klimaverhältnissen die genaue Paßform nicht. Selbst das tägliche Abspritzen mit Wasser kann diesen Türen nichts anhaben. Sie sind schalldämmend, leicht zu betätigen und schließen zuverlässig und geräuscharm. Sie werden deshalb auch in Spitälern, Operationsälen usw. geschätzt. Zudem sind sie hygienisch und leicht zu reinigen.

Aktiengesellschaft Oederlin & Cie., Baden Armaturenfabrik und Metallgießereien Halle 5, Stand 1085

Die Ausstellung gliedert sich in zwei Hauptsektoren, nämlich Armaturen für den Wohnungsbau und technische Artikel.

In der ersten Gruppe befindet sich das Sortiment der Roman-Sanitär-Armaturen, das erneut einige sinnvolle Ergänzungen erfahren hat, wobei im speziellen die sehr elegante und praktisch zu montierende Einloch-Spültischbatterie Nr. 2855 erwähnt sei und sodann die neue Bidetunterputz-Batterie, Nr. 2800. Für den gepflegten Wohnungsbau werden für die Bestückung der Toiletten vier verschiedene Möglichkeiten demonstriert.

Alle Roman-Armaturen sind mit schwarzen Kunststoffgriffen oder verchromten Kreuzgriffen lieferbar. Zur Hausinstallation gehören auch die massiven und doch formvollendeten Radiatorventile mit direkter Voreinstellung und die diversen Leitungsarmaturen, wobei speziell auf die geräuschlos und mit absoluter Sicherheit funktionierenden Ocean - Silent - Rückstromsicherungen hinzuweisen ist.

Im technischen Sektor dominieren die Guß-Produkte. Es werden nicht nur die verkaufsfertigen Guß-Teile, sondern, was für den Fachmann besonders interessant ist, der Werdegang vom Modell mit den Sandformen bis zum fertig verputzten Abguß gezeigt.

Neben hochqualifizierten Flugzeug-Gußstücken aus Magnesium-Legierungen finden sich eine ganze Reihe von maßgenauen Kokillen-Gußteilen aus verschiedenen Aluminium-Legierungen.

Eine weitere Spezialität der Firma ist das Vergießen von rost- und säurebeständigem Chromnickelstahl für den Pumpenbau und den chemischen Apparatebau.

Mit seinen diversen Guß-Produkten bringt Oederlin das hohe Niveau der modernen Gießereitechnik zum Ausdruck.

Metalbau AG., Zürich Halle 8a, Stand 3118

Seit Jahren durch ihre genormten Bauteile, Lamellenstoren und Betriebseinrichtungen in der Schweiz und im Ausland bestens bekannt, zeigt die Metalbau AG. Zürich an ihrem diesjährigen Stand wiederum eine Anzahl ihrer Produkte. Sie tut es in einer Art und Weise, die deutlich herausspüren läßt, daß Kräfte am Werke sind, die sich der Verantwortung der Bauwirtschaft gegenüber voll bewußt sind. Einmal mehr finden wir die Bestätigung, daß eine sinnvolle und wohldurchdachte Normierung die Fabrikation ästhetisch sauberer und preisgünstiger Artikel erlaubt. Einmal mehr wird durch die ausgestellten Produkte aber auch die so oft geäußerte Behauptung widerlegt, daß genormte Bauelemente den Bauschaffenden in seiner gestalterischen Bewegungsfreiheit einengen.

Die Musterschau der Metalbau AG. beschränkt sich auf drei Schwerpunkte. Es handelt sich um drei neue Artikel, die im Programm dieser Firma eine tragende Rolle einnehmen.

«norm»-Stahlblechtüre in ein- und doppelwandiger Ausführung: Dadurch, daß das Türblatt der doppelwandigen Türe mit einer Kunststoffschaummasse isoliert ist, wird der Verwendungsbereich von genormten Stahlblechtüren stark erweitert. «norm»-Gitterroste: Vielversprechend ist der neue patentierte Gitterrost, der nach einem ebenfalls geschützten Verfahren in Serien hergestellt wird. Die Vorteile dieses neuen Rostes sind gewichtig: größere Tragfähigkeit, bessere Gleitsicherheit, optimale Lichtdurchlässigkeit, geringere Verschmutzung, kleineres Eigengewicht.

«norm»-Kleiderschränke, zeitgemäß im Aufbau, zeitgemäß in der Farbgebung: Die neuen Kleiderschränke stellen für Betriebsinhaber wie für den Bauschaffenden ein willkommenes Einrichtungselement dar.

Mena-Lux AG., Murten Halle 13, Stand 4710

Der Kochherd der Firma Mena-Lux ist völlig neuartig gestaltet worden. Alle die vielen technischen Vorteile wurden formmäßig sehr gefällig gelöst. Man ist durch die ansprechende Luxus-Gestaltung des Kochherdes beeindruckt.

Die Kochherde sind jetzt mit einem gegen vorne gesicherten Deckel ausgerüstet und haben einen großen Backofen. Die Anordnung der Schalter ist besonders geschickt und sehr übersichtlich. Kontrollampen sowie Drucktasten-Schaltung für den Backofen und gediegene Verzierungen vervollkommen das Gesamtbild.