

Zeitschrift: Bauen + Wohnen = Construction + habitation = Building + home : internationale Zeitschrift

Herausgeber: Bauen + Wohnen

Band: 15 (1961)

Heft: 3

Artikel: Operationsabteilung im Krankenhaus Riedlingen

Autor: [s.n.]

DOI: <https://doi.org/10.5169/seals-330722>

Nutzungsbedingungen

Die ETH-Bibliothek ist die Anbieterin der digitalisierten Zeitschriften auf E-Periodica. Sie besitzt keine Urheberrechte an den Zeitschriften und ist nicht verantwortlich für deren Inhalte. Die Rechte liegen in der Regel bei den Herausgebern beziehungsweise den externen Rechteinhabern. Das Veröffentlichen von Bildern in Print- und Online-Publikationen sowie auf Social Media-Kanälen oder Webseiten ist nur mit vorheriger Genehmigung der Rechteinhaber erlaubt. [Mehr erfahren](#)

Conditions d'utilisation

L'ETH Library est le fournisseur des revues numérisées. Elle ne détient aucun droit d'auteur sur les revues et n'est pas responsable de leur contenu. En règle générale, les droits sont détenus par les éditeurs ou les détenteurs de droits externes. La reproduction d'images dans des publications imprimées ou en ligne ainsi que sur des canaux de médias sociaux ou des sites web n'est autorisée qu'avec l'accord préalable des détenteurs des droits. [En savoir plus](#)

Terms of use

The ETH Library is the provider of the digitised journals. It does not own any copyrights to the journals and is not responsible for their content. The rights usually lie with the publishers or the external rights holders. Publishing images in print and online publications, as well as on social media channels or websites, is only permitted with the prior consent of the rights holders. [Find out more](#)

Download PDF: 17.01.2026

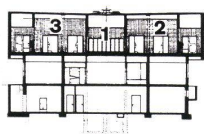
ETH-Bibliothek Zürich, E-Periodica, <https://www.e-periodica.ch>

Johannes Krahn

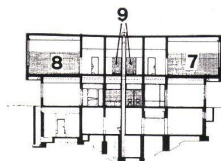
Operationsabteilung im Krankenhaus Riedlingen

Entwurf 1955–1956, gebaut 1956–1958

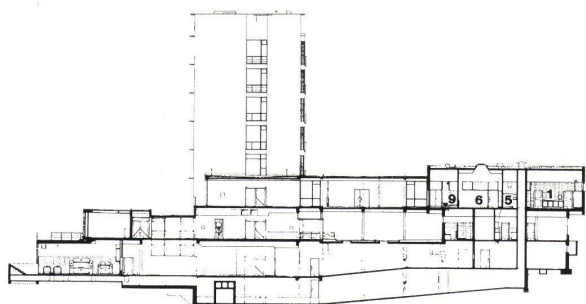
Das Kreiskrankenhaus enthält 180 Betten in 12 selbständigen Krankenstationen zu je 15 Betten. Weitere 16 Betten sind in der Geburtsstation im Erdgeschoß des Behandlungstraktes über der Küche.



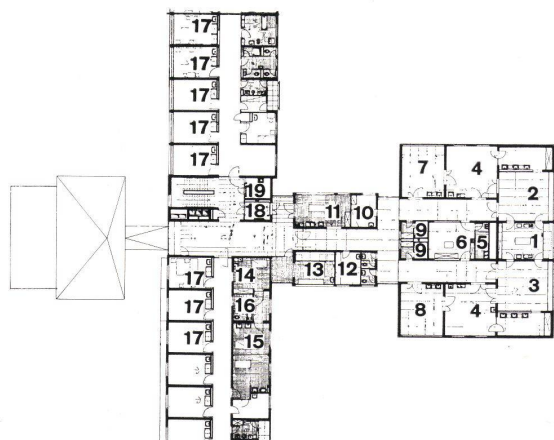
1



2



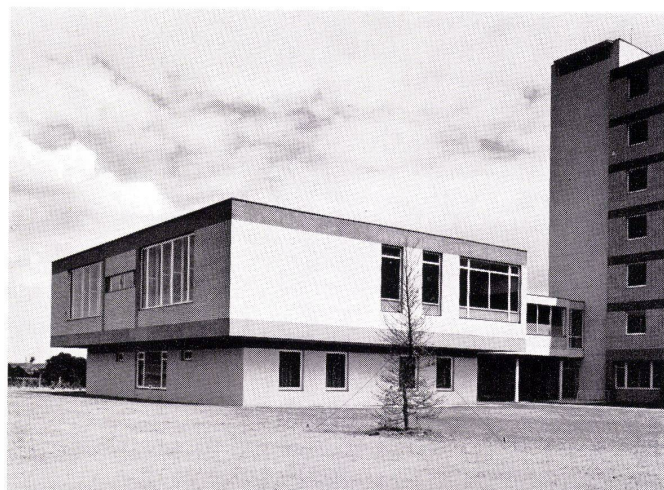
3



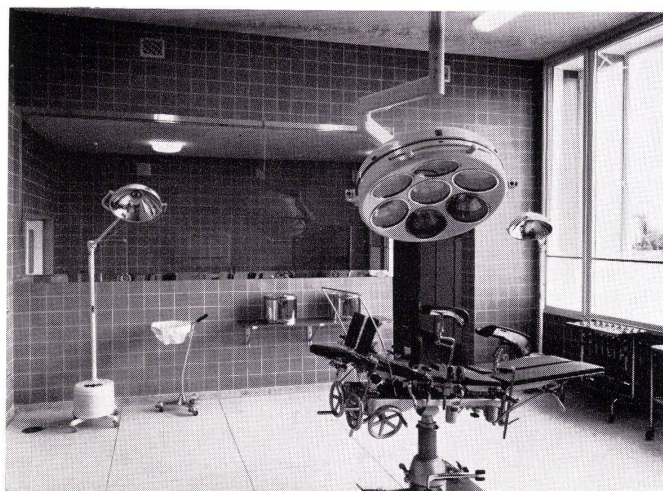
6



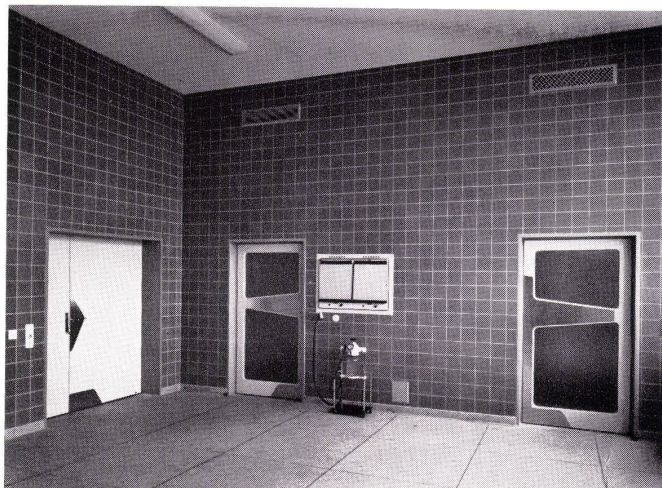
4



5



7



8

- 1 Querschnitt durch septischen und aseptischen Operationssaal 1:800.
- 2 Querschnitt durch die Operationssäle, Augen und Hals, Nasen, Ohren 1:800.
- 3 Längsschnitt durch Operationstrakt 1:800.
- 4 Gesamtansicht von Westen. Rechts die Kapelle, links der Trakt mit den Operationssälen.
- 5 Operationssaaltrakt. Im Erdgeschoß Personalunterkünfte.
- 6 Grundriß des Operationstraktes 1:800.
- 1 Instrumentensterilisation
- 2 Aseptischer Operationssaal
- 3 Septischer Operationssaal
- 4 Vorbereitung
- 5 Dunkelkammer
- 6 Abstellraum
- 7 Operationssaal Augen
- 8 Operationssaal Hals, Nasen, Ohren
- 9 Dusche
- 10 Arztzimmer
- 11 Verband- und Gipsraum
- 12 Zimmer Operationsschwester
- 13 Hauptsterilisation
- 14 Vorbereitung
- 15 Kreiß-Saal
- 16 Badezimmer
- 17 Krankenzimmer
- 18 Bettenaufzug
- 19 Personenaufzug
- 7 Aseptischer Operationssaal. Hinter dem Glasabschluß der Waschräum.
- 8 Septischer Operationssaal. Die Türe links führt zum Gang, die beiden übrigen zum Raum mit der Instrumentensterilisation.