

**Zeitschrift:** Bauen + Wohnen = Construction + habitation = Building + home : internationale Zeitschrift  
**Herausgeber:** Bauen + Wohnen  
**Band:** 15 (1961)  
**Heft:** 3

## **Werbung**

### **Nutzungsbedingungen**

Die ETH-Bibliothek ist die Anbieterin der digitalisierten Zeitschriften auf E-Periodica. Sie besitzt keine Urheberrechte an den Zeitschriften und ist nicht verantwortlich für deren Inhalte. Die Rechte liegen in der Regel bei den Herausgebern beziehungsweise den externen Rechteinhabern. Das Veröffentlichen von Bildern in Print- und Online-Publikationen sowie auf Social Media-Kanälen oder Webseiten ist nur mit vorheriger Genehmigung der Rechteinhaber erlaubt. [Mehr erfahren](#)

### **Conditions d'utilisation**

L'ETH Library est le fournisseur des revues numérisées. Elle ne détient aucun droit d'auteur sur les revues et n'est pas responsable de leur contenu. En règle générale, les droits sont détenus par les éditeurs ou les détenteurs de droits externes. La reproduction d'images dans des publications imprimées ou en ligne ainsi que sur des canaux de médias sociaux ou des sites web n'est autorisée qu'avec l'accord préalable des détenteurs des droits. [En savoir plus](#)

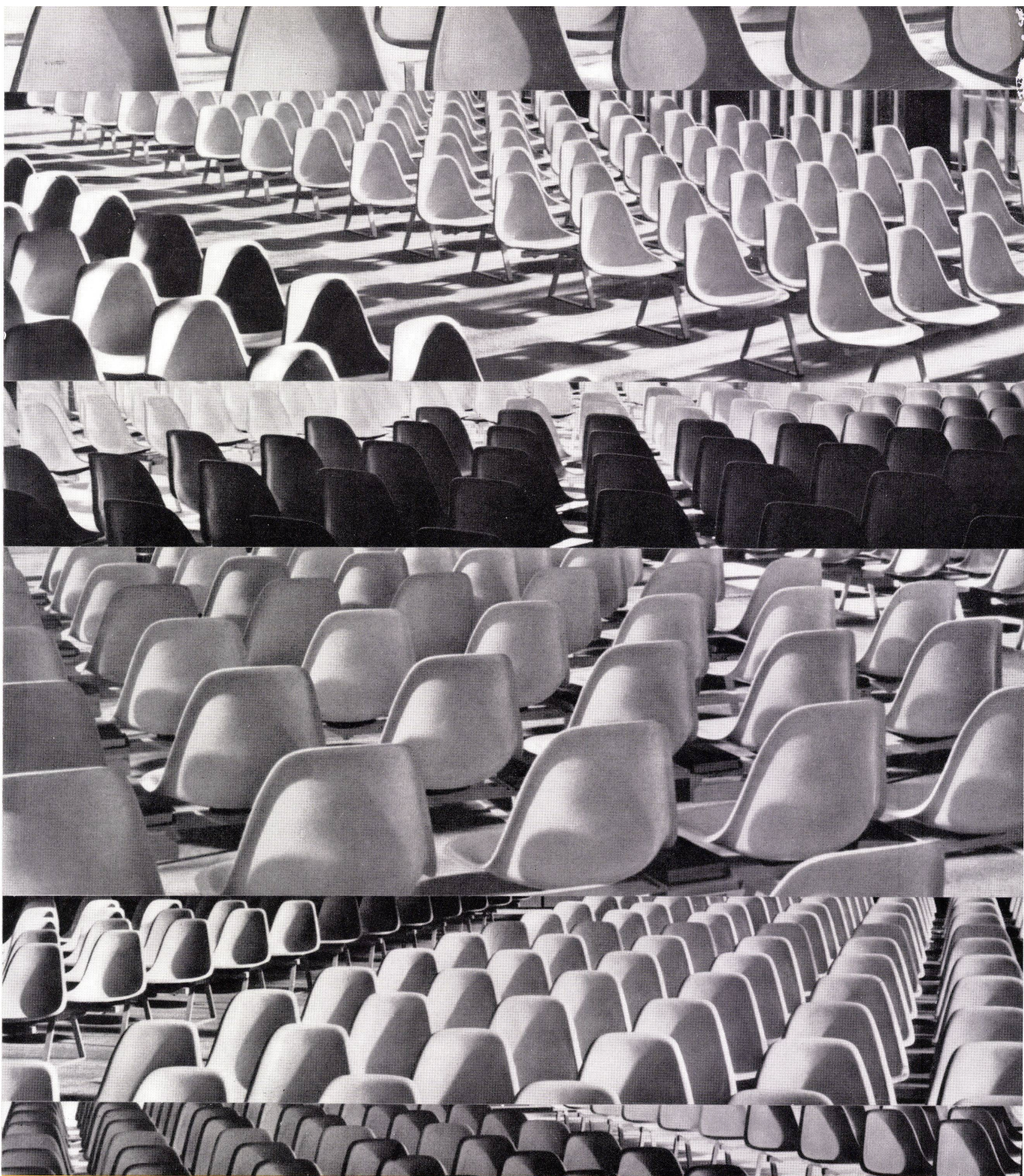
### **Terms of use**

The ETH Library is the provider of the digitised journals. It does not own any copyrights to the journals and is not responsible for their content. The rights usually lie with the publishers or the external rights holders. Publishing images in print and online publications, as well as on social media channels or websites, is only permitted with the prior consent of the rights holders. [Find out more](#)

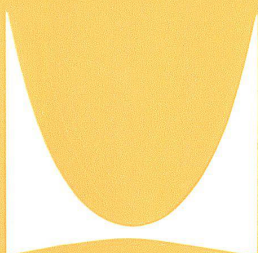
**Download PDF:** 22.02.2026

**ETH-Bibliothek Zürich, E-Periodica, <https://www.e-periodica.ch>**





Patent angemeldet



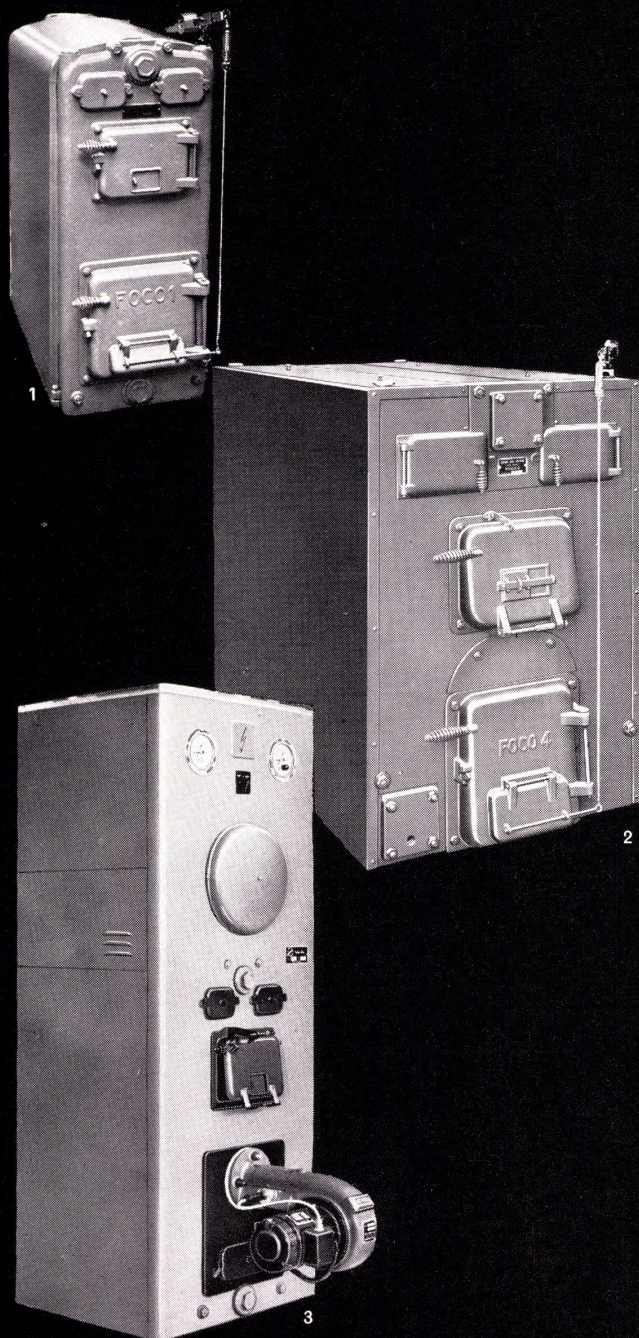
# Herman Miller Collection

Neues Gruppenbestuhlungs-System «E. M. S.» mit den bekannten Fiberglas-Schalen von Charles Eames. Überall dort, wo stabile, dauerhafte und komfortable Sitzgelegenheiten benötigt werden, kommt dieses System in Anwendung: Säle, Auditorien, Kirchen, Aufenthaltshallen etc.

Herman Miller-Lizenznehmer für Zentraleuropa: Contura SA. Birsfelden/Basel, Tel. 061/41 38 49.  
Ausstellung und Verkauf: Zürich, Schiffände 32, Tel. 051/47 11 02.



# Das eine tun...



Vom Alten das Gute behalten, das Zuverlässige und Bewährte! Mit anderen Worten: Sie wählen richtig, wenn Sie sich für einen Zent-Heizkessel aus Guss entscheiden! Heizkessel aus Guss sind:

robust ... gefeit gegen Rost,  
anspruchslos ... im Unterhalt,  
anpassungsfähig ... weil aus Elementen gebaut und jederzeit  
erweiterungsfähig,  
preisgünstig ... und budget-schonend,  
langlebig ... wie nur Guss sein kann,  
konstruiert ... nach neuesten Erkenntnissen für Heizung und  
Warmwasserbereitung.

- 1 Foco 1 der solide und wirtschaftliche Kleinkessel
- 2 Foco 4 Heizkessel mittlerer Grösse für Koks- und Ölfuerung
- 3 Zent-Kombi-Gusskessel für Heizung und Warmwasserbereitung

## Heizkessel aus Guss

**Zent AG Bern**



# das andere nicht lassen...



21/60

... mit der Entwicklung Schritt halten und — heute schon — am Komfort der Zukunft teilhaben! Diese Möglichkeit bietet Ihnen nur die in aller Welt bewährte ZENT-FRENGER-Deckenstrahlungsheizung mit den 7 einzigartigen Vorteilen:

Schallschluck ... «die wohlthuende Ruhe im Raum»,  
Feinregulierbarkeit ... d. h. «Wärme nach Mass»,  
freie Wände ... für die x-beliebige Raumgestaltung,  
kombinierbar ... mit Lüftung, Kühlung  
und Radiatorenheizungen,  
leichte Zugänglichkeit ... zu den Leitungen in der Zwischendecke,  
hygienisch ... da keinerlei Staubbewältigung,  
sparsam ... in den Betriebskosten.

Wir übermachen Ihnen gerne die Referenzliste und die Zent-Frenger-Broschüre. Offerten und Projekte durch jede zuverlässige Heizungsfirma.

## Zent-Frenger- Deckenheizung

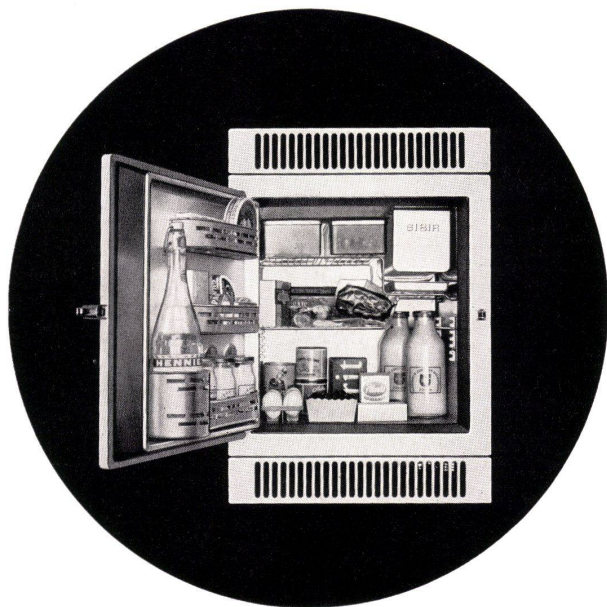


**Zent AG Bern**



# Die Bauherrschaft

Für die Bauherrschaft sind drei Punkte besonders massgebend: Qualität, Preis und Garantie. Allein eine 5-jährige Voll-Garantie, nicht nur auf die Funktion des Kuhlaggerates, sondern auf die Funktion des ganzen Schrankes, schützt vor unangenehmen Überraschungen - eine Garantie, die ausschliesslich SIBIR gewährt.



Der durchdachte Innenausbau, die einzigartige Aluminium-Innenverkleidung und günstige Preise haben dazu beigetragen, dass der SIBIR zum verbreitetsten Kühlschrank der Schweiz wurde. Über 200 000 Apparate, das ist mehr als die Hälfte aller installierten Kühlschränke, stehen in unserem Lande in Betrieb.

Verlangen Sie Prospekte und Einbaupläne 1:10 im Elektrofachgeschäft, beim EW oder direkt bei uns.

Kühlapparate GmbH  
Schlieren  
Tel. 051/988 444

Kühlschrank für jedermann

# SIBIR

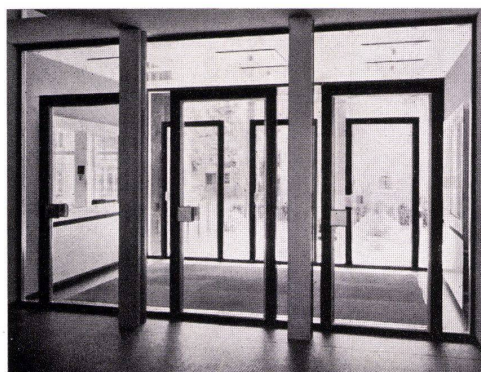


# GLISSA LEICHTMETALL FENSTER

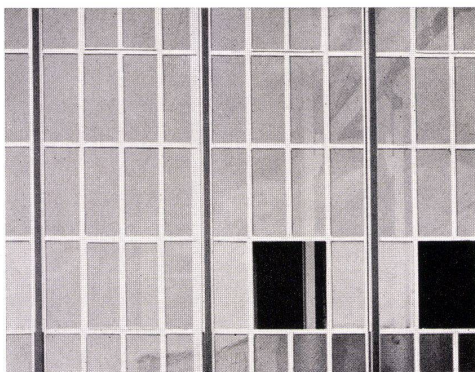


Modernes GLISSA-Bauprofil-Programm  
Konstruktionen für höchste Ansprüche

Bürogebäude der Radiatorenfabrik  
Gebr. Zehnder AG, Gränichen  
H. Hauri, dipl. Arch. ETH, Reinach AG



Schaufenster-Anlagen  
Türen — Portale



Leichtmetall-Fenster  
und Fassadenbau

GLISSA AG  
Schaffhausen



Telefon 053 / 5 92 31

AL  
SEC

Leichtmetallprofile  
K = 2,25 — 2,5



# neu



**wirklich vollautomatisch  
herrlich weiches Wasser mit  
CULLIGAN-Wasserenthärtern!**

Tatsächlich... die CULLIGAN-Wasserenthärter sind sehr gefällige Apparate! In ihren Dimensionen bescheiden und von appetitlichem Äusserem. Die Amerikaner konstruierten sie so raffiniert und einfach, dass sie auch für kleinere Objekte, Einfamilienhäuser, Restaurants usw. zur Selbstverständlichkeit wurden. Ihr günstiger Preis gestattet sogar den Einsatz an einzelnen Maschinen, wie zum Beispiel Waschautomaten, Geschirrwashmaschinen, Kaffeemaschinen und vielen anderen mehr. Unsere Fachleute erteilen Ihnen gerne Auskunft.

**ING. W. OERTLI AG. DÜBENDORF-ZH**





«Ich sehe klar: Für unsere neue Wäschereianlage wählen wir Schulthess!»

Grosse Wäschereianlagen müssen straff geplant werden. Raumverhältnisse, täglicher Wäscheanfall, Art des Waschgutes — dies alles bedingt gründliches Überlegen und eine Aussprache mit erfahrenen Fachleuten.

Schulthess richtet jährlich für viele Millionen Franken Grossanlagen ein. Ihr Fabrikationsprogramm umfasst alles, was ein Spital, eine Anstalt, ein Hotel, ein Heim oder auch Industrie- und Gewerbebetriebe benötigen. Dank unserer reichen Erfahrung zeigen wir dem Kunden den für ihn günstigsten, kostensparendsten Weg.

Dazu kommt, dass Schulthess alle Waschautomaten von 4-60 kg und sämtliche Pullman-Anlagen bis 230 kg Ladegewicht mit Lochkarten steuert. Der Wäschemeister schiebt nur noch die auf das Waschgut abgestimmte Karte ein und sofort beginnt der Automat das richtige Waschprogramm.

Verlangen Sie eine unverbindliche Besprechung mit Schulthess, bevor Sie sich in irgend einer Richtung festlegen. Das wird sich für Ihr Investitions-Budget vorteilhaft auswirken.



Bäckereien, Metzgereien, Hotels, Heime, Anstalten, Spitäler, Sanatorien, öffentliche Körper-schaften, Industriebetriebe — für alle baut Schulthess die zweckmässigste Wäschereianlage.

# SCHULTHESS

Maschinenfabrik Ad. Schulthess & Co. AG Zürich

Zürich	Stockerstrasse 57	Tel. 051/27 44 50
Bern	Aarberggasse 29	Tel. 031/ 303 21
Chur	Bahnhofstrasse 9	Tel. 081/ 208 22
Lausanne	16, avenue du Simplon	Tel. 021/26 21 24
Neuenburg	9, rue des Epancheurs	Tel. 038/ 587 66





## Tarkett-Platten — ein schwedisches Spitzenprodukt

Schweden wirkt ja heute ton-  
angebend in der modernen  
Wohnkultur — so auch TARKETT,  
die erstklassige schwedische Vinyl-  
Asbest-Platte für Bodenbeläge.  
Besonders deshalb, weil —

zusammen mit namhaften Innen-  
architekten — es den Herstellern  
gelingen ist, diese Platten genau  
nach der Farbtonskala zu schaffen.  
Das schöne Aussehen der  
TARKETT-Böden verändert sich  
selbst bei stärkster Beanspruchung  
nicht. Dank der erprobten  
Zusammensetzung des durch-  
gehend eingefärbten Materials  
sind die Platten sehr widerstands-  
fähig und gewährleisten eine

erstaunlich lange Lebensdauer.  
Die porenfreie, ebene Oberfläche  
von TARKETT nimmt keinen  
Schmutz auf, weshalb diese  
Böden in der Reinigung überaus  
wirtschaftlich sind. Nicht umsonst  
empfehlen Fachleute TARKETT  
besonders für Schulen, Spitäler,  
Verwaltungen, Geschäftshäuser,  
Restaurants usw., wo sich  
TARKETT hervorragend  
bewährt hat.




# TARKETT

die erstklassigen schwedischen Boden-  
beläge: Platten 30x30 cm, Dicke 2,5 mm

**TARKETT wird durch jedes gute  
Fachgeschäft einwandfrei verlegt.**

Generalvertretung und Engroslager  
**Hans Hassler & Co. AG. Aarau**



**Das führende Haus  
für Linoleum-  
und Plastikbeläge**





SILENT GLISS, die Marke der modernsten geräuschlosen Vorhangeinrichtungen, ist auf der Rückseite der Profile eingeprägt.

Profil 1011



## Geräuschlose Vorhangschienen:

### Drei Gründe, die für die Marke SILENT GLISS sprechen

**1**

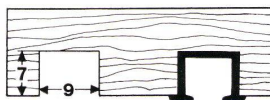
SILENT GLISS ist ein ganzes Vorhangzug-System. Es hilft Ihnen, von der einfachen bis zur anspruchsvollen Vorhangeinrichtung jeden Wunsch zu erfüllen.

**2**

SILENT GLISS vereinigt Formschönheit mit vielen praktischen Vorzügen, diskrete Eleganz mit technischem Raffinement. SILENT GLISS gewährt Ihnen bei der Raumgestaltung volle Freiheit.

**3**

Strenge Qualitätskontrollen und Dauerprüfungen garantieren für unbeschränkte Zeit ein sicheres Funktionieren der geräuschlosen Vorhangeinrichtungen SILENT GLISS.

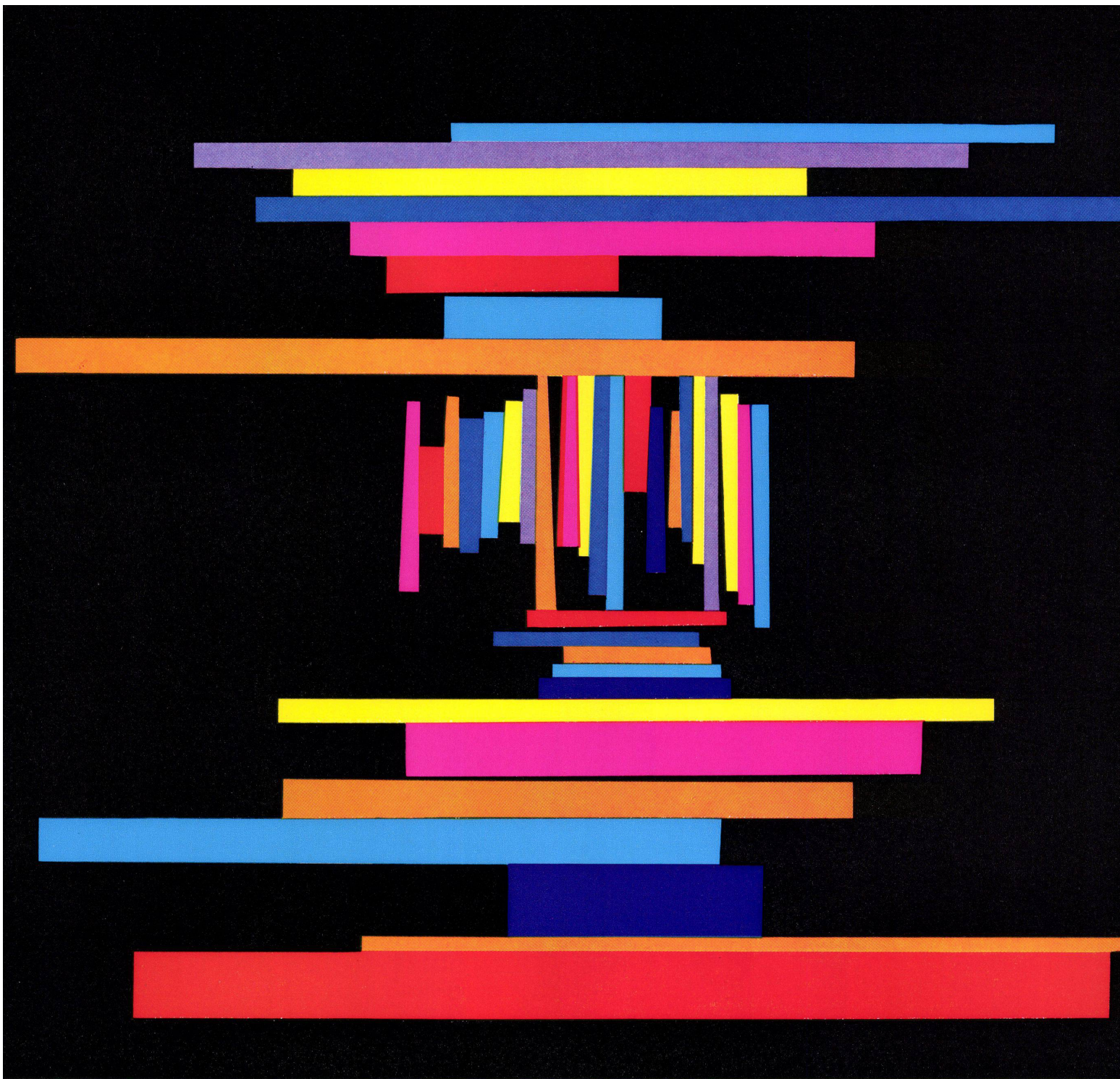


So wird das Profil SILENT GLISS 1011 eingesetzt. Schnellste Vorhangschienenmontage mit dem Einschlagwerkzeug CENTER.

Beratung, Prospekte und Handmuster unverbindlich durch:

**Metallwarenfabrik F.J. Keller & Co. Lyss (Bern) Tel. 032 85742/43**





MIT  
*Luxaflex*  
LAMELLEN

FARBENFROH SIND

**BRETSCHER**

LAMELLENSTOREN





Neubau Kantonsspital Olten

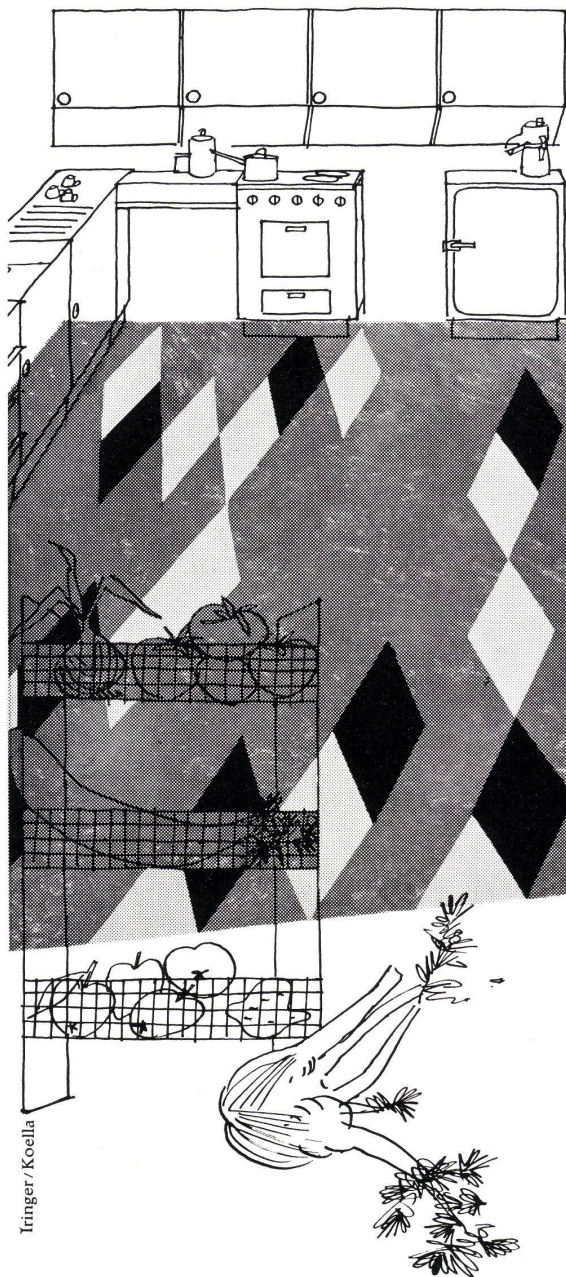
## HZ-Fenster und Türen in Leichtmetall



### Jul. Hädrich & Co., Zürich

Eisen- und Metallbau  
Profil-Presswerk  
Freilagerstrasse 29  
Telefon 051/52 12 52





Iringer / Koella

## Reizvolle Kombinationen

lassen sich heutzutage mit den qualitativ hochwertigen, lebendigen Linoleum- u. PVC-Belägen zusammenstellen.

Wenden Sie sich vertrauensvoll an uns, wenn Sie einen wirklich strapazierfähigen Belag benötigen. Wir sind gerne bereit, Sie aufmerksam zu beraten und Ihnen Vorschläge von der einfachsten Lösung bis zum effektvollen, mehrfarbigen Filetmuster zu unterbreiten.

Mit Erstaunen und Vergnügen werden Sie feststellen, welch vielfältige Möglichkeiten wir Ihnen dank den modernen, langlebigen und preiswerten Materialien ausarbeiten können.

Unsere freundlichen Verkäufer, die über gründliche Fachkenntnisse verfügen, zeigen Ihnen gerne unsere reichhaltige Auswahl.

# Meyer-Müller & CO. A.G.

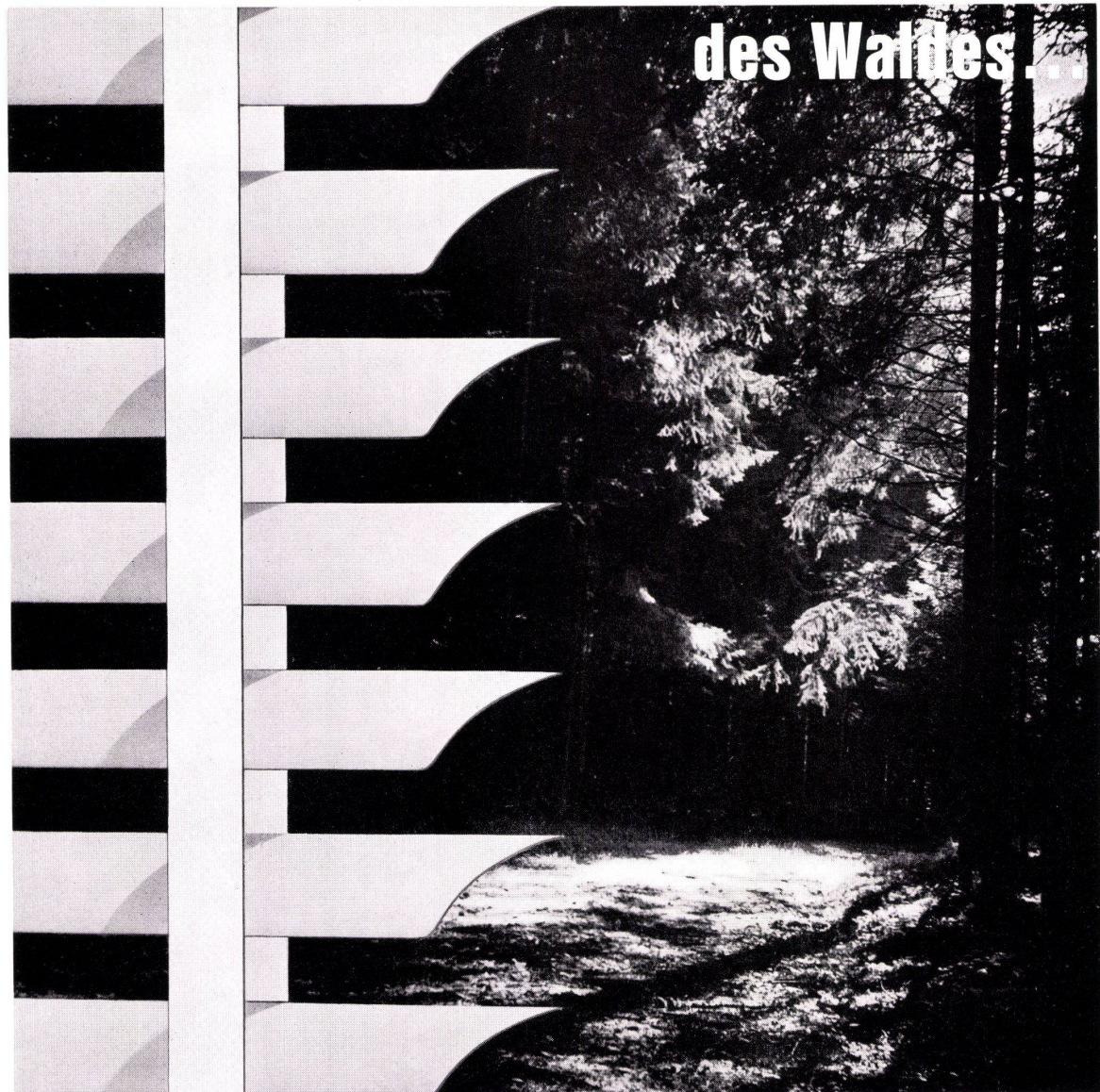
**Zürich: beim Central, Telefon 051/34 90 80**

Gratis-Parkgelegenheit für unsere Kunden  
in der Capitol-Garage, Stampfenbachstrasse 12

**Bern: Bubenberplatz 10, Tel. 031/2 33 11**



# Wie der Schatten



Schönenwerd  
Basel  
Bern  
Genève  
Lausanne  
Lugano  
Luzern  
Neuenburg  
Solothurn  
St. Gallen  
Winterthur  
Zürich

Emil Schenker AG.

Sie lieben ihn doch auch, den angenehm-kühlen Schatten des Waldes? Diesen Schatten nun ins eigene Heim oder an Ihre Arbeitsstätte zu zaubern und je nach der Intensität der Sonnenbestrahlung zu regulieren, das ist eine Aufgabe, die die Schenker-Lamellenstoren mit Auszeichnung erfüllen. Unsere Techniker geben Ihnen bereitwillig über jedes Problem der Sonnenabschirmung Auskunft.

***Schenker**Storen*



**Gebrüder Zehnder AG, Radiatorenfabrik, Gränichen bei Aarau**  
**Schweizer Mustermesse Basel Halle 6 Stand 1302 15.-25. April 1961**

**ZEHNDER**

Stahlrohr-Radiatoren seit 1930

Eidenbenz





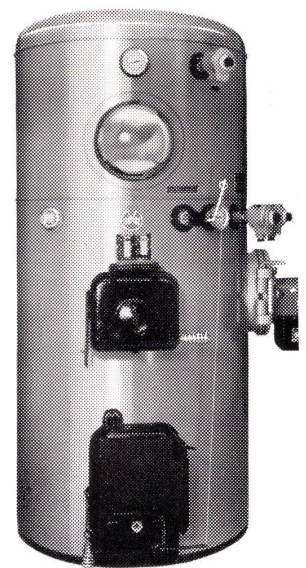
**Warmes Wasser  
soviel  
Sie wollen**

Warmes Wasser soviel Sie wollen, nach Herzenslust baden oder duschen ... diesen Komfort können Sie sich mit dem Hoval-Kessel bei aller Sparsamkeit leisten. Das ist nur möglich, weil der Boiler des Hoval-Kessels stündlich ein Mehrfaches seines Inhaltes an Warmwasser zu liefern vermag und weil die Aufheizung im Sommer und Winter mit Öl erfolgt. Öl ist nämlich für die Warmwasserbereitung erstaunlich vorteilhaft. Es ist die billigste Energiequelle, hat doch 1 kg Heizöl die gleiche Wärmeleistung wie 11,6 kWh elektrischer Strom.

Der Hoval-Kessel liefert aber nicht nur warmes Wasser. Im Winter heizt er gleichzeitig das ganze Haus und kann so doppelt ausgenützt werden. Darum ist er in der Anschaffung und im Betrieb so überraschend günstig.

Ing. G. Herzog + Co., Feldmeilen ZH, Telefon 051 73 12 82  
Büro Bern: Telefon 031 9 42 55 Filiale Lausanne: Telefon 021 23 17 82

# Hoval-Kessel







modernes  
bauen  
erfordert  
mehr denn je  
vollwertige  
isolierungen  
gegen  
kälte  
wärme  
schall  
und lärm

**VETROFLEX**

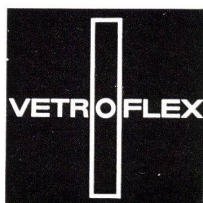
glasfasern-  
isolierungen

sind ein

merkmal

hoher

**bau-qualität**



hoher wirkungsgrad  
größte lebensdauer  
besonders wirtschaftlich  
unser technischer dienst  
steht ihnen für  
unterlagen, berechnungen und  
offerten gerne zur verfügung

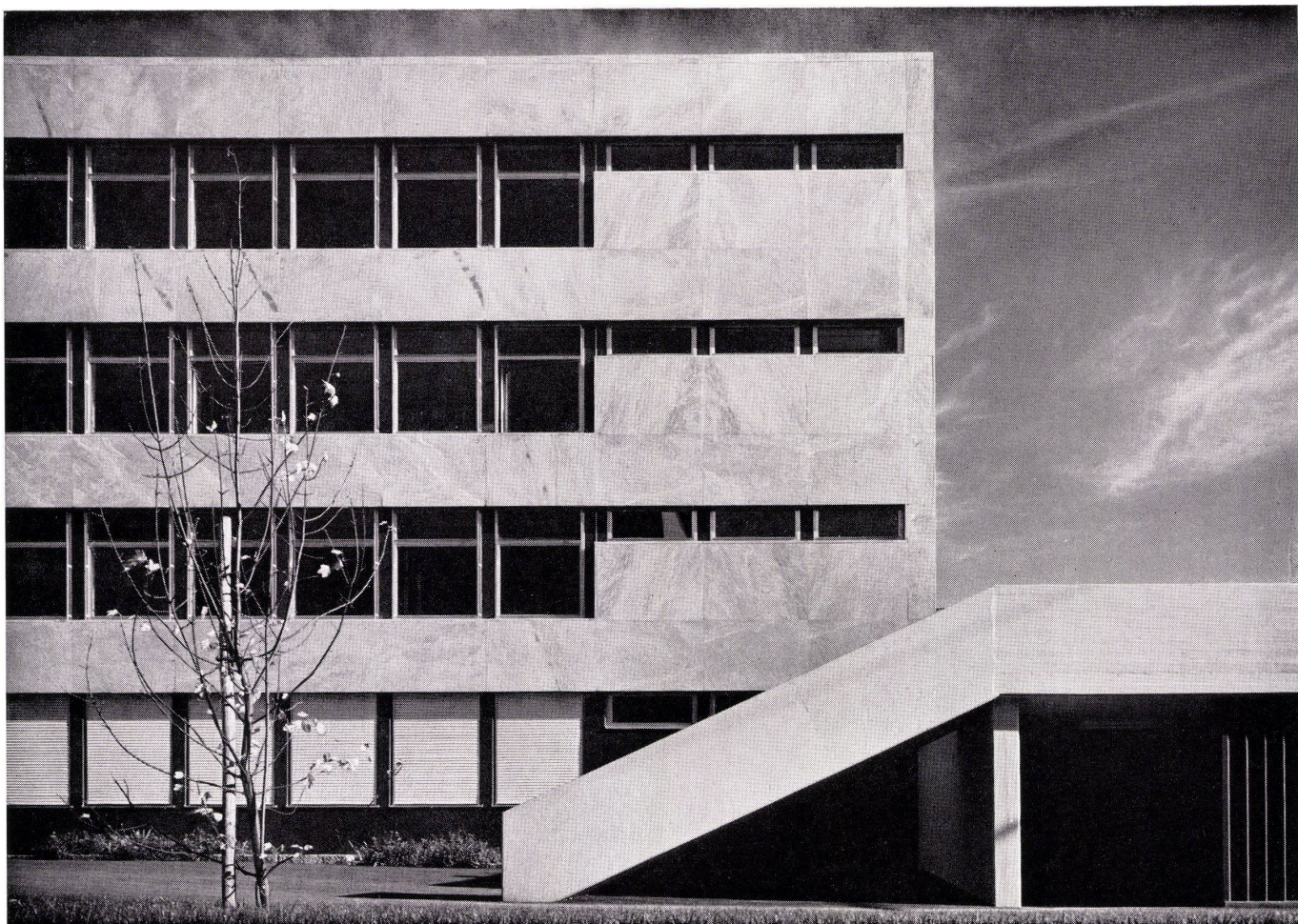
**GLASFASERN AG**

nüschelerstraße 30

verkaufsbüro zürich

telefon 051 27 17 15





# SCHMIDLIN

Moderne Architektur — mit neuzeitlichen Konstruktionselementen!

Erfahrung und Sorgfalt sind die Grundlagen der Schmidlin-Konstruktionen. Ihre industrielle Fabrikation basiert auf modernsten Grundsätzen.

Anerkannte Architekten bevorzugen Schmidlin-Fenster und -Fassadenelemente, die sich an den Neubauten repräsentativer Firmen, wie Swissair, Bally, Ciba, Geigy, Isola-Werke, Möbel-Pfister etc., bewährt haben.

Für jeden Bau die passenden Schmidlin-Typen.

- Isolierte Aluminium-Fenster und -Fassadenelemente IS/AL
- Leichtmetall-Fenster und -Fassadenelemente
- Kombinierte Aluminium/Holz-Fenster und Fassadenelemente ALUH

Moderner Fassadenbau mit Schmidlin-Konstruktionen!



Besuchen Sie  
uns  
an der MUBA  
in Halle 8  
Stand 2950

Hans Schmidlin AG, Aesch-Basel 061 82 32 82, Zürich 051 47 39 39, Genf 022 25 95 80

Verwaltungsgebäude der  
Isola-Werke, Breiten-  
bach, Suter & Suter  
Architekten BSA / SIA  
Basel



**Munter  
wie der Fisch  
im Wasser**



**fühl ich mich  
in meinem Bad,  
seit der Fussboden  
mit COLOVINYL  
belegt ist.**

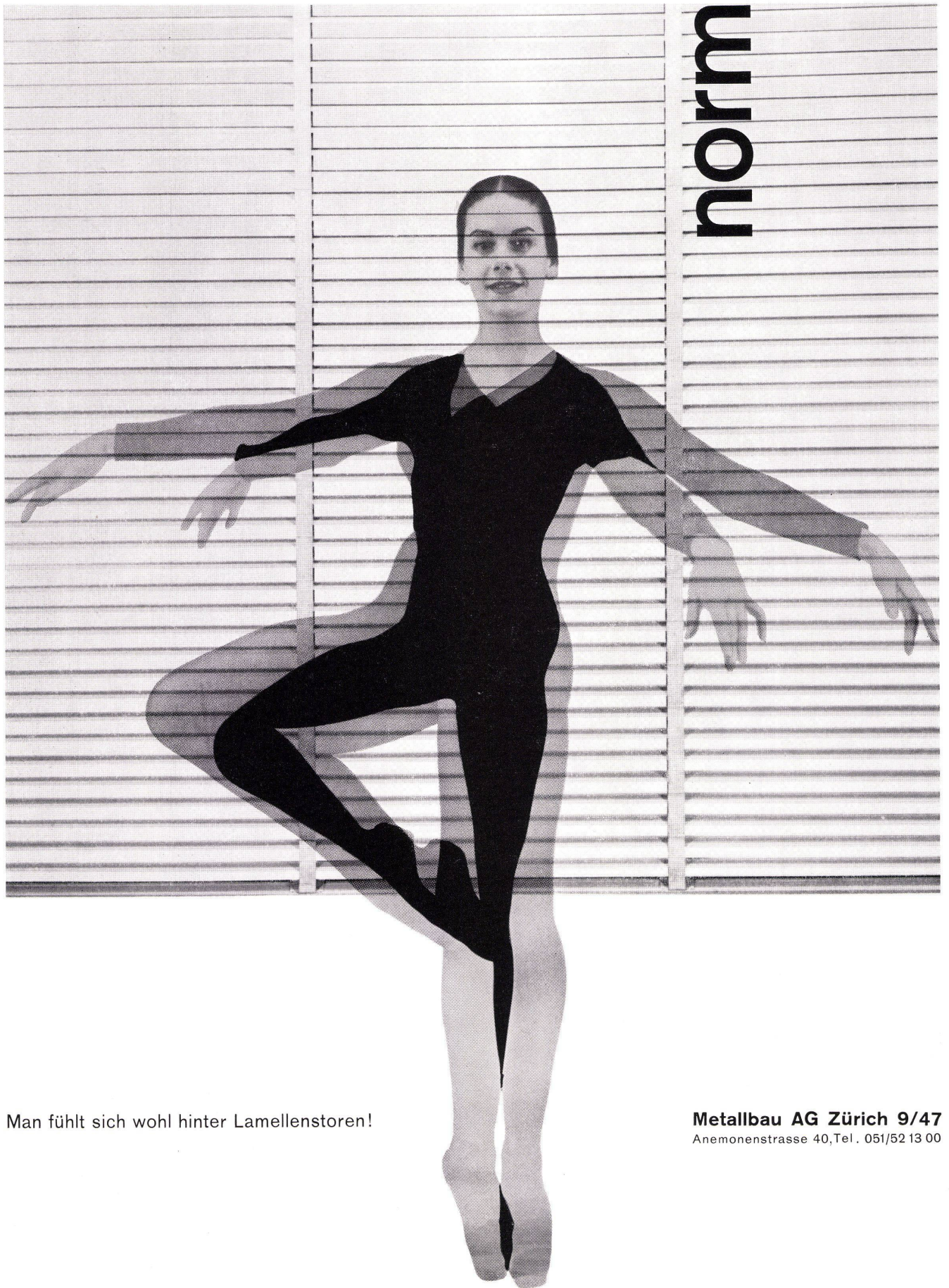
**GIUBIASCO**  
**colovinyl®**

die schweizerische Vinyl - Asbest - Bodenplatte,  
fett- und säurebeständig, für sogenannte «feuchte»  
und strapazierte Räume, für Ladengeschäfte,  
Coiffeursalons, Laboratorien, Entrees, Hallen, Bade-  
zimmer, Küchen.



**Linoleum AG., Giubiasco/TI Tel. 092/51271**



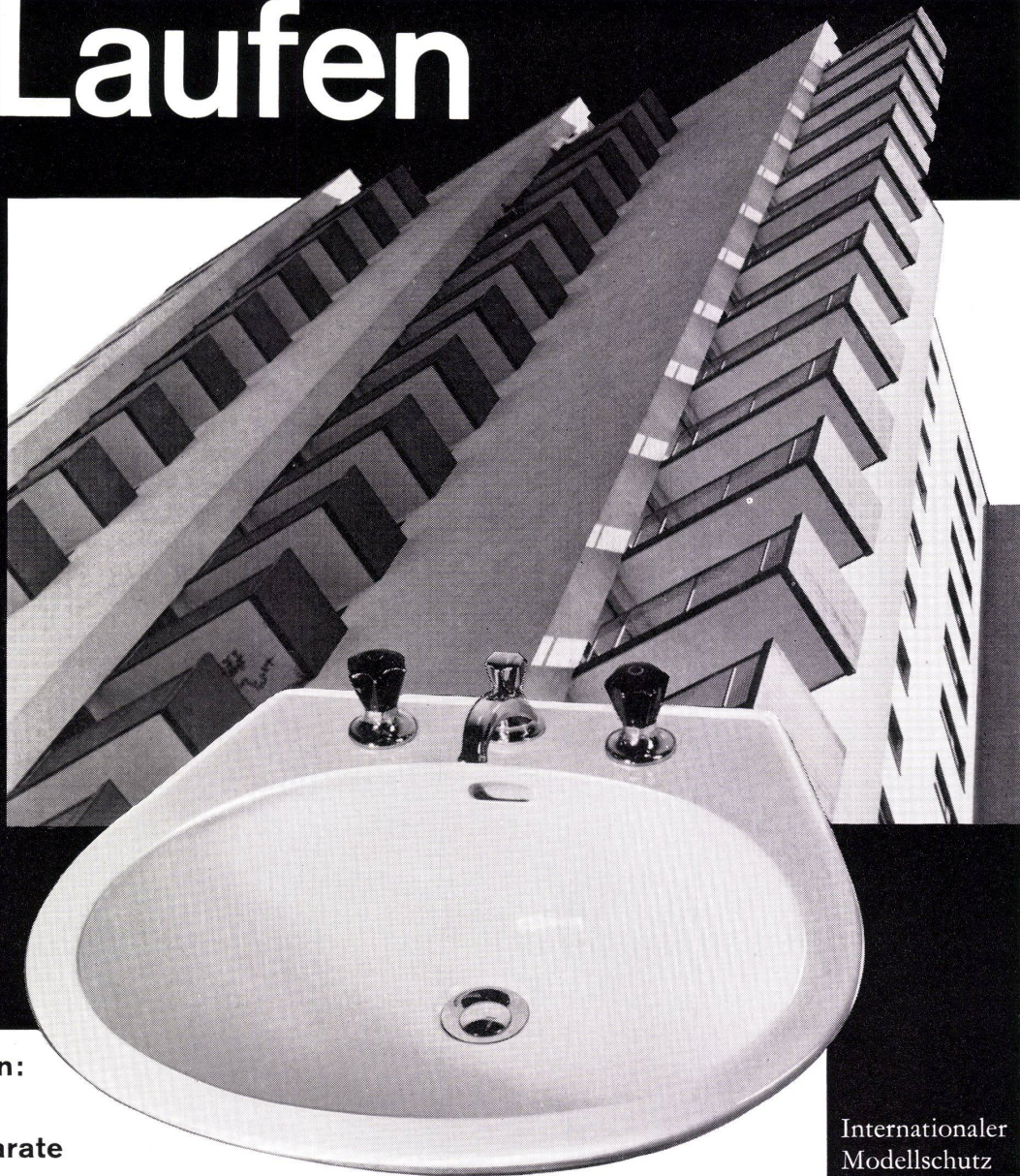


Man fühlt sich wohl hinter Lamellenstoren!

**Metalbau AG Zürich 9/47**  
Anemonenstrasse 40, Tel. 051/52 13 00



# Laufen



**Wir fabrizieren:**

**Sanitäre Apparate**

Spültische, Lavabos usw.

**Glasierte**

**Steingut-Wandplatten**

weiss, crème und farbig

**Steinzeug-Bodenplatten**

**Steinzeug-Mosaik**

**Ziegel und Backsteine**

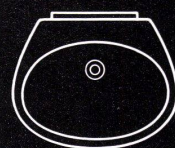
**Elektroporzellan**

Die Architekten sind sich einig: Die bestechende Linienführung stempelt das neue Modell «CLASSICA» zum Waschtisch unserer Zeit. Seine besondern Merkmale: Die kantenlose Muschelform und der ringsum laufende Spritzrand.

In modernen Bauten werden CLASSICA-Waschtische aus Sanitärporzellan immer mehr in einem der wohlabgestimmten Farbtöne bevorzugt, wie gelb, grün, korallin, blau, grau oder schwarz.

Verkauf durch den Sanitär-Grosshandel.

Internationaler  
Modellschutz



52 x 42 cm

57 x 49 cm

62 x 51 cm



**AG für Keramische Industrie Laufen**  
**Tonwarenfabrik Laufen AG**





# Der KUGLOPRESS ist hygienisch

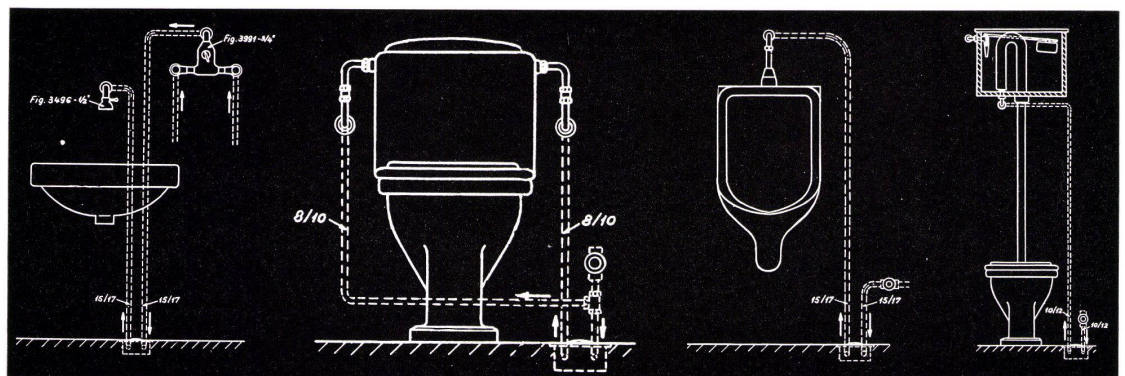
Sie kennen das unangenehme Gefühl, welches Ihnen die Bedienung eines Ventils verursacht, dessen Aussehen und Placierung nicht immer sehr einladend ist.

... es ist so sehr einfach und sauber, den Wasserausfluß mittels eines leichten Druckes durch den Fuß auszulösen! Der KUGLOPRESS, nach dem Prinzip des hydraulischen Relais gebaut, ist eine praktische und elegante neue Armatur, welche die Unzulänglichkeiten alter unpraktischer Systeme ausschaltet. Der KUGLOPRESS wird in den verschiedenartigsten Anlagen mit großem Erfolg eingebaut.

- Waschtische in Hotels, Restaurants, Kliniken, Büros, Fabriken, Küchen usw.
- Ärzte-Waschtische (System MEL-O-MATIC)
- Pissoirs ohne Siphon
- Große Pissoiranlagen mit Siphon
- WC mit hoch- und niederhängendem Spülkasten

Zu den bekannten Vorteilen reihen sich noch andere Qualitäten:

- Der Zusammenbau des Steuer- und Bedienungsventils in einem Gehäuse vereinfacht die Installation.
- Einsatz eines Filters, welcher sich leicht herausnehmen und reinigen läßt.
- Regulierbarer Durchfluß von 0-40 l/min, ohne den Apparat aus dem Gehäuse nehmen zu müssen, deshalb keinen Betriebsunterbruch.
- Die gute Abdichtung des Gehäuses verhindert das Eindringen von Waschwasser, Urin usw.
- Ein sehr leicht gebauter Spezialschlüssel erlaubt das komplette Demontieren des Apparates.



- 1 Ärzte-Waschtisch MEL-O-MATIC
- 2 WC mit niederhängendem Spülkasten mit Bedienung durch Fußventil

- 3 Wandpissoir mit Siphon
- 4 WC mit hochhängender Spülkastenspülung bedient durch Fußventil

531

# KUGLER

**METALLGIESSEREI + ARMATURENFABRIK A.G.**  
 ZÜRICH, NEUMÜHLEQUAI 32-34. TEL. (051) 26 47 42 GENÈVE, LA JONCTION. TEL. (022) 24 72 35





bürgt für Licht- und Farbechtheit, hohe Schlagfestigkeit, alle Farben ausführbar in hochglanz, seidenglanz und matt  
**EMAILLERIE CORGEMONT SA**  
Corgémont

Aluminiumbrüstungsbänder elfenbeinfarbig feueremailliert

Hochhaus ZUR SCHANZE Zürich  
Architekten W. Stüchelin + R. Herter  
BSA / SIA Zürich

Gestaltung: Felix Bader Zürich

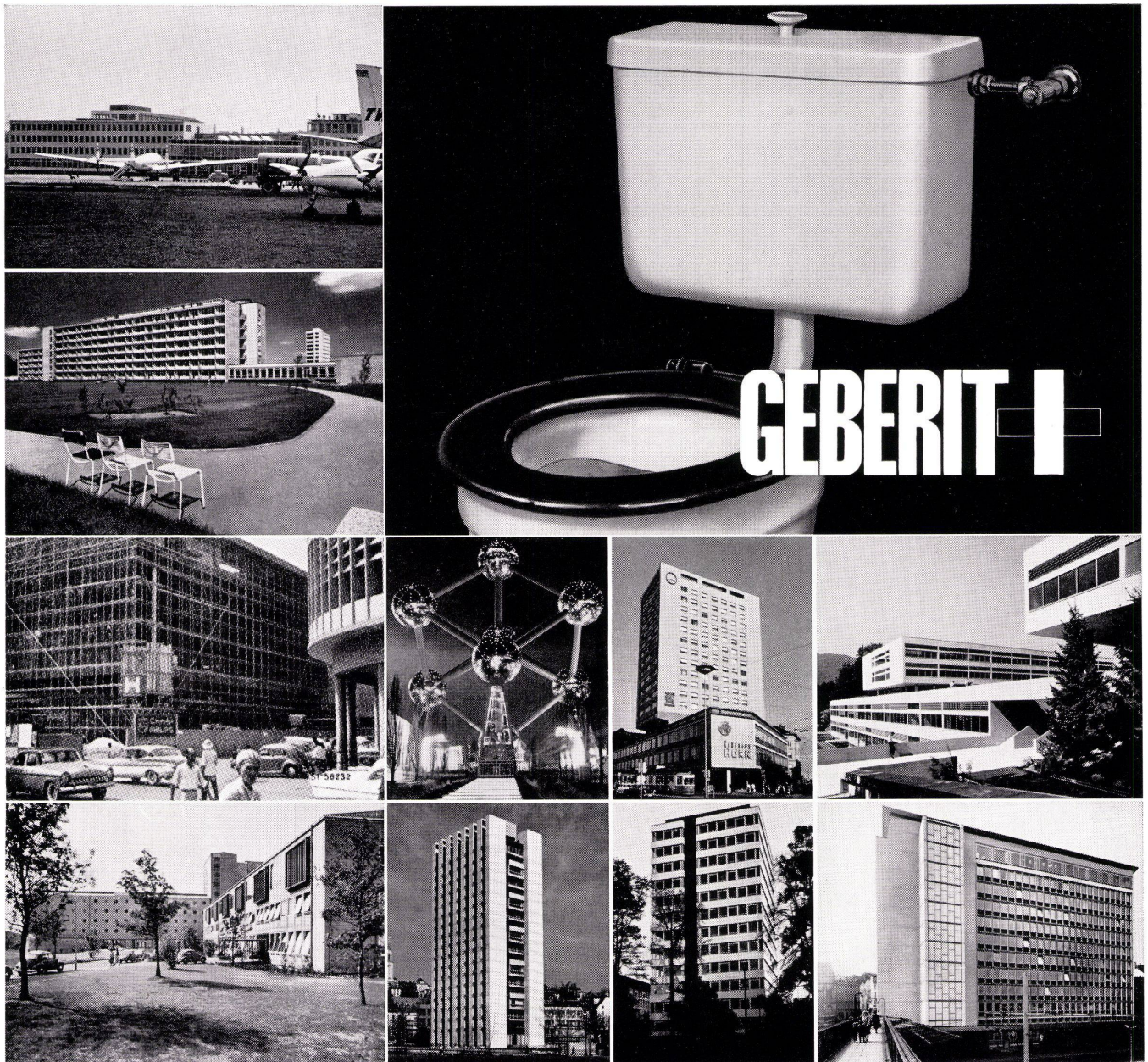


# GEBERIT empfiehlt für Hotels und Spitäler ihren robusten tiefhängenden WC-Spülkasten

In diesen uns bekanntgewordenen Bauten wurden GEBERIT-Spülkasten bevorzugt.

GEBERIT, der hunderttausendfach bewährte, unverwüstliche PVC-Spülkasten funktioniert ohne störende Geräusche, bewährt sich in allen Druck- und Wasserverhältnissen – selbst im aggressivsten chlor- und kalkhaltigen Wasser –, ist vorbildlich in der Spülwirkung und formschön. Deshalb wird er in Hotels, Krankenhäusern, Hochhäusern, Wohnsiedlungen usw. in Europa und Übersee verwendet.

GEBERT+CIE Rapperswil am Zürichsee Telefon 055 20344



1: Verwaltungsbau B des Flughafen Zürich-Kloten. 2: Krankenhaus «Oststadt» Hannover. 3: Centralbank Irac Bagdad. 4: Chirurgische Klinik Düsseldorf. 5: Atomium in Brüssel (nachträglich eingebaut). 6: Schwestern-Hochhaus Zürich. 7: Hotel «Deutscher Kaiser» München. 8: Verwaltungsbau «Schanze» Zürich. 9: Gymnasium «Freudenberg» Zürich. 10: Verwaltungsbau der Luxemburger Eisenbahn in Luxemburg.

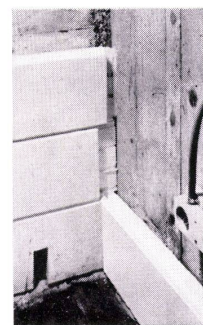
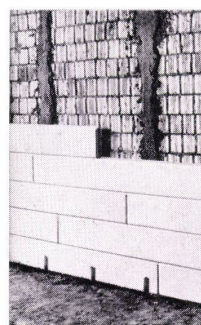


**Die Duplex-Bauweise ist billiger dank Rationalisierung und besser durch erhöhte Wärmeisolierung.**

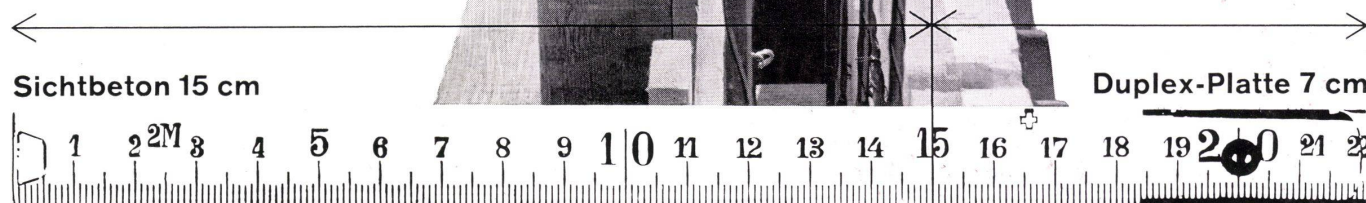
**Das Mauerwerk braucht nur noch den statischen Anforderungen zu genügen.**

Eine Duplex-Platte von 7 cm Stärke, die gleichzeitig als innere verlorene Schalung dient, ergibt zusammen mit einem Sichtbetonmauerwerk von 15 cm den k-Wert von 0,644. Damit sind die Vorteile und Auswertungsmöglichkeiten dieser Platten schon bewiesen. Durch das stockwerkhohe Versetzen wird eine innere Holzschalung überflüssig. Sie hat den Vorteil, dass man sie trocken versetzen kann, sodass keine zusätzliche Feuchtigkeit in den Bau gebracht

wird. Eine wesentliche Einsparung wird erzielt durch den Wegfall des Grundputzes. Verwenden auch Sie Duplex Isolier- und Schalungsplatten; ihre Vorzüge sind klar: bessere Isolierung, Einsparung des Grundputzes, Gewinn an Raum, trockenes Versetzen, Verkürzung der Bauzeit. Architekten und Baufachleuten stellen wir gern unsere neue Tabelle mit Vergleichszahlen über Preise und Isolationswerte zu. Gips-Union AG Zürich, Talstr. 83, (051) 23 37 60



# Duplex Isolier- und Schalungsplatten



k-Wert **0,644**

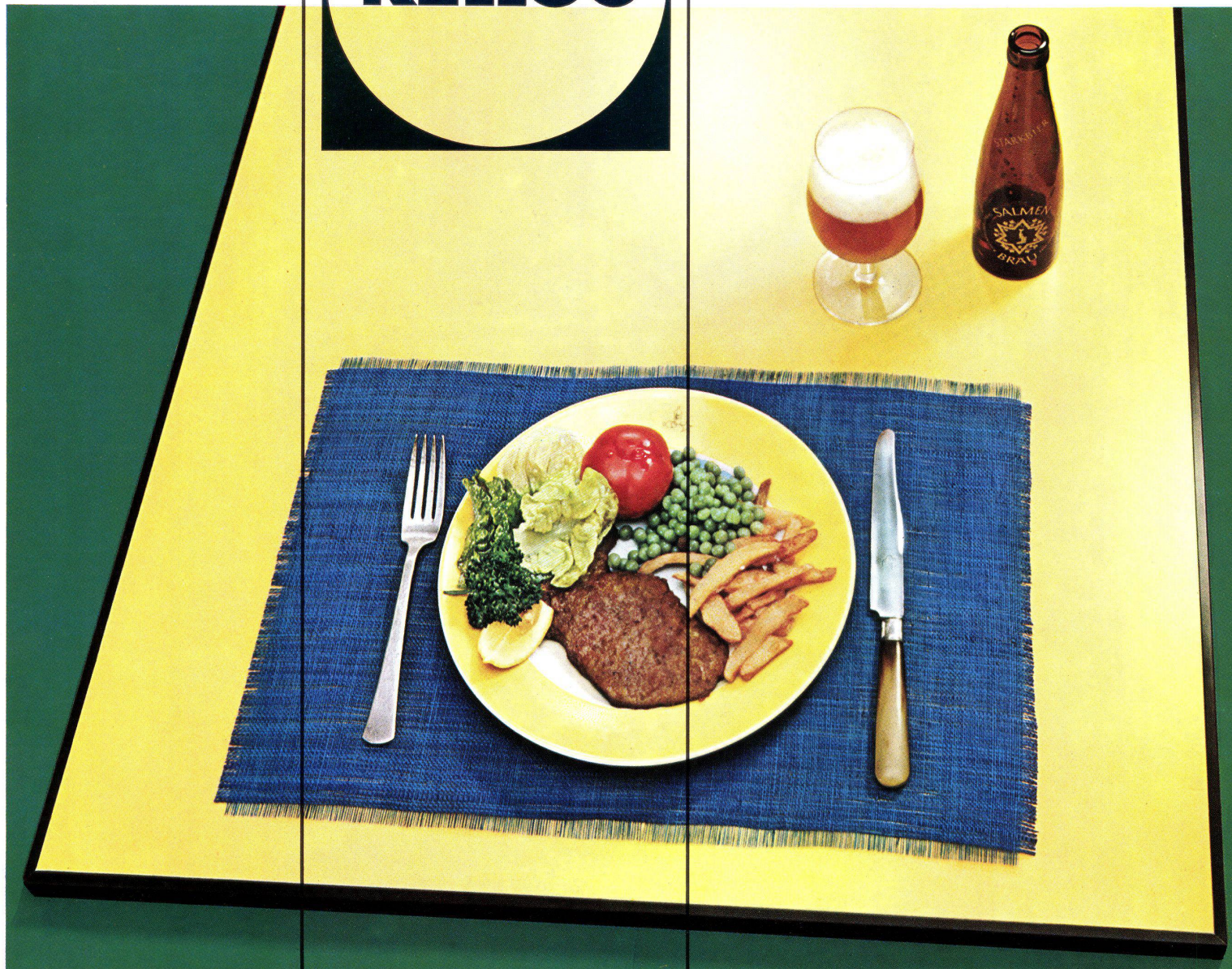
keine innere Holzschalung mehr

Grundputz fällt weg





einladend...



Was macht diesen Gästetisch so schön und verlockend? Es ist die farbige, abwaschbare KELLCO-Kunststoff-Platte, die Stimmung in den Raum bringt. KELLCO-Kunststoff-Platten, die gegen Abnutzung sehr widerstandsfähig und weitgehend hitzebeständig sind, eignen sich vorzüglich auch für den Bartisch. Als Schweizer Qualitätsprodukt werden KELLCO-

Kunststoff-Platten mit Fabrikgarantie geliefert. Reden Sie mit Ihrem Architekten; er weiß Bescheid, und verlangen Sie unsere Musterkollektion. Eine Auswahl von 70 Farbtönen und Dessins steht zu Ihrer Verfügung. Und übersehen Sie nicht — Sie brauchen keine Tischtücher mehr!



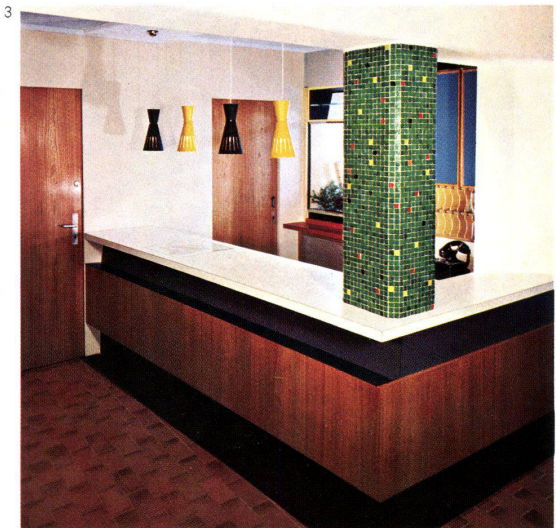
### Das Restaurant im neuen Zürcher Kunsthaus

ist ein interessantes Beispiel eines von praktischen Überlegungen geleiteten Gestaltungswillens. Hier wurden KELLCO-Tischplatten gewählt, weil sie abwaschbar sind, somit kostbare Tischtücher sparen, weil sie ferner sehr widerstandsfähig und zu allem hinzu in den Farben außerordentlich schön sind. 70 verschiedene Farbnuancen und Dessins liegen zur Auswahl vor. KELLCO-Kunststoff-Platten, mit denen hier die Tische gedeckt sind, tragen viel zur gepflegten Atmosphäre dieses Raumes bei.

### Tausend Hände

legen sich im Laufe eines Tages auf die Korpus-Platte einer Hotelhalle. Hier wird Geld gewechselt, Zimmerschlüssel und Handgepäck deponiert, Post geht ein und aus. Kurz, tagein, tagaus herrscht reger Betrieb.

Für diesen Korpus braucht es ein der Beanspruchung standhaltendes, womöglich abwaschbares Material. Da ist die bewährte KELLCO-Kunststoff-Platte — ein Schweizer Qualitätsprodukt mit Fabrik-



### Personalmangel im Gastgewerbe

Ob Sie einen Landgasthof oder ein Stadrestaurant besitzen, der Personalmangel trifft Sie in gleicher Weise. Der Service läßt sich kaum einschränken. Vereinfachen läßt sich aber der Betrieb. Denken Sie zum Beispiel an den Verschleiß von Tischtüchern, an die Notwendigkeit, dieselben fortwährend waschen und auswechseln zu müssen. Zum Glück gibt es dafür heute die praktische, abwaschbare, Tischtücher sparende KELLCO-Kunststoff-Platte. Dank dem großen, reich nuancierten Farbsortiment ist deren Anwendungsgebiet äußerst mannigfaltig. Fragen Sie uns an. Unser Beratungsdienst ist kostenlos. Gerne stellen wir Ihnen eine Musterkollektion zur Verfügung.

garantie — gerade das Richtige. In Schalterhallen, Empfangsräumen und Direktionszimmern wirken KELLCO-Kunststoff-Platten dank ihren schönen Farben repräsentativ.

1  
Restaurant Kunsthaus, Zürich  
Dipl. Arch. SIA Rud. Zürcher, Zürich

2  
Hotel/Restaurant Merkur, Baden

3  
Empfangsraum im Hotel du Lac, Rapperswil  
Ausführung: Ernst Späti, Steckborn

**Keller + Co. AG**  
**Klingnau**  
**Tel. 056 / 5 11 77**



# 10 Jahre Bodenbelag



**TERRAFLEX**

**in der Fraumünsterpost in Zürich.  
Pro Jahr ca. 2 000 000 Besucher: ein  
schlagender Beweis für höchste Qualität.**

10 Jahre Bewährung bei geringster Abnutzung. Die millionenfache Strapazierung bei jeder Witterung, im Sommer wie im Winter, konnte diesem unverwüstlichen, marktältesten Vinyl-Asbest-Bodenbelag nichts anhaben. Qualität macht sich bezahlt. In 26 verschiedenen Farbtönen.

Der Fraumünsterpost-Hausmeister Herr Pf. sagt: «Glänzend bewährt, geringer Unterhalt. Die grosse Fläche (400 m<sup>2</sup>) benötigt jährlich nur noch 200 kg Seife, statt wie früher 600 kg bei andern Bodenbelägen; mit 4 Putzfrauen in 1 Std. gereinigt; grosses Schallschluckvermögen».

Import:

**FLACHDACH- & TERRASSENBAU AG  
TERRASSES & TOITURES PLATES SA**

Zentralvertrieb Ostschweiz:

**BERN**

PROPATEC AG, Abteilung Baumaterialien Zürich

JOHNS-MANVILLE

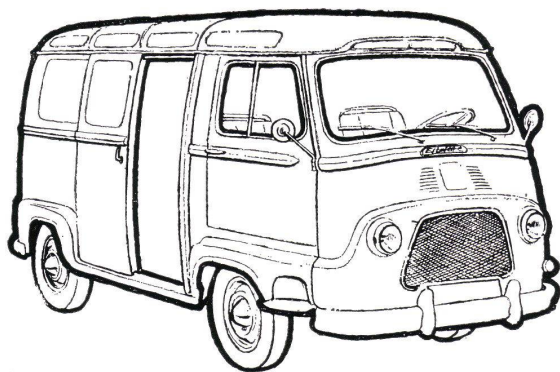
**JM**  
PRODUCTS

Das Zeichen für  
Qualität



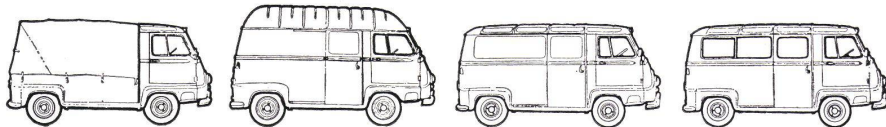


Platz so viel Sie brauchen...



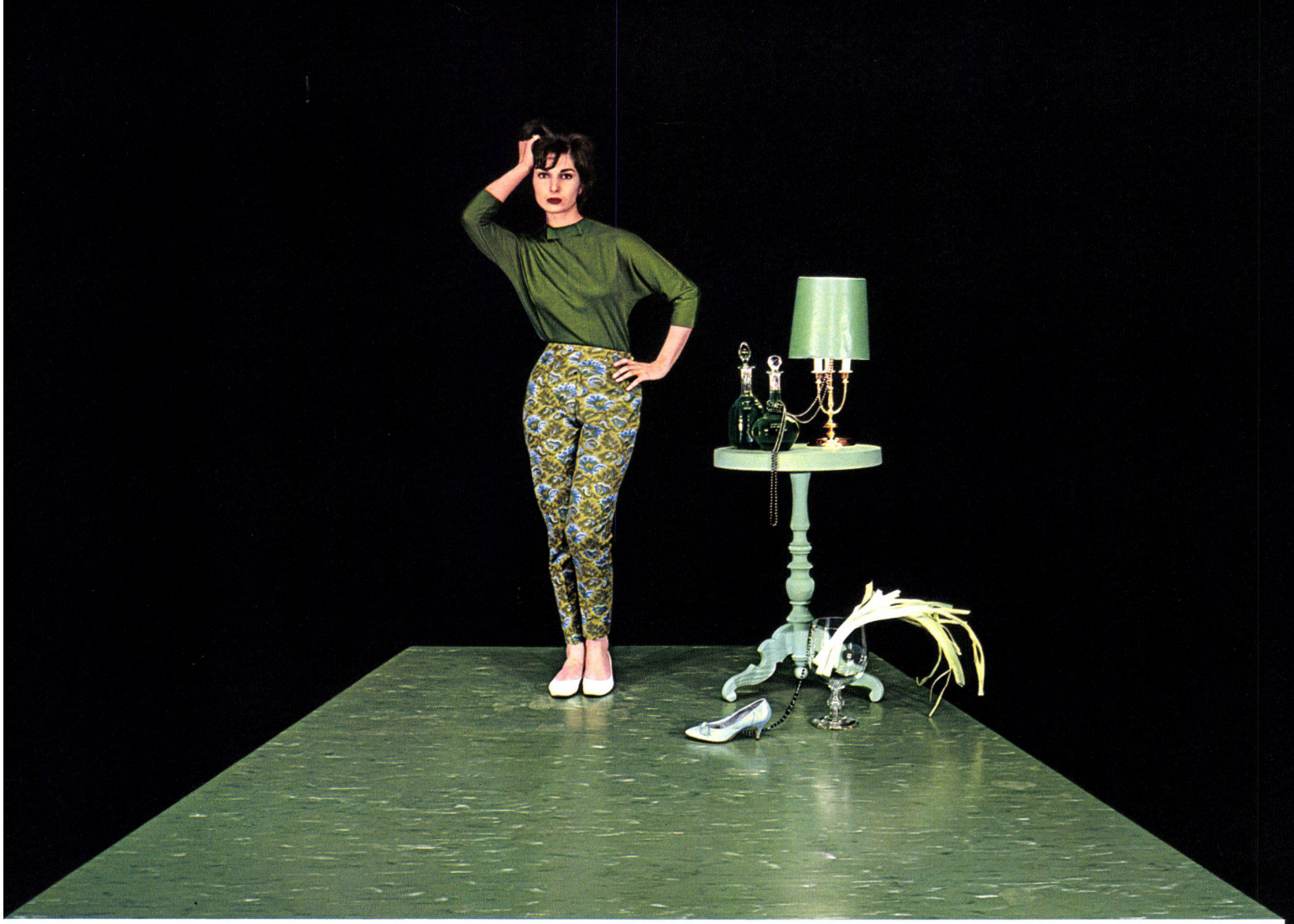
Riesig viel Platz – bis an die Aussenwand topfebener Boden – 6 Türen – minimale Kosten pro Fahrkilometer – das alles – und noch viel mehr! – bietet der neue sensationelle Kleintransporter: Renault-Estafette!  
 9-10 l pro 100 km / 5,250-6,100 m<sup>3</sup>  
 Raum / 600 kg Nutzlast / Probefahrten jederzeit durch

**AUTOMOBILES RENAULT**  
 Zürich,  
 Ankerstrasse 3, Tel. 051 / 27 27 21  
 Genève,  
 7, Bd de la Cluse, tél. 022 / 26 13 40



**RENAULT** estafette





Schilfgrün –

diskret, beruhigend, freundlich.

In dieser und in jeder Farbe  
ist Plastofloor Dätwyler die Grundlage  
gediegener Raumgestaltung  
und angenehmen Wohnens.

Plastofloor Dätwyler, ein Produkt der  
Dätwyler AG, Altdorf-Uri

**Plastofloor  
Dätwyler**





# Plastofloor

Plastofloor Dätwyler, der bewährte Kunststoffbelag für Böden und Treppen.

Die besonderen Eigenschaften und die zweckmässig abgestuften Belagsdicken machen Plastofloor Dätwyler überall verwendbar. Plastofloor ist unverwundlich, gleitsicher, leicht zu reinigen und unempfindlich gegen Fette, Öle, Laugen und die meisten Säuren. Die charakteristische korkhaltige Unterschicht verleiht dem Belag eine wohltuende Weichheit, schützt vor Kälte und dämpft den Lärm. Plastofloor ist lieferbar in flexiblen Bahnen oder in Platten.

Lieferung und Verlegung durch den Fachhandel. Permanente Ausstellungen in den Baumessen von Lausanne, Bern, Basel und Zürich.

Dätwyler AG  
Schweizerische Draht-, Kabel- und Gummiwerke, Altdorf-Uri, Telefon (044) 2 13 13

## *Dätwyler*





# die neue stadt

Inhalt mit 132 Abbildungen und Plänen:

Richtlinien und Arbeitsprogramm zum Studienprojekt für eine neue Stadt

Standortwahl für die Studienstadt

Soziologische Grundlagen der Studienstadt

Erwerbsarbeit und ihre städtische Einordnung

Planung des Wohnens

Dienste in der Studienstadt – Flächenbedarf – Erholung

Verkehrsplanung der Studienstadt

Plastische Gestaltung der neuen Stadt

Auswirkungen der neuen Stadt auf die Landschaft

Zusammenfassender Bericht zum Studienprojekt:

- I. Die neue Stadt in der Entwicklung
- II. Das Bauprogramm der neuen Stadt
- III. Das Projekt einer neuen Stadt
- IV. Was lehrt uns die vorliegende Arbeit?



Preis Fr. 14.50 Erhältlich bei Ihrem Buchhändler oder direkt vom  
Verlag Bauen + Wohnen GmbH, Winkelwiese 4, Zürich 1



# *Sie sind in den Händen mit der größten Jet-Erfahrung, wenn Sie mit **PAN AMERICAN** fliegen!*

Es sind die Hände am Steuer Ihres Pan American Jet Clippers,\* die den Unterschied ausmachen — und dieser Unterschied heißt *Erfahrung*.

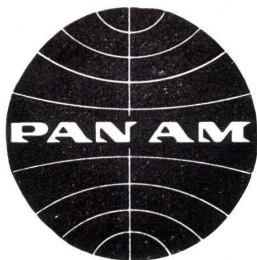
*Bedenken Sie dies: Pan American Jet-Piloten haben mehr Ueberseepassagiere geflogen als jede andere Fluglinie — mehr als 1 Million Menschen!*

Diese größere Erfahrung können Sie bei jedem einzelnen Pan American Jet-Flug feststellen. Sie äußert sich im ruhigen Flug selbst... in der Sorgfalt, mit der Pan Am's berühmte Küche zubereitet wird... in der Zuvorkommenheit, mit der Pan Am's Stewardessen Sie betreuen, so daß Sie sich wie zu Hause fühlen.

Gerade jetzt macht es Ihnen Pan Am's speziell günstiger 17tägiger Jet-Economy USA-Flugpreis leichter denn je, diese Reise Ihrer Träume zu verwirklichen. Mit dem Retourbillet Paris—New York sparen Sie Fr. 594.—. Der Retourflug Zürich—New York kostet nur Fr. 1856.—.

Für Reservierungen und nähere Auskünfte über den Jet Clipper-Service der erfahrensten Fluglinie nach 73 Städten auf 6 Kontinenten wenden Sie sich an Ihr IATA-Reisebüro.

Pan American World Airways, Bahnhofstraße 46, Zürich 1, Tel. (051) 23 77 04

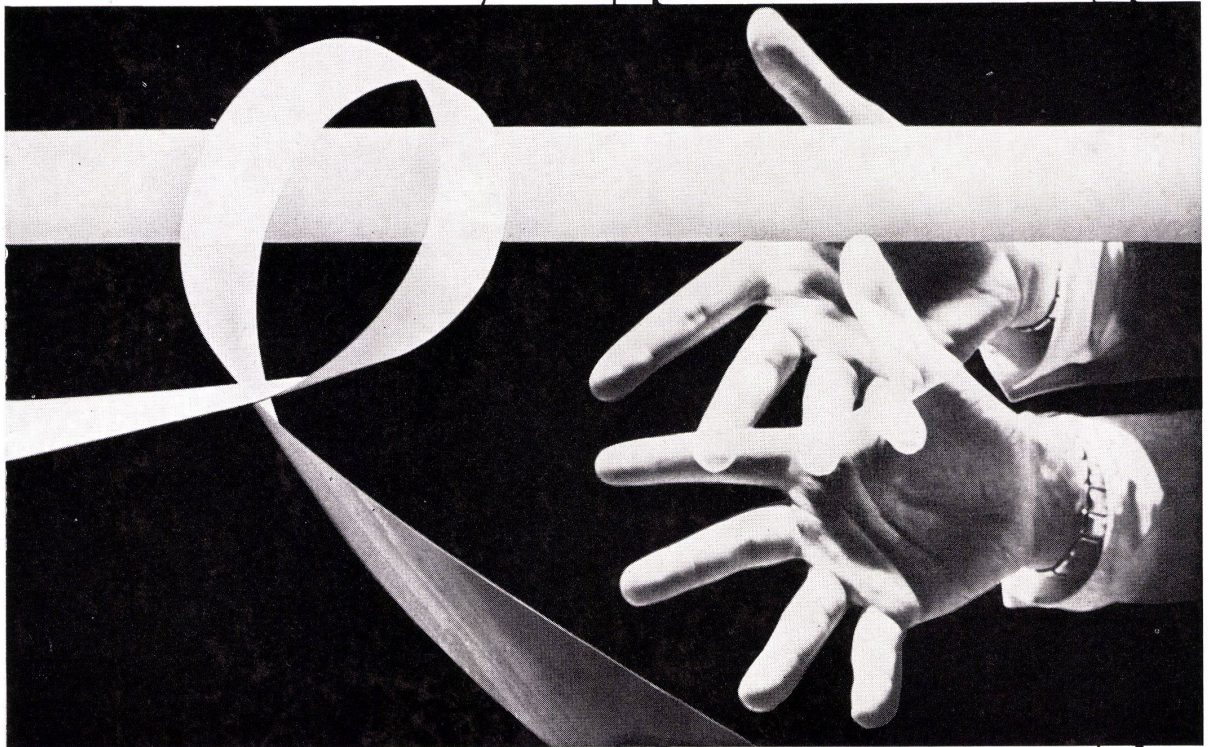


Die Fluglinie mit der größten Erfahrung der Welt.

\* Trade Mark, Reg. U. S. Pat. Off.







## Woran erkennt man eine Qualitäts-Lamelle ?

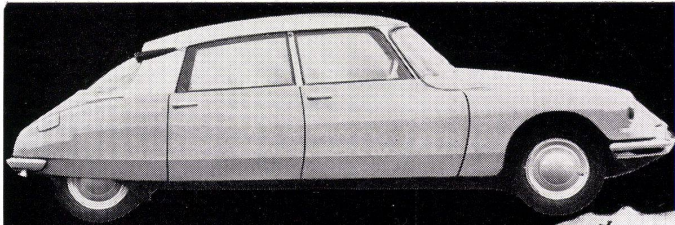
Wenn Sie eine Aluminium-Lamelle um einen Dorn von 35 mm  $\varnothing$  biegen und die Lamelle federt beim Loslassen sofort in die ursprüngliche Lage zurück, dann ist es eine Luxaflex Lamelle. Zauberhafte Flexibilität und wetterfeste Lackierung zeichnen die im Thermofort-Verfahren hergestellten Luxaflex Lamellen aus. Breiten von 25, 30, 35 und 50 mm für Innen- und Aussenstoren. Das eingebrannte Kunstharz-Email (18 Farben und verschiedene Dessins) verbleicht nicht und blättert nicht ab.

Luxaflex Lamellen werden seit vielen Jahren von bekannten Schweizer Storenfabriken zu Lamellenstoren und Rollstoren verarbeitet. Luxaflex Verkaufsförderungs-Büro, Postfach 234, Zürich 34.



**Verlangen Sie immer  
Luxaflex Lamellen !**





**LES BOURSES SUISSES ET ETRANGERES**

**L'OR EN SUISSE**

Demande	Offre
4860.—	4900.—
482.50	502.50
30.—	31.—
30.50	31.50
39.—	40.50
159.—	163.—

**GENEVE**

Lingot	20
Barre (100 gr.)	21
Vreneli	d. 99.—
Napoleon	d. 102.50
Sovereign	d. 101.50
	d. 98.—
	d. 99.—
	d. 37.—
	d. 89.—
	d. 37.—
	of. 88.—
	91.50
	d. 98.75
	d. 93.—
	d. 100.—
	920.—
	1313.—
	955.—
	d. 410.—
	d. 152.—
	d. 60.—
	d. 130.—
	d. 935.—
	540.—
	d. 330.—
	d. 18.—
	d. 370.—
	610.—
	3100.—
	2900.—
	4475.—
	d. 1440.—
	2935.—
	1200.—
	600.—
	1395.—
	d. 590.—
	1386.—

**BALE**

S.B.S.	20
Bank comm Bâle	2250.—
Ciba	d. 370.—
Schappe Bâle	9380.—
Baloue Accidents	1200.—
Sandoz	9450.—
Geigy	22000.—
Bon Hoff Roch	29650.—

**ZURICH**

C.F.F. 1958 3%	20
Banque fédérale	100.10
U.B.S.	540.—
Credit Suisse	2840.—
Leu & Cie	2200.—
Indelec	
Interbaude	

**FRANCOFORT**

A. B. B.	20
B. B. C.	21
B. B. C.	412
B. B. C.	648
B. B. C.	410
B. B. C.	630
B. B. C.	5100
B. B. C.	296
B. B. C.	706
B. B. C.	215 1/2
B. B. C.	1200
B. B. C.	667 1/2
B. B. C.	273
B. B. C.	680
B. B. C.	303 1/2
B. B. C.	471
B. B. C.	464
B. B. C.	643
B. B. C.	663

**PARIS**

3% Français	20
Air liquide	21
Boite Indochine	100.10
Bankque Par	100.10
Bull mach	100.10
Cie gen	100.10
Cie fra	100.10
Citro	100.10
Cré	100.10
É	100.10

**LAUSANNE**

3% Federal 1952	20
3 1/2% 1943 déc	d. 99.—
3 1/2% Vaud 1946	d. 102.50
3 1/2% Cr. Fonc 1947	d. 101.50
Int. var. M.-O.-B.	d. 98.—
3% National & C.	d. 99.—
3% EOS 1953	d. 37.—
3 1/2% Grande-Dix	of. 89.—
3% Rom el 1951	91.50
3 1/2% Mauv. 1955	d. 98.75
4% L.O.	d. 93.—
Banque cant. vaud.	d. 100.—
Banque Pop. Suisse	920.—
Cred. fonc. vaud.	1313.—
Caisse d'Epargne	955.—
Vege-Zermatt O	d. 410.—
Verdon-Sie-Croix	d. 152.—
Navig. Leman	d. 60.—
Carte de Navig.	d. 130.—
Sie romande d'él.	d. 935.—
Nat. & Cygne pr.	540.—
Beau-Riv. Palace	d. 330.—
Aiel. mec. Vevey	d. 18.—
Cabl. Cossonay	d. 370.—
Chaux et Ciment	610.—
La Suisse Assur.	3100.—
Valorbe met.	2900.—
Suard B.	4475.—
Nestlé (porteur)	d. 1440.—
Innovation	2935.—
Philips	1200.—

**TITRES AMERICAINS COTES EN SUISSE**

Aluminum Ltd	177.50
Amer. Tel. & Tel.	381
Can. Pac. R.	133.50
Cons. Nat. Gas	110.50
Dupont de Nem.	d. 190.—
Eastman Kodak	296
Ford Motor	907
General Electric	538
General Motors	304
Goodyear T. & R.	403
Intern. Nickel	754
Intern. P.	191

## La bourse et la vie

Ce n'est pas à vous, Monsieur, auquel rien n'échappe de ce qui touche aux affaires, que nous allons apprendre ce qu'est une valeur cotée.

Vous savez donc que Citroën ID 19 et DS 19 touchent au sommet de l'échelle des valeurs automobiles. Et qui plus est, ces modèles semblent avoir été conçus spécialement à la mesure de votre personnalité.

A votre solidité financière, s'harmonise leur robustesse à toute épreuve. A votre stabilité économique : leur tenue de route impeccable. A votre chiffre d'affaire : leur accélération rapide. A vos frais généraux : leur freinage efficace. A votre sens de la rationalisation : leurs lignes fonctionnelles. A votre standing : leur confort.

Citroën ID 19 et DS 19 sont, pour vous, les compagnes de voyage les plus agréables — parce que les plus douces, les plus intéressantes — parce que les plus généreuses, les plus recommandables — parce que les plus sûres, les plus appréciées — parce que les plus belles.

Citroën ID 19 ou DS 19 : votre voiture, Monsieur.



## Die schönen Stamoid-Farben: senf



**stamoid**  
eingetragene Schutzmarke

Stamoid—das Plasticleder in den schönen  
Farben, der Werkstoff mit den modernen  
Eigenschaften:  
Lichtecht, abwaschbar, abreibfest? **Ja**  
Alterungsbeständig? **Ja**  
Wärme- und kältebeständig? **Ja**

Reissfest, knick- und bruchfest? **Ja**  
Leicht zu verarbeiten? **Ja**  
Oben: Farbe senf 2509  
Qualität für Polsterbezüge DK 210.  
Auskunft und Kollektionen:  
Stamm & Co. Eglisau Tel. 051 / 96 32 22



## Polster-Stamoid

## Wand- und Türen- verkleidungs-Stamoid

## Vorhang-Stamoid



Polster-Stamoid erhalten Sie in formfester oder dehnbarer Ausführung, undurchlässig oder «atmend», d. h. feinst perforiert. Alle Stamoid-Qualitäten zeichnen sich aus durch die starke, stabilisierende Gewebeunterlage. Die grosse Auswahl an Farben und Strukturen bietet dem Gestalter viele Möglichkeiten.



Diese besondere Stamoid-Qualität eignet sich für die Verkleidung von Wänden, Türen, Einbaumöbeln, Schränken und erfüllt gleichermassen schützende wie dekorative Funktionen. Die Kollektion enthält nebst vielen neutralen auch lebhaftere Akzent-Farben.



Vorhang-Stamoid ist ein feines, plastic-beschichtetes Gewebe von chintzartigem Aussehen und Griff. Es ist lichtdurchlässig (aber nicht durchsichtig), wasserabweisend und abwaschbar. Man verwendet es vor allem in der Küche, im Badezimmer, im Duscherraum oder vor Waschnischen.

**Auskunft + Kollektionen: Stamm & Co. Eglisau**

**Telefon 051/96 32 22**