

Zeitschrift: Bauen + Wohnen = Construction + habitation = Building + home : internationale Zeitschrift
Herausgeber: Bauen + Wohnen
Band: 15 (1961)
Heft: 2

Werbung

Nutzungsbedingungen

Die ETH-Bibliothek ist die Anbieterin der digitalisierten Zeitschriften auf E-Periodica. Sie besitzt keine Urheberrechte an den Zeitschriften und ist nicht verantwortlich für deren Inhalte. Die Rechte liegen in der Regel bei den Herausgebern beziehungsweise den externen Rechteinhabern. Das Veröffentlichen von Bildern in Print- und Online-Publikationen sowie auf Social Media-Kanälen oder Webseiten ist nur mit vorheriger Genehmigung der Rechteinhaber erlaubt. [Mehr erfahren](#)

Conditions d'utilisation

L'ETH Library est le fournisseur des revues numérisées. Elle ne détient aucun droit d'auteur sur les revues et n'est pas responsable de leur contenu. En règle générale, les droits sont détenus par les éditeurs ou les détenteurs de droits externes. La reproduction d'images dans des publications imprimées ou en ligne ainsi que sur des canaux de médias sociaux ou des sites web n'est autorisée qu'avec l'accord préalable des détenteurs des droits. [En savoir plus](#)

Terms of use

The ETH Library is the provider of the digitised journals. It does not own any copyrights to the journals and is not responsible for their content. The rights usually lie with the publishers or the external rights holders. Publishing images in print and online publications, as well as on social media channels or websites, is only permitted with the prior consent of the rights holders. [Find out more](#)

Download PDF: 23.02.2026

ETH-Bibliothek Zürich, E-Periodica, <https://www.e-periodica.ch>

zeitgemäss und



gediegene Stahlmöbel,
die auch in Ihren Räumen
beschwingtes, rationelles
Arbeitsklima schaffen,
robuste, präzise Aus-
führung, Platte Holz mit
Kunststoff, Einteilung
nach Ihrem Wunsch,
Schubladen auf 10 Kugel-
lagern lautlos rollend.



arbeits- freudig

Staba-Pulte BAUER

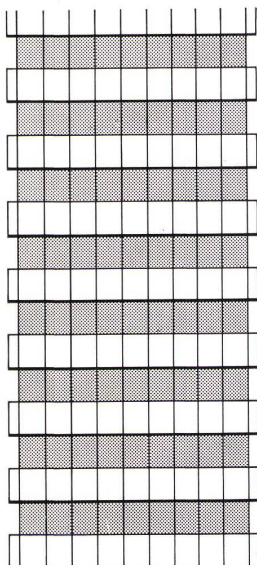
Vertretungen:

Basel
Erwin Schwarz
Blauenstrasse 19
Tel. 061/390400

Lausanne
L. M. Campiche S.A.
3, rue Pépinet
Tel. 021/222222

Lugano
A. Ferrari
Via G. Vegezzi 5
Tel. 091/22203

Bauer AG. Zürich 6/35
Nordstrasse 25/31
Tel. 051/289436
Stahlpulte und
Registraturanlagen



rasch zuverlässig

JOH. RÜDISÜHLI BAUGESCHÄFT

ZÜRICH - OERLIKON KROKUSWEG 1 TEL. 468109

baut



THOSE WHO COMMAND - DEMAND...

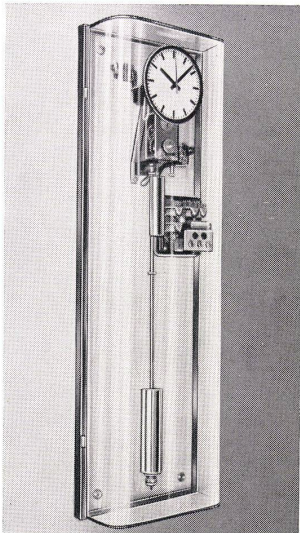
QUEEN ANNE

SCOTCH WHISKY



HILL THOMSON & CO. LTD. Edinburgh ESTABLISHED 1793

Agent for Switzerland: Paul Horat, Zürich 23, tel. 051 42 85 52



Sumiswalder Hauptuhren und Zeitzentralen

garantieren Ihnen mit der **neuen photo-transistorischen Steuerung**, einem revolutionären Abtastverfahren für die sekundliche Impuls-gabe, höchste Gang-Genauigkeit

Uhrenfabrik

W. Moser-Baer Sumiswald

General-Vertretung

J. Boßhardt Zürich 1

Schweizergasse 6, Tel. 051/27 78 60
Lausanne, 1, Chemin de Chandolin
Tel. 021/23 84 83

Wir liefern seit über zwei Jahrzehnten Hauptuhren für alle Anforderungen, Zeit-Zentralen für Großbetriebe, Nebenuhren in allen Ausführungen, Zieruhren nach Ihren eigenen Plänen, Kalenderuhren für Schalterhallen, Banken und Restaurationsbetriebe

Verlangen Sie unsere Prospekte oder den unverbindlichen Besuch unseres Vertreters

S

a

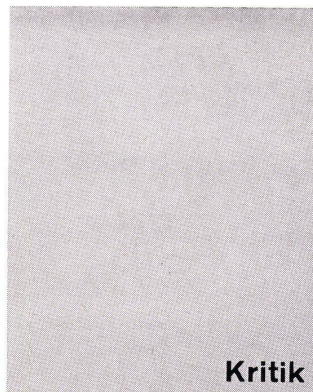
X

Mineralfarbe

Die seit
70
Jahren
bewährte
Fassadenfarbe

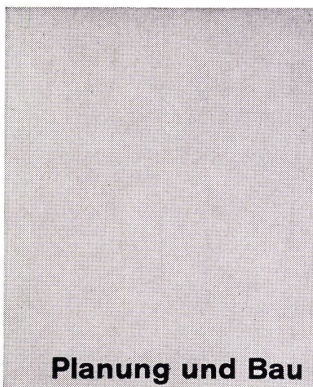
ermöglicht Ihnen durch unsere einfache,
neue Anwendungs-Technik
gediegene, haltbare Aussen-Anstriche

SAX-FARBEN AG. Lack- und Farbenfabrik URDORF/ZH Tel. 051/98 84 11



Kritik

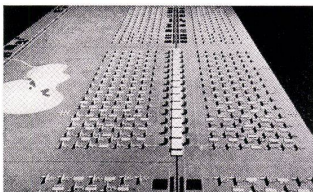
Wir machen unsere Leser auf den Aufsatz von A. Ostertag «Wo stehen wir heute» aufmerksam. Er ist erschienen in der Schweizerischen Bauzeitung Nr. 1/61. f



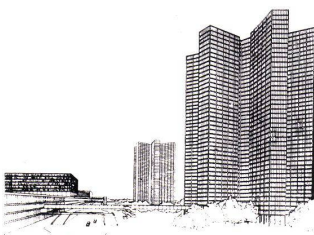
Planung und Bau

Metro-linear City

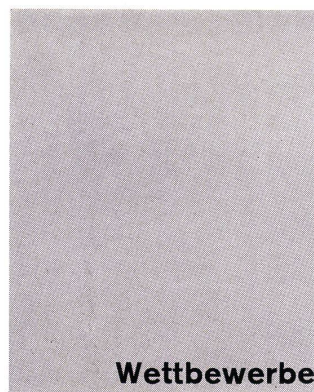
Als Ergänzung zu Abb. 19 im Aufsatz von Paul Hofer «Le Corbusier und die Stadt» zeigen wir zwei weitere Abbildungen von Reginald Malcolmsons Vorschlag einer Metro-linear City.



Ausschnitt aus dem Modell der Metro-linear City. Im mittleren «Band» die Verwaltungs- und Industriezonen; beidseits dieses «Bandes» die Wohnzonen, die auf dem Prinzip der sich selbstversorgenden Gemeinschaft aufgebaut wird. Die Schwerindustrie liegt in einer Grünzone (links außen).



Ausschnitt vom Handels-, Verwaltungs- und Industrie-«Band». Die Verwaltungshochhäuser stehen zueinander im Abstand von 800 m. Links das 400 m breite und 4 Geschoß hohe «Band»-Parkhaus. Auf jeder Seite des «Band»-Gebäudes verläuft eine Autobahn. In zwei Untergeschossen liegen ein Schienenweg und Fahrbahnen für Lastwagen.



Wettbewerbe

Neu ausgeschriebene Wettbewerbe

Altersheim auf dem Areal «Rosenberg» in Zofingen

Projektwettbewerb unter den im Kanton Aargau seit 1. Januar 1959 ansässigen oder heimatberechtigten Architekten schweizerischer Nationalität. Fachrichter im Preisgericht sind Edwin Boßhardt, Winterthur, Ernst Schindler, Zürich und Dr. Edy Knüpfer, Zürich. Ersatzmann ist Ing. M. Hool, Bauverwalter, Zofingen. Dem Preisgericht stehen für die Prämierung von fünf bis sechs Entwürfen Fr. 17 000.— und für Ankäufe Fr. 5000.— zur Verfügung. Anforderungen: Situationsplan 1:500, Modell 1:500, Erdgeschoßgrundrisse, Grundrisse, Fassaden und Schnitte 1:200, Berechnung des Kubikinhaltes, Grundrißausschnitt der Einer-, Kombinations- und Doppelzimmer 1:50, Erläuterungsbericht. Abgabetermin 17. April 1961.

Kantonsschule in Zug

Der Regierungsrat des Kantons Zug eröffnet unter den im Kanton Zug heimatberechtigten oder dort seit mindestens 1. Januar 1959 niedergelassenen Architekten sowie solchen, die die Maturität an der Kantonsschule Zug bestanden haben, einen Projektwettbewerb für eine neue Kantonsschule in Zug. Fachleute im Preisgericht sind die Architekten A. Camenzind, Lugano, H. Daxelhofer, Bern, alt Kantonsbaumeister H. Peter, Zürich, sowie K. Ried, Zug, Leiter der Abteilung Hochbau des kantonalen Bauamtes, als Ersatzmann. Für fünf bis sechs Preise stehen Fr. 25 000.— zur Verfügung. Ablieferungstermin 30. Juni 1961. Verlangt werden: Lageplan 1:500, Grundrisse, Fassaden und Schnitte 1:200, Modell 1:500, Kubaturberechnung, Erweiterungsvorschlag, Bericht. Die Unterlagen können gegen Hinterlage von Franken 50.— beim Sekretariat der kantonalen Baudirektion Zug bezogen werden.

Liste der Fotografen

Morley Baer, Berkeley
Jon Brenneis, Berkeley
Ute Mahner - Bertel Prawir,
Essen-Rüttenscheid
Moulin Studios, San Francisco
Peter Pitt, London
Marvin Rand, Los Angeles
Henk Snoek, London
Dieter Storp, Düsseldorf
Max Widmer, Schönenwerd

Satz und Druck
Huber & Co. AG, Frauenfeld