

Zeitschrift: Bauen + Wohnen = Construction + habitation = Building + home : internationale Zeitschrift

Herausgeber: Bauen + Wohnen

Band: 15 (1961)

Heft: 1

Rubrik: Mitteilungen aus der Industrie

Nutzungsbedingungen

Die ETH-Bibliothek ist die Anbieterin der digitalisierten Zeitschriften auf E-Periodica. Sie besitzt keine Urheberrechte an den Zeitschriften und ist nicht verantwortlich für deren Inhalte. Die Rechte liegen in der Regel bei den Herausgebern beziehungsweise den externen Rechteinhabern. Das Veröffentlichen von Bildern in Print- und Online-Publikationen sowie auf Social Media-Kanälen oder Webseiten ist nur mit vorheriger Genehmigung der Rechteinhaber erlaubt. [Mehr erfahren](#)

Conditions d'utilisation

L'ETH Library est le fournisseur des revues numérisées. Elle ne détient aucun droit d'auteur sur les revues et n'est pas responsable de leur contenu. En règle générale, les droits sont détenus par les éditeurs ou les détenteurs de droits externes. La reproduction d'images dans des publications imprimées ou en ligne ainsi que sur des canaux de médias sociaux ou des sites web n'est autorisée qu'avec l'accord préalable des détenteurs des droits. [En savoir plus](#)

Terms of use

The ETH Library is the provider of the digitised journals. It does not own any copyrights to the journals and is not responsible for their content. The rights usually lie with the publishers or the external rights holders. Publishing images in print and online publications, as well as on social media channels or websites, is only permitted with the prior consent of the rights holders. [Find out more](#)

Download PDF: 09.01.2026

ETH-Bibliothek Zürich, E-Periodica, <https://www.e-periodica.ch>



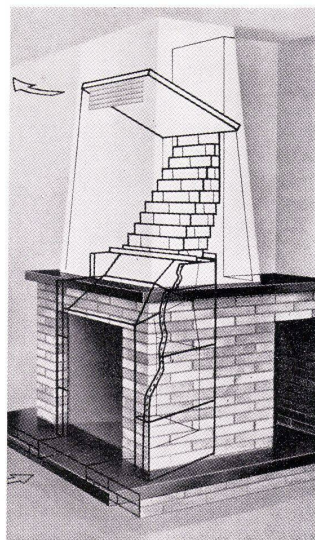
Mitteilungen aus der Industrie

Cheminée mit Warmluft-Einsatz

Angeregt durch die schlechten Erfahrungen am eigenen Kamin, das nur als Strahlungsheizung wirkt, konstruierte ein Techniker einen gußeisernen Einsatz, der genau der bisherigen Feuerstelle entspricht und auf der Rückseite mit Heizrippen versehen ist. Das Feuer wird in diesem Einsatz entfacht. Die kalte Bodenluft tritt unter der Bodenplatte oder auch seitlich ein, erwärmt sich an den Heizrippen und tritt durch eine weitere Öffnung als Warmluft in den Raum zurück. Bei einer Austrittsöffnung von 800 cm² ergießt sich eine Warmluftmenge von zirka 50 dm³ pro Sekunde mit einer durchschnittlichen Temperatur von 60 bis 70 Grad in den Raum, was einer Wärmemenge von zirka 3000 kcal/h entspricht. Dieser Wärmezufuß kann mit einem kleinen Feuer stundenlang unterhalten werden. Der Warmluftstrom ist so intensiv, daß im ganzen Zimmer eine leichte Luftzirkulation einsetzt, die die Wärme gleichmäßig verteilt. Ein Raum von 80 bis 100 m³ kann auf diese Weise auf über 20 Grad erwärmt werden, ohne daß gleichzeitig noch eine andere Heizung eingesetzt werden müßte. Das Kamin mit Einsatz dient

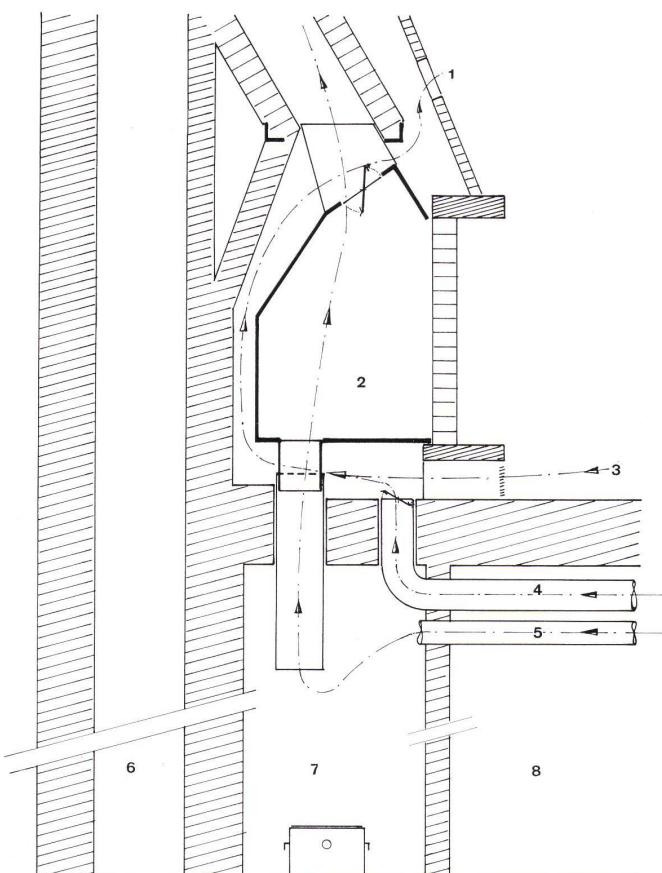
somit als Übergangsheizung an kalten Herbsttagen oder als zusätzliche Heizung während der strengsten Kälteperiode.

Der Anschluß vom Einsatz zum Schornstein wird mit Kaminsteinen gemauert. Es besteht die Möglichkeit, eine Frischluftzufuhr direkt in den Erwärmungsraum und bei Cheminées mit Aschenfall direkt ins Feuer zu leiten. Durch diese Anordnung wird ein einwandfreies Funktionieren gewährleistet, weil im Zimmer kein Unterdruck entstehen kann. (A. Ernst, Dübendorf).



Schema.

- 1 Warmluft
- 2 Einsatz
- 3 Kaltluft
- 4 Frischluft zu Erwärmungsraum
- 5 Frischluft zu Feuerraum
- 6 Kamin
- 7 Asche
- 8 Keller



Helvetia- Geflecht

für ästhetische Draht-
einzäunungen, Absperrungen,
Trennwände, usw.
Wirtschaftlich,
ungewöhnlich stark
und haltbar.

Alleinfabrikant

EMIL HITZ

Fabrik für Drahtgeflechte, Zürich 3
Grubenstr. 29, Tel. 051/33 25 50
Zweigbetrieb Basel:
Ob. Rebasse 40, Tel. 061/32 45 92

