

**Zeitschrift:** Bauen + Wohnen = Construction + habitation = Building + home : internationale Zeitschrift  
**Herausgeber:** Bauen + Wohnen  
**Band:** 14 (1960)  
**Heft:** 1: Bauen in Japan = Le bâtiment au Japon = Building in Japan

## **Werbung**

### **Nutzungsbedingungen**

Die ETH-Bibliothek ist die Anbieterin der digitalisierten Zeitschriften auf E-Periodica. Sie besitzt keine Urheberrechte an den Zeitschriften und ist nicht verantwortlich für deren Inhalte. Die Rechte liegen in der Regel bei den Herausgebern beziehungsweise den externen Rechteinhabern. Das Veröffentlichen von Bildern in Print- und Online-Publikationen sowie auf Social Media-Kanälen oder Webseiten ist nur mit vorheriger Genehmigung der Rechteinhaber erlaubt. [Mehr erfahren](#)

### **Conditions d'utilisation**

L'ETH Library est le fournisseur des revues numérisées. Elle ne détient aucun droit d'auteur sur les revues et n'est pas responsable de leur contenu. En règle générale, les droits sont détenus par les éditeurs ou les détenteurs de droits externes. La reproduction d'images dans des publications imprimées ou en ligne ainsi que sur des canaux de médias sociaux ou des sites web n'est autorisée qu'avec l'accord préalable des détenteurs des droits. [En savoir plus](#)

### **Terms of use**

The ETH Library is the provider of the digitised journals. It does not own any copyrights to the journals and is not responsible for their content. The rights usually lie with the publishers or the external rights holders. Publishing images in print and online publications, as well as on social media channels or websites, is only permitted with the prior consent of the rights holders. [Find out more](#)

**Download PDF:** 23.02.2026

**ETH-Bibliothek Zürich, E-Periodica, <https://www.e-periodica.ch>**





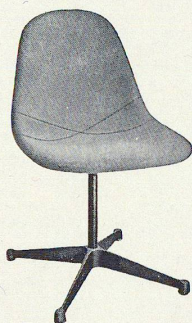
DCM

## Stühle der Herman Miller Collection - einmalig in ihrer Art!

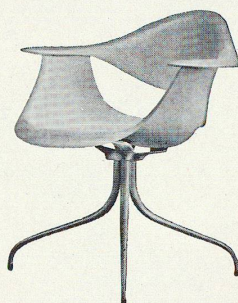
Moderne Schönheit,  
gepaart mit  
vollendetem Sitz-  
Komfort. Für Ihr  
Heim, Ihr Büro  
und öffentliche  
Lokale.



PACC-1



PSC-1



DAF



DKR-2



DAX-1



DSX

# contura

Fabrik moderner Möbel  
Birsfelden bei Basel  
Telefon 061/41 38 49

Verkaufsbüro und Ausstellung:  
Zürich, Schiffpl. 32  
Telefon 051/47 11 02



LAR



RAR-1



DSS

### Herman Miller Vertretungen:

Aarau: Strebel Wohnungseinrichtungen AG.  
Baden: Hans Lüscher  
Basel: Alfred Maerki AG.  
Basel: Möbel-Genossenschaft  
Bern: Teo Jakob

### Biel: Möbel-Genossenschaft

Biel: P. Sumi  
Genf: Teo Jakob  
Genf: E. Hernandez, L'Habitation  
Genf: Intérieur Genève  
Lausanne: Coopérative du Meuble  
Lausanne: Ch. Richter

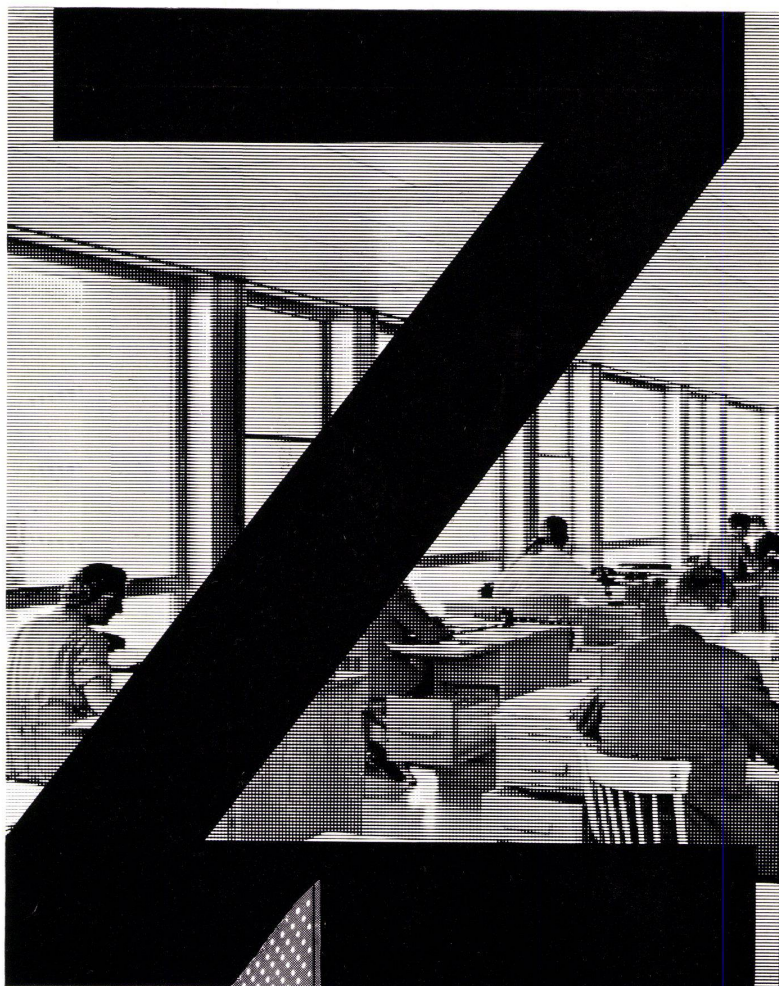
### La Chaux-de-Fonds:

Marcel Jacot S.A.  
Luzern: Überschlager-Biser  
Morges: Meubles Moyard  
Mutzigen: E. Hersberger  
Schaffhausen: Th. Häberli  
Solothurn: Wagner-Teuscher AG

### St. Gallen: Möbel-Dörig

Winterthur: Kaech Wohnform  
Zug: Ateliers Hilfiker  
Zürich: Ambiente  
Zürich: Haussmann & Haussmann  
Zürich: Mezzanin  
Zürich: Möbel-Genossenschaft





## Zent-Frenger: das neue Heizsystem — oft nachgeahmt — nie übertroffen!



Die Deckenstrahlungsheizung ist schon lange kein Novum mehr. Aber nicht alle Interessenten wissen, dass das ZF-System aus Aluminium die geniale Kombination höchsten Komfortes darstellt. Selbst die einfachste Installation bietet immer und ohne Mehrkosten die Vorteile Heizung und Schallschluck und dieser Basiskomfort lässt sich bis zur Vollendung steigern durch die zusätzliche Einrichtung von Lüftung und Kühlung.

Jede andere Heizung mit heruntergehängter Decke ist unwirtschaftlicher als das ZF-System, weil die Wärmeübertragung auf die Decke nicht direkt erfolgt; sie ist deshalb auch weniger leicht regulierbar. Derartige Nachahmungen des ZF-Systems sind daher schon in der Anschaffung teurer und im Betrieb stets unwirtschaftlicher. Die Hauptvorteile der ZF-Decke sind:

**Feinregulierbare, gute Wärmeausstrahlung:** Die automatische Regulierung gestattet die augenblickliche Anpassung der Wärmeabgabe je nach Bedarf.

**Demontierbar und an jeder Stelle leicht zugänglich:** Das unsichtbare Verlegen irgendwelcher Leitungen ist auch nachträglich möglich.

**Schallschluck:** Jeder mit ZF ausgestattete Raum ist eine Oase der Ruhe inmitten des Umwelt-Lärmes.

**In allen Farben streichbar:** Für die innenarchitektonische Gestaltung ergeben sich neue Möglichkeiten, besonders auch in Verbindung mit der Beleuchtung.

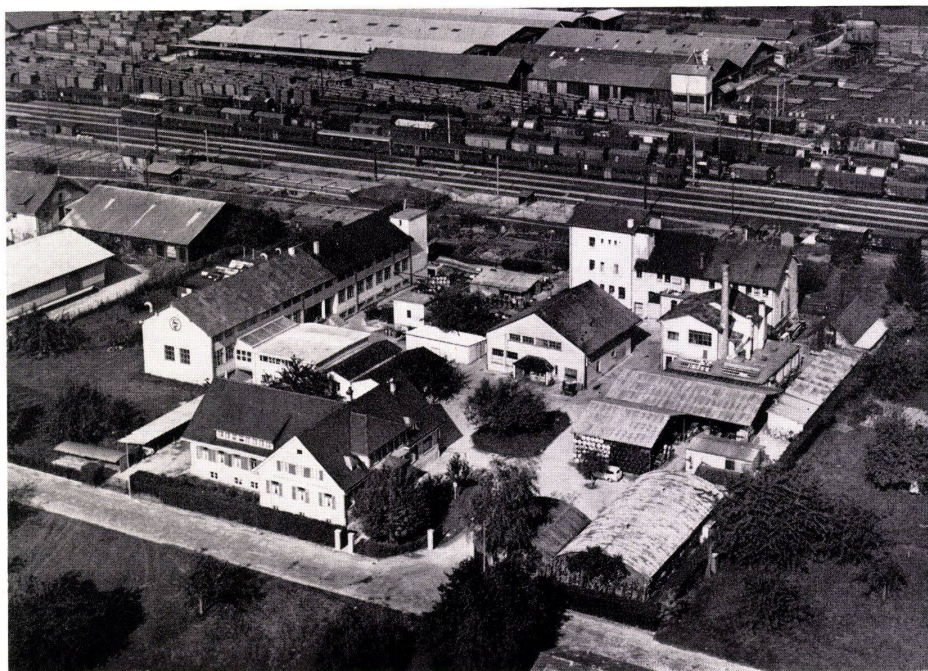
**Kombination mit Radiatorenheizungen ohne weiteres möglich.** Ein wichtiger Faktor bei Umbauten und Teilrenovationen.

Über viele andere interessante Einzelheiten orientiert Sie unsere ZENT-FRENGER-Broschüre. Offerten und Projekte durch jede zuverlässige Heizungsfirma.

**Zent AG Bern**



**Georg Fey & Co.  
Lackfabrik  
St. Margrethen SG**



## **Die schweizerische Lackfabrik**

mit hohen Leistungen  
mit anerkannter Fachberatung

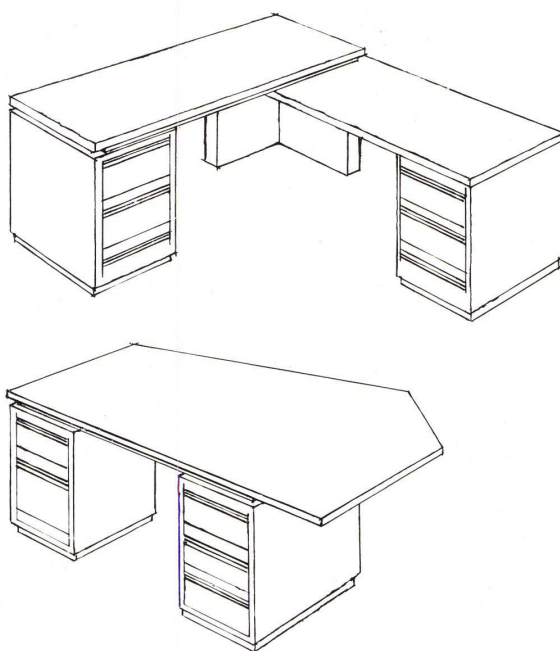
in Qualitätsfragen  
in der Anwendungstechnik  
im Rationalisierungsbestreben  
in der modernen Technik



**überall dort, wo Farbe und Lack  
eine wichtige Rolle spielen**



# COMPANION



## Arbeitskomfort in guter Form

In den «Companion»-Schreibtischen finden Sie Arbeitskomfort, Organisation und Ästhetik in gleichberechtigter Partnerschaft vereint. Der «Companion» ist modern und farbenfroh, aber nicht extravagant, er repräsentiert ohne aufzutrupfen, wirkt leicht und hat doch Gewicht. Bewährtes Kombi-Prinzip: 4 verschiedene Korpusse mit erprobten arbeitstechnischen Feinheiten, verschiedene Unterbau-Kombinationen.

**Oben:** «Companion-Secretary», bietet 70% mehr Arbeitsfläche im Schwenkbereich des Stuhls. **Mitte:** «Companion-Asymmetric», Chefpult und Sitzungstisch in einem.

**Unten:** «Companion-Standard» (Werkbundausszeichnung «Die gute Form»). Prospekt und Vorführung in unserer neuen großen Büroschau.

**Rud. Furrer Söhne AG. Zürich**  
Abt. Büromöbel und Organisation  
Tödistraße 48/50, Tel. 051/27 16 90  
Genève: 3, rue de Chantepoulet,  
Immeuble «Le Plaza», tél. 022/32 22 40



büro **furrer**



... arbeite  
und  
genieße!



### Eine „markante“ Marke!

*Beinahe alle Erzeugnisse tragen zwar eine  
Markenbezeichnung, doch die Zahl der echten  
Marken ist verhältnismässig klein.*

*Markant bedeutet hervorragend!*

*Vom echten SCHLICHTE kann man das mit  
Fug und Recht behaupten.*

*SCHLICHTE ist einzigartig im Geschmack  
und in seiner Reinheit.*

# Schlichte

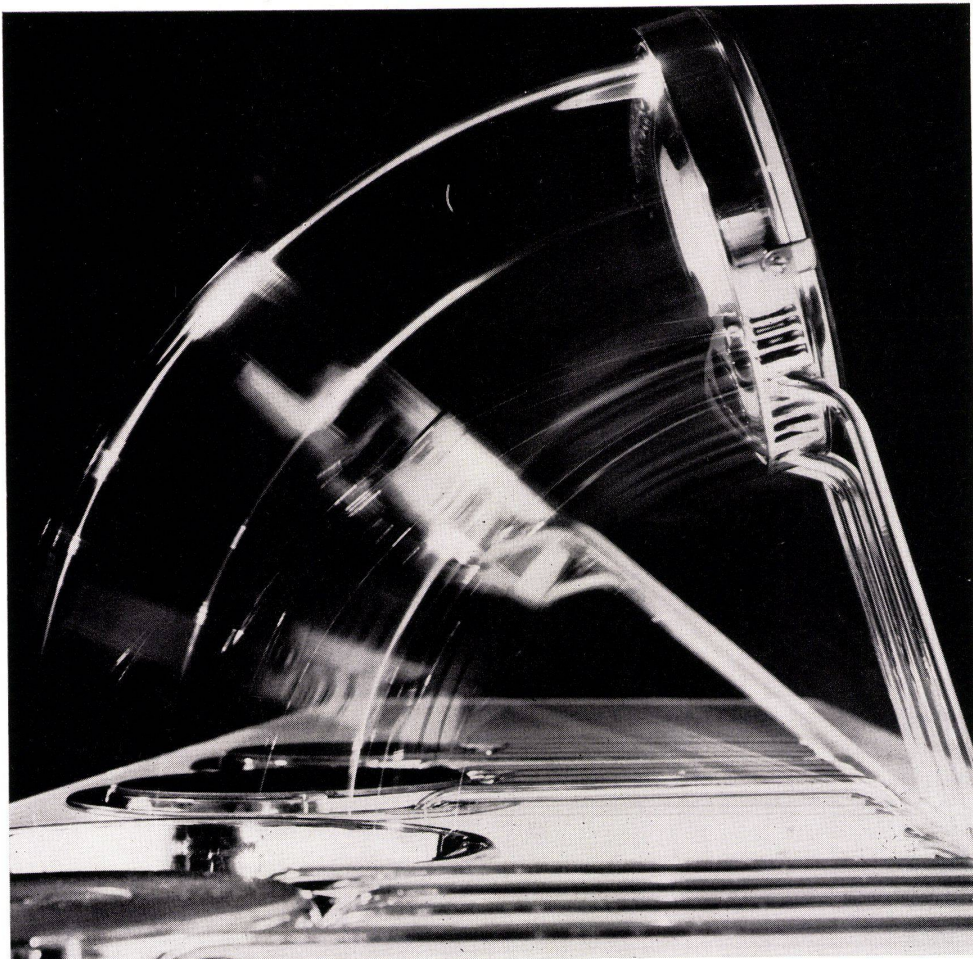
die älteste Steinhäger-Marke

Trinke ihn mässig — aber regelmässig!

F. SIEGENTHALER A. G.

LAUSANNE-PRILLY





**ein Tisch zum Rüsten:**

Zwei Schalen pro Platte liegen im Tisch, beim Zubereiten Rüstschalen, beim Kochen Aufgangschalen, die eine herauszunehmen, die andere fest. Dazu gehören Deckel mit Lochrand und ein Rüstbrett zum Hacken und Schneiden.

**ein Tisch zum Kochen:**

2, 3 oder 4 aufklappbare Platten. Niedergeklappt liegen sie in einer Reihe vorn am Tisch, jede mit ihrem eigenen Abstellrost. Jede Platte ist eine Mega-Platte, das heisst: Hochleistungsschnelles Ankochen, feinstufiges Regulieren.

**ein Tisch zum Abstellen:**

Die Platten aufklappen, die flachen Deckel auf die Schalen setzen: der Kochtisch wird zum grossflächigen Abstelltisch.

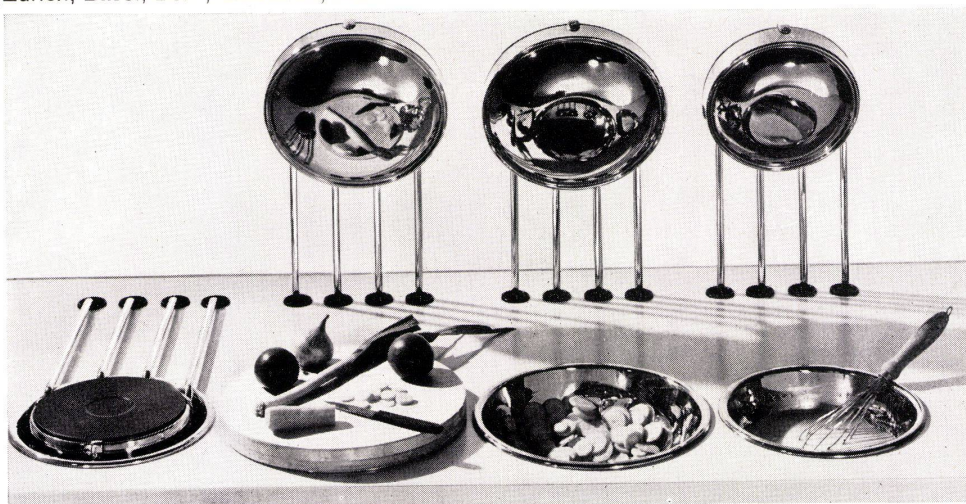
Der Kochtisch ist Rüsttisch, Kochherd und Abstelltisch in einem: eine bessere Platzausnutzung, ein besseres Ineinandergreifen der Küchenfunktionen, ein neuer Arbeitsrhythmus, ein leichteres Arbeiten.

Der Kochtisch ist mit farbigem Kunststoff belegt: eine saubere Küche, eine schönere Küche.

Der Kochtisch ist eine Exklusivität der Therma AG Schwanden GL.

**therma**

Prospekt Nr. 781 durch Therma AG Schwanden. Tel. (058) 7 14 41 Büros und Ausstellungen in Zürich, Basel, Bern, Lausanne, Genf



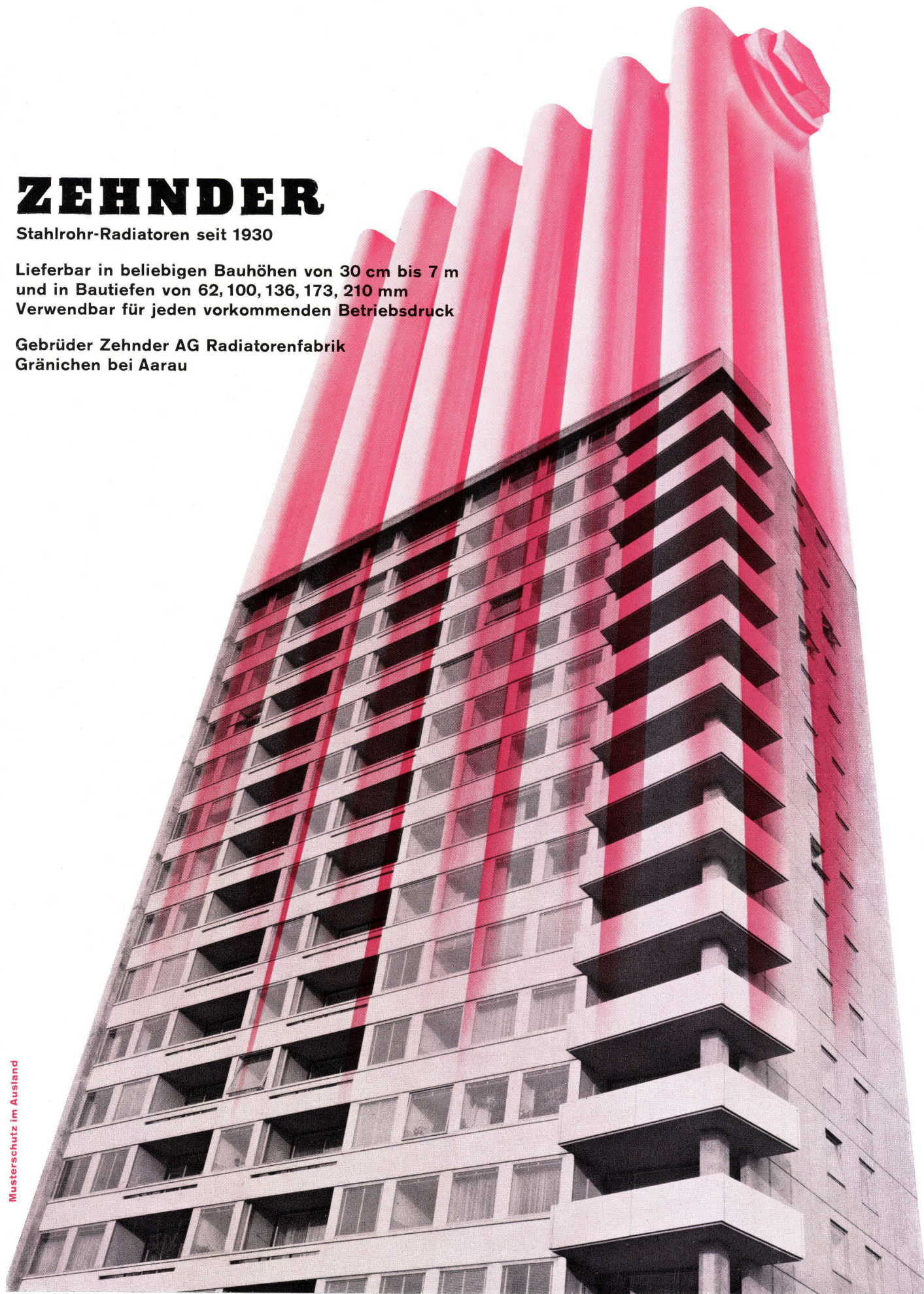


# **ZEHNDER**

Stahlrohr-Radiatoren seit 1930

Lieferbar in beliebigen Bauhöhen von 30 cm bis 7 m  
und in Bautiefen von 62, 100, 136, 173, 210 mm  
Verwendbar für jeden vorkommenden Betriebsdruck

Gebrüder Zehnder AG Radiatorenfabrik  
Gränichen bei Aarau







### Welches ist der beste Heizkessel?

Dem fortschrittlichen Bauherrn ist es nicht gleich, ob sein Haus schlecht geheizt oder behaglich erwärmt ist und ob er mehr oder weniger für Brennmaterial ausgibt.

Darum lohnt es sich, den idealen HOVALTHERM-Heizkessel zu prüfen: er ist absolut funktions-sicher, gewährleistet eine lange Lebensdauer, ist günstig in den Anschaffungskosten und braucht dank seinem überdurchschnittlich hohen Gesamtwirkungsgrad weniger Brennmaterial!

### Heizung und Warmwasser!

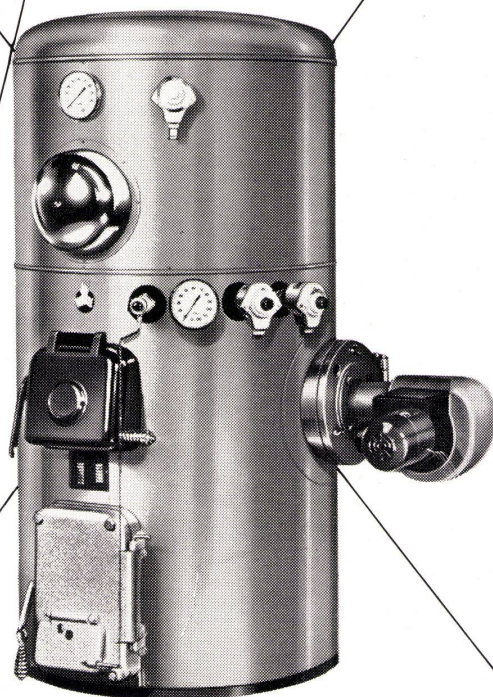
HOVALTHERM ist aber nicht nur ein tausendfach bewährter und zugleich sparsamer Heizkessel, sondern auch ein leistungsfähiger Warmwasser-boiler. Ob es um ein Ein- oder Mehrfamilienhaus, um ein Hotel oder Schulhaus geht, verlangen Sie bitte kostenlos nähere Unterlagen und Referenzen.

**Ing. G. Herzog & Co. Feldmeilen ZH**

Telefon 051/73 12 82

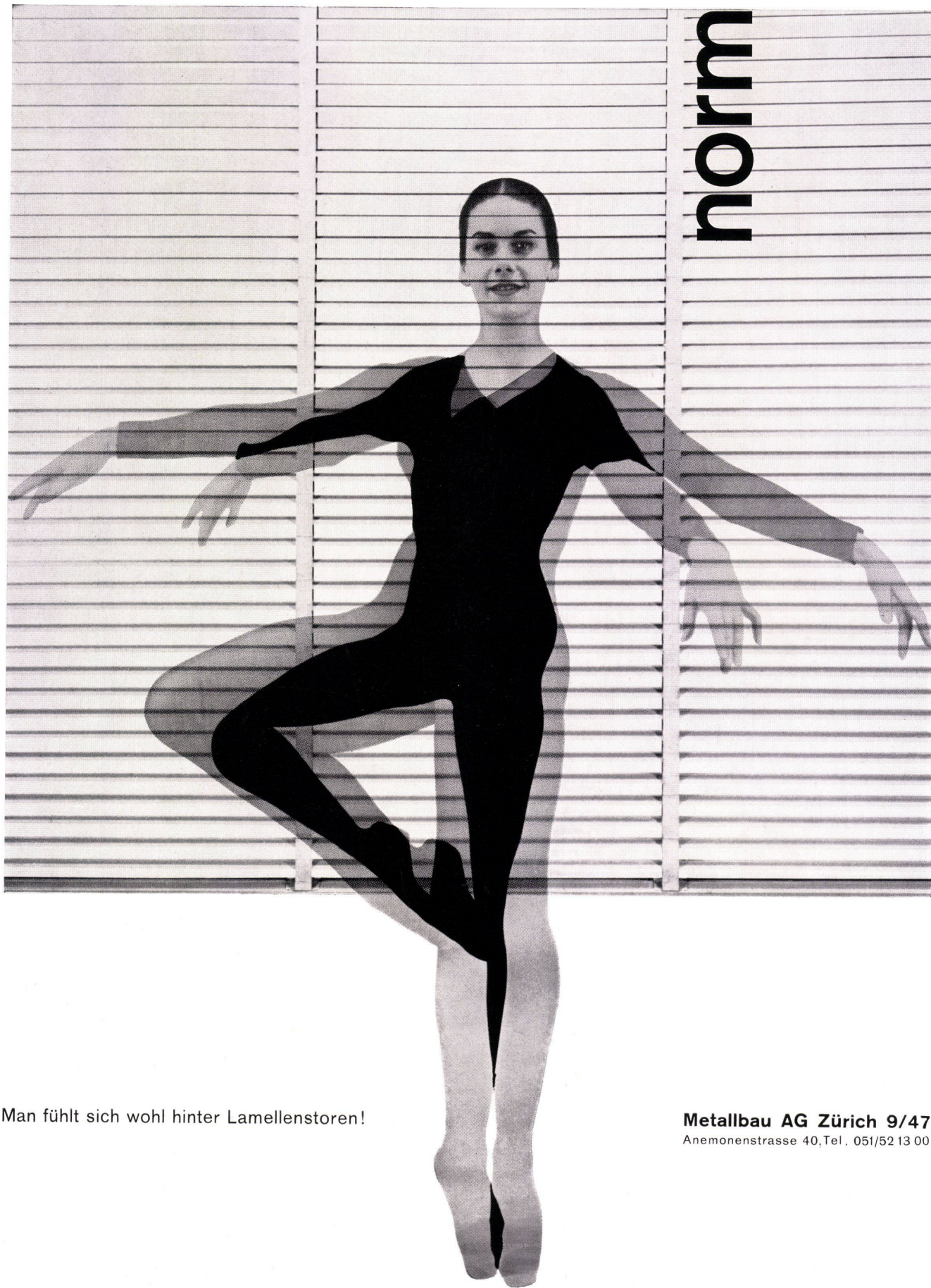
**Filiale Lausanne:** Rue Centrale 5

Telefon 021/23 17 82



# HOVALTHERM





Man fühlt sich wohl hinter Lamellenstoren!

**Metallbau AG Zürich 9/47**  
Anemonenstrasse 40, Tel. 051/52 13 00



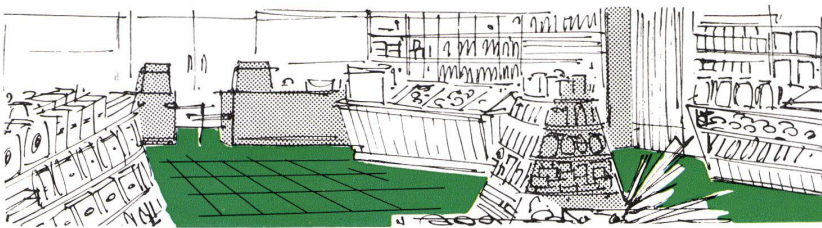


## colovinyl-Giubiasco

– die erste schweizerische Vinyl-Asbest-Bodenplatte

Ein Erzeugnis des neuen Fabrikationszweiges der Linoleum AG., Giubiasco/TI

COLOVINYL, die neue, moderne Plastik-Bodenplatte – ein Giubiasco-Erzeugnis! – gibt Ihnen die Gewißheit, richtig gewählt zu haben. – Freuen Sie sich über die 20 schönen Farben und die praktisch unüberbietbaren Vorzüge von COLOVINYL, das nicht nur ein begehrter Belag für Neubauten ist, sondern im Nu Alt in Neu verwandelt. So lassen sich Entrée, Küche oder Bad leicht und rasch modernisieren, und COLOVINYL erspart Ihnen im praktischen Gebrauch zudem viel Putzarbeit. Wie Linoleum, so ist auch COLOVINYL nur durch den Fachhandel zu beziehen, der Sie gewissenhaft berät und handwerklich einwandfreies Verlegen garantiert. Verlangen Sie Offerten mit Originalmustern in Ihrem Fachgeschäft.



colovinyl – ein Giubiasco-Erzeugnis



Linoleum AG., Giubiasco/TI, Tel. 092 / 5 12 71

### colovinyl

der Name deutet auf color = Farbe und vinyl = chemische Zusammensetzung.

### colovinyl

die ausgezeichnete Ergänzung zu Linoleum, überall dort, wo Feuchtigkeit herrscht oder wo mit Chemikalien und Fetten hantiert wird.

### colovinyl

der Bodenbelag «im Quadrat». Damit ist nicht nur die Plattenform gemeint (25 x 25 cm), sondern die Vielzahl der guten Eigenschaften dieses wirklich universellen Bodenbelags.

### colovinyl

also für Küchen, Badezimmer, Entrées, Hallen, Restaurants, Verkaufsräume, Laboratorien, für Kosmetik- und Coiffeursalons, kurz – für alles, was strapaziert wird.





**colovinyl**

Giubiasco-Colovinyl ist, wie Linoleum auch, nur beim Fachhandel erhältlich, der einwandfreies Verlegen gewährleistet. Verlangen Sie für Ihre nächsten Bauprojekte Offerten und Mustermaterial und lassen Sie sich die vielfachen Gestaltungsmöglichkeiten erläutern.

#### Verlegemöglichkeiten:

rasch und ohne Schmutzentwicklung auf **Massivunterlagen**, auf **Holzböden** (Unterlage aus Hartfaserplatten erforderlich).

Colovinyl ist daher ebenso für Renovationen wie für Neubauten geeignet.

#### Verlegearten:

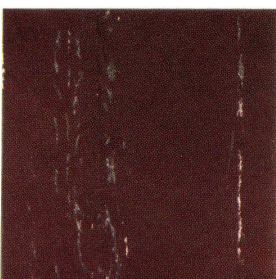
einfarbig, schachbrettartig; in verschiedenen Farben in ungezählten Kombinationen und Verlegearten.

#### Reinigung:

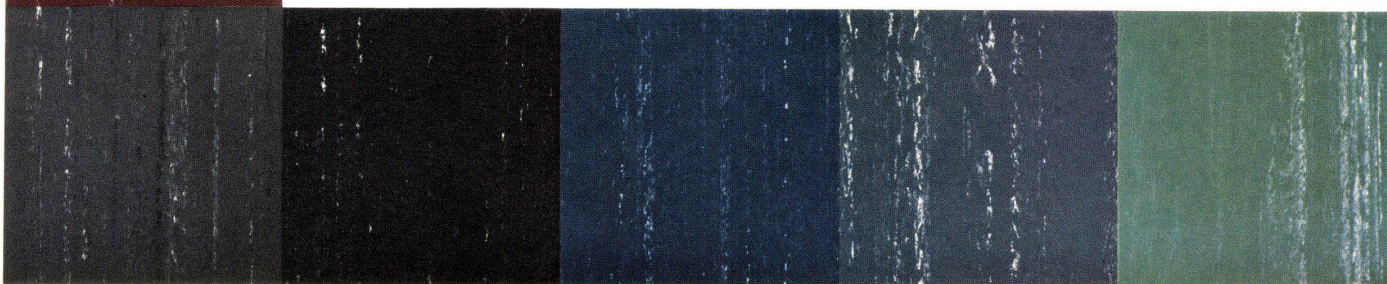
äußerst einfach; geringe Pflege. Besen und feuchter Lappen genügen; hin und wieder ein Hauch Wichse, um die Dauerhaftigkeit des Belages zu verlängern und dessen Glanz zu erhöhen.

#### Materialeigenschaften:

besteht aus:	Asbest, Vinyl-Harzen, Weichmachern, Farb- und Füllstoffen
Größe:	25 x 25 cm
Stärken:	1,6 und 2,5 mm auf Wunsch 3,2 mm
Farben:	20
Oel- und Fettbeständigkeit:	sehr gut
Säuren- und Laugenbeständigkeit:	sehr gut
Dauerdruckfestigkeit bis 25° C:	5—6 kg/cm <sup>2</sup>
Wasserbeständigkeit:	sehr gut
Wärmeleitfähigkeit:	$\lambda = 0,25$
Schalldämpfung:	2—5 Phon



**colovinyl**



Auskünfte über

**colovinyl**

durch den Beratungsdienst der Linoleum AG,  
Giubiasco/TI, Abt. Colovinyl  
Telefon 092/5 12 71





## M 125 ein neues Raumelement - eine neue Funktion in unseren Wohnräumen

Wir haben unseren Besitz aufzubewahren und zu schützen. Dazu brauchen wir Kastenraum. Dieser Raum kann in vielen Möbeln enthalten sein. Er kann aber auch in einem einzigen Möbelkörper zusammengefasst werden.

Ein einziger Möbelkörper kann gross genug sein um alles zu fassen. Er kann zimmerbreit sein. Er kann bis zur Decke reichen. Er kann eine ganze Wand füllen, dafür aber die drei restlichen Wände frei halten und dadurch Wohnraum schaffen.

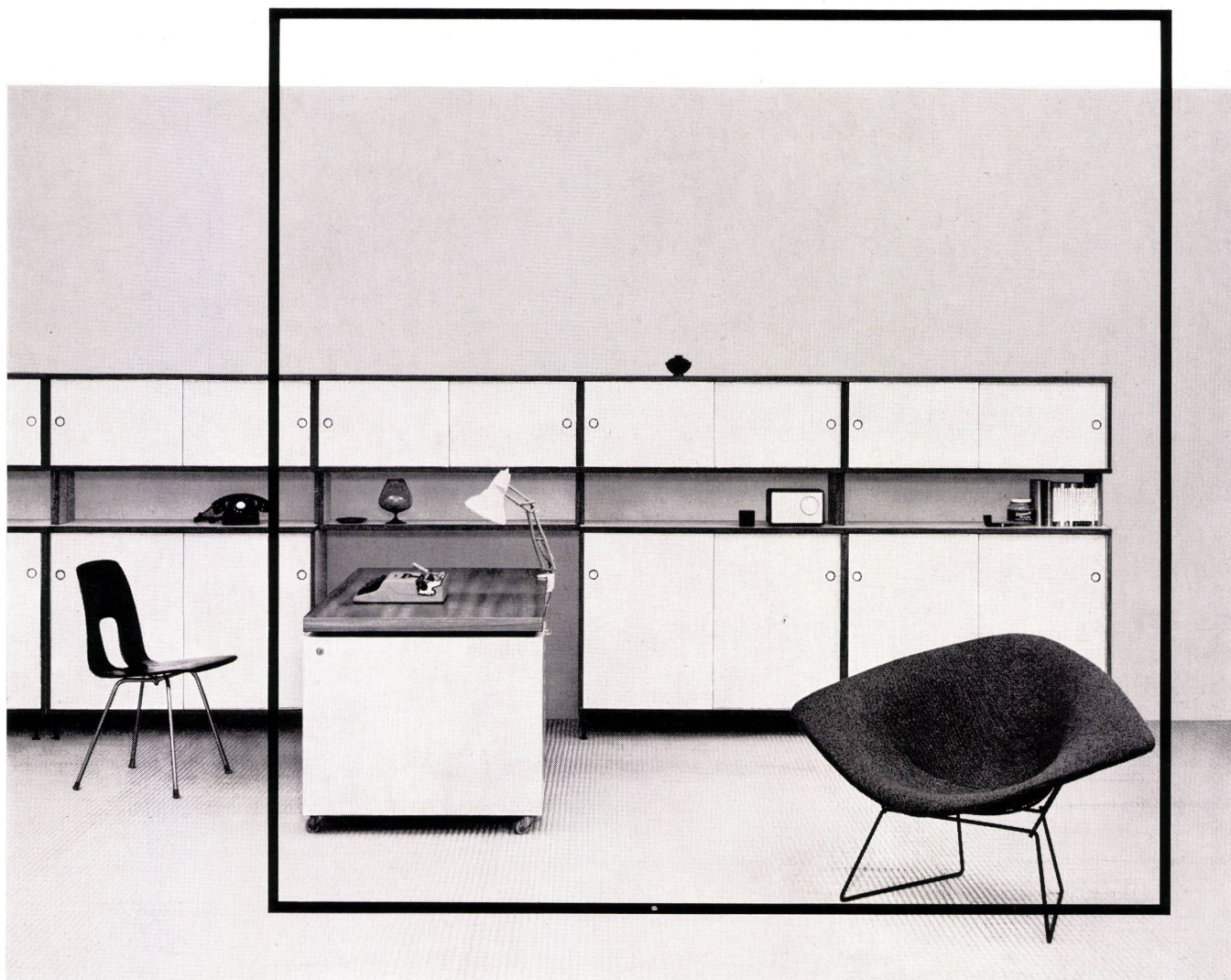
M 125 übernimmt die Funktion des Zusammenfassens. Aus M 125-Serienteilen entstehen beliebig grosse M 125-Möbel in beliebigen Variationen. Ein Möbelkörper aus M 125-Teilen ist jederzeit durch Anbau oder Aufbau zu erweitern. Er lässt sich auseinandernehmen und neu einteilen.

M 125 bildet ein neues Raumelement. Alle Flächen sind mit einer Plastikfolie in gebrochenem Weiss furniert. Alle Kanten sind mit exotischem Nussbaum dunkel belegt. Die ästhetische Wirkung eines M 125-Möbelkörpers ist von „japanischer“ Einfachheit und Klarheit. Das Spiel von heller Füllung und dunklen Kanten wiederholt sich auf der Rückseite jedes M 125. Frei in einen grossen Raum gestellt, ist M 125 nicht nur ein raumtrennender Körper. M 125 wirkt als selbständiges, architektonisches Element. Alle M 125-Teile sind auch innen mit dem weissen Plastikfurnier ausgekleidet. Ein M 125-Möbel ist deshalb aussen und innen waschbar. Die Folie vergilbt nicht. Auch nach Jahren kann deshalb ein M 125 durch neue Teile ergänzt werden.

M 125 wird für Ihre Bedürfnisse zusammengestellt und komplett montiert geliefert.

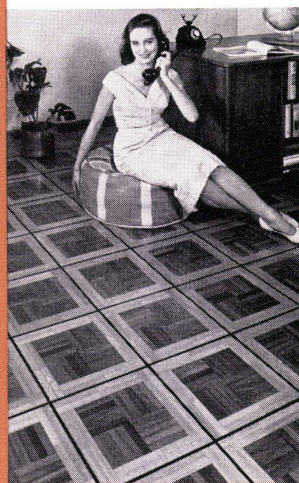
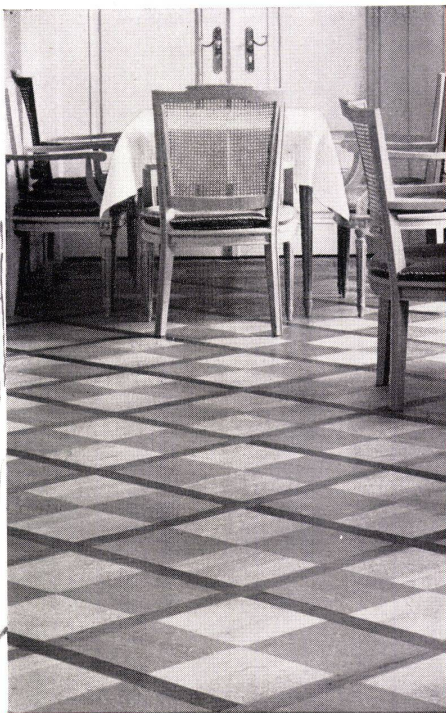
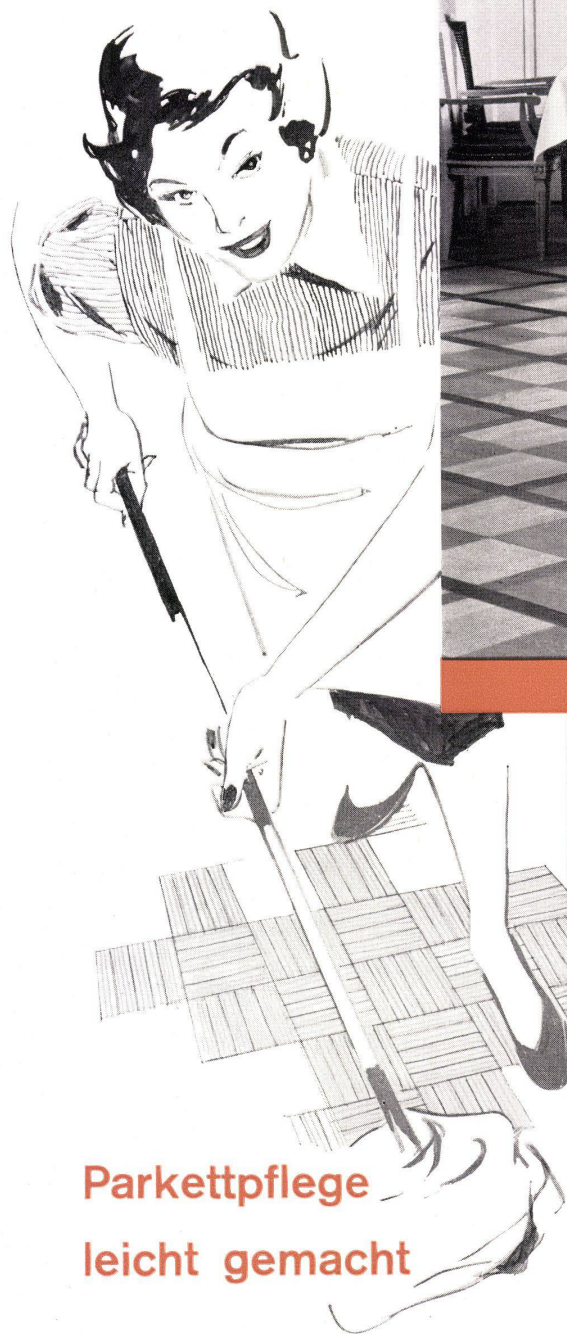
Wohnbedarf Zürich Talstrasse 11 Telefon 051 / 25 82 06

Wohnbedarf Basel Aeschenvorstadt 43 Telefon 061 / 24 02 85



**wohnbedarf**





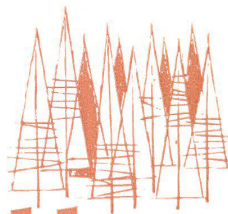
## Parkettpflege leicht gemacht

Es hat sich auf Grund einer breiten Umfrage über Bodenbeläge gezeigt, dass das Publikum sehr positiv zu Parkett eingestellt ist. Von einem idealen Bodenbelag wird zum Beispiel erwartet, dass er in erster Linie schön, warm, modern und leicht zu pflegen sei. Es ist deshalb nicht erstaunlich, dass Parkett allgemein vorgezogen wird, hält man es doch mehrheitlich für einen warmen, modernen, anpassungsfähigen Bodenbelag, der fast ausnahmslos besser gefällt. Bei den Hausfrauen bestehen zwar von früher her noch gewisse Hemmungen in bezug auf die Reinigungsmöglichkeit. Heute ist aber dank modernen Fabrikations- und Verlegungsmethoden auch die Pflege von Parkett einfach und mühelos geworden. Jede Hausfrau weiss, dass ihr ein versiegelter Parkettboden durchaus keine besondere Mühe mehr macht. Parkett darf deshalb in mancherlei Hinsicht durchaus an die Spitze aller Bodenbeläge gestellt werden.

Parkett vereinigt eine Vielzahl wertvoller Eigenschaften: Seine natürliche Schönheit und Vielgestaltigkeit eröffnen ihm ein weites Anwendungsgebiet — Seine Wärme und Isolationsfähigkeit machen es gerade in modernen Betonbauten unentbehrlich — Die Dauerhaftigkeit ist belegt durch Beispiele gut erhaltener Parkettböden alter Bauten — Parkett ist aber auch ein wirtschaftlicher Bodenbelag — Sehr geschätzt ist seine einfache Reinigung und leichte Pflege — Seine breite Preisbasis ermöglicht das Verlegen von kostbaren, exklusiven wie auch von sehr einfachen, preisgünstigen Qualitäten und Mustern.

Besser  
und schöner  
bauen mit

# Parkett





Hochhaus Kv. Grytgjutaren, Stockholm, Architekt David Helldén

# KO

**Koller baut Fassaden  
in ganz Europa**

Koller-Erfahrung bürgt für  
dauerhafte Konstruktionen  
maximale Isolation  
absolute Fugendichtigkeit  
Wegfall von  
Kondenswasserbildung  
Witterungsbeständigkeit  
Systeme für alle Verglasungen

Metallbau Koller AG. Basel





**Unbestritten  
sind die  
Vorteile des  
Schweizer  
Fabrikats**



**KELLCO**

**Keller + Co AG  
Klingnau**

Abteilung Kellco, Telefon 056/5 11 77

Der Fachmann weiß es aus Erfahrung und unser modernes Laboratorium beweist es durch exakte wissenschaftliche Prüfungen, daß die Schweizer Kunststoffplatte den besten ausländischen Erzeugnissen ebenbürtig ist. Aus diesem Grund bevorzugen immer mehr rationell denkende und fortschrittlich eingestellte Betriebe das Schweizer Fabrikat. Die Fabrikgarantie der Keller & Co. AG. gibt Ihnen ja absolute Sicherheit.

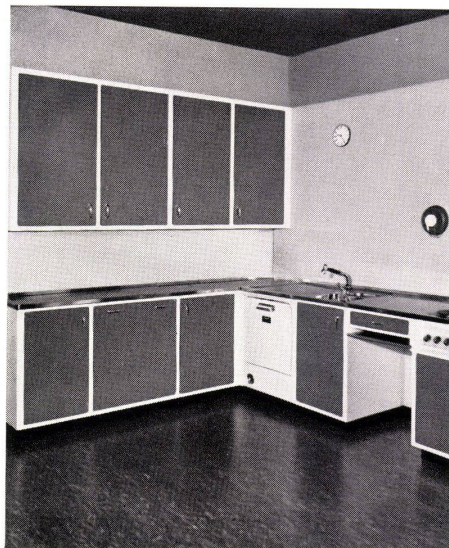
Einwandfrei verarbeitete KELLCO-Platten heben das Qualitätsniveau ihrer Produkte. Es lohnt sich deshalb, zur Lösung schwieriger Probleme der Anwendung oder Verarbeitung unseren kostenlosen technischen Dienst anzufordern. Unsere Berater sind bestausgewiesene Fachleute, welche Sie gerne von Ihren Erfahrungen und den Erkenntnissen unseres Forschungslaboratoriums profitieren lassen.

KELLCO-Platten sind beim Fachhandel erhältlich.

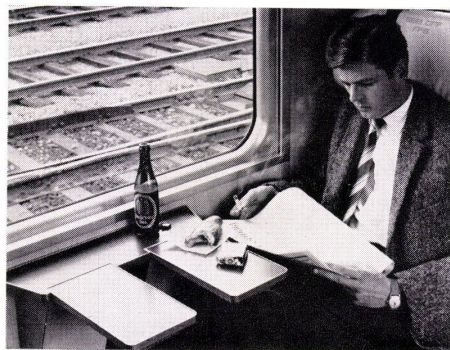
Dimensionen:	254 x 126 cm	70 Dessins
	210 x 90 cm	20 Dessins
	170 x 80 cm	12 Dessins

Muster und Prospekte bei der Fabrik erhältlich.

Küche mit Abstellflächen und Fronten aus KELLCO



Makellose KELLCO-Decken  
in den modernen I. Klaß-Waggons der SBB  
Werkaufnahme SWS, Schlieren



Abstelltischchen in den neuen I. Klaß-Waggons der SBB



*Neu*

**DURACID TON-IN-TON** weich marmoriert



Dem ästhetischen Empfinden schweizerischer Architekten ist **DURACID TON-IN-TON** entsprungen.

Richterswil aber bürgt für höchste **DURACID**-Qualität

**Nur DURACID** ist eine schweizerische **VOLL**-Vinyl-Platte, zäh, nicht gefüllt. Auch die gediegene und noch praktischere Ton-in-Ton-Marmorierung geht durch und durch. Sie ist nicht auf eine dünne Oberschicht beschränkt.

**Nur DURACID** wird in der Schweiz **plattenweise** in separatem Vorgang während langer Zeit unter hohem Druck gepresst — im Gegensatz zu Schnelldurchlaufverfahren, aus deren Bahnen erst nachträglich Platten ausgestanzt werden.

Platten 30 x 30 cm, 2,2 mm stark  
Platten 45 x 45 cm mit kl. Zuschlag



ein Produkt nach Mass — kein Massenprodukt

**GUMMI-WERKE RICHTERSWIL A.G. SCHWEIZ**

Auskünfte und Lieferungen sind erhältlich durch:

**AARAU**

Hans Hassler & Co. AG  
Kasinostraße 19

**BERN**

A. Blatter AG  
Südbahnhofstraße 14 c

**ZÜRICH**

Hans Degenhardt AG  
Zähringerstraße 24

sowie durch den übrigen Schweizer Fachhandel für Plastic-Beläge



# Plastic Bodenbeläge Richterswil

## Duracid

bei ausserordentl. Beanspruchung

Platten, **markant** kontrastmarmoriert; in Spezialverfahren hergestellt. Für **höchste** qualitative und ästhetische Ansprüche.

Immer, **wenn's drauf ankommt** — dann DURACID. Drum wählen behördliche Baubüros und Schweizerfirmen von Weltgeltung der Industrie, des Bank- und Versicherungswesens für strapazierte Schalterhallen, Korridore, Kantinen, Laboratorien etc. DURACID. Auch in Hotels und Ladengeschäften bewährt sich DURACID.

Antistatische Spez. Qualität für Spitäler.

## Granacid

etwas Spezielles

Platten, mit der **enorm praktischen** terrazzoähnlichen Musterung. An der SAFFA wurde GRANACID von Hunderttausenden begangen; trotzdem war keine Abnutzung sichtbar.

## Guriplan

bei starker Beanspruchung

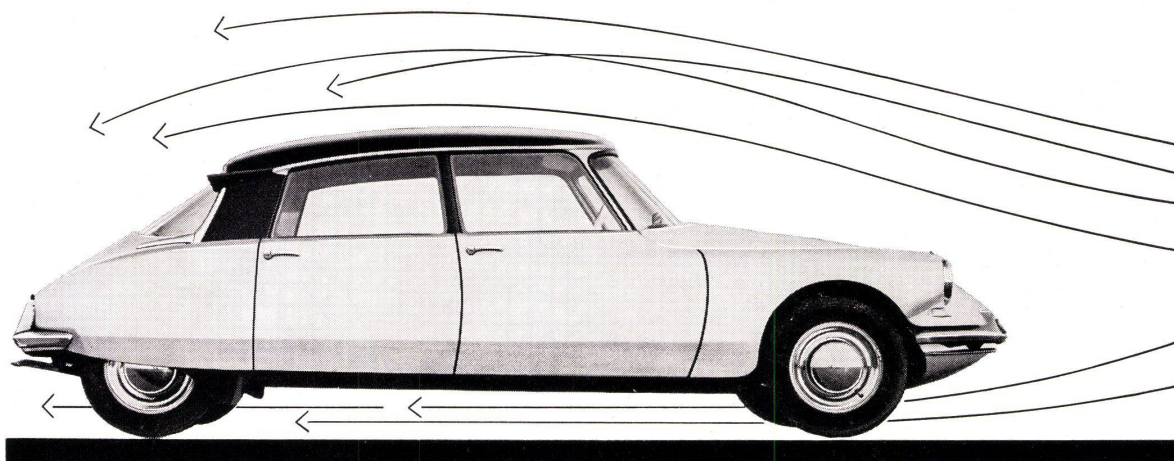
Platten und Bahnen; zäher Belag zu **populärem Preis** und doch mit allen **Vorteilen** eines Plastic-Produktes, für starke Beanspruchung im Wohnungsbau, in Büros, Archiven etc.

**Besonders schätzen** die Fachleute an DURACID, GRANACID und GURIPLAN:

Die Richterswiler Beläge sind im Unterhalt bescheiden. Bodenwische, die viel Geld und Mühe kostet, darf nicht verwendet werden. Feuchtes Aufnehmen mit lauwarmem Seifenwasser genügt. Hartnäckige Flecken mit Scheuerseifen wie AJAX, ARINA, POTZ, VIM entfernen, Abriebe von schwarzen Gummiabsätzen mit petrolbefeuchtem Lappen. Gelegentliches Einstreichen, möglichst hauchdünn, mit Selbstglanzwachs (Hartwachsemulsion) hebt die Vorteile und die Schönheit der Plasticbeläge hervor.

**GUMMI-WERKE RICHTERSWIL A.G.**





AEPLI



bep

#### Ehrlichkeit in der Aerodynamik!

Es geht um die Aesthetik  
wie um die Wirtschaftlichkeit  
und vor allem um die Sicherheit

Ein Beispiel belegt, wie wertvoll und erfolgreich die gewissenhaften Forschungen bei Citroën auch auf diesem Gebiete waren: Ein DS19 kann mit seinen 75 effektiven Brems-PS 150 Stundenkilometer erreichen. Um mit einem der eckigen Citroën 1927 auf dieses Tempo zu kommen, wäre ein Motor von 200 Brems-PS erforderlich, der fünfmal mehr Benzin verbrauchen und den Strassenverkehr höchst gefährden würde. Die Aerodynamik eines Autos muss dessen Sicherheit gewährleisten: bei hoher Geschwindigkeit darf ein Wagen nicht – wie der Flügel eines Flugzeugs – hochgedrückt werden.

Während die ID und DS19 im Wageninnern einen gleichmässig ebenen Boden besitzen, ist ihre Unterseite leicht gewölbt. Deren Form und Profil beginnen bereits unter der Motorhaube; sie sind entscheidend für die Bodenhaftung: bei hoher Geschwindigkeit wird ein Citroën buchstäblich an den Boden gesogen.

Bei Citroën ist die Aerodynamik kein Bluff! Der Erfolg ist dreifach: Ein Citroën ist ebenso sicher wie wirtschaftlich und schön. Seine Karrosserie wurde von Ingenieuren entworfen und von Stilisten verfeinert mit dem Ergebnis, dass sie gleichermassen zweckdienlich und ästhetisch ist.

ID 19 ab Fr. 11 600. – DS 19 Fr. 14 600. –

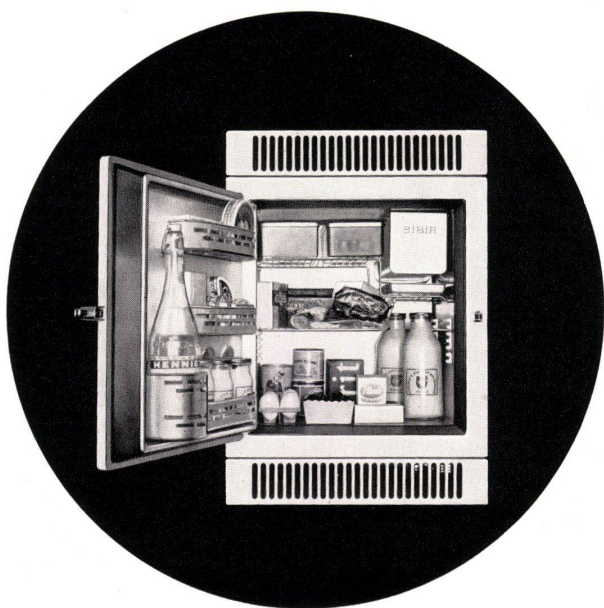
Generalvertretung für die Schweiz:  
Citroën S.A., Genève

# ID 19 DS 19 CITROËN



# Die Bauherrschaft

Für die Bauherrschaft sind drei Punkte besonders massgebend: Qualität, Preis und Garantie. Allein eine 5-jährige Voll-Garantie, nicht nur auf die Funktion des Kühlaggregates, sondern auf die Funktion des ganzen Schrankes, schützt vor unangenehmen Überraschungen - eine Garantie, die ausschliesslich SIBIR gewährt.



Der durchdachte Innenausbau, die einzigartige Aluminium-Innenverkleidung und günstige Preise haben dazu beigetragen, dass der SIBIR zum verbreitetsten Kühlschrank der Schweiz wurde. Über 200 000 Apparate, das ist mehr als die Hälfte aller installierten Kühlschränke, stehen in unserem Lande in Betrieb.

Verlangen Sie Prospekte und Einbaupläne 1:10 im Elektrofachgeschäft, beim EW oder direkt bei uns.

Kühlapparate GmbH  
Schlieren  
Tel. 051/988 444

Kühlschrank für jedermann

# SIBIR



# Laufen Jura

Der neue praktische  
Doppelbecken-Spültisch  
Modell «Léman» No. 18  
140 x 60 cm



## Wir fabrizieren:

### Sanitäre Apparate

Spültische, Lavabos usw.

### Glasierte Steingut- Wandplatten

weiss, crème und farbig

### Steinzeug- Bodenplatten

### Steinzeug-Mosaik

### Ziegel und Backsteine

### Elektroporzellan

Sind Spültische aus Feuerton modern? Die praktischen Erfahrungen beweisen es – ja! Keramik-Spültische sind für moderne Küchen sogar das Richtige. Die Hausfrau weiss es am besten: Kein anderes Material kann die porrenfreie Oberfläche mit der sauberen Glasur ersetzen. Im Nu glänzt der Laufener Spültisch wieder blitzblank und wie neu. Die mühelose Reinigung ist sein besonderer Vorzug. In vielen modernen und praktischen Formen gibt es heute Spültische für die arbeitssparende, neuzeitliche Küche. Gönnen Sie sich Erleichterung in Ihren täglichen Hausarbeiten! Ein interessanter Prospekt erklärt Ihnen alle Einzelheiten, auf die es ankommt; Einzelheiten über die Form, oder – was nicht ausser Acht zu lassen ist – über die Einbaumöglichkeit. Verlangen Sie den Prospekt mit einer Postkarte oder am Telephon.

**Tonwarenfabrik Laufen AG**  
**AG für Keramische Industrie Laufen**  
**Tel. 061/89 6711**







Uhrenfabrik mit Klimaanlage,  
Fenster in isolierter Leichtmetall-  
konstruktion ALSEC

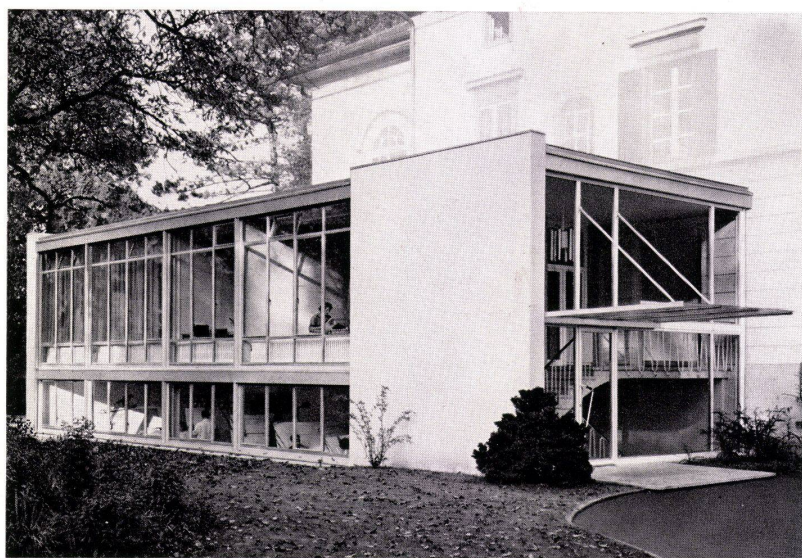
# GLISSA

AL  
SEC

## LEICHTMETALL FENSTER



ALSEC-Leichtmetallprofile  
K = 2,25 – 2,5  
Isolierglas-Elemente K = 2,5 – 3,0



Fabrikationshalle und Büroanbau  
mit ALSEC-Leichtmetallfenstern



GLISSA AG Schaffhausen

Telefon 053/5 92 31