

Zeitschrift: Bauen + Wohnen = Construction + habitation = Building + home : internationale Zeitschrift

Herausgeber: Bauen + Wohnen

Band: 14 (1960)

Heft: 11

Artikel: Primarschule in Bottmingen = Ecole primaire à Bottmingen = Primary school at Bottmingen

Autor: [s.n.]

DOI: <https://doi.org/10.5169/seals-330475>

Nutzungsbedingungen

Die ETH-Bibliothek ist die Anbieterin der digitalisierten Zeitschriften auf E-Periodica. Sie besitzt keine Urheberrechte an den Zeitschriften und ist nicht verantwortlich für deren Inhalte. Die Rechte liegen in der Regel bei den Herausgebern beziehungsweise den externen Rechteinhabern. Das Veröffentlichen von Bildern in Print- und Online-Publikationen sowie auf Social Media-Kanälen oder Webseiten ist nur mit vorheriger Genehmigung der Rechteinhaber erlaubt. [Mehr erfahren](#)

Conditions d'utilisation

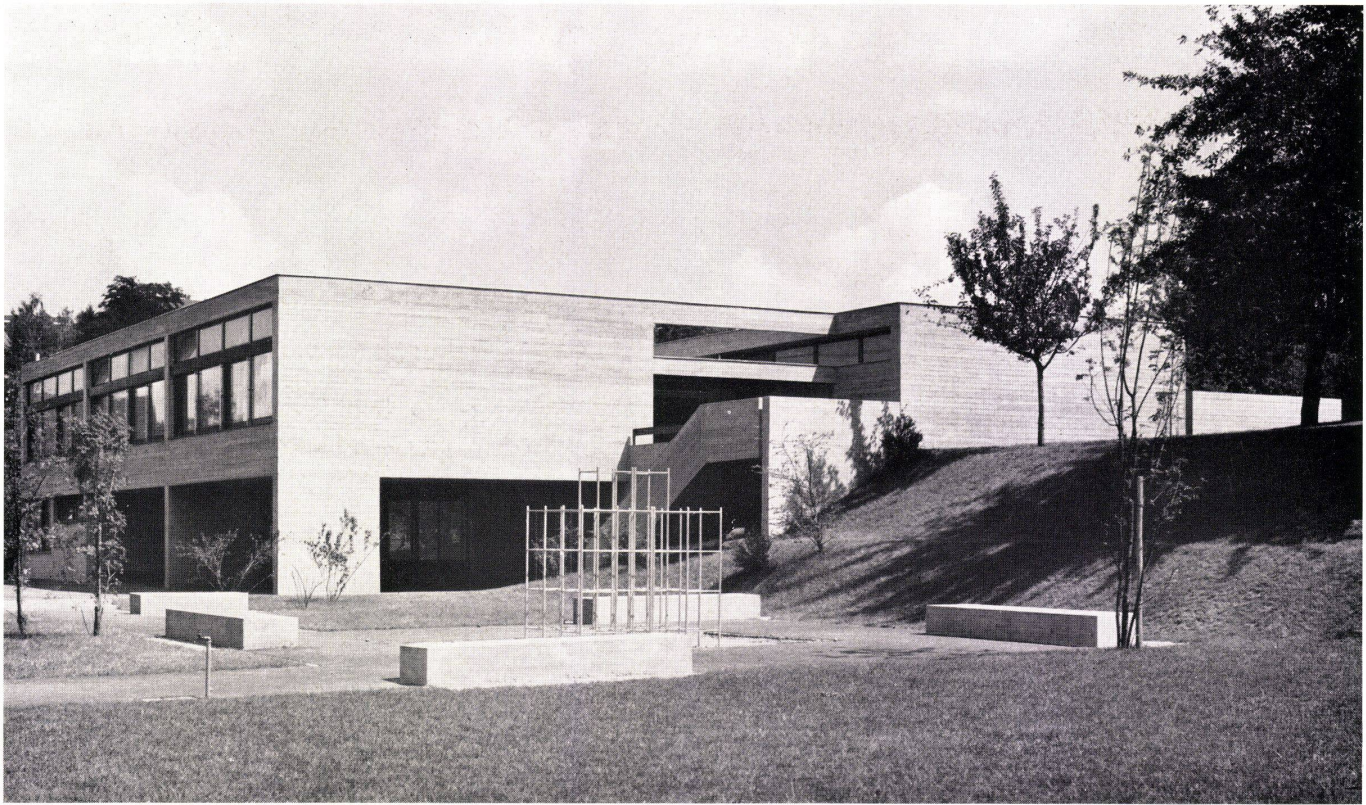
L'ETH Library est le fournisseur des revues numérisées. Elle ne détient aucun droit d'auteur sur les revues et n'est pas responsable de leur contenu. En règle générale, les droits sont détenus par les éditeurs ou les détenteurs de droits externes. La reproduction d'images dans des publications imprimées ou en ligne ainsi que sur des canaux de médias sociaux ou des sites web n'est autorisée qu'avec l'accord préalable des détenteurs des droits. [En savoir plus](#)

Terms of use

The ETH Library is the provider of the digitised journals. It does not own any copyrights to the journals and is not responsible for their content. The rights usually lie with the publishers or the external rights holders. Publishing images in print and online publications, as well as on social media channels or websites, is only permitted with the prior consent of the rights holders. [Find out more](#)

Download PDF: 22.02.2026

ETH-Bibliothek Zürich, E-Periodica, <https://www.e-periodica.ch>



Max Rasser und Tibère Vadi

Primarschule in Bottmingen

Ecole primaire à Bottmingen
Primary School at Bottmingen

Entwurf 1958, gebaut 1959–60

Westansicht mit der Eingangshalle im Erdgeschoß und dem äußeren Ausgang zu den Schulräumen.

Vue ouest avec hall d'entrée au rez-de-chaussée et rampe extérieure menant aux classes.

West view with the entrance hall on ground floor and exterior ramp to the classrooms.

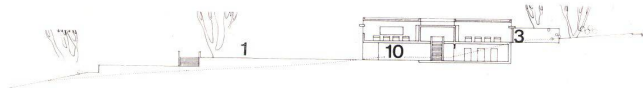
Nordwestfassade.

Façade nord-ouest.

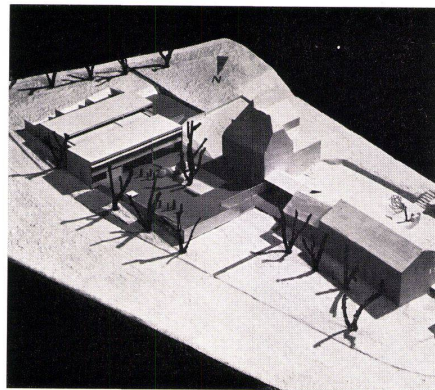
North-west elevation.



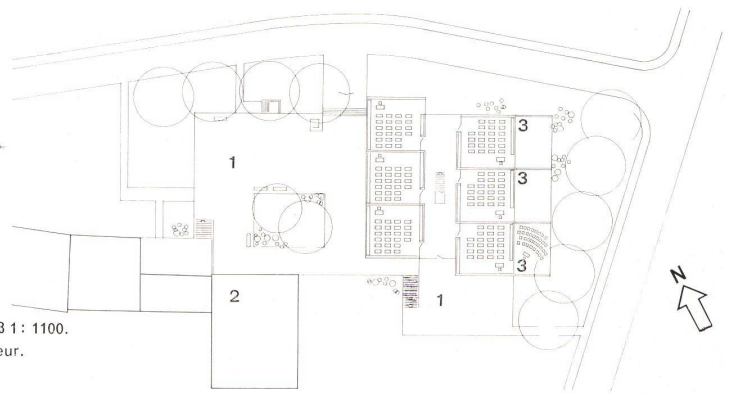
Querschnitt 1:1100.
Section.
Cross section.



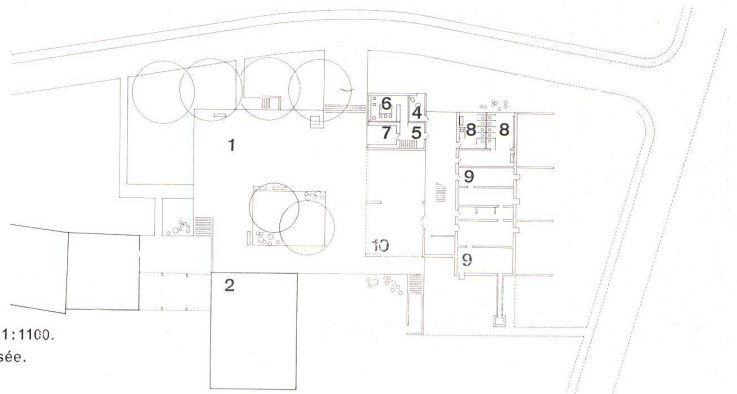
Aufnahme vom Modell.
Vue de la maquette.
View of model.



Obergrundriß Geschoß 1: 1100.
Plan de l'étage supérieur.
Plan of upper floor.

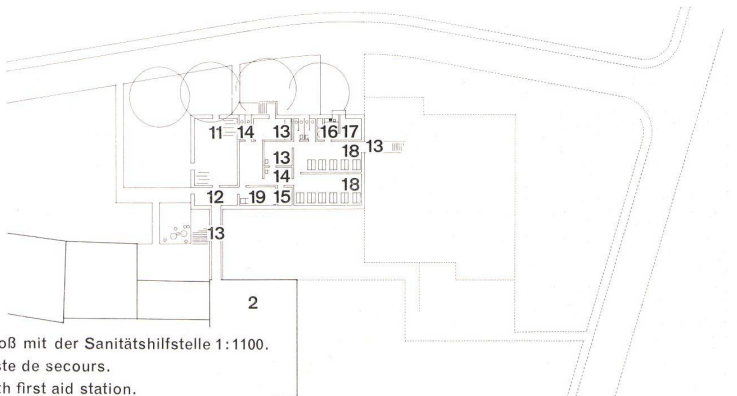


Grundriß Erdgeschoß 1:1100.
Plan du rez-de-chaussée.
Plan of ground floor.



- 1 Pausenplatz / Place de récréation / Recess area
- 2 Altes Schulhaus / Vieille école / Old school
- 3 Unterrichtshof im Freien / Cour d'enseignement / Outdoor classroom
- 4 Sprechzimmer / Salle de conférence / Conference room
- 5 Lehrgarderobe / Garderobe des maîtres / Teachers' cloakroom
- 6 Lehrerzimmer / Chambre des maîtres / Teachers' room
- 7 Materialraum / Equipement / Equipment
- 8 WC
- 9 Schutzraum / Abri / Shelter
- 10 Pausenhalle / Hall de récréation / Recreation hall
- 11 Fahrräder / Vélos / Bicycles
- 12 Schleuse / Tambour / Vestibule
- 13 Verbindungsgang / Corridor
- 14 Vorbereitungsraum / Salle de préparation / Preparation room
- 15 Materialraum / Equipement / Equipment
- 16 Teeküche / Cuisinette / Snack kitchen
- 17 Maschinenraum / Salle des machines / Machine room
- 18 Bettenraum / Salle des lits / Bedroom
- 19 Entgiftungsraum / Cabine / Decontamination room

Grundriß Kellergeschoß mit der Sanitätshilfsstelle 1:1100.
Plan de la cave et poste de secours.
Plan of cellar floor with first aid station.





Das Schulgebäude in zweistöckiger, doppelbündiger Anordnung schließt auf der Südostseite des Pausenplatzes an.

Im Erdgeschoß, in direkter Verbindung mit dem Pausenplatz, liegt die gedeckte Pausenhalle, über welche die Eingangshalle erreicht werden kann. An diese Halle angegliedert sind das Lehrerzimmer mit Materialraum, die WC-Anlage sowie die für die Schüler erforderlichen Luftschutzräume. Im Obergeschoß sind vom geräumigen Mittelgang aus sechs Klassenzimmer erschlossen, wobei drei dieser Zimmer durch die topografischen Verhältnisse gegen Südosten einen direkten Ausgang und davor gelegene Plätze haben, welche als

Freiluftklassen benützt werden. Durch die tiefer gesetzte obere Gangdecke haben alle Klassenzimmer Querlicht und -belüftung.

Die inneren Wände und Fassadenisolationen sind in Backstein gemauert. Die Fassadenkonstruktion wurde als Umhüllung in Sichtbeton ausgeführt. Die Decken sind als Betonhohlkörperkonstruktion und die Treppe vom Erdgeschoß zum Obergeschoß ist als Eisenkonstruktion erstellt. Das Dach wurde mit Korkplatten isoliert und mit einem Kiesklebebelag abgedeckt.

Die Innenwände sind verputzt und mit einem Kunststoff überzogen. Das Holzwerk im Inneren ist mit Limba furniert. R. V.

