

Zeitschrift: Bauen + Wohnen = Construction + habitation = Building + home : internationale Zeitschrift

Herausgeber: Bauen + Wohnen

Band: 14 (1960)

Heft: 10: Konrad Wachsmann

Artikel: Teamarbeit an der Internationalen Sommerakademie in Salzburg : 13. Juli bis 28. Juli 1956

Autor: [s.n.]

DOI: <https://doi.org/10.5169/seals-330449>

Nutzungsbedingungen

Die ETH-Bibliothek ist die Anbieterin der digitalisierten Zeitschriften auf E-Periodica. Sie besitzt keine Urheberrechte an den Zeitschriften und ist nicht verantwortlich für deren Inhalte. Die Rechte liegen in der Regel bei den Herausgebern beziehungsweise den externen Rechteinhabern. Das Veröffentlichen von Bildern in Print- und Online-Publikationen sowie auf Social Media-Kanälen oder Webseiten ist nur mit vorheriger Genehmigung der Rechteinhaber erlaubt. [Mehr erfahren](#)

Conditions d'utilisation

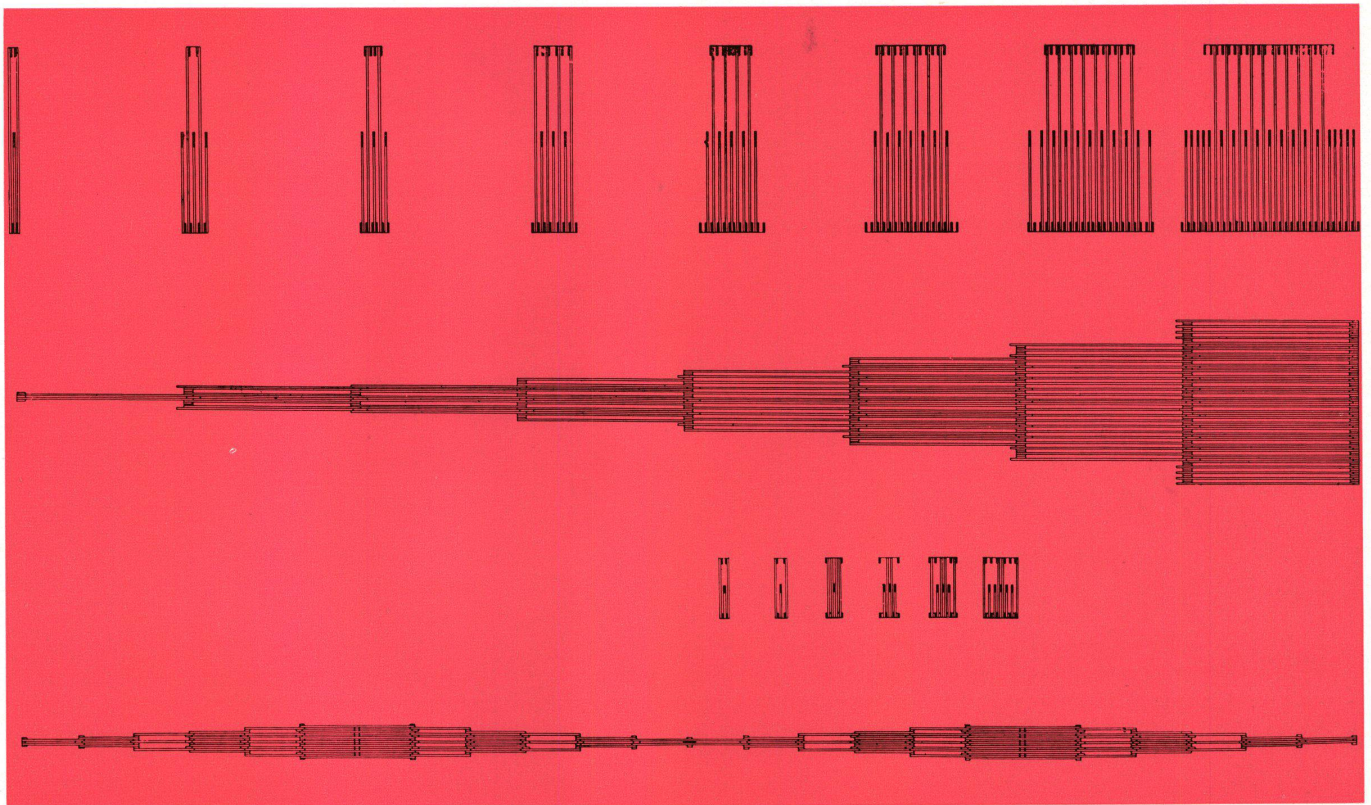
L'ETH Library est le fournisseur des revues numérisées. Elle ne détient aucun droit d'auteur sur les revues et n'est pas responsable de leur contenu. En règle générale, les droits sont détenus par les éditeurs ou les détenteurs de droits externes. La reproduction d'images dans des publications imprimées ou en ligne ainsi que sur des canaux de médias sociaux ou des sites web n'est autorisée qu'avec l'accord préalable des détenteurs des droits. [En savoir plus](#)

Terms of use

The ETH Library is the provider of the digitised journals. It does not own any copyrights to the journals and is not responsible for their content. The rights usually lie with the publishers or the external rights holders. Publishing images in print and online publications, as well as on social media channels or websites, is only permitted with the prior consent of the rights holders. [Find out more](#)

Download PDF: 23.02.2026

ETH-Bibliothek Zürich, E-Periodica, <https://www.e-periodica.ch>



1

1 Der große Hauptträger, von oben gesehen, mit allen vertikalen Schnitten. Die Nebenträger, von oben gesehen, mit den vertikalen Schnitten.

Le grand sommier principal vu du haut avec toutes les sections verticales. Les sommiers secondaires et sections verticales.

The large main girder seen from above with all the vertical sections. The auxiliary girder seen from above with the vertical sections.

Vues du haut montrant les rapports entre construction de bois et noyau de béton.

Views from above show the relations of the wood construction to the concrete core.

2 Die an zwei Stützen befestigte Dachkonstruktion mit einer freitragenden Spannweite von 32 m.

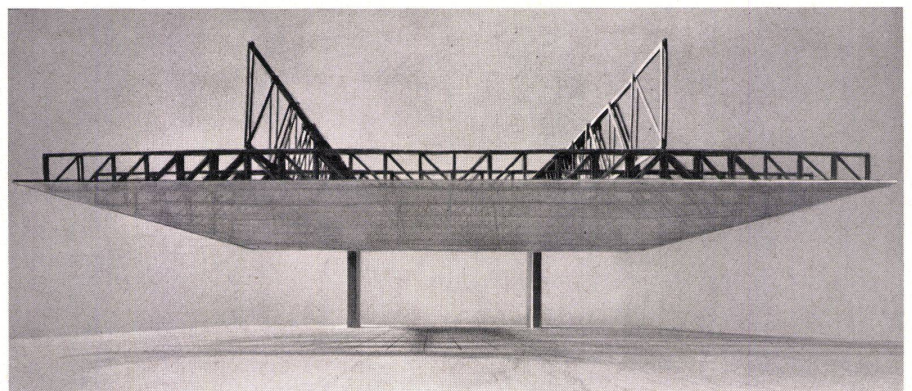
Construction de toit d'une portée de 32 mètres.

The roof construction is secured to two supports and has a self-contained span of 32 m.

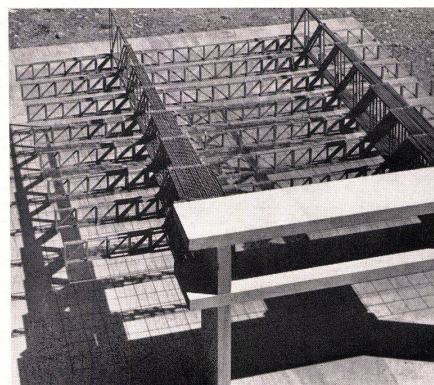
3 und 4 Ansichten von oben zeigen die Beziehungen der Holzkonstruktion zum Betonkern.

Teamarbeit an der Internationalen Sommerakademie in Salzburg

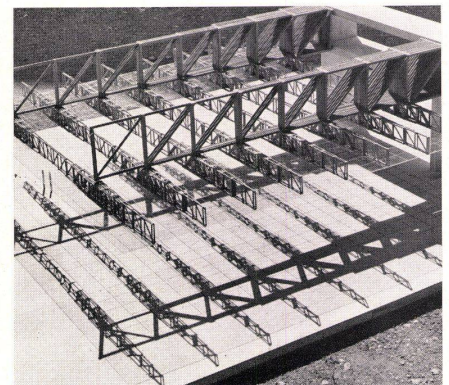
13. Juli bis 28. Juli 1956



2



3



4

Die Hauptaufgabe dieser Studie bestand darin, die Veränderung der statischen Charakteristiken eines einfachen Holzprofils zu untersuchen, wenn dieses, mit anderen zu großen Konstruktionen verbunden, statisch verschiedenartig beansprucht wird.

Die Entwicklung des Profils, die Bestimmung der Stablängen und eine spezielle Tellerdübelverbindung führte zur Projektierung einer offenen Konzerthallenüberdachung, die nur an zwei Betonstützen befestigt ist.