

Zeitschrift: Bauen + Wohnen = Construction + habitation = Building + home : internationale Zeitschrift

Herausgeber: Bauen + Wohnen

Band: 14 (1960)

Heft: 10: Konrad Wachsmann

Artikel: Teamarbeit an der Ecole Polytechnique de l'Université de Lausanne

Autor: [s.n.]

DOI: <https://doi.org/10.5169/seals-330444>

Nutzungsbedingungen

Die ETH-Bibliothek ist die Anbieterin der digitalisierten Zeitschriften auf E-Periodica. Sie besitzt keine Urheberrechte an den Zeitschriften und ist nicht verantwortlich für deren Inhalte. Die Rechte liegen in der Regel bei den Herausgebern beziehungsweise den externen Rechteinhabern. Das Veröffentlichen von Bildern in Print- und Online-Publikationen sowie auf Social Media-Kanälen oder Webseiten ist nur mit vorheriger Genehmigung der Rechteinhaber erlaubt. [Mehr erfahren](#)

Conditions d'utilisation

L'ETH Library est le fournisseur des revues numérisées. Elle ne détient aucun droit d'auteur sur les revues et n'est pas responsable de leur contenu. En règle générale, les droits sont détenus par les éditeurs ou les détenteurs de droits externes. La reproduction d'images dans des publications imprimées ou en ligne ainsi que sur des canaux de médias sociaux ou des sites web n'est autorisée qu'avec l'accord préalable des détenteurs des droits. [En savoir plus](#)

Terms of use

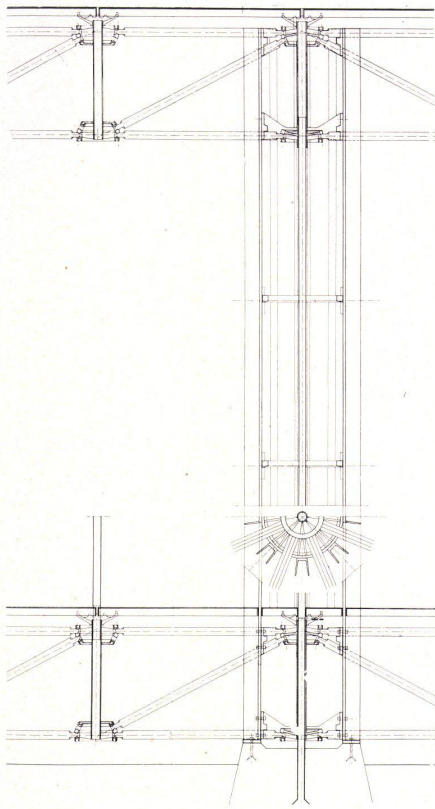
The ETH Library is the provider of the digitised journals. It does not own any copyrights to the journals and is not responsible for their content. The rights usually lie with the publishers or the external rights holders. Publishing images in print and online publications, as well as on social media channels or websites, is only permitted with the prior consent of the rights holders. [Find out more](#)

Download PDF: 17.01.2026

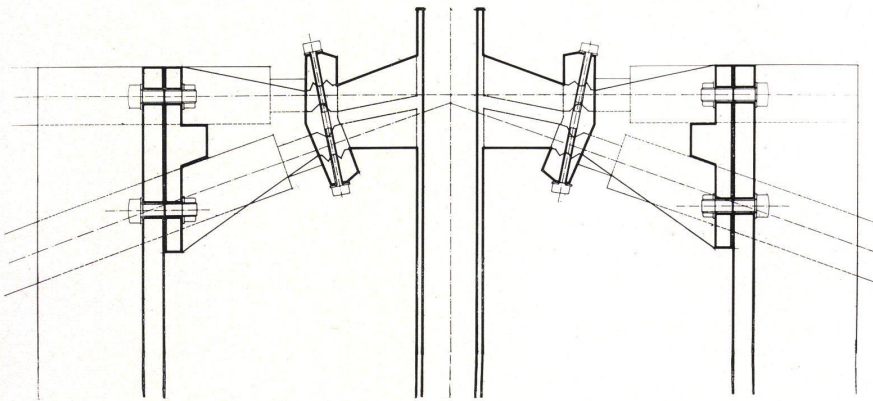
ETH-Bibliothek Zürich, E-Periodica, <https://www.e-periodica.ch>

Teamarbeit an der Ecole Polytechnique de l'Université de Lausanne

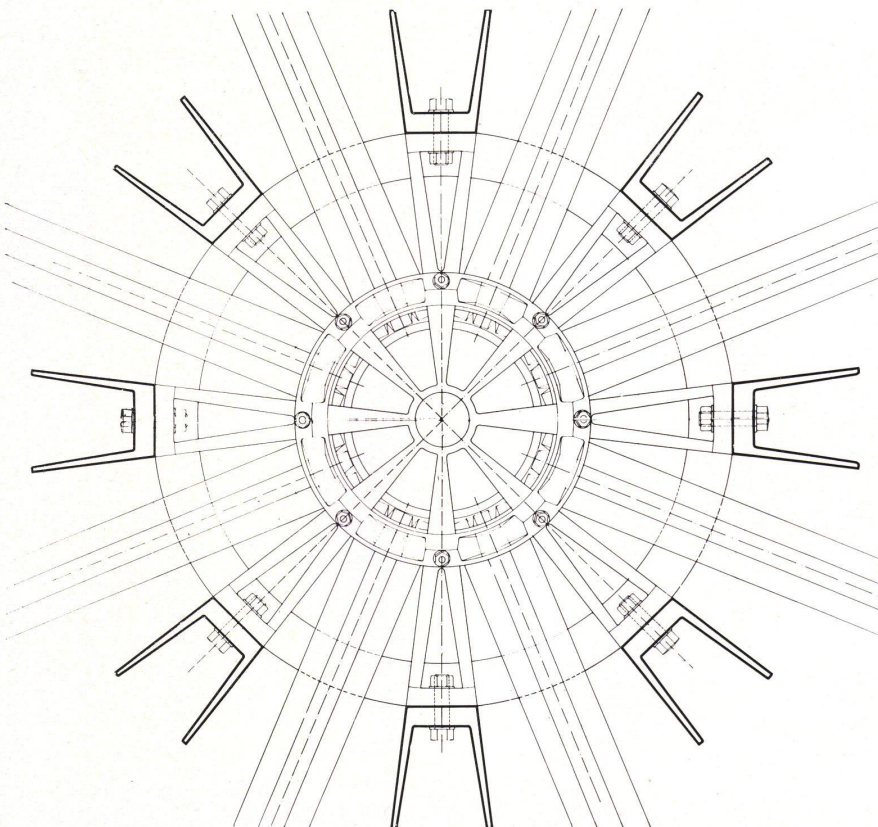
1. Juni bis 10. Juli 1959



1



2



1—3

Die Hauptstütze besteht aus 8 U-förmigen Profilen, die an große Aluminiumringe angeschlossen sind, in deren Mitte ein Standardknotenpunkt gezeigt wird.

Le pilier principal est formé de 8 profils en U et anneaux d'aluminium. Détail standard du nœud indiqué sur la figure dans la partie du milieu.

The main support consists of 8 U-shaped profiles attached to large aluminium rings, in the centre of which a standard knot is shown.

4 und 5

Standardknotenpunkt von Ober- und Untergurt der Faltwerkkonstruktion.

Point de croisement standard d'une construction pliée.

Standard knot of upper and lower flanges of folding structure.

6 und 7

Der geöffnete Knotenpunkt zur Aufnahme der Horizontal- und Diagonalstäbe.

Point de croisement ouvert, prêt à recevoir les tringles horizontales et diagonales.

The knot opened to expose horizontal and diagonal rods.

8

Die ringartigen Elemente des Knotenpunkts.

Les éléments en anneau des points de croisement.

The annular elements of the knot.

9

Ansichten, Schnitte und Isometrie der Bolzenverbindung der Knotenpunktringe.

Élévations, sections et isométrie des points de croisement.

Views, sections and isometry of the bolt connection of the knot rings.

10—13

Darstellung von Kombinationsmöglichkeiten bei der Verwendung von 1 bis 3 Druck- oder Zugstäben, entsprechend der statischen Beanspruchung.

Possibilités de combinaison suivant l'emploi de 1 à 3 tringles de tension ou pression et suivant les conditions statiques.

Representation of the combination of utilization possibilities of 1 to 3 forcing or draw rods according to static demands.

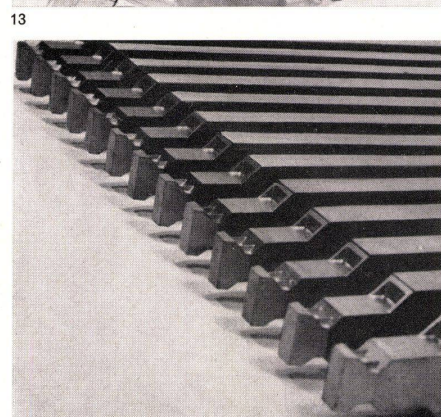
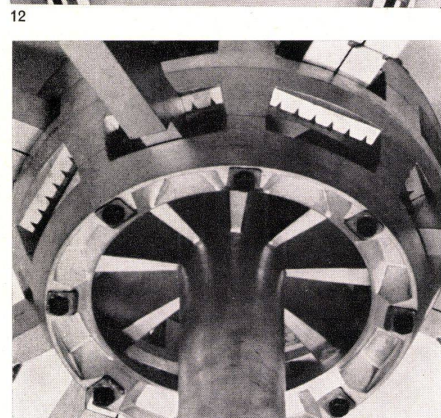
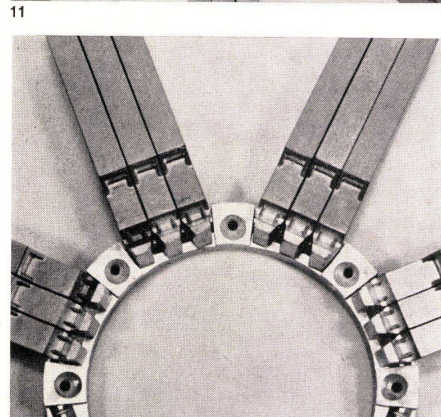
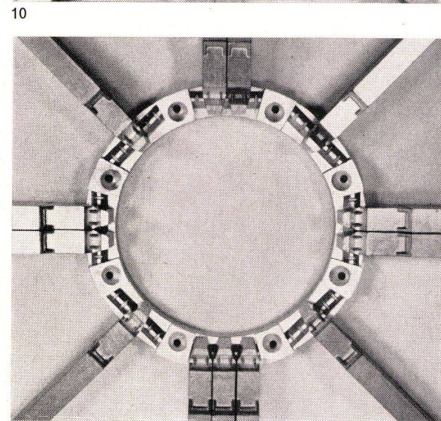
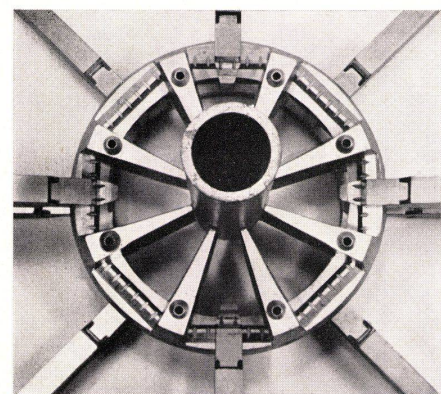
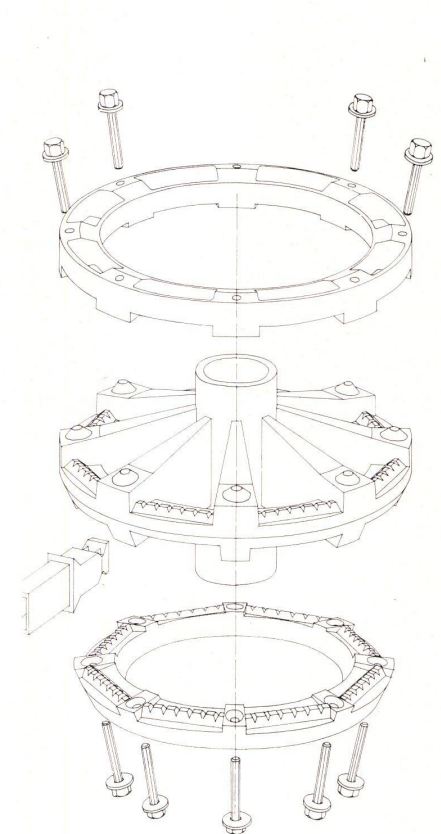
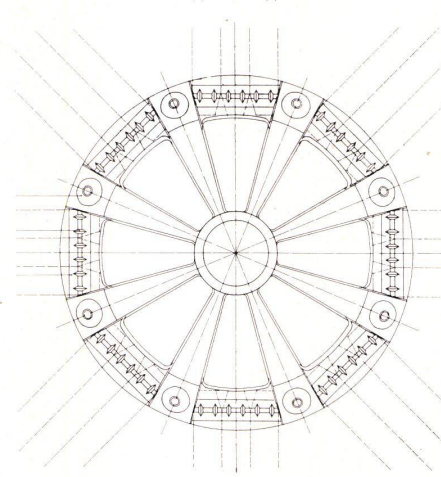
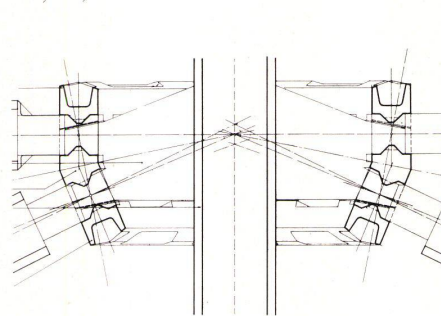
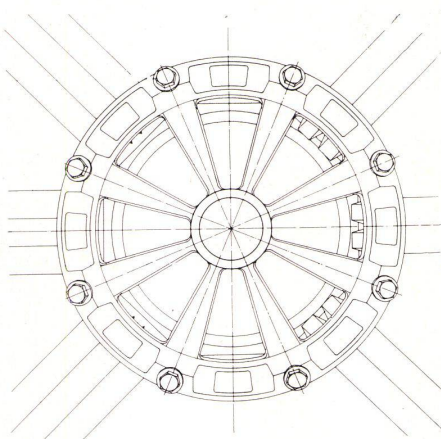
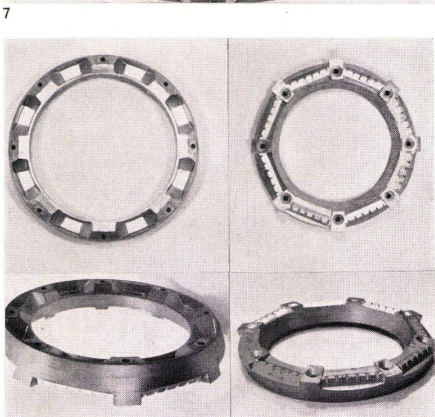
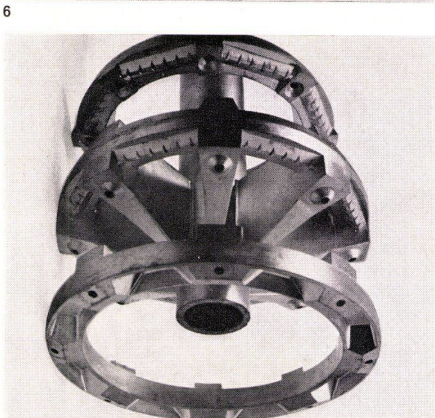
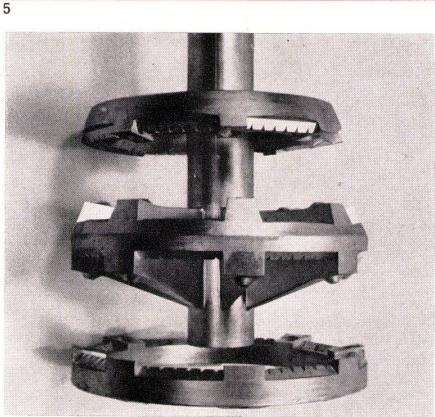
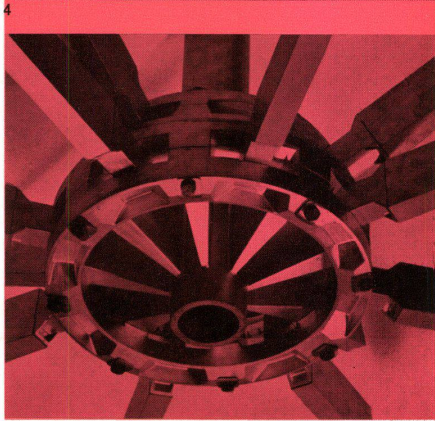
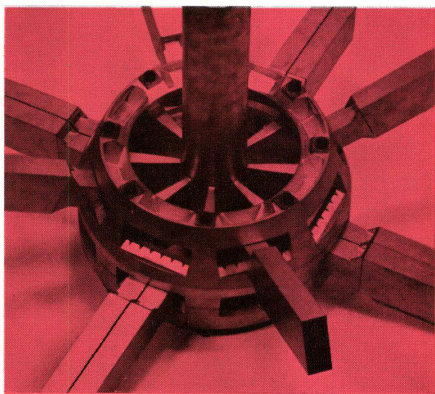
14

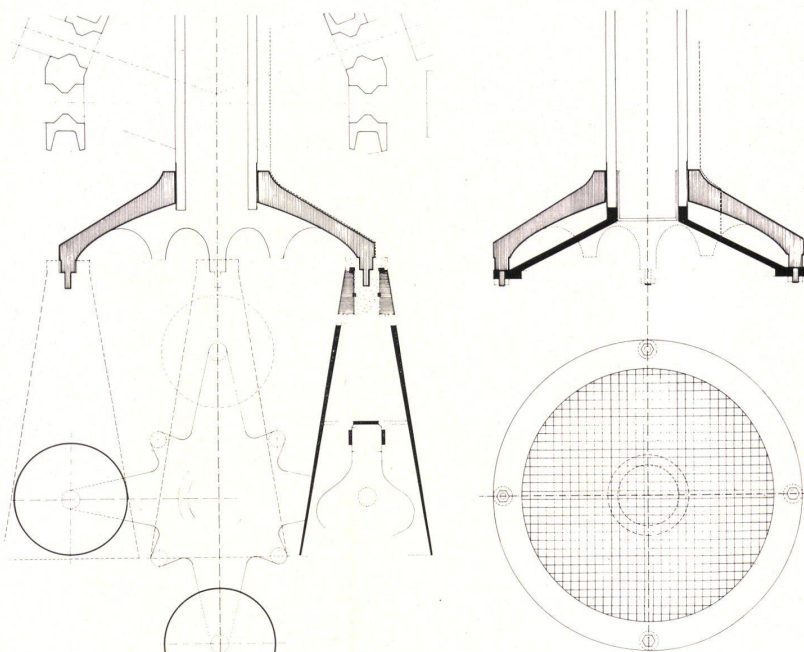
Endausbildung der Konstruktionsstäbe.

Terminaison des tringles.

Final formation of construction rods.

3





1

Die untere röhrenartige Öffnung des Knotenpunkts dient zur Aufnahme von Leuchtkörpern, Lautsprecheranlagen, Heizstrahlaggregate, Sprinkleranlagen usw.

Ouverture spéciale en forme de tuyau permettant de fixer lampes, haut-parleurs, etc.

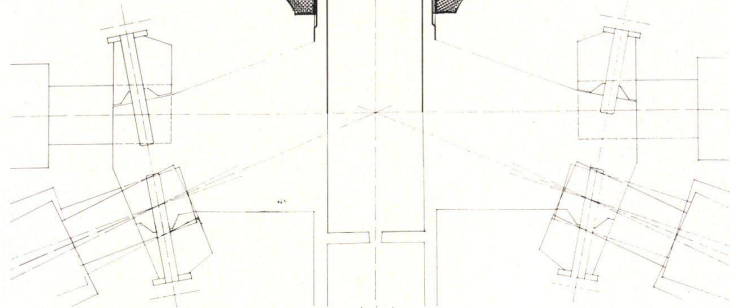
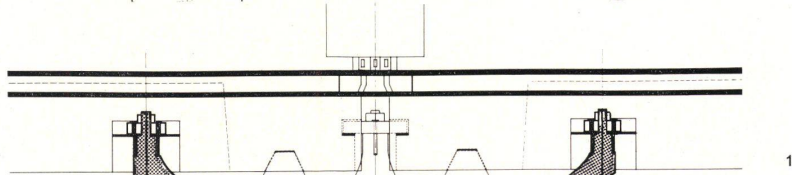
The lower tubular opening of the knot serves to receive lights, loudspeaker systems, radiant heating units, sprinkler plant, etc.

2

Anschlußelemente an die Knotenpunkte zur Aufnahme der Aluminiumguß-Fußbodenplatten.

Éléments de raccord du point de croisement permettant la fixation des plaques d'aluminium du sol.

Attachment elements on the knot to take up aluminium floor tiles.



3 und 4

Verteilungsschema der Beleuchtungsanlagen, Strahlungsheizaggregate, Lautsprecher usw. in einem Deckenfeld zwischen 4 Stützen und der elektrischen Zuleitung.

Schéma de distribution de l'éclairage, chauffage, haut-parleurs, etc. Portée courante avec prises électriques.

Distribution schema of lighting, radiant heat units, loudspeakers, etc., in an expanse of ceiling between 4 supports and the electrical lead.

5

Modelle einiger Konstruktionsstudien, Aluminiumgußplatten und Treppenstufen, die während der Seminararbeiten entstanden.

Maquettes de quelques études de construction: plaques du sol, marches d'escalier qui sont les résultats d'un travail d'équipe.

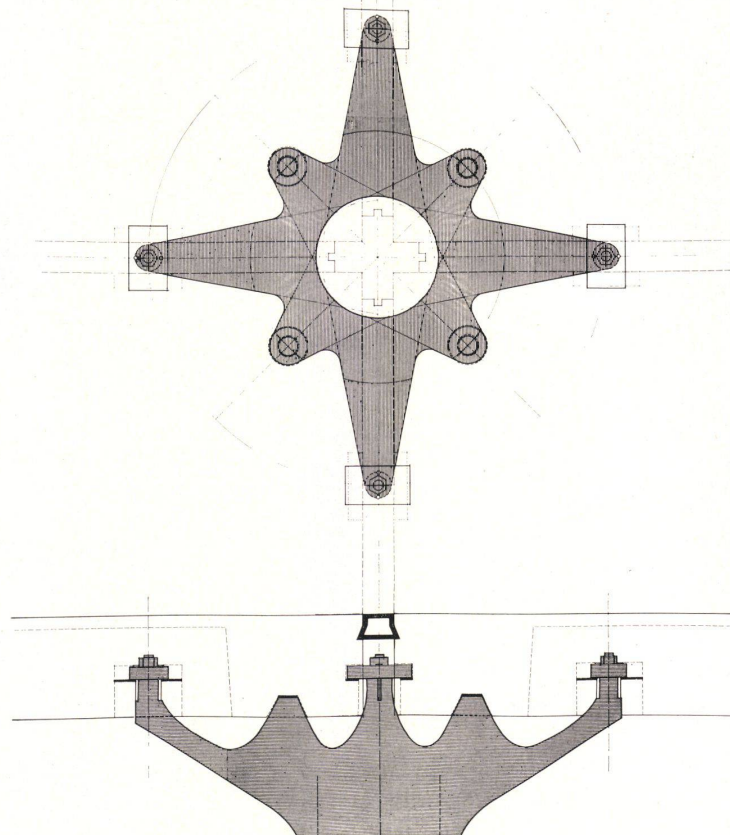
Models of some construction studies, moulded aluminium panels and steps that came about as a result of seminar work.

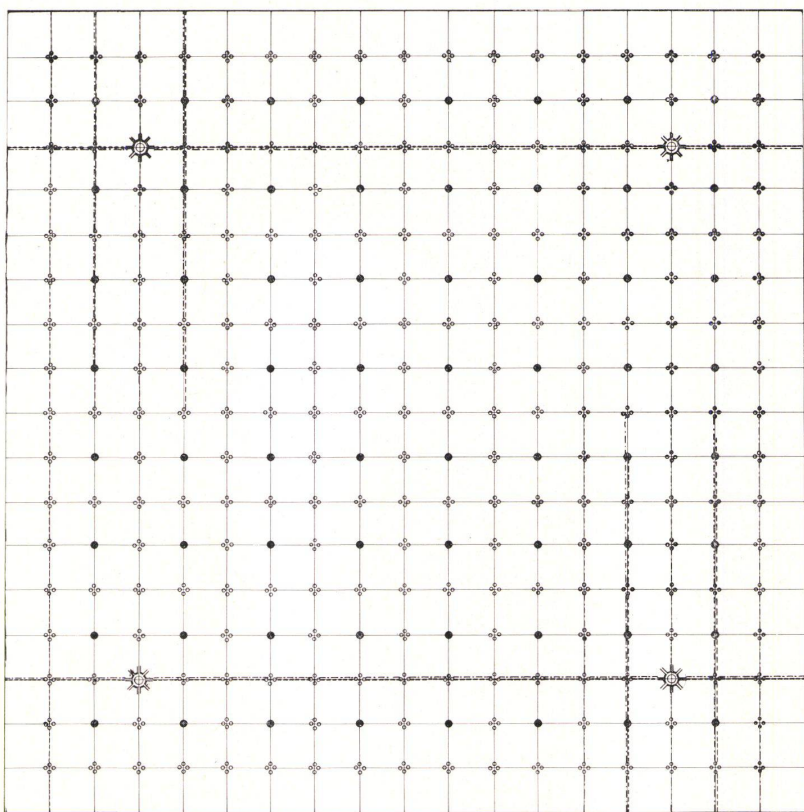
6 und 7

Vertikale und horizontale Ansicht der Hallenkonstruktion. Die Variationen zwischen dicken und dünnen Linien auf dem Plan deuten die Verwendung von 1, 2 oder 3 Konstruktionsstäben, entsprechend ihrer statischen Beanspruchung, an.

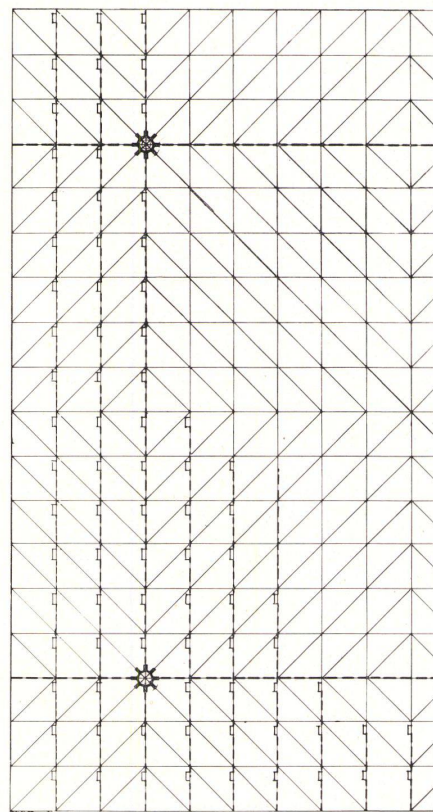
Élévation verticale et horizontale de la construction de halle. Les variations (lignes minces et épaisses) indiquent les possibilités statiques avec 1, 2 et 3 profils de construction.

Vertical and horizontal view of hall construction. The variation between the thick and thin lines in the plan indicates the use of 1, 2 or 3 construction rods according to static demands.

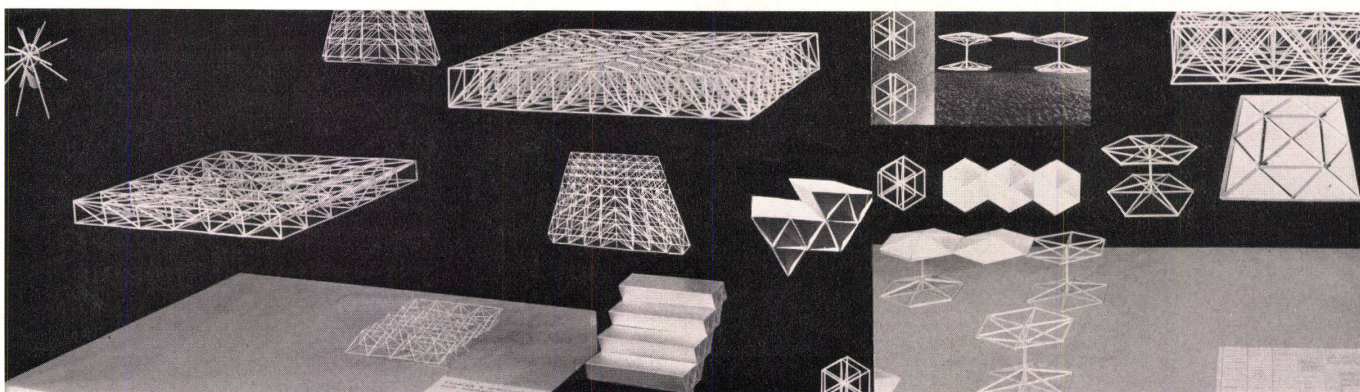




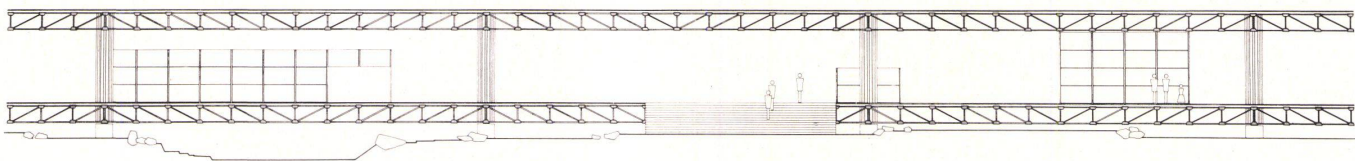
3



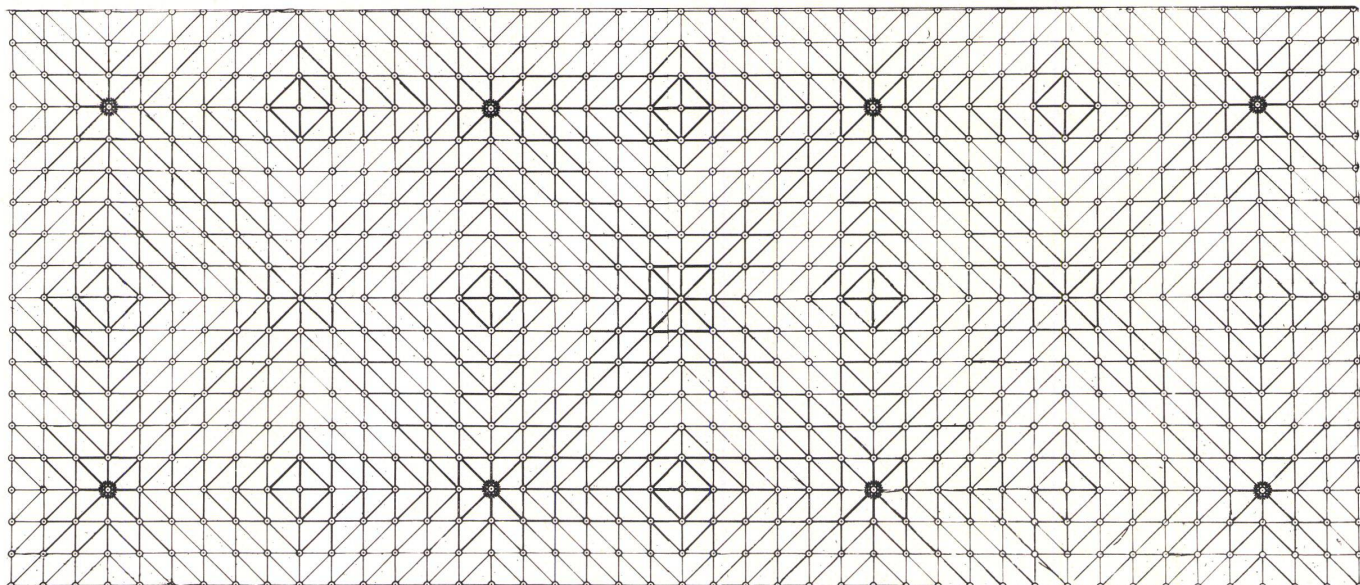
4



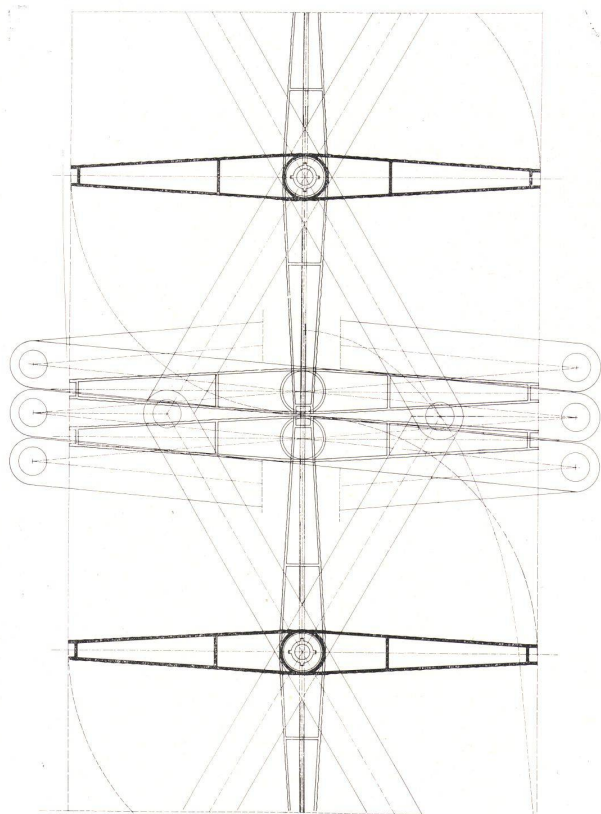
5



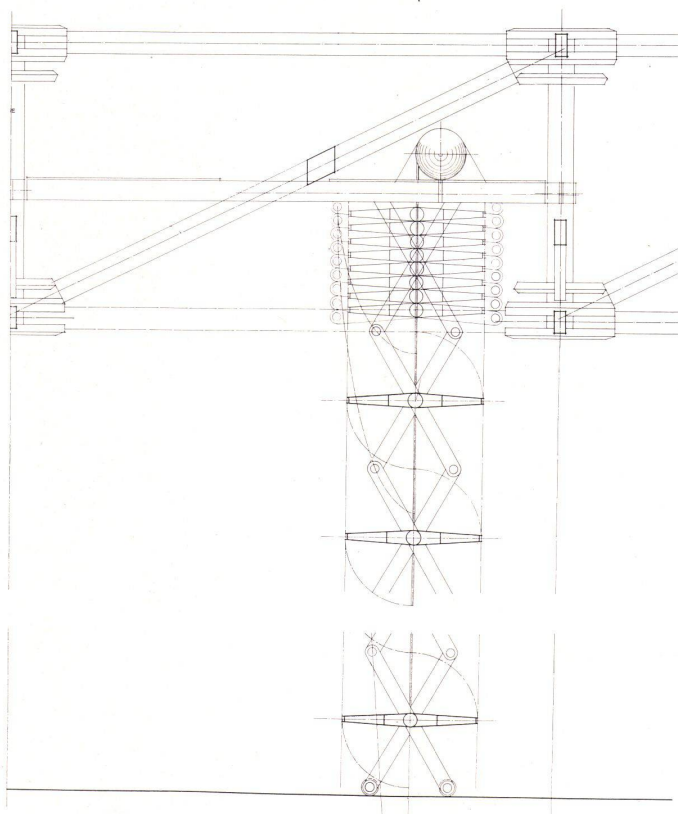
6



7



1



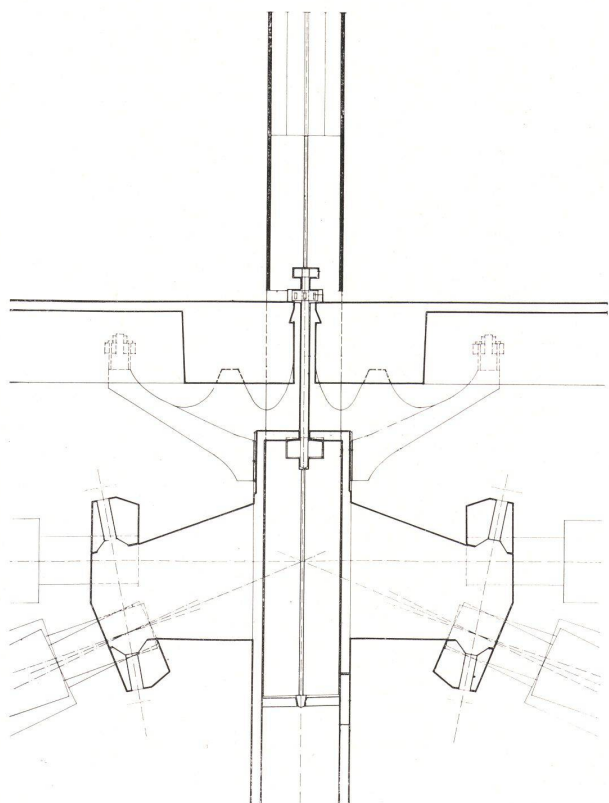
2

1-4

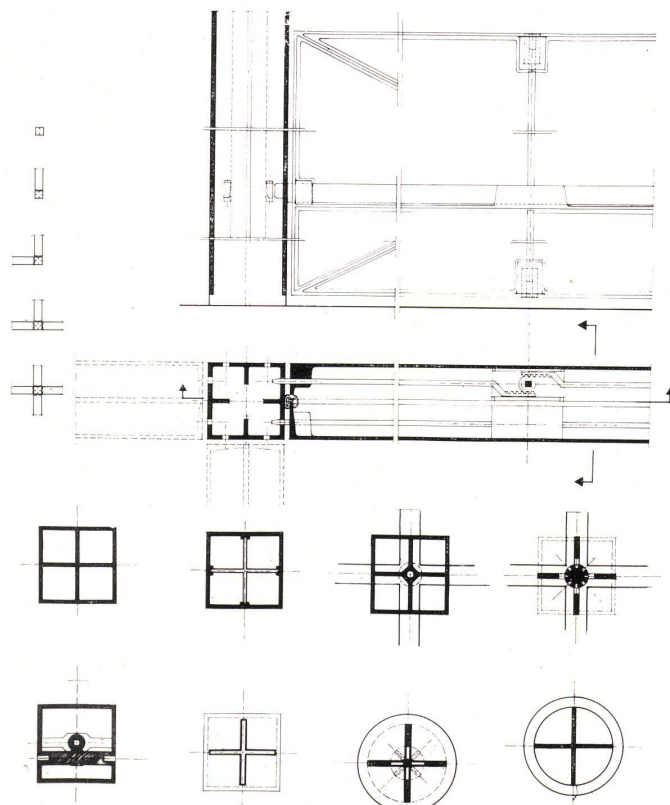
Vertikales Jalousiensystem aus weitgespannten Aluminiumflächen, die sich im hochgezogenen Zustand in der Dachkonstruktion befinden und sich ohne seitliche Führungsschienen nach unten bewegen. In Schnitten, Ansichten, Details und in der Darstellung der Ausbildung der mechanischen Drehpunkte sollen der Einfluß der Mechanisierung und die Ausdehnung des Studiums auf die komplexen Gebiete der Industrialisierung erläutert werden.

Système vertical de jalousies. Surfaces d'aluminium à grande portée, les élévations, sections et détails constructifs indiquent la complexité des problèmes mécaniques et industriels.

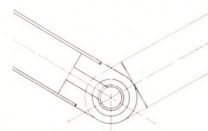
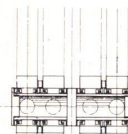
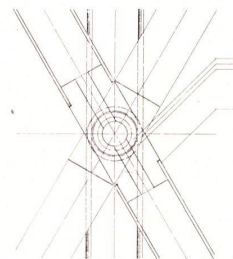
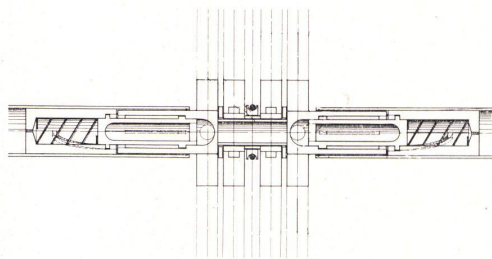
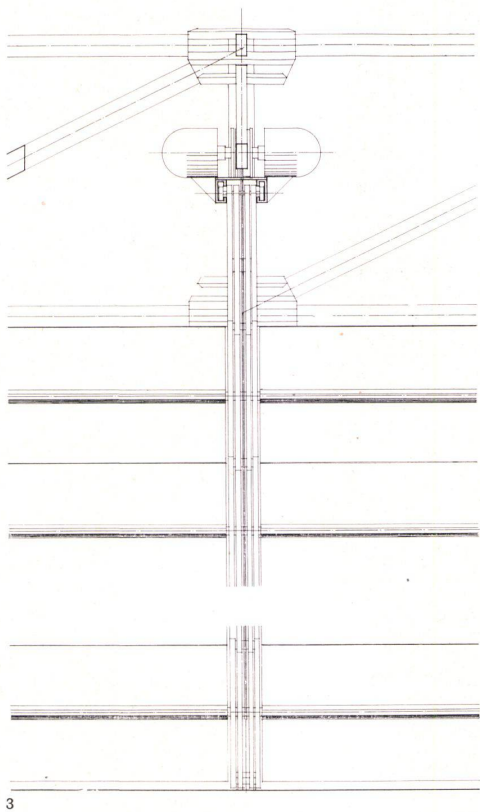
Vertical venetian blinds system of wide aluminium strips which when raised are located in roof and which come downwards without guide rails at the sides. The influence of mechanization and the extension of study to the complex fields of industrialization should be apparent in the sections, views and details and in the representation of the formation of the mechanical turning parts.



5



6



5-8

Anschluß der Aluminiumstützen an die Konstruktion zur Aufnahme der beweglichen Trennwände, die durch ein Riegelsystem, das an den Ober- und Unterseiten der Platten zugänglich ist, an den Vierkantstützen festgehalten werden. Die verschiedenen Darstellungen der Ausbildung der Stützen beziehen sich auf die Querschnitte in verschiedenen Höhenlagen. Ringsum laufende Kunststoffdichtungen schließen die Wandelemente eng an die Stützen, Fußböden und Decken an. Das ganze System ist so entwickelt, daß die Wandelemente sowohl auf dem Fußboden stehen oder von den Decken herunterhängen als auch frei (nur durch die Stützen verbunden) als visuelle Trennungen im Raum erscheinen können.

Attachment of aluminium supports to construction for the reception of movable partitions held to the four-edged supports by means of a bolt accessible from the upper and lower sides of the tiles. The various representations of the formation of the supports refer to the cross section at various heights. Caulking of synthetic materials encircles the wall elements and attaches them firmly to the supports, floors, and ceilings. The whole system is so developed that the wall elements may either stand on the floor or hang from the ceiling, or be free of these and, connected to the supports, act as room-dividers.

Raccord des piliers d'aluminium permettant la fixation des parois latérales. Les différentes esquisses montrant le détail de raccord se rapportent à différents niveaux. Etanchéités plastiques circulaires. Les parois peuvent être soit accrochées au plafond, soit fixées au sol, ou encore tendues entre deux piliers.

9

Die Rippenversteifung einer Aluminiumguß-Fußbodenplatte.

Raidissement à nervures des plaques d'aluminium du sol. Rib stay of one of the moulded aluminium floor tiles.

