

Zeitschrift: Bauen + Wohnen = Construction + habitation = Building + home : internationale Zeitschrift

Herausgeber: Bauen + Wohnen

Band: 14 (1960)

Heft: 8: Industriebau = Bâtiments industriels = Industrial buildings

Werbung

Nutzungsbedingungen

Die ETH-Bibliothek ist die Anbieterin der digitalisierten Zeitschriften auf E-Periodica. Sie besitzt keine Urheberrechte an den Zeitschriften und ist nicht verantwortlich für deren Inhalte. Die Rechte liegen in der Regel bei den Herausgebern beziehungsweise den externen Rechteinhabern. Das Veröffentlichen von Bildern in Print- und Online-Publikationen sowie auf Social Media-Kanälen oder Webseiten ist nur mit vorheriger Genehmigung der Rechteinhaber erlaubt. [Mehr erfahren](#)

Conditions d'utilisation

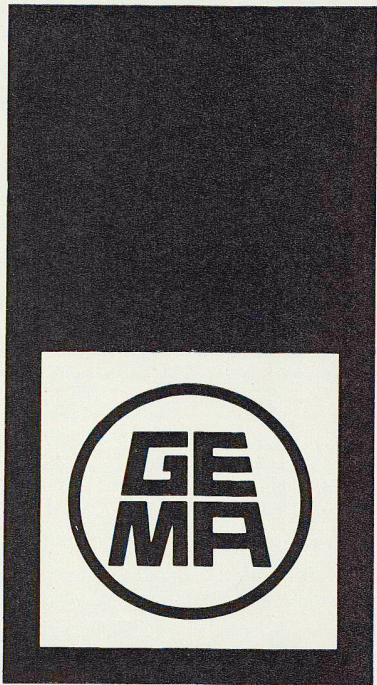
L'ETH Library est le fournisseur des revues numérisées. Elle ne détient aucun droit d'auteur sur les revues et n'est pas responsable de leur contenu. En règle générale, les droits sont détenus par les éditeurs ou les détenteurs de droits externes. La reproduction d'images dans des publications imprimées ou en ligne ainsi que sur des canaux de médias sociaux ou des sites web n'est autorisée qu'avec l'accord préalable des détenteurs des droits. [En savoir plus](#)

Terms of use

The ETH Library is the provider of the digitised journals. It does not own any copyrights to the journals and is not responsible for their content. The rights usually lie with the publishers or the external rights holders. Publishing images in print and online publications, as well as on social media channels or websites, is only permitted with the prior consent of the rights holders. [Find out more](#)

Download PDF: 17.04.2026

ETH-Bibliothek Zürich, E-Periodica, <https://www.e-periodica.ch>



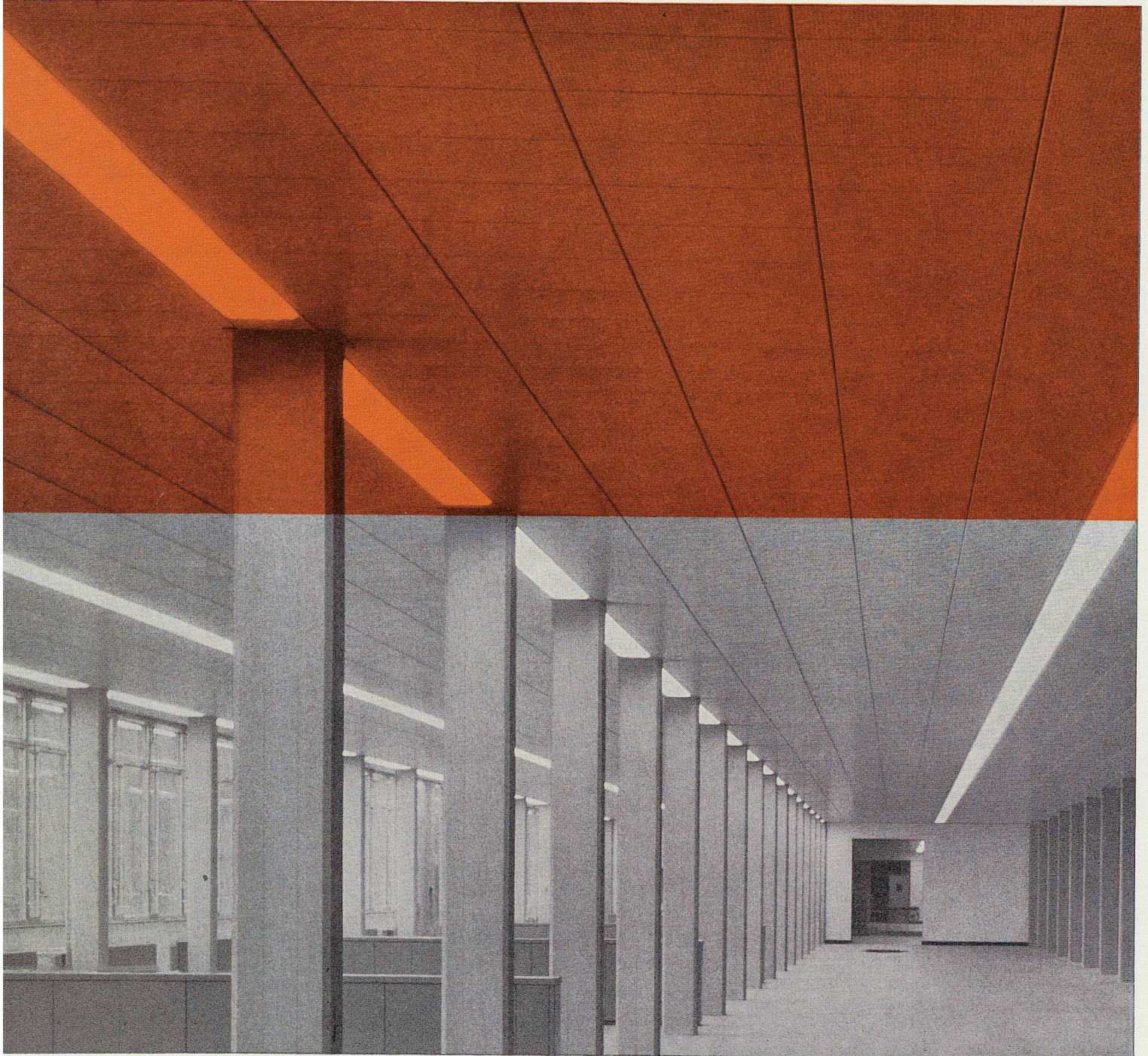
Die GEMA-Metalldecke

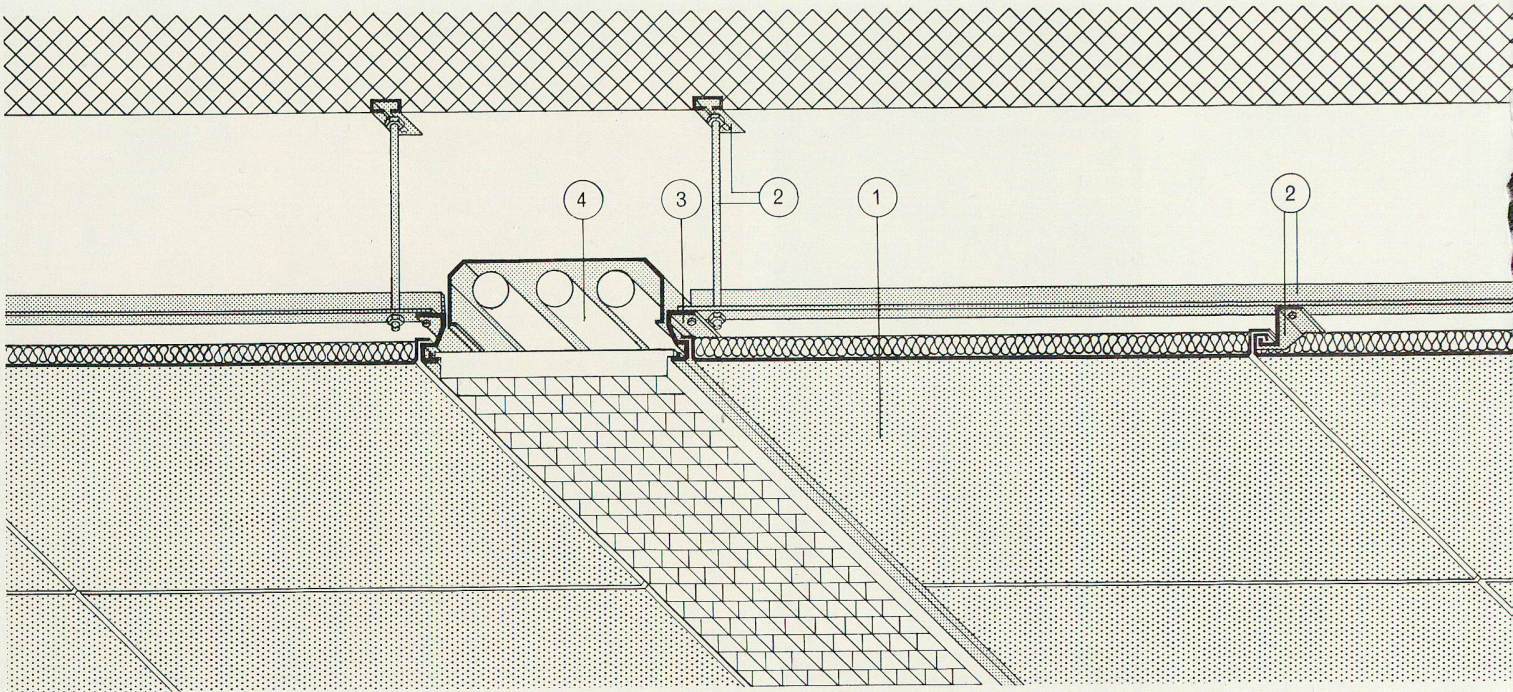
im modernen Fabrikbau

Le plafond métallique GEMA dans

la construction d'usines modernes

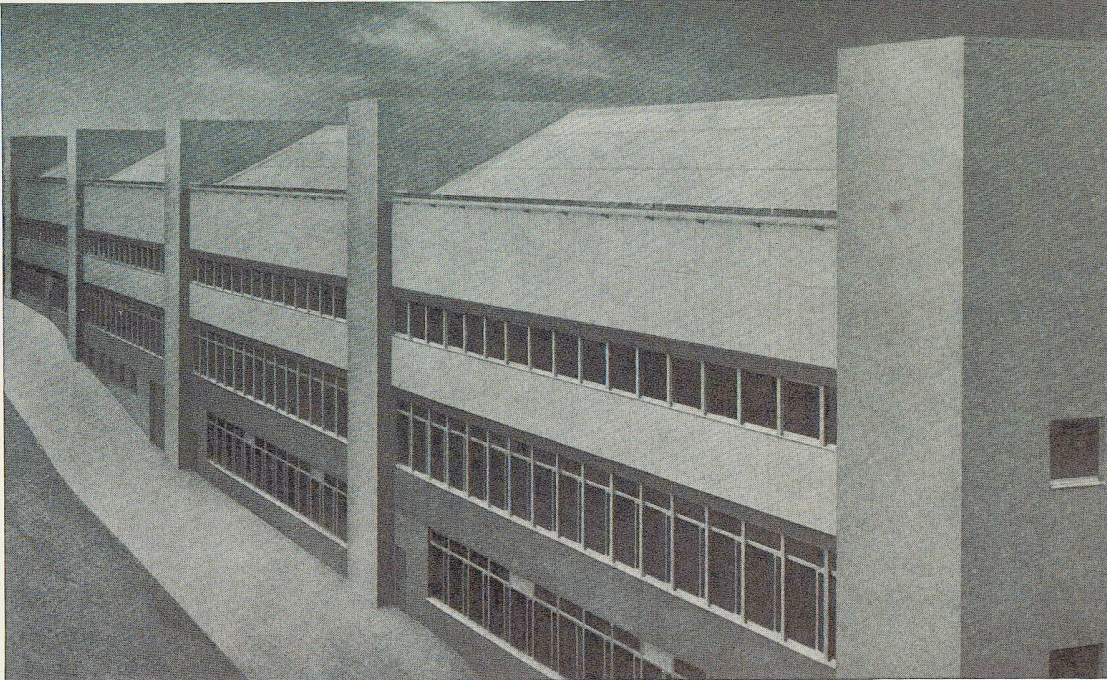
Fabrik-Neubau Schild AG Grenchen • Suter & Suter, Architekten SIA Basel





▲ Deckenkonstruktion mit Normalplatten und versenktem Leuchtband
 1. Deckenplatte mit Akustikmaterial
 2. Decken-Unterkonstruktion
 3. Spezial-Anschlussprofil
 4. Einbau-Leuchtband

Construction d'un plafond avec plaques normales et bande lumineuse encastrée
 1. Plaque avec isolation acoustique
 2. Infrastructure du plafond
 3. Profil spécial de raccord
 4. Bande lumineuse à encastrer

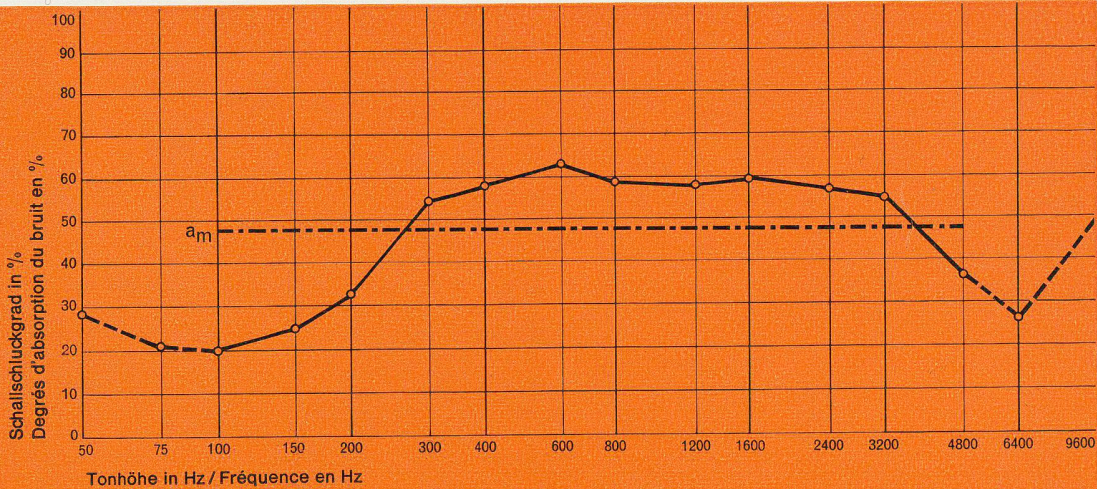


◀ Fabrik-Neubau Schild AG Grenchen
 Suter & Suter, Architekten SIA Basel

In diesem Bau wurden GEMA-Akustikdecken montiert

Nouvelle usine Schild SA Granges
 Suter & Suter, Architectes SIA Bâle

Le plafond GEMA avec isolation acoustique a été posé dans ce bâtiment



Akustik-Messungen für Normalperforation, durchgeführt von der Eidg. Materialprüfungs-Anstalt in Zürich. Prüfbericht Nr. 4-59 695

Mesures d'isolation acoustique pour perforation normale prises, par le laboratoire d'essais des matériaux à Zurich. Rapport no 4-59 695



Die GEMA-Metaldecke

bietet im modernen Fabrikbau grosse

Vorteile:

- Jede Platte ist einzeln leicht demontierbar (ohne Werkzeug)
- Sie ist an einer stabilen Unterkonstruktion aufgehängt
- Die Unterkonstruktion kann als Träger verschiedenster Installationen verwendet werden, z.B. von Einbauleuchten, Leuchtbändern, Kabelkanälen, Pressluftleitungen usw.
- Die Metaldecke gewährleistet saubere Wandanschlüsse und Deckendurchbrüche
- Die Plattenformate sind variabel und können für grössere Flächen den individuellen Verhältnissen angepasst werden
- Die Platten werden thermoeinbrennlackiert angeliefert und sind riss- und kratzfest sowie abwaschbar
- Durch Verwendung als Ventilations-Akustik- oder reine Akustik-Decke können die Arbeitsverhältnisse wesentlich verbessert werden
- Hohe akustische Ansprüche können mittels einer Spezialperforation weitgehend erfüllt werden

In- und Auslandpatente

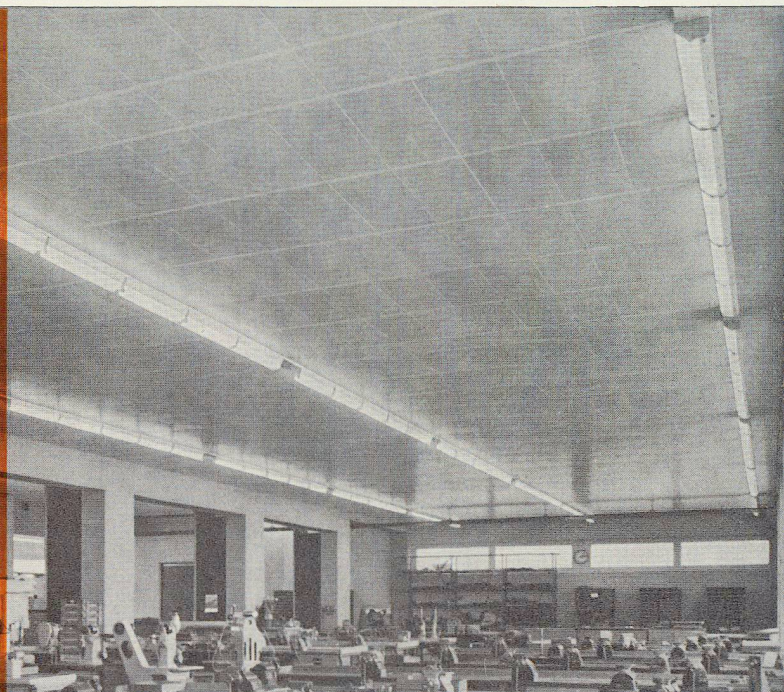
Le plafond métallique GEMA

offre des avantages considérables dans

la construction d'usines modernes:

- Chaque plaque est facilement démontable, sans outils
- Elle est suspendue à l'infrastructure stable
- L'infrastructure peut servir comme support d'installations diverses, par exemple des lampes encastrées, des bandes lumineuses, des lignes de câbles, des conduites d'air comprimé etc.
- Le plafond métallique assure des raccords muraux justes et des réservations propres
- Les dimensions des plaques sont variables et peuvent être adaptées aux demandes individuelles pour des commandes d'une certaine importance
- L'enduit définitif des plaques est cuit au four, lavable et non rayable
- Utilisé comme plafond pour la ventilation, combiné avec l'isolation acoustique, ou simplement comme plafond acoustique, les conditions de travail s'en trouvent sensiblement améliorées
- Par le moyen d'une perforation spéciale, des exigences concernant l'isolation acoustique élevée peuvent être satisfaites

Brevets suisses et étrangers



Fabrik-Neubau Albiswerk AG Zürich
Robert Schmid, Architekt SIA Zürich

In diesem Bau wurden Akustikdecken
für erhöhte Ansprüche montiert

Nouvelle usine Albiswerk SA Zurich
Robert Schmid, Architecte SIA Zurich

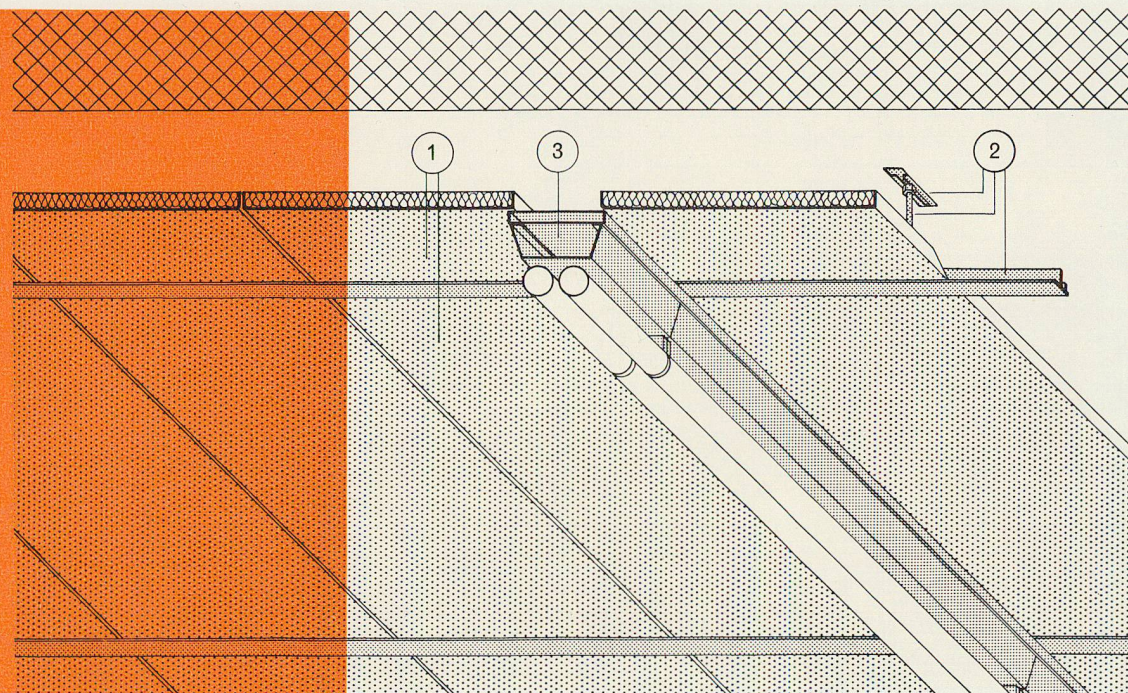
Dans ce bâtiment ont été
posés des plafonds acoustiques avec
isolation élevée.

Deckenkonstruktion mit Spezialplatten
und aufgesetztem Leuchtband

1. Decke für hohe akustische Ansprüche
2. Einfache Decken-Unterkonstruktion
3. Leuchtband

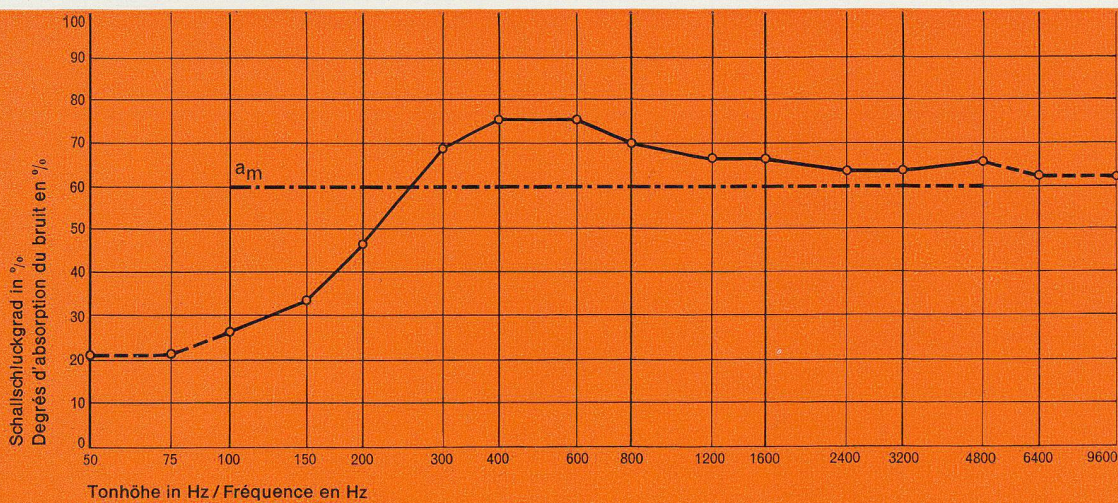
Construction d'un plafond avec
plaques spéciales et bande lumineuse
montée sur le plafond

1. Plafond à isolation acoustique élevée
2. Infrastructure simple
3. Bande lumineuse





Fabrik-Neubau Albiswerk AG Zürich • Robert Schmid, Architekt SIA Zürich



Akustik-Messungen für Spezialperforation, durchgeführt von der Eidg. Materialprüfungs-Anstalt in Zürich. Prüfbericht Nr. 4-66 692

Mesures d'isolation acoustique pour perforation spéciale, prises par le laboratoire d'essais des matériaux à Zurich. Rapport no 4-66 692

GEMA AG

Apparatebau

Herisauerstrasse 30

St. Gallen 15

Telefon 071/23 83 83