

Zeitschrift: Bauen + Wohnen = Construction + habitation = Building + home : internationale Zeitschrift
Herausgeber: Bauen + Wohnen
Band: 14 (1960)
Heft: 7: Sportanlagen = Centres sportifs = Sport arenas

Werbung

Nutzungsbedingungen

Die ETH-Bibliothek ist die Anbieterin der digitalisierten Zeitschriften auf E-Periodica. Sie besitzt keine Urheberrechte an den Zeitschriften und ist nicht verantwortlich für deren Inhalte. Die Rechte liegen in der Regel bei den Herausgebern beziehungsweise den externen Rechteinhabern. Das Veröffentlichen von Bildern in Print- und Online-Publikationen sowie auf Social Media-Kanälen oder Webseiten ist nur mit vorheriger Genehmigung der Rechteinhaber erlaubt. [Mehr erfahren](#)

Conditions d'utilisation

L'ETH Library est le fournisseur des revues numérisées. Elle ne détient aucun droit d'auteur sur les revues et n'est pas responsable de leur contenu. En règle générale, les droits sont détenus par les éditeurs ou les détenteurs de droits externes. La reproduction d'images dans des publications imprimées ou en ligne ainsi que sur des canaux de médias sociaux ou des sites web n'est autorisée qu'avec l'accord préalable des détenteurs des droits. [En savoir plus](#)

Terms of use

The ETH Library is the provider of the digitised journals. It does not own any copyrights to the journals and is not responsible for their content. The rights usually lie with the publishers or the external rights holders. Publishing images in print and online publications, as well as on social media channels or websites, is only permitted with the prior consent of the rights holders. [Find out more](#)

Download PDF: 22.02.2026

ETH-Bibliothek Zürich, E-Periodica, <https://www.e-periodica.ch>

Wir bauen die größten, modernsten und genauesten

SPORT-ZEIT-MESS-ANLAGEN



für alle Sportarten und Anwendungs-Gebiete.

Moser-Baer-Sport-Uhren stehen in zahlreichen olympischen Stadien und dienen der raschen und zuverlässigen Zeitmessung für

**Fußball
Eis-Hockey
Boxen
Pferderennen usw.**

Wir liefern auch Resultat-Vermittlungs-Anlagen mit Zahlen und Schriftgrößen bis 40 cm Höhe, ferngesteuert vom Kommando-Pult des Zeitnehmers aus.

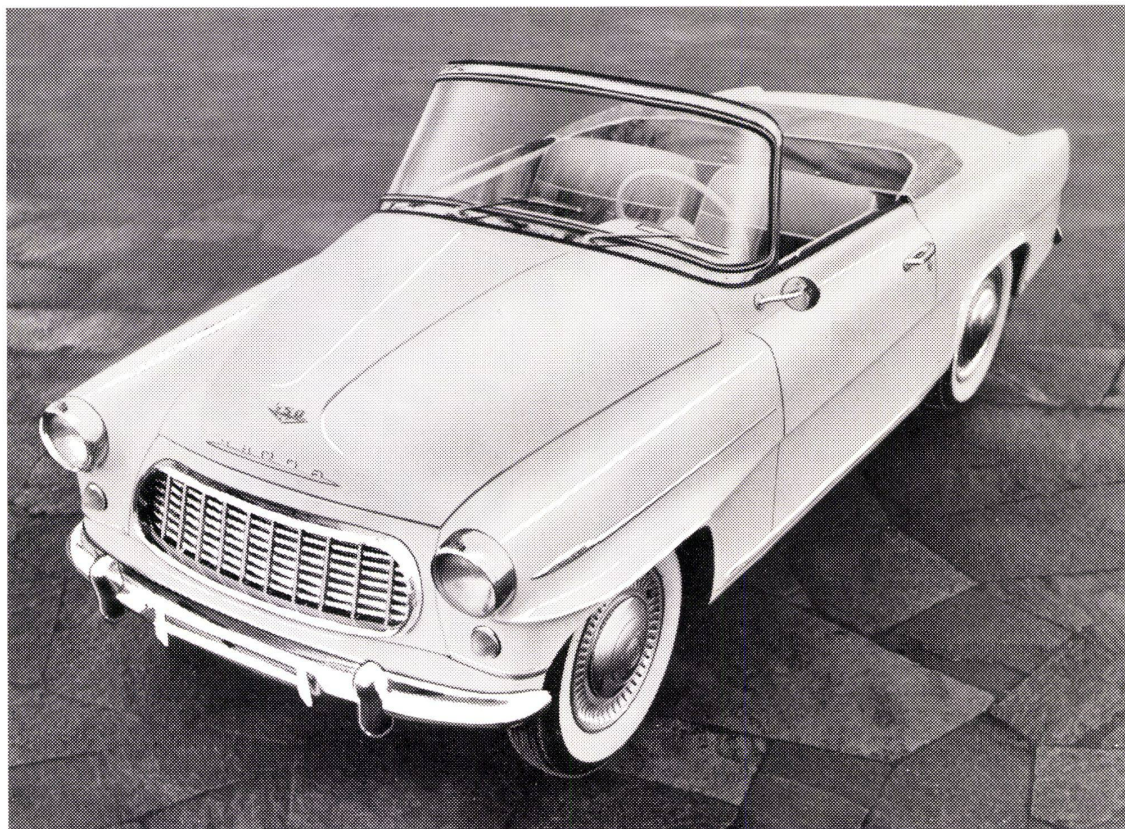
Verlangen Sie unsere Vorschläge, Dokumentationen und unverbindliche Beratung!

**General-Vertretung
Uhrenfabrik W. Moser-Baer
Sumiswald**



J. Bosshard, Zürich 1

Schweizergasse 6 Telefon 051/27 62 16 / 27 78 25



Vertreter in der ganzen Schweiz Reparatur-Festpreise

Generalvertreter:

-Garage GmbH, P. u. A. Macchi Tel. 041/641 55 Mailhofstraße Luzern
-Garage, Gebr. Macchi AG. Tel. 051/27 16 77 Brauerstraße Zürich 4

Reyrol

SKODA - Felicia

Fr. 8950.-

... ein Vollblut-Sportcabriolet 2/4 Plätze 6/54 PS 140 km/h Coupé-Aufsatz





Conti-flex

TERRAFLEX ist der älteste Vinyl-Asbest-Bodenbelag auf dem Markte. Er zeichnet sich aus durch die Vielfalt der Farbtöne und die regelmäßige Marmorierung. Seine erprobte, qualitativ vollkommene Struktur sichert größte Dauerhaftigkeit.

TERRAFLEX

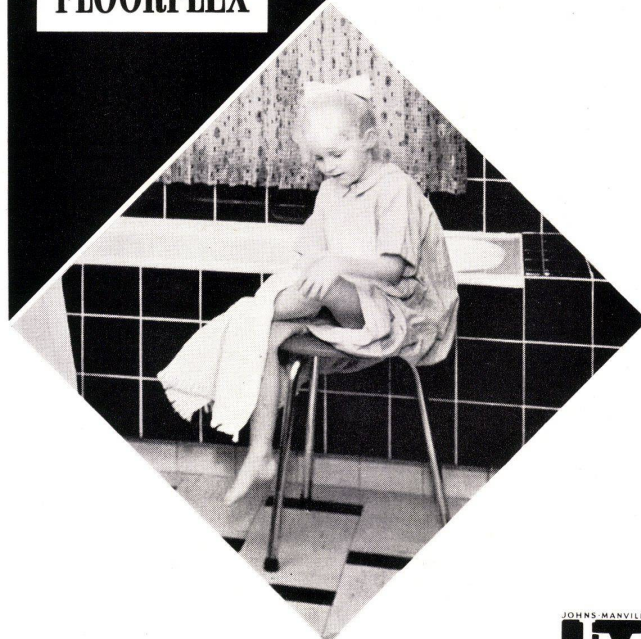
TERRAFLEX ist wasser-, fett- und säurebeständig. Geringste Abnutzung bei größter Beanspruchung.

TERRAFLEX ist der ideale Boden für Räume, deren tadelloser Unterhalt nur wenig Aufwand erfordern darf.

CONTIFLEX und FLOORFLEX, zwei bewährte Lizenzprodukte, ergänzen unsere Farben- und Größensortimente.

Durch den Fachhandel verkauft und verlegt.

FLOORFLEX



FLACHDACH- & TERRASSENBAU AG
TERRASSES & TOITURES PLATES SA
BERN Marktgasse 37 Telefon (031) 2 76 76

JOHNS MANVILLE
JM
PRODUCTS

Mitteilungen aus der Industrie

Eine neue Eishockey-Uhr

-d. Eishockey ist noch immer eine der schnellsten Mannschafts-Sportarten und erfordert eine rasche und genaue Zeitmessung, verbunden mit den Indikationsmöglichkeiten für die Tore und die Strafzeiten.

Die bislang verwendeten Eishockey-Uhren hatten den Nachteil, daß sie nur einen Teil der reglementarisch verhängten Strafzeiten anzuzeigen vermochten und in vielen Stadien für Eishockey befriedigte auch die Synchronisierung von akustischem Signal mit der Zeit nicht.

Allein, der Meisterschaftsbetrieb im schweizerischen Spitzen-Hockey hat im Verlaufe der letzten Saison gezeigt, wie gefährlich sich solche Mängel auf den einwandfreien Spiel- ausgang auswirken können.

Die Uhrenfirma Boßhard in Zürich bringt nun eine neue Eishockey-Uhr auf den Markt, welche alle Fehlschlüsse ausschließt. Das neue Modell gestattet nicht nur eine sehr genaue Zeitangabe, sondern sie gestattet auch eine ferngesteuerte Anzeige der erzielten Treffer ohne das schwerfällige Einschieben der Tor-Tafeln.

Dazu kommt noch die neuartige Strafminuten-Anzeige, welche auf zehnminütige Strafzeiten erweitert wurde und selbstverständlich genau synchron mit dem Uhrwerk funktioniert.

Eine elektrische Verriegelung sichert dem Schiedsrichter eine zuverlässige Interpretation von nervösen Momenten in der Schlußphase des letzten Drittels, in Verbindung mit dem dreifarbigem Licht hinter den Toren.

Das neue Modell wurde vom Schweizerischen Eishockey-Verband für den ganzen Nationalliga-A-Betrieb als verbindlich erklärt und wird auf den Kunst-Eisbahnen durch die Uhrenfabrik Eterna AG. in Grenchen vermittelt.

Tennis bei Nacht

1960 ermöglichte die Geschäftsleitung der Dr. A. Wander AG, Bern die Anschaffung einer Beleuchtungsanlage auf den Tennisplätzen 1 und 2 ihrer Sportanlage in Bern.

Bei der Projektierung mußte berücksichtigt werden, daß es sich beim Tennis um ein sehr schnelles Spiel handelt. Man mußte daher besonders auf eine hohe Beleuchtungsstärke, eine gute Gleichmäßigkeit und größtmögliche Blendungsfreiheit achten.

Am besten erfüllte man diese Forderungen mit Tiefbreitstrahlern in zwei Reihen an den Längsseiten des Spielfeldes. Die Aufhängenhöhe mußte 9 Meter betragen, damit auch die hohen Lobbälle immer sichtbar bleiben. Außerdem sollte der Hintergrund an den Schmalseiten des Fel-

des möglichst gleichmäßig dunkel sein, um einen guten Kontrast gegenüber dem weißen Ball zu erhalten.

Technische Daten: Zwei nebeneinanderliegende Plätze.

Bestückung: 15 Ovalleuchten «Rodalum» der Alumag, Zürich.

Anordnung: Je fünf Leuchten an beiden Längsseiten des Platzes, durch eine Blende abgeschirmt, die gleichzeitig als Reflektor wirkt, mittlere Reihe ohne Blenden montiert. Leucht längsachse parallel zur Platzlängsachse, Aufhängenhöhe 9 Meter.

Lampen: Leuchtstoff-Quecksilberdampflampen Philipps 400 Watt. Mittlere Beleuchtungsstärke 90 Lux. Mittlere Beleuchtungsstärke (am Netz) 100 Lux.

