

**Zeitschrift:** Bauen + Wohnen = Construction + habitation = Building + home : internationale Zeitschrift

**Herausgeber:** Bauen + Wohnen

**Band:** 14 (1960)

**Heft:** 7: Sportanlagen = Centres sportifs = Sport arenas

**Artikel:** Bootshaus in Cambridge

**Autor:** [s.n.]

**DOI:** <https://doi.org/10.5169/seals-330387>

### **Nutzungsbedingungen**

Die ETH-Bibliothek ist die Anbieterin der digitalisierten Zeitschriften auf E-Periodica. Sie besitzt keine Urheberrechte an den Zeitschriften und ist nicht verantwortlich für deren Inhalte. Die Rechte liegen in der Regel bei den Herausgebern beziehungsweise den externen Rechteinhabern. Das Veröffentlichen von Bildern in Print- und Online-Publikationen sowie auf Social Media-Kanälen oder Webseiten ist nur mit vorheriger Genehmigung der Rechteinhaber erlaubt. [Mehr erfahren](#)

### **Conditions d'utilisation**

L'ETH Library est le fournisseur des revues numérisées. Elle ne détient aucun droit d'auteur sur les revues et n'est pas responsable de leur contenu. En règle générale, les droits sont détenus par les éditeurs ou les détenteurs de droits externes. La reproduction d'images dans des publications imprimées ou en ligne ainsi que sur des canaux de médias sociaux ou des sites web n'est autorisée qu'avec l'accord préalable des détenteurs des droits. [En savoir plus](#)

### **Terms of use**

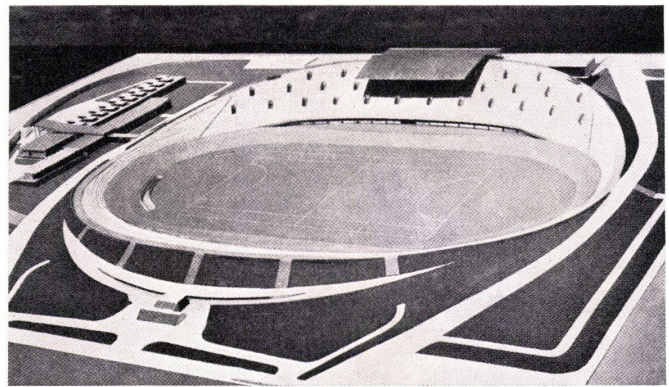
The ETH Library is the provider of the digitised journals. It does not own any copyrights to the journals and is not responsible for their content. The rights usually lie with the publishers or the external rights holders. Publishing images in print and online publications, as well as on social media channels or websites, is only permitted with the prior consent of the rights holders. [Find out more](#)

**Download PDF:** 22.02.2026

**ETH-Bibliothek Zürich, E-Periodica, <https://www.e-periodica.ch>**



Fußballstadion Flaminio (Architekt P.L. Nervi).



Modellaufnahme der Anlage für die Radsportwettkämpfe (Architekten Ugini, Ortensi und Ricci). Die 20 000 Sitzplätze sind

rund um die Piste verteilt. Während der Olympischen Spiele werden innerhalb der Bahn die Spiele im Landhockey ausgetragen.

David Roberts

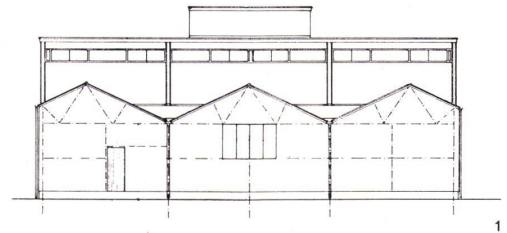
## Bootshaus in Cambridge

Das Bootshaus wurde 1957 am Flusse Cam bei Cambridge für Studenten zweier Colleges gebaut.

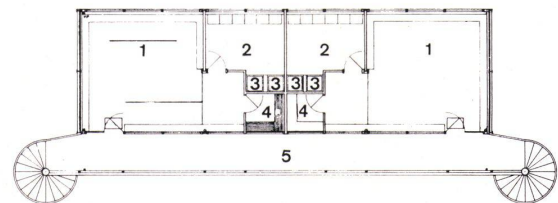
Der 8 Meter hohe Bau hat ein Stahlskelett. Der vordere zweigeschossige Teil ist mit gelben Backsteinen ausgefacht. Die sichtbaren Stahlstützen sind schwarz und das Holzwerk weiß gestrichen. Das Erdgeschoß setzt sich fort in einem niedrigen Anbau, dessen Wände mit gewellten Asbestzementplatten verkleidet sind.

Im Erdgeschoß sind ein Werkraum, WC und die Bootsräume. Im Obergeschoß, in dem sich die Umkleideräume, die Waschräume und die Duschen befinden, führen zwei Wendeltreppen ins Freie. Die Betonelemente der Treppen sind vorgespannt.

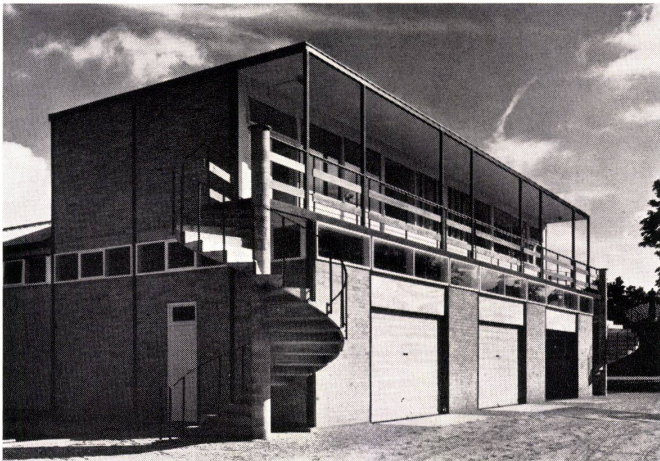
- 1 Querschnitt 1:300.
- 2 Grundriß Obergeschoß 1:300.
- 1 Umkleideraum
- 2 Waschaum
- 3 Duschen
- 4 Trockenräume
- 5 Balkon
- 3
- Ansicht von Südwesten.
- 4 Grundriß Erdgeschoß 1:300.
- 1 Werkraum
- 2 Boote
- 3 Toiletten
- 4 Kiesbelag
- 5
- Südfassade des Bootshauses mit dem Flusse Cam im Vordergrund.
- 6
- Längsschnitt 1:300.



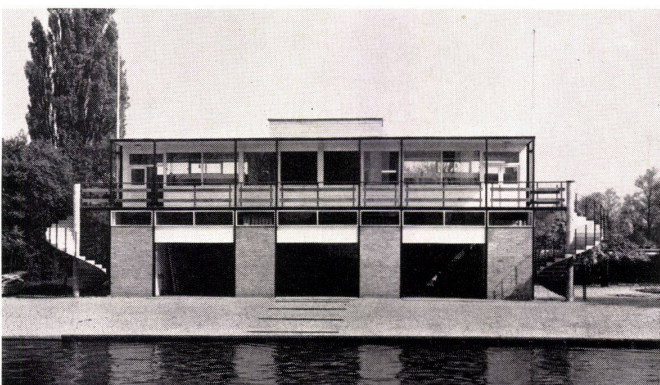
1



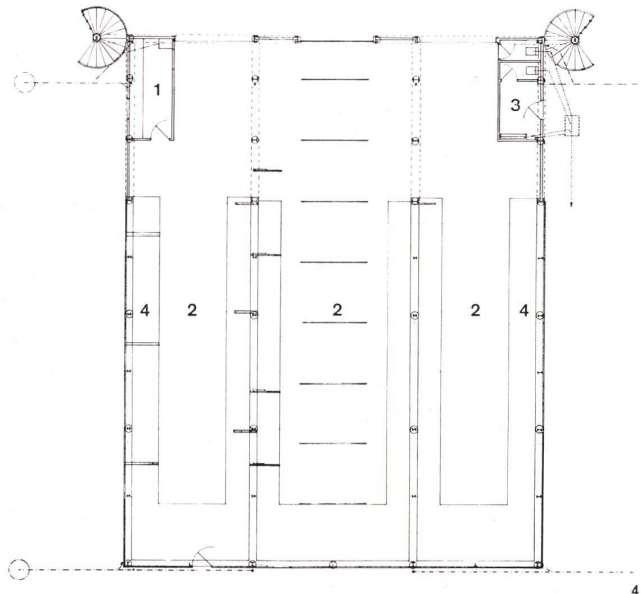
2



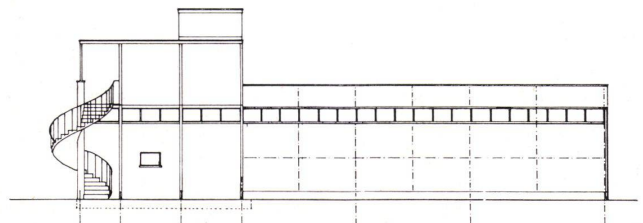
3



5



4



6