

Zeitschrift: Bauen + Wohnen = Construction + habitation = Building + home : internationale Zeitschrift
Herausgeber: Bauen + Wohnen
Band: 14 (1960)
Heft: 7: Sportanlagen = Centres sportifs = Sport arenas

Werbung

Nutzungsbedingungen

Die ETH-Bibliothek ist die Anbieterin der digitalisierten Zeitschriften auf E-Periodica. Sie besitzt keine Urheberrechte an den Zeitschriften und ist nicht verantwortlich für deren Inhalte. Die Rechte liegen in der Regel bei den Herausgebern beziehungsweise den externen Rechteinhabern. Das Veröffentlichen von Bildern in Print- und Online-Publikationen sowie auf Social Media-Kanälen oder Webseiten ist nur mit vorheriger Genehmigung der Rechteinhaber erlaubt. [Mehr erfahren](#)

Conditions d'utilisation

L'ETH Library est le fournisseur des revues numérisées. Elle ne détient aucun droit d'auteur sur les revues et n'est pas responsable de leur contenu. En règle générale, les droits sont détenus par les éditeurs ou les détenteurs de droits externes. La reproduction d'images dans des publications imprimées ou en ligne ainsi que sur des canaux de médias sociaux ou des sites web n'est autorisée qu'avec l'accord préalable des détenteurs des droits. [En savoir plus](#)

Terms of use

The ETH Library is the provider of the digitised journals. It does not own any copyrights to the journals and is not responsible for their content. The rights usually lie with the publishers or the external rights holders. Publishing images in print and online publications, as well as on social media channels or websites, is only permitted with the prior consent of the rights holders. [Find out more](#)

Download PDF: 21.02.2026

ETH-Bibliothek Zürich, E-Periodica, <https://www.e-periodica.ch>

Über

300

**Leichtmetall-
Blechsorten
ab Lager**



ALLEGA

Über

900

**Leichtmetall-
Profile
ab
Lager**



ALLEGA Aktiengesellschaft
Zürich 48

Buckhauserstrasse 5
Telefon 051/52 33 22

Munter
wie der Fisch
im Wasser



fühl ich mich
in meinem Bad,
seit der Fussboden
mit COLOVINYL
belegt ist.

GIUBIASCO
colovinyl®

die schweizerische Vinyl - Asbest - Bodenplatte,
fett- und säurebeständig, für sogenannte «feuchte»
und strapazierte Räume, für Ladengeschäfte,
Coiffeursalons, Laboratorien, Entrees, Hallen, Bade-
zimmer, Küchen.

↑
Linoleum AG., Giubiasco / TI Tel. 092 / 512 71

PAN AM JETS



DER HÄUFIGSTE JET-SERVICE NACH:

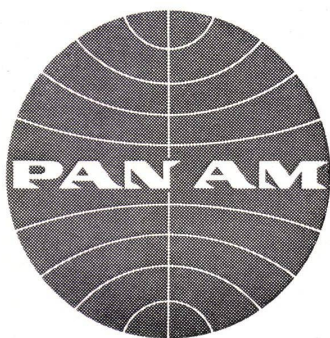
**BEIRUT
KARACHI
BANGKOK
HONGKONG
TOKIO**

Ab München oder Wien bietet Pan American jetzt am meisten Flüge mit den großen Jets nach dem Nahen und Fernen Osten - über den Pazifik nach Hawaii und der Westküste von USA. Beliebige Zwischenlandungen ohne Mehrpreis.

Sie werden mit der berühmten «Boeing 707 Intercontinental» fliegen, dem beliebtesten Jet-Passagierflugzeug der Welt. Bei jedem Clipper*-Flug können Sie entweder den «**President Special**» erste Klasse oder den **Rainbow-Service** wählen.

Näheres durch Ihr IATA Reisebüro

Pan American
World Airways
Bahnhofstr. 46
Zürich 1
Tel. 051/23 77 04

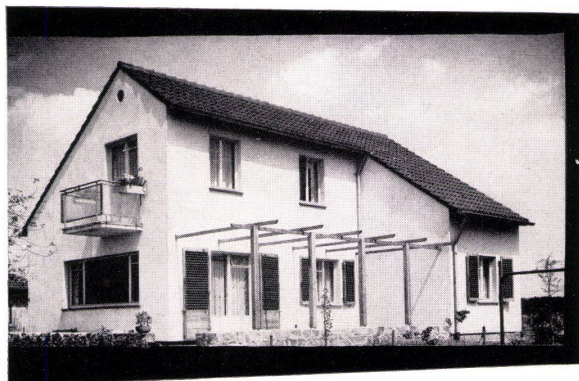
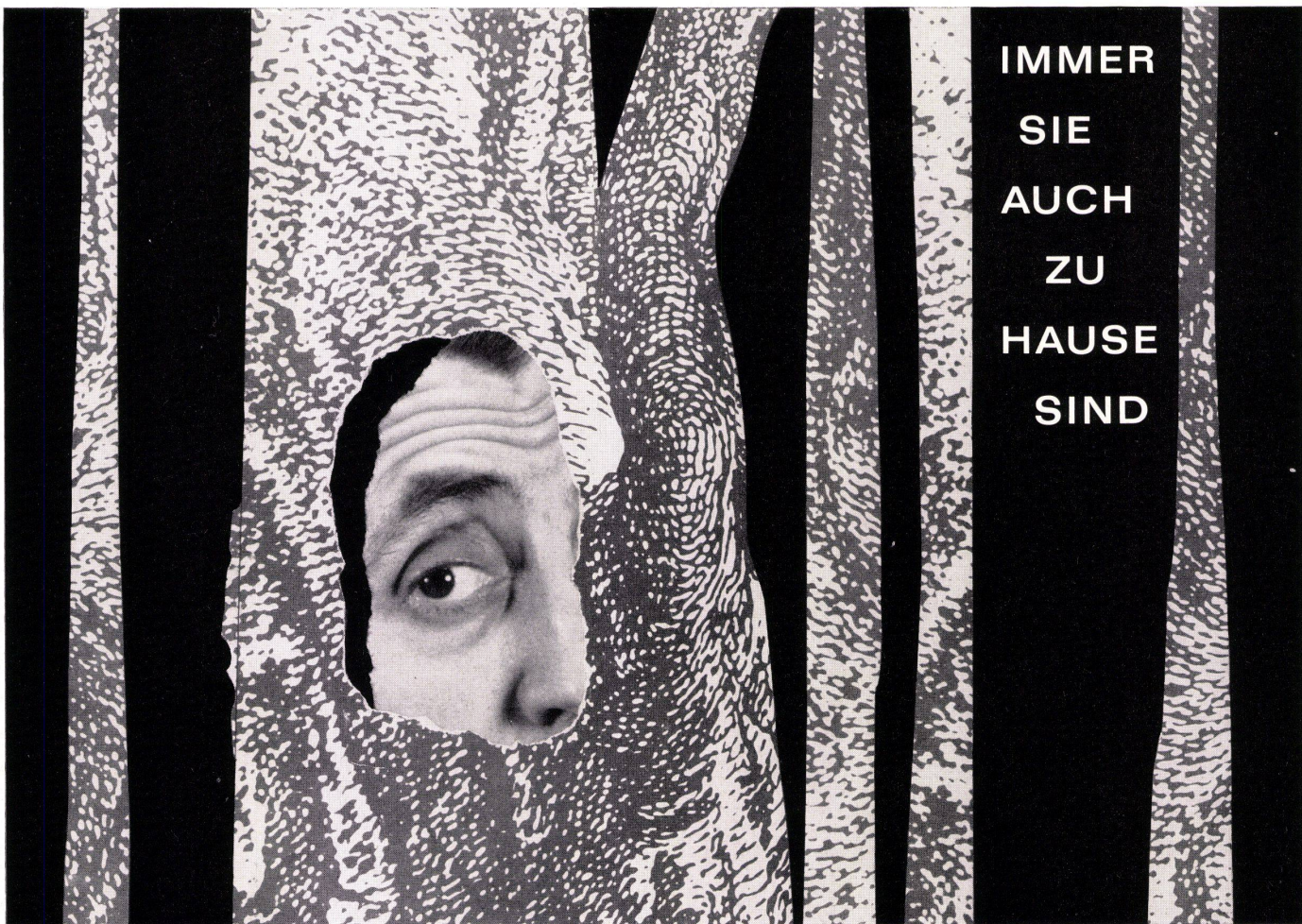


Die Fluglinie
mit der größten
Erfahrung
der Welt

* Trade-Mark, Reg. U. S. Pat. Off.

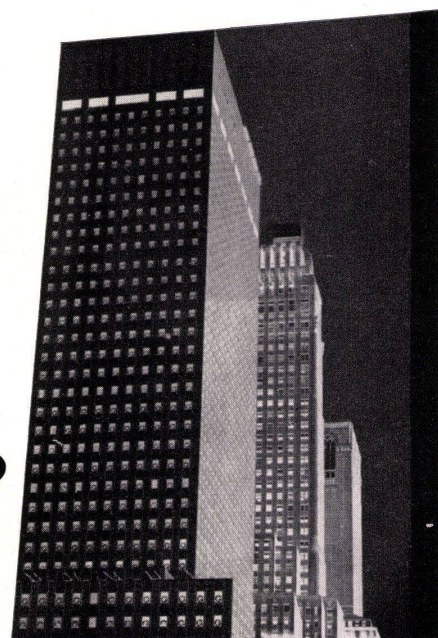
WO

IMMER
SIE
AUCH
ZU
HAUSE
SIND



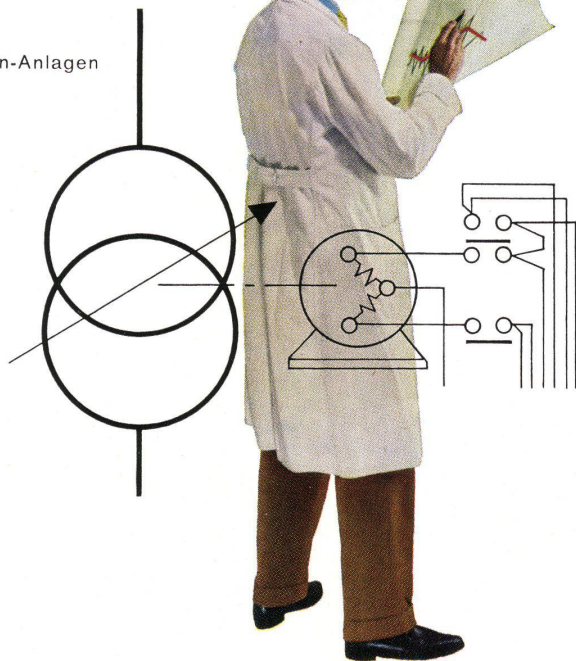
Mitten in der lebendigen
Großstadt oder in irgendeinem ver-
borgenen Winkel - immer werden
Sie bemüht sein, sich Ihre eigene
Atmosphäre zu schaffen.
Oft genügt ein wichtiges Detail:
Die Salubra-Tapete, um dem Raum
eine persönliche Note zu geben.
Die Salubra-Tapete ist neuer
Wohnstil - in ihren Dessins reich
und interessant - lichteht,
waschbar, hygienisch - sie erfüllt
auch Ihre Tapetenwünsche.

Salubra
TAPETEN



elektrische Ausrüstungen

für Flughafen-Anlagen



wir projektieren

für Industrie, Gewerbe, Handel und Verkehr

elektrische Anlagen und Telefoninstallationen

Schalt- und Verteilstationen

und installieren



Beleuchtungsanlagen für Industrie, Handel, Hotels, Restaurants, Schulhäuser

und Kirchen

Stil-Leuchten

wir verkaufen

Kühlschränke

moderne Leuchtkörper

Gartenlampen

Büro- und Industrielichter

Waschmaschinen

elektrische Haushaltgeräte

Radio und Fernsehapparate

Staubsauger

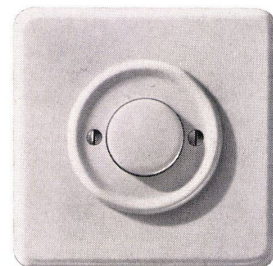
Quarzlampen

Lampenschirme

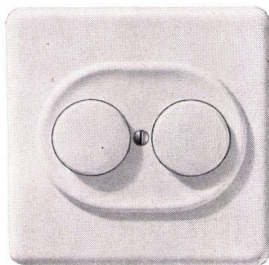
Baumann, Koelliker

XAMAX

173 100 IGR ws
Druckknopfschalter
Schema 0, ~ 10 A 250 V
Weitere Schemata:
1, 3, 6, 0-2polig.



173 101 IGR ws
Druckknopfschalter
Schema 1, ~ 10 A 250 V

**XAMAX****KX**

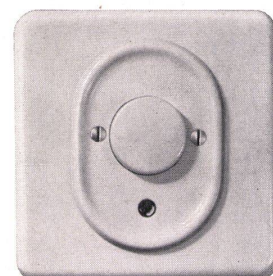
173 100/12 IGR ws
«Einerkombination»
Druckknopfschalter
Schema 0, ~ 10 A 250 V
mit Steckdose Typ 12
zur Montage in
normalen Einbaukasten.



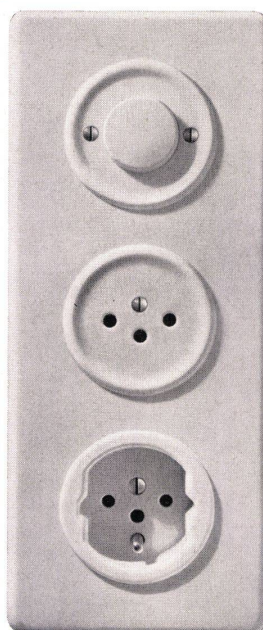
Wo immer neue Bauten
entstehen oder alte eine
gründliche Renovation
erfahren, werden Xamax-
Druckknopfschalter
verlangt.

Denn es hat sich heraus-
gestellt, daß durch die
Druckbewegung beim
Schalten Mauern und
Tapeten in der Umgebung
des Schalters nicht mehr
verschmutzt werden.
Dank seiner höhern Ab-
schaltleistung findet der
KX-Druckknopfschalter
auch für Saalbeleuch-
tungen, Sportplätze usw.
immer mehr Verwendung.

173 100 S IGR ws
Druckknopfschalter
Schema 0, ~ 10 A 250 V
mit Signallampe zur
Markierung des
Schalters oder als
Rückmeldelampe.



173 100/223 130/223 140
IGR ws
Dreierkombination
Druckknopfschalter
Schema 0, ~ 10 A 250 V,
mit Steckdose Typ 12
und Steckdose Typ 14.
Mehrfachkombinationen
in jeder Größe lieferbar.



Verlangen Sie unsere
Spezialprospekte über
KX-Druckknopfschalter.

XAMAX

Xamax AG
Zürich 50 - Oerlikon
Telefon 051 / 46 64 84



FURAL

- STURMSICHER
- DAUERHAFT
- LEICHT
- FORMSCHÖN
- KEIN UNTERHALT
- WIRTSCHAFTLICH

EDAK

EDAK AG Metall-, Geräte- und Apparatebau, Schaffhausen, Hochstrasse 32, Telefon (053) 5 05 97

Laufen Jura

Der neue praktische Doppelbecken-
Spültisch Modell «Léman» No. 18
140 x 60 cm



Wir fabrizieren:

Sanitäre Apparate

Spültische, Lavabos usw.

Glasierte Steingut- Wandplatten

weiss, crème und farbig

Steinzeug- Bodenplatten

Steinzeug-Mosaik

Ziegel und Backsteine

Elektroporzellan

Sind Spültische aus Feuerton modern? Die praktischen Erfahrungen beweisen es – ja! Keramik-Spültische sind für moderne Küchen sogar das Richtige. Die Hausfrau weiss es am besten: Kein anderes Material kann die porenfreie Oberfläche mit der sauberen Glasur ersetzen. Im Nu glänzt der Laufener Spültisch wieder blitzblank und wie neu. Die mühelose Reinigung ist sein besonderer Vorzug.

In vielen modernen und praktischen Formen gibt es heute Spültische für die arbeitssparende, neuzeitliche Küche. Gönnen Sie sich Erleichterung in Ihren täglichen Hausarbeiten! Ein interessanter Prospekt erklärt Ihnen alle Einzelheiten, auf die es ankommt; Einzelheiten über die Form, oder – was nicht ausser Acht zu lassen ist – über die Einbaumöglichkeit. Verlangen Sie den Prospekt mit einer Postkarte oder am Telephon.

Verkauf durch den Sanitär-Grosshandel.

Ein Zentrum der keramischen Industrie

Tonwarenfabrik Laufen AG
AG für Keramische Industrie Laufen
Tel. 061/89 67 11



23 Sekunden — 90 Meter

Wo Menschen
sicher
rasch
bequem
befördert werden:
dort kennt man Schindler

Aufzüge
Fahrtreppen
Eisenbahnwagen



Schindler

an der Floriade Rotterdam

Am 25. März 1960 eröffnete Kronprinzessin Beatrix in Rotterdam die Gartenbau-Ausstellung Floriade. Man nennt die Ausstellung jetzt schon die schönste ihrer Art und ist auf Millionen von Besuchern vorbereitet.

Das bleibende Wahrzeichen der Floriade ist der über 100 Meter hohe Euromast. Von seinem Restaurant und seinen Terrassen aus genießt man einen überwältigenden Rundblick über die Stadt, den Hafen und die weiten holländischen Ebenen. Wer in Zukunft Rotterdam besucht, wird sich auf den Euromast fahren lassen. Als Transportmittel dienen — wie überall, wo es darauf ankommt — Schindler Aufzüge.

Die beiden Kabinen fassen je 12 Personen und fahren mit einer Geschwindigkeit von 4 m/sec.

Als Weltneuheit bietet Schindler für höchste Anforderungen den elektronisch gesteuerten Ward-Leonard-Antrieb Transitroneic®:

- minimale Fahrzeit,
- stufenloser, sanfter Übergang von maximaler Fahrgeschwindigkeit bis zum Stillstand und umgekehrt,
- stossfreies Schlussanhalten, unabhängig von der Förderlast, mit einer Genauigkeit kleiner als ± 5 mm.

Schindler & Cie. AG Aufzüge- und Elektromotorenfabrik
Ebikon-Luzern

Oelheizung?
Selbstverständlich!

Aber wohin mit den
Papier- und
Holzabfällen?



Wohin mit den Papierabfällen, den Kartonschachteln, der Holzwolle, den leeren Kisten? Seit die Ölfeuerung zur Selbstverständlichkeit geworden ist, stellt sich diese Frage im modernen Haushalt täglich. Beim Hoval-Kessel können Sie automatisch mit Öl feuern und trotzdem Holz- und Papierabfälle in den Kessel werfen und dort verbrennen. Die Wärme wird für die Zentralheizung oder die Warmwasserbereitung ausgenützt.

Zugleich ist der Hoval-Kessel ein leistungsfähiger, vollautomatischer Warmwasserbereiter, der Ihnen im Sommer und Winter bei aller Sparsamkeit praktisch unbeschränkt Wasser liefert. Ist das nicht ein Komfort, den auch Sie sich wünschen? Bestimmt lohnt es sich für Sie, die Vorteile des Hoval-Kessels kennen zu lernen. Verlangen Sie darum kostenlos nähere Unterlagen.

Ing. G. Herzog + Co., Feldmeilen ZH, Telefon 051 / 73 12 82
Filiale Lausanne, rue Centrale 5, Telefon 021 / 23 17 82



Hoval-Kessel

in 8 europäischen Ländern

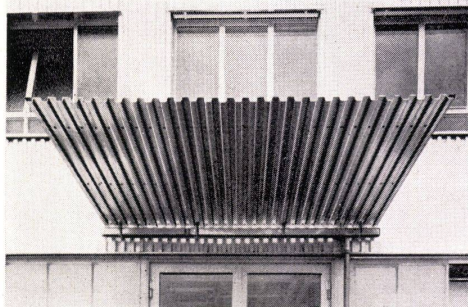


„Longspan“ Aluman-Bedachungswellbänder für schwach geneigte und gewölbte Dächer

grosse Längen (bis 27 m lang)
keine horizontalen
Überlappungen
leichtes Gewicht, daher
Einsparungen in der Unter-
konstruktion
einfach zu verlegen, leichte
Handhabung
kein Unterhalt, kein Anstrich
isolierend, da Aluman 90-95%
der auffallenden
Wärmestrahlen reflektiert



„Verticlad“ Aluman-Fassadenwellbänder



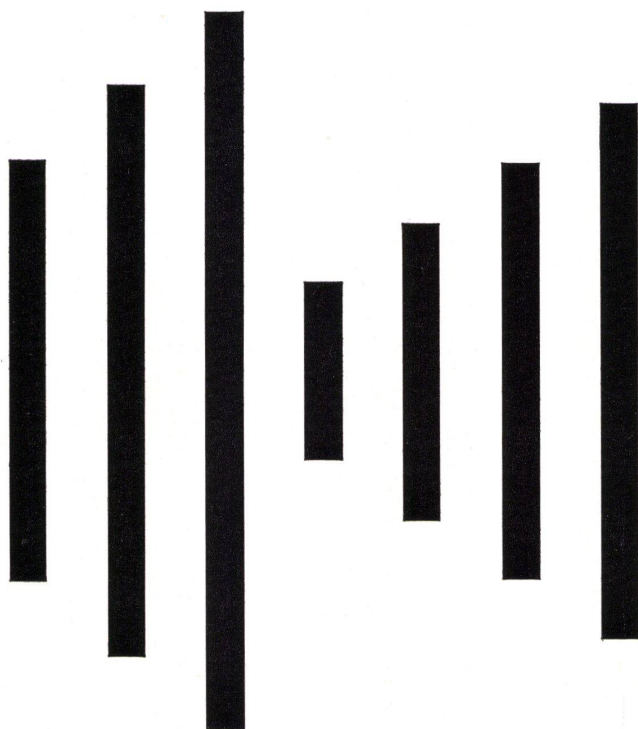
grosse Längen (bis 27 m lang)
keine horizontalen
Überlappungen
leichtes Gewicht, einfache
Montage
kein Unterhalt, kein Anstrich
Liefermöglichkeit in grüner
ALODINE-Tönung bis 4.40 m
Länge
preiswerte und saubere Lösun-
gen von Fassadenverklei-
dungen mit Aluman-Verticlad
Wellbändern

ALUMINIUM- INDUSTRIE- AKTIEN- GESELLSCHAFT

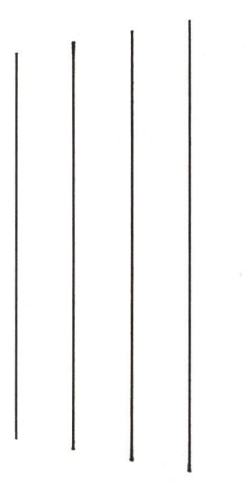
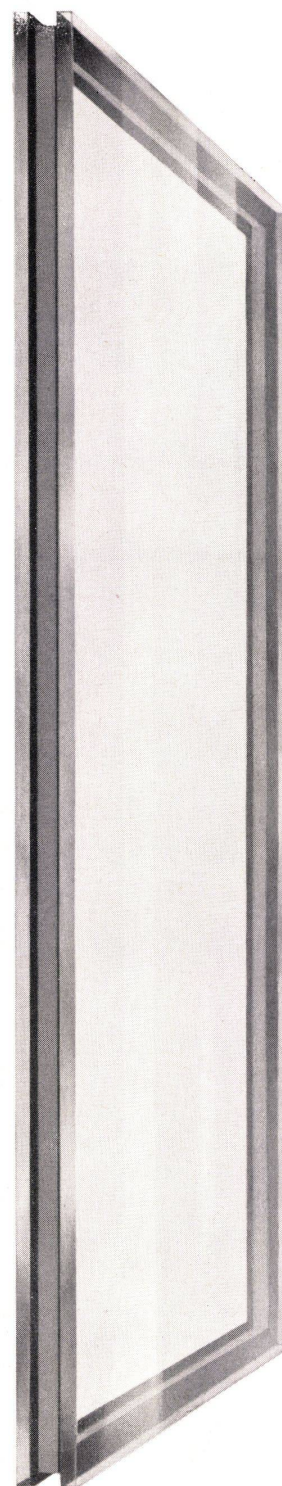
Verkaufsabteilung:
Buckhauserstrasse 5, Zürich 48

Telephon: 051/54 80 80
Telegramme: ALUSUISSE Zürich
Fernschreiber: 52 310
Postfach: Zürich 48

Klar und ungetr bt die Sicht — 35°



+ 25°



Am ersten Tag und nach Jahren: Klare Sicht durch Thermopane. Selbst bei gr ssten Unterschieden zwischen Innen- und Aussentemperatur bleibt Ihr Fenster immer frei von Kondens-Niederschlag und Vereisung. Nie kann sich zwischen beiden Scheiben Staub absetzen. Der Durchblick bleibt stets ungetr bt. Im Thermopane Element ist eine getrocknete, filtrierte Luftschicht hermetisch eingeschlossen. Die Metallsichtung ist kontrolliert auf feinste Risse bis zu 0,0001 mm. Nicht das feinste St ubchen, nicht eine Spur von Feuchtigkeit kann in das Element eindringen. Die heiss aufgel tete Metallsichtung erlaubt den Spannungsausgleich der beiden Scheiben, denn sie besteht aus einer Legierung von hoher Plastizit t und gleichem Ausdehnungs-Koeffizient wie das Glas. Das Thermopane Element bleibt deshalb dauernd dicht und seine Isolationsf higkeit vermindert sich nie. Thermopane ist ein Erzeugnis der Glaver, Belgien.

Thermopane

Generalvertretung f r die Schweiz:
Jac. Huber & B hler, Biel
Mattenstrasse 137, Telefon 032 / 388 33

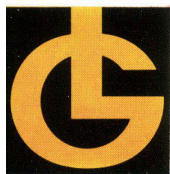
Tettovinyl®

NEU:

Eine PVC

Wellplatte aus

Giubiasco



Die Linoleum AG., Giubiasco hat ihren Linoleum- und Colovinyll-Werken eine neue Fabrik für **Tettovinyll** angegliedert. **Tettovinyll** ist eine reine homogene Hart-PVC-Wellplatte: **wetter- und korrosionsbeständig, hagelfest, brennt nicht** (schwer entflammbar, erlischt bei Entzug der Flamme). **Tettovinyll** lässt sich schneiden, sägen, bohren, nageln und schweißen. Bombierte Dächer können durch Kabelzug ohne Verschraubung montiert werden. **Tettovinyll** ist lichtdurchlässig oder opak in je 5 Farben und in verschiedenen Wellungen lieferbar, unter denen die Profilierung «grec» eine interessante Neuheit darstellt. **Tettovinyll** bietet preislich bedeutende Vorteile, es kostet pro m² Fr. 19.— opak; Fr. 20.— lichtdurchlässig.

Giubiasco-Tettovinyll für alle Arten Industriebedachungen, Trennwände, Balkonverkleidungen u. a. m.

Auskünfte durch die Linoleum AG., Giubiasco / TI, Tel. 092 5 12 71 oder durch die Beratungsstelle in Zürich, Tel. 051 25 02 22

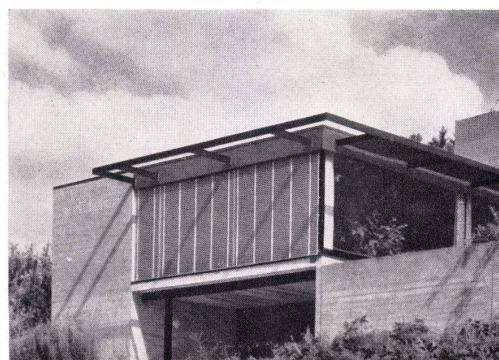


Eine gute Beleuchtung bemerkt man erst, wenn sie plötzlich aussetzt. Sonst aber ist sie einfach unaufdringlich da. Der Übergang vom natürlichen zum künstlichen Licht ist kaum spürbar. Und doch entsteht eine angenehme Raumatmosphäre. Eine gute Beleuchtung kostet keineswegs mehr Geld. Auf die richtige Projektierung kommt es an! Unsere Lichttechniker beweisen es Ihnen gerne. Fragen Sie sie, bevor Sie Ihre neue Beleuchtungsanlage in Auftrag geben.

Novelectric Licht



Novelectric AG, Abteilung Beleuchtung,
Claridenstrasse 25, Zürich, Tel. 051-25 58 90
9, rue Céard, Genève, tél. 022-26 03 38



Durch die Sonnenbrille gesehen ...

ist blendende Lichtfülle schöner, lieblicher zu betrachten. Und wenn Sie sich anstelle dieser Sonnenbrille **Schenker-Lamellen-storen** denken, sind Sie von deren Wirkung ebenso angenehm überrascht: Zu grelles Sonnenlicht wird auf raffinierte Weise aufgefangen! Je nach Stellung der leicht verstellbaren Lamellen wird nur gerade soviel Licht Eintritt in Zimmer und Räume gewährt, als Sie es wünschen. In wunderbarer Art schonen sie Vorhänge, Teppiche, Möbel und Pflanzen vor dem bekannten «Abschießen» und zaubern eine angenehme, wohnliche Atmosphäre herbei. Ganz geschlossen, schützen sie vor Regen und Wind. Lassen Sie sich von uns als Spezialisten auf dem Gebiete sämtlicher Storenbau-Probleme fachkundig beraten.

EMIL SCHENKER AG SCHÖNENWERD

SchenkerStoren

Filialen in Basel, Bern, Genf, Lausanne, Lugano, Luzern, Neuenburg, Solothurn, St. Gallen, Winterthur, Zürich

leicht/ästhetisch

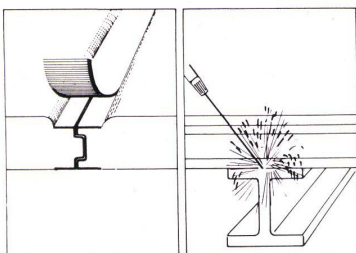
Die hohen ästhetischen Anforderungen an die heutigen Stahlkonstruktionen im Industrie- und Hallenbau haben zur Entwicklung der leichten stahlblecharmierten Perfecta-Dachplatten geführt.

Leichter und sinnfälliger konstruieren sind ästhetische Anforderungen, die heute mit Recht im Vordergrund stehen. Das geringe Gewicht der Perfecta-Dachplatten erlaubt solche Konstruktionen; es ermöglicht dadurch Einsparungen bei der Dimensionierung der erforderlichen Tragkonstruktionen und Fundamente. Perfecta-Dachplatten verleihen einem Bau die ruhige und wohlthuend gepflegte Wirkung. Durch die farbliche Behandlung der längsseitigen Stahlblechprofile können interessante architektonische Effekte erzielt werden. Perfecta-Dachplatten weisen neben geringem Gewicht noch andere

Vorteile auf: Hohe Isolierfähigkeit; je nach Ausführung feuerschützend oder schallabsorbierend; Tragfähigkeit kann den Bedürfnissen angepasst werden; zur Versteifung der Konstruktion können sie mit dem Stahlgebälk verschweisst werden; lassen sich rasch, einfach und trocken montieren. Lieferung der Platten je nach Pfettenabstand bis zu 3 m Spannweite. Verlangen Sie Prospekt Nr. 35. Unsere Vertreter zeigen Ihnen gerne Beispiele und beraten Sie unverbindlich über alle Verwendungsmöglichkeiten. Am besten rufen Sie uns schon bei der Projektierung. (051) 233760 Gips-Union AG. Zürich Talstrasse 83



Perfecta Dachplatten



Perfecta-Dachplatten, ein Produkt der





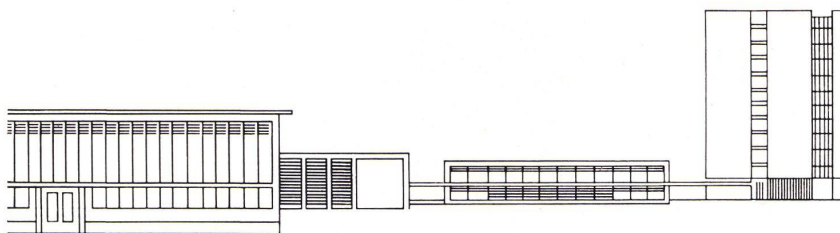
ZEHNDER

Stahlrohr-Radiatoren seit 1930

Lieferbar in beliebigen Bauhöhen
von 30 cm bis 7 m
und in Bautiefen von
62, 100, 136, 173, 210 mm

eidenbenz

Gebrüder Zehnder AG
Radiatorenfabrik
Gränichen bei Aarau



Wir kalkulieren für Sie und berechnen Ihnen im voraus den Kostenaufwand, den Sie bei der Erstellung einer Heizanlage in Ihr Budget einbeziehen müssen. Unliebsame Überraschungen werden von Anfang an ausgeschaltet. Wir planen und installieren Heizungs-, Ölfeuerungs-, Warmwasserbereitungs-, Klima- und Lüftungsanlagen für Industriebetriebe, Hotels, Restaurants, Verwaltungsgebäude, Kirchen, Ein- und Mehrfamilienhäuser. Unsere Firma erstellt rationelle Heizungen der modernsten Systeme für Handbedienung oder Vollautomatik, immer den jeweiligen Bedürfnissen angepasst. Als Spezialität bauen wir die in letzter Zeit allgemein mehr und mehr verwendete Decken- und Fussbodenstrahlungsheizung, über deren Vorteile wir Sie gerne informieren.

Tel. (051) 520633 oder (042) 42407

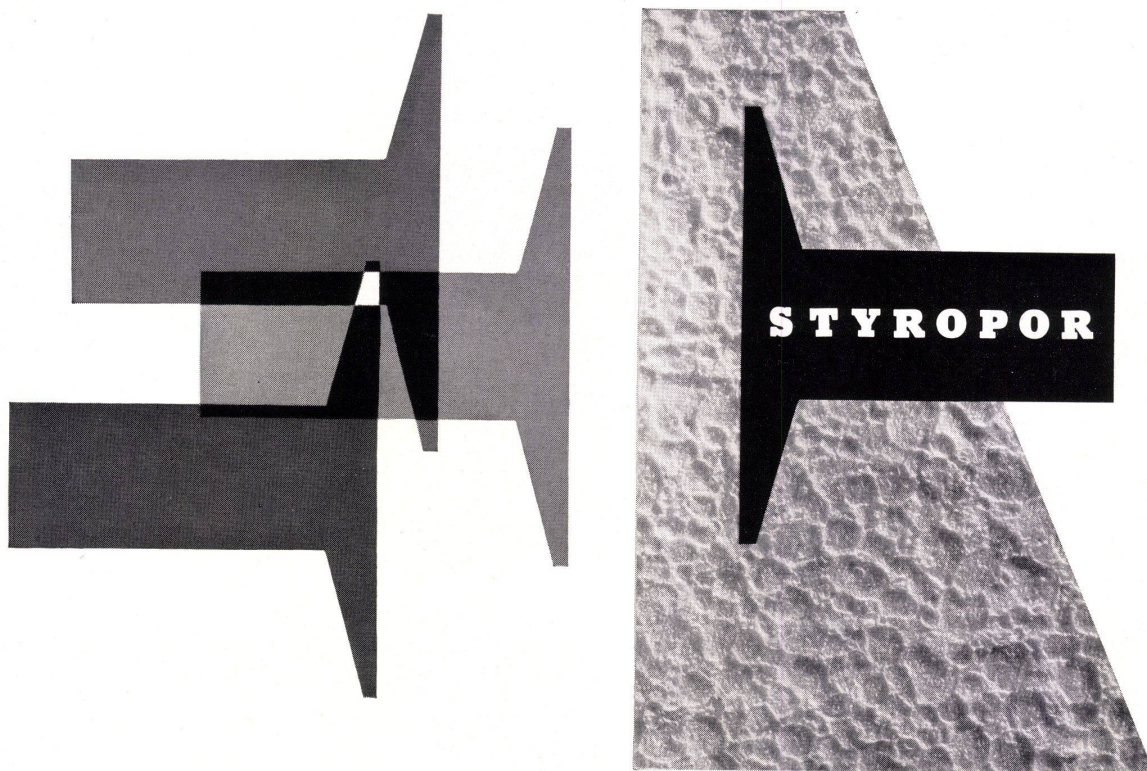
Wir kalkulieren für Sie.



Karl Moor Reklameberater

Pfiffner

Eigene technische Büros, Schlosserei und Spenglerei. Pfiffner plant auch Ihre Heizung und Lüftung zweckmässig.



1/703

STYROPOR – Prellbock für Wärme · Kälte · Schall

Ein gegen Wärme, Kälte und Schall mangelhaft isoliertes Gebäude bringt nur Ärger. Die Mieter fordern vom Hausbesitzer Nachisolierung, dieser reklamiert bei seinem Architekten.

Eine solche Kettenreaktion kann vermieden werden, wenn von Anfang an ein wirksames Isoliermaterial, wenn [®]Styropor der BASF verwendet wurde. Dieser Schaumkunststoff findet aufgrund seiner vielen Vorteile als Isoliermaterial in weiten Kreisen der Bauindustrie großes Interesse.

Geschäumtes Styropor zeichnet sich vor allem durch ein außergewöhnlich gutes Isoliervermögen aus. Die Wärmeleitfähigkeit beträgt 0,027 kcal/mh°C bei 0°C und steht damit den besten Dämmstoffen nicht nach. Hinzu kommen: federleichtes Gewicht (bis 0,02 g/cm³), sehr geringe, nur oberflächliche Wasseraufnahme, kein Schrumpfen und Verrotten, beständig gegen Säuren und Laugen, druck- und rüttelfest.

Man verwendet geschäumtes Styropor zum Isolieren von Dächern, Unterkellerungen, Zwischen- und Außenwänden, Heizkörpernischen und Schornsteinen, als Rohrisolierung und verlorene Schalung im Betonbau. Auch zum Dämmen von Schalleinwirkungen hat sich Styropor in Form von Trittschalldämmplatten und Akustikkassetten bewährt.

Wir weisen Ihnen gern Verarbeiterfirmen von Styropor nach. Bitte, schicken Sie uns diesen Kupon zu.

Gutschein an Organchemie AG, Zürich

Bellerivestraße 67, Telefon (051) 471920

Wir interessieren uns für Styropor und bitten um die Adressen von Verarbeiterfirmen.

Name _____ Anschrift _____

AOA-Werbung A 44

BASF

Badische Anilin- & Soda-Fabrik A.G.
L U D W I G S H A F E N A · R H E I N