

**Zeitschrift:** Bauen + Wohnen = Construction + habitation = Building + home : internationale Zeitschrift  
**Herausgeber:** Bauen + Wohnen  
**Band:** 14 (1960)  
**Heft:** 5: Einfamilienhäuser = Maisons familiales = One-family houses

## **Werbung**

### **Nutzungsbedingungen**

Die ETH-Bibliothek ist die Anbieterin der digitalisierten Zeitschriften auf E-Periodica. Sie besitzt keine Urheberrechte an den Zeitschriften und ist nicht verantwortlich für deren Inhalte. Die Rechte liegen in der Regel bei den Herausgebern beziehungsweise den externen Rechteinhabern. Das Veröffentlichen von Bildern in Print- und Online-Publikationen sowie auf Social Media-Kanälen oder Webseiten ist nur mit vorheriger Genehmigung der Rechteinhaber erlaubt. [Mehr erfahren](#)

### **Conditions d'utilisation**

L'ETH Library est le fournisseur des revues numérisées. Elle ne détient aucun droit d'auteur sur les revues et n'est pas responsable de leur contenu. En règle générale, les droits sont détenus par les éditeurs ou les détenteurs de droits externes. La reproduction d'images dans des publications imprimées ou en ligne ainsi que sur des canaux de médias sociaux ou des sites web n'est autorisée qu'avec l'accord préalable des détenteurs des droits. [En savoir plus](#)

### **Terms of use**

The ETH Library is the provider of the digitised journals. It does not own any copyrights to the journals and is not responsible for their content. The rights usually lie with the publishers or the external rights holders. Publishing images in print and online publications, as well as on social media channels or websites, is only permitted with the prior consent of the rights holders. [Find out more](#)

**Download PDF:** 21.01.2026

**ETH-Bibliothek Zürich, E-Periodica, <https://www.e-periodica.ch>**



# Unsere fugenlose Spritzisolation CTW-SPRAY

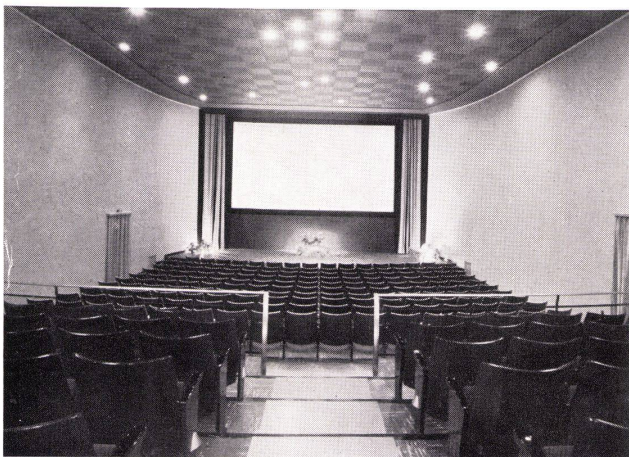
eine Anwendung — 4 Wirkungen

**SCHALLDÄMMUNG:** Die poröse Struktur des CTW-SPRAY-Belages schluckt Schall, vermindert Nachhallzeiten und korrigiert die Raumakustik.

**KONDENS- UND TROPFWASSERVERHÜTUNG:** Der saugfähige, unverrottbare CTW-SPRAY-Belag nimmt extreme Luftfeuchtigkeit auf und gibt sie bei trockenen Luftverhältnissen wieder an die Atmosphäre ab.

**THERMISCHE ISOLATION:** Je nach Pressung und Stärke des Belages beträgt die Wärmeleitfähigkeit 0,035 bis 0,041 kcal/m/° C. Die Sichtfläche kann nach Wunsch mit Farben getönt werden.

**IM FEUERSCHUTZ** bietet CTW-SPRAY überlegene Eigenschaften. Amtliche Atteste bestätigen, daß während 4 Stunden bei Temperaturen bis 650° C ein einwandfreier Schutz von Bau- und Konstruktionsteilen gewährleistet ist.



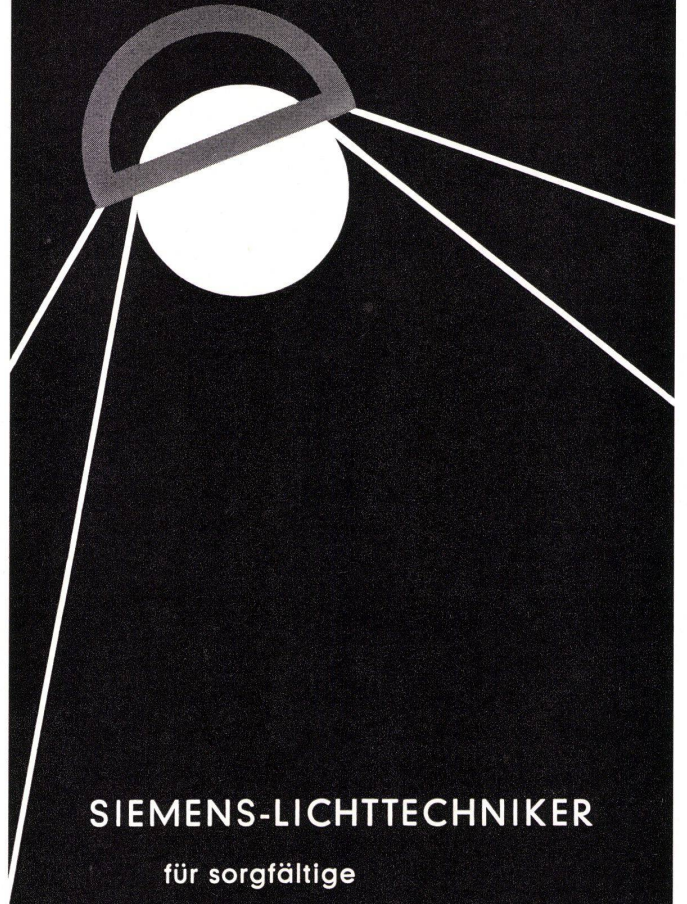
## CHEMISCH- TECHNISCHE WERKE AG

Muttenz-Basel Tel. (061) 53 20 21

Zürich Bern Luzern St. Gallen Lausanne  
Lugano Chur Genf

# SIEMENS ...

zuverlässig auch in Lichtfragen



## SIEMENS-LICHTTECHNIKER

für sorgfältige  
und individuelle  
Beratung und Projektierung

für Innen- und Aussenbeleuchtung

## SIEMENS-LEUCHTEN

für Glühlampen  
Quecksilberdampf-  
Mischlicht- und  
Fluoreszenzlampen

für Innen- und Aussenbeleuchtung

## SIEMENS ELEKTRIZITÄT SERZEUGNISSE AG

Löwenstrasse 35  
1, Chemin Mornex

Zürich  
Lausanne

Tel. (051) 25 36 00  
Tél. (021) 22 06 77