

**Zeitschrift:** Bauen + Wohnen = Construction + habitation = Building + home : internationale Zeitschrift

**Herausgeber:** Bauen + Wohnen

**Band:** 14 (1960)

**Heft:** 5: Einfamilienhäuser = Maisons familiales = One-family houses

**Artikel:** Versuchshaus in Almondbury, England

**Autor:** [s.n.]

**DOI:** <https://doi.org/10.5169/seals-330355>

### **Nutzungsbedingungen**

Die ETH-Bibliothek ist die Anbieterin der digitalisierten Zeitschriften auf E-Periodica. Sie besitzt keine Urheberrechte an den Zeitschriften und ist nicht verantwortlich für deren Inhalte. Die Rechte liegen in der Regel bei den Herausgebern beziehungsweise den externen Rechteinhabern. Das Veröffentlichen von Bildern in Print- und Online-Publikationen sowie auf Social Media-Kanälen oder Webseiten ist nur mit vorheriger Genehmigung der Rechteinhaber erlaubt. [Mehr erfahren](#)

### **Conditions d'utilisation**

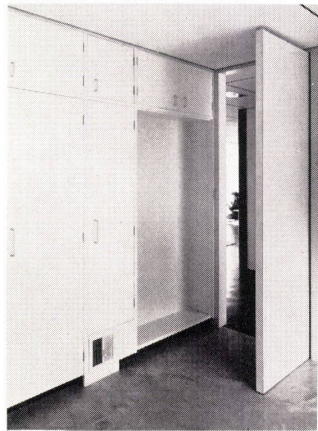
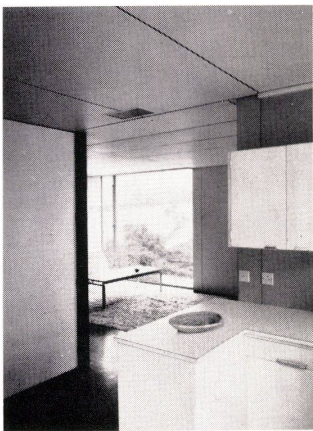
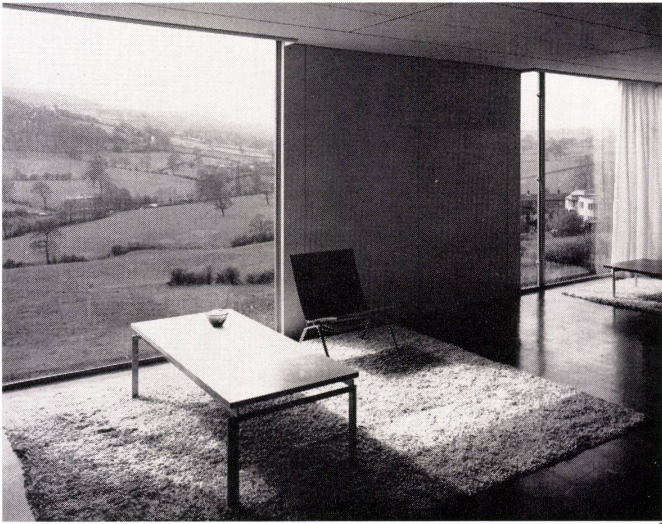
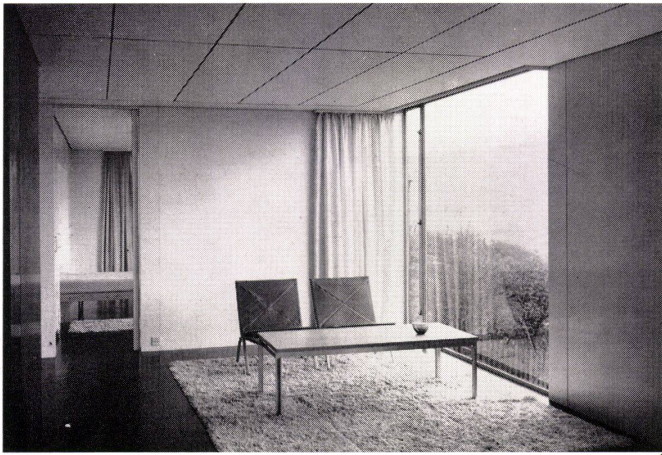
L'ETH Library est le fournisseur des revues numérisées. Elle ne détient aucun droit d'auteur sur les revues et n'est pas responsable de leur contenu. En règle générale, les droits sont détenus par les éditeurs ou les détenteurs de droits externes. La reproduction d'images dans des publications imprimées ou en ligne ainsi que sur des canaux de médias sociaux ou des sites web n'est autorisée qu'avec l'accord préalable des détenteurs des droits. [En savoir plus](#)

### **Terms of use**

The ETH Library is the provider of the digitised journals. It does not own any copyrights to the journals and is not responsible for their content. The rights usually lie with the publishers or the external rights holders. Publishing images in print and online publications, as well as on social media channels or websites, is only permitted with the prior consent of the rights holders. [Find out more](#)

**Download PDF:** 21.02.2026

**ETH-Bibliothek Zürich, E-Periodica, <https://www.e-periodica.ch>**



1 und 2  
Wohnraum. Die Möbel stammen von Poul  
Kjaerholm, Kopenhagen.  
3  
Durchblick von der Küche zum Wohnraum.  
4  
Schrankfront in einem Schlafzimmer.  
5  
Südfassade.

6  
Grundriß 1 : 230  
1 Wohnraum  
2 Küche und Eingang  
3 Badezimmer  
4 Schlafzimmer  
5 Garage

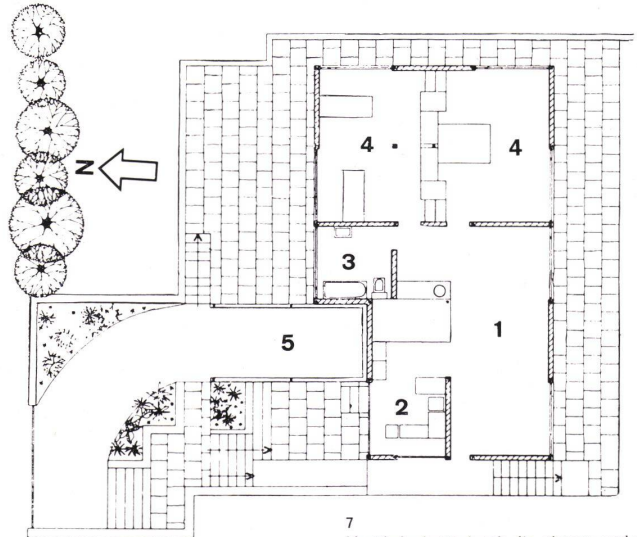


Peter Stead

## Versuchshaus in Almondbury, England

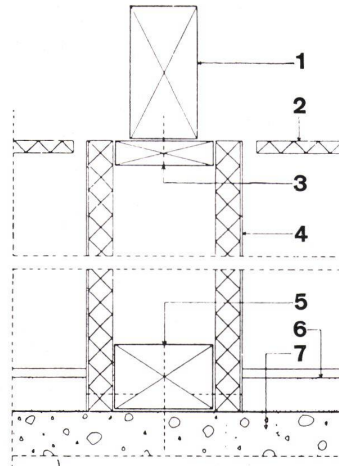
In Almondbury, einem kleinen Dorf von Yorkshire, wurde soeben eine erste Serie von Wohnhäusern gebaut, in der Absicht, die experimentell gewonnenen Forschungsergebnisse der Vorfabrikation in der Praxis zu verwirklichen. Es wurde nicht nur neuen industriellen Techniken und neuen Baustoffen Beachtung geschenkt, sondern auch der rationalen Verwendung der den Baustoffen eigenen Farben.

Es handelt sich hier um ein einfaches Wohnhaus; aber die Erbauer beabsichtigen, diese Lösungen auf städtischen Bauplätzen auf Projektbereiche von größerem Umfang zu übertragen. Die verwendeten Baustoffe sind Metalle, Kunststoffe, Glas, Glaswolle und Stahlbeton. Indem man von diesen kleinen Aufgaben ausging, konnten gewisse Details sehr genau festgelegt werden, zum Beispiel die Zusammensetzung der Wandelemente und die Wahl der anderen Bauelemente. f



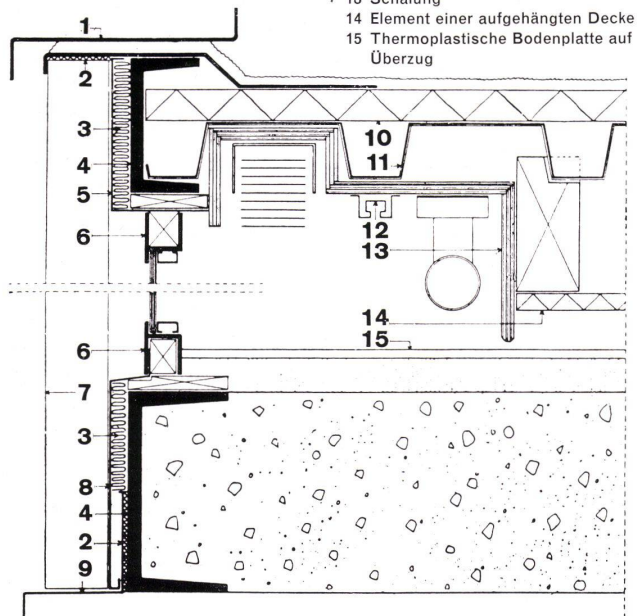
7  
Vertikalschnitt durch die oberen und unteren Teile der Zwischenwände 1:5.

1 Dachbalken  
2 Thermische Isolierung  
3 Befestigung  
4 Isolationselement mit farbigem Plastiküberzug  
5 Befestigungsschwelle  
6 Thermoplastische Bodenplatte auf Überzug  
7 Stahlbeton



8  
Schnitt durch die Südwand 1:5.

1 Aluminiumblech  
2 Kitt  
3 Glaswolle  
4 U-Stahlprofil  
5 Aluminiumblech  
6 Aluminiumrahmen  
7 Äußere Verkleidung aus gewalztem Aluminiumblech  
8 Aluminiumsockel  
9 Aluminiumstütze  
10 Isolationselement  
11 Boden aus Stahlwellblech  
12 Vorhangschiene  
13 Schalung



14 Element einer aufgehängten Decke  
15 Thermoplastische Bodenplatte auf Überzug