

**Zeitschrift:** Bauen + Wohnen = Construction + habitation = Building + home : internationale Zeitschrift  
**Herausgeber:** Bauen + Wohnen  
**Band:** 14 (1960)  
**Heft:** 5: Einfamilienhäuser = Maisons familiales = One-family houses

## **Werbung**

### **Nutzungsbedingungen**

Die ETH-Bibliothek ist die Anbieterin der digitalisierten Zeitschriften auf E-Periodica. Sie besitzt keine Urheberrechte an den Zeitschriften und ist nicht verantwortlich für deren Inhalte. Die Rechte liegen in der Regel bei den Herausgebern beziehungsweise den externen Rechteinhabern. Das Veröffentlichen von Bildern in Print- und Online-Publikationen sowie auf Social Media-Kanälen oder Webseiten ist nur mit vorheriger Genehmigung der Rechteinhaber erlaubt. [Mehr erfahren](#)

### **Conditions d'utilisation**

L'ETH Library est le fournisseur des revues numérisées. Elle ne détient aucun droit d'auteur sur les revues et n'est pas responsable de leur contenu. En règle générale, les droits sont détenus par les éditeurs ou les détenteurs de droits externes. La reproduction d'images dans des publications imprimées ou en ligne ainsi que sur des canaux de médias sociaux ou des sites web n'est autorisée qu'avec l'accord préalable des détenteurs des droits. [En savoir plus](#)

### **Terms of use**

The ETH Library is the provider of the digitised journals. It does not own any copyrights to the journals and is not responsible for their content. The rights usually lie with the publishers or the external rights holders. Publishing images in print and online publications, as well as on social media channels or websites, is only permitted with the prior consent of the rights holders. [Find out more](#)

**Download PDF:** 09.01.2026

**ETH-Bibliothek Zürich, E-Periodica, <https://www.e-periodica.ch>**



# EOG - Ergänzungssystem von George Nelson



Die vielseitig  
verwendbare und  
ausbaufähige  
neue Bücherwand  
ergänzt in  
vorzüglicher Weise  
das moderne EOG-  
Programm der

**Herman Miller  
Collection**

Herman-Miller-Vertretungen: Aarau: Strebel Wohnungseinrichtungen AG; Baden: Hans Lüscher; Basel: O. Handschin, Alfred Maerki AG, Möbel-Genossenschaft; Bern: Teo Jakob; Biel: Charles Kuhn & Co., Möbel-Genossenschaft, P. Sumi; Fribourg: J. C. Meyer; Genf: Teo Jakob, L'Habitation, Intérieur Genève; Lausanne: Coopérative du Meuble, Ch. Gavillet, Ch. Richter; La Chaux-de-Fonds: Marcel Jacot S.A.; Luzern: Überschlag-Biser; Morges: Meubles Moya; Muttenz: E. Hersberger; Schaffhausen: Th. Häberli; Solothurn: Wagner-Teuscher AG; St. Gallen: Möbel-Dörig; Winterthur: Kaech Wohnform; Zug: Ateliers Hilfer; Zürich: Ambiente, Haussmann & Haussmann, Mezzanin, Möbel-Genossenschaft

**contura**

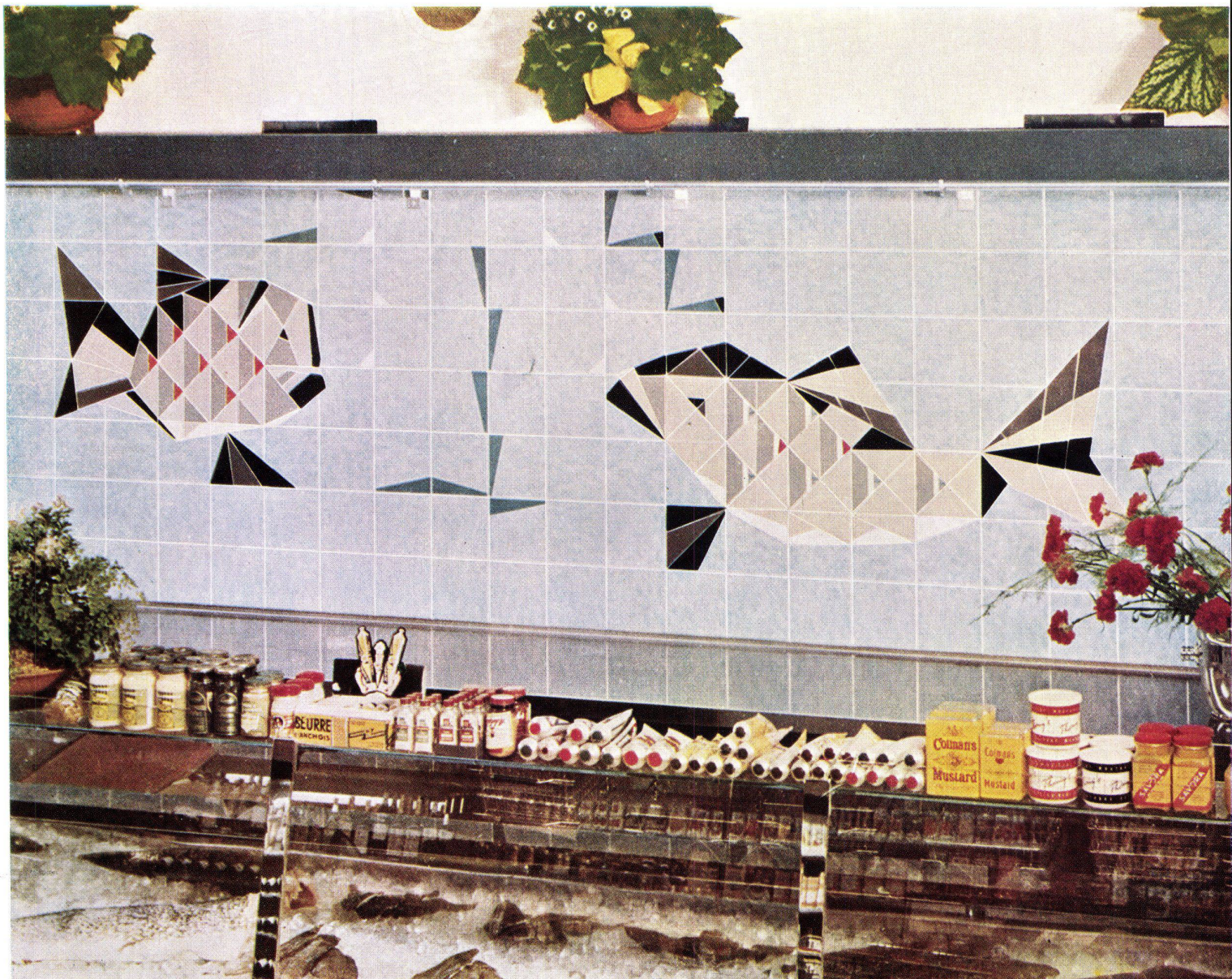
Contura S.A., Fabrik moderner Möbel, Birsfelden, Telefon 061 / 41 38 49  
Ausstellung und Verkauf: Zürich 1, Schifflande 32, Telefon 051 / 47 11 02



# KERAMISCHE BELÄGE

**Steingut-Wandplatten  
Steinzeug-Bodenplatten  
Steinzeug-Mosaik**

Mit dem schummrigen Ladelchen ist es vorbei. Sauber, frisch und übersichtlich sollen Verkaufsgeschäfte sein. Reinlichkeit ist strengstes Gebot: vor allem in Selbstbedienungsläden, Bäckereien, Metzgereien und Delikatessen-Geschäften. Es braucht deswegen keine langweilige Putzerei. Keramische Beläge sind unverwundlich und verlangen wenig Pflege. Die Glasur der Wandplatten und der dichtgebrannte Scherben der Steinzeugplatten widerstehen jedem Angriff: kein Fleck bleibt haften, keine Mikrobe dringt ein, kein Schuh zerkratzt den Boden. Mit keramischen Platten kann der Architekt bestechend schöne Läden gestalten — besonders anziehend wirkt oft die geschickte Verbindung von Fassadenverkleidung und Belägen im Innern. Und eines haben sie allen andern voraus: sie sind nach vielen Jahren noch wie am ersten Tag: so sauber, so frisch, so hygienisch.

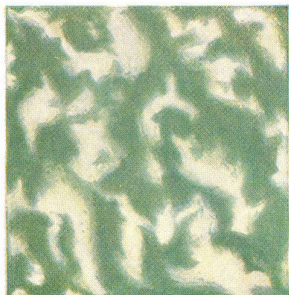






## Sauber, dicht, leicht zu reinigen

Fortwährend fallen im Lebensmittel-Laden Staub und kleine Abfälle zu Boden, und mit ihnen Mikroben in ungeheurer Zahl. Kein Ritzchen darf ihnen der Boden öffnen, hart und dicht wie Glas soll er sein — aus gesinterten Steinzeugplatten. Zur Reinigung genügt es, den Boden mit Seifenwasser aufzuwaschen; denn Steinzeug-Bodenplatten sind sauber, dicht und brauchen wenig Pflege.





# GLISSA LEICHTMETALL FENSTER

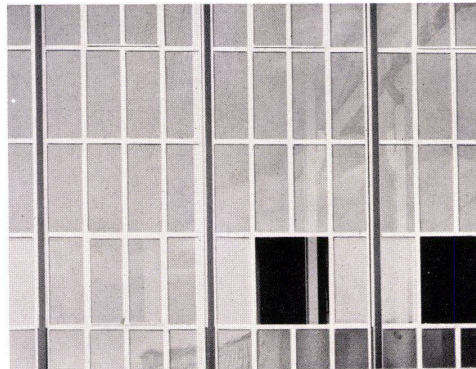


Modernes GLISSA-Bauprofil-Programm  
Konstruktionen für höchste Ansprüche

Bürogebäude der Radiatorenfabrik  
Gebr. Zehnder AG, Gränichen  
H. Hauri, dipl. Arch. ETH, Reinach AG



Schaufenster-Anlagen  
Türen — Portale



Leichtmetall-Fenster  
und Fassadenbau

GLISSA AG  
Schaffhausen



Telefon 053 / 5 92 31

AL  
SEC

Leichtmetallprofile  
K = 2,25 — 2,5



# kuglostat Eurotherm



CHAVANNES

## 1. Ist gut, denn die Qualität

des KUGLOSTAT hat sich seit zehn Jahren bestätigt, so daß viele Leute seinen Namen für die Bezeichnung der Thermo-Mischventile allgemein verwenden.

## 2. Es ist kein Zufall,

wenn Zehntausende von KUGLOSTATEN in der ganzen Welt zur vollsten Zufriedenheit ihrer Benutzer funktionieren.

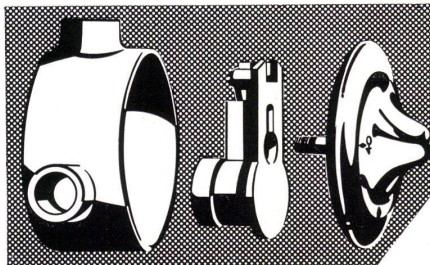
## 3. Zu Ihrem Vorteil

installieren Sie den neuen Thermo-Mischer KUGLOSTAT-Eurotherm, einfach in der Konstruktion und robust.

- vorteilhaft
- wirtschaftlich
- präzise

Ausführliche Unterlagen auf Verlangen.

603



## Einfachheit

1 fester Körper

1 auswechselbares  
Steuerelement

1 Einstellgriff

3 Teile, das ist alles!

# kugler

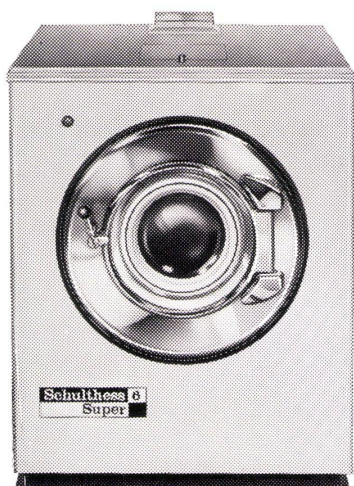
Metallgießerei  
und Armaturenfabrik AG  
Genf / Zürich

KUGLOSTAT Eurotherm zur Zufriedenheit und für die Sicherheit Ihrer Kunden.



**Schulthess  
senkt  
die Preise**

**denn  
alle 15 Minuten  
wird  
eine  
Schulthess  
gekauft**



Schulthess-Super 4 + 6 sind auch mit Gasheizung lieferbar.

**1. Nur noch ein einziges Grund-Modell.** SUPER und SPECIAL weisen zu 80% gleiche austauschbare Teile auf. Das erlaubt grosse Serien zu fabrizieren.

**2. Alle 15 Minuten wird eine Schulthess gekauft.** Mit Recht lässt sich die Hausfrau auf keine Experimente ein und schenkt ihr Vertrauen der grössten schweizerischen Waschmaschinenfabrik.

**3. Rationelle Fabrikation.** Punkt 1 + 2 ermöglichen weitgehende Rationalisierung der Fabrikation. Moderne Werkzeugmaschinen formen, stanzen und fräsen Tausende von Einzelteilen, die auf dem Fliessband zu Schulthess-Automaten montiert werden.

Straffe Organisation in Büro und Fabrik ergibt eine wesentliche Kosteneinsparung, **die wir voll und ganz dem Käufer eines Schulthess-Waschautomaten zugute kommen lassen.**

Und hier die neuen Preise:

|   |             |
|---|-------------|
| Schulthess-Super 4<br>mit Boiler und Lochkartensteuerung *  | Fr. 2650. — |
| Schulthess-Super 4<br>ohne Boiler mit Lochkartensteuerung * | Fr. 2450. — |

|   |             |
|---|-------------|
| Schulthess-Super 6<br>mit Boiler und Lochkartensteuerung *  | Fr. 3250. — |
| Schulthess-Super 6<br>ohne Boiler mit Lochkartensteuerung * | Fr. 2950. — |
| Schulthess-Special 4  | Fr. 2100. — |
| Schulthess-Special 6  | Fr. 2450. — |
| Schulthess-Tumbler 6  | Fr. 1930. — |

\* mit automatischer Temperatur-Regulierung.

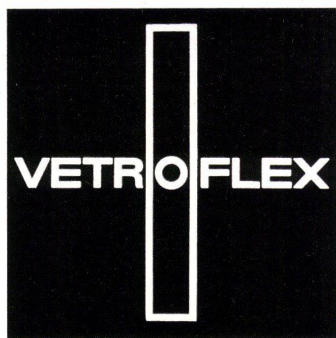
Verlangen Sie jetzt den neuen Prospekt mit den neuen Modellen.

# Schulthess

Maschinenfabrik Ad. Schulthess & Co. AG Zürich

|                  |                       |                   |
|------------------|-----------------------|-------------------|
| <b>Zürich</b>    | Stockerstrasse 57     | Tel. 051/27 44 50 |
| <b>Bern</b>      | Aarberggasse 29       | Tel. 031/ 3 03 21 |
| <b>Chur</b>      | Bahnhofstrasse 9      | Tel. 081/ 2 08 22 |
| <b>Lausanne</b>  | 16, av. du Simplon    | Tel. 021/26 21 24 |
| <b>Neuenburg</b> | 9, rue des Epancheurs | Tel. 038/ 5 87 66 |





# Neue Grundlage für die thermische Bausisolierung

**VETROFLEX bringt die wirtschaftlichsten Isolierstärken auf neuer Preisbasis!**

Jahrelange Versuche und Entwicklungsarbeit führten

- zu neuen patentierten Herstellungsverfahren für feinere Glasfasern mit Kunststoffimprägnierung.
- zu neuen Glasfasern-Produkten mit weichem Griff, leicht und angenehm zu handhaben.

Prüfergebnisse und alle praktischen Erfahrungen beweisen:

- Auch Produkte mit hoher Isolierwirkung erfüllen nur mit großen Isolierstärken die grundlegenden Anforderungen technischer Art, an Komfortmehrung und an die Wirtschaftlichkeit, die an eine vollwertige thermische Isolierung gestellt werden müssen.
- Die günstigen Preise unserer neuen VETROFLEX-Glasfasernprodukte erlauben es, sich für die Bauplatte PB und die Baumatte IBR auf die wirklich wirtschaftlichsten Stärken von 45, 60 und 75 mm zu beschränken. Es wäre unvernünftig, einer kaum mehr ins Gewicht fallenden Baukosteneinsparung wegen, unwirtschaftlich isolierende Produkte herzustellen. Wir sind heute so weit:

**es lohnt sich nicht mehr, an der thermischen Isolierung zu sparen!**



## VETROFLEX BAUPLATTE PB

**PB**

Weichplatte aus feinen Glasfasern mit Kunststoffimprägnierung für thermische Isolierung ohne Überlast. Mit und ohne Dampfsperre. 50 x 100 cm, Stärken 45, 60 und 75 mm.

## VETROFLEX IST JETZT NOCH WIRTSCHAFTLICHER!

Und noch eins: beide neuen Produkte haben auch eine hohe schallabsorbierende Isolierwirkung. Verlangen Sie bitte Prospekt und Muster durch

## GLASFASERN AG

Verkaufsbüro Zürich  
Nüscherstraße 30 Telefon 051 / 27 17 15

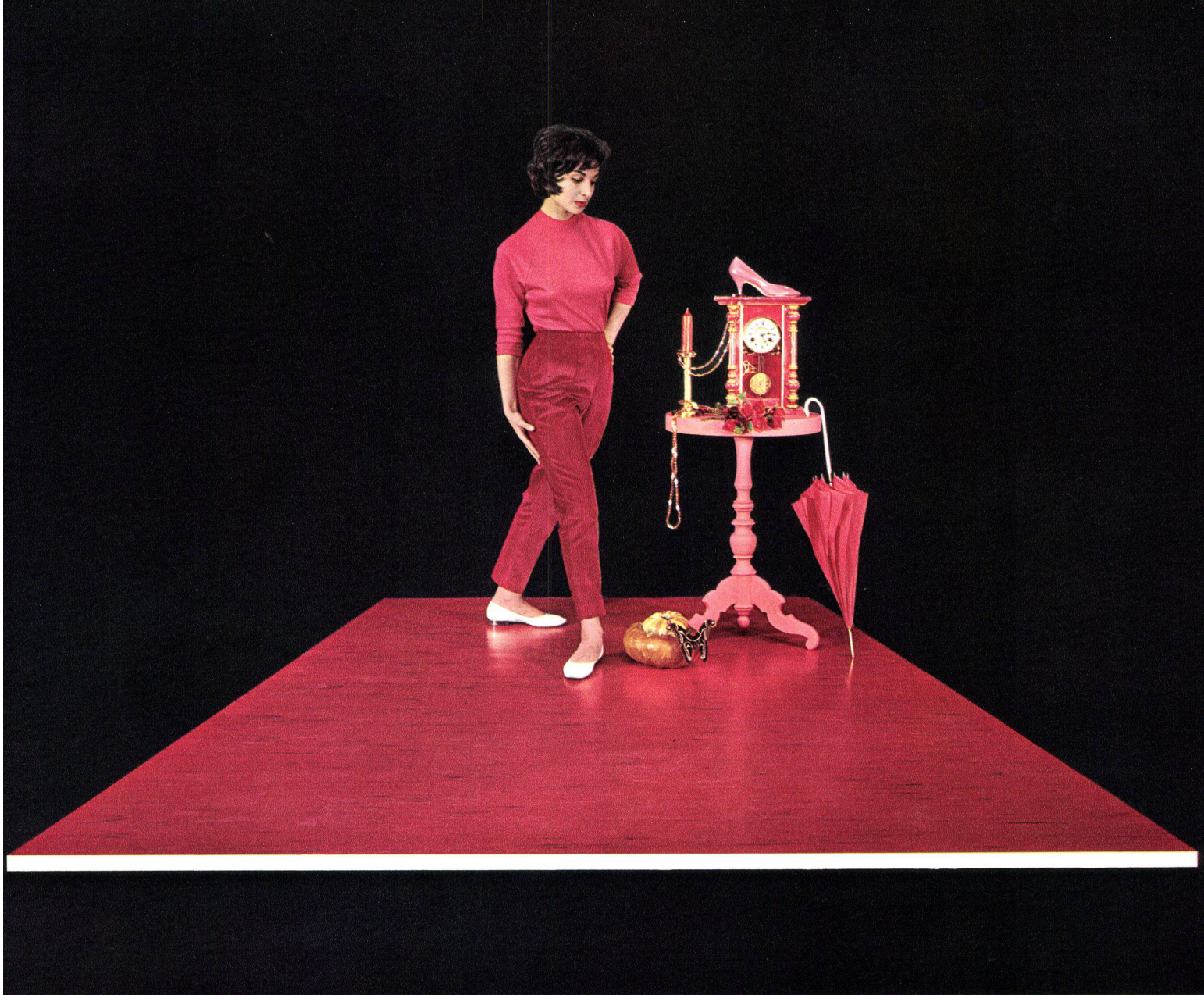
## VETROFLEX BAUMATTE IBR

**IBR**

Matte aus feinen Glasfasern mit Kunststoffimprägnierung, einseitig mit Bitumen auf Papier geklebt. Stärken: 45 mm (8 x 1 m), 60 mm (6 x 1 m) und 75 mm (5 x 1 m).







Torero –

festlich, anregend, stimmungsvoll.

In dieser und in jeder Farbe  
ist Plastofloor Dätwyler die Grundlage  
gediegener Raumgestaltung  
und angenehmen Wohnens.

Plastofloor Dätwyler, ein Produkt der  
Dätwyler AG, Altdorf-Uri

**Plastofloor  
Dätwyler**



# Plastofloor

Plastofloor Dätwyler, der bewährte Kunststoffbelag für Böden und Treppen. Die besonderen Eigenschaften und die zweckmässig abgestuften Belagsdicken machen Plastofloor Dätwyler überall verwendbar. Plastofloor ist unverwundlich, gleitsicher, leicht zu reinigen und unempfindlich gegen Fette, Öle, Laugen und die meisten Säuren. Die charakteristische korkhaltige Unterschicht verleiht dem Belag eine wohlthuende Weichheit, schützt vor Kälte und dämpft den Lärm. Plastofloor ist lieferbar in flexiblen Bahnen oder in Platten. Lieferung und Verlegung durch den Fachhandel. Permanente Ausstellungen in den Baumessen von Lausanne, Bern, Basel und Zürich.

Dätwyler AG

Schweizerische Draht-, Kabel- und Gummiwerke, Altdorf-Uri, Telefon (044) 2 13 13



## *Dätwyler*





**Für alle 1000  
Fassadenelemente  
bei Nestlé S.A.  
in Vevey  
wurde das Pat.**

**System Koller  
verwendet.**

**Komplett isolierte Wendeflügelfenster von 185 cm  
Breite und 260 cm Höhe. Flügel mit drei  
hermetisch dichtenden Anschlägen.**

**Grinatal-Spezialbrüstungen isoliert,  
für den Einbau von Air-Condition-, Elektro-  
und Telefonleitungen.**

**Lamellenstoren zwischen den Scheiben,  
mit automatisch regulierbarem Fallmechanismus.**

**Aluminium-Brise-Soleil, horizontal und vertikal  
Ausladung horizontal 1.20 m, vertikal 25 cm.**

**Konstruktion und Leitung**

**Metallbau Koller AG Basel**

**in Zusammenarbeit mit**

**Gebr. Tuchs Schmid AG Frauenfeld**

**Jul. Hädrich & Co. Zürich**

**Hartmann & Co. AG Biel**

**Geilinger & Co. Winterthur**

**Zwahlen & Mayr S.A. Lausanne**

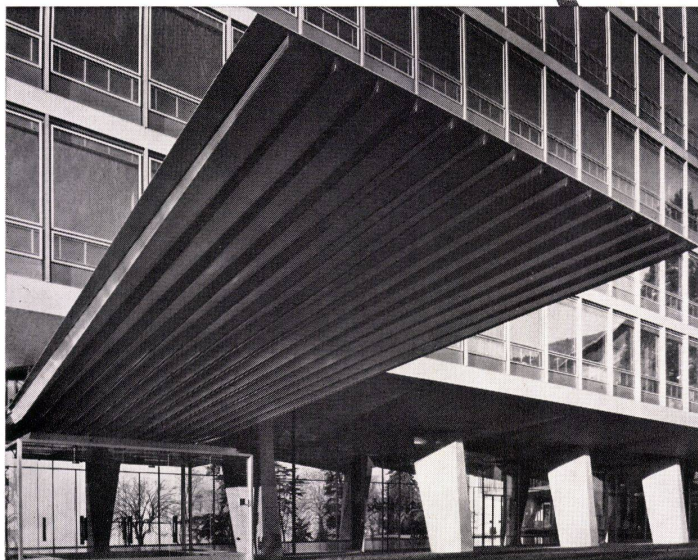






**DIE ALUMINIUM-ANWENDUNGEN BEIM NEUEN  
VERWALTUNGS-GEBÄUDE NESTLÉ IN VEEVEY  
SIND ÄUSSERST VIELSEITIG**

Vordach des Haupteingangs in selbsttragender Bauweise  
aus grossformatigen Extrudal-Profilen



**FENSTERELEMENTE • BRÜSTUNGS- UND FASSADEN-  
VERKLEIDUNGEN • SONNENSCHUTZ-LAMELLEN • VORDACH-  
KONSTRUKTION • SPENGLERARBEITEN • INNENAUSBAU •  
SCHALLSCHLUCK-DECKEN • U. A. M. • AUS ALUMINIUM**

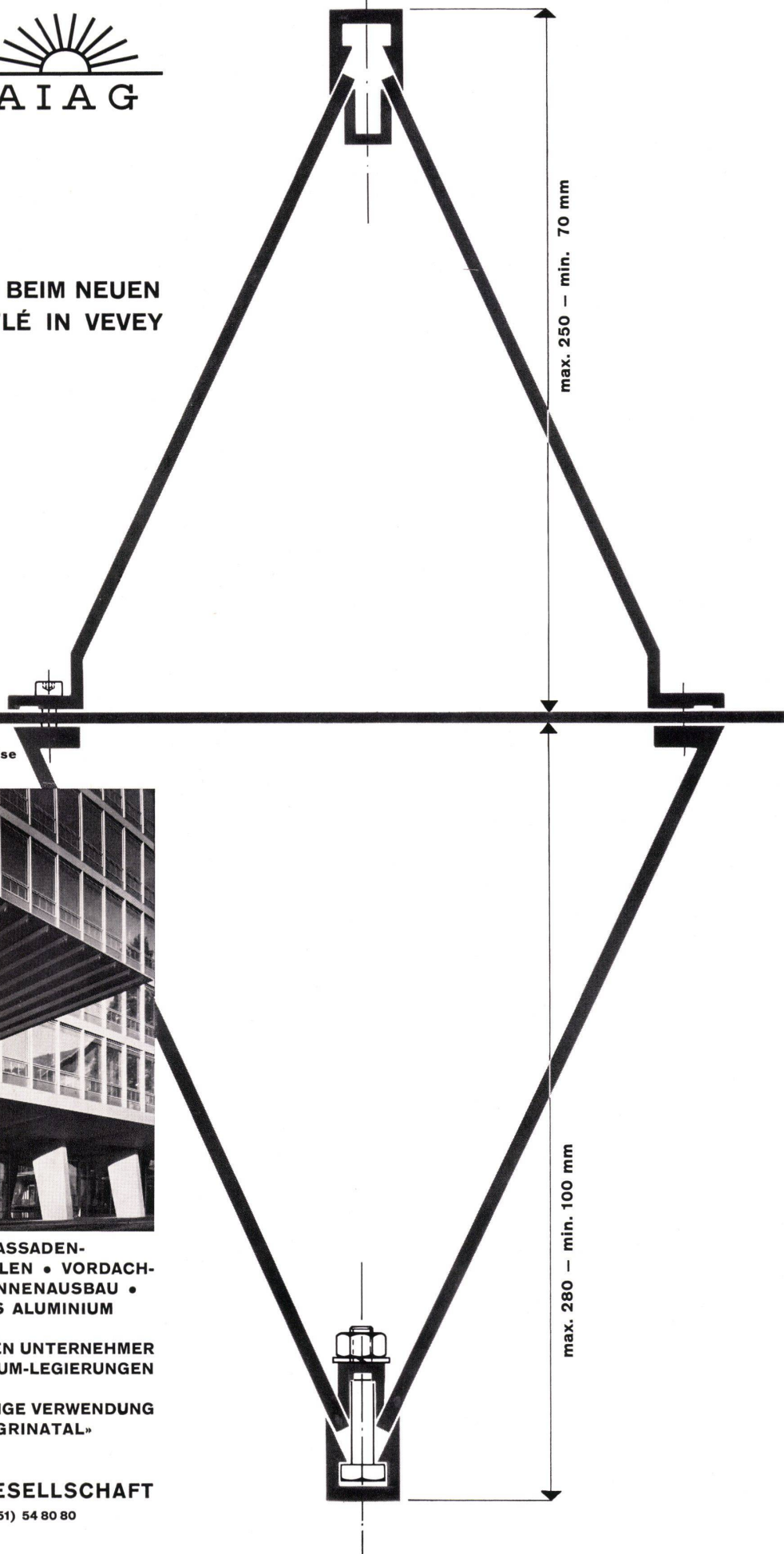
**WIR LIEFERTEN AN DIE VIELEN AUSFÜHRENDEN UNTERNEHMER  
HALBFABRIKATE AUS UNSERN AIAG-ALUMINIUM-LEGIERUNGEN**

**BESONDERS INTERESSANT IST DIE ERSTMALIGE VERWENDUNG  
UNSERER NEUEN NATURGRAU-LEGIERUNG «GRINATAL»**

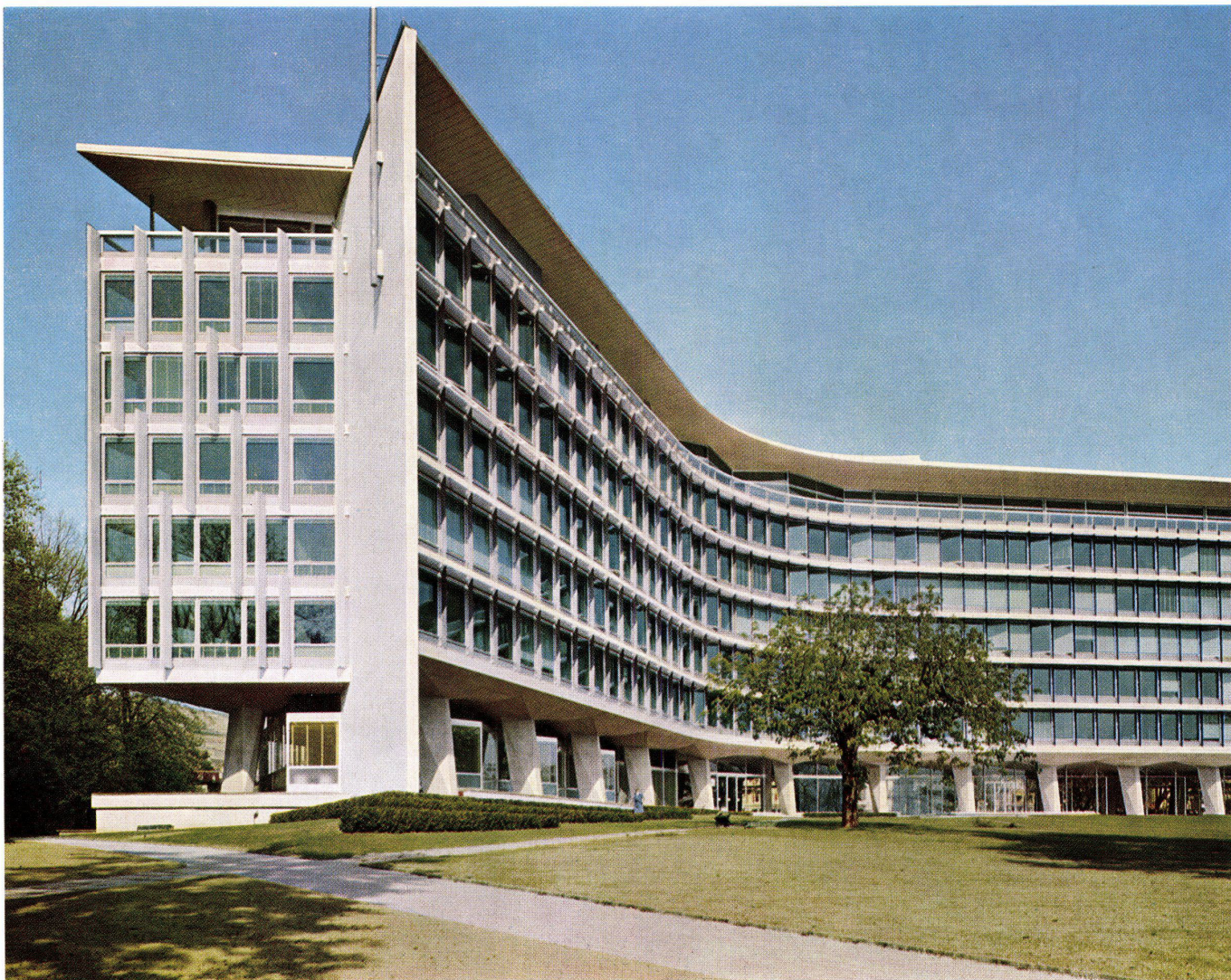
**ALUMINIUM-INDUSTRIE-AKTIEN-GESELLSCHAFT**

Verkaufsabteilung Zürich 48

Telephon (051) 54 80 80







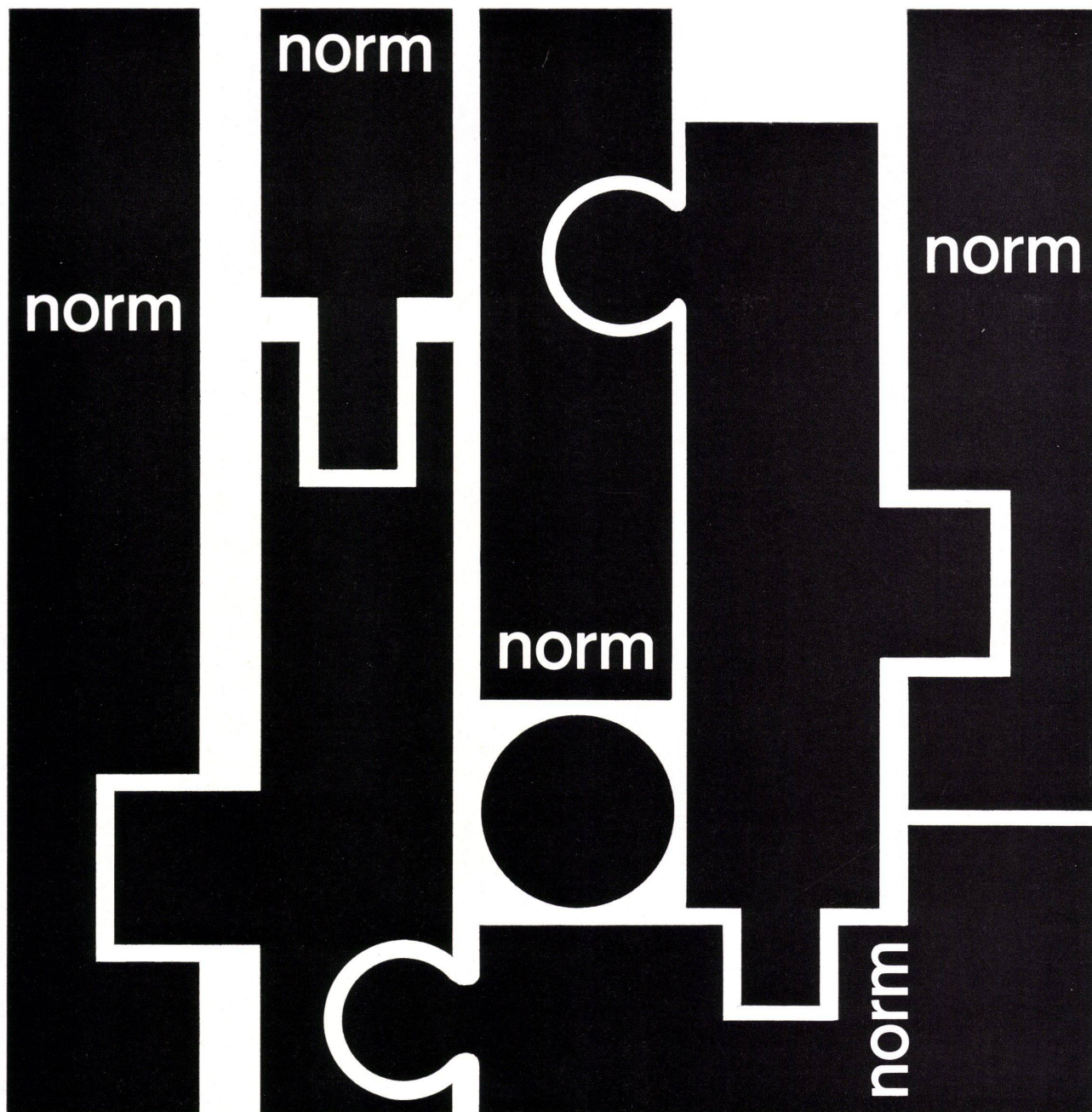
Verwaltungsgebäude Nestlé, Vevey

Durch unsere Firma wurde ausgeführt: Verglasung der Metallfenster 1. bis 5. Stock,  
Äussere Scheibe wärmeabsorbierendes Anthelios-Sekuritglas, innere Verglasung,  
Isolierglas «Polyglass» (2xKristallglas)

Wwe Alfred **G**iesbrecht Söhne

Spiegelfabrik, Glashandlung, Glaserei, Isolierglas-Fabrik, Bern, Schlachthofweg 128  
Telefon 031 8 34 34





#### **Norm-Bauteile**

|                        |                     |                        |
|------------------------|---------------------|------------------------|
| Brief- und Milchkasten | Kellertüren         | Lichtschachtroste      |
| Fensterzargen          | Kellerfenster       | Gasschutztüren         |
| Türzargen              | Waschküchenfenster  | Gasschutzdeckel        |
| Kohleneinwürfe         | Teppichklopftische  | Notausstiege           |
| Garagetore             | Wäschehängenanlagen | Kleinbelüftungsanlagen |

#### **Norm-Lamellenstoren**

Raffstoren als Licht- und Wärmeschutz  
 Rollstoren «normaroll» als Licht-, Wärme- und Wetterschutz  
 Vertikal-Lamellen

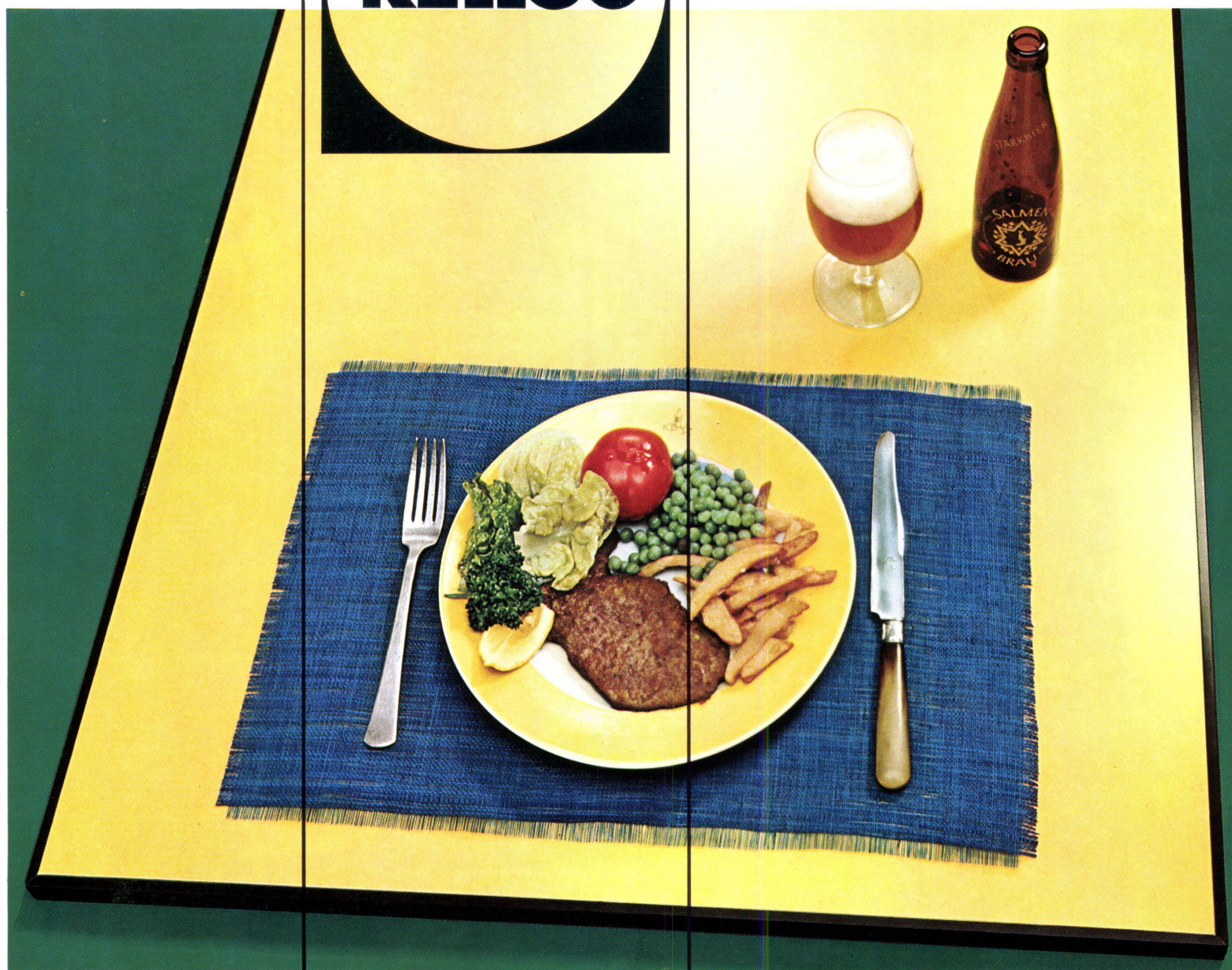
**Metallbau  
 AG  
 Zürich 47**

Anemonenstrasse 40    Telefon 051/52 13 00





einladend...



Was macht diesen Gästetisch so schön und verlockend? Es ist die farbige, abwaschbare KELLCO-Kunststoff-Platte, die Stimmung in den Raum bringt. KELLCO-Kunststoff-Platten, die gegen Abnutzung sehr widerstandsfähig und weitgehend hitzebeständig sind, eignen sich vorzüglich auch für den Bartisch. Als Schweizer Qualitätsprodukt werden KELLCO-

Kunststoff-Platten mit Fabrikgarantie geliefert. Reden Sie mit Ihrem Architekten; er weiß Bescheid, und verlangen Sie unsere Musterkollektion. Eine Auswahl von 70 Farbnuancen und Dessins steht zu Ihrer Verfügung. Und übersehen Sie nicht — Sie brauchen keine Tischtücher mehr!



### Das Restaurant im neuen Zürcher Kunsthau

ist ein interessantes Beispiel eines von praktischen Überlegungen geleiteten Gestaltungswillens. Hier wurden KELLCO-Tischplatten gewählt, weil sie abwaschbar sind, somit kostbare Tischtücher sparen, weil sie ferner sehr widerstandsfähig und zu allem hinzu in den Farben außerordentlich schön sind. 70 verschiedene Farbnuancen und Dessins liegen zur Auswahl vor. KELLCO-Kunststoff-Platten, mit denen hier die Tische gedeckt sind, tragen viel zur gepflegten Atmosphäre dieses Raumes bei.

### Tausend Hände

legen sich im Laufe eines Tages auf die Korpus-Platte einer Hotelhalle. Hier wird Geld gewechselt, Zimmerschlüssel und Handgepäck deponiert, Post geht ein und aus. Kurz, tagein, tagaus herrscht reger Betrieb.

Für diesen Korpus braucht es ein der Beanspruchung standhaltendes, womöglich abwaschbares Material. Da ist die bewährte KELLCO-Kunststoff-Platte — ein Schweizer Qualitätsprodukt mit Fabrik-



### Personalmangel im Gastgewerbe

Ob Sie einen Landgasthof oder ein Stadrestaurant besitzen, der Personalmangel trifft Sie in gleicher Weise. Der Service läßt sich kaum einschränken. Vereinfachen läßt sich aber der Betrieb. Denken Sie zum Beispiel an den Verschleiß von Tischtüchern, an die Notwendigkeit, dieselben fortwährend waschen und auswechseln zu müssen. Zum Glück gibt es dafür heute die praktische, abwaschbare, Tischtücher sparende KELLCO-Kunststoff-Platte. Dank dem großen, reich nuancierten Farbsortiment ist deren Anwendungsgebiet äußerst mannigfaltig. Fragen Sie uns an. Unser Beratungsdienst ist kostenlos. Gerne stellen wir Ihnen eine Musterkollektion zur Verfügung.

garantie — gerade das Richtige. In Schalterhallen, Empfangsräumen und Direktionszimmern wirken KELLCO-Kunststoff-Platten dank ihren schönen Farben repräsentativ.

1  
Restaurant Kunsthau, Zürich  
Dipl. Arch. SIA Rud. Zürcher, Zürich

2  
Hotel/Restaurant Merkur, Baden

3  
Empfangsraum im Hotel du Lac, Rapperswil  
Ausführung: Ernst Späti, Steckborn

**Keller + Co. AG**  
**Klingnau**  
**Tel. 056 / 5 11 77**



- Kombinieren Sie:** zum Kochherd den Boiler, den Spültrog, darunter das Kübelfach – eine kleine Kombination!
- Kombinieren Sie:** zum Kochherd den Boiler, den Kühlschrank, den Pfannenauszug, den Tüchlitrockner, zwei Spültröge, darunter das Kübelfach – eine grosse Kombination!
- Kombinieren Sie:** mit den weiteren Therma-Normelementen wie Flaschenauszug, Wärmeschrank, zweitem Backofen, Schubladen, Schrankabteil, Rüstnische die individuelle Küche!
- Aus einer Vielzahl von Elementen: die Therma-Normkombination**  
– vielseitig – neuzeitlich – preisgünstig.



# therma

Therma AG Schwanden GL

Ausstellungen und Büros: Zürich, Beethovenstraße 20; Basel, Aeschenvorstadt 24;  
Bern, Monbijoustraße 47; Lausanne, 1, rue Beau-Séjour; Genf, 13, rue Rôtisserie



Ja, ich könnte  
auf dem  
Fussboden essen —



so appetitlich  
ist meine Küche,  
seit der Fussboden  
mit **COLOVINYL**  
belegt ist.

**GIUBIASCO**  
**colovinyl**®

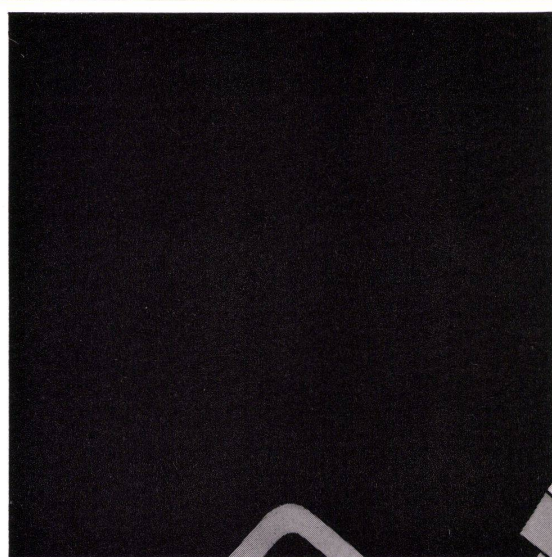
die schweizerische Vinyl - Asbest - Bodenplatte,  
fett- und säurebeständig, für sogenannte «feuchte»  
und strapazierte Räume, für Ladengeschäfte,  
Coiffeursalons, Laboratorien, Entrees, Hallen, Bade-  
zimmer, Küchen.

↑  
Linoleum AG., Giubiasco / TI Tel. 092 / 5 12 71



# colovinyl

## Bodenplatten



**...aber  
richtig  
verlegt  
müssen  
sie sein!**

Jeder Bodenbelag ist gerade so schön und wirtschaftlich wie die Qualität der Verlegearbeit. Seit es Colovinyl gibt, verlegen wir diese Spezialplatten wie die Eigenart des Materials es erfordert. Verlangen Sie bitte Offerte und Unterbreitung der Originalmuster in 27 harmonisierenden Farben. Wir liefern prompt und beraten Sie gerne über die vielen Gestaltungsmöglichkeiten mit Colovinyl.

# LINSI

Luzern, beim Bahnhof, Tel. 041- 200 47  
Zürich 1, Uraniastr. 18, Tel. 051-25 24 18



Für jedes Fenster

*SchenkerStoren*



Grösste Auswahl und Erfahrung in der Konstruktion von  
Normal- und Spezialausführungen

Lamellenstoren

Knickarm-Markisen

Ausstellstoren

Verdunkelungsstoren

usw.

**Emil Schenker AG**  
Storenfabrik  
Schönenwerd  
Telefon 064/313 52

*SchenkerStoren*





## Neubau SOCSIL, Ecublens

SOCSIL S. A., Fabrik für medizinische Gase und Apparate

Inneneinrichtung von R. & C. Ledermann, Fabrikeinrichtungen und Schreinerei, Lausanne

Eines der Laboratorien. Arbeitstische, Boden- und Wandschränke sind vollständig mit augenscheinendem mandelgrünem FORMICA verkleidet.

Die Firma R. & C. Ledermann, die mit der Einrichtung und dem Ausbau des SOCSIL-Neubaues betraut war, erklärt uns:

Die uns gestellte Aufgabe war ganz klar umrissen und lautete kurz ausgedrückt wie folgt: Alle Einbauten müssen den höchstmöglichen Ansprüchen hinsichtlich Hygiene, Sauberkeit, Widerstandsfähigkeit und Sicherheit gerecht werden.

Es versteht sich wohl von selbst, dass in einem Unternehmen, welches in enger Zusammenarbeit mit Spital- und Ärztkreisen steht, Sauberkeit in jedem Stadium des Fabrikations-Prozesses gross geschrieben wird. Medizinische Lieferungen verlangen ein Höchstmass an Sorgfalt und es ist klar, dass schon die Fabrikeinrichtung im Hinblick auf diese Forderung vorgenommen wird.

Wo man sodann, wie im vorliegenden Betrieb, laufend mit feuergefährlichen

Substanzen arbeitet, dürfen im weitern aus Sicherheitsgründen nur solche Materialien Verwendung finden, die dem Feuer nicht so leicht Nahrung bieten. Naturgemäss ist infolge des ständigen Hin- und Her sowie des beträchtlichen Waren- und Personenverkehrs in einem derartigen Betrieb die Abnutzungs- und Beschädigungsgefahr besonders gross. Ein hervorragend widerstandsfähiges Material war deshalb hier von ausschlaggebender Wichtigkeit.

Auf Grund all dieser Überlegungen sowie unserer langen, über 65jährigen Erfahrung war es für uns klar, dass für diesen Auftrag nur ein 1000fach erprobtes, bestbekanntes Material zur Verwendung gelangen dürfe: eben FORMICA. Infolgedessen wurden alle Türen und Lagergestelle, die Concierge-Loge, die Küche der Concierge-Wohnung, die Tische der Kantine sowie der Kantinenküche mit diesem Werkstoff verkleidet. Punkto Farbgebung

wurde ein ruhiges, augenscheinendes Mandelgrün gewählt, während für die Kantine sowie für die beiden Küchen lebhaftere Farben zur Verwendung gelangten.

Wir glauben, auf diese Weise das uns gestellte Problem zur Zufriedenheit aller Beteiligten gelöst zu haben. Einmal mehr finden wir uns in unserer Überzeugung bestätigt, dass FORMICA sich ebenso gut für den Ausbau industrieller wie öffentlicher und privater Objekte eignet.



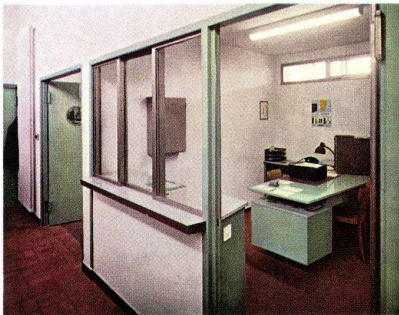




Versandabteilung. Auch hier sind Tischoberfläche und Seitenverkleidung aus mandelgrünem FORMICA.



FORMICA ist eine eingetragene Schutzmarke



Ansicht der Portiersloge. Schalterbrett und Arbeitstisch sowie Türverkleidung aus FORMICA.



FORMICA LIMITED, LONDON

Offizielle Vertreter

Basel: Paul Matzinger, Steinenberg 5 . . . . . Tel. (061) 22 78 45  
 Bern: Joh. Steimle, Rosenweg 37 . . . . . Tel. (031) 5 64 66  
 Genf: Albert Dumont, Bd. Helvétique 19 . . . . . Tel. (022) 36 90 33  
 Lausanne/Vevey und Fil.: Gétaz-Romang-Ecoffey SA  
 Lugano: S.A.C.I.L., Segherie di Viganello . . . . . Tel. (091) 2 25 45  
 Luzern: F.J. Obrist Söhne AG., Reussinsel . . . . . Tel. (041) 2 11 02  
 Zürich: Aktiengesellschaft Ostag, Zimmerliststrasse 6 Tel. (051) 52 61 52  
 Delegierter für die Schweiz von FORMICA Ltd. London:  
 Formica Ltd., 76, Rue de Lausanne, Genf.



Sämtliche Türen des Fabriktraktes sind mit FORMICA verkleidet.



Rechts: Ansicht der Personalkantine. Die Tische, Gestelle und Seitenleisten sind in rot und crème FORMICA gehalten und verleihen dem Raum eine helle, freundliche Note.

Links: Küche der Personalkantine. Arbeitstische, Boden- und Wandschränke vollständig aus rotem und mandelgrünem FORMICA.



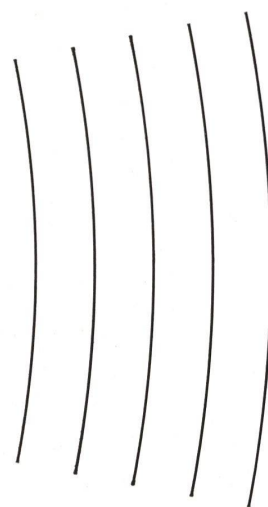
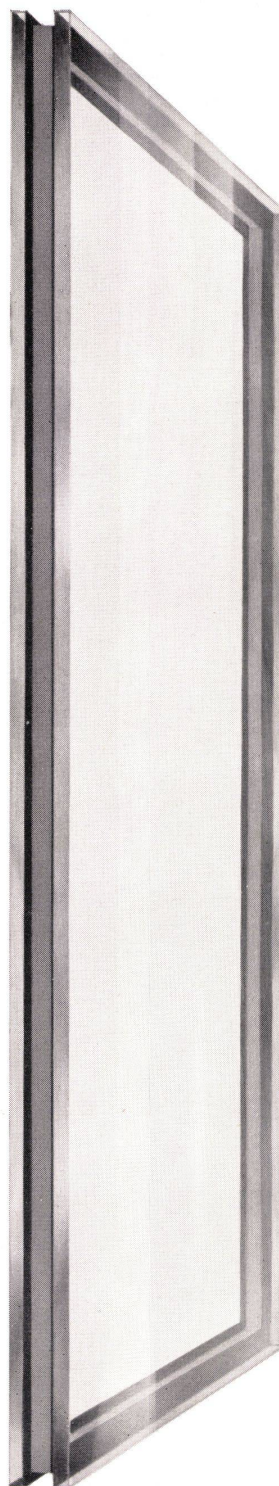


Der Aussenlärm  
wird abgeschwächt

60 db



10 db



Ob draussen lärmende Kinder kreischen oder lästige Bohrhämmer rattern... im Hause bleibt es still und friedlich. Denn Thermopane dämmt den Lärm von aussen, wie eine Mauer von 350 kg/m<sup>2</sup> und mehr als doppelt so gut wie ein gewöhnliches Fenster.

Im Thermopane Element ist eine getrocknete, filtrierte Luftschicht hermetisch eingeschlossen. Die Metallschicht ist kontrolliert auf feinste Risse bis zu 0,0001 mm. Und das isolierende Luftpolster liegt vollkommen ruhig und hemmt die Schall-Übertragung.

Die heiss aufgelötete Metallschicht erlaubt den Spannungsausgleich der beiden Scheiben, denn sie besteht aus einer Legierung von hoher Plastizität und gleichem Ausdehnungs-Koeffizient wie das Glas. Das Thermopane Element bleibt deshalb dauernd dicht und seine Isolationsfähigkeit vermindert sich nie. Thermopane ist ein Erzeugnis der Glaver, Belgien.

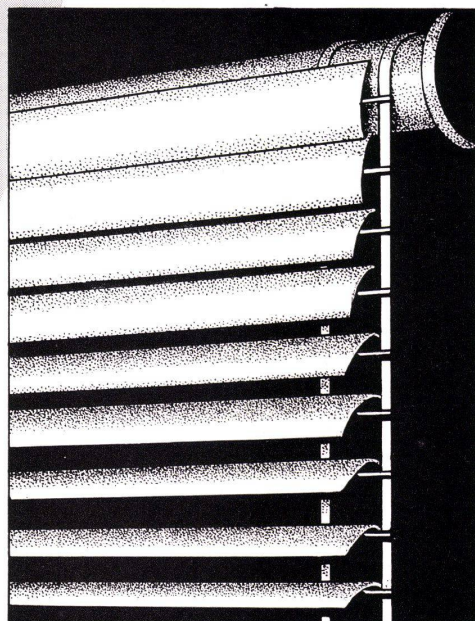
## Thermopane

Generalvertretung für die Schweiz:  
Jac. Huber & Bühler, Biel  
Mattenstrasse 137, Telefon 032 / 388 33.



# Luxaflex

## die Qualitäts-Lamelle für Rollstoren!



Führende Architekten der ganzen Welt empfehlen Luxaflex-Lamellen. Für Luxaflex Rollstoren-Lamellen sprechen 4 Punkte:

- 11 moderne Farben
- Spezial-Lackierung mit grösster Oberflächenhärte für absolute Wetterfestigkeit
- Garantie für Farbbeständigkeit
- Robustheit für stärkste Beanspruchung. Achten Sie auf die in Abständen von ca. 30 cm an der Unterseite der Lamelle eingeprägte Wortmarke, die Ihnen die Sicherheit für hervorragende Qualität bietet.



Näheren Aufschluss gibt Ihnen das  
**Luxaflex Verkaufsförderungs-Büro**  
Postfach 234, Zürich 34

★ Luxaflex-Lamellen werden von bekannten Schweizer Storenfabriken verarbeitet ★



Tapete Salubra-Le Corbusier, Dessin «Marmor I», 4322 B, Uni 4320 F, Salubra AG, Basel  
 Teppich: Tiscabella B, TISCA  
 Möbel: Idealheim AG, Basel



## Le Corbusier - *Salubra* - Tisca

Le Corbusier, der sich von jeher für Materialechtheit einsetzte, nimmt heute bei seiner internationalen Beanspruchung zum zweiten Mal die Schaffung einer Salubra-Kollektion auf sich. Das spricht für seine Einstellung zur Tapete, für seine Erfahrungen mit Salubra. Die Tapetenkollektion Le Corbusier-Salubra, die internationale Anerkennung findet, steht jetzt zur Verfügung der Architekturbureaux.

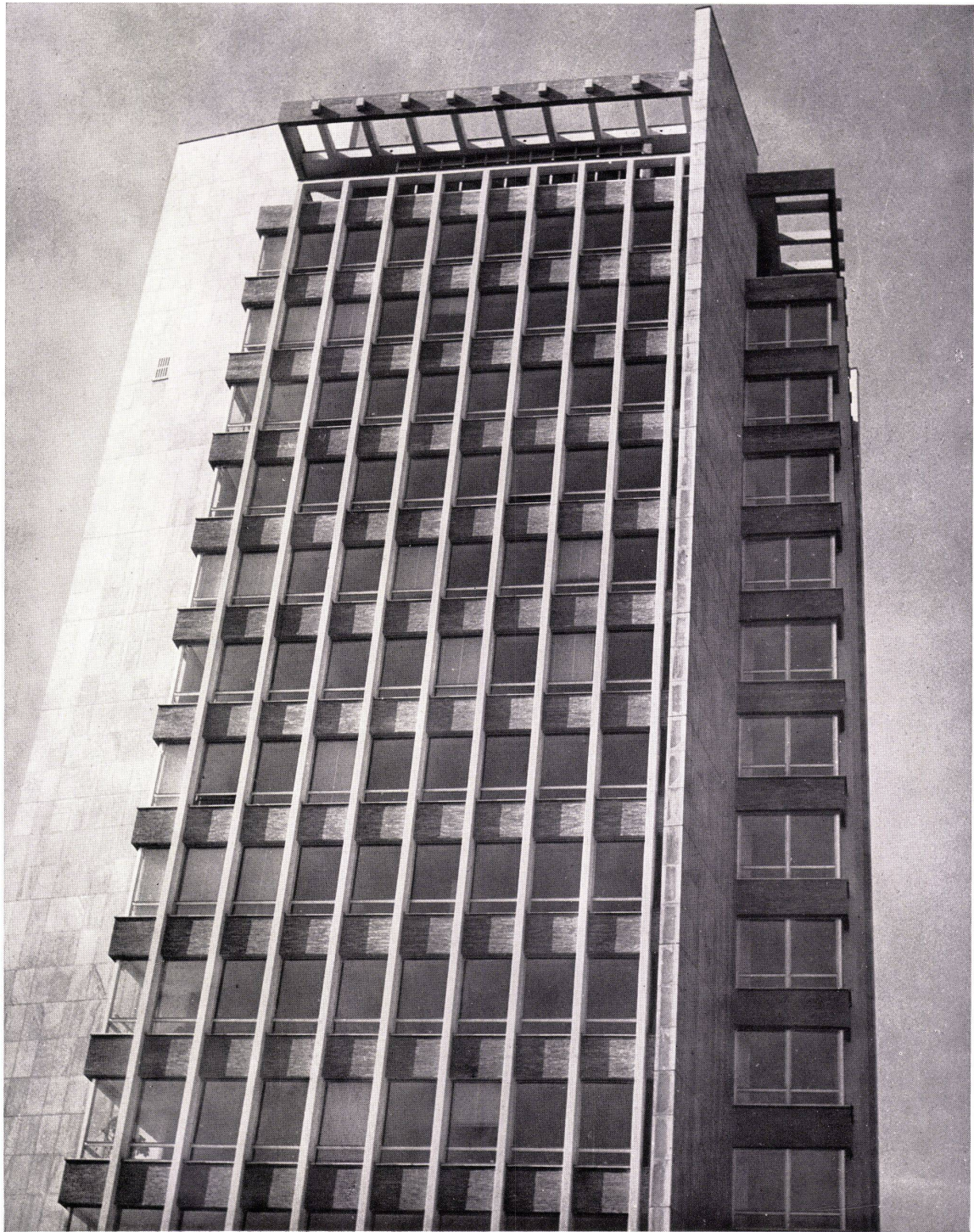
Tapete Salubra-Le Corbusier, Dessin «Mauer», 4321 B, Uni 4320 O, Salubra AG, Basel  
 Teppich: Tiscalong M, TISCA  
 Möbel: Idealheim AG, Basel





# MARMOR

# FASSADENPLATTEN



Verwenden Sie Marmor

## Cristallina AG

Marmorbrüche und Verkauf Peccia / TI    Telefon (093) 8 78 04  
Verwaltung C.-F. Meyer-Straße 14, Zürich 2    Telefon (051) 23 93 96



## Die schönen Stamoid-Farben: terracotta



**stamoid**  
eingetragene Schutzmarke

Stamoid—das Plasticleder in den schönen  
Farben, der Werkstoff mit den modernen  
Eigenschaften:  
Lichtecht, abwaschbar, abreibfest? **Ja**  
Alterungsbeständig? **Ja**  
Wärme- und kältebeständig? **Ja**

Reissfest, knick- und bruchfest? **Ja**  
Leicht zu verarbeiten? **Ja**  
Oben: Farbe terracotta 2810  
Qualität für Polsterbezüge DK 210.  
Auskunft und Kollektionen:  
Stamm & Co. Eglisau Tel. 051/96 32 22



## Polster-Stamoid

## Wand- und Türen- verkleidungs-Stamoid

## Vorhang-Stamoid



Polster-Stamoid erhalten Sie in formfester oder dehnbarer Ausführung, undurchlässig oder «atmend», d. h. feinst perforiert. Alle Stamoid-Qualitäten zeichnen sich aus durch die starke, stabilisierende Gewebeunterlage. Die grosse Auswahl an Farben und Strukturen bietet dem Gestalter viele Möglichkeiten.

Diese besondere Stamoid-Qualität eignet sich für die Verkleidung von Wänden, Türen, Einbaumöbeln, Schränken und erfüllt gleichermassen schützende wie dekorative Funktionen. Die Kollektion enthält nebst vielen neutralen auch lebhaft Akzent-Farben.

Vorhang-Stamoid ist ein feines, plastic-beschichtetes Gewebe von chintzartigem Aussehen und Griff. Es ist lichtdurchlässig (aber nicht durchsichtig), wasserabweisend und abwaschbar. Man verwendet es vor allem in der Küche, im Badezimmer, im Duscherraum oder vor Waschnischen.

**Auskunft + Kollektionen: Stamm & Co. Eglisau**

**Telefon 051/96 32 22**



*Musik in jeder Lage...*

**Graetz**

## KOFFEREMPFÄNGER

### SUSI

Transistor-Taschenempfänger  
für Mittel- und Langwelle  
6 Transistoren und 1 Germaniumdiode  
(8 Funktionen, davon 1 Diodenfunktion)

Preis **Fr. 148.-**

### JOKER

UKW-Transistor-Koffer- und  
Auto-Empfänger  
9 Transistoren und 3 Germaniumdioden,  
4 Wellenbereiche: UKW, KW, MW u. LW,  
7/10 Kreise. Mit einer Spezialhalterung  
auch im Kraftwagen zu verwenden.

Preis **Fr. 355.-**





# **ZEHNDER**

Stahlrohr-Radiatoren seit 1930

Lieferbar  
in beliebigen Bauhöhen  
von 30 cm - 7 m  
in Bautiefen von  
62, 100, 136, 173, 210 mm



Gebrüder Zehnder AG  
Radiatorenfabrik  
Gränichen bei Aarau

Musterschutz im Ausland

eidgenössisch



# Stahl-Shedbauten

elegant

niedrigere Rinne  
keine Streben  
gute Belichtung

wirtschaftlich

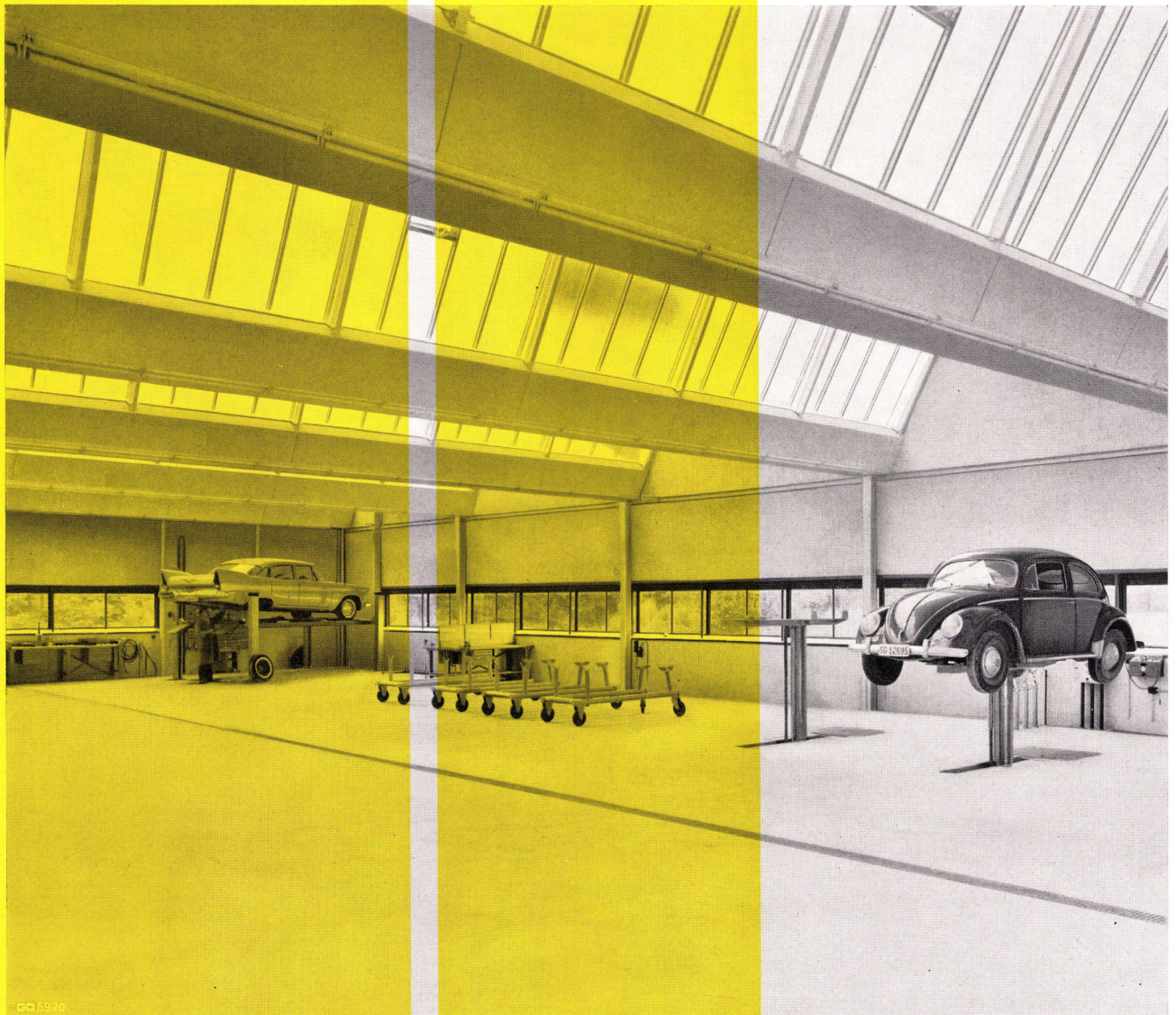
tragende Stahlelemente  
normalisiert:  
Spannweiten 12, 15 — 30 m  
Shedteilung 6, 7, 8 m

rohbaufertig

raumabschließende Dachelemente  
Wasserrinne  
Verglasung  
Dachhaut  
in normalisierter Spezialausführung

kurzfristig

alle Materialien ab Schweizer Lager  
alle Bauarbeiten wetterunabhängig

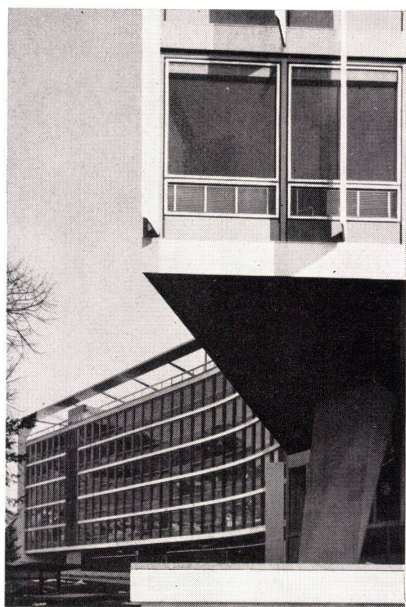


GC

Geilinger & Co.  
Winterthur



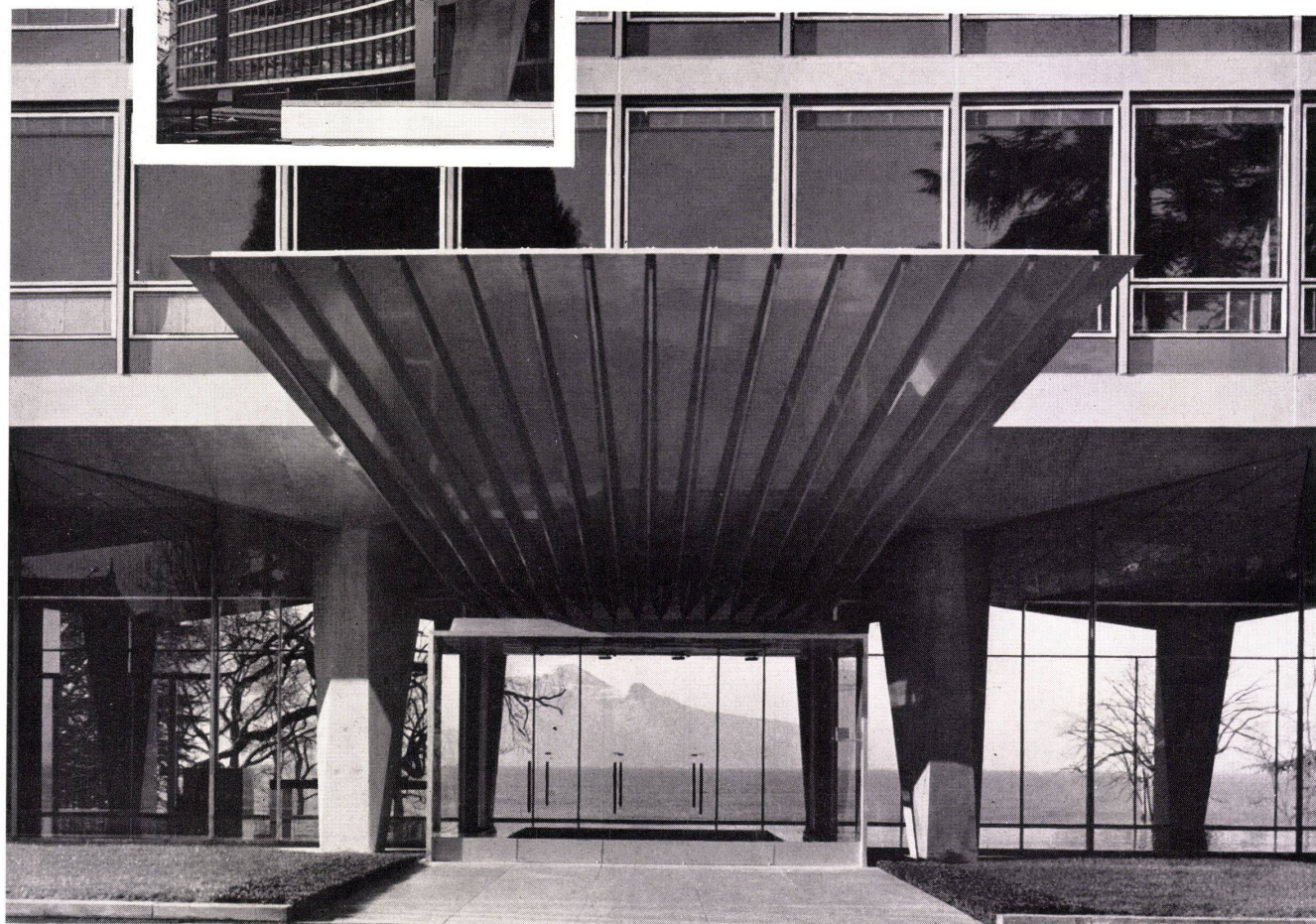
Photo Ed. Guignard, Vevey



# Auch bei Nestlé: **polyglass**



**POLYGLASS**



R  
Réalisations RICHARD



Verkauf durch den Glasgroßhandel.  
Generalvertreter:

**O. CHARDONNENS**

Genferstraße 21, Zürich 27  
Tel. (051) 25 50 46

Herr Prof. Jean Tschumi, Architekt SIA / FAS, Universität Lausanne, erhielt den Reynolds-Gedenkpreis 1960 für das Verwaltungsgebäude Nestlé.

Für ihr neues Verwaltungsgebäude in Vevey hat die Nestlé S.A. über 4500 Quadratmeter Isolierglas POLYGLASS aus «Duplex»-Spiegelglas verwendet. Ein kleiner Teil dieser Isolierglaseinheiten besteht aus einer Scheibe «Duplex»-Spiegelglas und einer wärmeabsorbierenden Scheibe ANTHELIOS-Spiegelglas.

POLYGLASS verdankt diese bedeutende Referenz, unter vielen anderen, seinen besonderen Vorteilen:

- **Unerreichte Solidität** dank rostfreiem Stahlstützrahmen
- **Hervorragende thermische und akustische Isolation**
- **Größte Sicherheit** durch Doppeldichtung und elastische Lagerung auf Polyäthylen-Unterlagepolster
- **Verzerrungsfreie Durchsicht** dank den unvergleichlichen optischen Eigenschaften des «Duplex»-Spiegelglases:  
optische Stärke  $< 1$  Millidioptrie  $\triangleleft$  der Flächen  $10''$   
Dickendifferenz in einer Scheibe:  $\frac{1}{100}$  mm

Bitte verlangen Sie eine ausführliche Dokumentation und Referenzliste!

**LES GLACERIES DE LA Sambre S.A. AUVELAIS - BELGIEN**



# **compriband**

ist ein mit Bitumen durchimprägnierter, poröser, schwammgummiartiger Kunststoff von bemerkenswerter Elastizität. Es läßt sich in jede Form kneten und pressen (bis  $\frac{1}{10}$  seiner Stärke), nimmt aber trotzdem immer schon nach verhältnismäßig kurzer Zeit seine ursprüngliche Form wieder an. Compriband dehnt sich beim Zusammenpressen seitlich nicht aus und ist vollkommen wasserdicht, wenn es auf mindestens  $\frac{1}{4}$  seiner ursprünglichen Stärke zusammengedrückt wird. Compriband ist nicht feuergefährlich, wird nicht hart, nicht rissig und fließt nicht ab. Bleibt dauernd elastisch und dichtungsfähig.

## COMPRIBAND-VERTRETER

---

### ÖSTERREICH:

Hans Lach GmbH, Predigergasse 5, Wien

### BELGIEN:

S.A. Ets. Pierre Bogaert 2, Place de la maison rouge, Bruxelles

### FRANKREICH:

Comprifalt-France S. à r.l. 22, Rue L. Bellan, Garanières (S. & O.)

### WEST-DEUTSCHLAND:

Chemifac GmbH, Paul-Thomas-Straße 49, Düsseldorf-Reisholz

### HOLLAND:

Comprifalt N.V., Kreekweg 8, Zwijndrecht

### ITALIEN:

Bradmac, Piazza Dei Carracci 1, Roma

### IRLAND:

F.P. Engert, A.M.I. Mech. E., 16-17 Lower O'Connell Street, Dublin C. 8

### NORWEGEN:

Reingun A/S, Drammen

### SÜD-AFRIKA:

L.M. Baerveldt, P.O. Box 1828, Johannesburg

### SURINAM:

Fa. C. Kersten & Co. N.V., Steenbakkerijstraat 27, Paramaribo

### SCHWEIZ:

Roger Frey, Dipl. Ing. ETH, Beethovenstraße 47, Zürich

### GROSS-BRITANNIEN:

Thos. W. Ward Limited, Albion Works, P.O. Box 141, Sheffield

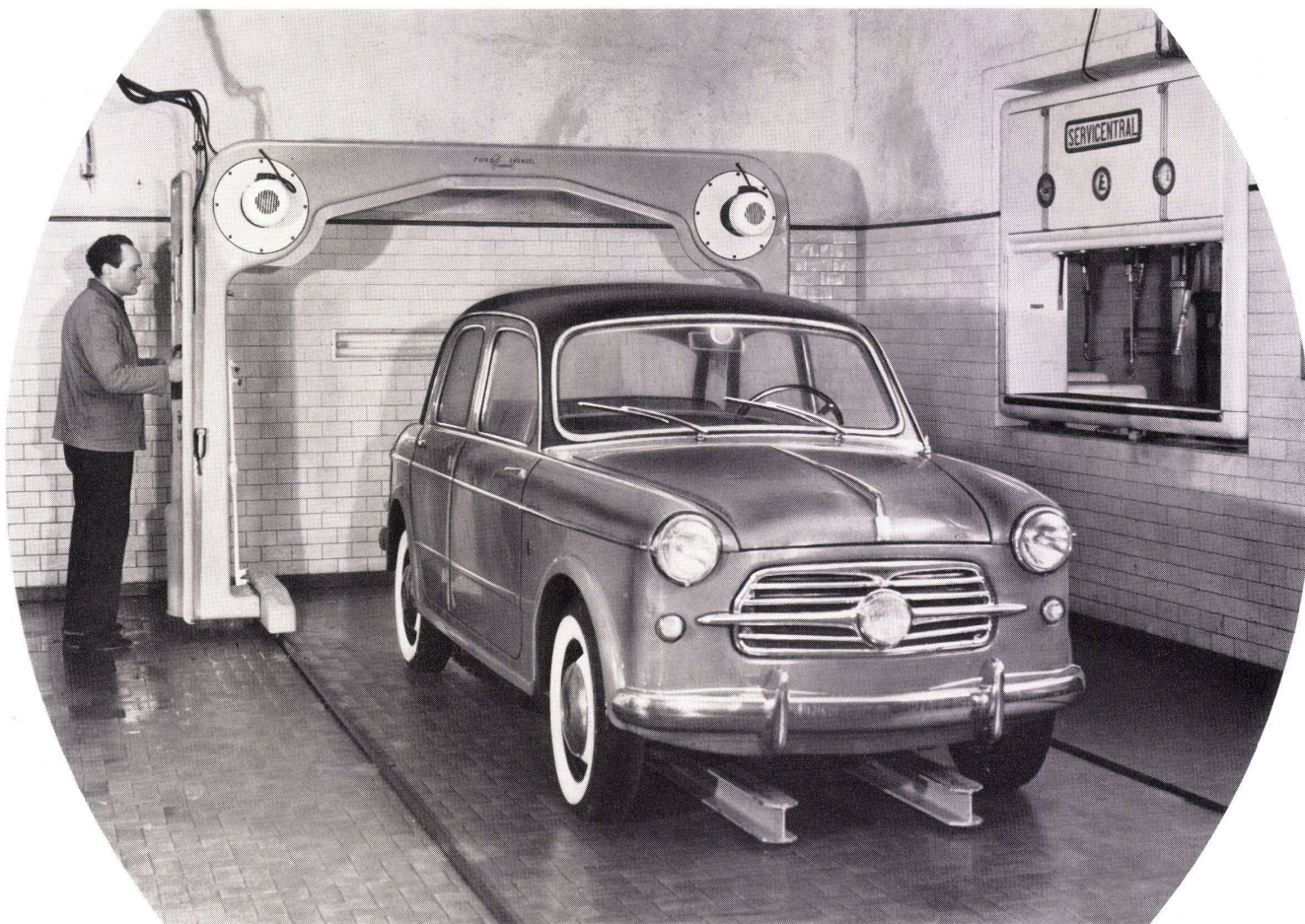
---

Neubau Verwaltungsgebäude der Nestlé-Alimentana-Co. S.A. in Vevey. In diesem Gebäude sind bewegliche Büro-Trennwände montiert. Als Schalldichtung wurde hier Compriband, gepreßt auf die Hälfte seiner Stärke, mit gutem Erfolg verwendet. Damit bei Verschiebungen keine Abdrücke entstehen, legte man zwischen die Kontaktflächen einen Papierklebestreifen. Auf diese Art wurde hier dank Compriband eine für alle Zeiten hervorragende Schalldichtung erzielt.



# **compriband**





## Rationelle Betriebseinrichtungen für den Auto-Service

**Wir liefern und montieren modernste  
automatische Waschanlagen**

**Komplette Anlagen für Lagerung und  
Ausschank von flüssigen Treibstoffen**

**Garage- und Werkstatteinrichtungen,  
Werkzeuge, Autozubehör und Ersatzteile**

**M. ESCHLER URANIA-ACCESSOIRES**  
ZÜRICH LAUSANNE ST. GALLEN BASEL

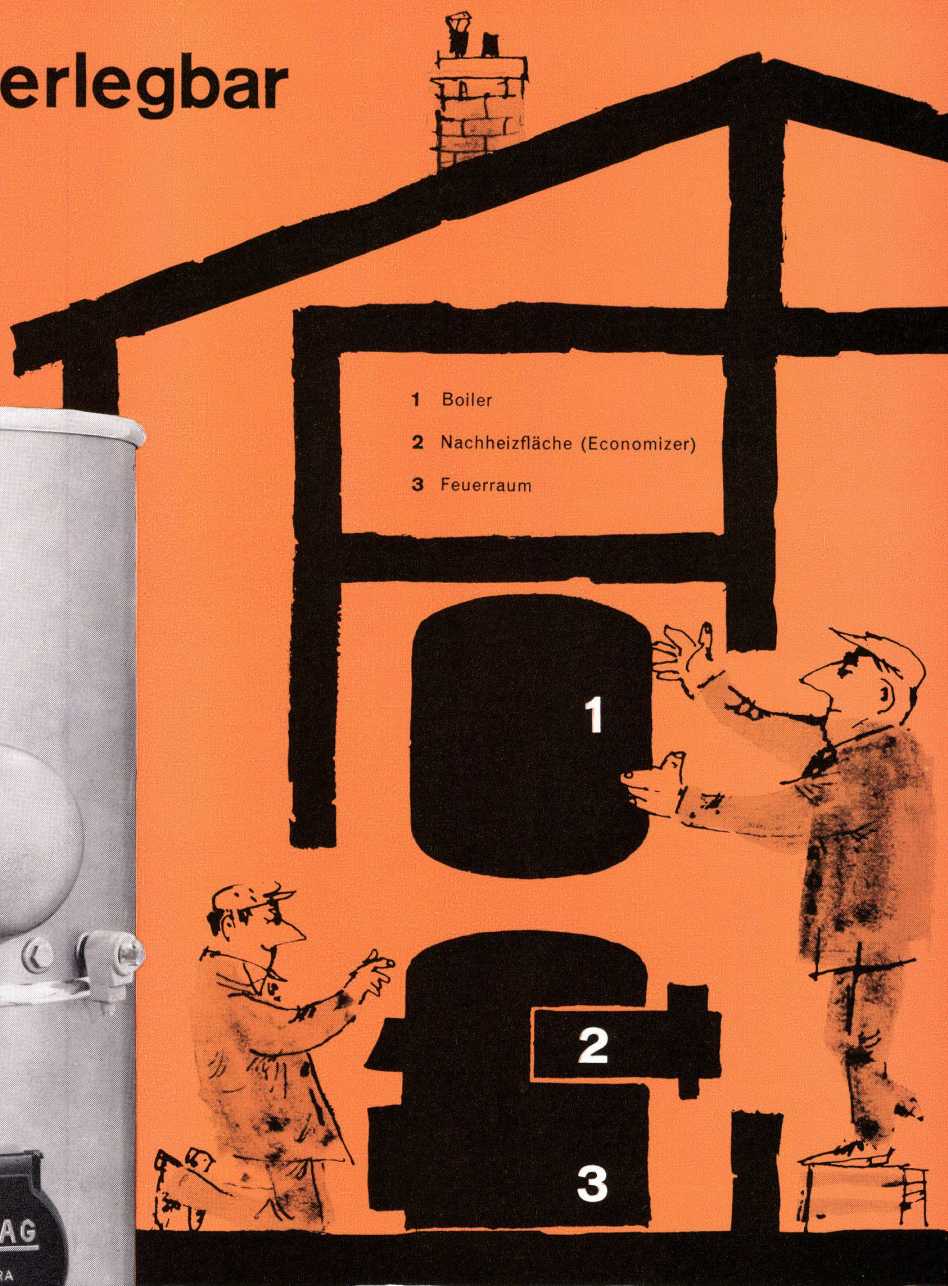
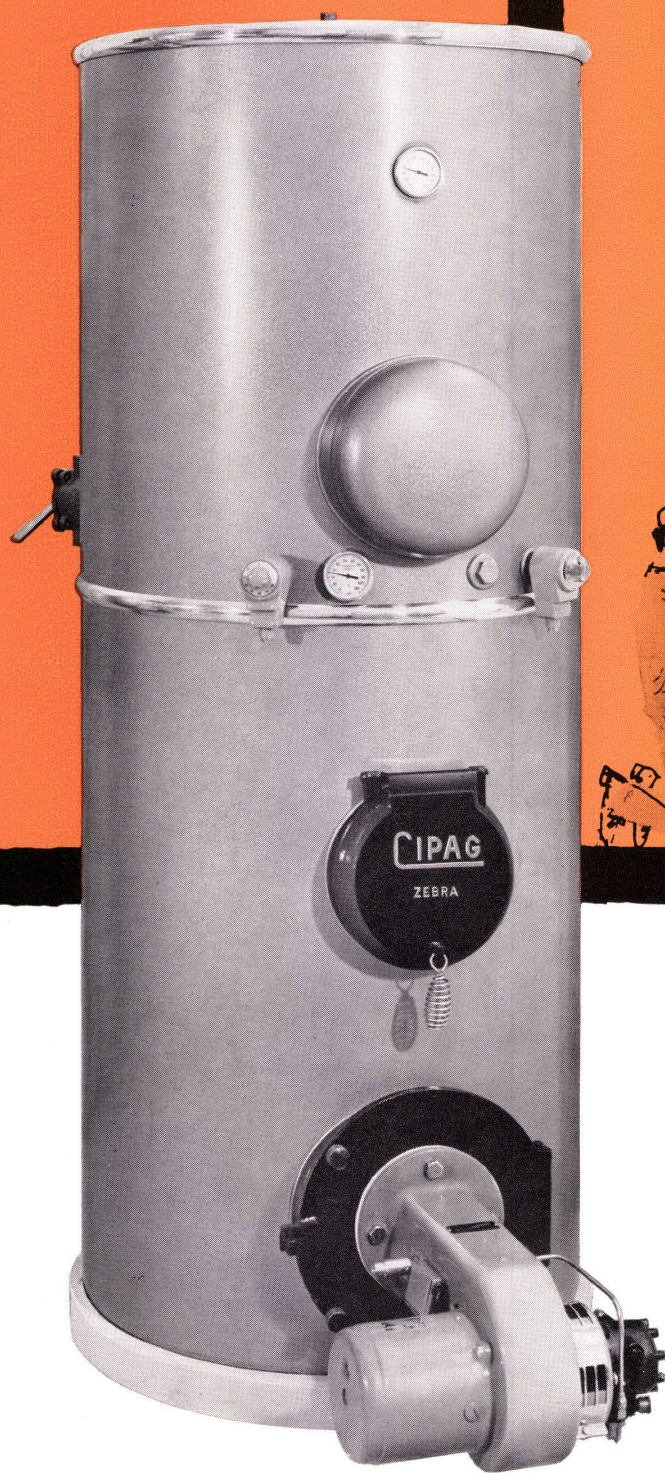
Das Einrichten zweckmäßiger Anlagen für Reparatur und Unterhalt von Fahrzeugen bedeutet nicht nur bloßes Verkaufen geeigneter Maschinen und Apparate. Vielmehr soll gerade hier auf geschickte Raumaufteilung und sinngemäßen Arbeitsablauf geachtet werden. Der fortschrittliche Unternehmer wird sich deshalb bei Neu- und Umbauten frühzeitig mit einem renommierten Fachmann in Verbindung setzen.

Unsere Abteilung «Garage-Einrichtungen» hat in den letzten Jahren bei Projektierung und Ausführung der verschiedensten Aufgaben maßgeblich mitgewirkt. Die dabei gesammelten Erfahrungen stellen wir jederzeit gerne in den Dienst unserer Kundschaft.



# Dreiteilig zerlegbar

Erleichtert  
den Transport  
zum Heizraum



Die richtige  
Lösung für  
Zentralheizung  
und Warmwasser

Der  
Kombikessel

**CIPAG**  
ZEBRA

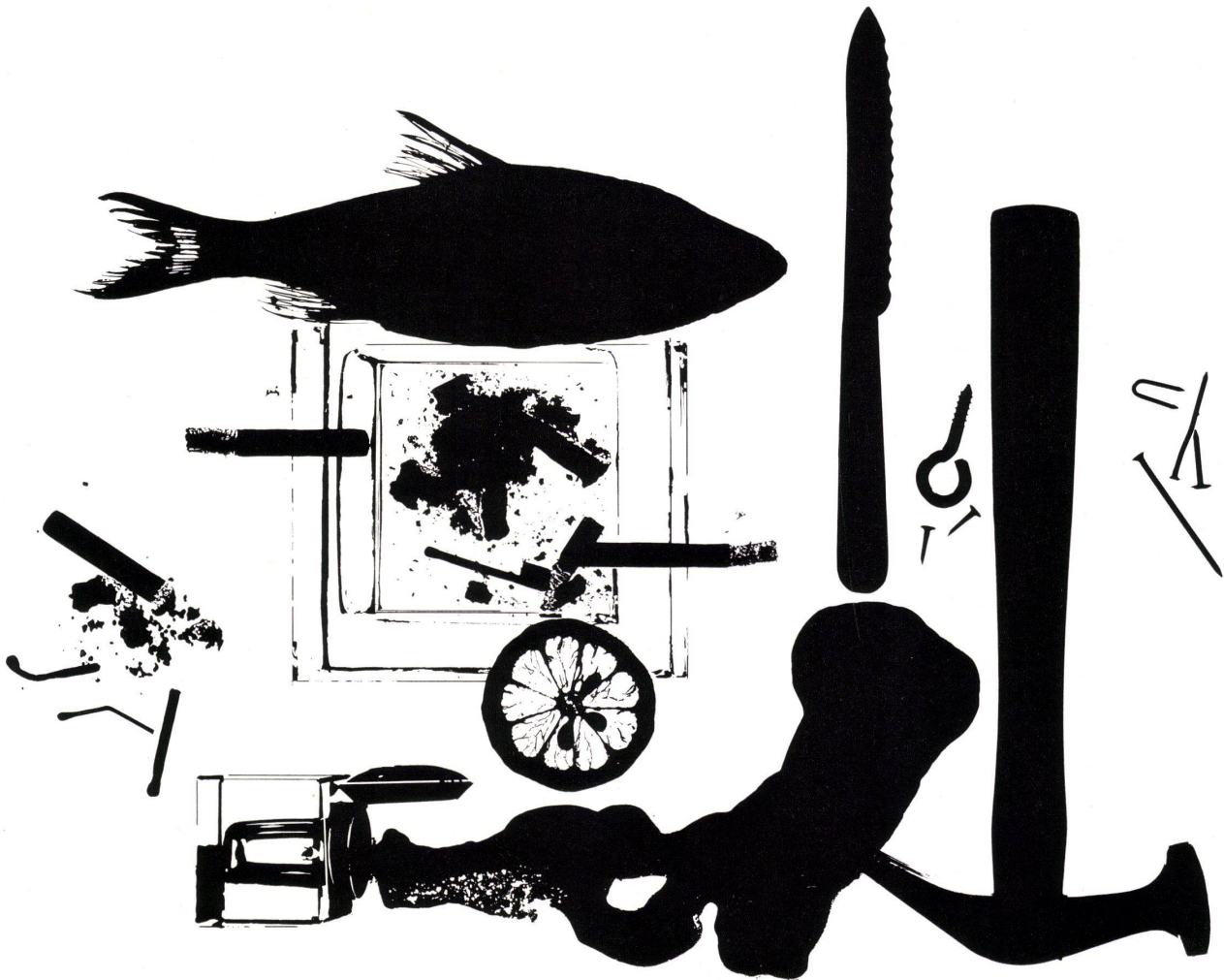
Cipag AG, Fabrik thermischer Apparate, Vevey, Telefon 021/5 25 97 (3 Linien)

Büro Zürich: H. Pellanda, Ingenieur, Schaffhauserstraße 10, Telefon 051/26 24 20

Büro Basel: A. Knecht, Feierabendstraße 6, Telefon 061/24 30 49



Was  
haben  
diese Dinge  
mit Elanite  
zu tun?



Elanite ist eine Kunstharzplatte von hoher Qualität. Messer zerschneiden sie nicht, Säuren greifen sie nicht an, Sonnenlicht bleicht sie nicht. Glimmende Zigaretten können ihr nichts anhaben: Elanite ist bis zu 180° hitzeunempfindlich. Tinten- und andere hartnäckige Flecken lassen sich einfach mit Wasser und Seife wegwischen. Elanite ist also leicht sauber zu halten, ist hygienisch und absolut geruchlos.

Für Elanite spricht aber auch der Preis: nur Fr. 19.80 per m<sup>2</sup>! Und zwar alle

Farben (Uni, Pastell, Dessins und Holzimitationen). Überlegen Sie sich, welche Möglichkeiten Ihnen Elanite beim Innenausbau von Küchen, Restaurants, Läden, Labors und bei der Gestaltung von Möbeln bietet. Ziehen Sie dabei den günstigen Preis in Betracht! Wir nennen Ihnen gerne die Elanite-Depositäre und senden Ihnen die Musterkollektion (20 Unifarben und über 30 Dessins, alle in Hochglanz oder matt lieferbar).

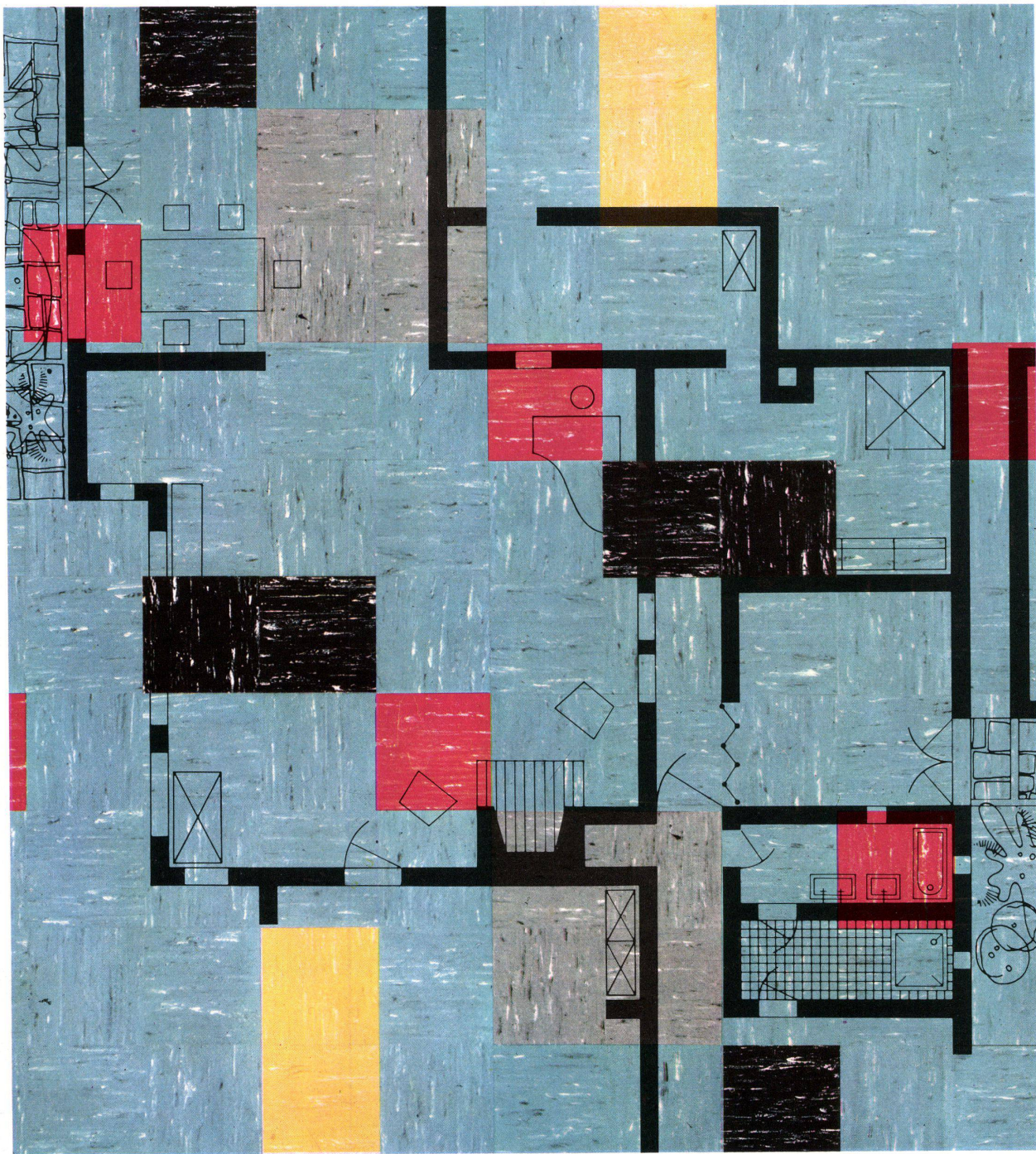
**ELAN\*ITE**

Die Kunstharzplatte mit der hervorragenden Qualität und dem günstigen Preis:

**nur Fr. 19.80 der m<sup>2</sup>**

Generalvertretung und Service,  
Novelectric AG Zürich, Abt. Textolite,  
Claridenstr. 25, Zürich 2, Tel. 051/25 58 90





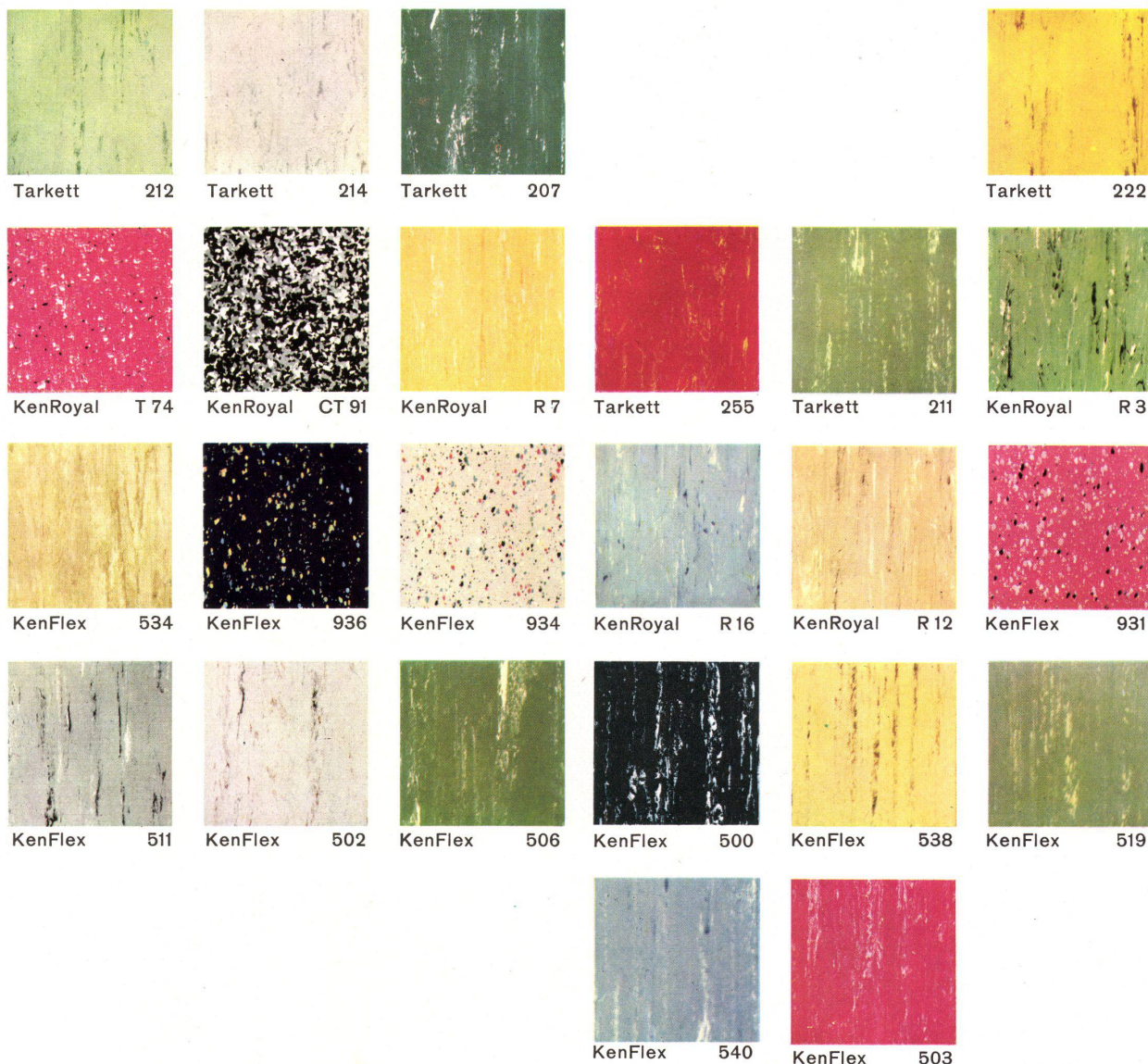
# KENFLEX

## Schönere Böden mit KenFlex-Platten

Ziehen Sie bei allen Bodenbelagsfragen KenFlex-, KenRoyal- oder Tarkett-Platten immer in Betracht — ihre hervorragende Qualität spricht ebenso sehr dafür, wie der erstaunlich günstige Preis.

Verlangen Sie bitte beim Fachhandel oder bei der Generalvertretung alle näheren Unterlagen, Musterkartellen und Preisofferten.





## Einige Farbmuster aus der reichen Farbenskala

öl-, fett-, wasser-, laugen- und weitgehend säurefest,  
abriebfest, dauerhaft und strapazierfähig, leicht zu pflegen  
und schmutzunempfindlich, schnell verlegt, auch für  
nicht unterkellerte Räume

..... und sehr preisgünstig

KenFlex wird durch jedes gute Fachgeschäft einwand-  
frei verlegt. Wir senden Ihnen gerne Adressen unserer  
Wiederverkäufer.

## KENFLEX

Vinylasbest-Platten 23 x 23 cm, in 1,6 mm, 2,5 mm und  
3,2 mm Dicke  
in über 20 verschiedenen Farben und Dessins

## KENROYAL

Vinyl-Platten 23 x 23 cm in 2,0 mm und 3,2 mm Dicke  
in über 20 verschiedenen Farben und Dessins

## TARKETT

Vinylasbest-Platten 25 x 25 cm in 1,5 mm, 2,0 mm und  
3,0 mm\* (\* mit 1 mm Korksicht) in 14 verschiedenen  
Farben

Generalvertretung und Engroslager



**Hans Hassler & Co. AG, Aarau**

Kasinostr. 19 Tel. 2 21 85



# Neue Erfolge der Hoval-Ingenieure im Heizkesselbau



Ob es sich um einen Neubau oder um einen Umbau handelt: Jetzt können Sie bei der Heizung und Warmwasserbereitung von neuen Vorteilen profitieren: Der berühmte Hoval-Kessel ist noch leistungsfähiger, noch komfortabler – und in den Anschaffungskosten noch günstiger geworden. Dazu sind die Bauhöhen durchwegs fühlbar niedriger!

In systematischer Entwicklungsarbeit haben die Hoval-Ingenieure die Wärmeleistung pro Quadratmeter Heizfläche bis zu 20% gesteigert. Sie haben die Konstruktion vereinfacht und sie haben nach einem neuen System eine automatische Regulierung entwickelt.

Ja, den Hoval-Kessel sollten Sie unbedingt prüfen: Er heizt automatisch und sparsam. Er bereitet im Sommer und Winter praktisch unbeschränkt Warmwasser. Er verfeuert Öl und feste Brennstoffe ohne Umstellung. Wäre das nicht auch in Ihrem Haus der richtige Heizkessel? Bestimmt lohnt es sich für Sie, wenn Sie kostenlos nähere Unterlagen und Referenzen verlangen!

**Ing. G. Herzog + Co., Feldmeilen ZH / Telefon (051) 73 12 82**  
Filiale Lausanne: Rue Centrale 5, Telefon (021) 23 17 82



# Hoval-Kessel

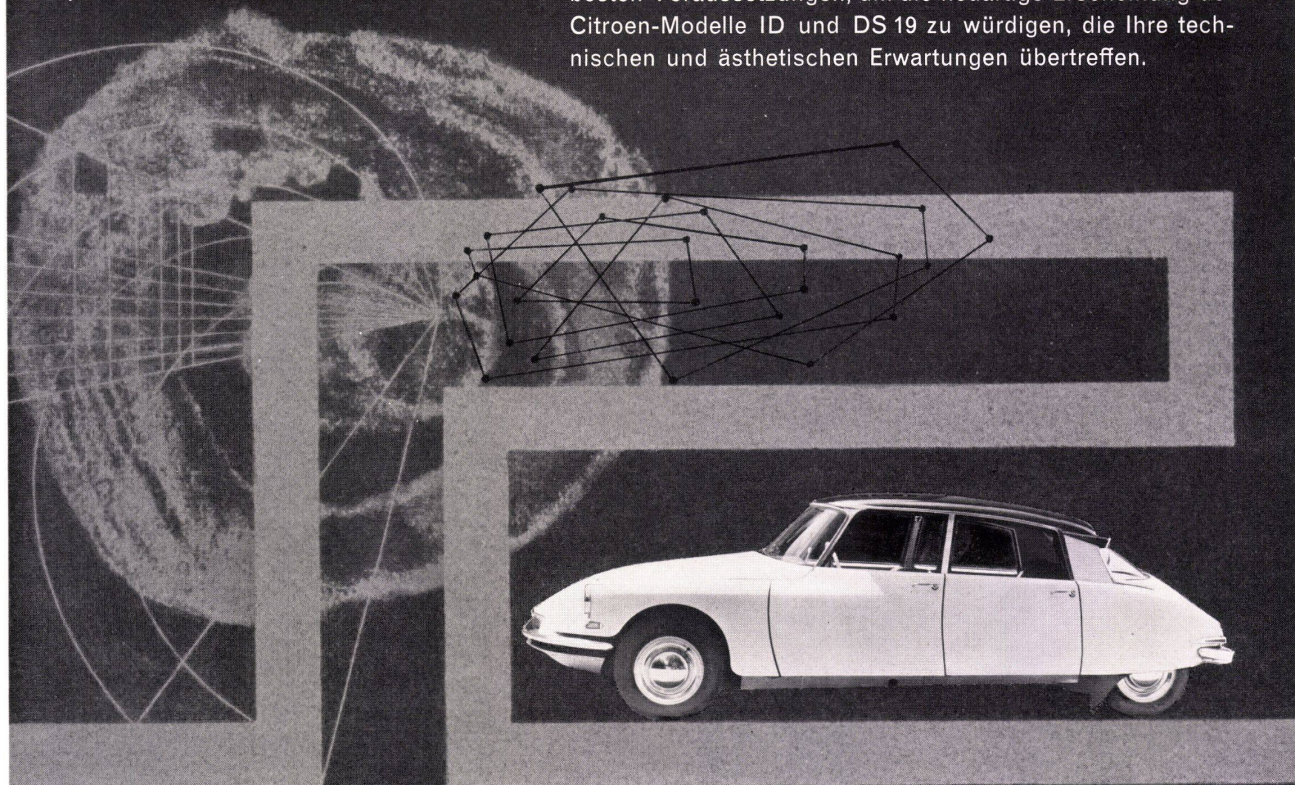
in 8 europäischen Ländern



«Tout ce qui occupe  
l'espace,  
mobile ou immobile,  
appartient au domaine  
de l'architecture.»  
Auguste Perret.

Architekten, Konstrukteure,

Sie, als ewige Sucher nach neuen Formen, welche die Funktionen Ihrer Pläne zum souveränen Ausdruck bringen sollen – Sie – stets damit beschäftigt, die Verschiedenheit der Beziehungen und Proportionen im Leben durch Ihre plastische Gestaltung darzustellen – haben Sie die formale Gestaltung eines Citroen ID oder DS 19 bemerkt und geschätzt? Durch die ungleiche Massenverteilung innerhalb trapezoidaler Formen, sowohl im Grundriss wie im Profil und in der Vorderansicht, bringt Citroen das stabile Moment zum Ausdruck, das motorische Gesicht des Vorderradantriebes. □ Sie verwenden all Ihre Sorgfalt und Ihr Können für das Studium neuer Lösungen, um den Zusammenbau vielfältiger Grundstoffe harmonisch, zur Befriedigung von Auge und Geist, zu gestalten – Sie werden die befreiende Klarheit der zusammenklingenden Flächen beim DS und ID 19 empfinden und eine Stilisierung bejahen, welche als Ausdruck unserer Epoche mit der konventionellen Formgebung vergangener Zeiten zu brechen wagt. □ Sie, die eine Vereinfachung und Klärung der Formgebung anstreben, um diese überzeugender und verständlicher zu machen – Sie müssen von der funktionellen Schönheit der DS und ID 19 restlos begeistert sein, denn gerade Sie wissen, dass Schlichtheit und Armut zwei grundverschiedene Begriffe sind und dass verschönernde und verniedlichende Ornamente oft nur dazu dienen, um die Minderwertigkeit der Grundform zu verschleiern. □ Architekten, Konstrukteure, Sie besitzen die besten Voraussetzungen, um die neuartige Erscheinung der Citroen-Modelle ID und DS 19 zu würdigen, die Ihre technischen und ästhetischen Erwartungen übertreffen.





## M 125 ein neues Raumelement - eine neue Funktion in unseren Wohnräumen

Wir haben unseren Besitz aufzubewahren und zu schützen. Dazu brauchen wir Kastenraum. Dieser Raum kann in vielen Möbeln enthalten sein. Er kann aber auch in einem einzigen Möbelkörper zusammengefasst werden. Ein einziger Möbelkörper kann gross genug sein um alles zu fassen. Er kann zimmerbreit sein. Er kann bis zur Decke reichen. Er kann eine ganze Wand füllen, dafür aber die drei restlichen Wände frei halten und dadurch Wohnraum schaffen.

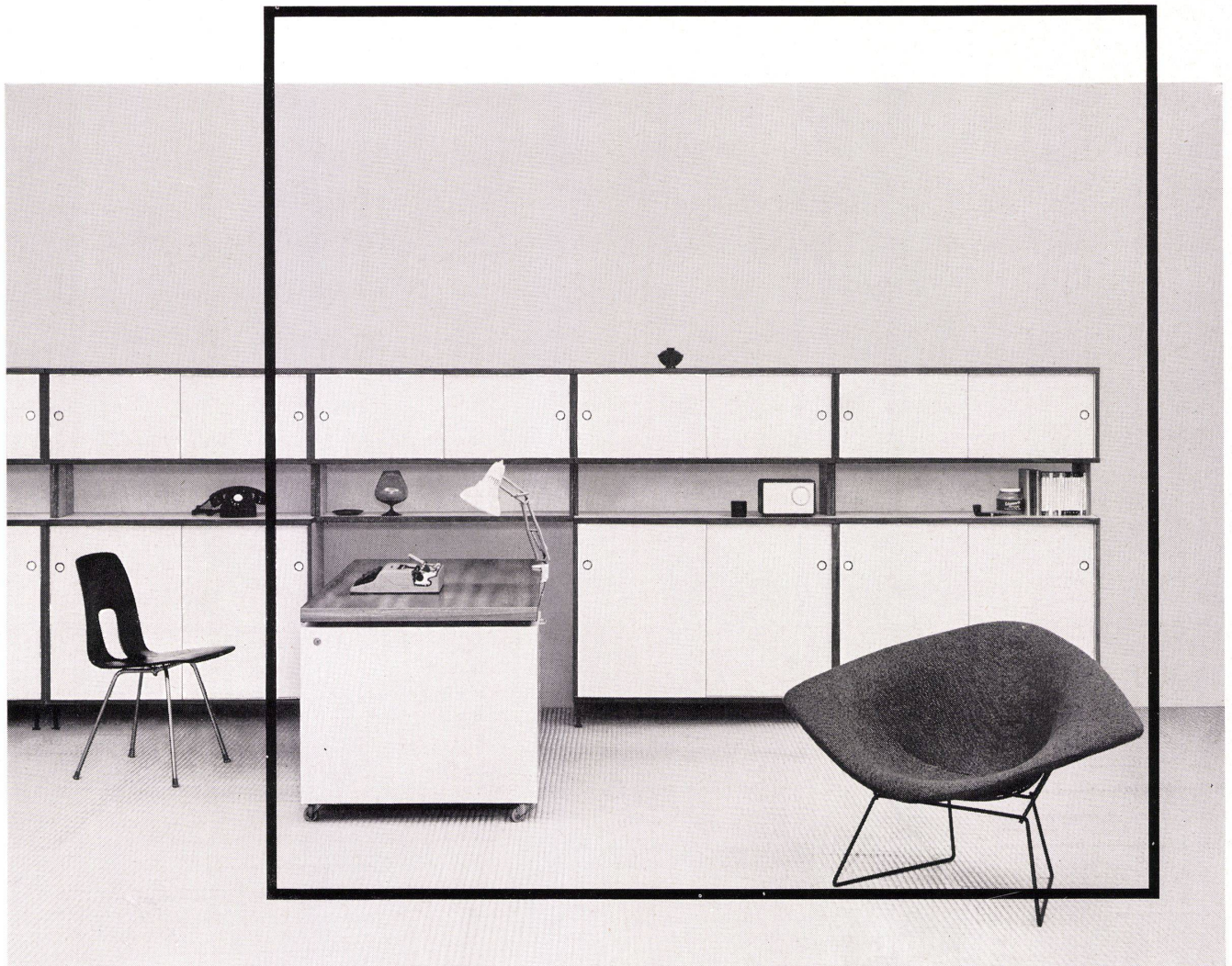
M 125 übernimmt die Funktion des Zusammenfassens. Aus M 125-Serienteilen entstehen beliebig grosse M 125-Möbel in beliebigen Variationen. Ein Möbelkörper aus M 125-Teilen ist jederzeit durch Anbau oder Aufbau zu erweitern. Er lässt sich auseinandernehmen und neu einteilen.

M 125 bildet ein neues Raumelement. Alle Flächen sind mit einer Plastikfolie in gebrochenem Weiss furniert. Alle Kanten sind mit exotischem Nussbaum dunkel belegt. Die ästhetische Wirkung eines M 125-Möbelkörpers ist von „japanischer“ Einfachheit und Klarheit. Das Spiel von heller Füllung und dunklen Kanten wiederholt sich auf der Rückseite jedes M 125. Frei in einen grossen Raum gestellt, ist M 125 nicht nur ein raumtrennender Körper. M 125 wirkt als selbständiges, architektonisches Element.

Alle M 125-Teile sind auch innen mit dem weissen Plastikfurnier ausgekleidet. Ein M 125-Möbel ist deshalb aussen und innen waschbar. Die Folie vergilbt nicht. Auch nach Jahren kann deshalb ein M 125 durch neue Teile ergänzt werden.

M 125 wird für Ihre Bedürfnisse zusammengestellt und komplett montiert geliefert.

Wohnbedarf Zürich Talstrasse 11 Tel. 051/25 82 06 Wohnbedarf Basel Aeschenvorstadt 43 Tel. 061/24 02 85



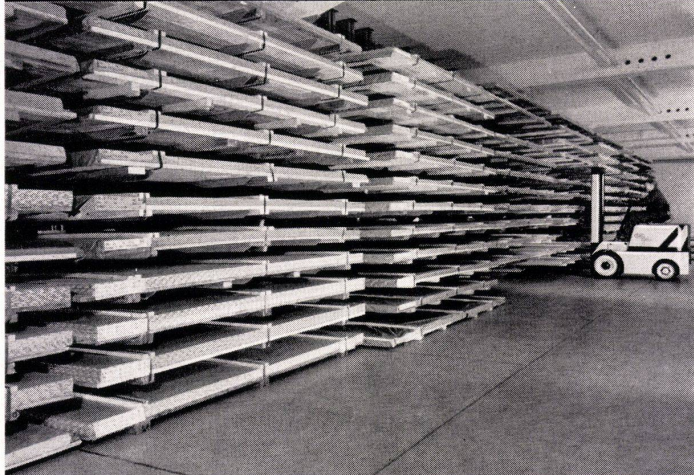
**wohnbedarf**



Über

**300**

Leichtmetall-  
Blechsorten  
ab Lager

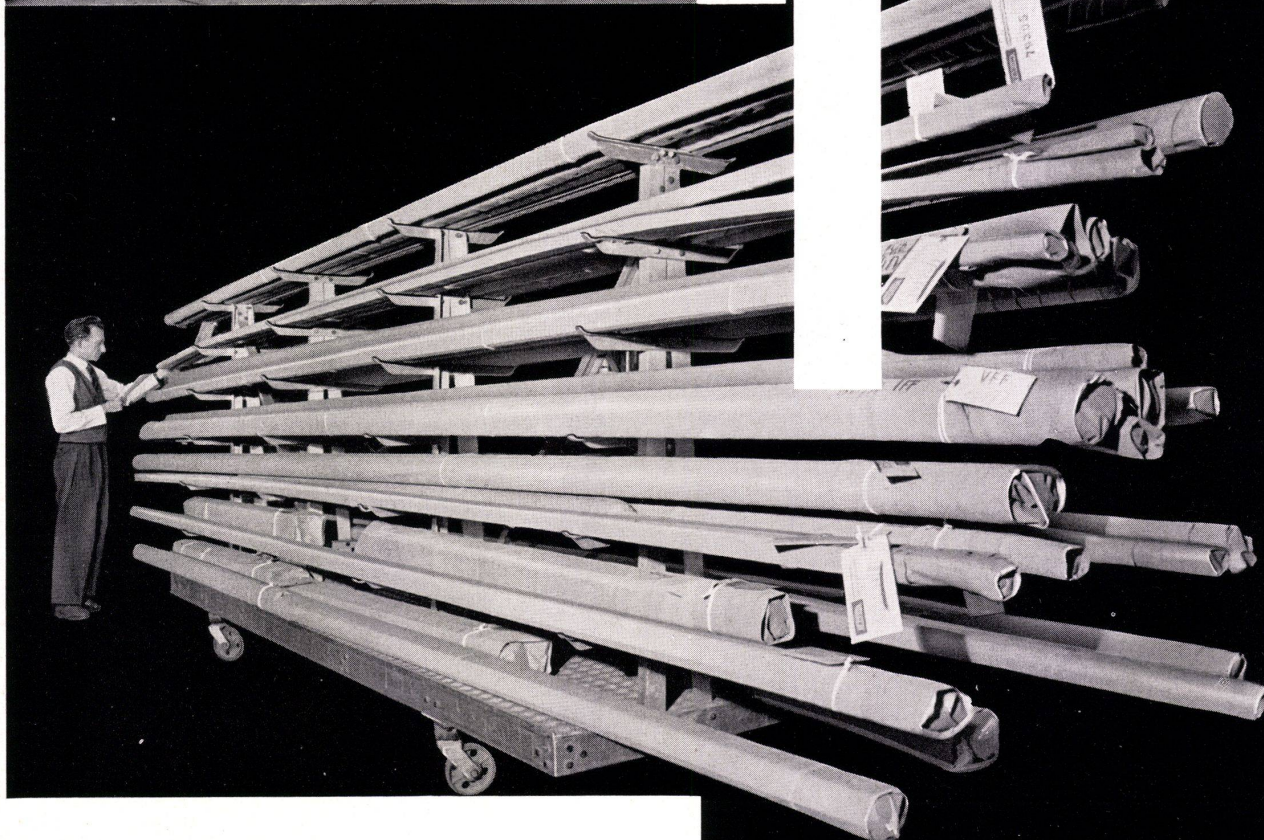


**ALLEGA**

Über

**900**

Leichtmetall-  
Profile  
ab  
Lager



**ALLEGA Aktiengesellschaft**  
Zürich 48

Buckhauserstrasse 5  
Telefon 051/52 33 22