

**Zeitschrift:** Bauen + Wohnen = Construction + habitation = Building + home : internationale Zeitschrift

**Herausgeber:** Bauen + Wohnen

**Band:** 14 (1960)

**Heft:** 4: Reihen- und Mehrfamilienhäuser = Maisons en rangée et immeubles locatifs = Row and apartment houses

## **Werbung**

### **Nutzungsbedingungen**

Die ETH-Bibliothek ist die Anbieterin der digitalisierten Zeitschriften auf E-Periodica. Sie besitzt keine Urheberrechte an den Zeitschriften und ist nicht verantwortlich für deren Inhalte. Die Rechte liegen in der Regel bei den Herausgebern beziehungsweise den externen Rechteinhabern. Das Veröffentlichen von Bildern in Print- und Online-Publikationen sowie auf Social Media-Kanälen oder Webseiten ist nur mit vorheriger Genehmigung der Rechteinhaber erlaubt. [Mehr erfahren](#)

### **Conditions d'utilisation**

L'ETH Library est le fournisseur des revues numérisées. Elle ne détient aucun droit d'auteur sur les revues et n'est pas responsable de leur contenu. En règle générale, les droits sont détenus par les éditeurs ou les détenteurs de droits externes. La reproduction d'images dans des publications imprimées ou en ligne ainsi que sur des canaux de médias sociaux ou des sites web n'est autorisée qu'avec l'accord préalable des détenteurs des droits. [En savoir plus](#)

### **Terms of use**

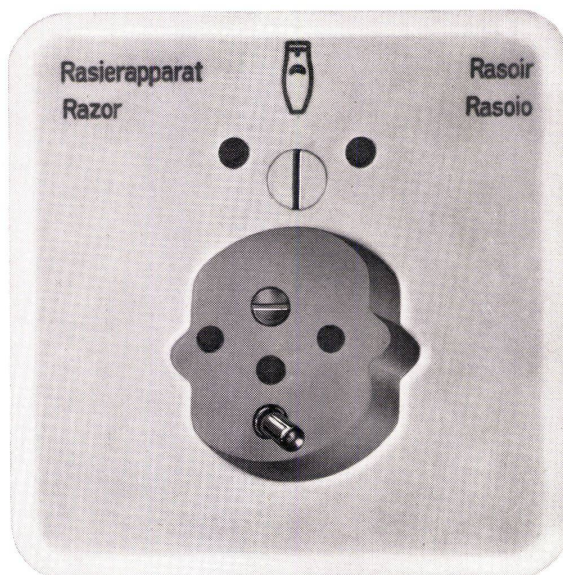
The ETH Library is the provider of the digitised journals. It does not own any copyrights to the journals and is not responsible for their content. The rights usually lie with the publishers or the external rights holders. Publishing images in print and online publications, as well as on social media channels or websites, is only permitted with the prior consent of the rights holders. [Find out more](#)

**Download PDF:** 23.02.2026

**ETH-Bibliothek Zürich, E-Periodica, <https://www.e-periodica.ch>**

Rasiersteckdose mit  
Spezial-Sicherungspatrone  
0,5 A und Steckdose  
mit Schutzkontakt,  
kombiniert,  
für Unterputzmontage.

2 P + E 10 A 250 V



Verschiedene unserer  
Modelle wurden  
mit der Anerkennungsurkunde  
«Die gute Form»  
ausgezeichnet.



76023 SP R Pmi 61  
mit Isolierpresstoff-  
Abdeckplatte crème-weiss

76023 SP R Pmi 62  
mit Isolierpresstoff-  
Abdeckplatte elfenbeinfarbig

Grösse I, Pmi = 86 x 86 mm

**Adolf Feller AG Horgen**

Schweizerische Mustermesse Basel Halle III, Stand 831

**zeitgemäss  
und**



gediegene Stahlmöbel,  
die auch in Ihren Räumen  
beschwingtes, rationelles  
Arbeitsklima schaffen,  
robuste, präzise Aus-  
führung, Platte Holz mit  
Kunststoff, Einteilung  
nach Ihrem Wunsch,  
Schubladen auf 10 Kugel-  
lagern lautlos rollend.



**arbeits-  
freudig**

**Staba-Pulte**  **BAUER**

Vertretungen:  
Basel  
Erwin Schwarz  
Blauenstrasse 19  
Tel. 061/39 04 00

Lausanne  
L. M. Campiche S.A.  
3, rue Pépinet  
Tel. 021/22 22 22

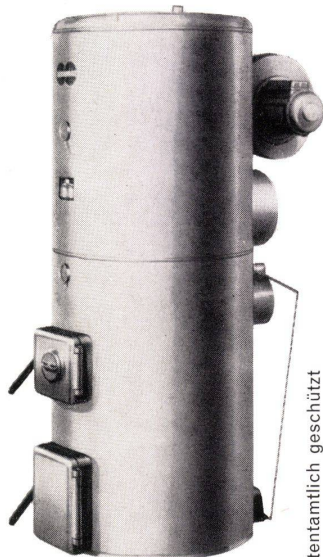
Lugano  
A. Ferrari  
Via G. Vegezzi 5  
Tel. 091/2 22 03

Bauer AG. Zürich 6/35  
Nordstrasse 25/31  
Tel. 051/28 94 36  
Stahlpulte und  
Registraturanlagen



Alle Wünsche nach sparsamer Heizung und immer billigem reichlichem Heisswasser im Eigenheim, Mehrfamilienhaus, Hotel, Betrieb usw. erfüllt

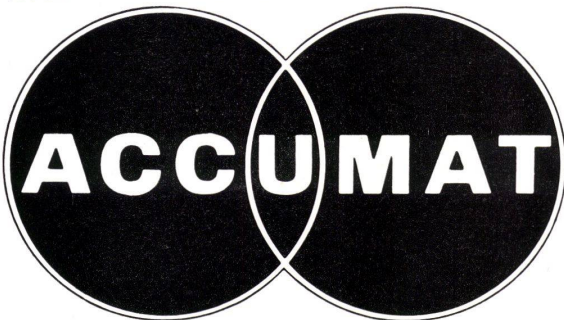
## der neue Heizer



Patentamtlich geschützt

# Der universelle Wärme-Generator für Zentralheizung und Heisswasser

Accum AG Gossau ZH



Der ACCUMAT löst aktuelle Probleme für moderne Bauten. Er vereint Zentralheizungskessel mit Boiler und ist **universell**, weil er **ohne Umstellung Öl** oder feste Brennstoffe verfeuert. Papier- und Holzabfälle werden bequem beseitigt. Betriebssicher, sehr wirtschaftlich, fast geräuschlos. Hoher Komfort durch die halb- oder vollautomatischen ACCUMAT- **Sicherheitssteuerungen**.

Muba Halle 13, Stand 4715

**Xamax AG., Fabrik elektrischer Apparate und Maschinen, Birchstraße 210, Zürich 50-Oerlikon Halle 2, Stand 501**

Zur Ergänzung des Fabrikationsprogrammes ist seit der letzten Mustermesse wieder eine Reihe neuer Apparate entstanden, auf die wir hier in einer knappen Übersicht hinweisen wollen:

Die XA-Sicherungselemente für Aufputzmontage sind nun auch mit dem praktischen Sichtfenster erhältlich (XAS), das Verwechslungen vermeiden hilft: Kennzeichnen der Elemente gleich während der Montage und nachträgliches Anbringen der definitiven Bezeichnungstreifen ohne nochmaliges Abschrauben der Apparatedeckel – ein Vorteil, den der einzige XAS-Sicherungselemente bieten.

Anschließend an die Sicherungselemente für Unterputzmontage (XU) für 1x, 2x oder 3x 25 A, respektive 1x, 2x oder 3x 15 A werden nun zwei weitere Kombinationen mit Isolierabdeckplatten 315 x 146 mm und 400 x 146 mm hergestellt. Maximale Bestückungen: 4 x 25 A oder 5 x 15 A, respektive 6 x 25 A oder 7 x 15 A, mit oder ohne Schutzleiterklemmen. Diese Kombinationen können auch mit 25 A- und 15 A-Elementen gemischt bestückt werden.

Als Ergänzung zu den bisherigen Haushalttableaux AHT für Aufputzmontage und UHT für Unterputzmontage können diese praktischen Tafeln nun auch hinter Türen versenkt montiert werden (THT). Lieferbare Größen: THT 0, THT 1, THT 4. Sie lassen sich in Unterputzkasten aus Holz oder Blech einbauen. THT 1 und THT 4 sind auch mit Aussparungen für Boiler-Sperrschützen erhältlich.

Auch die Reihe der KX-Druckknopfschalter ~ 10 A 250 V hat wiederum eine Erweiterung erfahren.

Die «Einerkombination» Druckknopfschalter/Steckdose Typ 12 gestattet das Unterbringen beider Apparate in einem normalen Unterputzkasten Größe I. Fabriziert wird diese Kombination in den Farben Weiß und Crème, während die Druckknöpfe in den vorhandenen Farben Weiß, Crème, Schwarz, Rot, Blau, Grün, Gelb gewählt werden können. Erhältliche Schemata: 0 und 3. Normalausführung mit festmontierter Nullungsverbindung.

Die gleiche Kombination ist auch mit Impulskontakt JX ~ 10 A 250 V an Stelle des Schalters erhältlich. Neben dem vollständigen Fabrikationsprogramm für Installationsmaterial werden die Kondensatoren sowie die verschiedenen Sicherungs- und Zählertableaux und eine interessante Verteilanlage auch dieses Jahr das Interesse der Besucher wecken.

**Kera-Werke AG., Laufenburg AG Halle 8, Stand 3020**

Der Stand der Firma befindet sich am selben Ort wie letztes Jahr. Das Werk hatte den auf dem Gebiete der Sanitär-Keramik international feststellbaren Zug in die «neue, modernere Formgebung» konsequent mitverfolgt und in den letzten zwei Jahren verschiedene neue Modelle geschaffen, die sich auf dem Markte bestens eingeführt hatten.

Ein Teil dieser Apparate sowie eine weitere, interessante Neuschöpfung befinden sich am diesjährigen Stand.

**Reppisch Werk AG., Dietikon ZH Halle 11, Stand 4226**

RWD Zeichentechnik

Auch dieses Jahr findet der Architekt und Baufachmann die bewährten RWD-Zeichenpulte, Typ «Architekt» und Typ «Hoveko», sowie den in jede Lage einstellbaren Zeichenständer RWD-Exacta ausgestellt.

Daneben sind verschiedene Planschrankmodelle zu sehen. Am meisten aber wird die neue Band-Zeichenmaschine RWD-Swiss-Exacta Junior interessieren. Diese form-schöne Zeichenmaschine wird bei vielen Architekten und Bauzeichnern, welche bis jetzt nicht mit Zeichenmaschinen arbeiten wollten, guten Anklang finden. Der besonders ausgebildete Anklembock gestattet, die Maschine an jeder Stelle der vier Reißbrettkanten anzuklemmen, wodurch die Platzfrage eine günstige Lösung findet. Die RWD-Swiss-Exacta Junior Zeichenmaschinen sind außerdem mit einem Dreitasten-Zeichenkopf mit 360° Vollskala und 5' Nonius sowie einer Basisverstellung um 240° ausgerüstet. Die Maschine bestreicht eine Zeichenfläche bis 2 m². Es ist die exakte Zeichenmaschine für den fortschrittlichen Architekten.

RWD Schulmöbel

Wer sich mit Schulhausbauten beschäftigt, wird sich am Mubastand auch die typischen RWD-Schulmöbel und Stufenbestuhlung ansehen. Die Verbindung zweckmäßiger Formen mit erstklassigen Materialien, wie Phenopan, Formica und hartvernickelten Stahlrohren sowie die durchdachten Beschläge und Verstellmechaniken geben den RWD-Schülerpulten ein besonders vorteilhaftes Gepräge.

**Spanplattenwerk Fideris Aktiengesellschaft Fideris GR Halle 8a, Stand 3177**

Der Stand dieses jungen Bündner Unternehmens präsentiert sich am bisherigen Ort in einer neuen gefälligen Aufmachung und verrät die Mitarbeit einer guten graphischen Hand.

Auf der einen Standfront werden die wichtigsten Anwendungsgebiete und die verschiedenen Verarbeitungsmöglichkeiten an drei praktischen Beispielen aufgeführt, und zwar Kombi-Möbel, Schlafzimmer-Schrank und Küchenbüfett. Neben den vielen konstruktiven Details werden verschiedene Oberflächen-Behandlungen und Überzugsmöglichkeiten gezeigt, wobei zwischen hellen und dunklen Furnieren schöne Kontrastwirkungen erzielt werden.

Auf der anderen Seite des Standes wird das Fabrikationsprogramm gezeigt sowie zwei interessante Neuerungen. Mit der dickengenau gehobelten Homoplaxplatte ist eine Präzision erreicht worden, welche dem Verarbeiter sehr große Vorteile bietet. Aber auch die neue Oberfläche mit dem Feinschliff dürfte vor allem von den Malern sehr begrüßt werden. Mit diesen vielversprechenden Qualitätsverbesserungen und den günstigen Preisen wird das Spanplattenwerk Fideris seine Position auf dem Markt noch weiter verbessern können.