

**Zeitschrift:** Bauen + Wohnen = Construction + habitation = Building + home : internationale Zeitschrift

**Herausgeber:** Bauen + Wohnen

**Band:** 14 (1960)

**Heft:** 4: Reihen- und Mehrfamilienhäuser = Maisons en rangée et immeubles locatifs = Row and apartment houses

**Artikel:** Zweizimmer-Mehrfamilienhaus in Caracas = Immeuble locatif à appartements de deux pièces, à Caracas = Apartment house with two-room flats in Caracas

**Autor:** [s.n.]

**DOI:** <https://doi.org/10.5169/seals-330337>

### **Nutzungsbedingungen**

Die ETH-Bibliothek ist die Anbieterin der digitalisierten Zeitschriften auf E-Periodica. Sie besitzt keine Urheberrechte an den Zeitschriften und ist nicht verantwortlich für deren Inhalte. Die Rechte liegen in der Regel bei den Herausgebern beziehungsweise den externen Rechteinhabern. Das Veröffentlichen von Bildern in Print- und Online-Publikationen sowie auf Social Media-Kanälen oder Webseiten ist nur mit vorheriger Genehmigung der Rechteinhaber erlaubt. [Mehr erfahren](#)

### **Conditions d'utilisation**

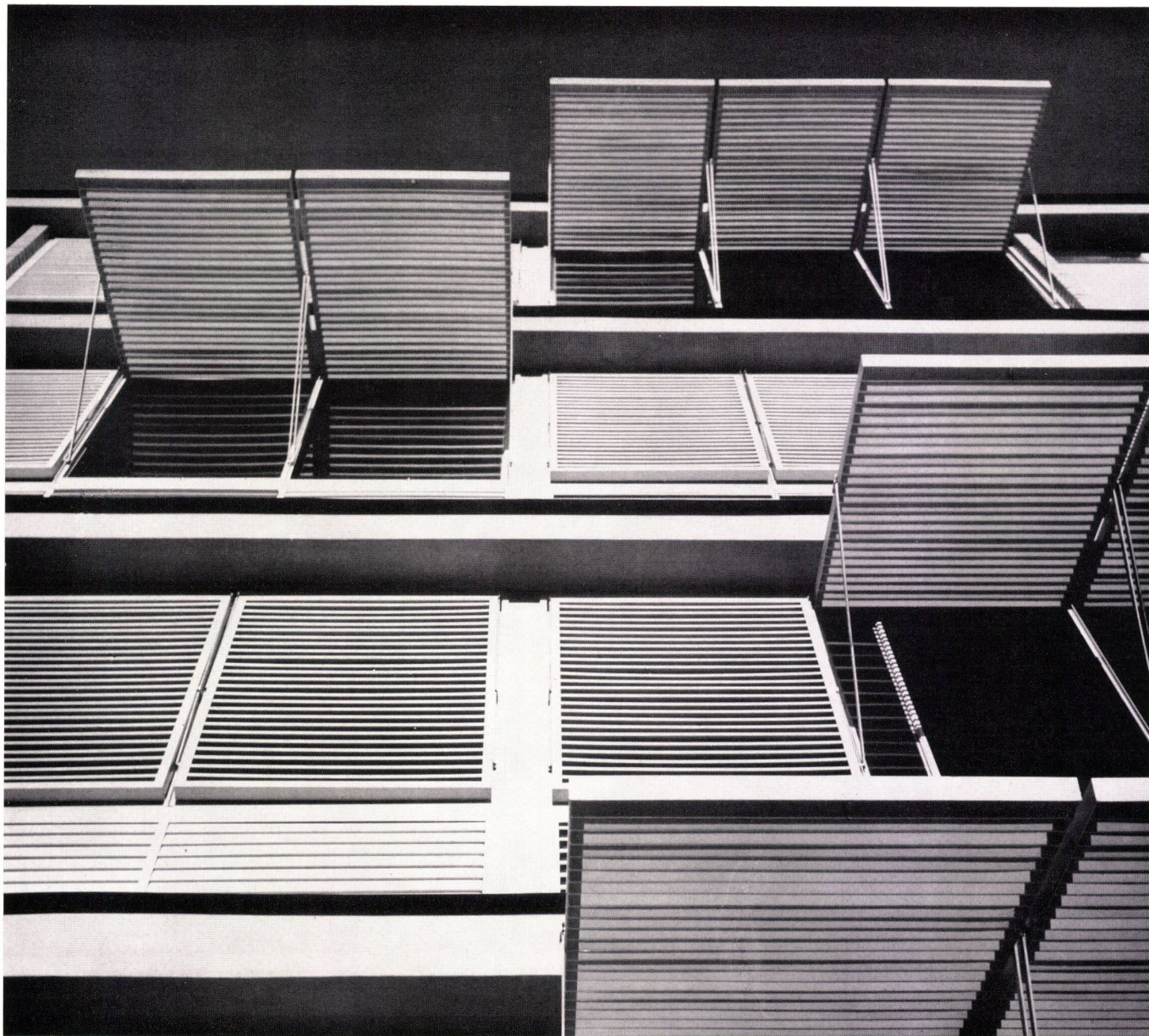
L'ETH Library est le fournisseur des revues numérisées. Elle ne détient aucun droit d'auteur sur les revues et n'est pas responsable de leur contenu. En règle générale, les droits sont détenus par les éditeurs ou les détenteurs de droits externes. La reproduction d'images dans des publications imprimées ou en ligne ainsi que sur des canaux de médias sociaux ou des sites web n'est autorisée qu'avec l'accord préalable des détenteurs des droits. [En savoir plus](#)

### **Terms of use**

The ETH Library is the provider of the digitised journals. It does not own any copyrights to the journals and is not responsible for their content. The rights usually lie with the publishers or the external rights holders. Publishing images in print and online publications, as well as on social media channels or websites, is only permitted with the prior consent of the rights holders. [Find out more](#)

**Download PDF:** 23.02.2026

**ETH-Bibliothek Zürich, E-Periodica, <https://www.e-periodica.ch>**



Vegas und Galia

## Zweizimmer-Mehrfamilienhaus in Caracas

Immeuble locatif à appartements de deux pièces, à Caracas

Apartment house with two-room flats in Caracas

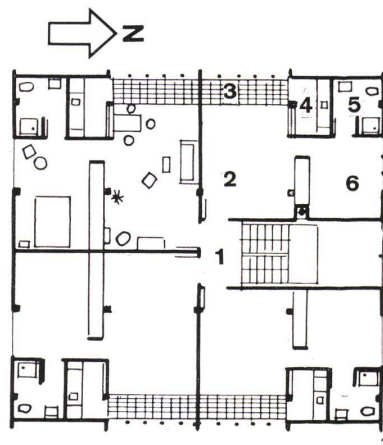
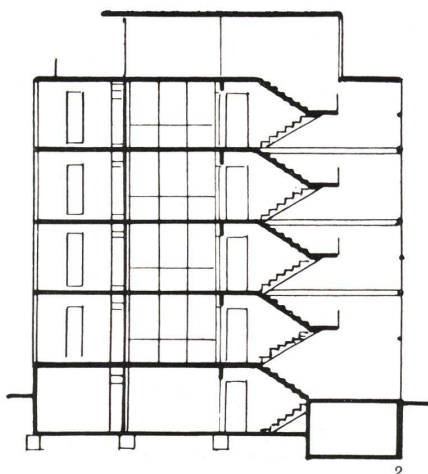
1 Ausschnitt der Ostfassade. Die Loggias sind vor der Sonneneinstrahlung durch aufstellbare Aluminiumjalousien geschützt.  
Partie de la façade est. Les loggias sont protégées des rayons de soleil par des jalousies en aluminium dépliantes.  
Detail of the east elevation. The loggias are protected from direct sunlight by adjustable aluminium blinds.

2 Querschnitt 1:250.  
Coupe transversale.  
Cross section.

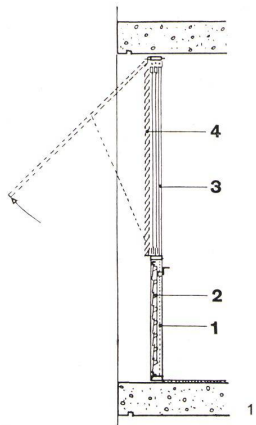
3 Grundriß eines Wohngeschosses 1:250.  
Plan d'étage.  
Plan of a living floor.

- 1 Treppenhaus / Cage d'escalier / Stairwell
- 2 Wohn- und Eßraum / Salle de séjour et salle à manger / Living-dining room
- 3 Loggia
- 4 Küche / Cuisine / Kitchen
- 5 Badezimmer und WC / Salle de bain et WC / Bathroom and WC
- 6 Schlafzimmer / Chambre à coucher / Sleeping room

Entworfen 1952, gebaut 1953—54.







1 Querschnitt durch Brüstung und ausstellbare Aluminiumjalousien vor den Loggien 1:50.  
Section à travers l'allège et les jalousies dépliantes des loggias.

Cross section of parapet and adjustable aluminium blinds in front of loggias.

- 1 Moskitoschutz / Moustiquaire / Mosquito guard
- 2 Verstellbare Aluminiumlamellen / Lamelles d'aluminium réglables / Movable aluminium slats
- 3 Schiebefenster / Fenêtre glissante / Sliding window
- 4 Ausstellbare Aluminiumjalousie / Jalousies d'aluminium dépliantes / Adjustable aluminium blinds

2 Ostfassade.  
Façade est.

East elevation.

3 Ansicht von Südwesten.  
Vue du sud-ouest.  
View from south-west.



2

Der Bau steht im Residenzviertel von Caracas.

Er enthält 4 Wohngeschosse mit je vier 2-Zimmer-Wohnungen und die Dachwohnung des Hauseigentümers mit einer großen Terrasse und einem Dachgarten.

Jede Wohnung ist nach zwei Himmelsrichtungen orientiert, um eine gute Lüftung der Wohnung zu gewährleisten.

Eine Besonderheit der 2-Zimmer-Wohnungen besteht darin, daß Küche und Badezimmer an die Hausecken verlegt sind.

In die Küche gelangt man nur über die Loggia; der Weg zum WC und zum Badezimmer, das keine Badewanne, sondern nur eine Dusche besitzt, führt durch das Schlafzimmer.

Die Loggien sind abgeschlossen von festen Brüstungen aus verstellbaren Aluminiumlamellen und oben von Lamellen, die, in Aluminiumrahmen gefaßt, nach außen aufgestellt werden können.

Auf der Ost- und Westseite kragen die Betonplatten um Loggientiefe über die äußeren Betonstützen aus.

Die Außenmauern vor der Küche und dem Badezimmer sind mit Betonmauersteinen gemauert; auf der Nord- und auf der Südseite sind die Felder zwischen Decken und Betonstützen mit glasierten Backsteinen ausgefüllt.

ue



3