

Zeitschrift: Bauen + Wohnen = Construction + habitation = Building + home : internationale Zeitschrift

Herausgeber: Bauen + Wohnen

Band: 14 (1960)

Heft: 3: Wohnhochhäuser = Maisons-tours d'habitation = High-rise apartment houses

Werbung

Nutzungsbedingungen

Die ETH-Bibliothek ist die Anbieterin der digitalisierten Zeitschriften auf E-Periodica. Sie besitzt keine Urheberrechte an den Zeitschriften und ist nicht verantwortlich für deren Inhalte. Die Rechte liegen in der Regel bei den Herausgebern beziehungsweise den externen Rechteinhabern. Das Veröffentlichen von Bildern in Print- und Online-Publikationen sowie auf Social Media-Kanälen oder Webseiten ist nur mit vorheriger Genehmigung der Rechteinhaber erlaubt. [Mehr erfahren](#)

Conditions d'utilisation

L'ETH Library est le fournisseur des revues numérisées. Elle ne détient aucun droit d'auteur sur les revues et n'est pas responsable de leur contenu. En règle générale, les droits sont détenus par les éditeurs ou les détenteurs de droits externes. La reproduction d'images dans des publications imprimées ou en ligne ainsi que sur des canaux de médias sociaux ou des sites web n'est autorisée qu'avec l'accord préalable des détenteurs des droits. [En savoir plus](#)

Terms of use

The ETH Library is the provider of the digitised journals. It does not own any copyrights to the journals and is not responsible for their content. The rights usually lie with the publishers or the external rights holders. Publishing images in print and online publications, as well as on social media channels or websites, is only permitted with the prior consent of the rights holders. [Find out more](#)

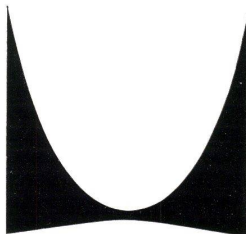
Download PDF: 23.02.2026

ETH-Bibliothek Zürich, E-Periodica, <https://www.e-periodica.ch>



Herman Miller Collection: EOG-Büromöbel

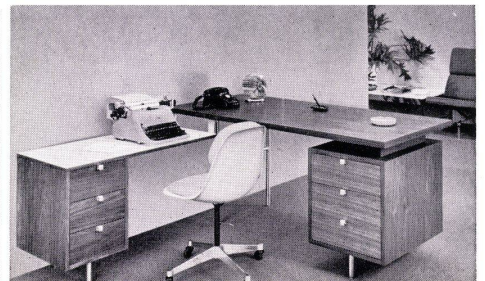
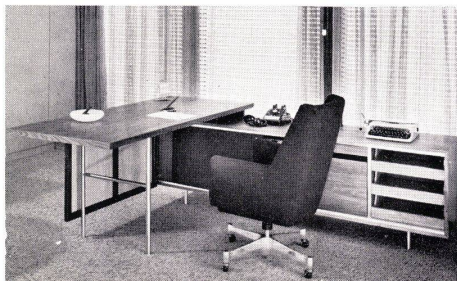
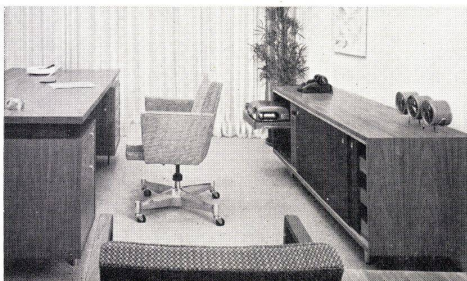
Die EOG-Büromöbel (Executive Office Group) wurden von George Nelson für moderne, praktische Büroeinrichtungen entworfen. Das «Baukasten-System» ergibt zahlreiche Kombinationsmöglichkeiten und wird dadurch allen individuellen Bedürfnissen gerecht. – Lassen Sie sich die neuen ausführlichen EOG-Büromöbel-Prospekte zeigen!



Herman Miller Vertretungen: Aarau: Strebel Wohnungseinrichtungen AG – Baden: Hans Lüscher – Basel: O. Handschin; Alfred Maerki AG; Möbel-Genossenschaft – Bern: Teo Jakob – Biel: Charles Kuhn + Co.; Möbel-Genossenschaft; P. Sumi – Fribourg: J.C. Meyer – Genf: Teo Jakob; L'Habitation; Intérieur Genève – Lausanne: Coopérative du Meuble; Ch. Gavillet; Ch. Richter – La Chaux-de-Fonds: Marcel Jacot S.A. – Lugano: Intraform S.A. – Luzern: Überschlag-Biser – Morges: Meubles-Moyard – Muttenz: E. Hersberger – Schaffhausen: Th. Häberli – Solothurn: Wagner-Teuscher AG – St. Gallen: Möbel-Dörig – Winterthur: Kaech Wohnform – Zug: Ateliers Hilfiker – Zürich: Ambiente; Haussmann & Haussmann; Mezzanin; Möbel-Genossenschaft

contura

Contura S.A., Fabrik moderner Möbel, Birsfelden/Basel. Tel. (061) 41 38 49
Ausstellung und Verkauf: Zürich 1, Schiffplände 32. Tel. (051) 47 11 02



KERAMISCHE BELÄGE

Steinzeug-Bodenplatten
Steingut-Wandplatten
Steinzeug-Mosaik



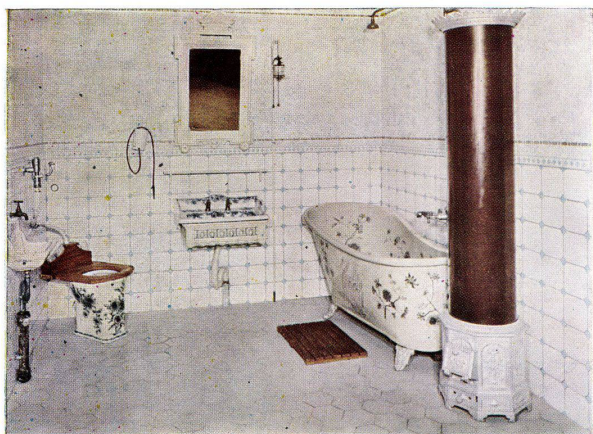
Das moderne und schöne Badezimmer bereitet jedem Freude:

**dem Architekten
dem Bauherrn
der Hausfrau**

Verlangen Sie deshalb immer die unverwüstlichen Bodenplatten aus Steinzeug oder das beliebig kombinierbare Kleinmosaik und glasierte Steingut-Wandplatten (weiß, crème, Majolikafarben)!

einst

jetzt
und immer



modern
schön
unerreicht

Dem Vielerlei von Belägen für Wand und Boden, bessern und schlechtern, natürlichen und künstlichen, stehen seit Jahrzehnten die

echten keramischen Platten

als unerreichtes Spitzenprodukt gegenüber:

**dauerhaft,
leicht zu reinigen
und günstig im Preis**

Noch besser als früher kommt ihr Wert heute zur Geltung: keramische Platten sind schön; man spürt die Sauberkeit und Frische des echten Stoffes — keramische Platten sind modern; mit ihren Formaten und ihren vielen Farben eignen sie sich besser als alles andere für die elegante, neuzeitliche Lösung.

► **Beratung und Lieferung
durch
die Fachgeschäfte**



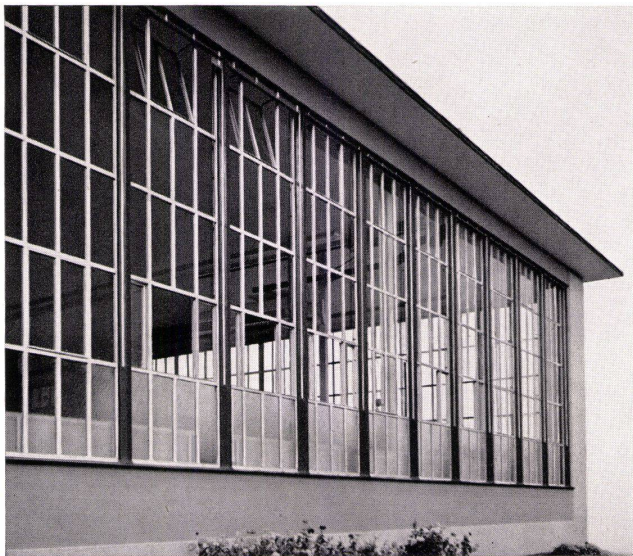


Uhrenfabrik mit Klimaanlage,
Fenster in isolierter Leichtmetall-
konstruktion ALSEC

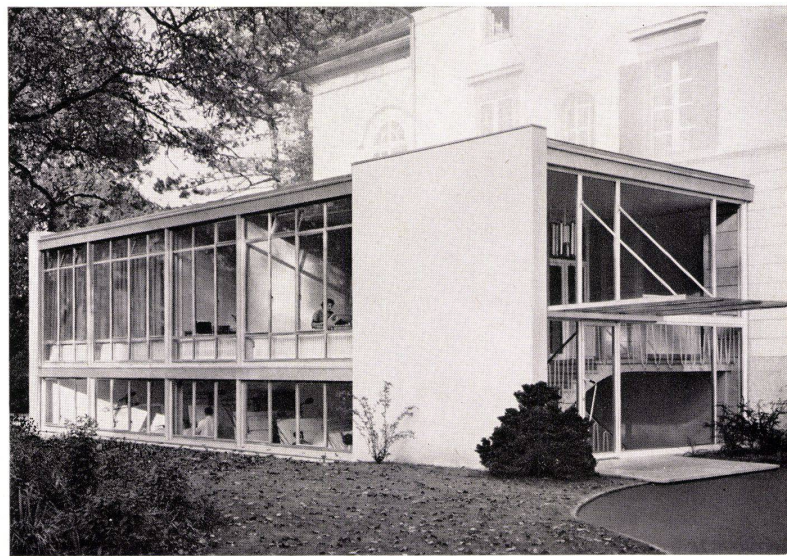
GLISSA

AL
SEC

LEICHTMETALL FENSTER



ALSEC-Leichtmetallprofile
K = 2,25 - 2,5
Isolierglas-Elemente K = 2,5 - 3,0

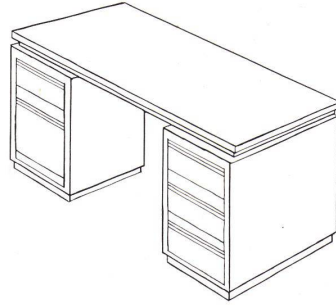
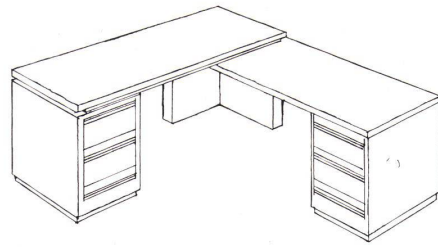


Fabrikationshalle und Büroanbau
mit ALSEC-Leichtmetallfenstern

GLISSA

GLISSA AG Schaffhausen

Telefon 053/5 92 31



**Arbeitskomfort
in guter Form**

In den «Companion»-Schreibtischen finden Sie Arbeitskomfort, Organisation und Ästhetik in gleichberechtigter Partnerschaft vereint. Der «Companion» ist modern und farbenfroh, aber nicht extravagant, er repräsentiert ohne aufzutrupfen, wirkt leicht und hat doch Gewicht. Bewährtes Kombi-Prinzip: 4 verschiedene Korpusse mit erprobten arbeitstechnischen Feinheiten, verschiedene Unterbau-Kombinationen.

Oben: «Companion-Secretary» bietet 70% mehr Arbeitsfläche im Schwenkbereich des Stuhls.

Mitte: «Companion-Standard» (Werkbund-Auszeichnung «Die gute Form»). **Unten:** Gleiches Modell in Monga-Nußbaum.

Prospekt und Vorführung in unserer neuen großen Büroschau.

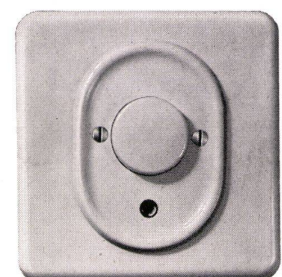
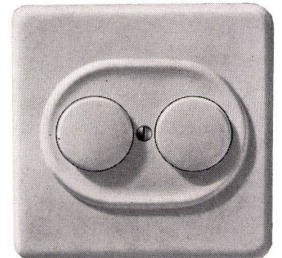
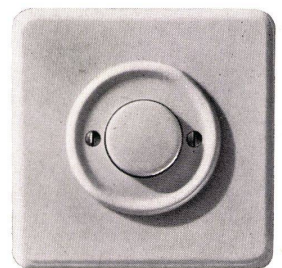
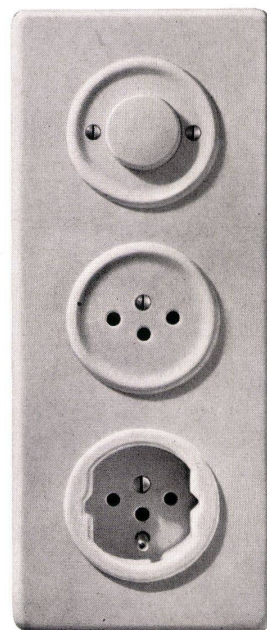
Rud. Furrer Söhne AG. Zürich
Abt. Büromöbel und Organisation
Tödistraße 48, Tel. 051 27 16 90

Genève: 3, rue de Chantepoulet, Immeuble «Le Plaza», tél. 022 32 22 40

Wenn Sie bauen...

KX 10 A 250 V \sim ist der erste
Druckknopfschalter, der in
Anpassung an den neuzeitlichen
Innenausbau in sieben
verschiedenen Farben hergestellt
wird.

Dank seiner hohen Abschalt-
leistung findet er auch
in Großbeleuchtungsanlagen,
wie Hotels, Schulhäusern, Fabriken
usw., immer mehr Verwendung.
Zudem hat sich herausgestellt,
daß durch die Druckbewegung
beim Schalten Mauern und
Tapeten in der Umgebung des
Schalters nicht mehr verschmutzt
werden — ein Grund mehr,
im neuen Haus KX zu verwenden!



XAMAX



Xamax AG Zürich 50 - Oerlikon

Telefon 051 46 64 84

KO

Koller baut Fassaden in ganz Europa

Koller-Erfahrung bürgt für
dauerhafte Konstruktionen
maximale Isolation
absolute Fugendichtigkeit
Wegfall von
Kondenswasserbildung
Witterungsbeständigkeit
Systeme für alle Verglasungen

Metallbau Koller AG. Basel



M 125 ein neues Raumelement - eine neue Funktion in unseren Wohnräumen

Wir haben unseren Besitz aufzubewahren und zu schützen. Dazu brauchen wir Kastenraum. Dieser Raum kann in vielen Möbeln enthalten sein. Er kann aber auch in einem einzigen Möbelkörper zusammengefasst werden. Ein einziger Möbelkörper kann gross genug sein um alles zu fassen. Er kann zimmerbreit sein. Er kann bis zur Decke reichen. Er kann eine ganze Wand füllen, dafür aber die drei restlichen Wände frei halten und dadurch Wohnraum schaffen.

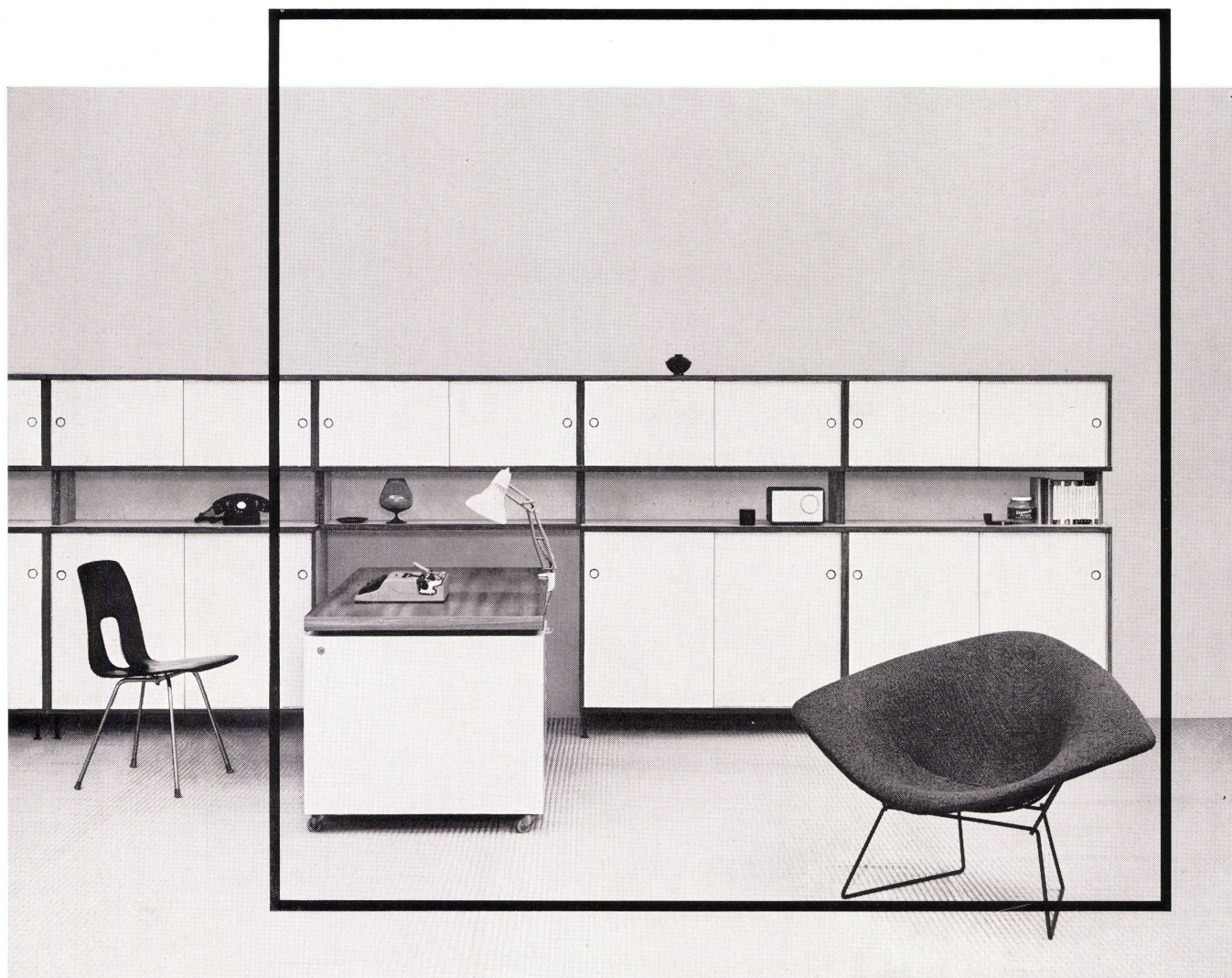
M 125 übernimmt die Funktion des Zusammenfassens. Aus M 125-Serienteilen entstehen beliebig grosse M 125-Möbel in beliebigen Variationen. Ein Möbelkörper aus M 125-Teilen ist jederzeit durch Anbau oder Aufbau zu erweitern. Er lässt sich auseinandernehmen und neu einteilen.

M 125 bildet ein neues Raumelement. Alle Flächen sind mit einer Plastikfolie in gebrochenem Weiss furniert. Alle Kanten sind mit exotischem Nussbaum dunkel belegt. Die ästhetische Wirkung eines M 125-Möbelkörpers ist von „japanischer“ Einfachheit und Klarheit. Das Spiel von heller Füllung und dunklen Kanten wiederholt sich auf der Rückseite jedes M 125. Frei in einen grossen Raum gestellt, ist M 125 nicht nur ein raumtrennender Körper. M 125 wirkt als selbständiges, architektonisches Element.

Alle M 125-Teile sind auch innen mit dem weissen Plastikfurnier ausgekleidet. Ein M 125-Möbel ist deshalb aussen und innen waschbar. Die Folie vergilbt nicht. Auch nach Jahren kann deshalb ein M 125 durch neue Teile ergänzt werden.

M 125 wird für Ihre Bedürfnisse zusammengestellt und komplett montiert geliefert.

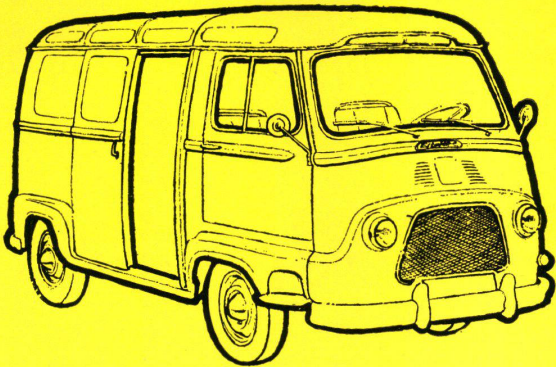
Wohnbedarf Zürich Talstrasse 11 Tel. 051/25 82 06 Wohnbedarf Basel Aeschenvorstadt 43 Tel. 061/24 02 85



wohnbedarf

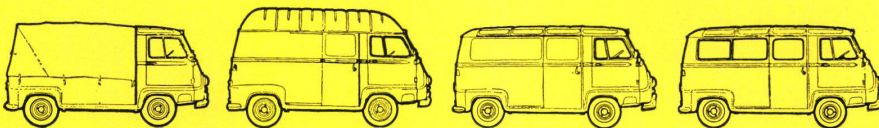


Platz so viel Sie brauchen...



Riesig viel Platz – bis an die Aussenwand topfebener Boden – 6 Türen – minimale Kosten pro Fahrkilometer – das alles – und noch viel mehr! – bietet der neue sensationelle Kleintransporter: Renault-Estafette!
9-10 l pro 100 km / 5,250-6,100 m³ Raum / 600kg Nutzlast / Probefahrten jederzeit durch

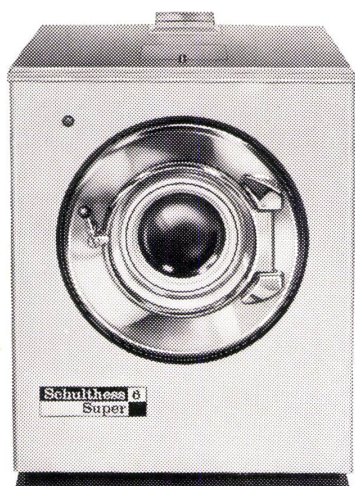
AUTOMOBILES RENAULT
Zürich,
Ankerstrasse 3, Tel. 051 / 27 27 21
Genève,
7, Bd de la Cluse, tél. 022 / 26 13 40



RENAULT estafette

Schulthess
senkt
die Preise

denn
alle 15 Minuten
wird
eine
Schulthess
gekauft



Schulthess-Super 4 + 6 sind auch mit Gasheizung lieferbar.

1. Nur noch ein einziges Grund-Modell. SUPER und SPECIAL weisen zu 80% gleiche austauschbare Teile auf. Das erlaubt grosse Serien zu fabrizieren.

2. Alle 15 Minuten wird eine Schulthess gekauft. Mit Recht lässt sich die Hausfrau auf keine Experimente ein und schenkt ihr Vertrauen der grössten schweizerischen Waschmaschinenfabrik.

3. Rationelle Fabrikation. Punkt 1 + 2 ermöglichen weitgehende Rationalisierung der Fabrikation. Moderne Werkzeugmaschinen formen, stanzen und fräsen Tausende von Einzelteilen, die auf dem Fliessband zu Schulthess-Automaten montiert werden.

Straffe Organisation in Büro und Fabrik ergibt eine wesentliche Kosteneinsparung, die wir voll und ganz dem Käufer eines Schulthess-Waschautomaten zugute kommen lassen.

Und hier die neuen Preise:

Schulthess-Super 4 mit Boiler und Lochkartensteuerung *	Fr. 2650.—
Schulthess-Super 4 ohne Boiler mit Lochkartensteuerung *	Fr. 2450.—

Schulthess-Super 6 mit Boiler und Lochkartensteuerung *	Fr. 3250.—
Schulthess-Super 6 ohne Boiler mit Lochkartensteuerung *	Fr. 2950.—
Schulthess-Special 4	Fr. 2100.—
Schulthess-Special 6	Fr. 2450.—
Schulthess-Tumbler 6	Fr. 1930.—

* mit automatischer Temperatur-Regulierung.

Verlangen Sie jetzt den neuen Prospekt mit den neuen Modellen.

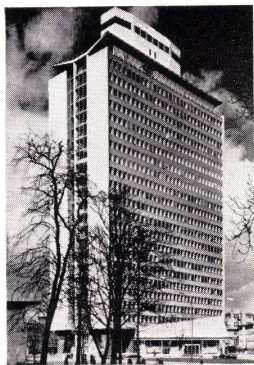
Schulthess

Maschinenfabrik Ad. Schulthess & Co. AG Zürich

Zürich	Stockerstrasse 57	Tel. 051/27 44 50
Bern	Aarberggasse 29	Tel. 031/ 3 03 21
Chur	Bahnhofstrasse 9	Tel. 081/ 2 08 22
Lausanne	16, av. du Simplon	Tel. 021/26 21 24
Neuenburg	9, rue des Epancheurs	Tel. 038/ 5 87 66

man ruft Luwa-Ingenieure, wenn man besseres Klima will

Bürohochhäuser werden heute durchwegs klimatisiert. Luwa verfügt über zahlreiche Systeme und kann für jeden Bau die geeignetste Lösung vorschlagen, mit der für jeden Gebäudetyp die wirtschaftlichste Klimatisierung erzielt werden kann.



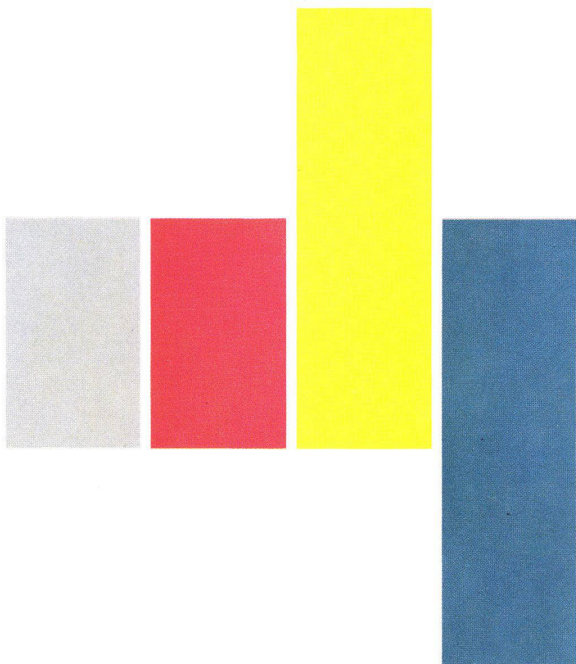
Über 1000 Jettair*-Apparate sorgen im Verwaltungsgebäude der BASF für optimales Arbeitsklima. Jettair heizt im Winter, kühlt im Sommer, ventilert, befeuchtet oder entfeuchtet die Luft und ist individuell regelbar.

*Gesetzlich geschützt

Lufttechnische Pionierarbeit machte die Luwa zu einer der führenden Klimafirmen Europas. Die von ihr gebauten Anlagen, erzeugen unbehindert von Raumbesetzung, Wetter und Jahreszeit, dasjenige Klima, welches für Sie und Ihre Mitarbeiter, für Ihre Fabrikationsprozesse und Erzeugnisse das bestgeeignete ist. Verlangen Sie Unterlagen.

Luwa AG Zürich 9/47

Anemonenstraße 40, Telefon 052 51 13 00 Telex 5 22 68
Zweiggesellschaften in Paris, Frankfurt am Main,
Barcelona, São Paulo, Charlotte USA



Die wohltuende Atmosphäre des Direktionszimmers

wirkt sich auf den ganzen Betrieb aus. Jeder Mitarbeiter, jeder Angestellte trägt etwas mit sich hinaus an seinen Arbeitsplatz. Büroräume lassen sich heutzutage so anregend, so fröhlich gewinnend und doch dezent gestalten. Mit Kellco-Kunststoff-Platten leicht zu lösen! 70 verschiedene Farbtöne erlauben eine so ausgewogene Abstimmung der Tonwerte, daß die Auswahl eine Freude ist.

Kellco-Platten, ein Schweizer Qualitätsprodukt mit Fabrikgarantie.

Keller + Co. AG, Klingnau (Schweiz)
Telephon 056 511 77



Mit Kellco-Kunststoff-Platten modern bauen

Wenn Sie einen Laden, ein Restaurant, eine Schalterhalle, ein Büro oder eine Küche neu einrichten, bitte prüfen Sie auf jeden Fall die in 70 verschiedenen Farbnuancen vorhandene, unentbehrliche, bewährte Kellco-Kunststoff-Platte. Sie ist makellos schön, solid im Gebrauch, widersteht Wärmeeinflüssen bis zu 150° C, und ist von allem was schmutzt und fettet, leicht zu reinigen.

Ein heller, freundlicher Alltag

Die fein nuancierten, lichteuchten und nach den Gesetzen der Farbenharmonie zusammengestellten Farbton-Varianten und -Dessins machen jeden Raum, der mit Kellco-Platten ausgerüstet ist, hell und freundlich, sie stimmen die Menschen darin froh. Für Architekten und Bauherren ist die Verwendung der bewährten Kellco-Platte eine Freude.

Schweizer Qualität mit der vollen Fabrikgarantie

Keller + Co. AG in Klingnau war die erste Fabrik, die auf jede von ihr fabrizierte Kunststoff-Platte volle Garantie gewährte, und diese Sicherheit auch heute bietet. Unser modernes Labor prüft, forscht und verbessert unablässig. Die bewährte Kellco Schweizer Qualität hält den Vergleich mit jedem ausländischen Erzeugnis aus. Darum ist Kellco gleichbedeutend mit Garantie und Sicherheit.

Unsere Dienstleistung

Die Firma Keller + Co. AG in Klingnau steht mit einer vieljährigen Fabrikationserfahrung, mit einem wissenschaftlich geführten Labor und mit dem fachlich gründlich geschulten Personal des Beratungsdienstes kostenlos zu Ihrer Verfügung.

Verlangen Sie von uns die kostenlose Zustellung von Prospekten sowie einer vollständigen Musterkollektion.

Bitte besuchen Sie auch unsere Ausstellung in der Baumusterzentrale Zürich, in den Baumessen Bern und Basel, sowie in Lausanne die Exposition permanente de la Construction.

Keller+Co. AG
Klingnau
Tel. 056 511 77

KELLCO



3

Vorderseite

Direktionsbüro. Gestaltung und Ausführung: Rob. Strub, SWB, Zürich

Rückseite

1

Makellose Kellcodecken der neuen 1-Klaßwagen der SBB. Ausführung: Schweizerische Waggonfabrik Schlieren. Gleiche Ausführung auch durch SIG Neuhausen

2

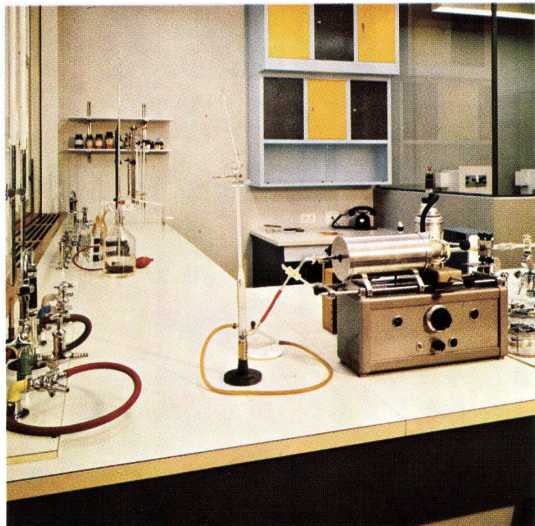
Telephonkabinen Postgebäude Chiasso Eidgenössische Baudirektion, Bern

3

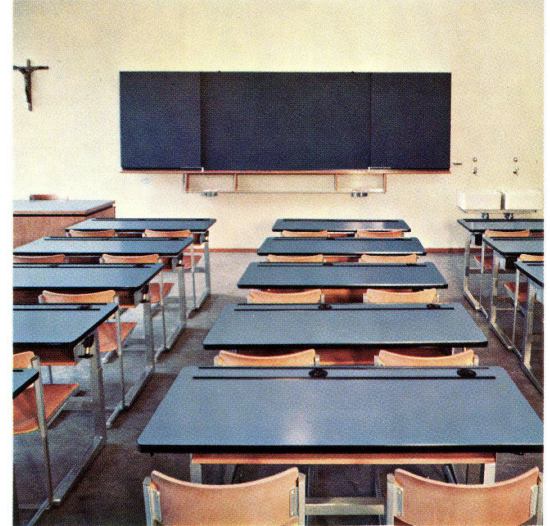
Labor in einer chemischen Fabrik in Basel. Ausführung: S. Morath, Allschwil BL

4

Schülerpulte im neuen Schulhaus Niederurnen. Ausführung: Palor AG., Niederurnen



4





**Sitzmöbel
und Tische
im Stil
unserer Zeit**

Bei uns finden Sie
die besten Modelle
der internationalen
Produktion
unter einem Dach
vereint

ambiente

Zürich
Claridenstraße 30
Telefon 051 25 38 44



teson ag

Er hält alles aus . . .

Teson

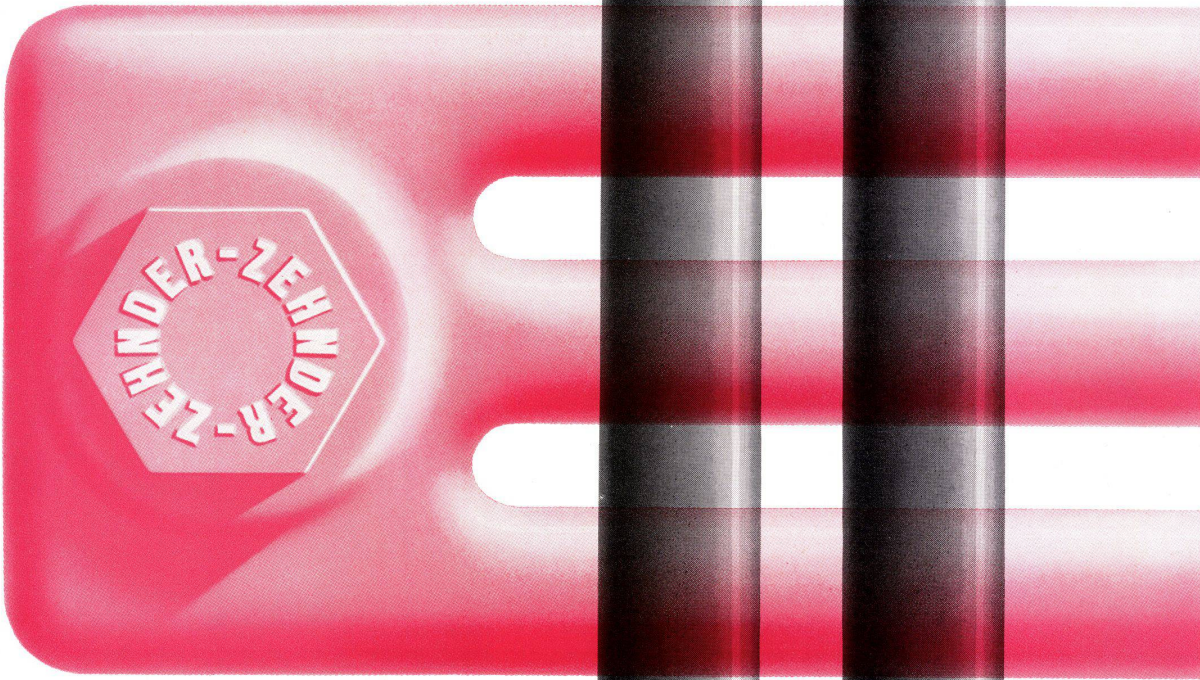
der besondere, der außerordentliche Spannteppich
für höchste Beanspruchung in Wohnräumen,
Läden, Restaurants und Büros
Nahtlos bis 5x9 m. Große, moderne Farbskala
Gut und leicht zu reinigen
Auch als Einzelteppich eingefärbt lieferbar

Zürich
Claridenstraße 30
Telefon 051 238856

ZEHNDER

Stahlrohr-Radiatoren seit 1930

Lieferbar
in beliebigen Bauhöhen
von 30 cm - 7 m
in Bautiefen von
62, 100, 136, 173, 210 mm



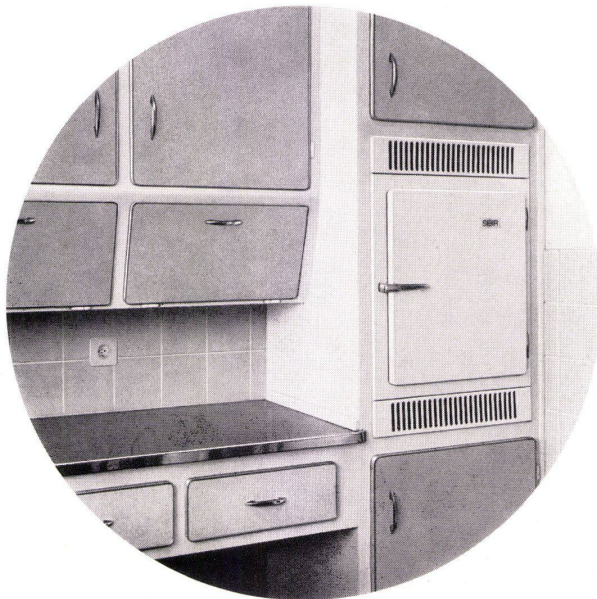
Gebrüder Zehnder AG
Radiatorenfabrik
Gränichen bei Aarau

Musterschutz im Ausland

Der Architekt



Der Architekt schätzt am SIBIR-Einbaukühlschrank besonders drei wichtige Merkmale: die kleinen Aussenmasse bei grossem Rauminhalt, die zeitlose, gediegene Form und den überaus einfachen Einbau. Dass auch für ihn Dauerhaftigkeit und Preis eine Rolle spielen, ist selbstverständlich.



Hervorragende Leistung und Qualität, die nur beim SIBIR gewährte 5-jährige Voll-Garantie und der ausgebaute Service haben den SIBIR zum meistverbreiteten Kühlschrank der Schweiz gemacht, und rechtfertigen das grosse Vertrauen, das er überall genießt.

Verlangen Sie Prospekte und Einbaupläne 1:10 im Elektrofachgeschäft, beim EW oder direkt bei uns.

Kühlapparate GmbH
Schlieren
Tel. 051/988 444

Kühlschrank für jedermann

SIBIR

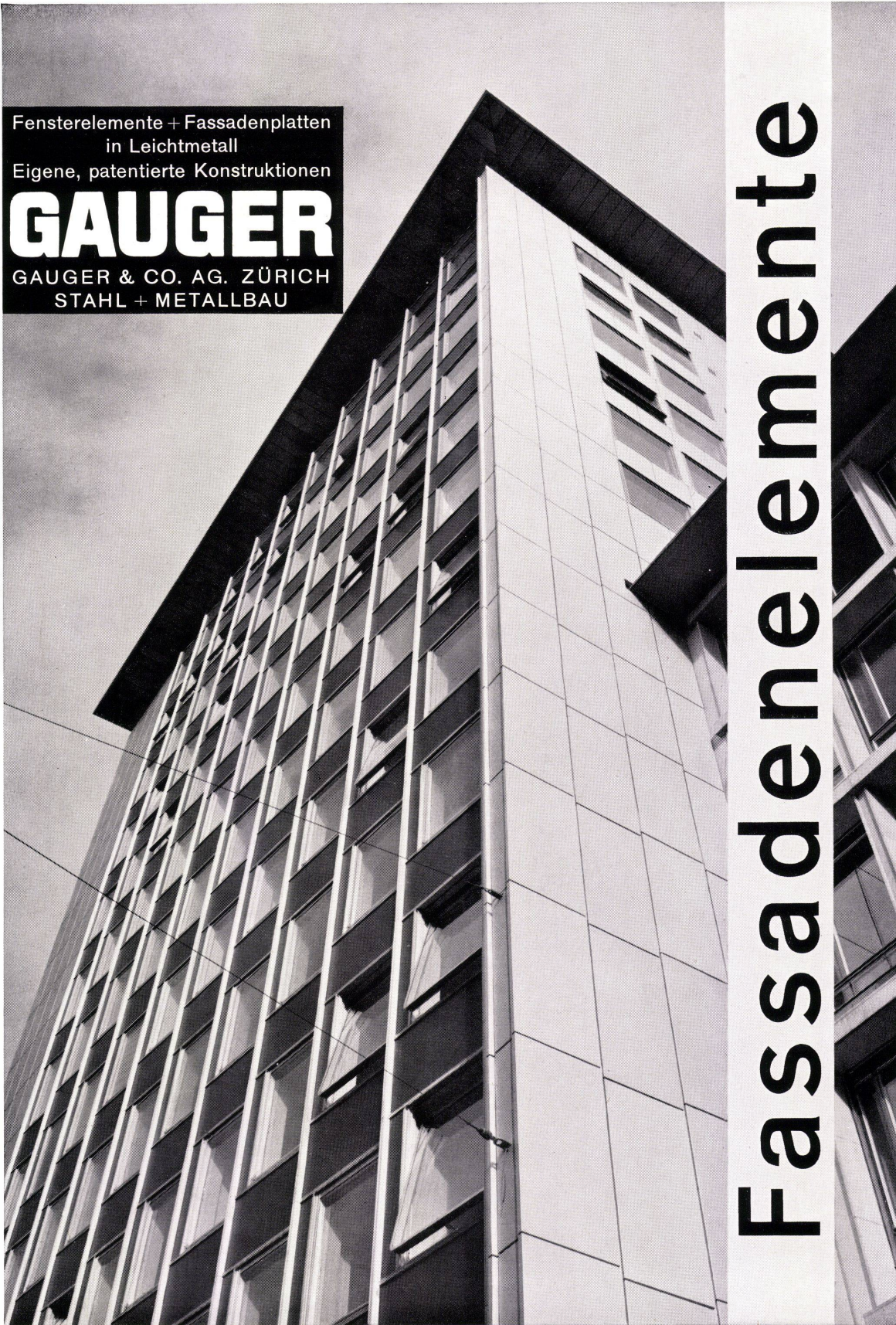
Fensterelemente + Fassadenplatten
in Leichtmetall

Eigene, patentierte Konstruktionen

GAUGER

GAUGER & CO. AG. ZÜRICH
STAHL + METALLBAU

Fassadenelemente





Polyverbel Komfort

...trotz dem Geheul der Düsenmotoren

Das Personal moderner Flughäfen arbeitet in einer ruhigen Atmosphäre dank **Polyverbel**. Dieses Isolierglas besitzt einen hohen Schalldämmungswert.

Für erhöhten Komfort verwenden Sie Polyverbel

Dieses ideale Isolierglas besteht aus zwei oder drei Scheiben aus **Univerbel**-Maschinenglas, getrennt durch entfeuchtete Luftpolster, mit einer unveränderlichen Plastic-Dichtung hermetisch verschlossen und mit einem rostfreien Stahlrahmen umfasst.

Akustischer Dämmwert : 30-50 Dezibel.

Flughafen Bruxelles National

Architekten : M. Brunfaut, G. Bontinck und J. Moutschen

Glaserfirma : Miroiterie Meyvaert, Gand

Polyverbel Isolierglas wurde für die Verglasung folgender Flughäfen gewählt : Schwechat - Österreich : 2.600 m²; Malpensa - Italien : 1.600 m²; Québec - Canada ; Rønne-Bornholm - Dänemark ; Zürich-Kloten - Schweiz, ...

Univerbel Union des Verreries Mécaniques Belges S.A., 29, Quai de Brabant, Charleroi - Belgien

Generalvertreter : O. CHARDONNENS, Postfach 115, Zürich 27 - Telefon : 051 - 25.50.46

SOCIÉTÉ ANONYME
OEDERLIN + CIE
BADEN
SCHWEIZ / SUISSE

AKTIENGESELLSCHAFT

OEDERLIN + CIE
BADEN

Romand

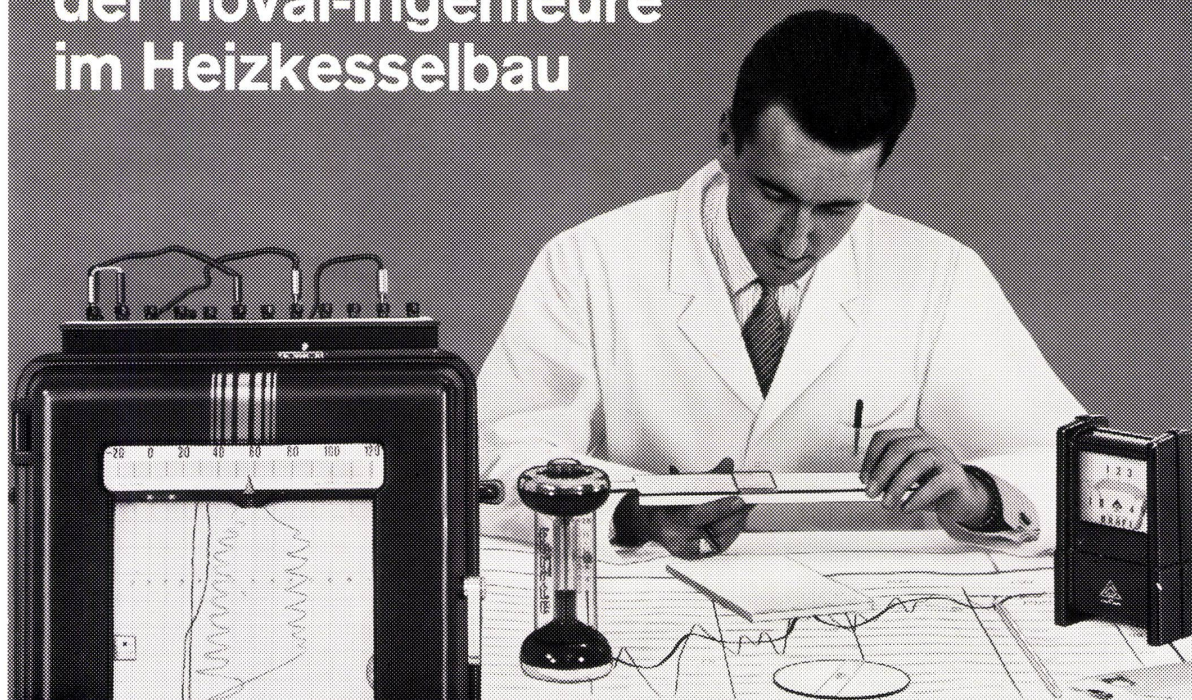
«Romand»-Sanitär-Armaturen – Inbegriff vollendeter Eleganz und ausgereifter Konstruktion. Handliche, wärmeisolierende Griffe und fugenlose, leicht zu reinigende Oberfläche. Wartungsfreie O-Ring-Dichtungen an allen drehbaren Elementen. Durchgehende Normung und damit weitgehende Austauschbarkeit der Zubehör- und Bestandteile.

Robinetterie sanitaire modèle «Romand»: Synonyme de création parfaite. Poignées isolées contre la transmission de chaleur. Tous les éléments tournants équipés de joints O-Ring, assurant une étanchéité absolue. Normalisation complète, donc échange facile de toutes les pièces détachées et accessoires.

1858
OEDERLIN
1958



Neue Erfolge der Hoval-Ingenieure im Heizkesselbau



Ob es sich um einen Neubau oder um einen Umbau handelt: Jetzt können Sie bei der Heizung und Warmwasserbereitung von neuen Vorteilen profitieren: Der berühmte Hoval-Kessel ist noch leistungsfähiger, noch komfortabler – und in den Anschaffungskosten noch günstiger geworden. Dazu sind die Bauhöhen durchwegs fühlbar niedriger!

In systematischer Entwicklungsarbeit haben die Hoval-Ingenieure die Wärmeleistung pro Quadratmeter Heizfläche bis zu 20% gesteigert. Sie haben die Konstruktion vereinfacht und sie haben nach einem neuen System eine automatische Regulierung entwickelt.

Ja, den Hoval-Kessel sollten Sie unbedingt prüfen: Er heizt automatisch und sparsam. Er bereitet im Sommer und Winter praktisch unbeschränkt Warmwasser. Er verfeuert Öl und feste Brennstoffe ohne Umstellung. Wäre das nicht auch in Ihrem Haus der richtige Heizkessel? Bestimmt lohnt es sich für Sie, wenn Sie kostenlos nähere Unterlagen und Referenzen verlangen!

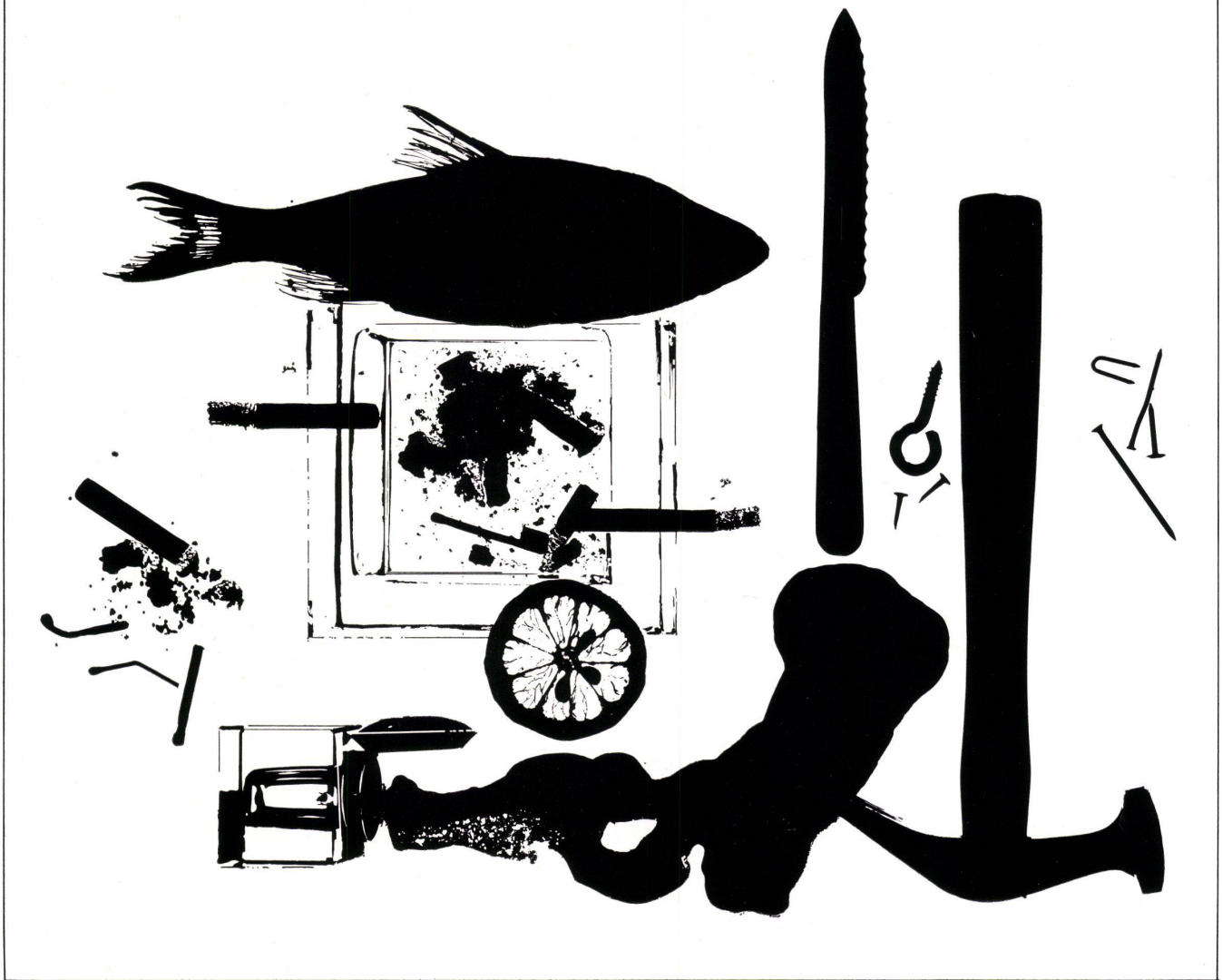
Ing. G. Herzog + Co., Feldmeilen ZH / Telefon (051) 73 12 82
Filiale Lausanne / Telefon (021) 23 17 82



Hoval-Kessel

in 8 europäischen Ländern

Was
haben
diese Dinge
mit Elanite
zu tun?



Elanite ist eine Kunstharzplatte von hoher Qualität. Messer zerschneiden sie nicht, Säuren greifen sie nicht an, Sonnenlicht bleicht sie nicht. Glimmende Zigaretten können ihr nichts anhaben: Elanite ist bis zu 180° hitzeunempfindlich. Tinten- und andere hartnäckige Flecken lassen sich einfach mit Wasser und Seife wegwischen. Elanite ist also leicht sauber zu halten, ist hygienisch und absolut geruchlos.

Für Elanite spricht aber auch der Preis: nur Fr.19.80 per m²! Und zwar alle

Farben (Uni, Pastell, Dessins und Holzimitationen).

Überlegen Sie sich, welche Möglichkeiten Ihnen Elanite beim Innenausbau von Küchen, Restaurants, Läden, Labors und bei der Gestaltung von Möbeln bietet. Ziehen Sie dabei den günstigen Preis in Betracht!

Wir nennen Ihnen gerne die Elanite-Depositäre und senden Ihnen die Musterkollektion (20 Unifarben und über 30 Dessins, alle in Hochglanz oder matt lieferbar).

ELAN*ITE

Die Kunstharzplatte mit der hervorragenden Qualität und dem günstigen Preis:

nur Fr. 19.80 der m²

Generalvertretung und Service,
Novelectric AG Zürich, Abt. Textolite,
Claridenstr. 25, Zürich 2, Tel. 051/25 58 90

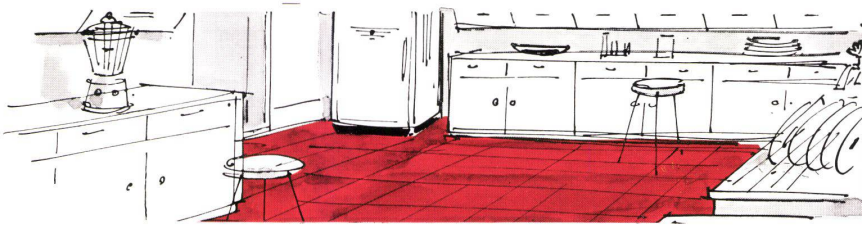


Giubiasco - **colovinyl**

– die erste schweizerische Vinyl-Asbest-Bodenplatte

Ein Erzeugnis des neuen Fabrikationszweiges der Linoleum AG., Giubiasco/TI

Es war der Linoleum AG., Giubiasco, vorbehalten, dank ihrer großen Erfahrung mit Krommenie-Colovinyl (ein Produkt der N. V. Nederlandsche Linoleumfabriek Krommenie, Holland), die erste schweizerische Vinyl-Asbest-Fliesenfabrik aufzubauen. Gestützt auf die jahrzehntelange Bewährung dieser modernen Bodenbelagsplatte bietet sie heute das eigene Erzeugnis in einer Auswahl von Farben, die dem schweizerischen Geschmackempfinden entsprechen.



colovinyl – ein Giubiasco-Erzeugnis



Linoleum AG., Giubiasco/TI, Tel. 092 / 5 12 71

colovinyl

der Name deutet auf color = Farbe und vinyl = die chemische Zusammensetzung

colovinyl

die ausgezeichnete Ergänzung zu Linoleum, überall dort, wo Feuchtigkeit auftritt oder wo mit Chemikalien und Fetten gearbeitet wird.

colovinyl

der Bodenbelag «im Quadrat». Damit ist nicht nur die Plattenform gemeint, sondern die Vielzahl der guten Eigenschaften dieses wirklich universellen Bodenbelags.

colovinyl

also für Küchen, Badezimmer, Entrées, Hallen, Restaurants, Verkaufsräume, Laboratorien, für Kosmetik- und Coiffeursalons, kurz – für alles, was strapaziert wird.



colovinyl

Giubiasco-Colovinyl ist, wie Linoleum auch, nur beim Fachhandel erhältlich, der einwandfreies Verlegen gewährleistet. Verlangen Sie für Ihre nächsten Bauprojekte Offerten und Mustermaterial und lassen Sie sich die vielfachen Gestaltungsmöglichkeiten erläutern.

Verlegemöglichkeit:

rasch und ohne Schmutzentwicklung auf **Massivunterlagen**, auf **Holzböden** (Unterlage aus Hartfaserplatten erforderlich).

Colovinyl ist daher ebenso für **Renovationen** wie für Neubauten geeignet.

Verlegearten:

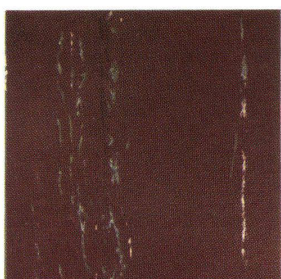
einfarbig, schachbrettartig; in verschiedenen Farben in ungezählten Kombinationen und Verlegearten.

Reinigung:

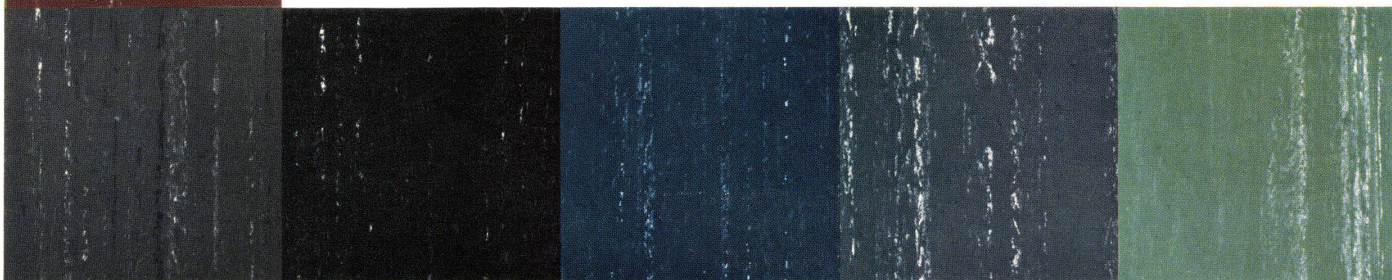
äußerst einfach; geringe Pflege. Besen und feuchter Lappen genügen; hin und wieder ein Hauch Wichse, um die Dauerhaftigkeit des Belages zu verlängern und dessen Glanz zu erhöhen.

Materialeigenschaften:

- besteht aus: Asbest, Vinyl-Harze, Weichmacher, Farb- und Füllstoffe
- Größen: 25 × 25 cm
- Stärken: 1,6 und 2,5 mm auf Wunsch 3,2 mm
- Farben: 20
- Oel- und Fettbeständigkeit: sehr gut
- Säuren- und Laugenbeständigkeit: sehr gut
- Dauerdruckfestigkeit bis 25° C: 5—6 kg/cm²
- Wasserbeständigkeit: sehr gut
- Wärmeleitfähigkeit: $\lambda = 0,25$
- Schalldämpfung: 2—5 Phon



colovinyl



Auskünfte über

colovinyl

durch den Beratungsdienst der Linoleum AG, Giubiasco/TI, Abt. Colovinyl
Telefon 092 / 51271



Matt wie Stoff, aber

völlig unempfindlich...



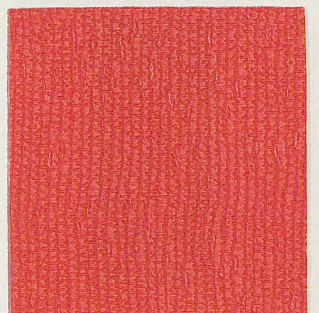
+

SUWIDE

Wandbekleidung, matt wie Stoff, aber völlig unempfindlich und waschbar, als Hintergrund für moderne und alte Bilder, oder als farbenfroher, kratzfester Überzug von Türen, Kastenfronten und Trennwänden. Mit diesen Eigenschaften entspricht Suwide unserer heutigen Tendenz für elegantes, aber praktisches Wohnen.



Gebr. Winter & Co. Abtlg. Kunststoffe
Basel, Nauenstr. 65, Telefon 061/34 99 44



Effekte mit Farben und Dessins

KenRoyal, als Spitzenprodukt unter den Bodenbelägen, bietet eine seltene Auswahl prachtvoller Farben und Dessins, die unzählige Kombinationen ermöglichen. KenRoyal-Platten geben schönere Böden! — sei es nun mit den

unerreicht vollendeten Marmordessins, den wirkungsvollen Terrazzogenres oder auch dem prächtigen Holztonmuster. Die homogenen KenRoyal-Vinyl-Beläge sind auch qualitativ für höchste Ansprüche geschaffen: sie sind äusserst dauerhaft, abriebfest, flexibel — Eindrücke erholen sich weitgehend — sowie laugen- und weitgehend säurefest. Erwiesenermassen bleiben Ken-

Royalböden auch bei minimster Pflege immer schön, da die seidenglänzende Oberfläche schmutzunempfindlich ist. Mit all diesen Vorzügen eignet sich deshalb KenRoyal geradezu ideal für repräsentative Räume. KenRoyal — und die aus der gleichen Produktion stammenden KenTile und KenFlex-Platten sind die meistverlangten Plastikbodenbeläge der Welt.



KENROYAL

Die Vinyl-Platten für hervorragende Bodenbeläge in über 20 verschiedenen Farben!
Platten 23x23 cm, in 2,0 mm Dicke

**KenRoyal wird durch jedes gute
Fachgeschäft einwandfrei verlegt.**

Generalvertretung und Engroslager
Hans Hassler & Co. AG. Aarau



**Das führende Haus
für Linoleum-
und Plastikbeläge**

Dreiteilig zerlegbar

Erleichtert
den Transport
zum Heizraum



- 1 Boiler
- 2 Nachheizfläche (Economizer)
- 3 Feuerraum

Die richtige
Lösung für
Zentralheizung
und Warmwasser

Der
Kombikessel

CIPAG
ZEBRA



EDAK

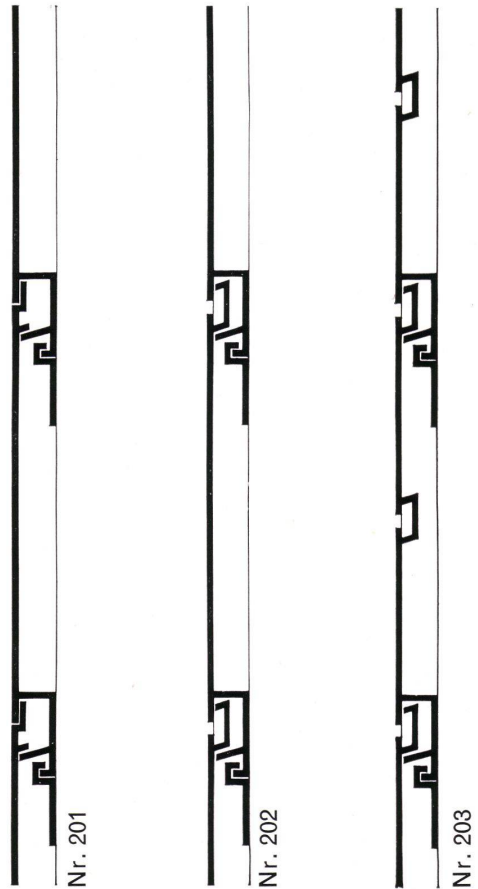


FURAL, die ideale Bedachung und Wandverkleidung aus verformten Aluminiumbändern

EDAK-Profile aus Aluminium für Fassaden-, Untersichts- und Säulenverkleidungen und für den Innenausbau

Verkaufsprogramm

EDAK	Garderoben aus Leichtmetall, als Gross- und Kleinanlagen
MISCHLER	Faltwände und -Türen mit Kunstleder-Überzug
LAMELLEN	vertikal, drehbar und fix, als Sonnenschutz
VORDÄCHER	aus Leichtmetall
FURAL	Bedachung aus verformtem Aluminium-Blech
EDAK	Leichtmetall-Profile für Fassaden-, Wand- und Säulenverkleidungen
METALLBAU	allgemeiner, Fensterbänke, Verkleidungen usw.



EDAK AG Metall-, Geräte- und Apparatebau Schaffhausen Hochstraße 32 Telefon (053) 5 05 97 Abtg. Bauwesen

EDAK



Neue Grundlage für die thermische Bausisolierung

VETROFLEX bringt die wirtschaftlichsten Isolierstärken auf neuer Preisbasis!

Jahrelange Versuche und Entwicklungsarbeit führten

- zu neuen patentierten Herstellungsverfahren für feinere Glasfasern mit Kunststoffimprägnierung.
- zu neuen Glasfasern-Produkten mit weichem Griff, leicht und angenehm zu handhaben.

Prüfergebnisse und alle praktischen Erfahrungen beweisen:

- Auch Produkte mit hoher Isolierwirkung erfüllen nur mit großen Isolierstärken die grundlegenden Anforderungen technischer Art, an Komfortmehrung und an die Wirtschaftlichkeit, die an eine vollwertige thermische Isolierung gestellt werden müssen.
- Die günstigen Preise unserer neuen VETROFLEX-Glasfasernprodukte erlauben es, sich für die Bauplatte PB und die Baumatte IBR auf die wirklich wirtschaftlichsten Stärken von 45, 60 und 75 mm zu beschränken. Es wäre unvernünftig, einer kaum mehr ins Gewicht fallenden Baukosteneinsparung wegen, unwirtschaftlich isolierende Produkte herzustellen. Wir sind heute so weit:

es lohnt sich nicht mehr, an der thermischen Isolierung zu sparen!



VETROFLEX BAUPLATTE PB

Weichplatte aus feinen Glasfasern mit Kunststoffimprägnierung für thermische Isolierung ohne Überlast. Mit und ohne Dampfsperre. 50 x 100 cm, Stärken 45, 60 und 75 mm.

PB

VETROFLEX IST JETZT NOCH WIRTSCHAFTLICHER!

Und noch eins: beide neuen Produkte haben auch eine hohe schallabsorbierende Isolierwirkung. Verlangen Sie bitte Prospekt und Muster durch

GLASFASERN AG

Verkaufsbüro Zürich
Nüscherstraße 30 Telefon 051 / 27 17 15

VETROFLEX BAUMATTE IBR

Matte aus feinen Glasfasern mit Kunststoffimprägnierung, einseitig mit Bitumen auf Papier geklebt. Stärken: 45 mm (8 x 1 m), 60 mm (6 x 1 m) und 75 mm (5 x 1 m).

IBR





IMAGO

Hädrich-Leichtmetallfenster in HZ-Profilen

Für die Hauptfront des Imago-Neubaues wurde unser bewährtes Modell 700 gewählt. Ausführung als durchgehende Fensterbänder mit eingebauten Dreh- und Putzflügeln und speziellen Dillations-Pfosten

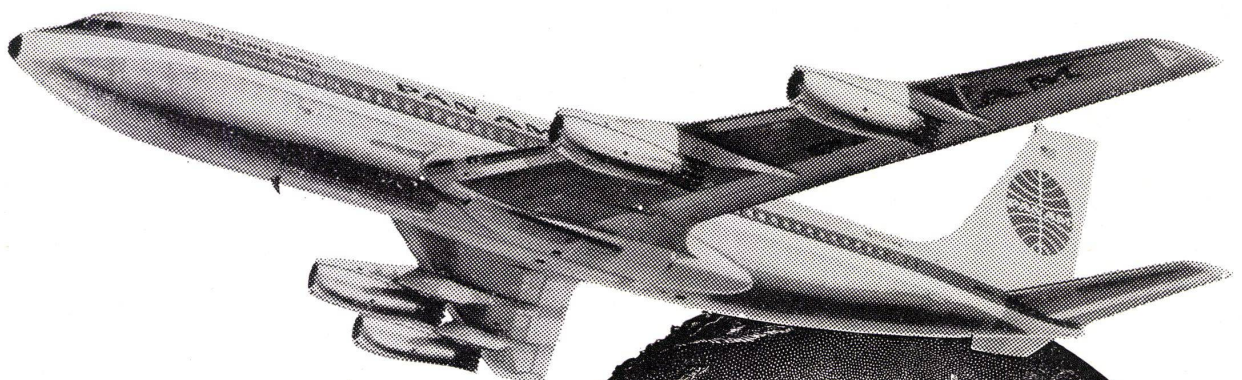


Jul. Hädrich & Co.

Eisen- und Metallbau
Profilpresswerk

Zürich 9/47
Freilagerstrasse 29
Telephon 051/52 12 52

PAN AMERICAN DIE ERSTEN MIT RIESIGEN 707 INTERCONTINENTAL JETS



Mehr als ein Jahr 707 Jet- Erfahrung

Die Pan American-Piloten fliegen seit mehr als einem Jahr mit den 707 Jet-Clippern*.

Über 200 000 Passagiere waren bei mehr als 2000 Transatlantikflügen an Bord der Jet-Clipper.

Der Pan American Jet-Service erstreckt sich rund-um-die-Welt, über den Nordpol, bedient über den Pazifik Australien und dehnt sich in Lateinamerika bis nach Buenos Aires aus.

Pan American erweitert seinen Flugdienst ständig, um dem reisenden Publikum den neuesten, besten Service der führenden Fluglinien zwischen den wichtigsten Städten der Welt zu bieten. Wo immer Sie auch hinreisen, benützen Sie Jet-Clipper; wann immer Sie auch fliegen, benützen Sie Jet-Clipper.

Pan American World Airways, Bahnhofstraße 46, Zürich 1 — Tel. (051) 23 77 04

Reservieren Sie Ihren Platz durch Ihr IATA-Reisebüro.

* Trade-Mark, Reg. US-Pat. Off.

✓ DIE ERSTEN JETS RUND-UM-DIE-WELT

✓ DIE ERSTEN JETS ÜBER DEN NORDPOL

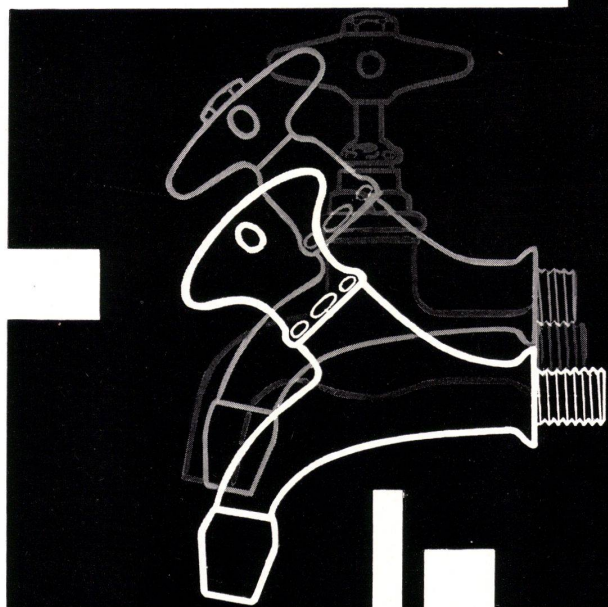
✓ DIE ERSTEN JETS NACH SÜDAMERIKA

✓ DIE ERSTEN JETS ÜBER DEN PAZIFIC

PAN AMERICAN
DIE FLUGLINIE MIT DER GRÖSSTEN ERFAHRUNG DER WELT

Moderne Technik vereint mit Eleganz und Stil

AUSLAUFVENTIL Nr. 193



CHAVANNES



KUGLER

Niemand kann heute den steigenden Wert der harmonischen Formschönheit in der Herstellung industrieller Erzeugnisse in Abrede stellen.

KUGLER AG hat in über 100jähriger Erfahrung und Forschung für Sie einen Armaturen-Stil geschaffen, welcher den Anforderungen von Bedienung und Unterhalt in allen Beziehungen gerecht wird.

Anpassung der Formen an die natürlichen Bewegungen der Hand

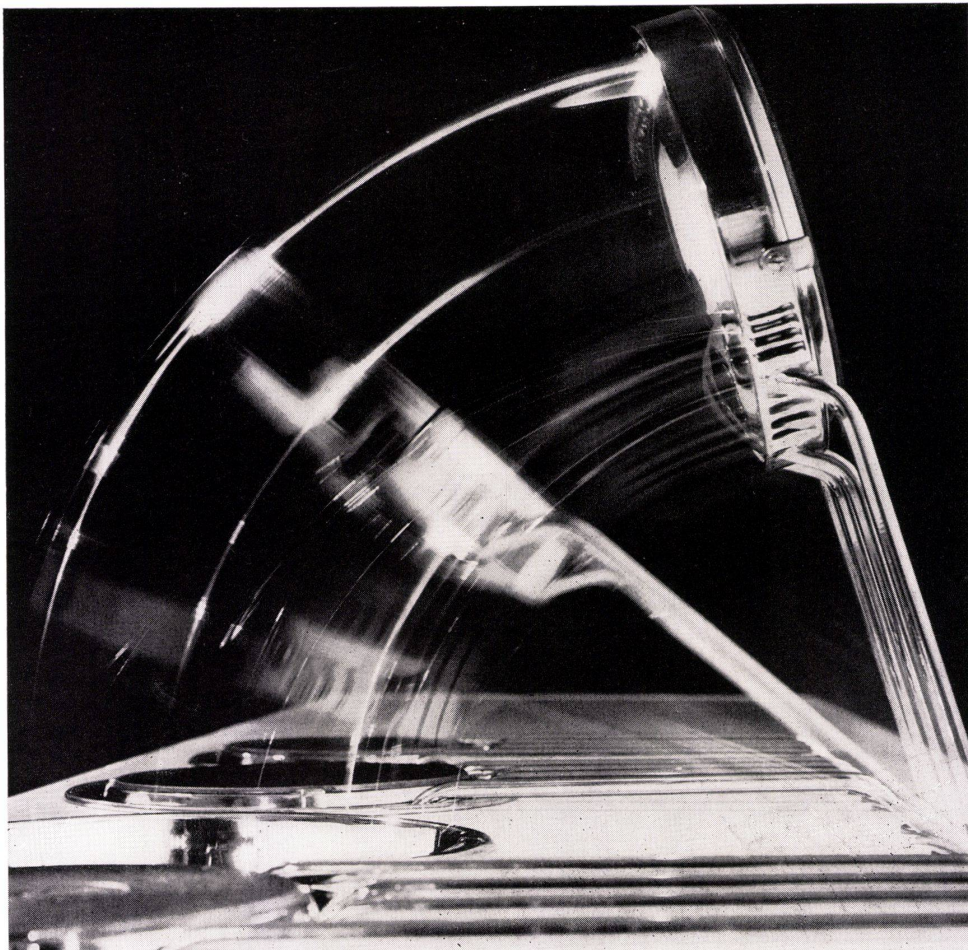
Ausschaltung jeglicher Stopfbüchsen

Einfachheit der Montage

dies sind die Merkmale, welche uns bei der Ausarbeitung des neuen **KUGLORING**-Programms begleitend waren.

KUGLER Metallgießerei & Armaturenfabrik AG Genf ☎ 022 / 24 72 35 Zürich ☎ 051 / 26 47 42

Der Therma-Kochtisch



ein Tisch zum Rüsten:

Zwei Schalen pro Platte liegen im Tisch, beim Zubereiten Rüstschalen, beim Kochen Auffangschalen, die eine herauszunehmen, die andere fest. Dazu gehören Deckel mit Lochrand und ein Rüstbrett zum Hacken und Schneiden.

ein Tisch zum Kochen:

2, 3 oder 4 aufklappbare Platten. Niedergeklappt liegen sie in einer Reihe vorn am Tisch, jede mit ihrem eigenen Abstellrost. Jede Platte ist eine Mega-Platte, das heisst: Hochleistungsschnelles Ankochen, feinstufiges Regulieren.

ein Tisch zum Abstellen:

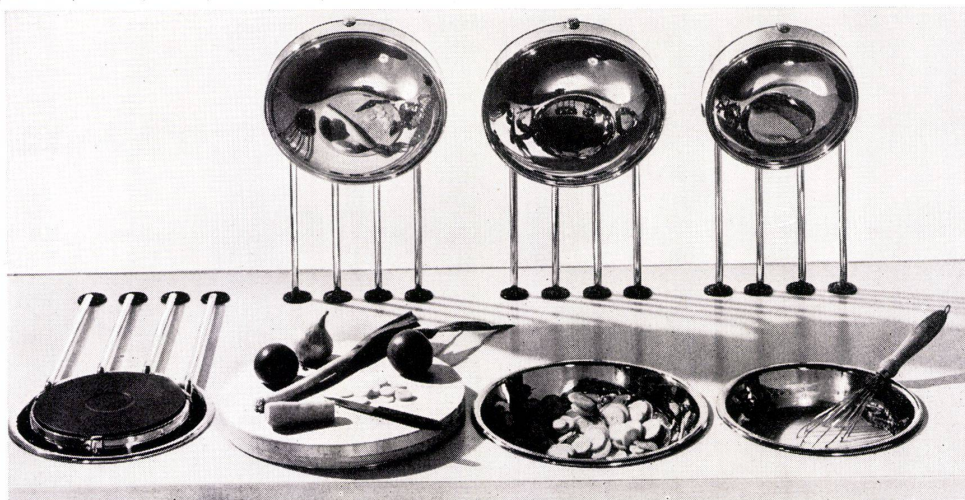
Die Platten aufklappen, die flachen Deckel auf die Schalen setzen: der Kochtisch wird zum grossflächigen Abstelltisch.

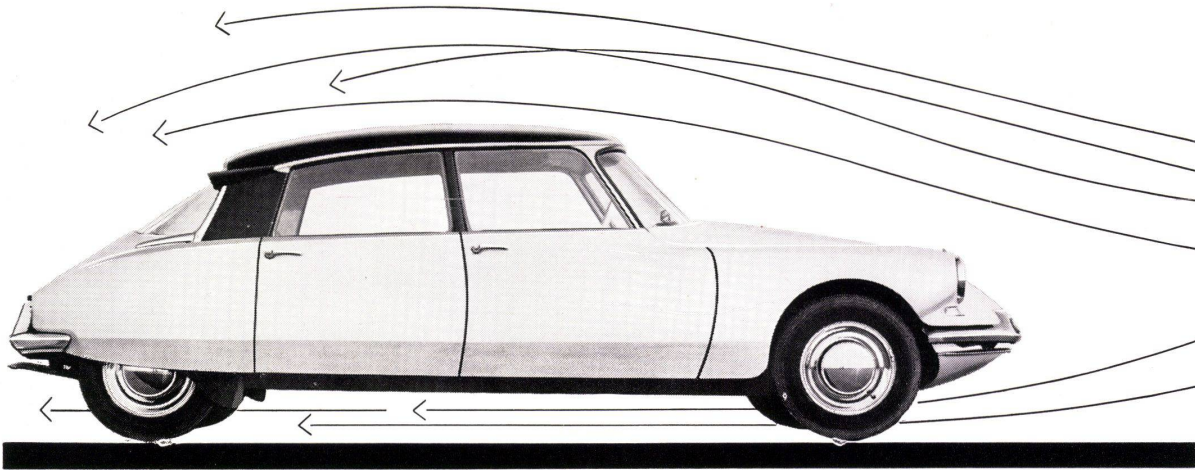
Der Kochtisch ist Rüsttisch, Kochherd und Abstelltisch in einem: eine bessere Platzausnutzung, ein besseres Ineinandergreifen der Küchenfunktionen, ein neuer Arbeitsrhythmus, ein leichteres Arbeiten.

Der Kochtisch ist mit farbigem Kunststoff belegt: eine saubere Küche, eine schönere Küche. Der Kochtisch ist eine Exklusivität der Therma AG Schwanden GL.

therma

Prospekt Nr. 781 durch Therma AG Schwanden. Tel. (058) 714 41 Büros und Ausstellungen in Zürich, Basel, Bern, Lausanne, Genf





AEPPLI



bep

Il ne faut pas tricher avec l'aérodynamisme

C'est une question d'esthétique
C'est une question d'économie
C'est surtout une question de sécurité.

Un exemple dira la valeur et le succès des recherches minutieuses qu'a faites Citroën dans ce domaine: Une DS 19 peut filer à 150 à l'heure avec un moteur qui ne développe que 75 chevaux-vapeur réels. Pour pousser à la même vitesse une Citroën 1927 de forme carrée, il faudrait l'équiper d'un moteur de 200 CV qui bien entendu consommerait cinq fois plus d'essence et constituerait sur la route un véritable danger public. L'aérodynamisme d'une automobile doit garantir sa sécurité: Il faut éviter qu'à grande vitesse une voiture ne soit soulevée comme une aile d'avion.

Or si ID et DS 19 comportent un plancher uniformément plat à l'intérieur, ces voitures sont en dessous, légèrement bombées. Cette forme et ce profil qui s'ébauchent déjà sous le capot ont un effet déterminant: aux grandes vitesses, les Citroën sont littéralement aspirées vers le sol.

Citroën n'a pas triché avec l'aérodynamisme. Triple conséquence: Voiture sûre, voiture économique, voiture belle. Car à la carrosserie d'ID/DS 19, née du calcul des ingénieurs, il a suffi que l'imagination du styliste donne sa forme définitive pour que soit atteinte cette beauté originale qu'on appelle la beauté fonctionnelle.

ID 19 depuis Fr. 11 600.- DS 19 Fr. 14 600.-

Agence générale pour la Suisse:
Citroën S.A., Genève

iD 19 DS 19 CITROËN

Luxaflex

Lamellen für Storen

Zauberhafte Flexibilität und wetterfeste Lackierung

So flexibel sind tatsächlich Luxaflex Thermofort Lamellen. Diese Feststellung hört man in Fachkreisen immer wieder. Die in einem Spezial-Warmwalzverfahren hergestellten 25, 30, 35 u. 50 mm breiten Lamellen für Innen- und Aussenstoren sind hochelastisch und leicht zu verarbeiten. Das eingebrannte Kunstharz-Email (18 Farben) verbleicht nicht und blättert nicht ab.

Verwenden Sie für Lamellenstoren und Rollstoren immer das unverwüstliche Luxaflex Material.

Näheren Aufschluss gibt Ihnen das
Luxaflex Verkaufsförderungs-Büro, Postfach 234, Zürich 34

Luxaflex-Lamellen werden von bekannten Schweizer Storenfabriken verarbeitet



**Das höchste Backsteinhaus
der Welt
in Zürich-Schwamendingen
18 Stockwerke**

Bauherr: Max Noldin, Zürich

Reines Backsteinmauerwerk

ist durch den Ingenieur zu berechnen
erlaubt schlanke Mauerdicken
vermeidet Zwängsspannungen
ergibt kürzeste Bauzeiten
erreicht hohe Isolationswerte
ist die preislich günstigste
Konstruktion
vermeidet Unterhaltskosten

Hochhausbau

in Backstein

**Verband
Schweizerischer Ziegel-
und Steinfabrikanten
Zürich**

