

Zeitschrift: Bauen + Wohnen = Construction + habitation = Building + home : internationale Zeitschrift

Herausgeber: Bauen + Wohnen

Band: 14 (1960)

Heft: 2: Geschäftshäuser = Immeubles commerciaux = Commercial buildings

Artikel: Wohn- und Geschäftsgebäude in Lima

Autor: [s.n.]

DOI: <https://doi.org/10.5169/seals-330304>

Nutzungsbedingungen

Die ETH-Bibliothek ist die Anbieterin der digitalisierten Zeitschriften auf E-Periodica. Sie besitzt keine Urheberrechte an den Zeitschriften und ist nicht verantwortlich für deren Inhalte. Die Rechte liegen in der Regel bei den Herausgebern beziehungsweise den externen Rechteinhabern. Das Veröffentlichen von Bildern in Print- und Online-Publikationen sowie auf Social Media-Kanälen oder Webseiten ist nur mit vorheriger Genehmigung der Rechteinhaber erlaubt. [Mehr erfahren](#)

Conditions d'utilisation

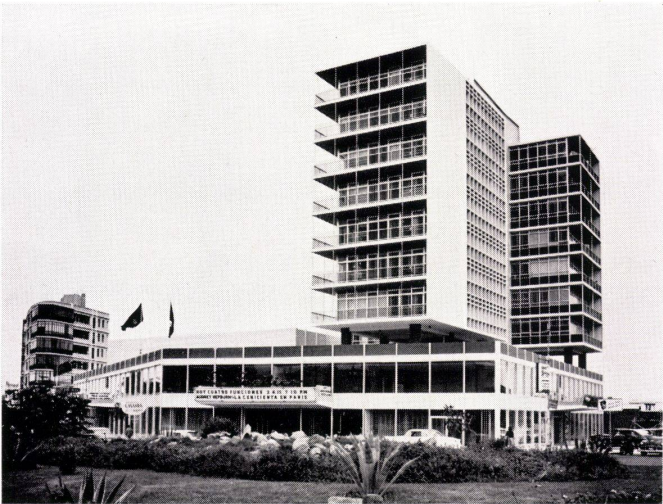
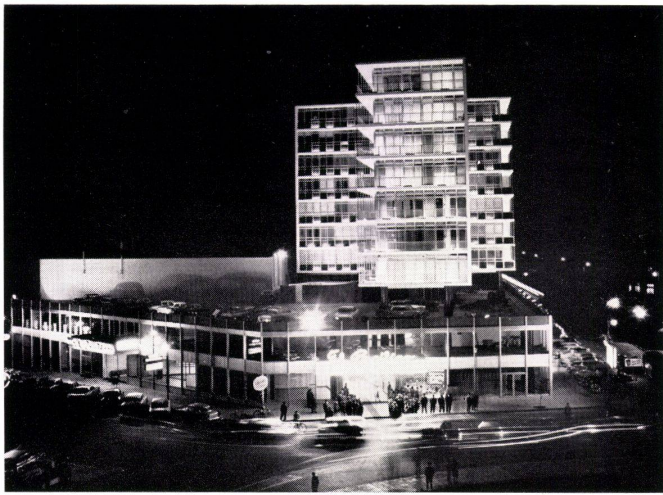
L'ETH Library est le fournisseur des revues numérisées. Elle ne détient aucun droit d'auteur sur les revues et n'est pas responsable de leur contenu. En règle générale, les droits sont détenus par les éditeurs ou les détenteurs de droits externes. La reproduction d'images dans des publications imprimées ou en ligne ainsi que sur des canaux de médias sociaux ou des sites web n'est autorisée qu'avec l'accord préalable des détenteurs des droits. [En savoir plus](#)

Terms of use

The ETH Library is the provider of the digitised journals. It does not own any copyrights to the journals and is not responsible for their content. The rights usually lie with the publishers or the external rights holders. Publishing images in print and online publications, as well as on social media channels or websites, is only permitted with the prior consent of the rights holders. [Find out more](#)

Download PDF: 22.02.2026

ETH-Bibliothek Zürich, E-Periodica, <https://www.e-periodica.ch>



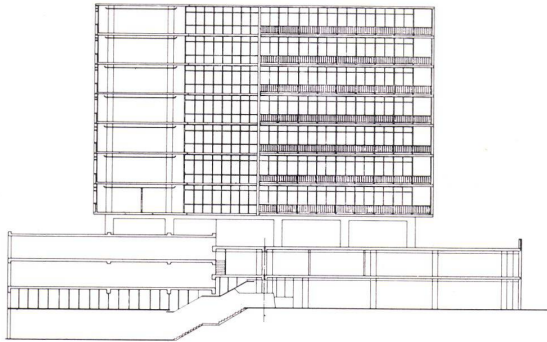
S. de Osma

Wohn- und Geschäftsgebäude in Lima

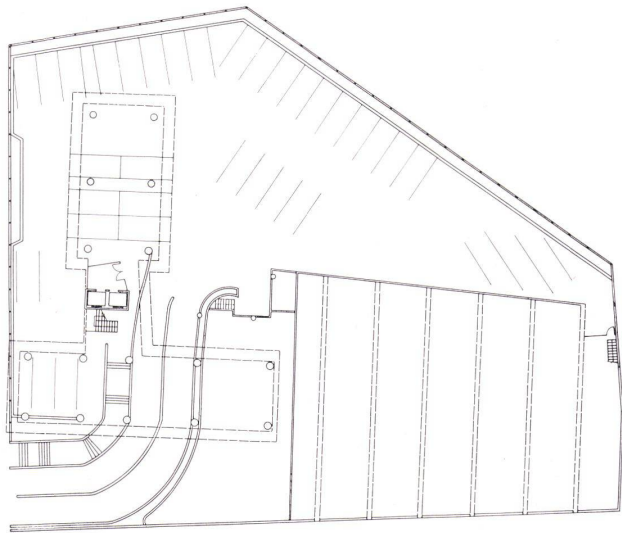
Das Gebäude steht auf einem Grundstück neben dem Park von Millaflares. Im Sockelgeschoß befinden sich Läden und ein Restaurant, im Kern des Sockelgeschosses ein Kino. Ein Teil der Terrasse des

Sockelgeschosses dient als Parkplatz. Im achtgeschossigen Hochhaus, das vom Sockelgeschoß abgehoben ist, sind eine Vierzimmer- und je zwei Dreizimmerwohnungen. Das Pfeilersystem und die Grundrisse stimmen miteinander nicht überein, die Anordnung der Wohnungsgrundrisse ist ungewohnt, und ihre Qualität entspricht nicht jener der Fassade.

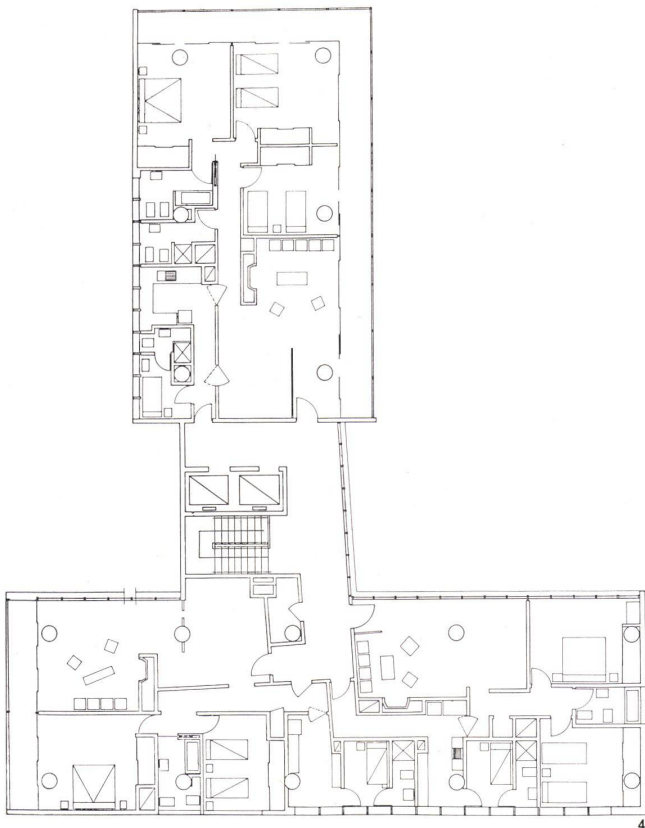
g



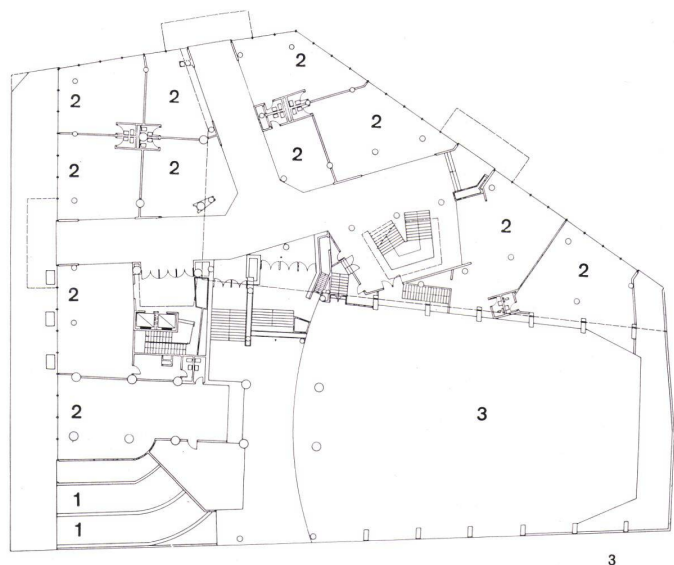
1



2



4



3

1
Querschnitt 1:700

2
Terrasse über dem Sockelgeschoß mit
den Parkplätzen 1:700

3
Erdgeschoß 1:700

1 Rampe, Auffahrt zur Terrasse

2 Laden

3 Kino

4

Wohngeschoß 1:300