

Zeitschrift: Bauen + Wohnen = Construction + habitation = Building + home : internationale Zeitschrift

Herausgeber: Bauen + Wohnen

Band: 14 (1960)

Heft: 1: Bauen in Japan = Le bâtiment au Japon = Building in Japan

Artikel: Wohnsiedlung der Siedlungsgemeinschaft Harumi in Tokio = Colonie d'habitation de la communauté d'habitation Harumi = Harumi apartment house of Japan Housing Cooperative in Tokyo

Autor: [s.n.]

DOI: <https://doi.org/10.5169/seals-330282>

Nutzungsbedingungen

Die ETH-Bibliothek ist die Anbieterin der digitalisierten Zeitschriften auf E-Periodica. Sie besitzt keine Urheberrechte an den Zeitschriften und ist nicht verantwortlich für deren Inhalte. Die Rechte liegen in der Regel bei den Herausgebern beziehungsweise den externen Rechteinhabern. Das Veröffentlichen von Bildern in Print- und Online-Publikationen sowie auf Social Media-Kanälen oder Webseiten ist nur mit vorheriger Genehmigung der Rechteinhaber erlaubt. [Mehr erfahren](#)

Conditions d'utilisation

L'ETH Library est le fournisseur des revues numérisées. Elle ne détient aucun droit d'auteur sur les revues et n'est pas responsable de leur contenu. En règle générale, les droits sont détenus par les éditeurs ou les détenteurs de droits externes. La reproduction d'images dans des publications imprimées ou en ligne ainsi que sur des canaux de médias sociaux ou des sites web n'est autorisée qu'avec l'accord préalable des détenteurs des droits. [En savoir plus](#)

Terms of use

The ETH Library is the provider of the digitised journals. It does not own any copyrights to the journals and is not responsible for their content. The rights usually lie with the publishers or the external rights holders. Publishing images in print and online publications, as well as on social media channels or websites, is only permitted with the prior consent of the rights holders. [Find out more](#)

Download PDF: 22.02.2026

ETH-Bibliothek Zürich, E-Periodica, <https://www.e-periodica.ch>

Kunio Maekawa

Wohnsiedlung der Siedlungsgemeinschaft Harumi in Tokio

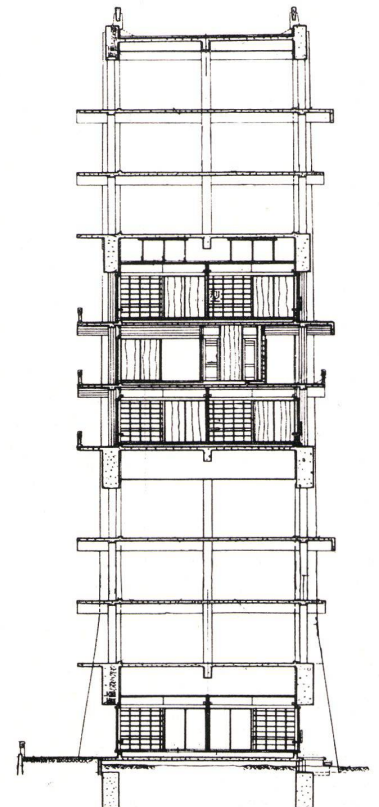
Colonie d'habitation de la communauté
d'habitation Harumi

Harumi Apartment House of Japan Housing
Cooperative in Tokyo

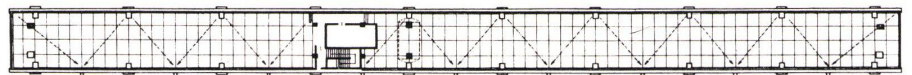
Entwurf 1956, gebaut 1957/58



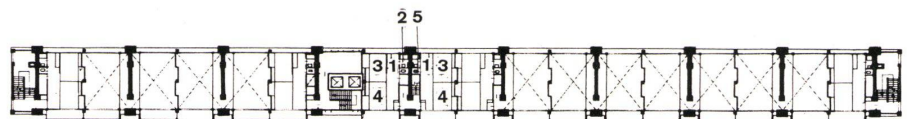
1



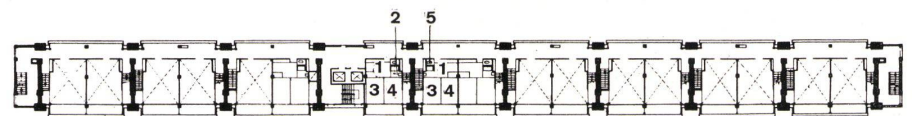
2



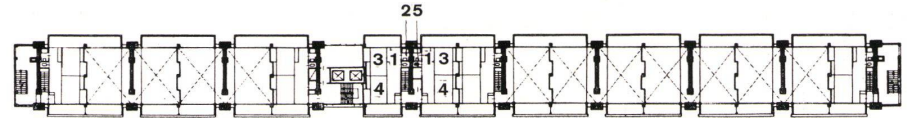
3



4



5



6

Auf Seite 1 links: Ausschnitt aus dem Harumi Wohnquartier.

A la page 1 à gauche: un détail du quartier Harumi.
On page 1 to the left: a detail of Harumi Apartment House.

1
Ansicht der Siedlung aus der Vogelperspektive.
Vue de la colonie de la perspective à vol d'oiseau.
Bird's eye view of the quarter.

2
Querschnitt durch die zehngeschossige Unité 1:250.
Coupe transversale de l'Unité d'habitation à dix étages.
Cross section of the ten-storey Unité.

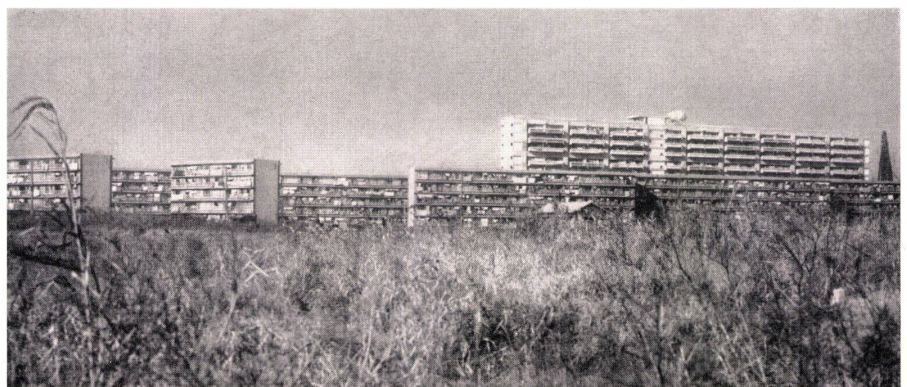
3
Dachgeschoß 1:850.
Mansarde.
Roof floor.

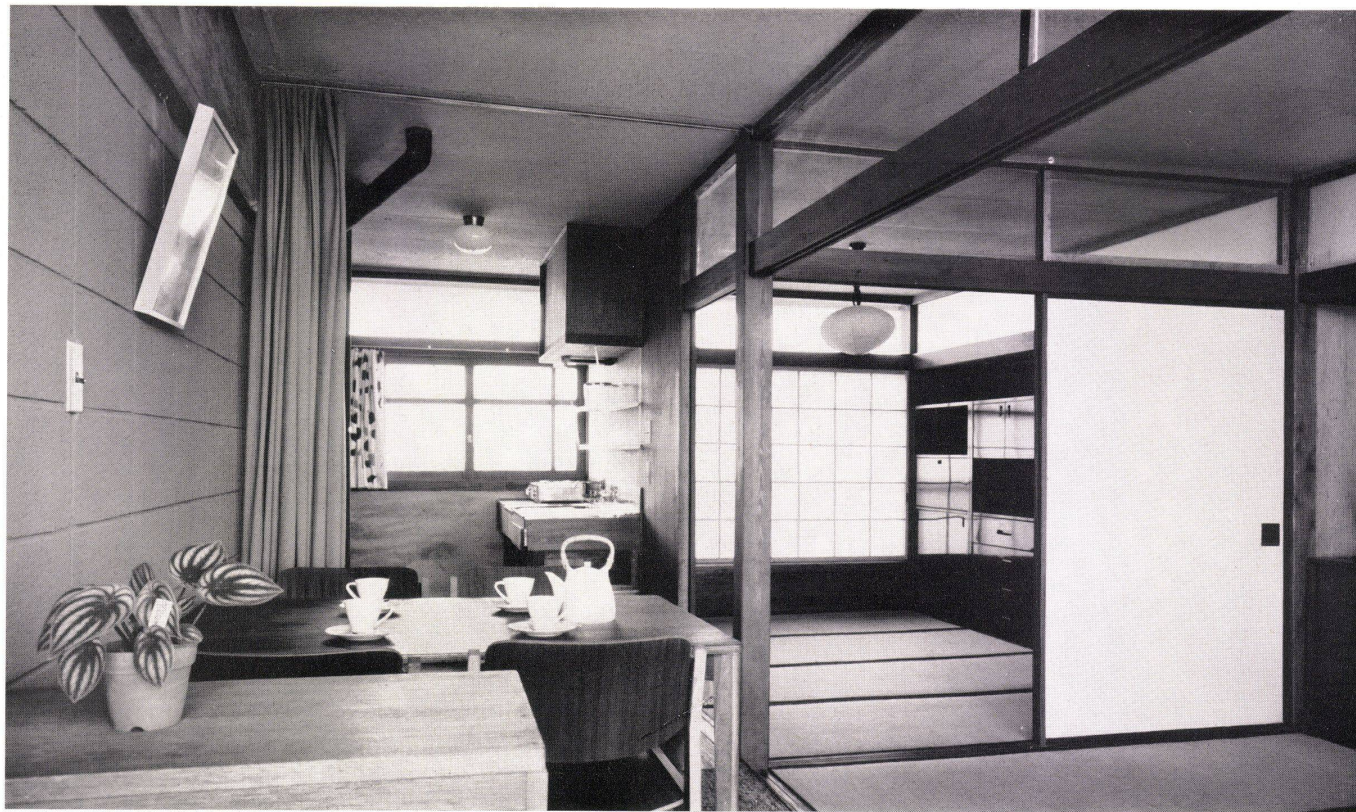
4
3., 6. und 9. Obergeschoß 1:850.
3e, 6e et 9e étage.
Third, sixth and ninth floor.

5
2., 5. und 8. Obergeschoß 1:850.
2e, 5e, 8e étage.
Second fifth and eighth floor.

6
1., 4. und 7. Obergeschoß 1:850.
1er, 4e et 7e étage.
First, fourth and seventh floor.

1 Küche und Eßraum / Cuisine et salle à manger / Kitchen
and dining-room
2 Badezimmer / Bain / Bathroom
3 Schlafzimmer / Chambres à coucher / Bedrooms
4 Wohnraum / Salle de séjour / Living-room
5 WC / Toilettens / Toilets





1



2

Die Siedlung mit dem zehngeschossigen Hochhaus steht auf dem Landstück, das man in der Bucht von Tokio dem Meer abgewonnen hat, inmitten niedriger alter Häuser und erinnert mit seinen mächtigen Dimensionen und Formen an eine Riesenfestung.

Die Unité ist das höchste Wohnhaus, das bisher in Japan gebaut worden ist. Es handelt sich um ein Turmgebäude, das tief im Boden verankert ist und aus drei riesigen Blöcken besteht. Anstelle von Schiebefenstern aus Stahl wurden solche aus Holz konstruiert, weil diese den schädigenden Einflüssen des Meeres besser widerstehen können.

Der Dienstkern schließt an die erdbebensicheren Mauern an, so daß der Raum zwischen den Säulen oder zwischen den erdbebensicheren Mauern völlig frei liegt. Der ganze Flächenraum ermöglicht darum eine maximale Ausnützung; Röhren- und Leitungssysteme können mit Leichtigkeit angebracht werden.



3

1
Blick vom Eßraum zur Küche und zum Schlafraum. Rechts vorne ist der Wohnraum.

Vue de la salle à manger vers la cuisine et la chambre à coucher. A droite la salle de séjour.
View from the dining-room to the kitchen and to the bedroom. To the right the living-room.

2
Ansicht der zehngeschossigen Unité.
Vue de l'Unité à dix étages.
View of the 10-storey Unité.

3
Ansicht der Unité von Südwesten.
L'Unité d'habitation vue du sud-ouest.
View of the Unité from south-west.

4
Blick von der Küche zum Eßraum und zum Wohnraum.
Vue de la cuisine vers la salle à manger et la salle de séjour.
View from the kitchen to the dining-room and the living-room.



4