

Zeitschrift: Bauen + Wohnen = Construction + habitation = Building + home : internationale Zeitschrift
Herausgeber: Bauen + Wohnen
Band: 13 (1959)
Heft: 12

Werbung

Nutzungsbedingungen

Die ETH-Bibliothek ist die Anbieterin der digitalisierten Zeitschriften auf E-Periodica. Sie besitzt keine Urheberrechte an den Zeitschriften und ist nicht verantwortlich für deren Inhalte. Die Rechte liegen in der Regel bei den Herausgebern beziehungsweise den externen Rechteinhabern. Das Veröffentlichen von Bildern in Print- und Online-Publikationen sowie auf Social Media-Kanälen oder Webseiten ist nur mit vorheriger Genehmigung der Rechteinhaber erlaubt. [Mehr erfahren](#)

Conditions d'utilisation

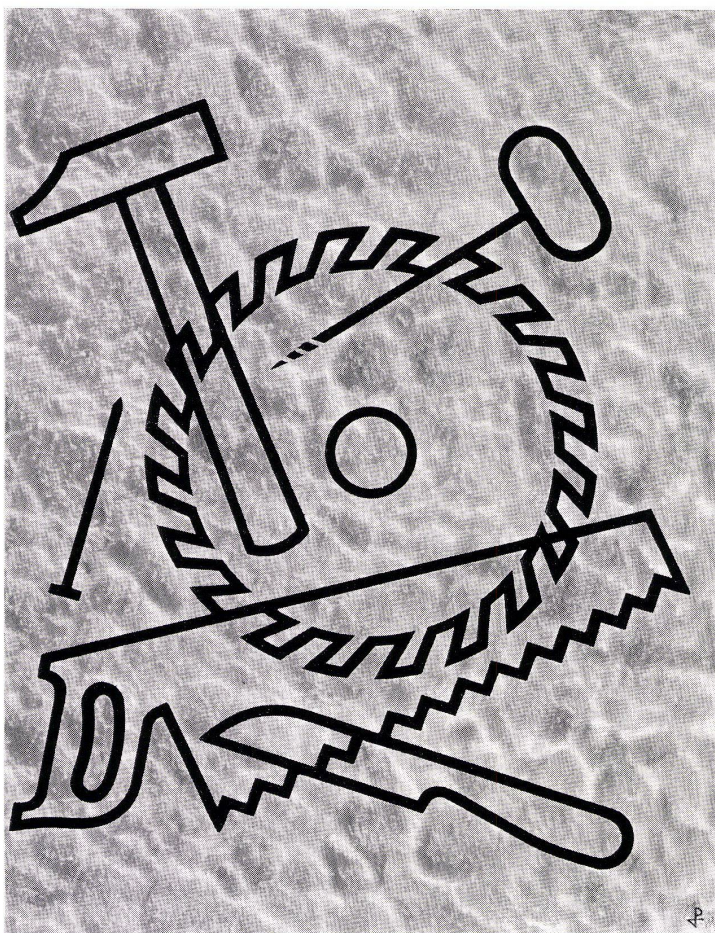
L'ETH Library est le fournisseur des revues numérisées. Elle ne détient aucun droit d'auteur sur les revues et n'est pas responsable de leur contenu. En règle générale, les droits sont détenus par les éditeurs ou les détenteurs de droits externes. La reproduction d'images dans des publications imprimées ou en ligne ainsi que sur des canaux de médias sociaux ou des sites web n'est autorisée qu'avec l'accord préalable des détenteurs des droits. [En savoir plus](#)

Terms of use

The ETH Library is the provider of the digitised journals. It does not own any copyrights to the journals and is not responsible for their content. The rights usually lie with the publishers or the external rights holders. Publishing images in print and online publications, as well as on social media channels or websites, is only permitted with the prior consent of the rights holders. [Find out more](#)

Download PDF: 20.02.2026

ETH-Bibliothek Zürich, E-Periodica, <https://www.e-periodica.ch>



Oberflächenfoto von STYROPOR-Schaumstoff

Geschäumtes[®] STYROPOR, der moderne Isolierstoff, läßt sich kantenscharf sägen und schneiden, bohren, nageln, fräsen – kurzum, auf jede Art und Weise schnell und ohne Schwierigkeit bearbeiten. Wo gehobelt wird, fallen Späne. Aber keine Angst vor STYROPOR-„Spänen“! Die weißen Flöckchen hängen sich nicht an die Haut; sie verursachen keinerlei Juckreiz. Was für die Bearbeitung gilt, trifft auch für das Verlegen zu. Spezialkleber oder Mörtel sind dabei die Hilfsmittel.

Schnelle, elegante Isolierarbeit mit STYROPOR der

BASF

Der besondere Vorteil von geschäumtem STYROPOR ist jedoch das ausgezeichnete Isoliervermögen. Die Wärmeleitfähigkeit beträgt 0,027 kcal/mh °C bei 0 °C; das Material zählt damit zu den besten Isolierstoffen. Außerdem ist geschäumtes STYROPOR federleicht (ca 0,02 g/cm³), beständig gegen Säuren, Laugen und Seewasser und druckfest. Es schrumpft und verrottet nicht und hat eine sehr geringe, nur oberflächliche Wasseraufnahme.

Geschäumtes STYROPOR hat sich vor allem zum Isolieren von Dächern, Unterkellerungen, Zwischen- und Außenwänden, Heizkörpernischen und Schornsteinen bewährt und wird als Rohrisolierung und verlorene Schalung im Betonbau verwendet. Auch für Schalldämmung zieht man Platten aus diesem Schaumkunststoff heran.

Badische Anilin- & Soda-Fabrik AG
L U D W I G S H A F E N A M R H E I N

Auf Wunsch schicken wir Ihnen ausführliche Literatur und nennen die Adressen von Verarbeiterfirmen.



Gutschein

Wir interessieren uns für Schaumstoffe aus STYROPOR und bitten um die Adressen der Verarbeiterfirmen.

NAME

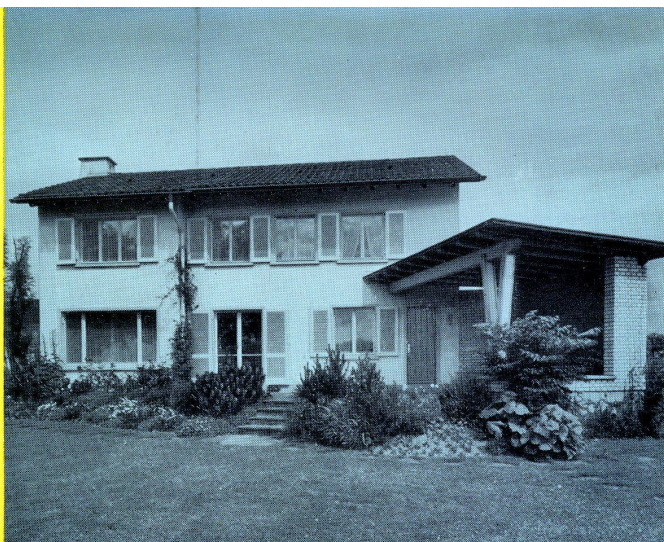
ANSCHRIFT

1/777

AN ORGANCHEMIE AG · ZÜRICH · BELLERIVESTRASSE 67

BW-Parkett bewährt sich überall

❶ im Einfamilienhaus



**Wohnlich und warm
Dauerhaft und preiswert
Von natürlicher Schönheit
Leicht zu pflegen**

Behaglichkeit und Wohnkultur beginnen beim Einfamilienhaus schon beim Bodenbelag. Hier hat der Architekt noch jede Möglichkeit, auf Wünsche des Bauherrn und der Hausfrau einzutreten. Und er wird rasch feststellen, wie einfach es ist, überzeugende Argumente für das moderne und gesunde BW-Mosaik-Parkett vorzutragen.

BW-Mosaik-Parkett ist nicht nur von einer natürlichen Schönheit. Neben seinen ästhetischen Vorzügen haben im Gespräch zwischen Architekt und Bauherrn vor allem auch die Isolationsfähigkeit (Beton ist oft die Ursache von Rheumakrankheiten) und Dauerhaftigkeit starkes Gewicht. Der Architekt weiß aber auch, daß vor allem der versiegelte Par-

kettboden spielend leicht reinigt und unterhalten werden kann.

Wir überzeugen die Herren Architekten mit unseren Musterplatten und farbigen Prospekten gerne davon, auch dem Gestaltungswille keinerlei Grenzen gesetzt. Mit BW-Mosaik-Parkett lassen sich wahre Schmuck-Böden verlegen.

BAUWERK AG

St. Margrethen SG
Telefon 071 / 7 37 33