

Zeitschrift: Bauen + Wohnen = Construction + habitation = Building + home : internationale Zeitschrift
Herausgeber: Bauen + Wohnen
Band: 13 (1959)
Heft: 12

Werbung

Nutzungsbedingungen

Die ETH-Bibliothek ist die Anbieterin der digitalisierten Zeitschriften auf E-Periodica. Sie besitzt keine Urheberrechte an den Zeitschriften und ist nicht verantwortlich für deren Inhalte. Die Rechte liegen in der Regel bei den Herausgebern beziehungsweise den externen Rechteinhabern. Das Veröffentlichen von Bildern in Print- und Online-Publikationen sowie auf Social Media-Kanälen oder Webseiten ist nur mit vorheriger Genehmigung der Rechteinhaber erlaubt. [Mehr erfahren](#)

Conditions d'utilisation

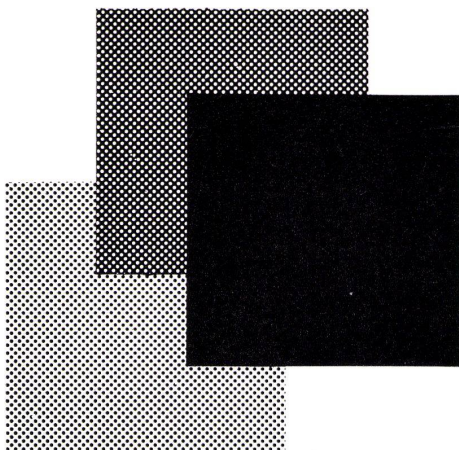
L'ETH Library est le fournisseur des revues numérisées. Elle ne détient aucun droit d'auteur sur les revues et n'est pas responsable de leur contenu. En règle générale, les droits sont détenus par les éditeurs ou les détenteurs de droits externes. La reproduction d'images dans des publications imprimées ou en ligne ainsi que sur des canaux de médias sociaux ou des sites web n'est autorisée qu'avec l'accord préalable des détenteurs des droits. [En savoir plus](#)

Terms of use

The ETH Library is the provider of the digitised journals. It does not own any copyrights to the journals and is not responsible for their content. The rights usually lie with the publishers or the external rights holders. Publishing images in print and online publications, as well as on social media channels or websites, is only permitted with the prior consent of the rights holders. [Find out more](#)

Download PDF: 23.02.2026

ETH-Bibliothek Zürich, E-Periodica, <https://www.e-periodica.ch>



Asbestzement **Eternit**

in verschiedenen Farben

Ein Inserat der ETERNIT AG Niederurnen

Eternit-Schiefer sind seit vielen Jahren nicht nur naturgrau, sondern auch gefärbt erhältlich. Nach langwieriger Forschungsarbeit ist es gelungen, die Haltbarkeit der Farben zu verbessern. Nun ist es auch möglich, farbige **Eternit**-Wellplatten herzustellen. Die Auswahl zwischen naturgrauen, braunen und schwarzen **Eternit**-Wellplatten erschließt neue Anwendungsgebiete bei Schulen, im Wohnungsbau und für die Landwirtschaft.

Asbestzement **Eternit** — ein moderner Baustoff mit verblüffenden Eigenschaften!



Mit profilierten
PERFEKT
Armierungsnetzen

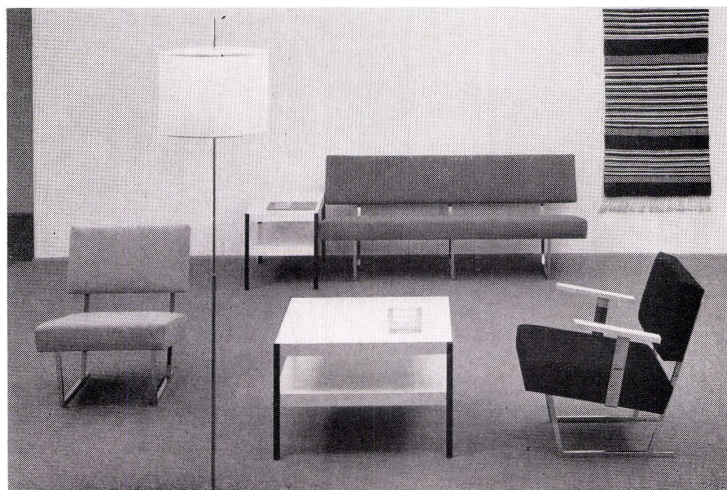
besser, billiger und
rascher bauen!
Mehr als 50% Gewichtsersparnis
Ausführlicher Katalog mit Berechnungstabellen durch:
EMIL HITZ
Fabrik für Drahtgeflechte Zürich 3
Grubenstraße 29 Tel. 051/33 25 50
Zweigbetrieb Basel:
Ob. Rebgasse 40 Tel. 061/32 45 92

Sitzgruppe Entwurf Peter Staiger
Teetisch und Anstellisch in Ahorn
schwarz lackiertes Winkleisen
Sitzmöbel Gestell Stahlrohr verchromt
Armlehnen Ahorn Polster Stoffbezug

Teetisch Fr. 180.— Anstellisch Fr. 160.—
Polsterbank inkl. Stoff Fr. 635.—
Fauteuil inkl. Stoff Fr. 288.—

Keller+Bard Basel

Möbel und Innenausbau
Laden Bäumleingasse 22
Basel Tel. 061 24 96 89
eigene Möbelwerkstätten





Zürich Basel Bern Luzern Chur
St.Gallen Solothurn Genf Sion Lugano

C.F.Kollbrunner und G.Herrmann: Plattenbeulung im plastischen Bereich mit Berücksichtigung der Schubverzerrung. 33 Seiten. Verlag Schweizer Stahlbauverband, Zürich. Fr. 7.50.

Udo Kultermann: Dynamische Architektur. 78 Seiten. Verlag Lucas Cranach GmbH, München. Fr. 5.05.

Walter Meyer-Bohe: Vorgefertigte Wohnhäuser. 96 Seiten, Zeichnungen und Fotos. Verlag Georg D.W.Callwey, München. Fr. 21.45.

Hans Stolper: Schrankwände und Wandschränke. 80 Seiten, 212 Zeichnungen und Fotos. Verlag Georg D.W.Callwey, München. Fr. 14.20.

Willi Mönck: Holzbau. 1. Band, 365 Seiten, 286 Bilder. Fachbuchverlag Leipzig. Franken 15.30.

Karl Otto: Die Stadt von Morgen. 187 Seiten. Verlag Gebr. Mann, Berlin. Für die Schweiz, Fretz & Wasmuth Verlag, Zürich. Fr. 21.80.

Rainer Wolff: Das kleine Haus. 88 Seiten, 200 Abbildungen. Verlag Georg D.W.Callwey, München. Fr. 14.20.

Ignazio Gardella. 201 Seiten, zahlreiche Abbildungen. Edizioni di Comunita, Mailand.

Trevor Dannatt: Modern Architecture in Britain. 213 Seiten. Verlag B.T.Batsford Ltd. Fr. 41.60.

Hinweise

Liste der Fotografen

M. Dupain, Sydney
Contact Lohnan, New York
R.D.Harvey, Boston
Hedrich-Blessing, Chicago
G. Klemm, Genève
Krishman, Chicago
F. Maurer, Zürich
J. W. Molitor, New York
B. Moosbrugger, Zürich
J. Shulman, Los Angeles
Stewartis, Colorado Springs
E. Stoller, New York
F. Stone, Boston
P. Trüb, Zürich

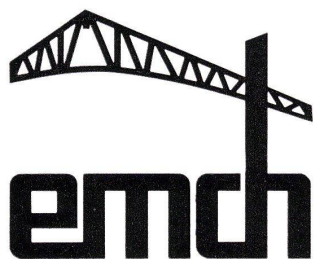


Ausstellungen

Ausstellung «Der Film» im Kunstgewerbemuseum Zürich

Die Eröffnung der Ausstellung «Der Film» im Kunstgewerbemuseum Zürich wird auf Samstag, den 9. Januar 1960, verschoben. Die Ausstellung wird bis zum 10. April, eventuell auch länger dauern.

Satz und Druck Huber & Co. AG.
Frauenfeld



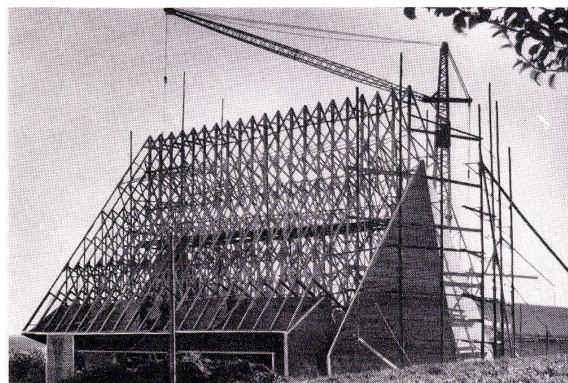
Fragen Sie uns bitte an, gerne unterbreiten wir Ihnen
Vorschläge mit Preisangabe

Hermann Emch AG Holzbau
Grenchen SO

Telefon 065/8 57 22

Verleimte Gitterträger System KONUS

Die neue Dachkonstruktion
im modernen Holzbau



Lagereinrichtungen

Die RENA-Spreizringkonstruktion bietet die beste Raumaussnutzung, weil die Regale auf jedes passende Maß erstellt werden und die Tablare auf jede beliebige Höhe einstellbar sind, die ringsum glatt aufliegen. Die Ständer haben kleinsten Querschnitt ohne Kanten. Einfache Konstruktion für **Eigenmontage**.

Modell Sp. 22 für Belastung bis 80 kg

Modell Sp. 30 für Belastung bis 150 kg

per m² Tablar

Verlangen Sie unverbindliche Beratung an Ort und Stelle.

RENA Bauspezialitäten AG. Luzern

Telefon 041 2 86 80/2 52 88

