

Zeitschrift: Bauen + Wohnen = Construction + habitation = Building + home : internationale Zeitschrift
Herausgeber: Bauen + Wohnen
Band: 13 (1959)
Heft: 12

Buchbesprechung: Buchbesprechungen

Nutzungsbedingungen

Die ETH-Bibliothek ist die Anbieterin der digitalisierten Zeitschriften auf E-Periodica. Sie besitzt keine Urheberrechte an den Zeitschriften und ist nicht verantwortlich für deren Inhalte. Die Rechte liegen in der Regel bei den Herausgebern beziehungsweise den externen Rechteinhabern. Das Veröffentlichen von Bildern in Print- und Online-Publikationen sowie auf Social Media-Kanälen oder Webseiten ist nur mit vorheriger Genehmigung der Rechteinhaber erlaubt. [Mehr erfahren](#)

Conditions d'utilisation

L'ETH Library est le fournisseur des revues numérisées. Elle ne détient aucun droit d'auteur sur les revues et n'est pas responsable de leur contenu. En règle générale, les droits sont détenus par les éditeurs ou les détenteurs de droits externes. La reproduction d'images dans des publications imprimées ou en ligne ainsi que sur des canaux de médias sociaux ou des sites web n'est autorisée qu'avec l'accord préalable des détenteurs des droits. [En savoir plus](#)

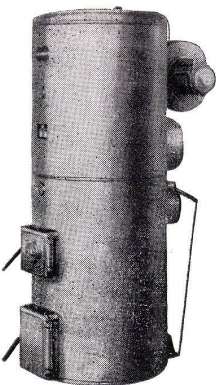
Terms of use

The ETH Library is the provider of the digitised journals. It does not own any copyrights to the journals and is not responsible for their content. The rights usually lie with the publishers or the external rights holders. Publishing images in print and online publications, as well as on social media channels or websites, is only permitted with the prior consent of the rights holders. [Find out more](#)

Download PDF: 22.01.2026

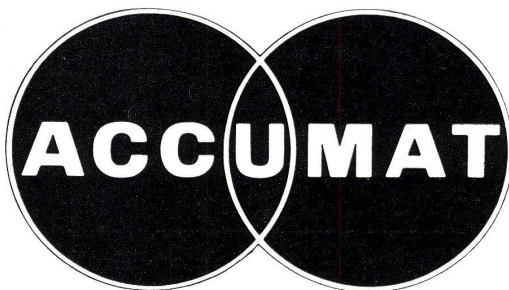
ETH-Bibliothek Zürich, E-Periodica, <https://www.e-periodica.ch>

Der universelle Wärme- Generator für Zentralheizung und Heisswasser



Der ACCUMAT löst aktuelle Probleme für moderne Bauten. Er vereinigt Zentralheizungskessel mit Boiler und ist **universell**, weil er **ohne Umstellung** Öl oder feste Brennstoffe verfeuert. Papier- und Holzabfälle werden bequem beseitigt.

Betriebssicher, sehr wirtschaftlich, fast geräuschlos. Hoher Komfort durch die halb- oder vollautomatischen ACCUMAT-Sicherheitssteuerungen.



Accum AG Gossau ZH

BAG-Leuchten sind ausserwogen in Form und Material und deshalb für das gepflegte Interieur ganz besonders geeignet.

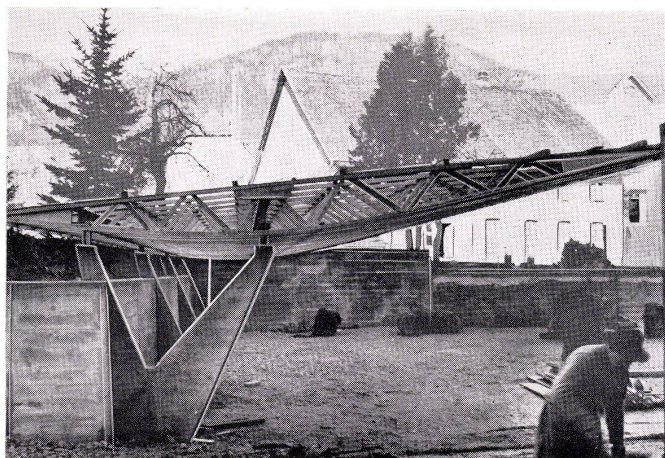


177614 Wandlampe
für Innen- und Aussenmontage
mit Opalglass

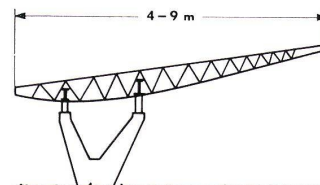
erhältlich
in allen Fachgeschäften

BAG TURGI

Ausstellungs- und
Verkaufsräume
Stampfenbachstr. 15, Zürich



Gitterträger für Autounterstand.



Buchbesprechungen

Brücken aus Stahlbeton und Spannbeton

Entwurf und Konstruktion. Herausgegeben von E. Mörsch, sechste neu bearbeitete Auflage von Hermann Bay, Karl Deininger und Fritz Leonhardt, Stuttgart 1958, 467 S. mit 628 Textabbildungen, DM 68.-.

Der Brücke als Gestaltungsaufgabe galt seit jeher das besondere Interesse nicht nur der Fachleute, sondern auch des breiteren Publikums; ja die Brücke wurde zeitweilig sogar – und mit Recht – als Kunstwerk nach spezifisch ästhetischen Kategorien bewertet. Im 20. Jahrhundert bieten sich durch die synthetischen Baustoffe und durch neue Konstruktionsmethoden besondere Möglichkeiten für die künstlerische Gestaltung dieser wichtigen Bauaufgabe. Das vorliegende Buch geht vom Standpunkt des Konstrukteurs an die Brückengestaltung heran und gibt die technischen Voraussetzungen, deren der künftige Brückenbauer bedarf. Ursprünglich eine Spezialarbeit in dem grundlegenden Buch «Der Eisenbetonbau» von E. Mörsch, wurde in der fünften Auflage der «Brückenbau» als 2. Teil aus Band II herausgelöst und war bald als Grundlage und Hilfsmittel für den Brückenbauingenieur unentbehrlich. Nach dem Tode von E. Mörsch wurde eine weitere Auflage notwendig, und der Verlag forderte die Schüler Mörschs, Hermann Bay, Karl Deininger und Fritz Leonhardt, auf, das grundlegende Werk zu überarbeiten. Das riesige, im Laufe der Zeit vielen Wandlungen unterworfenen Stoffgebiet wurde

in folgende Kapitel unterteilt: Balken- und Rahmenbrücken, Bogenbrücken und Lehergerüste, Lager, Entwässerung, Fahrbahnübergänge, Betonieren usw. Wegen des Todes Karl Deiningers, der den dritten Teil des Buches übernommen hatte, wurde die Drucklegung dieses Stoffgebietes verhindert, so daß demnächst mit der Herausgabe eines zweiten Bandes gerechnet werden darf. So blieb die Kapiteleinteilung der hier vorliegenden sechsten Auflage beschränkt auf 1. Plattenbrücken, 2. Plattenbalkenbrücken im Bereich der Brücken mit balkenartigem Tragwerk, ferner Brücken mit rahmenartigem Tragwerk und 3. Brücken mit bogenartigem Tragwerk, wobei das letzte Kapitel folgendermaßen gegliedert ist: Durchlässe, Strom- und Talbrücken, Voll- und Hohlwölbe mit massivem und durchbrochenem Aufbau, Bogenrippen mit aufgeständerter und angehängter Fahrbahn und Maillart-Brücken, Bogenscheiben mit und ohne Ausleger. Im Anhang wurde ein Katalog der behandelten Brücken abgedruckt, der den Bauherren, den Entwurfsverfassern, die ausführende Firma, das Baujahr und (leider nur teilweise) die Mitwirkung des Architekten sowie Literaturhinweise angibt. Der wichtige Band enthält im wesentlichen Beispiele aus den letzten Jahren, die ausführlich mit Fotos und Konstruktionsdetails dokumentiert sind. Das Buch ist in erster Linie für den Brückenbauingenieur gedacht, in dessen Fachbibliothek es einen wichtigen Platz einnehmen wird. uk

Kunststoffe im Bauwesen

Sonderheft der Zeitschrift «Kunststoffe». Carl Hanser Verlag, München. Umfang 66 Seiten mit 115 Bildern und Tabellen, Format DIN A 4,5 DM zuzüglich Porto.

Dieses Heft berichtet über Fußboden- und Dachbeläge aus Kunststoff, über glasfaserverstärkte Kunststoffplatten und -tafeln, über die bauliche Anwendung von Folien, Kunststoffröhren, Kunstharzleimen und Holzwerkstoffen, über Schaumstoffisolierung, über den Bautenschutz durch Silikone, Kunststoffbauprofile, über Kunststoffe in Beton- und Anstrichmitteln sowie über kunststoffummantelte Eisendrähte. Neben den chemisch-technischen Daten sind Eigenschaften, Verarbeitungsweise, Anwendungstechnik und Pflege ausführlich behandelt.



Zürich Basel Bern Luzern Chur
St.Gallen Solothurn Genf Sion Lugano

C.F. Kollbrunner und G. Hermann: Plattenbeulung im plastischen Bereich mit Berücksichtigung der Schubverzerrung. 33 Seiten. Verlag Schweizer Stahlbauverband, Zürich. Fr. 7.50.

Udo Kultermann: Dynamische Architektur. 78 Seiten. Verlag Lucas Cranach GmbH, München. Fr. 5.05.

Walter Meyer-Bohe: Vorgefertigte Wohnhäuser. 96 Seiten, Zeichnungen und Fotos. Verlag Georg D.W. Callway, München. Fr. 21.45.

Hans Stolper: Schrankwände und Wandschränke. 80 Seiten, 212 Zeichnungen und Fotos. Verlag Georg D.W. Callway, München. Fr. 14.20.

Willi Mönck: Holzbau. 1. Band, 365 Seiten, 286 Bilder. Fachbuchverlag Leipzig. Franken 15.30.

Karl Otto: Die Stadt von Morgen. 187 Seiten. Verlag Gebr. Mann, Berlin. Für die Schweiz, Fretz & Wasmuth Verlag, Zürich. Fr. 21.80.

Rainer Wolff: Das kleine Haus. 88 Seiten, 200 Abbildungen. Verlag Georg D.W. Callway, München. Fr. 14.20.

Ignazio Gardella. 201 Seiten, zahlreiche Abbildungen. Edizioni di Comunita, Mailand.

Trevor Dannatt: Modern Architecture in Britain. 213 Seiten. Verlag B. T. Batsford Ltd. Fr. 41.60.

Hinweise

Liste der Fotografen

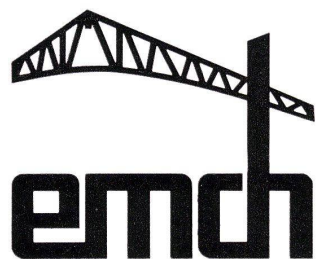
M. Dupain, Sydney
Contact Lohnan, New York
R. D. Harvey, Boston
Hedrich-Blessing, Chicago
G. Klemm, Genève
Krishnan, Chicago
F. Maurer, Zürich
J. W. Molitor, New York
B. Moosbrugger, Zürich
J. Shulman, Los Angeles
Stewartis, Colorado Springs
E. Stoller, New York
F. Stone, Boston
P. Trüb, Zürich

Ausstellungen

Ausstellung «Der Film» im Kunstgewerbemuseum Zürich

Die Eröffnung der Ausstellung «Der Film» im Kunstgewerbemuseum Zürich wird auf Samstag, den 9. Januar 1960, verschoben. Die Ausstellung wird bis zum 10. April, eventuell auch länger dauern.

Satz und Druck Huber & Co. AG.
Frauenfeld



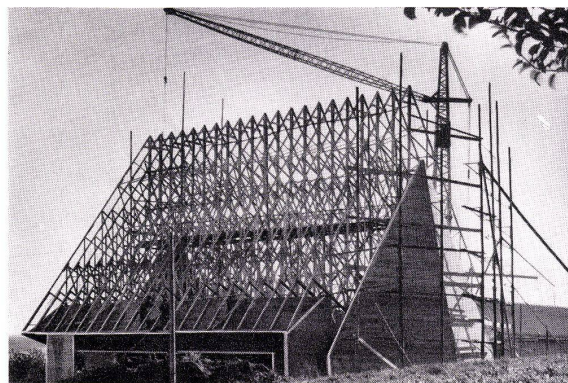
Fragen Sie uns bitte an, gerne unterbreiten wir Ihnen
Vorschläge mit Preisangabe

Hermann Emch AG Holzbau
Grenchen SO

Telefon 065/8 57 22

Verleimte Gitterträger System KONUS

Die neue Dachkonstruktion
im modernen Holzbau



Lagereinrichtungen

Die RENA-Spreizringkonstruktion bietet die beste Raumaussnutzung, weil die Regale auf jedes passende Maß erstellt werden und die Tablare auf jede beliebige Höhe einstellbar sind, die ringsum glatt aufliegen. Die Ständer haben kleinsten Querschnitt ohne Kanten. Einfache Konstruktion für **Eigenmontage**.

Modell Sp. 22 für Belastung bis 80 kg

Modell Sp. 30 für Belastung bis 150 kg

per m² Tablar

Verlangen Sie unverbindliche Beratung an Ort und Stelle.

RENA Bauspezialitäten AG. Luzern

Telefon 041 2 86 80/2 52 88

