

Zeitschrift: Bauen + Wohnen = Construction + habitation = Building + home : internationale Zeitschrift
Herausgeber: Bauen + Wohnen
Band: 13 (1959)
Heft: 12

Werbung

Nutzungsbedingungen

Die ETH-Bibliothek ist die Anbieterin der digitalisierten Zeitschriften auf E-Periodica. Sie besitzt keine Urheberrechte an den Zeitschriften und ist nicht verantwortlich für deren Inhalte. Die Rechte liegen in der Regel bei den Herausgebern beziehungsweise den externen Rechteinhabern. Das Veröffentlichen von Bildern in Print- und Online-Publikationen sowie auf Social Media-Kanälen oder Webseiten ist nur mit vorheriger Genehmigung der Rechteinhaber erlaubt. [Mehr erfahren](#)

Conditions d'utilisation

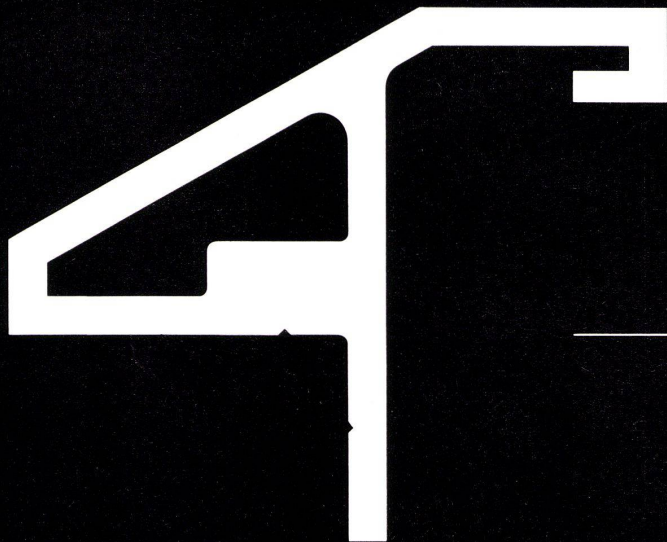
L'ETH Library est le fournisseur des revues numérisées. Elle ne détient aucun droit d'auteur sur les revues et n'est pas responsable de leur contenu. En règle générale, les droits sont détenus par les éditeurs ou les détenteurs de droits externes. La reproduction d'images dans des publications imprimées ou en ligne ainsi que sur des canaux de médias sociaux ou des sites web n'est autorisée qu'avec l'accord préalable des détenteurs des droits. [En savoir plus](#)

Terms of use

The ETH Library is the provider of the digitised journals. It does not own any copyrights to the journals and is not responsible for their content. The rights usually lie with the publishers or the external rights holders. Publishing images in print and online publications, as well as on social media channels or websites, is only permitted with the prior consent of the rights holders. [Find out more](#)

Download PDF: 22.02.2026

ETH-Bibliothek Zürich, E-Periodica, <https://www.e-periodica.ch>



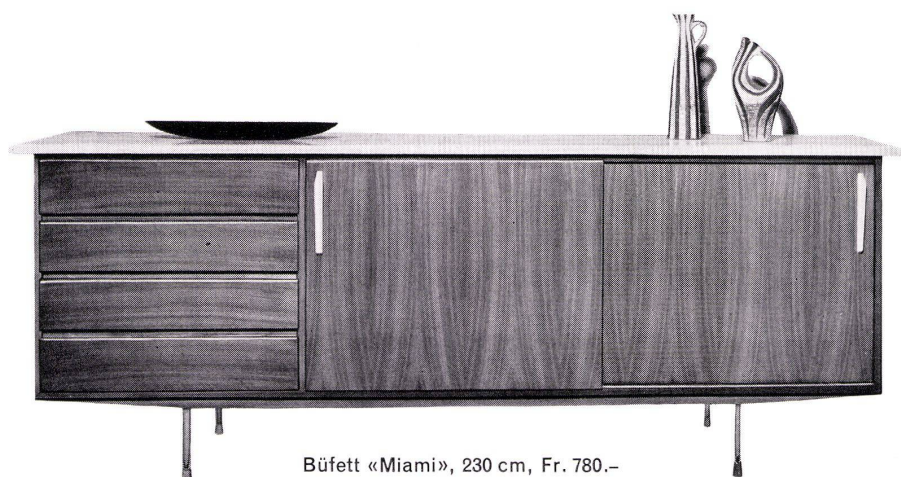
Unsere Betriebseinrichtungen werden durch ständige Erneuerungen den hochgestellten Ansprüchen der heutigen Technik angepasst. Dies ermöglicht eine Produktion höchster Qualität bei günstigen Preisen.

Profile, Rundstangen, Rohre und Bänder, Sand-, Kokillen- und Druckguss in allen Leichtmetall-Legierungen.

ALUMINIUM LAUFEN AG

Laufen (Berner-Jura) Telefon 061 - 89 66 71

modern style



Büfett «Miami», 230 cm, Fr. 780.-

Spezialgeschäft Seilergraben 53

Schubiger Möbel

beim Central, Zürich 1

Spezialgeschäft «modern style»
Seilergraben 53, Tel. 051 47 21 20

Hauptgeschäft: Zähringerstr. 45
Tel. 051 34 00 36/37

Einstück-WC-Anlage «Polaris»

Mit Tiefspülschüssel Werk Nr. 4825

Mit Ausspülschüssel Werk Nr. 4835

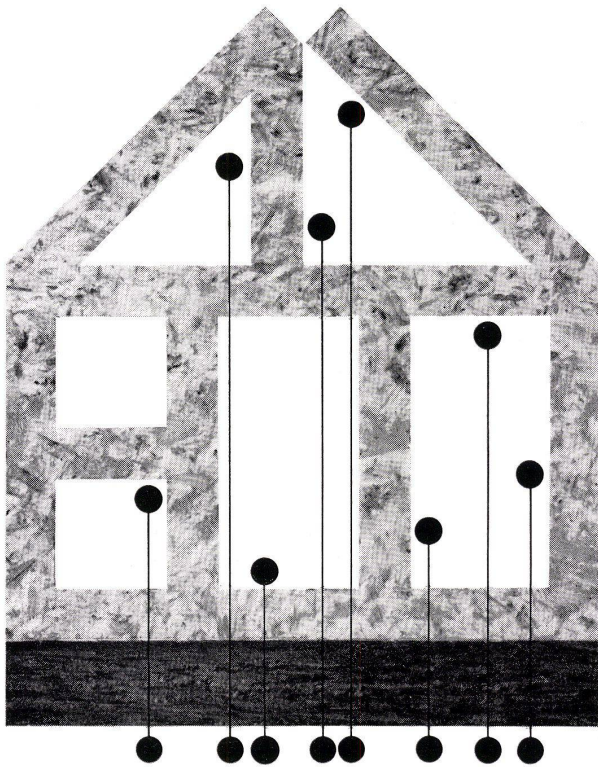
Verkauf durch den Sanitär-Großhandel



Kera-Werke AG. Laufenburg / AG



vielseitige Verwendungsmöglichkeit im Innenausbau



Kleiderkästen
Küchenausbau
Einbaukästen
Zwischenwände
Unterlagsböden
Zimmertüren
Dachverschalungen
Brandschutztüren
Deckenverkleidungen
Wandverkleidungen

Homoplax-Leicht:
Wärmeleitzahl 0,065 kcal/m std °C = wie Kork
40 mm Leicht:
Offiziell als Brandschutztüre zugelassen
Schalldämmung: 27 Decibell

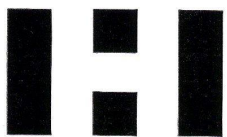
Homoplax-Hart:
Vorteilhaft für kleinere Schrank- und Kastentüren. Sie falzen direkt in die Platte und ersparen sich dadurch das zeitraubende Anleimen von Kantholz.
Für trittelastische, wärmeisolierende Unterlagsböden. (Wird seit langem mit Erfolg in den neuen SBB-Personenwagen eingebaut.)

Homoplax senkt ihre Kosten:
Durch kurze Arbeitszeiten.
Durch rasche und restlose Verwertung der Abschnitte, weil für jeden Verwendungszweck die geeignete und preisgünstigste Plattentype gewählt werden kann.
Durch sein günstiges und handliches Maß

Homoplax gibt Ihnen Sicherheit:
Weil weitgehend immun gegen Luftfeuchtigkeit und Temperaturschwankungen
kein Wachsen, Reißen oder Schwinden.
Weil die geschlossene und ruhige Oberfläche die ideale Unterlage für jede Weiterveredelung ist.
Weil es sich seit Jahren bewährt hat

Bündner Spanholz Homoplax

Verlangen Sie eine kostenlose und unverbindliche Beratung durch unseren technischen Dienst. (Dieser steht Ihnen mit seiner reichen Erfahrung gerne zur Lösung von speziellen Problemen zur Verfügung.)



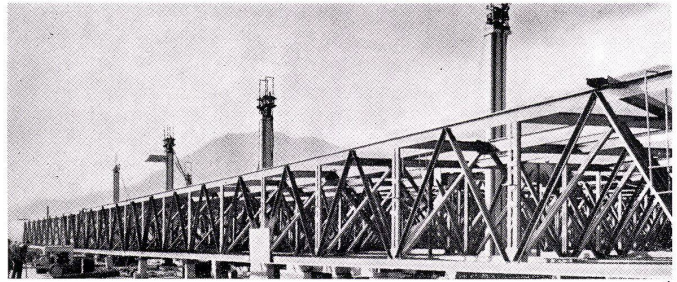
Spanplattenwerk Fideris Aktiengesellschaft, Fideris-Station GR
Tel. 081 - 5 44 63

Hängewerk über dem Eßsaal der Luft- waffen-Akademie in Colorado Springs

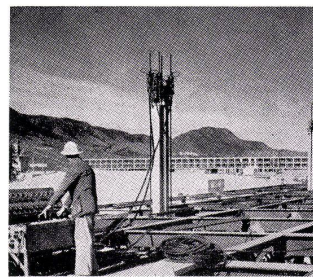
(vergleiche Seite 444).

Die Bilder zeigen, wie das Hängewerk über der Halle zwischen den Stützen am Boden montiert und mit elektronisch gesteuerten Spindelaufzügen hochgefahren wurde. Die Bilder sind dem soeben im Otto Kraußkopf Verlag Wiesbaden erschienenen Buch von Konrad Wachsmann «Wendepunkt im Bauen» entnommen.

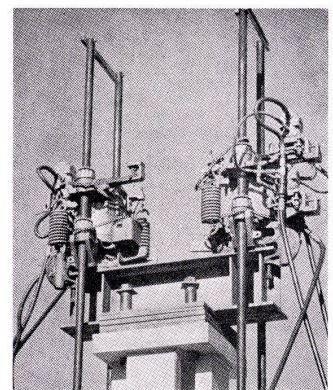
Planung und Bau



1



2



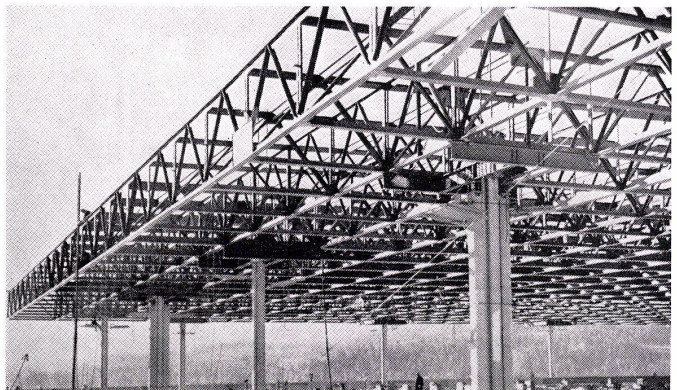
3

1 Das zwischen den Pfeilern auf dem Boden montierte Hängewerk.

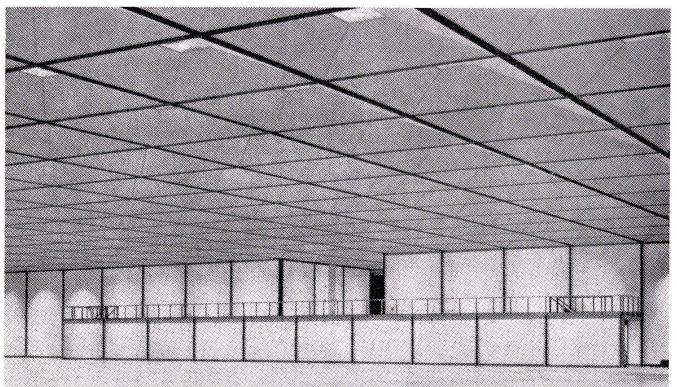
2 Ein Ingenieur steuert von einem elektronisch synchronisierten Schaltinstrument das Hochziehen der gesamten Konstruktion in einer Bewegung.

3 Die Spindelaufzüge sind auf die Stützen montiert; sie ersetzen den Baukran.

4 Die hochgezogene Binderkonstruktion.
5 Die verkleidete Binderkonstruktion.



4



5