

**Zeitschrift:** Bauen + Wohnen = Construction + habitation = Building + home : internationale Zeitschrift

**Herausgeber:** Bauen + Wohnen

**Band:** 13 (1959)

**Heft:** 12

**Artikel:** Haus am Steilhang = Habitation sur une pente abrupte = House on a steep slope

**Autor:** [s.n.]

**DOI:** <https://doi.org/10.5169/seals-330191>

### **Nutzungsbedingungen**

Die ETH-Bibliothek ist die Anbieterin der digitalisierten Zeitschriften auf E-Periodica. Sie besitzt keine Urheberrechte an den Zeitschriften und ist nicht verantwortlich für deren Inhalte. Die Rechte liegen in der Regel bei den Herausgebern beziehungsweise den externen Rechteinhabern. Das Veröffentlichen von Bildern in Print- und Online-Publikationen sowie auf Social Media-Kanälen oder Webseiten ist nur mit vorheriger Genehmigung der Rechteinhaber erlaubt. [Mehr erfahren](#)

### **Conditions d'utilisation**

L'ETH Library est le fournisseur des revues numérisées. Elle ne détient aucun droit d'auteur sur les revues et n'est pas responsable de leur contenu. En règle générale, les droits sont détenus par les éditeurs ou les détenteurs de droits externes. La reproduction d'images dans des publications imprimées ou en ligne ainsi que sur des canaux de médias sociaux ou des sites web n'est autorisée qu'avec l'accord préalable des détenteurs des droits. [En savoir plus](#)

### **Terms of use**

The ETH Library is the provider of the digitised journals. It does not own any copyrights to the journals and is not responsible for their content. The rights usually lie with the publishers or the external rights holders. Publishing images in print and online publications, as well as on social media channels or websites, is only permitted with the prior consent of the rights holders. [Find out more](#)

**Download PDF:** 09.08.2025

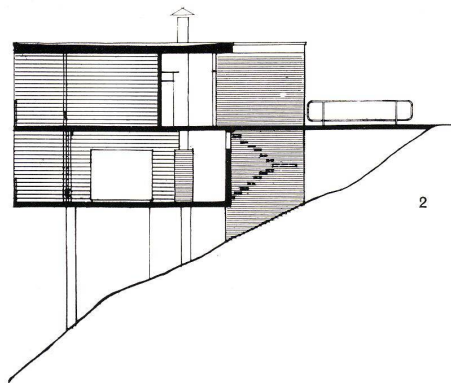
**ETH-Bibliothek Zürich, E-Periodica, <https://www.e-periodica.ch>**

Harry Seidler

# Haus am Steilhang

Habitation sur une pente abrupte  
House on a steep slope

Entwurf 1953, gebaut 1958



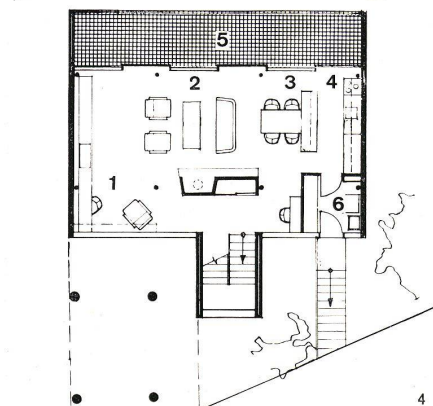
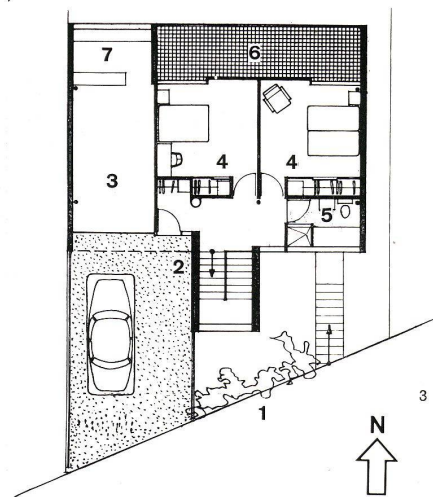
1 Das Haus auf Betonsäulen am Steilhang, von Süden gesehen.  
L'habitation sur colonnes de béton sur la pente abrupte vue du sud.

View from the south of the house, which is set on concrete pillars on the steep slope.

2 Querschnitt 1 : 300.  
Coupe transversale,  
Cross section.

3 Grundriß Eingangsgeschoß 1 : 300.  
Plan du niveau d'entrée.  
Plan of entrance level.

1 Straße / Rue / Street  
2 Eingang / Entrée / Entrance  
3 Garage



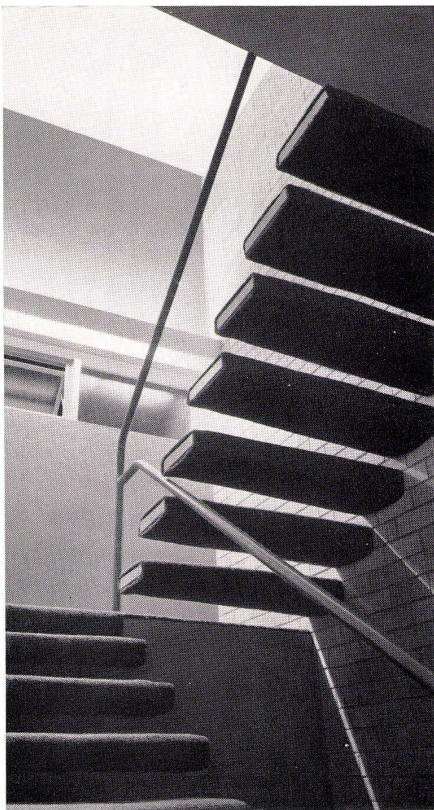
4 Schlafzimmer / Chambre à coucher / Bedroom  
5 Badezimmer / Salle de bains / Bathroom  
6 Balkon / Balcon / Balcony  
7 Arbeitsraum / Salle de travail / Workroom

4 Grundriß Wohngeschoß (Untergeschoß) 1 : 300.  
Plan du niveau d'habitation (sous-sol).  
Plan of living-quarters (basement).

1 Studio  
2 Wohnraum / Salle de séjour / Living-room  
3 Eßplatz / Coin des repas / Eating nook  
4 Küche / Cuisine / Kitchen  
5 Balkon / Balcon / Balcony  
6 Hauswirtschaftsraum / Office / Utility room

5 Eingang.  
Entrée.  
Entrance.





1

Nochmals ein Einfamilienhaus am Hang! Von allen drei Beispielen darf dieses als das beste angesehen werden. Die Konsequenz der Lösung wird allerdings erleichtert durch die große Steilheit des Hanges, an dem das Haus steht. Der zweigeschossige Baukubus und die Betonplatte des Zugangs wurden einfach auf Säulenfundamente gestellt, die über dem Terrain emporgeführt sind. Nur die Mauern des Treppenhauses stehen auf dem Baugrund. Diese sind in unverputzten Backsteinen ausgeführt. Die Außenwände des Kubus auf Stützen sind dagegen mit Betonhohlsteinen aufgemauert, mit Beton ausgegossen und so armiert, daß sie zusammen mit den Decken einen steifen Rahmen bilden. Um



2

diese Konstruktion nicht zu stören, ist das Treppenhaus nicht in den Baukubus hereingenommen worden. Die Hauptfront des Hauses in Cammeray (Australien) ist nach Norden geöffnet und gewährt Aussicht auf eine Seebucht und einen Golfpark am gegenüberliegenden Ufer. Die Boden und Treppenstufen sind mit grauen Spannteppichen belegt. Beton und Backsteine wurden innen nur zum kleinen Teil gestrichen, und zwar dunkelgrau, blaugrau oder zimtbraun. Der Überzug der Stühle ist orange, jener der Couch schwarz; die indirekt beleuchteten Vorhänge sind gelb. Auf dem Gestell des Kaffeetisches liegt eine weiße Marmorplatte.

1  
Treppenhaus. Die Betontritte sind mit Spannteppich verkleidet.

Cage d'escalier. Les marches en béton sont tendues de moquette.

Stairwell. The concrete steps are covered with carpeting.

2 und 3  
Wohnraum.  
Salle de séjour.  
Living-room.



3