

Zeitschrift: Bauen + Wohnen = Construction + habitation = Building + home : internationale Zeitschrift

Herausgeber: Bauen + Wohnen

Band: 13 (1959)

Heft: 11: Mittel-, Spezial- und Hochschulen = Ecoles supérieures et professionnelles, universités = Secondary and advanced training schools, universities

Werbung

Nutzungsbedingungen

Die ETH-Bibliothek ist die Anbieterin der digitalisierten Zeitschriften auf E-Periodica. Sie besitzt keine Urheberrechte an den Zeitschriften und ist nicht verantwortlich für deren Inhalte. Die Rechte liegen in der Regel bei den Herausgebern beziehungsweise den externen Rechteinhabern. Das Veröffentlichen von Bildern in Print- und Online-Publikationen sowie auf Social Media-Kanälen oder Webseiten ist nur mit vorheriger Genehmigung der Rechteinhaber erlaubt. [Mehr erfahren](#)

Conditions d'utilisation

L'ETH Library est le fournisseur des revues numérisées. Elle ne détient aucun droit d'auteur sur les revues et n'est pas responsable de leur contenu. En règle générale, les droits sont détenus par les éditeurs ou les détenteurs de droits externes. La reproduction d'images dans des publications imprimées ou en ligne ainsi que sur des canaux de médias sociaux ou des sites web n'est autorisée qu'avec l'accord préalable des détenteurs des droits. [En savoir plus](#)

Terms of use

The ETH Library is the provider of the digitised journals. It does not own any copyrights to the journals and is not responsible for their content. The rights usually lie with the publishers or the external rights holders. Publishing images in print and online publications, as well as on social media channels or websites, is only permitted with the prior consent of the rights holders. [Find out more](#)

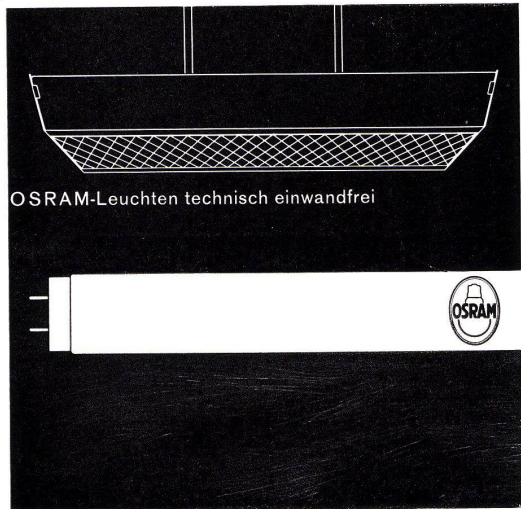
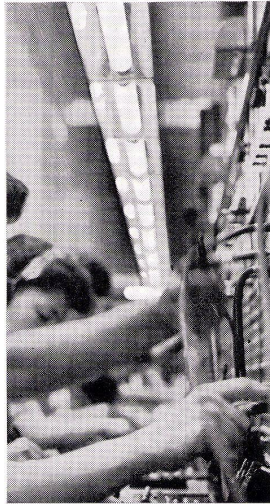
Download PDF: 22.02.2026

ETH-Bibliothek Zürich, E-Periodica, <https://www.e-periodica.ch>

Besseres Licht — bessere Arbeit

Menschliche Augen überwachen und prüfen Arbeitsvorgänge. Sie brauchen Licht, strahlendes OSRAM-Licht, um einwandfrei zu sehen — besser zu arbeiten. OSRAM-L-Fluoreszenzlampen mit dem vorzüglichen SEV-Prüfbericht sichern jedem Arbeitsplatz beste Sichtverhältnisse und sind ökonomisch und sparsam. Und in ihrem Betrieb?

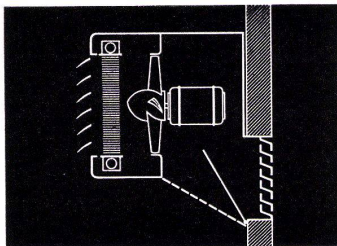
Verlangen Sie Beratung durch unser lichttechnisches Büro: wir lösen Ihr Beleuchtungsproblem!



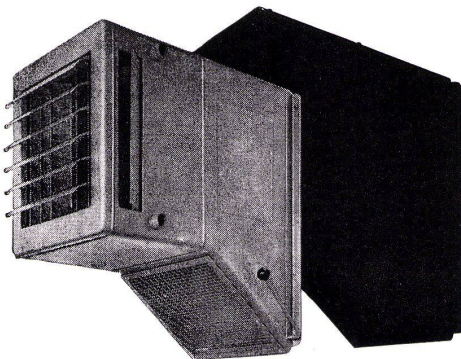
OSRAM AG, Zürich 22
Telephon 051/32 72 80

OSRAM

Grabner VSG



Orion-Luftheizapparate

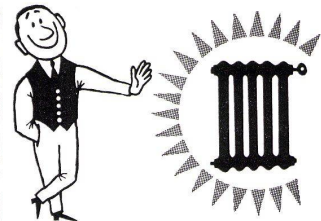


Zum Anschluss an alle gebräuchlichen Heizungssysteme. Hochwertiges Luftheizerelement aus Kupferrohren mit Aluminiumlamellen. Leistungsfähiger, geräuscharmer Ventilator. Das Heizgerät der Zukunft für die verschiedensten Verwendungszwecke.



Orion-Werke AG, Zürich
Hardturmstrasse 185, Telefon (051) 4216 00

Mehr Wärme — weniger Brennstoff



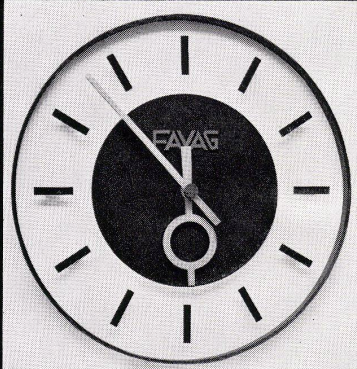
**EMB-
UMWÄLZPUMPEN**

für Zentralheizungen



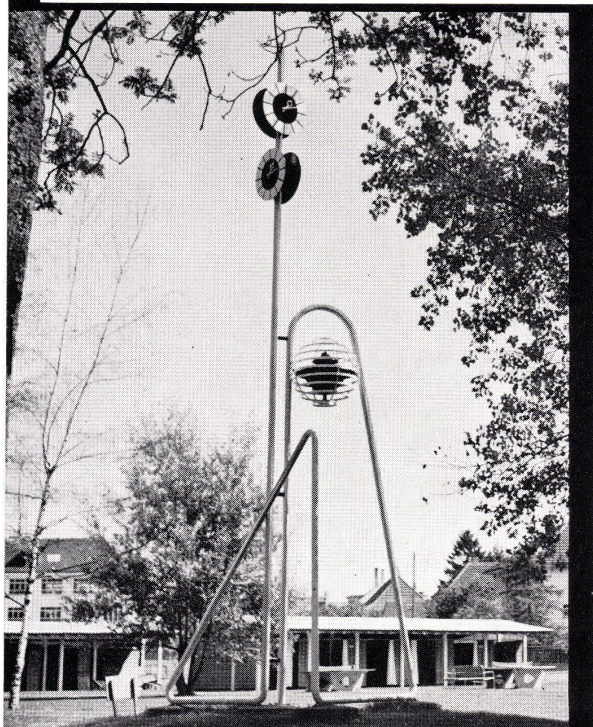
EMB Elektromotorenbau AG
Birsfelden
Tel. 061/4118 50

ELEKTRISCHE UHREN



Aussenuhren sind jahraus-jahrein allen Witterungseinflüssen ausgesetzt; weder Schnee und Regen, noch Wind oder Sonne, sollen ihren genauen Gang beeinträchtigen.

FAVAG-Nebenuhrwerke, gesteuert durch eine FAVAG-Präzisions-Hauptuhr, funktionieren selbst unter härtesten Bedingungen sehr zuverlässig und gewährleisten stets genaue Zeit.



FAVAG
AG
NEUCHÂTEL

FAVAG
H. 931

Planung und Bau

Altstadt und Verkehr um die Fleischhalle in Zürich



Blick auf die Rathausbrücke und die Fleischhalle links

Die Zürcher Arbeitsgruppe für Städtebau, die durch eine Reihe junger Architekten gebildet wird, hat bei ihrer vorurteilslosen städtebaulichen Prüfung des Limmatraumes feststellen können, daß selbst ein uns so wenig ansprechendes Gebäude wie die alte Fleischhalle eine außerordentliche, wichtige Aufgabe im Rhythmus der Baumassen hat. Die Fläche der alten Halle soll zur Hauptsache dem Verkehr geopfert werden sollen. An ihre Stelle würde nur eine kleine Straßenbahnwarte treten, die dem Rathaus und der Hauptwache niemals das Gleichgewicht halten kann. Für den Verkehr ist damit nicht viel gewonnen; für seine richtige Führung sind vielmehr großzügige Untertunnelungen oder Umfahrungen notwendig, die das Herz von Zürichs Altstadt unangetastet lassen. Dies aber nicht, damit die alten Kulturstätten um ihrer selbst willen erhalten, sondern damit sie in einem höchst modernen und zeitgemäßen Sinn genutzt werden! Als Fußgänger- und Geschäftsbezirk über oder neben den Anlagen des fließenden und ruhenden Verkehrs weist der Limmatraum ja heute schon jene Eigenschaften auf, die in den Einkaufszentren der Neuen Welt mit ihren Fußgängerwegen erst wieder geschaffen werden müssen. Als ersten Schritt zu einer solchen neuzeitlichen Nutzung schlägt die Arbeitsgruppe vor, die alte Fleischhalle in moderne Läden und Restaurants umzubauen.

Giselher Wirth

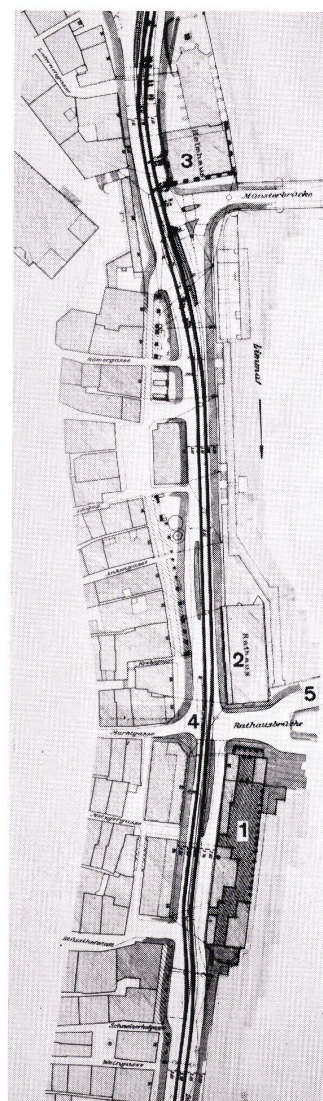
Limmat-Galerie (Fleischhalle)

Die Fleischhalle neben der Zürcher «Hauptwache». Rechts der Brücke das Rathaus.

Provisorische Lösung des Verkehrs am Limmatquai ohne Eingriffe in die bestehenden Bauten, die bis zur Fertigstellung großer Untertunnelungen oder Umfahrungen genügen muß.

Zürcher Arbeitsgruppe für Städtebau: Rolf Keller, Lorenz Moser, Adrian Willitt, Peter Trautvetter.

- 1 Umgebaute Limmatgalerie mit Fußgängerpassage und Läden
- 2 Rathaus
- 3 Helmhaus
- 4 Limmatquai
- 5 Rathaus-Brücke



Mittelgraue Flächen = Fußgängerflächen